



LIETUVOS RESPUBLIKOS ENERGETIKOS MINISTRAS

ĮSAKYMAS

DĖL PANEVĖŽIO MIESTO ŠILUMOS PERDAVIMO TINKLŲ APSAUGOS ZONŲ
TERITORIJŲ TREČIOJO PLANO PATVIRTINIMO

2023 m.

d. Nr.

Vilnius

Vadovaudamasis Lietuvos Respublikos specialiųjų žemės naudojimo sąlygų įstatymo 6 straipsnio 1 dalies 6 punktu, 8 straipsnio 2 dalimi, 141 straipsnio 3 dalimi, Lietuvos Respublikos Vyriausybės 2019 m. gruodžio 11 d. nutarimo Nr. 1248 „Dėl Lietuvos Respublikos specialiųjų žemės naudojimo sąlygų įstatymo įgyvendinimo“ 2.3 papunkčiu, Elektros tinklų, magistralinių dujotiekių ir naftotiekių (produktotiekių), skirstomųjų dujotiekių, šilumos perdavimo tinklų apsaugos zonų, magistralinių dujotiekių vietovės klasių teritorijų planų rengimo (nerengiant teritorijų planavimo dokumento ar žemės valdos projekto) ir tvirtinimo tvarkos aprašo, patvirtinto Lietuvos Respublikos energetikos ministro 2020 m. spalio 13 d. įsakymu Nr. 1-339 „Dėl Elektros tinklų, magistralinių dujotiekių ir naftotiekių (produktotiekių), skirstomųjų dujotiekių, šilumos perdavimo tinklų apsaugos zonų, magistralinių dujotiekių vietovės klasių teritorijų planų rengimo (nerengiant teritorijų planavimo dokumento ar žemės valdos projekto) ir tvirtinimo tvarkos aprašo patvirtinimo“, 18 punktu ir atsižvelgdamas į AB „Panevėžio energija“ 2023 m. sausio 31 d. prašymą „Prašymas organizuoti plano patvirtinimą“:

1. T v i r t i n u Panevėžio miesto šilumos perdavimo tinklų apsaugos zonų teritorijų trečiąjį planą (pridedama).

2. N u s t a t a u, kad šis įsakymas ir Panevėžio miesto šilumos perdavimo tinklų apsaugos zonų teritorijų trečiasis planas skelbiami AB „Panevėžio energija“ interneto svetainėje www.pe.lt.

Energetikos ministras

Dainius Kreivys

**PANEVĖŽIO MIESTO ŠILUMOS PERDAVIMO TINKLŲ APSAUGOS ZONŲ TERITORIJŲ
TREČIASIS PLANAS
AIŠKINAMASIS RAŠTAS
BENDROJI INFORMACIJA**

Plano iniciatorius ir rengėjas – AB „Panevėžio energija“, Senamiesčio g. 113, LT-35114 Panevėžys, tel. (8 45) 46 35 25, tel. (8 45) 501 065, el. paštas bendrove@pe.lt, el. paštas m.naslenaite@pe.lt, interneto svetainė <https://www.pe.lt/lt/>. Atsakingi asmenys – inžinierė Miglė Našlėnaitė, inžinierė Roma Urbutienė (PDV kvalifikacijos atestatas Nr. 29974).

1. Priežastys, kurios lėmė šio plano inicijavimą:

- 1.1. AB „Panevėžio energija“ (toliau – Bendrovė) vykdo LR Specialiųjų žemės naudojimo sąlygų įstatyme (toliau – SŽNS įstatymas) nurodytą ūkinę veiklą, t. y. gamina ir teikia šilumą, karštą vandenį ir elektros energiją, prižiūri šildymo ir karšto vandens sistemas.
- 1.2. Bendrovė įgyvendina SŽNS įstatymo 141 straipsnio 3 dalies ir Elektros tinklų, magistralinių dujotiekių ir naftotiekių (produktotiekių), skirstomųjų dujotiekių, šilumos perdavimo tinklų apsaugos zonų, magistralinių dujotiekių vietovės klasių teritorijų planų rengimo (nerengiant teritorijų planavimo dokumento ar žemės valdos projekto) ir tvirtinimo tvarkos aprašo (toliau – Tvarkos aprašas) ir kitų susijusių teisės aktų reikalavimus.

2. Informacija apie teritorijų planavimo dokumentą:

- 2.1. Plano pavadinimas – Panevėžio miesto šilumos perdavimo tinklų apsaugos zonų teritorijų trečiasis planas (toliau – **Planas**).
- 2.2. Plano tikslai – įgyvendinti SŽNS įstatymo reikalavimus, kurie numato, kad jeigu iki SŽNS įstatymo įsigaliojimo dienos ūkinei ir (ar) kitokiai veiklai, dėl kurios turėjo būti nustatytos šiame SŽNS įstatyme nurodytos teritorijos, statybą leidžiantys dokumentai išduoti, projektai, kuriems įstatymų nustatytais atvejais tokie dokumentai neišduodami, suderinti ir ši veikla vykdoma, bet šiame SŽNS įstatyme nurodytos teritorijos nenustatytos ir neįrašytos į Nekilnojamojo turto kadastrą ir Nekilnojamojo turto registrą, jas nustato Vyriausybė ar Vyriausybės įgaliota institucija Vyriausybės ar Vyriausybės įgaliotos institucijos nustatyta tvarka tvirtinamuose planuose, žemėlapiuose ir (ar) schemose. Todėl yra rengiamas Panevėžio mieste esančių šilumos perdavimo tinklų apsaugos zonų trečiasis planas (nerengiant teritorijų planavimo dokumento ar žemės valdos projekto).

2.3. Plano rengimo uždaviniai:

- 2.3.1. nustatyti šilumos perdavimo tinklų apsaugai reikalingas teritorijas (apsaugos zonas), kuriose taikomos SŽNS įstatyme numatytos specialiosios žemės naudojimo sąlygos, jeigu iki šio SŽNS įstatymo įsigaliojimo dienos ūkinei ar kitokiai veiklai, dėl kurios turėjo būti nustatytos SŽNS įstatyme nurodytos teritorijos, statybą leidžiantys dokumentai išduoti, projektai, kuriems įstatymų nustatytais atvejais tokie dokumentai neišduodami, suderinti ir ši veikla vykdoma, bet SŽNS įstatyme nurodytos teritorijos nenustatytos ir neįrašytos į Nekilnojamojo turto kadastrą ir Nekilnojamojo turto registrą;
- 2.3.2. įrašyti (įregistruoti) taikomas teritorijas į Nekilnojamojo turto kadastrą ir Nekilnojamojo turto registrą;
- 2.3.3. informuoti žemės sklypų savininkus ir kitus SŽNS įstatymo 11 straipsnio 2 dalyje nurodytus asmenis apie taikomas specialiąsias žemės naudojimo sąlygas ir prašymų dėl nuostolių atlyginimo pateikimo tvarką;
- 2.3.4. Planas parengtas asmenų, atitinkančių Tvarkos aprašo 5.1-5.2, 5.4 punktų nuostatas, laikantis Tvarkos apraše plano rengimui keliamų reikalavimų;
- 2.3.5. Plano rengėjas yra atsakingas už tinkamą apsaugos zonų nurodymą ir šių apsaugos zonų pažymėjimą plane.

3. Planas rengiamas vadovaujantis:

- 3.1. Lietuvos Respublikos specialiųjų žemės naudojimo sąlygų įstatymu;
- 3.2. Lietuvos Respublikos nekilnojamojo turto kadastro įstatymu;
- 3.3. Lietuvos Respublikos nekilnojamojo turto kadastro nuostatais (*toliau – Nekilnojamojo turto kadastro nuostatai*);
- 3.4. LR energetikos ministro 2020 m. spalio 13 d. įsakymu Nr. 1-339 patvirtintu Elektros tinklų, magistralinių dujotiekių ir naftotiekių (produktotiekių), skirstomųjų dujotiekių, šilumos perdavimo tinklų apsaugos zonų, magistralinių dujotiekių vietovės klasių teritorijų planų rengimo (nerengiant teritorijų planavimo dokumento ar žemės valdos projekto) ir tvirtinimo tvarkos aprašu;
- 3.5. LR žemės ūkio ministro 2019 m. gruodžio 16 d. įsakymu Nr. 3D-700 „Dėl Teritorijų, kuriose taikomos specialiosios žemės naudojimo sąlygos, erdviųjų duomenų rinkinio specifikacijos patvirtinimo“ (*toliau – Specifikacija*);
- 3.6. kitais teisės aktų reikalavimais.

4. Duomenys apie teritorijas:

4.1. Panevėžio miesto trečiojo plano teritorijoje, esančių šilumos perdavimo tinklų apsaugos zonų nustatymas.

Plano objektai – Panevėžio miesto trečiojo plano teritorijoje esančių šilumos perdavimo tinklų duomenys pateikti lentelėje. Išsamūs duomenys apie žemės sklypus, kurie patenka į šilumos perdavimo tinklų teritorijas, pateikiami Žemės sklypų, patenkančių į Panevėžio miesto šilumos perdavimo tinklų apsaugos zonų teritorijų trečiąjį planą, sąrašė.

Lentelė. Panevėžio miesto trečiojo plano teritorijoje esančių šilumos perdavimo tinklų duomenys.

<i>Eil. Nr.</i>	<i>Šilumos perdavimo tinklo vieta Panevėžio mieste</i>	<i>Šilumos perdavimo tinklo ilgis, m</i>	<i>Šilumos perdavimo tinklo unikalus numeris</i>
1.	Kniaudiškių g., Vakarinė g.	2849,97	2798-2008-4016
2.	Kniaudiškių g.	346,29	4400-5906-8207
3.	Projektuotojų g., Molainių g., Kniaudiškių g.	3759,70	4400-5915-1958
4.	Projektuotojų g.	203,88	4400-5191-4893
5.	Kniaudiškių g.	43,27	2799-3019-4016
6.	Projektuotojų g.	42,09	2799-0015-0017
7.	Klaipėdos g.	32	4400-0865-6004
8.	Klaipėdos g.	22,6	4400-1039-5698
9.	Molainių g.	111,0	4400-0688-4888
10.	Kniaudiškių g.	360,20	4400-0648-7898
11.	Klaipėdos g.	19,54	2799-9004-2017
12.	Klaipėdos g.	95,80	2799-9003-9012
13.	Kniaudiškių g.	8,0	4400-0764-2857
14.	Klaipėdos g.	45,7	2799-9003-7018
15.	Žvaigždžių g.	498,90	4400-5849-0354
16.	Kniaudiškių g.	103,77	4400-5849-0316
17.	Kniaudiškių g., Klaipėdos g., Projektuotojų g.	2154,48	4400-5849-0338
18.	Kniaudiškių g., Žvaigždžių g.	1656,44	4400-5849-0368
19.	Molainių g., Projektuotojų g.	2047,48	4400-5849-0305
20.	Žvaigždžių g., Seinų g., Nemuno g.	574,94	4400-5860-4429
21.	Molainių g.,	27,57	4400-5860-4418
22.	Klaipėdos g.	42,10	4400-1637-5740
23.	Molainių g.	33,39	4400-2214-9706
24.	Žygeivių g.	52,10	4400-1993-2762
25.	G. Petkevičaitės – Bitės g.	110,12	4400-0395-6572
26.	G. Petkevičaitės – Bitės g.	140,1	4400-1637-5872
27.	Nemuno g., Molainių g.	4869,08	2798-1006-7010
28.	Pilėnų g.	152,96	4400-2149-4362
29.	Nemuno g.	140,89	4400-2149-4373
30.	Pilėnų g., Beržų g., Ramygalos g.	2489,42	4400-5953-5747
31.	Pilėnų g.	118,20	4400-2214-9106

<i>Eil. Nr.</i>	<i>Šilumos perdavimo tinklo vieta Panevėžio mieste</i>	<i>Šilumos perdavimo tinklo ilgis, m</i>	<i>Šilumos perdavimo tinklo unikalus numeris</i>
32.	Gėlainių g., Pilėnų g.	691,3	2799-4016-3012
33.	Beržų g.	104,37	4400-2214-9753
34.	Ramygalos g.	186,08	4400-2214-9810
35.	Ainių g.	210,83	4400-5651-1156

5. ŠILUMOS PERDAVIMO TINKLŲ APSAUGOS ZONŲ TERITORIJŲ PLANŲ RENGIMAS

5.1. Remiantis Tvarkos aprašo 2 punkto nuostatomis, Planas rengiamas ir objektų apsaugos zonos jame nustatomos nerengiant teritorijų planavimo dokumento ar žemės valdos projekto, žemės savininkų ir/ar valstybinės bei savivaldybių žemės patikėtinių sutikimai neprivalomi.

5.2. Šilumos perdavimo tinklams apsaugos zonos dydis nustatytas vadovaujantis SŽNS įstatymu, pagal AB „Panevėžio energija“ turimus šilumos perdavimo tinklų kadastro duomenimis, kurie yra registruoti Nekilnojamojo turto kadastre.

5.3. Plane nustatomos šilumos perdavimo tinklų apsaugos zonos pagal SŽNS įstatyme nustatytus dydžius:

5.4. Pagal SŽNS įstatymo 48 straipsnį šilumos perdavimo tinklų apsaugos zonų dydis:

5.4.1. Antžeminių šilumos perdavimo tinklų vamzdynų ir požeminių šilumos bei karšto vandens perdavimo tinklų vamzdynų apsaugos zona – išilgai antžeminio šilumos perdavimo tinklų vamzdyno ar požeminių šilumos bei karšto vandens perdavimo tinklų vamzdyno esanti žemės juosta, kurios ribos yra po 5 metrus į abi puses nuo kanalo (arba vamzdyno, jeigu vamzdynas paklotas bekanaliu būdu) išorinių ribų ir žemė po šia juosta.

5.4.2. Šiluminių kamerų, sklendžių priežiūros statinių, drenažo šulinių, termofikacinio vandens bei drenažo siurblių, grupinių šilumos punktų apsaugos zona – 5 metrų pločio žemės juosta aplink šių įrenginių ir (ar) statinių išorines ribas ir žemė po šia juosta.

5.4.3. Išilgai požeminių šilumos bei karšto vandens perdavimo tinklų vamzdynų paklotų drenažo vamzdžių, telesignalizacijos kabelių bei jiems priklausančių įrenginių apsaugos zona –išilgai šių priklausinių esanti žemės juosta, kurios ribos yra po 5 metrus į abi puses nuo šių inžinerinių tinklų ir įrenginių išorinių ribų bei žemė po šia juosta.

5.5. Pagal SŽNS įstatymo 49 straipsnį šilumos perdavimo tinklų apsaugos zonose draudžiama:

1) pilti druskas (išskyrus atvejus, kai druska barstomi keliai), chemines medžiagas, kurios gali pakenkti šilumos perdavimo tinklams ar jų dalims, atliekas;

2) gadinti, užtvirti ar užversti kelius, skirtus privažiuoti prie šilumos perdavimo tinklų;

3) 2 metrų atstumu į abi puses nuo tinklo kanalo (vamzdyno, drenažo) išorinių ribų sodinti ir auginti želdinius (išskyrus žolinius augalus). Likusioje šilumos perdavimo tinklų apsaugos zonoje sodinant ir (ar) auginant želdinius, šiems darbams vykdyti turi būti gautas šilumos perdavimo tinklų savininko ar valdytojo pritarimas šio straipsnio 2 dalyje nurodyta tvarka.

5.6. Šilumos perdavimo tinklų apsaugos zonose, Statybos įstatyme, Teritorijų planavimo įstatyme ar energetikos ministro nustatyta tvarka negavus šių šilumos perdavimo tinklų savininko ar valdytojo pritarimo (derinimo) projektui ar numatomai veiklai, draudžiama:

- 1) statyti, rekonstruoti, griauti statinius ir įrengti, išardyti įrenginius;
- 2) keisti žemės paviršiaus altitudes (kasti gruntą arba užpilti papildomą grunto sluoksnį);
- 3) dirbti smūginiais ir (ar) vibraciją sukeliančiais mechanizmais, vykdyti grunto sprogdinimo darbus;
- 4) vykdyti žemės darbus ar požeminius darbus didesniame kaip 0,3 metro gylyje;
- 5) statyti ir (ar) įrengti sporto, žaidimų aikšteles, stadionus, turgavietes, lauko teatrus, pramogų zonas ir kitus viešam susibūrimui skirtus inžinerinius statinius ir įrenginius, degalines, pavojingų medžiagų talpyklas, saugyklas ir sąvartynus, motorinių transporto priemonių ir (ar) mechanizmų sustojimo vietas, stovėjimo ir saugojimo aikšteles;
- 6) sandėliuoti bet kokias medžiagas, išskyrus medžiagas, skirtas šilumos perdavimo tinklų ir jų technologinių priklausinių statybos ir remonto darbams;
- 7) vykdyti tiesioginius žemės gelmių geologinius tyrimus ir kitus darbus, susijusius su gręžinių įrengimu ir grunto (išskyrus dirvą) bandinių ėmimu;
- 8) tiesti kitus inžinerinius tinklus.

5.6.1. Šilumos perdavimo tinklų savininkas ar valdytojas nepritaria projektui ar numatomai veiklai, jeigu šio straipsnio 2 dalyje nurodyti darbai pažeis šilumos perdavimo tinklų techninės saugos reikalavimus ir (ar) kels pavojų aplinkai, žmonių turtui, jų gyvybei ar sveikatai.

5.7. Rengiant Planą atlikta žemės sklypų, kurie patenka į šilumos perdavimo tinklų apsaugos zonas, Nekilnojamojo turto registre ir Nekilnojamojo turto kadastro duomenų analizė, surinkta informacija apie valstybės žemės plotus, kuriuose žemės sklypai nesuformuoti ir kurie patenka į minėtas šilumos perdavimo tinklų apsaugos zonas. Po Plano patvirtinimo pasikeitus Nekilnojamojo turto registre ir Nekilnojamojo turto kadastru įregistruotiems žemės sklypams ar į atskirus žemės sklypus nesuformuotos žemės duomenims, visais atvejais (įskaitant, bet neapsiribojant: pertvarkius teritorijas, suformavus naujus žemės sklypus ar patikslinus žemės sklypų ribas) galioja Plano sprendiniai. Atliekant konkrečiau žemės sklypo (-ų) kadastrinius matavimus, kurių metu nustatomos ar tikslinamos sklypo (-ų) ribos, Planu nustatytų šilumos perdavimo tinklų apsaugos zonų plotai, patenkantys į tokio

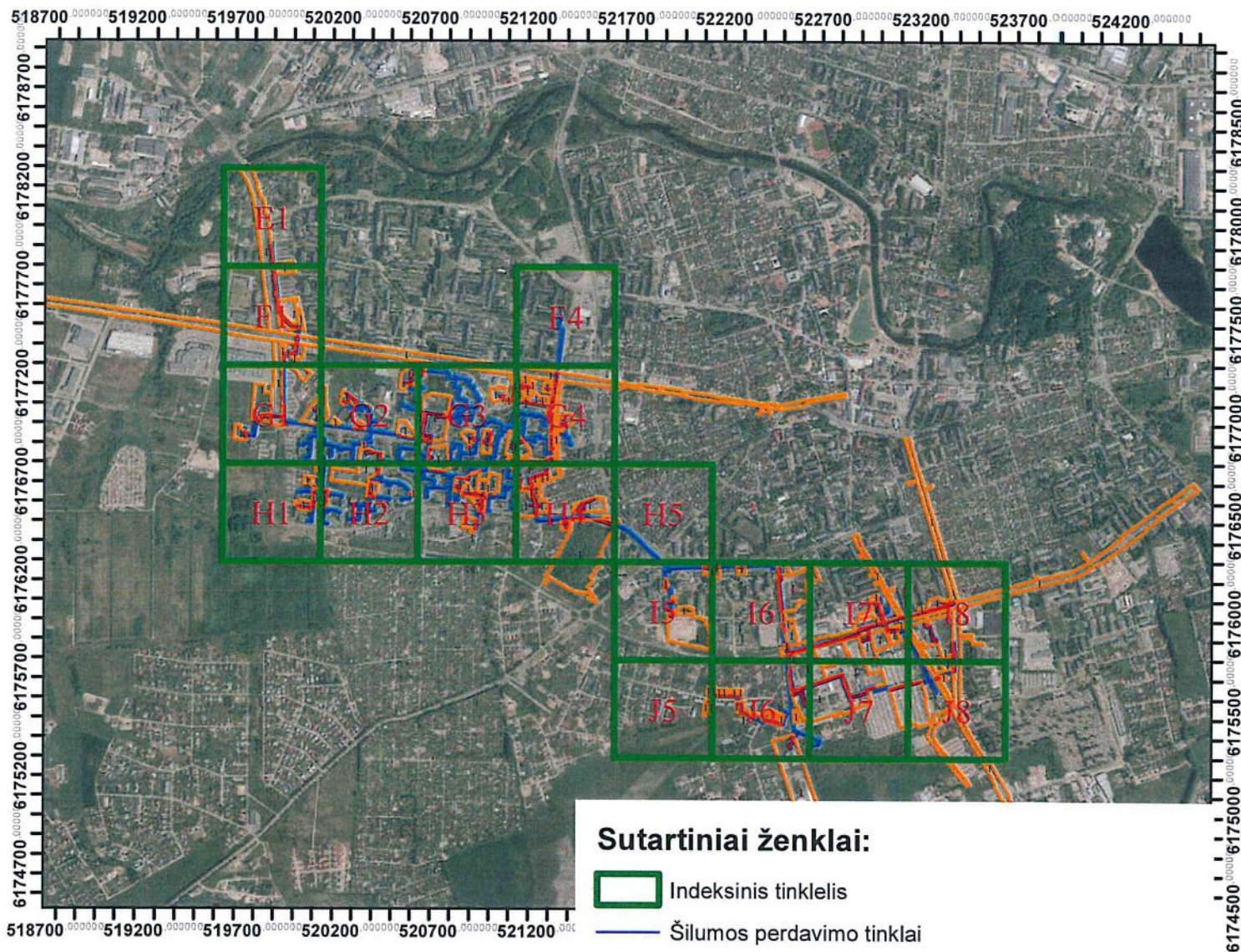
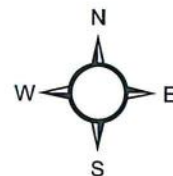
sklypo ribas, turi būti perskaičiuoti vadovaujantis Nekilnojamojo turto kadastro nuostatų 12 punktu, nekilnojamųjų daiktų kadastro duomenis nustato ar tikslina Lietuvos Respublikos nekilnojamojo turto kadastro įstatyme nurodyti asmenys, t. y. matininkas.

5.8. Šilumos perdavimo tinklų apsaugos zonų planų viešinimo ir tvirtinimo procedūros atliekamos Vadovaujantis Tvarkos aprašo trečiojo skirsnio nuostatomis. Plano iniciatorius per 10 darbo dienų nuo Plano patvirtinimo dienos Nekilnojamojo turto kadastro ir Nekilnojamojo turto registro tvarkytojui Nekilnojamojo turto kadastro įstatymo ir Lietuvos Respublikos nekilnojamojo turto registro įstatymo nustatyta tvarka pateikia pranešimą apie naujai nustatytas ir (ar) pasikeitusias šilumos perdavimo tinklų apsaugos zonas kartu su Nekilnojamojo turto kadastro nuostatuose, nurodytais Plane nustatytų šilumos perdavimo tinklų apsaugos zonų erdviniais duomenimis ir į jas patenkančių arba nebepatenkančių (kai pasikeitė ar buvo panaikinta anksčiau nustatyta ta pati šilumos perdavimo tinklų apsaugos zona) Nekilnojamojo turto registre įregistruotų žemės sklypų unikaliais numeriais ir kitais Nekilnojamojo turto kadastro nuostatuose nurodytais dokumentais. Pranešimo pagrindu Nekilnojamojo turto kadastro ir Nekilnojamojo turto registro tvarkytojas žemės sklypų registrų išrašuose padarys atitinkamas žymas apie naujai nustatytas, pasikeitusias specialiąsias žemės naudojimo sąlygas (šilumos perdavimo tinklų apsaugos zonas).




5.9. Plano iniciatorius per 15 darbo dienų nuo Plano patvirtinimo dienos registruotu laišku informuos suinteresuotus asmenis vadovaujantis Tvarkos aprašo trečiojo skirsnio 21 punktu.

5.10. Žemės sklypų, patenkančių į Panevėžio miesto šilumos perdavimo tinklų apsaugos zonų teritorijų trečiąjį planą, sąrašas pateikiamas Priede.

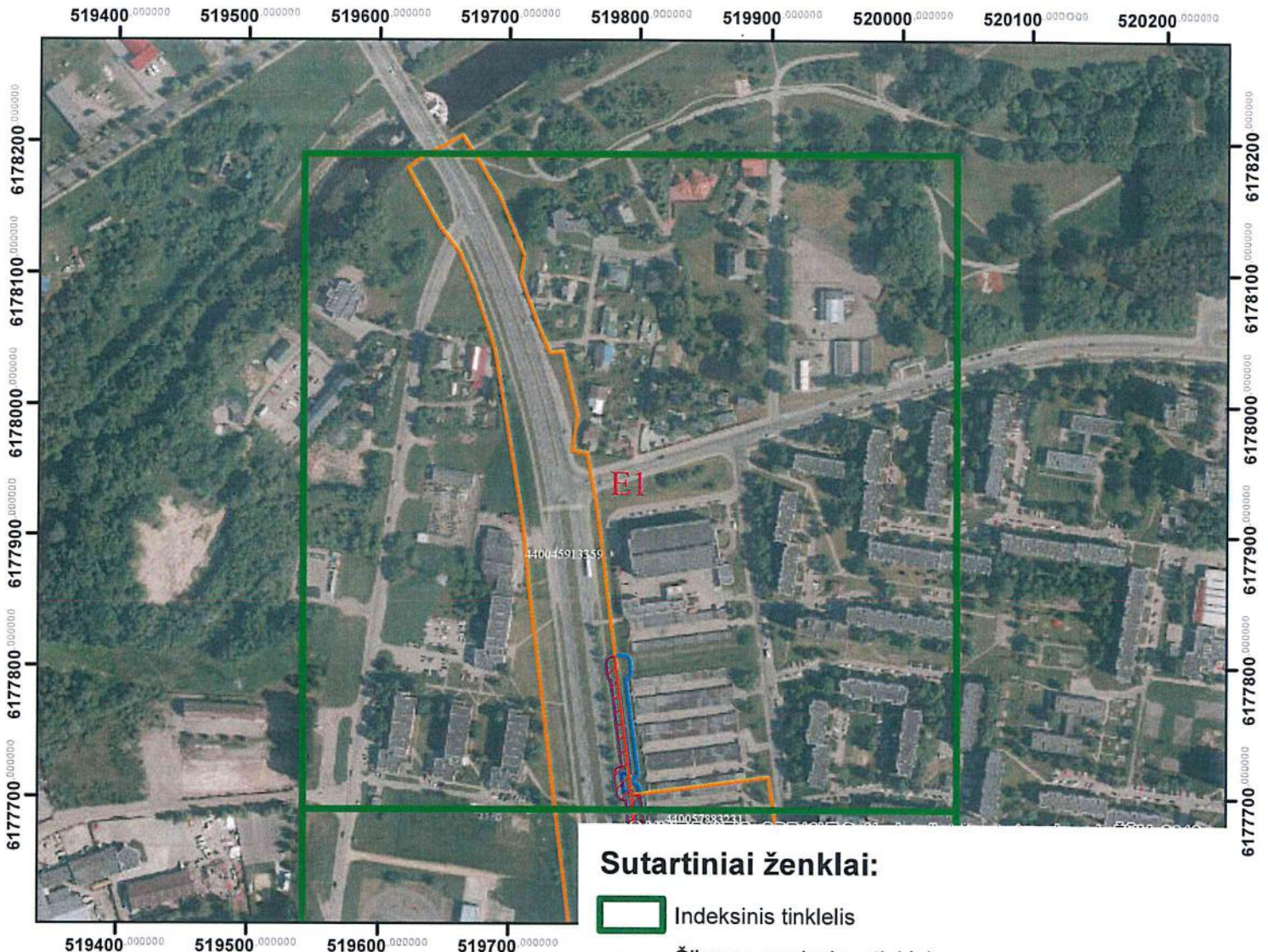
Panevėžio miesto šilumos perdavimo tinklų apsaugos zonų trečiasis planas M 1:15000



· Kartografinis pagrindas: ORT10LT, 2018. © Nacionalinė žemės tarnyba
prie Žemės ūkio ministerijos
· VĮ Registrų centras žemės sklypų ribos, 2023

		AB „Panevėžio energija“ Įm. kodas 147248313, adresas: Senam iesčio g. 113, Panevėžys, el.p.bendrove@pe.lt, tel.: 8 (45) 46 35 25			
		Pareigos	Kvalifikacijos Nr.	Parašas	Vardas, pavardė
	Inžinierė	29974		Roma Urbutienė	2023-01-31
	Inžinierė			Miglė Našlėnaitė	2023-01-31


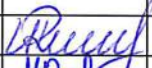

Panevėžio miesto šilumos perdavimo tinklų apsaugos zonų trečiasis planas M 1:3000



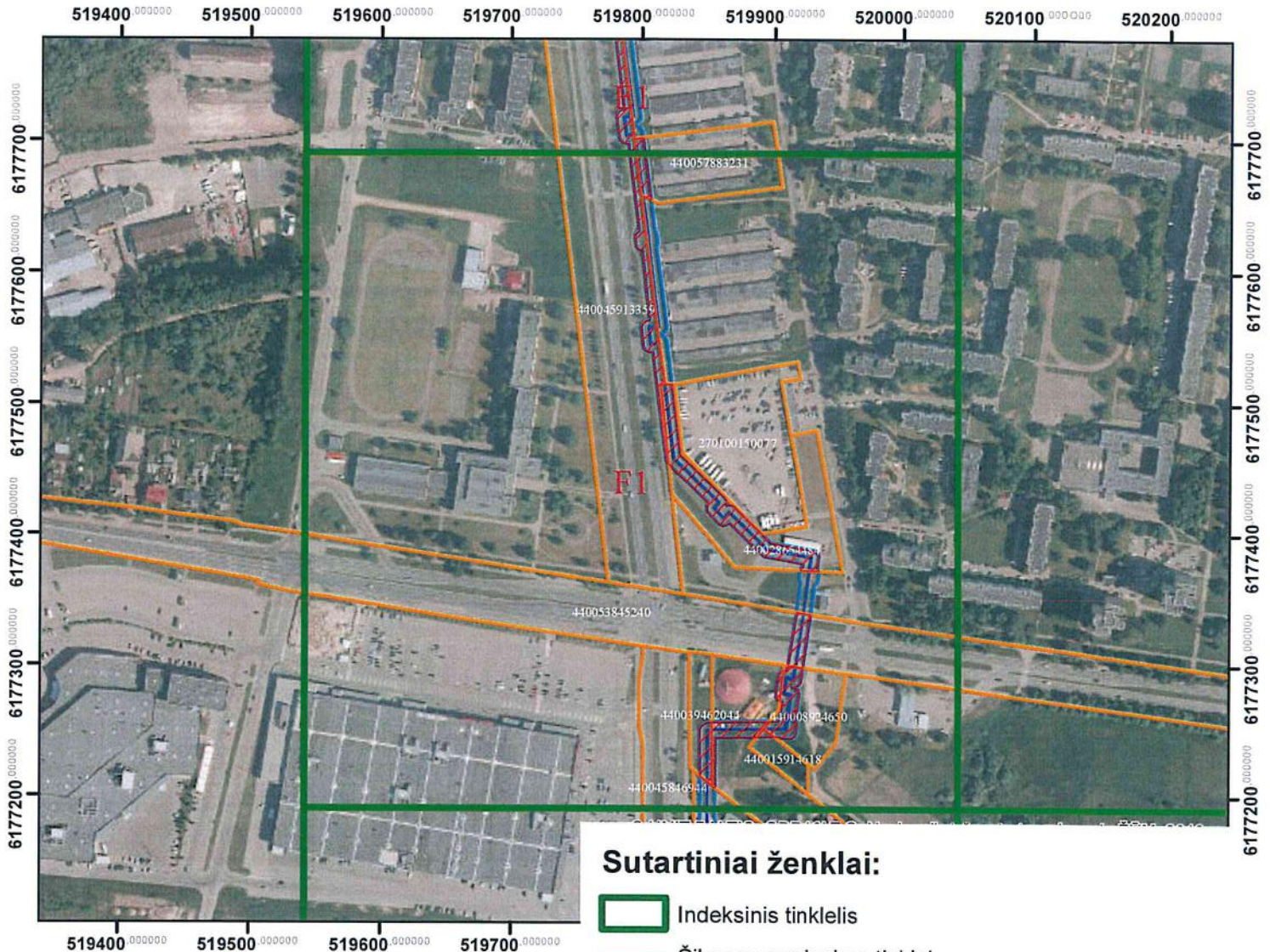
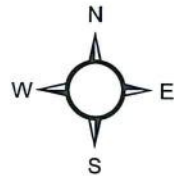
Sutartiniai ženklai:

-  Indeksinis tinklelis
-  Šilumos perdavimo tinklai
-  Šilumos perdavimo tinklų apsaugos zonos
-  Šilumos perdavimo tinklų apsaugos zonos sklypuose
-  Žemės sklypų ribos

· Kartografinis pagrindas: ORT10LT, 2018. © Nacionalinė žemės tarnyba
 prie Žemės ūkio ministerijos
 · VĮ Registrų centras žemės sklypų ribos, 2023

		AB „Panevėžio energija“ Įm. kodas 147248313, adresas: Senam iesčio g. 113, Panevėžys, el.p.bendrove@pe.lt, tel.: 8 (45) 46 35 25			
		Pareigos	Kvalifikacijos Nr.	Parašas	Vardas, pavardė
	Inžinierė	29974		Roma Urbutienė	2023-01-31
	Inžinierė			Miglė Našlėnaitė	2023-01-31


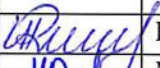

Panevėžio miesto šilumos perdavimo tinklų apsaugos zonų trečiasis planas M 1:3000



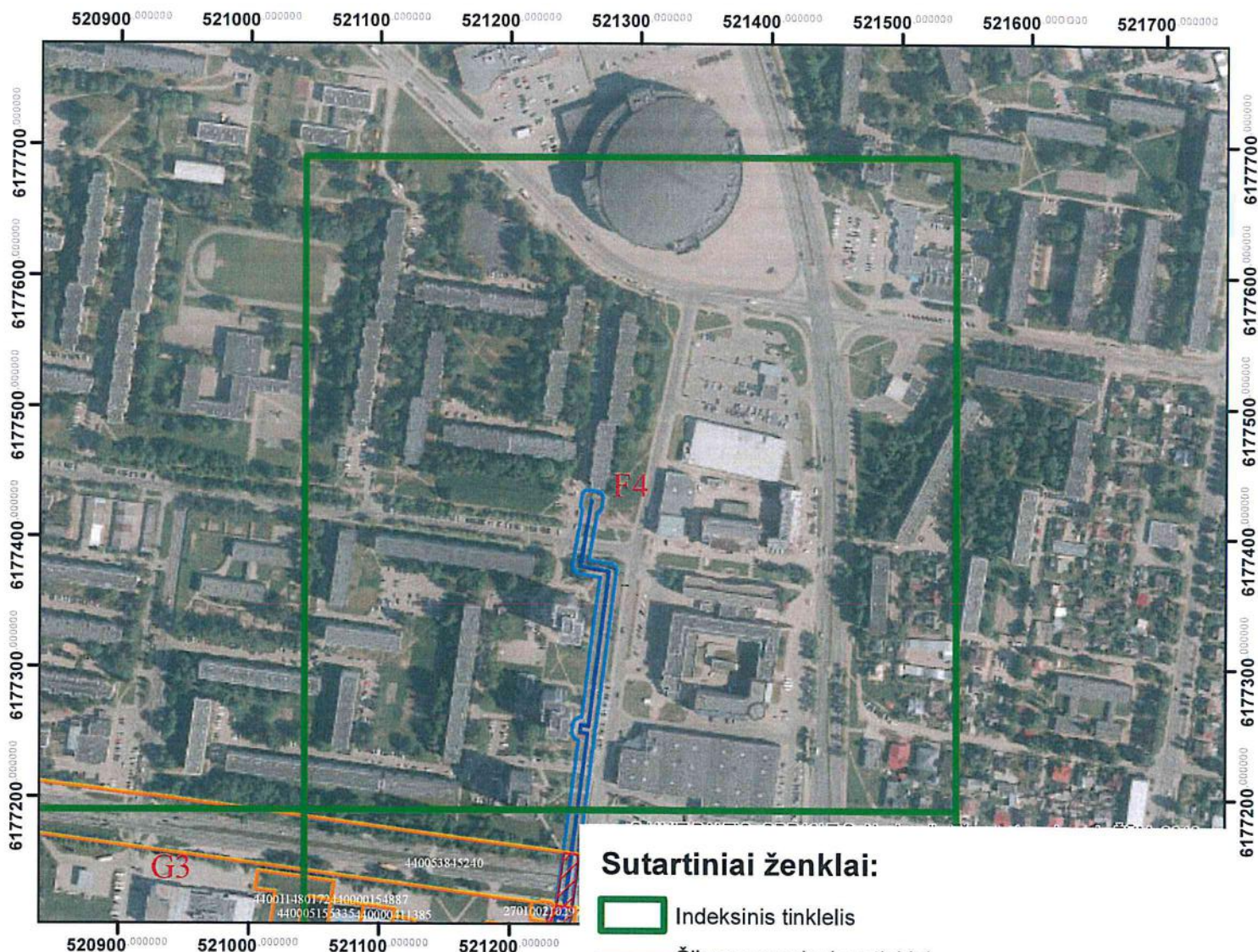
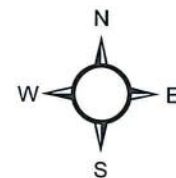
Sutartiniai ženklai:

- Indeksinis tinklelis
- Šilumos perdavimo tinklai
- Šilumos perdavimo tinklų apsaugos zonos
- Šilumos perdavimo tinklų apsaugos zonos sklypuose
- Žemės sklypų ribos

· Kartografinis pagrindas: ORT10LT, 2018. © Nacionalinė žemės tarnyba
 prie Žemės ūkio ministerijos
 · VĮ Registrų centras žemės sklypų ribos, 2023

	AB „Panevėžio energija“ Įm. kodas 147248313, adresas: Senam iesčio g. 113, Panevėžys, el.p.bendrove@pe.lt, tel.: 8 (45) 46 35 25			
	Pareigos	Kvalifikacijos Nr.	Parašas	Vardas, pavardė
Inžinierė	29974		Roma Urbutienė	2023-01-31
Inžinierė			Miglė Našlėnaitė	2023-01-31




Panevėžio miesto šilumos perdavimo tinklų apsaugos zonų trečiasis planas M 1:3000



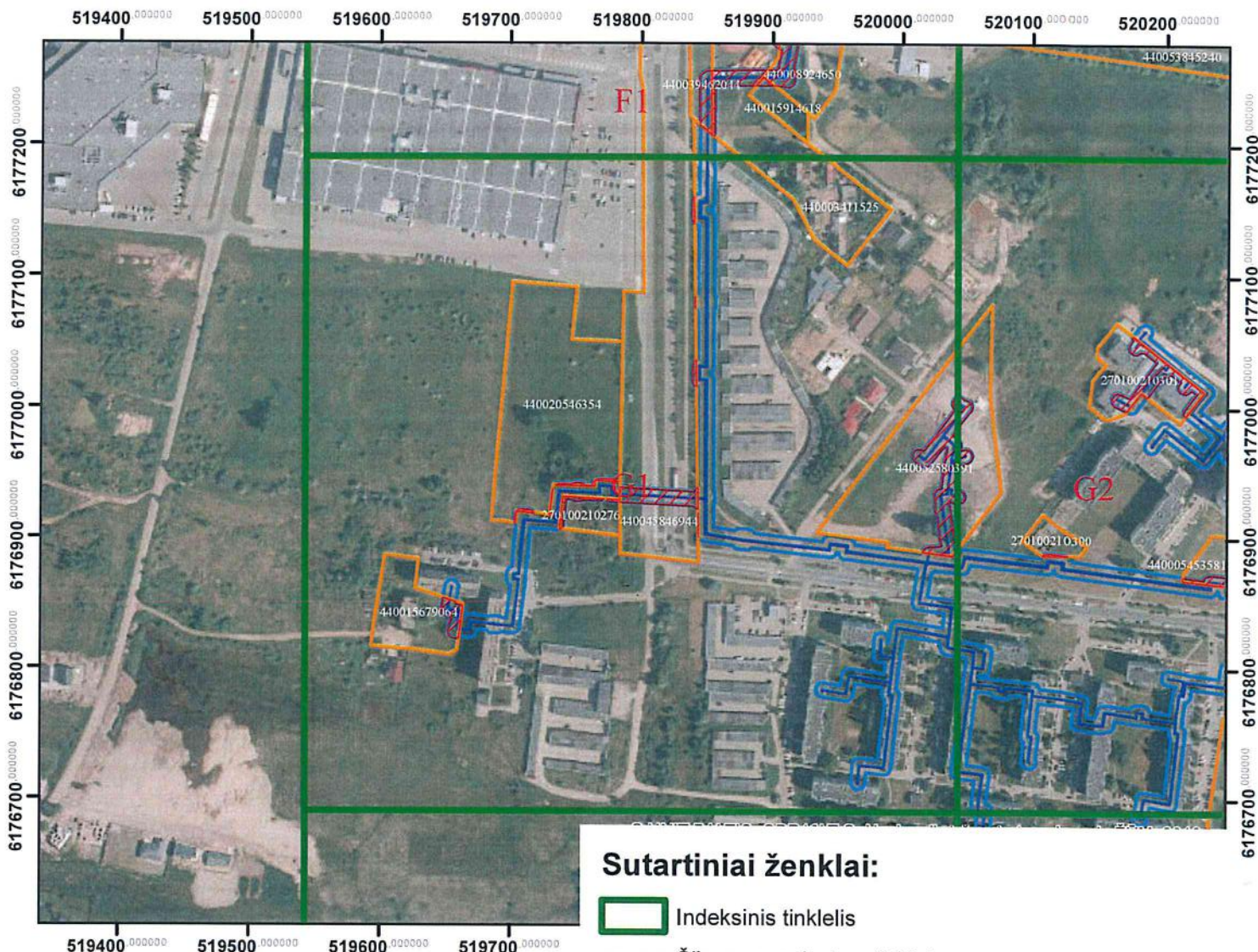
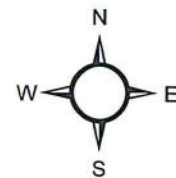
Sutartiniai ženklai:

- Indeksinis tinklelis
- Šilumos perdavimo tinklai
- Šilumos perdavimo tinklų apsaugos zonos
- Šilumos perdavimo tinklų apsaugos zonos sklypuose
- Žemės sklypų ribos

· Kartografinis pagrindas: ORT10LT, 2018. © Nacionalinė žemės tarnyba
 prie Žemės ūkio ministerijos
 · VĮ Registrų centras žemės sklypų ribos, 2023

		AB „Panevėžio energija“ Įm. kodas 147248313, adresas: Senam iesčio g. 113, Panevėžys, el.p.bendrove@pe.lt, tel.: 8 (45) 46 35 25		
Pareigos	Kvalifikacijos Nr.	Parašas	Vardas, pavardė	Data
Inžinierė	29974		Roma Urbutienė	2023-01-31
Inžinierė			Miglė Našlėnaitė	2023-01-31


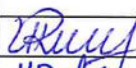

Panevėžio miesto šilumos perdavimo tinklų apsaugos zonų trečiasis planas M 1:3000



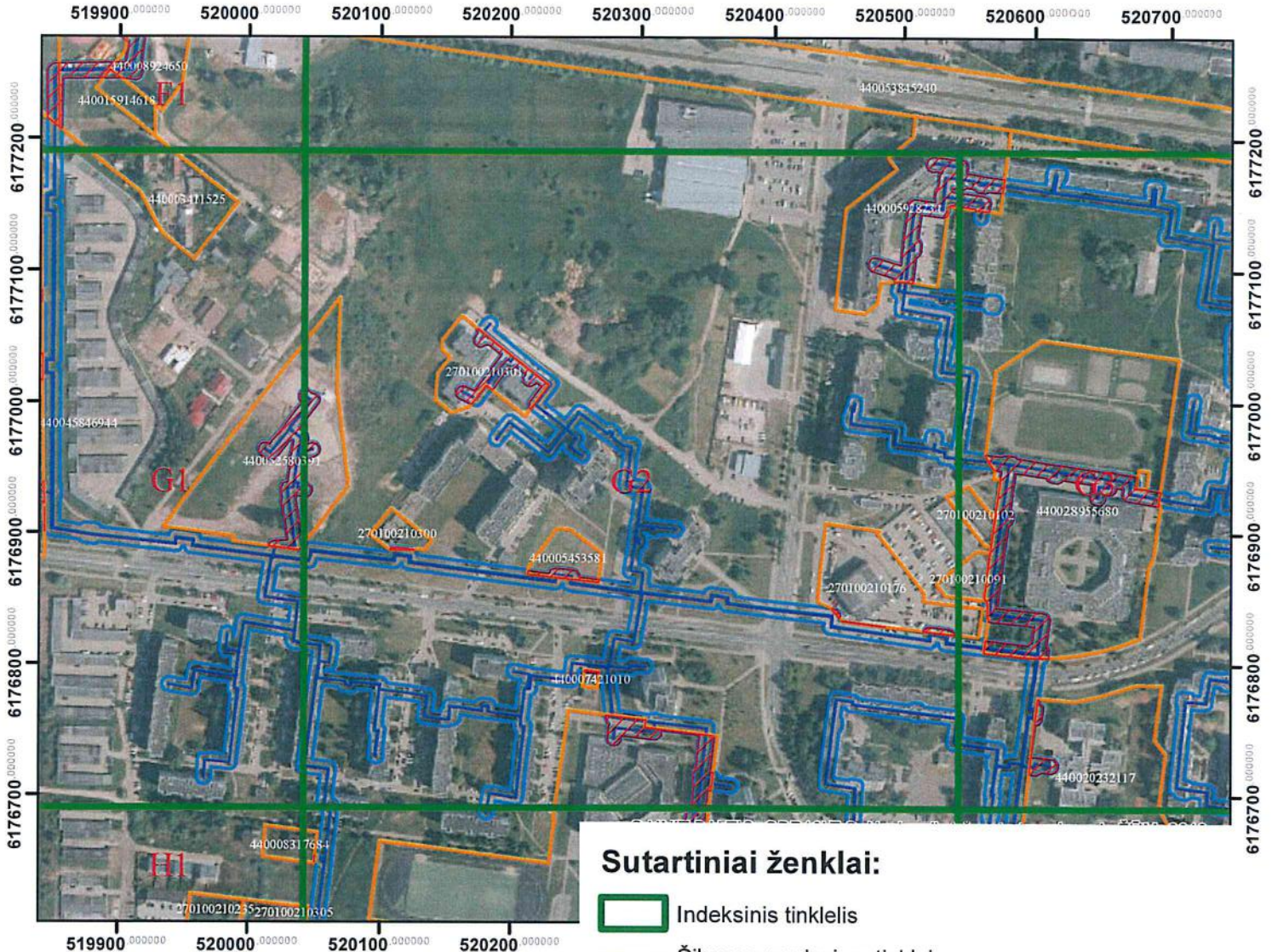
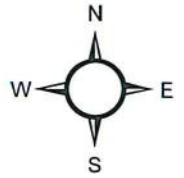
Sutartiniai ženklai:

-  Indeksinis tinklelis
-  Šilumos perdavimo tinklai
-  Šilumos perdavimo tinklų apsaugos zonos
-  Šilumos perdavimo tinklų apsaugos zonos sklypuose
-  Žemės sklypų ribos

· Kartografinis pagrindas: ORT10LT, 2018. © Nacionalinė žemės tarnyba
prie Žemės ūkio ministerijos
· VĮ Registrų centras žemės sklypų ribos, 2023

		AB „Panevėžio energija“ Įm. kodas 147248313, adresas: Senam iesčio g. 113, Panevėžys, el.p.bendrove@pe.lt, tel.: 8 (45) 46 35 25			
		Pareigos	Kvalifikacijos Nr.	Parašas	Vardas, pavardė
	Inžinierė	29974		Roma Urbutienė	2023-01-31
	Inžinierė			Miglė Našlėnaitė	2023-01-31


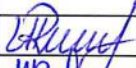

Panevėžio miesto šilumos perdavimo tinklų apsaugos zonų trečiasis planas M 1:3000



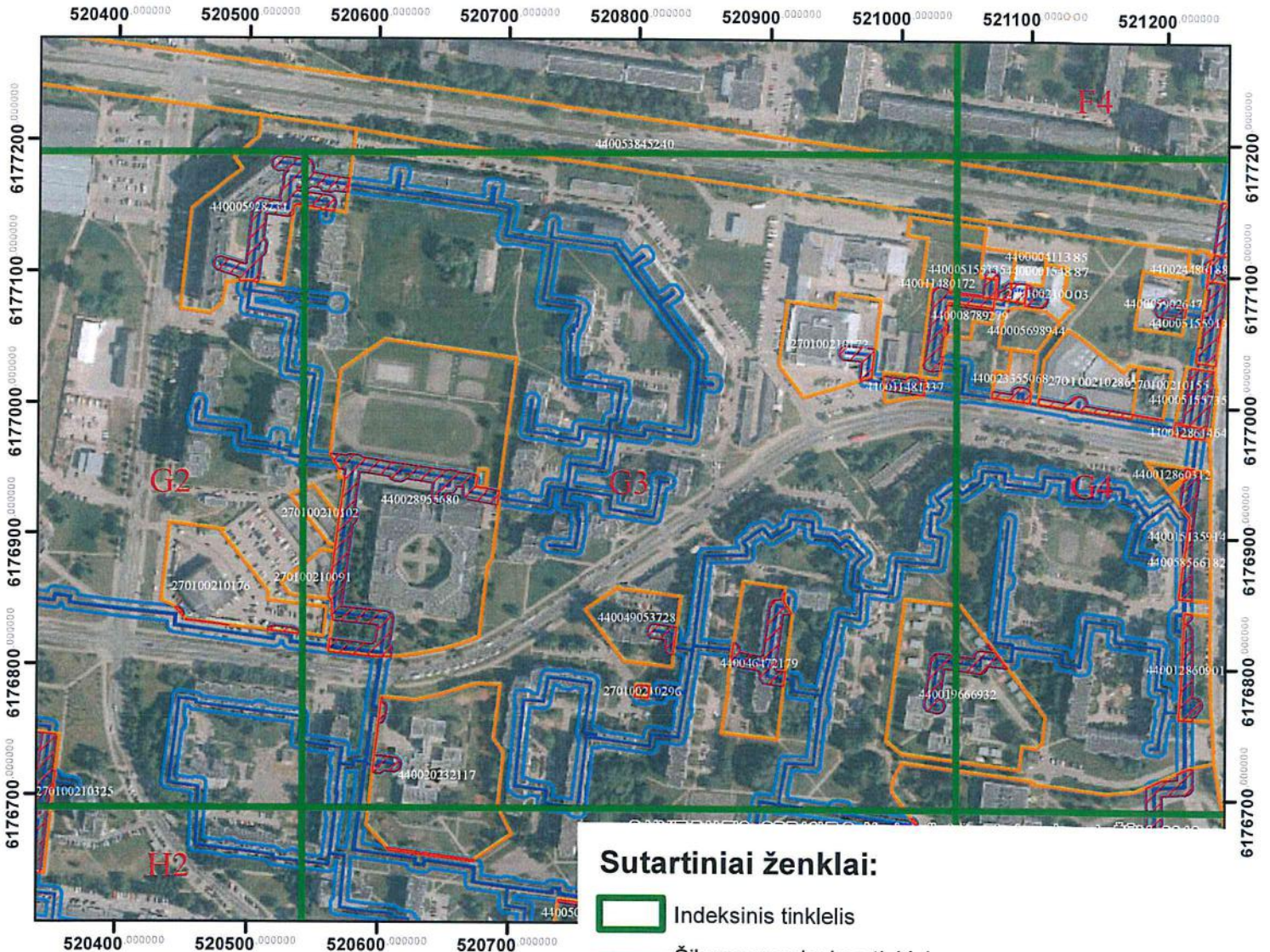
Sutartiniai ženklai:

-  Indeksinis tinklelis
-  Šilumos perdavimo tinklai
-  Šilumos perdavimo tinklų apsaugos zonos
-  Šilumos perdavimo tinklų apsaugos zonos sklypuose
-  Žemės sklypų ribos

· Kartografinis pagrindas: ORT10LT, 2018. © Nacionalinė žemės tarnyba
prie Žemės ūkio ministerijos
· VĮ Registrų centras žemės sklypų ribos, 2023

		AB „Panevėžio energija“ Įm. kodas 147248313, adresas: Senam iesčio g. 113, Panevėžys, el.p.bendrove@pe.lt, tel.: 8 (45) 46 35 25			
		Pareigos	Kvalifikacijos Nr.	Parašas	Vardas, pavardė
	Inžinierė	29974		Roma Urbutienė	2023-01-31
	Inžinierė			Miglė Našlėnaitė	2023-01-31




Panevėžio miesto šilumos perdavimo tinklų apsaugos zonų trečiasis planas M 1:3000



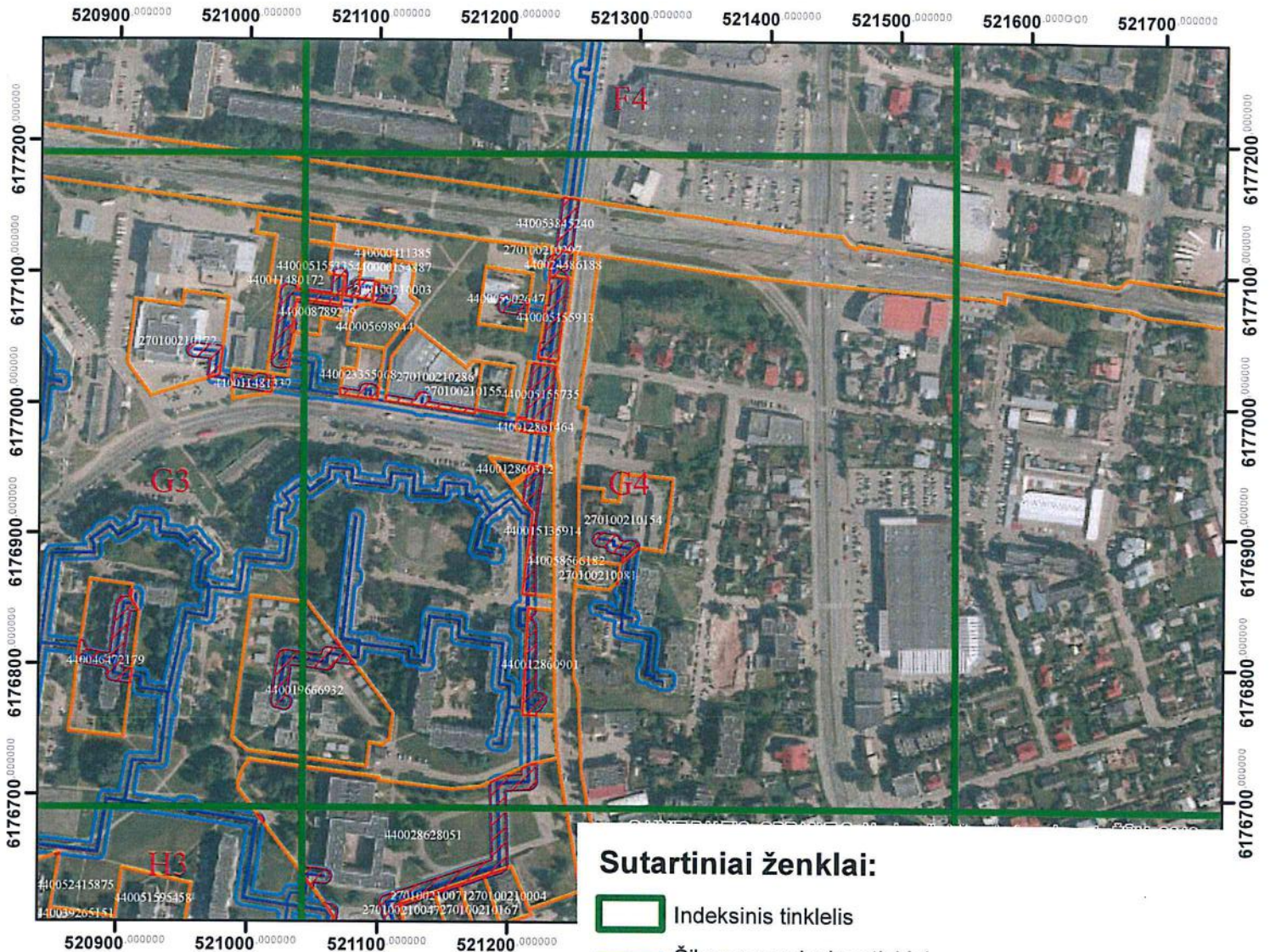
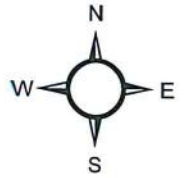
Sutartiniai ženklai:

-  Indeksinis tinklelis
-  Šilumos perdavimo tinklai
-  Šilumos perdavimo tinklų apsaugos zonos
-  Šilumos perdavimo tinklų apsaugos zonos sklypuose
-  Žemės sklypų ribos

· Kartografinis pagrindas: ORT10LT, 2018. © Nacionalinė žemės tarnyba
prie Žemės ūkio ministerijos
· VĮ Registrų centras žemės sklypų ribos, 2023

		AB „Panevėžio energija“ Įm. kodas 147248313, adresas: Senam iesčio g. 113, Panevėžys, el.p.bendrove@pe.lt, tel.: 8 (45) 46 35 25			
		Pareigos	Kvalifikacijos Nr.	Parašas	Vardas, pavardė
	Inžinierė	29974		Roma Urbutienė	2023-01-31
	Inžinierė			Miglė Našlėnaitė	2023-01-31

Panevėžio miesto šilumos perdavimo tinklų apsaugos zonų trečiasis planas M 1:3000



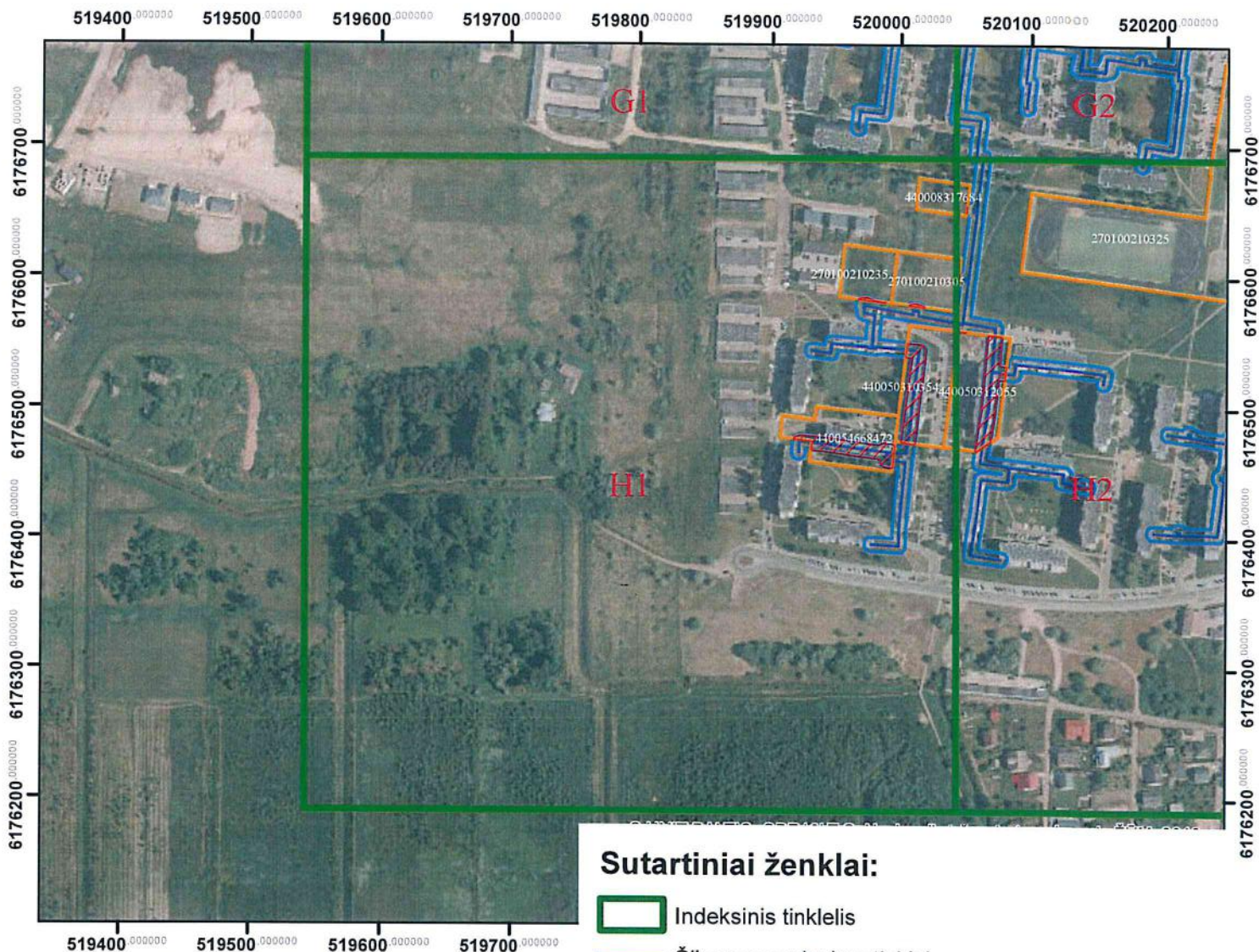
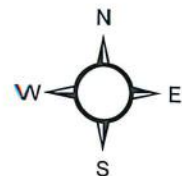
Sutartiniai ženklai:

- Indeksinis tinklelis
- Šilumos perdavimo tinklai
- Šilumos perdavimo tinklų apsaugos zonos
- Šilumos perdavimo tinklų apsaugos zonos sklypuose
- Žemės sklypų ribos

· Kartografinis pagrindas: ORT10LT, 2018. © Nacionalinė žemės tarnyba
 prie Žemės ūkio ministerijos
 · VĮ Registrų centras žemės sklypų ribos, 2023

		AB „Panevėžio energija“ Įm. kodas 147248313, adresas: Senam iesčio g. 113, Panevėžys, el.p.bendrove@pe.lt, tel.: 8 (45) 46 35 25		
Pareigos	Kvalifikacijos Nr.	Parašas	Vardas, pavardė	Data
Inžinierė	29974		Roma Urbutienė	2023-01-31
Inžinierė			Miglė Našlėnaitė	2023-01-31




Panevėžio miesto šilumos perdavimo tinklų apsaugos zonų trečiasis planas M 1:3000



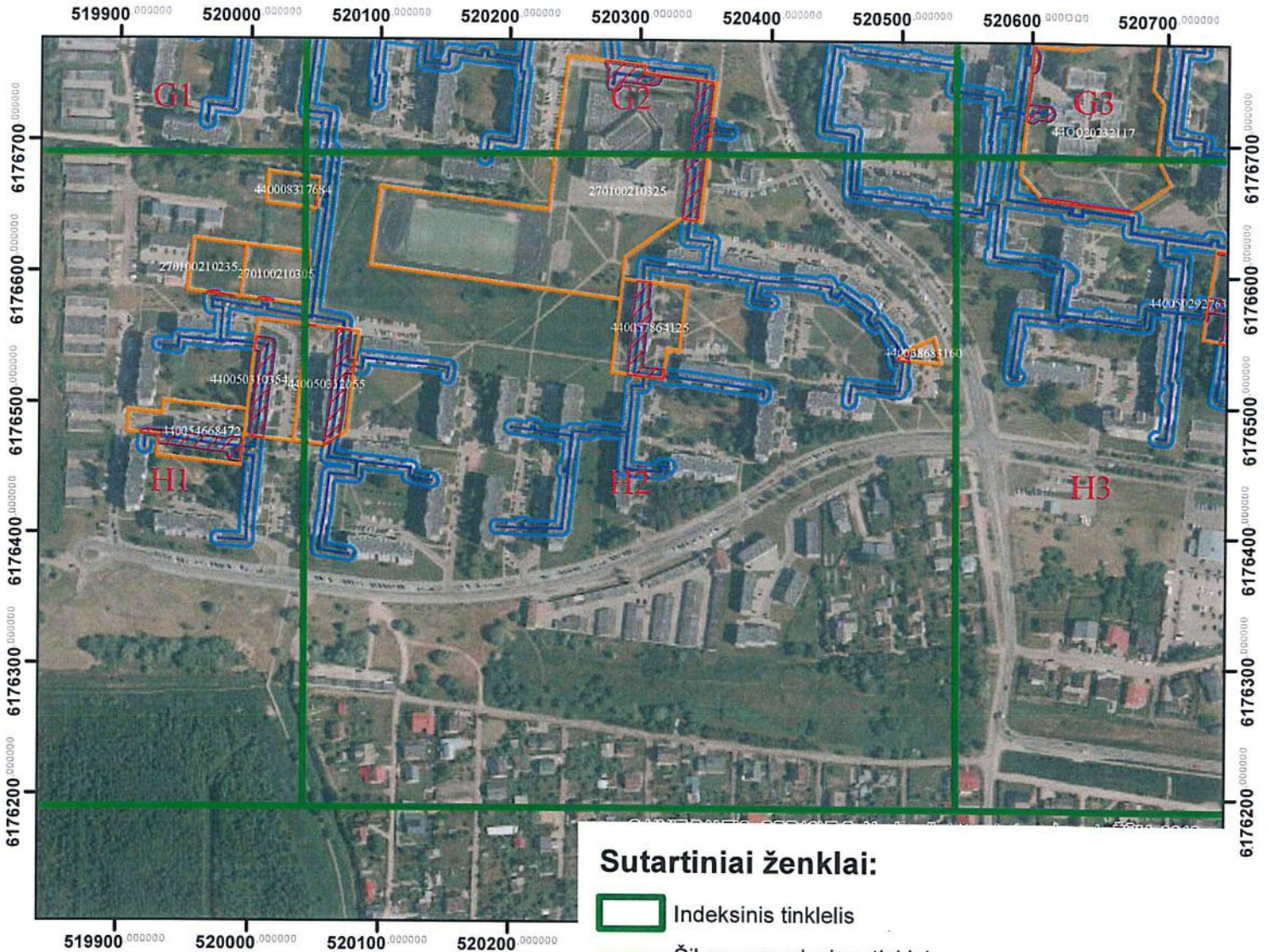
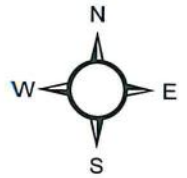
· Kartografinis pagrindas: ORT10LT, 2018. © Nacionalinė žemės tarnyba
 prie Žemės ūkio ministerijos
 · VĮ Registrų centras žemės sklypų ribos, 2023

Sutartiniai ženklai:

-  Indeksinis tinklelis
-  Šilumos perdavimo tinklai
-  Šilumos perdavimo tinklų apsaugos zonos
-  Šilumos perdavimo tinklų apsaugos zonos sklypuose
-  Žemės sklypų ribos



				
AB „Panevėžio energija“ Įm. kodas 147248313, adresas: Senam iesčio g. 113, Panevėžys, el.p.bendrove@pe.lt, tel.: 8 (45) 46 35 25				
Pareigos	Kvalifikacijos Nr.	Parašas	Vardas, pavardė	Data
Inžinierė	29974		Roma Urbutienė	2023-01-31
Inžinierė			Miglė Našlėnaitė	2023-01-31


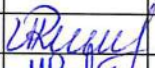

Panevėžio miesto šilumos perdavimo tinklų apsaugos zonų trečiasis planas M 1:3000



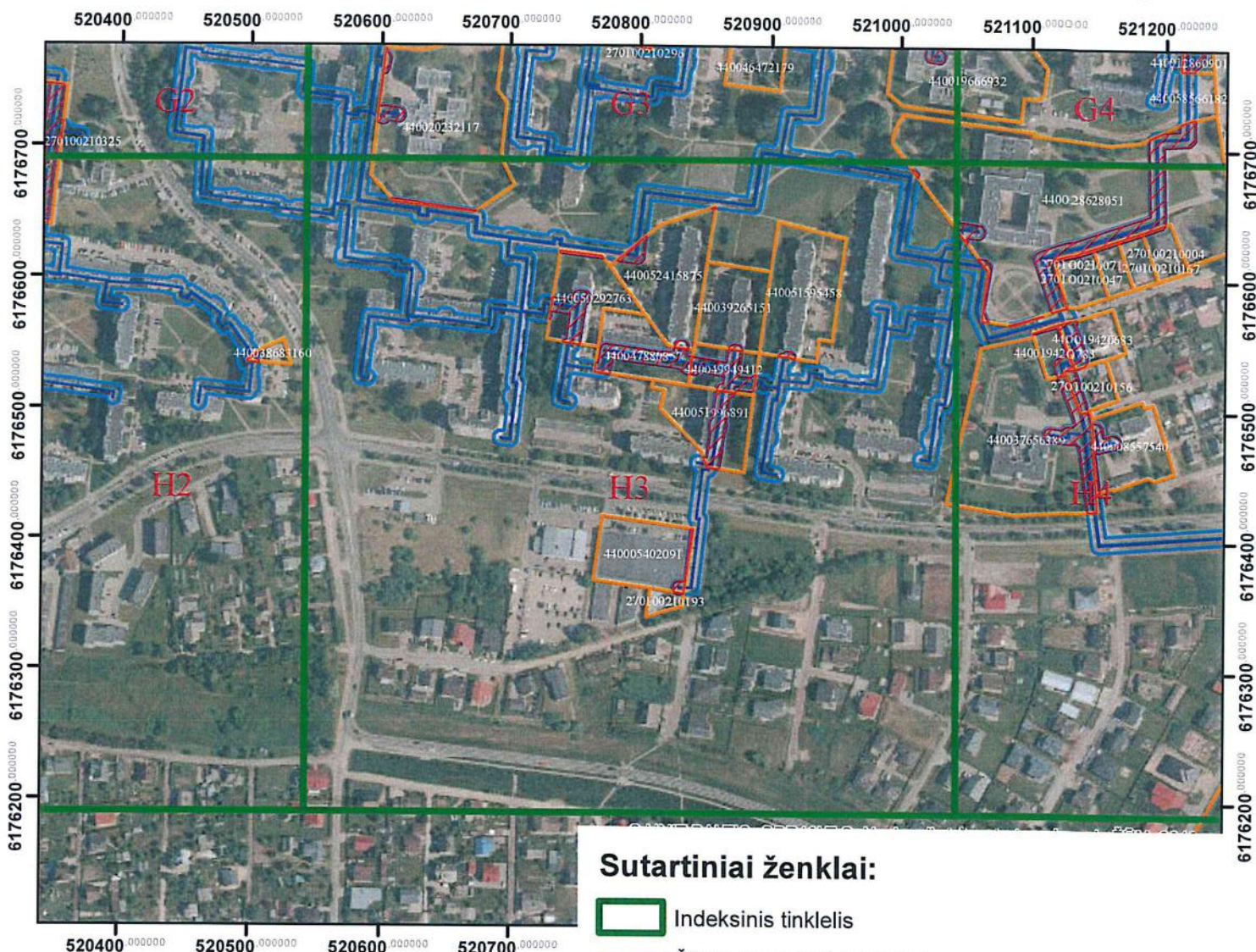
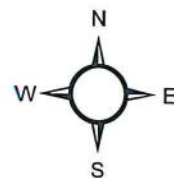
· Kartografinis pagrindas: ORT10LT, 2018. © Nacionalinė žemės tarnyba
prie Žemės ūkio ministerijos
· VĮ Registrų centras žemės sklypų ribos, 2023

Sutartiniai ženklai:

-  Indeksinis tinklelis
-  Šilumos perdavimo tinklai
-  Šilumos perdavimo tinklų apsaugos zonos
-  Šilumos perdavimo tinklų apsaugos zonos sklypuose
-  Žemės sklypų ribos

		AB „Panevėžio energija“ Įm. kodas 147248313, adresas: Senam iesčio g. 113, Panevėžys, el.p.bendrove@pe.lt, tel.: 8 (45) 46 35 25				
		Pareigos	Kvalifikacijos Nr.	Parašas	Vardas, pavardė	Data
		Inžinierė	29974		Roma Urbutienė	2023-01-31
		Inžinierė			Miglė Našlėnaitė	2023-01-31


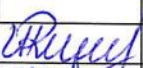

Panevėžio miesto šilumos perdavimo tinklų apsaugos zonų trečiasis planas M 1:3000



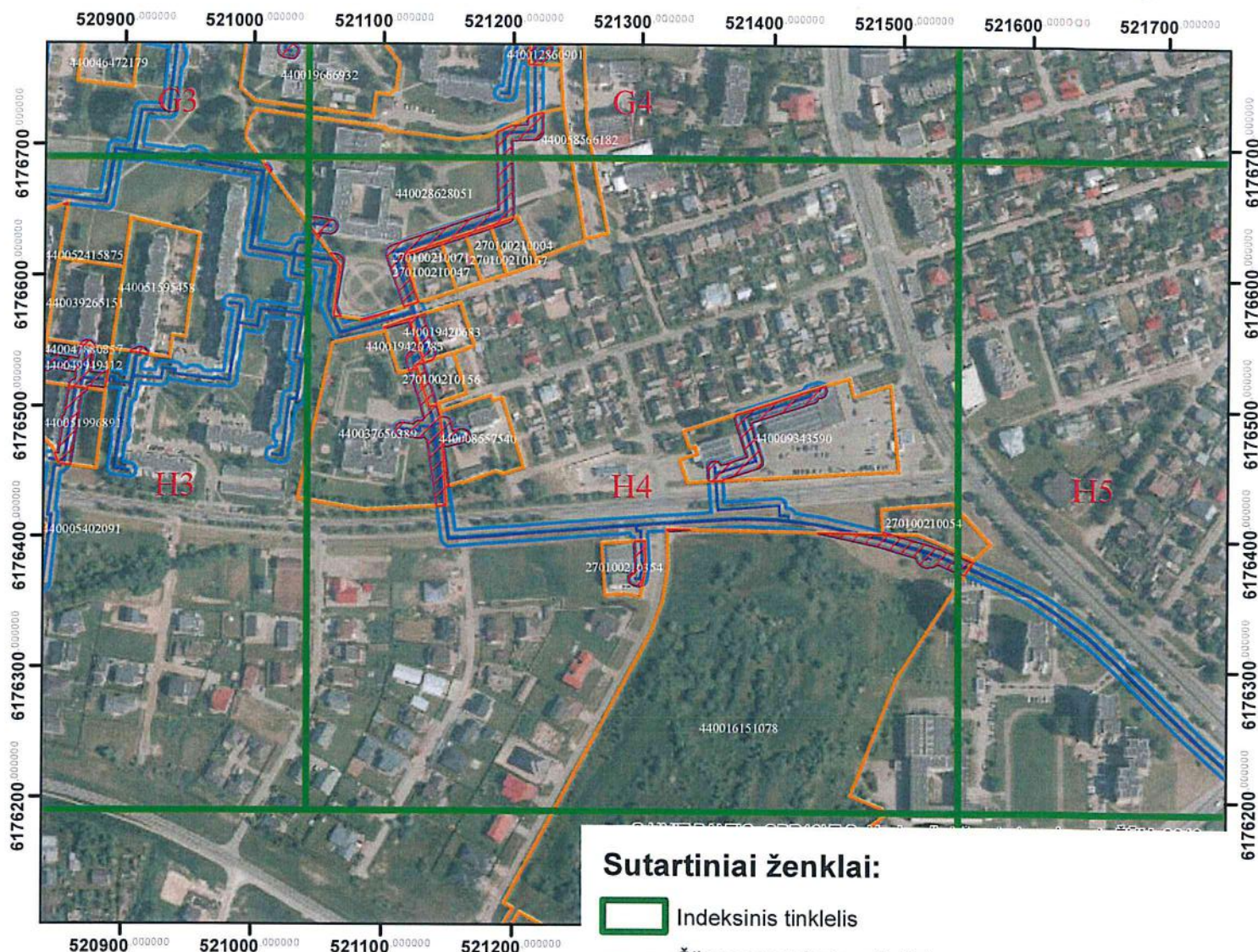
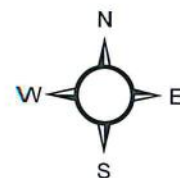
Sutartiniai ženklai:

-  Indeksinis tinklelis
-  Šilumos perdavimo tinklai
-  Šilumos perdavimo tinklų apsaugos zonos
-  Šilumos perdavimo tinklų apsaugos zonos sklypuose
-  Žemės sklypų ribos

· Kartografinis pagrindas: ORT10LT, 2018. © Nacionalinė žemės tarnyba
 prie Žemės ūkio ministerijos
 · VĮ Registrų centras žemės sklypų ribos, 2023

		AB „Panevėžio energija“ Įm. kodas 147248313, adresas: Senam iesčio g. 113, Panevėžys, el.p.bendrove@pe.lt, tel.: 8 (45) 46 35 25			
		Pareigos	Kvalifikacijos Nr.	Parašas	Vardas, pavardė
	Inžinierė	29974		Roma Urbutienė	2023-01-31
	Inžinierė			Miglė Našlėnaitė	2023-01-31




Panevėžio miesto šilumos perdavimo tinklų apsaugos zonų trečiasis planas M 1:3000



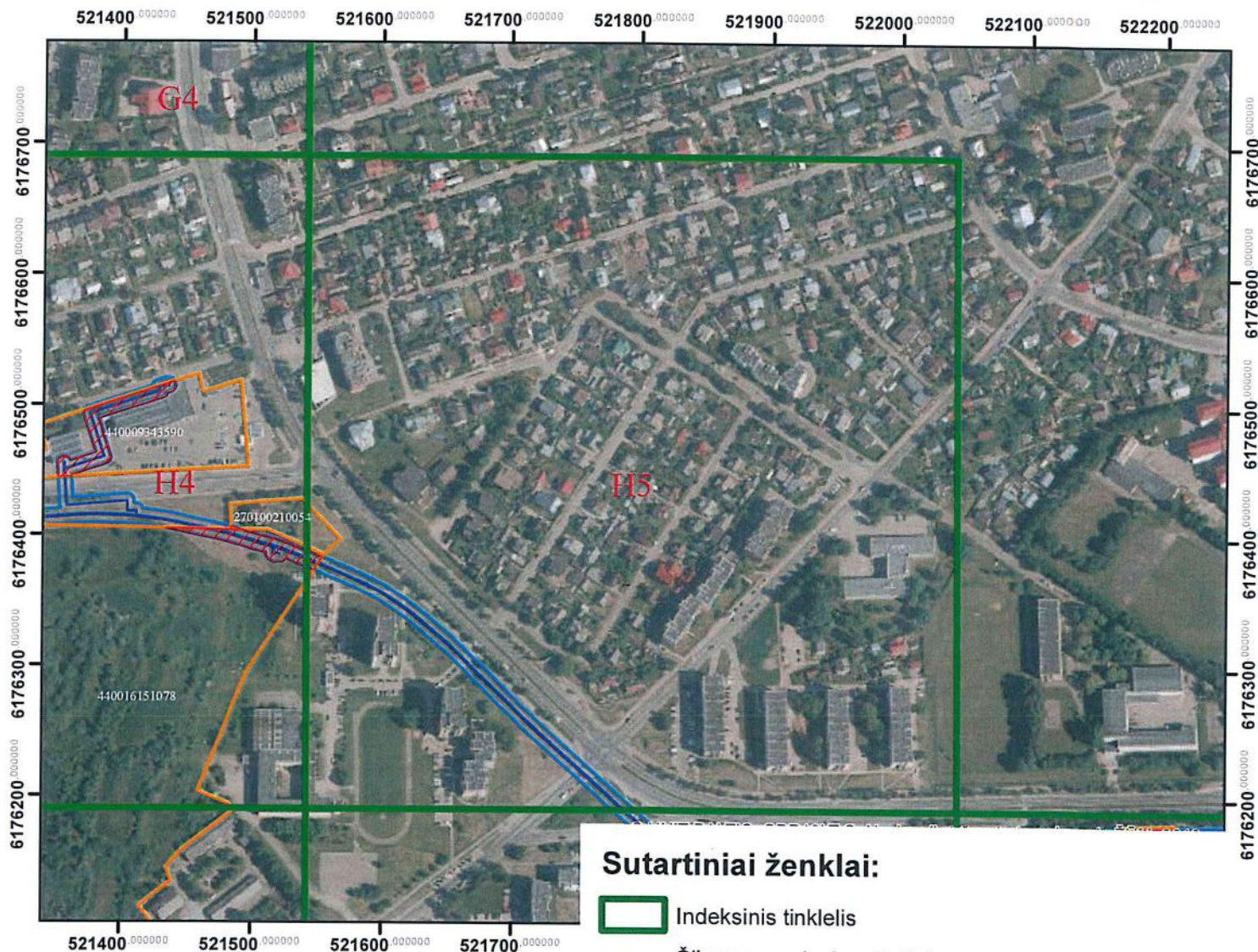
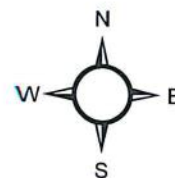
Sutartiniai ženklai:

-  Indeksinis tinklelis
-  Šilumos perdavimo tinklai
-  Šilumos perdavimo tinklų apsaugos zonos
-  Šilumos perdavimo tinklų apsaugos zonos sklypuose
-  Žemės sklypų ribos

· Kartografinis pagrindas: ORT10LT, 2018. © Nacionalinė žemės tarnyba
 prie Žemės ūkio ministerijos
 · VĮ Registrų centras žemės sklypų ribos, 2023

		AB „Panevėžio energija“ Įm. kodas 147248313, adresas: Senam iesčio g. 113, Panevėžys, el.p.bendrove@pe.lt, tel.: 8 (45) 46 35 25			
		Pareigos	Kvalifikacijos Nr.	Parašas	Vardas, pavardė
	Inžinierė	29974		Roma Urbutienė	2023-01-31
	Inžinierė			Miglė Našlėnaitė	2023-01-31




Panevėžio miesto šilumos perdavimo tinklų apsaugos zonų trečiasis planas M 1:3000



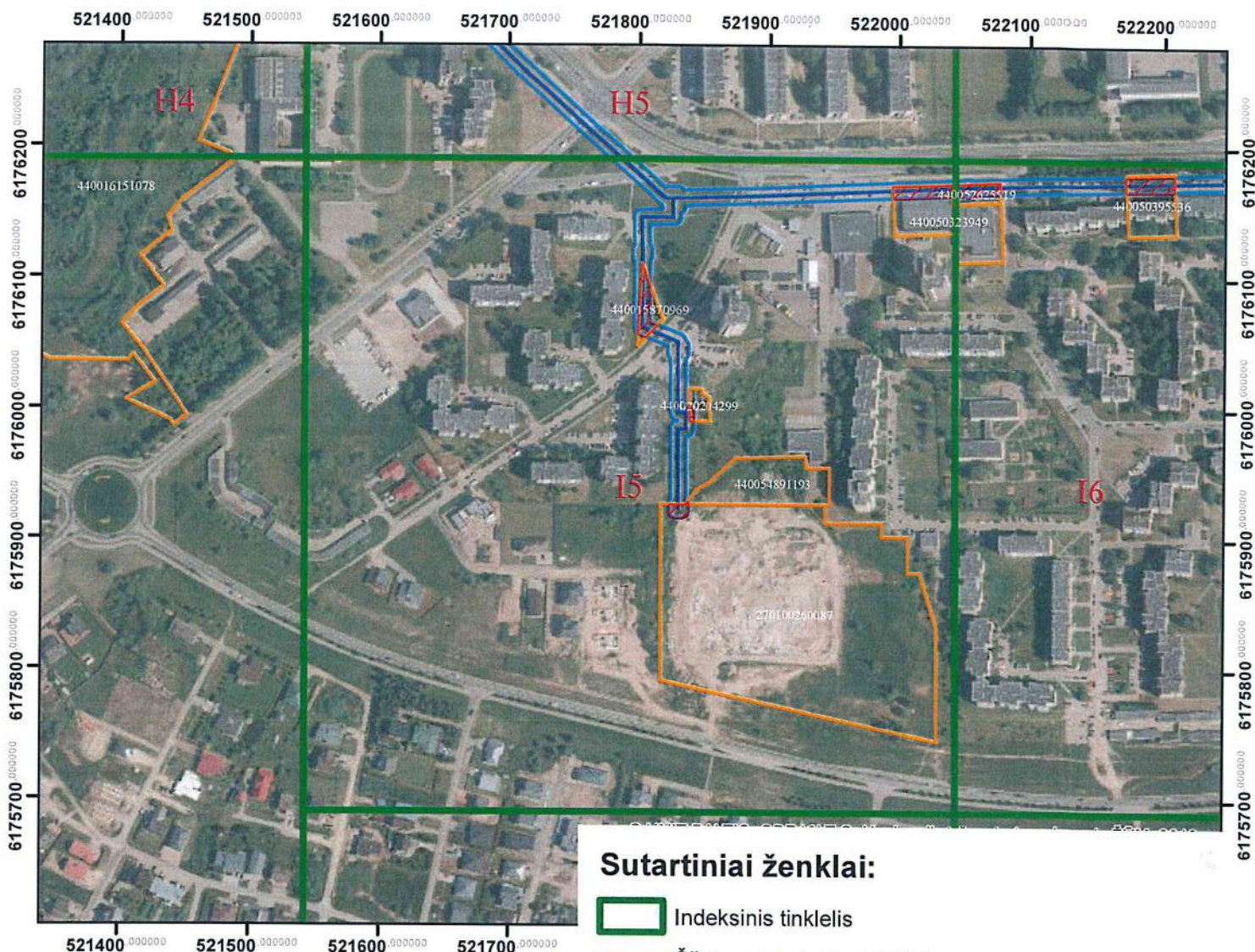
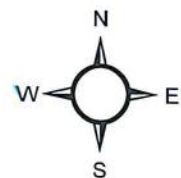
· Kartografinis pagrindas: ORT10LT, 2018. © Nacionalinė žemės tarnyba
 prie Žemės ūkio ministerijos
 · VĮ Registrų centras žemės sklypų ribos, 2023

Sutartiniai ženklai:

-  Indeksinis tinklelis
-  Šilumos perdavimo tinklai
-  Šilumos perdavimo tinklų apsaugos zonos
-  Šilumos perdavimo tinklų apsaugos zonos sklypuose
-  Žemės sklypų ribos

		AB „Panevėžio energija“ Įm. kodas 147248313, adresas: Senam iesčio g. 113, Panevėžys, el.p.bendrove@pe.lt, tel.: 8 (45) 46 35 25			
		Pareigos	Kvalifikacijos Nr.	Parašas	Vardas, pavardė
	Inžinierė	29974		Roma Urbutienė	2023-01-31
	Inžinierė			Miglė Našlėnaitė	2023-01-31


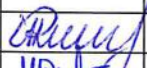
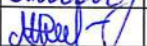
Panevėžio miesto šilumos perdavimo tinklų apsaugos zonų trečiasis planas M 1:3000



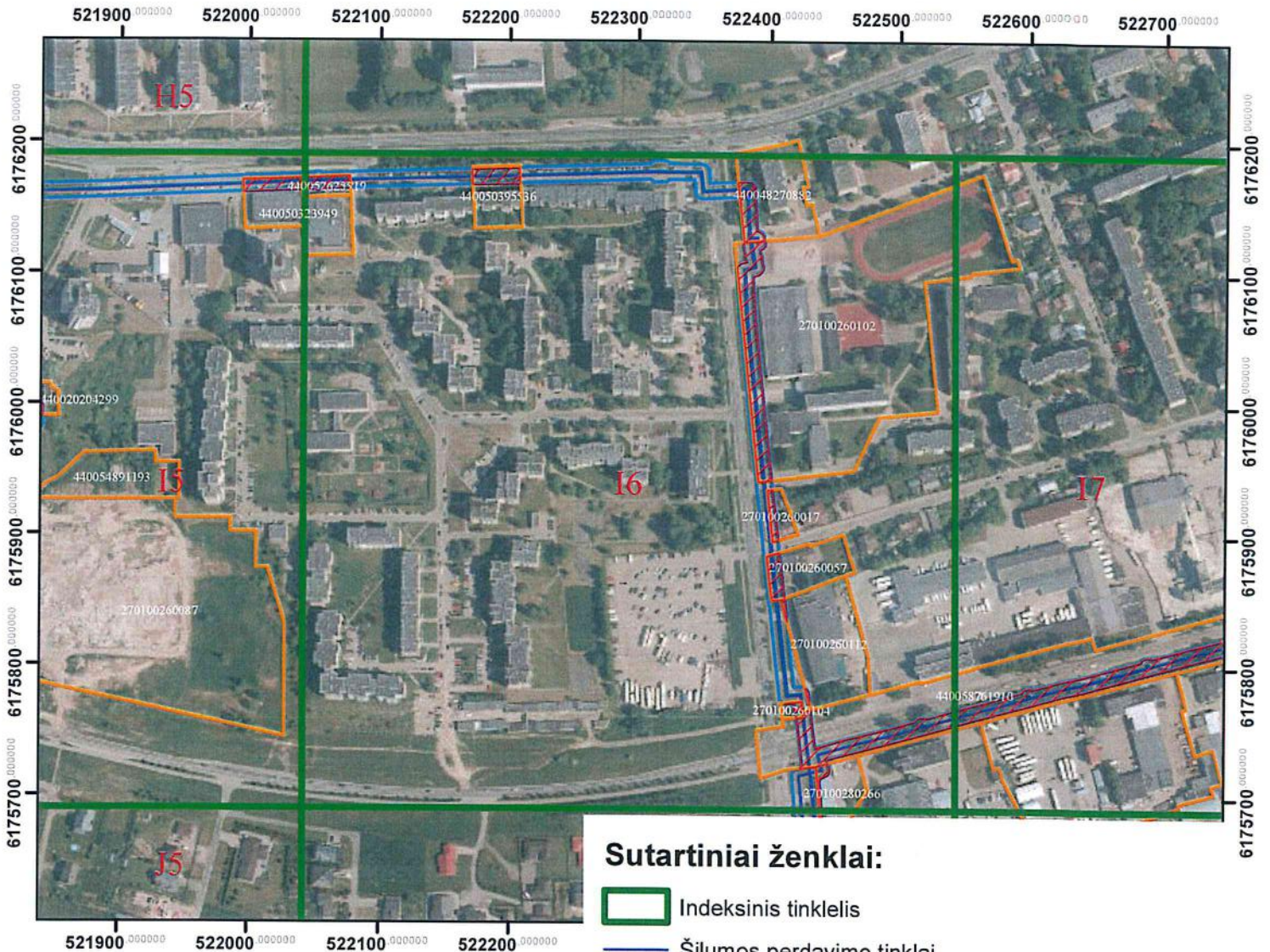
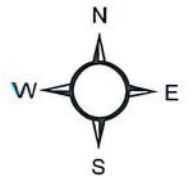
Sutartiniai ženklai:

- Indeksinis tinklelis
- Šilumos perdavimo tinklai
- Šilumos perdavimo tinklų apsaugos zonos
- Šilumos perdavimo tinklų apsaugos zonos sklypuose
- Žemės sklypų ribos

Kartografinis pagrindas: ORT10LT, 2018. © Nacionalinė žemės tarnyba
 prie Žemės ūkio ministerijos
 · VĮ Registrų centras žemės sklypų ribos, 2023

		AB „Panevėžio energija“ Įm. kodas 147248313, adresas: Senam iesčio g. 113, Panevėžys, el.p.bendrove@pe.lt, tel.: 8 (45) 46 35 25		
Pareigos	Kvalifikacijos Nr.	Parašas	Vardas, pavardė	Data
Inžinierė	29974		Roma Urbutienė	2023-01-31
Inžinierė			Miglė Našlėnaitė	2023-01-31


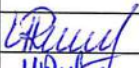

Panevėžio miesto šilumos perdavimo tinklų apsaugos zonų trečiasis planas M 1:3000



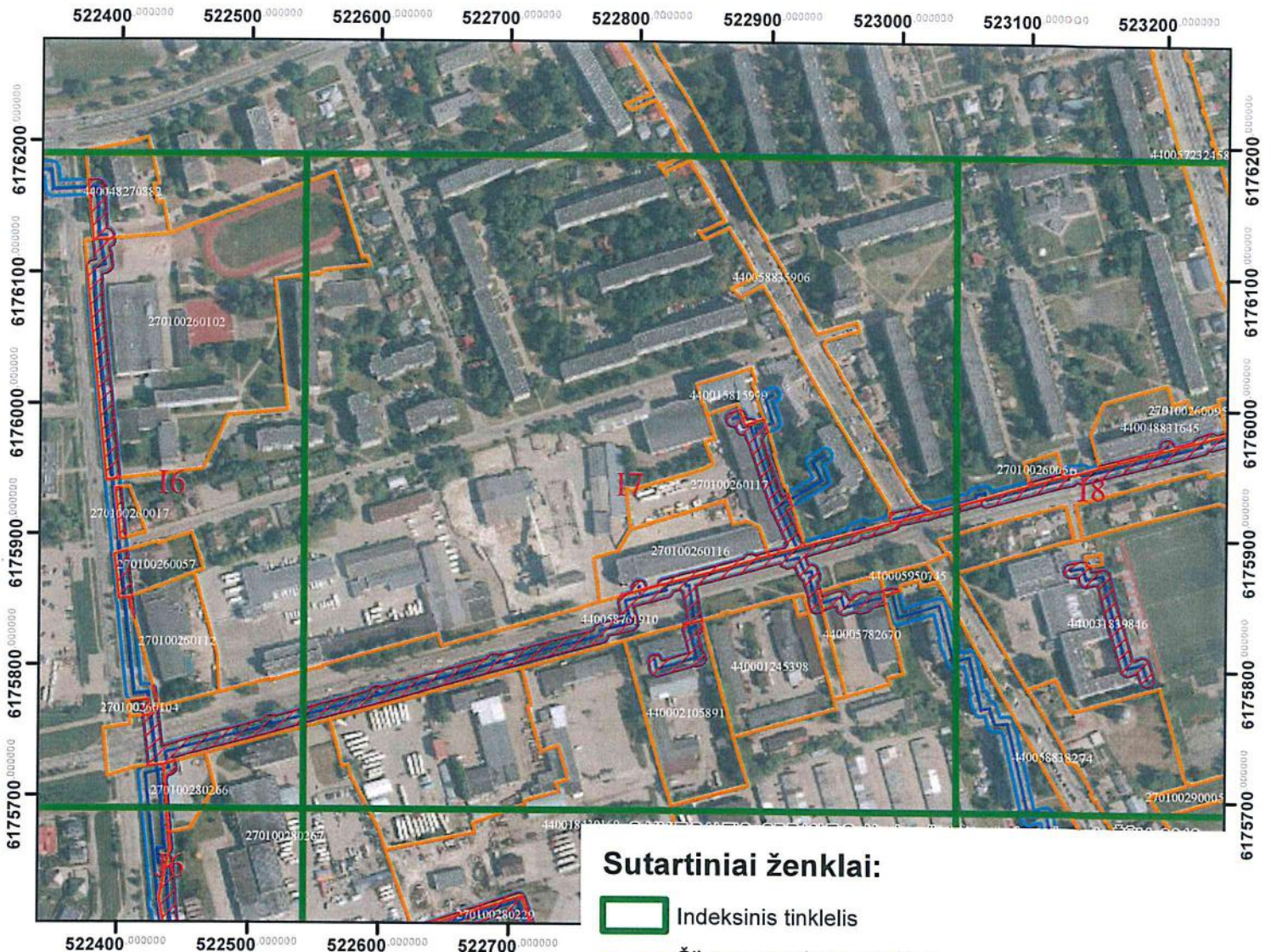
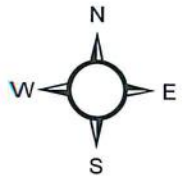
· Kartografinis pagrindas: ORT10LT, 2018. © Nacionalinė žemės tarnyba
prie Žemės ūkio ministerijos
· VĮ Registrų centras žemės sklypų ribos, 2023

Sutartiniai ženklai:

-  Indeksinis tinklelis
-  Šilumos perdavimo tinklai
-  Šilumos perdavimo tinklų apsaugos zonos
-  Šilumos perdavimo tinklų apsaugos zonos sklypuose
-  Žemės sklypų ribos


		AB „Panevėžio energija“ Įm. kodas 147248313, adresas: Senam iesčio g. 113, Panevėžys, el.p.bendrove@pe.lt, tel.: 8 (45) 46 35 25				
		Pareigos	Kvalifikacijos Nr.	Parašas	Vardas, pavardė	Data
		Inžinierė	29974		Roma Urbutienė	2023-01-31
		Inžinierė			Miglė Našlėnaitė	2023-01-31



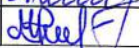
Panevėžio miesto šilumos perdavimo tinklų apsaugos zonų trečiasis planas M 1:3000



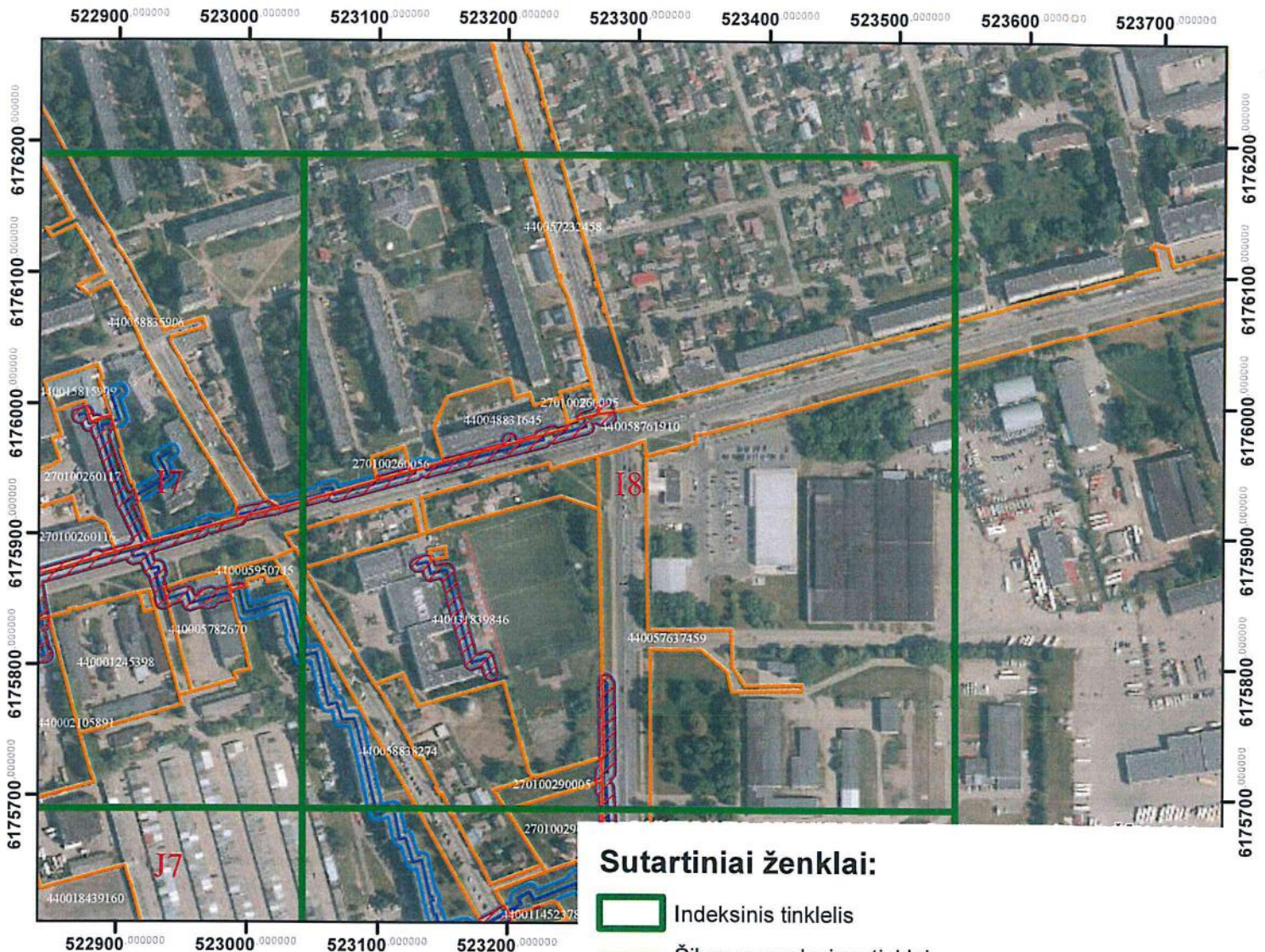
· Kartografinis pagrindas: ORT10LT, 2018. © Nacionalinė žemės tarnyba
 prie Žemės ūkio ministerijos
 · VĮ Registrų centras žemės sklypų ribos, 2023

Sutartiniai ženklai:

-  Indeksinis tinklelis
-  Šilumos perdavimo tinklai
-  Šilumos perdavimo tinklų apsaugos zonos
-  Šilumos perdavimo tinklų apsaugos zonos sklypuose
-  Žemės sklypų ribos

		AB „Panevėžio energija“ Įm. kodas 147248313, adresas: Senam iesčio g. 113, Panevėžys, el.p.bendrove@pe.lt, tel.: 8 (45) 46 35 25			
		Pareigos	Kvalifikacijos Nr.	Parašas	Vardas, pavardė
	Inžinierė	29974		Roma Urbutienė	2023-01-31
	Inžinierė			Miglė Našlėnaitė	2023-01-31


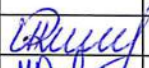
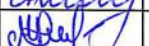
Panevėžio miesto šilumos perdavimo tinklų apsaugos zonų trečiasis planas M 1:3000



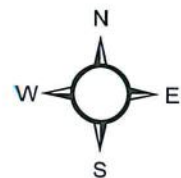
Sutartiniai ženklai:

- Indeksinis tinklelis
- Šilumos perdavimo tinklai
- Šilumos perdavimo tinklų apsaugos zonos
- Šilumos perdavimo tinklų apsaugos zonos sklypuose
- Žemės sklypų ribos

· Kartografinis pagrindas: ORT10LT, 2018. © Nacionalinė žemės tarnyba
 prie Žemės ūkio ministerijos
 · VĮ Registrų centras žemės sklypų ribos, 2023

		AB „Panevėžio energija“ Įm. kodas 147248313, adresas: Senam iesčio g. 113, Panevėžys, el.p.bendrove@pe.lt, tel.: 8 (45) 46 35 25				
		Pareigos	Kvalifikacijos Nr.	Parašas	Vardas, pavardė	Data
		Inžinierė	29974		Roma Urbutienė	2023-01-31
		Inžinierė			Miglė Našlėnaitė	2023-01-31


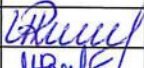
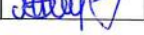
Panevėžio miesto šilumos perdavimo tinklų apsaugos zonų trečiasis planas M 1:3000



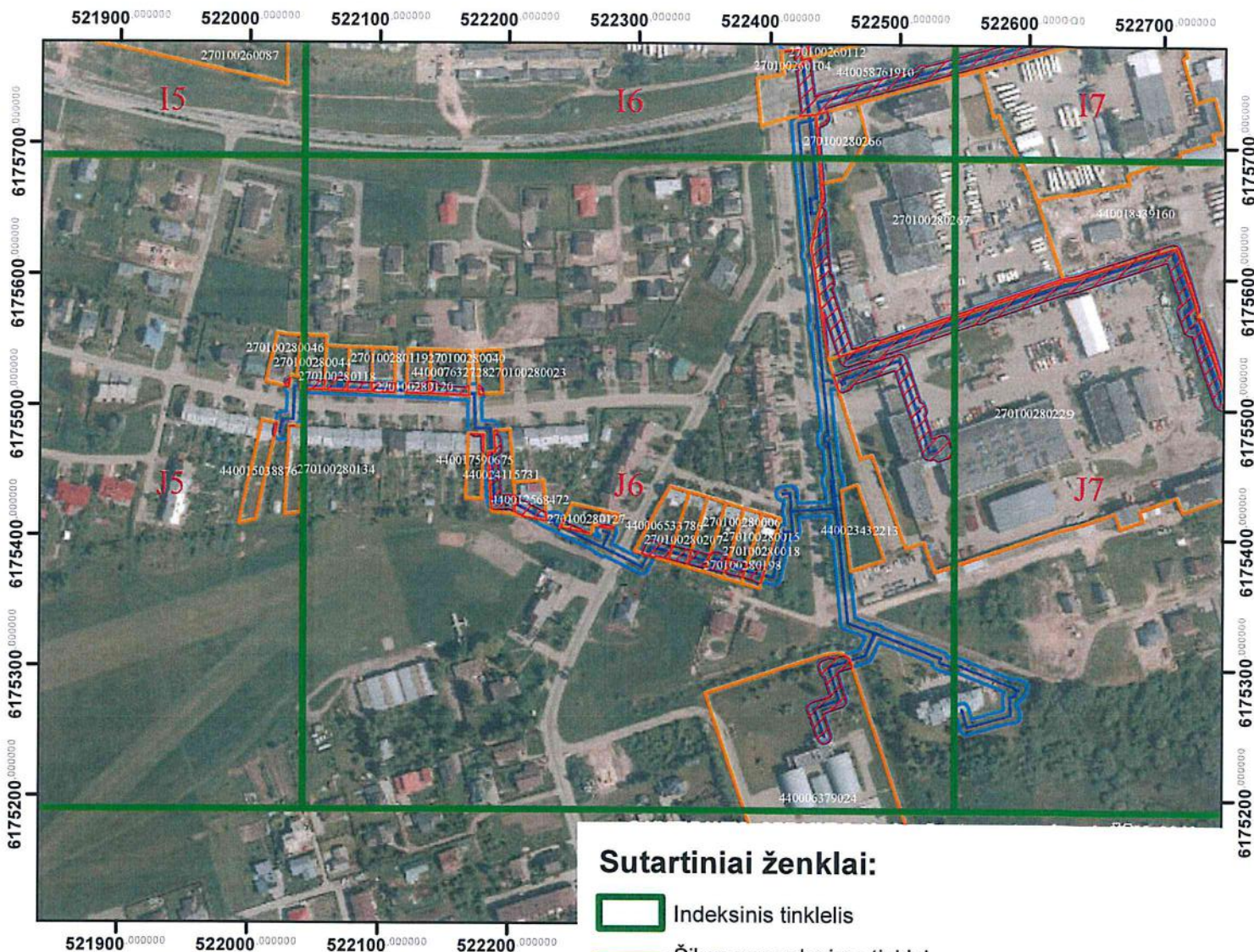
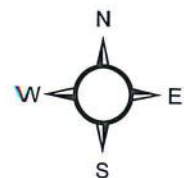
· Kartografinis pagrindas: ORT10LT, 2018. © Nacionalinė žemės tarnyba
 prie Žemės ūkio ministerijos
 · VĮ Registrų centras žemės sklypų ribos, 2023

Sutartiniai ženklai:

-  Indeksinis tinklelis
-  Šilumos perdavimo tinklai
-  Šilumos perdavimo tinklų apsaugos zonos
-  Šilumos perdavimo tinklų apsaugos zonos sklypuose
-  Žemės sklypų ribos

		AB „Panevėžio energija“ Įm. kodas 147248313, adresas: Senam iesčio g. 113, Panevėžys, el.p.bendrove@pe.lt, tel.: 8 (45) 46 35 25			
		Pareigos	Kvalifikacijos Nr.	Parašas	Vardas, pavardė
	Inžinierė	29974		Roma Urbutienė	2023-01-31
	Inžinierė			Miglė Našlėnaitė	2023-01-31


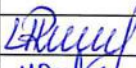
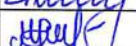
Panevėžio miesto šilumos perdavimo tinklų apsaugos zonų trečiasis planas M 1:3000



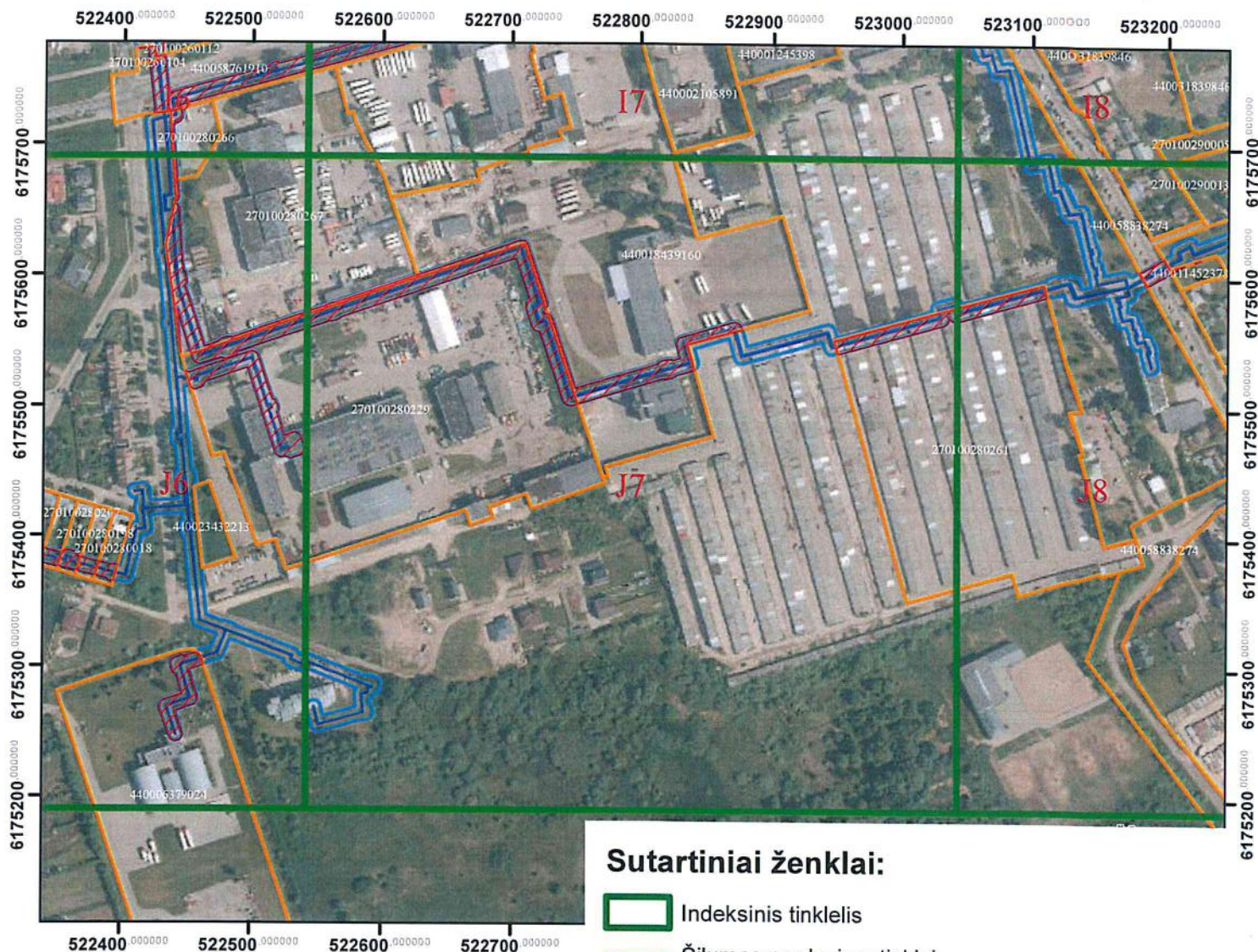
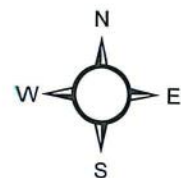
Sutartiniai ženklai:

- Indeksinis tinklelis
- Šilumos perdavimo tinklai
- Šilumos perdavimo tinklų apsaugos zonos
- Šilumos perdavimo tinklų apsaugos zonos sklypuose
- Žemės sklypų ribos

· Kartografinis pagrindas: ORT10LT, 2018. © Nacionalinė žemės tarnyba
 prie Žemės ūkio ministerijos
 · VĮ Registrų centras žemės sklypų ribos, 2023


		AB „Panevėžio energija“ Įm. kodas 147248313, adresas: Senam iesčio g. 113, Panevėžys, el.p.bendrove@pe.lt, tel.: 8 (45) 46 35 25			
		Pareigos	Kvalifikacijos Nr.	Parašas	Vardas, pavardė
	Inžinierė	29974		Roma Urbutienė	2023-01-31
	Inžinierė			Miglė Našlėnaitė	2023-01-31


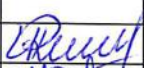

Panevėžio miesto šilumos perdavimo tinklų apsaugos zonų trečiasis planas M 1:3000



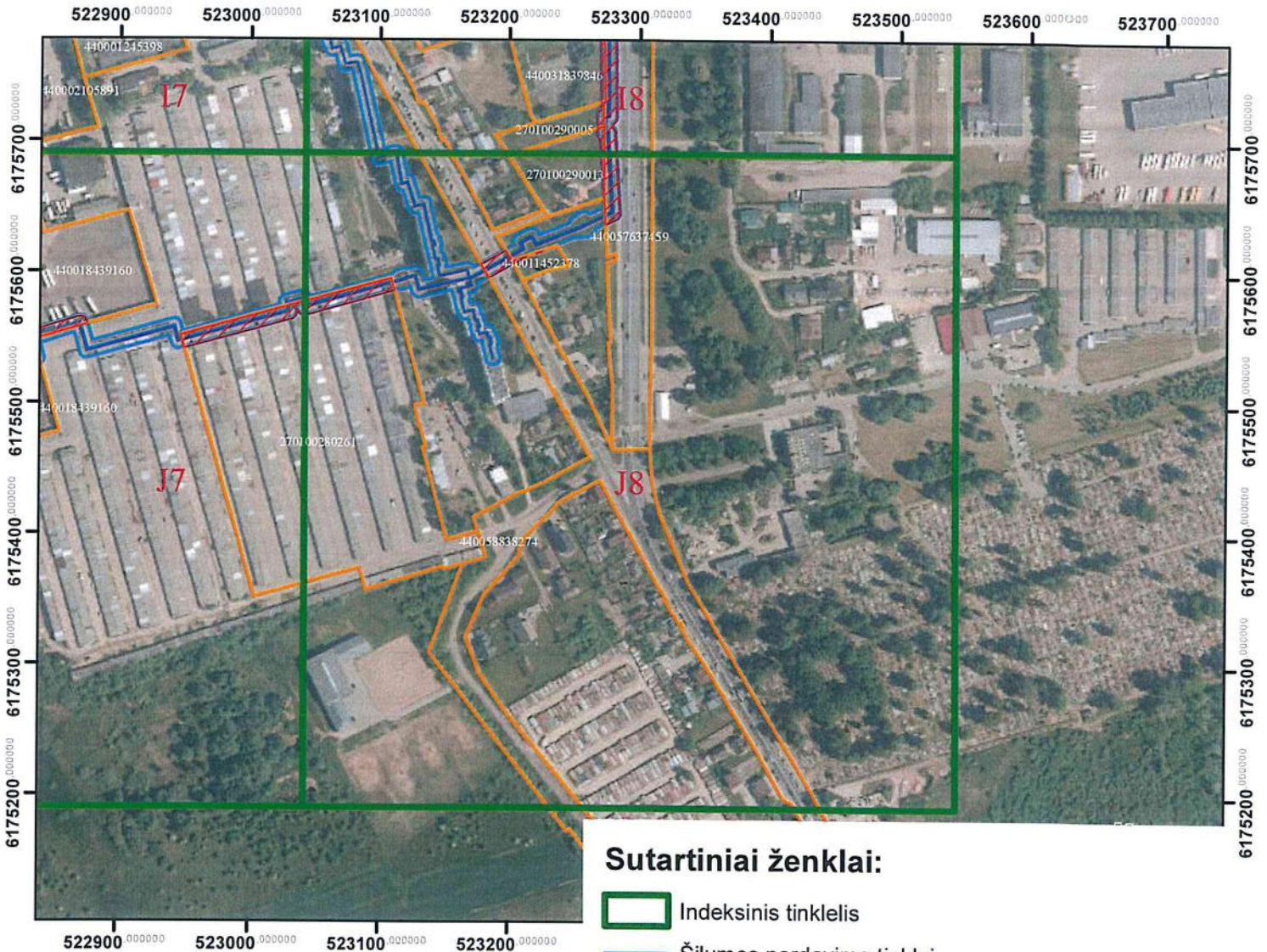
· Kartografinis pagrindas: ORT10LT, 2018. © Nacionalinė žemės tarnyba
 prie Žemės ūkio ministerijos
 · VĮ Registrų centras žemės sklypų ribos, 2023

Sutartiniai ženklai:

-  Indeksinis tinklelis
-  Šilumos perdavimo tinklai
-  Šilumos perdavimo tinklų apsaugos zonos
-  Šilumos perdavimo tinklų apsaugos zonos sklypuose
-  Žemės sklypų ribos

		AB „Panevėžio energija“ Įm. kodas 147248313, adresas: Senam iesčio g. 113, Panevėžys, el.p.bendrove@pe.lt, tel.: 8 (45) 46 35 25			
		Pareigos	Kvalifikacijos Nr.	Parašas	Vardas, pavardė
	Inžinierė	29974		Roma Urbutienė	2023-01-31
	Inžinierė			Miglė Našlėnaitė	2023-01-31


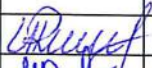

Panevėžio miesto šilumos perdavimo tinklų apsaugos zonų trečiasis planas M 1:3000



· Kartografinis pagrindas: ORT10LT, 2018. © Nacionalinė žemės tarnyba
prie Žemės ūkio ministerijos
· VĮ Registrų centras žemės sklypų ribos, 2023

Sutartiniai ženklai:

-  Indeksinis tinklėlis
-  Šilumos perdavimo tinklai
-  Šilumos perdavimo tinklų apsaugos zonos
-  Šilumos perdavimo tinklų apsaugos zonos sklypuose
-  Žemės sklypų ribos

		AB „Panevėžio energija“ Įm. kodas 147248313, adresas: Senam iesčio g. 113, Panevėžys, el.p.bendrove@pe.lt, tel.: 8 (45) 46 35 25			
		Pareigos	Kvalifikacijos Nr.	Parašas	Vardas, pavardė
	Inžinierė	29974		Roma Urbutienė	2023-01-31
	Inžinierė			Miglė Našlėnaitė	2023-01-31

Priedas

Žemės sklypų, patenkančių į Panevėžio miesto šilumos perdavimo tinklų apsaugos zonų teritorijų trečiąjį planą, sąrašas

Eil. Nr.	Žemės sklypo unikalus numeris	Žemės sklypo adresas	Planu nustatomas šilumos tinklų perdavimo apsaugos zonos plotas, ha	Nekilnojamojo turto kadastre įregistruotas šilumos tinklų perdavimo apsaugos zonos plotas, ha., arba nėra registruotas, tik padaryta žyma.
1.	4400-1567-9064	Kniaudiškių g. 115, Panevėžys	0,0324	Nėra įregistruota, tik žyma 0,042ha
2.	4400-1513-5914	Žvaigždžių g. 4A, Panevėžys	0,0737	Nėra įregistruota, tik žyma 0,0778ha
3.	4400-0892-4650	Klaipėdos g. 131, Panevėžys	0,0808	Nėra įregistruota, tik žyma 0,0902ha
4.	2701-0021-0154	Žvaigždžių g. 9, Panevėžys	0,0412	Nėra įregistruota, tik žyma
5.	4400-2020-4299	Margirio g. 9A, Panevėžys	0,0035	Nėra įregistruota, tik žyma 0,004ha
6.	4400-2448-6188	Be adreso	0,0264	Nėra įregistruota, tik žyma 0,0287ha
7.	4400-3926-5151	Molainių g. 36, Panevėžys	0,0041	Nėra įregistruota
8.	2701-0028-0229	Pilėnų g. 43, Panevėžys	0,5481	Nėra įregistruota, tik žyma 0,423ha
9.	4400-0210-5891	Beržų g. 8, Panevėžys	0,0779	Nėra įregistruota, tik žyma 0,229ha
10.	4400-5029-2763	Molainių g. 42, Panevėžys	0,0697	Nėra įregistruota, tik žyma 0,0286ha
11.	4400-5039-5536	Nemuno g. 23, Panevėžys	0,0439	Nėra įregistruota, tik žyma 0,0405ha
12.	4400-4994-9412	Molainių g. 34, Panevėžys	0,0827	Nėra įregistruota, tik žyma 0,0277ha
13.	4400-0637-9024	Stetiškių g. 1P, Panevėžys	0,0970	Nėra įregistruota, tik žyma 0,0873ha
14.	4400-0934-3590	G. Petkevičaitės-Bitės g. 35, Panevėžys	0,1419	Nėra įregistruota, tik žyma 0,0100ha
15.	2701-0021-0286	Kniaudiškių g. 2A, Panevėžys	0,0354	Nėra įregistruota, tik žyma
16.	2701-0028-0006	Aitvarų g. 5, Panevėžys	0,0156	Nėra įregistruota

17.	4400-1581-5999	Durpyno g. 3, Panevėžys	0,0061	Nėra įregistruota, tik žyma 0,028ha
18.	2701-0021-0176	Kniaudiškių g. 42, Panevėžys	0,0122	Nėra įregistruota, tik žyma
19.	4400-1148-0172	Klaipėdos g. 77A, Panevėžys	0,0995	Nėra įregistruota, tik žyma 0,1784ha
20.	2701-0021-0235	Šaltinio g. 3, Panevėžys	0,0023	Nėra įregistruota
21.	4400-1615-1078	Molainių g. 3, Panevėžys	0,1143	Nėra įregistruota, tik žyma 0,509ha
22.	2701-0028-0044	Gėlainių g. 30, Panevėžys	0,0131	Nėra įregistruota, tik žyma
23.	2701-0028-0207	Aitvarų g. 3, Panevėžys	0,0159	Nėra įregistruota, tik žyma
24.	4400-0515-5913	Žvaigždžių g. 2, Panevėžys	0,0827	Nėra įregistruota, tik žyma 0,0800ha
25.	2701-0026-0056	Beržų g. 19, Panevėžys	0,0094	Nėra įregistruota
26.	2701-0021-0296	Kniaudiškių g. 47A, Panevėžys	0,0095	Nėra įregistruota, tik žyma
27.	2701-0021-0102	Projektuotojų g. 27C, Panevėžys	0,0005	Nėra įregistruota
28.	4400-1759-0675	Gėlainių g. 13, Panevėžys	0,0030	Nėra įregistruota, tik žyma 0,0014ha
29.	4400-4788-0857	Molainių g. 38, Panevėžys	0,0981	Nėra įregistruota, tik žyma 0,0432ha
30.	4400-5241-5875	Molainių g. 40, Panevėžys	0,0283	Nėra įregistruota, tik žyma 0,0257ha
31.	4400-0590-2647	Klaipėdos g. 67, Panevėžys	0,0259	Nėra įregistruota, tik žyma 0,0225ha
32.	2701-0026-0057	Durpyno g. 23, Panevėžys	0,0355	Nėra įregistruota, tik žyma 0,0315ha
33.	4400-0545-3581	Kniaudiškių g. 46A, Panevėžys	0,0234	Nėra įregistruota, tik žyma 0,0286ha
34.	2701-0021-0167	J. Žikaro g. 74, Panevėžys	0,0036	Nėra įregistruota
35.	2701-0028-0134	Gėlainių g. 35, Panevėžys	0,0001	Nėra įregistruota
36.	4400-1591-4618	Klaipėdos g. 129, Panevėžys	0,0039	Nėra įregistruota, tik žyma 0,0044ha

37.	4400-0878-9279	Kniaudiškių g. 4B, Panevėžys	0,0092	Nėra įregistruota, tik žyma 0,0092ha
38.	2701-0015-0077	Ateities g. 5A, Panevėžys	0,0004	Nėra įregistruota, tik žyma
39.	4400-0763-2728	Gėlainių g. 18, Panevėžys	0,0211	Nėra įregistruota, tik žyma 0,0226ha
40.	4400-1286-1464	Žvaigždžių g. 2A, Panevėžys	0,0212	Nėra įregistruota, tik žyma 0,0217ha
41.	4400-1942-0683	J. Zikaro g. 81, Panevėžys	0,0382	Nėra įregistruota, tik žyma 0,0422ha
42.	4400-2023-2117	Kniaudiškių g. 57, Panevėžys	0,0424	Nėra įregistruota, tik žyma 0,0603ha
43.	4400-3765-6389	Molainių g. 6, Panevėžys	0,1217	Nėra įregistruota, tik žyma 0,1331ha
44.	4400-4905-3728	Kniaudiškių g. 45, Panevėžys	0,0292	Nėra įregistruota, tik žyma 0,025ha
45.	4400-5031-0354	Molainių g. 102, Panevėžys	0,0872	Nėra įregistruota, tik žyma 0,034ha
46.	4400-5258-0391	Ainių g. 7, Panevėžys	0,1987	Nėra įregistruota, tik žyma 0,0035ha
47.	4400-5466-8472	Molainių g. 108, Panevėžys	0,0805	Nėra įregistruota, tik žyma 0,0301ha
48.	4400-5763-7459	J. Basanavičiaus g. Panevėžys	0,1473	Nėra įregistruota, tik žyma 0,3657ha
49.	2701-0028-0018	Aitvarų g. 11, Panevėžys	0,0170	Nėra įregistruota, tik žyma
50.	4400-0855-7540	Molainių g. 4, Panevėžys	0,0373	Nėra įregistruota, tik žyma 0,0352ha
51.	4400-0831-7684	Šaltinio g. 5B, Panevėžys	0,0001	Nėra įregistruota, tik žyma 0,001ha
52.	4400-0515-5335	Klaipėdos g. 77, Panevėžys	0,0169	Nėra įregistruota, tik žyma 0,0160ha
53.	4400-0569-8944	Kniaudiškių g. 2C, Panevėžys	0,0001	Nėra įregistruota

54.	2701-0021-0047	J. Zikaro g. 78, Panevėžys	0,0053	Nėra įregistruota
55.	2701-0028-0023	Gėlainių g. 16, Panevėžys	0,0023	Nėra įregistruota
56.	4400-2335-5068	Kniaudiškių g. 2D, Panevėžys	0,0229	Nėra įregistruota, tik žyma 0,0230ha
57.	4400-2411-5731	Gėlainių g. 11, Panevėžys	0,0530	Nėra įregistruota, tik žyma 0,0688ha
58.	4400-5032-3949	Nemuno g. 29B, Panevėžys	0,0423	Nėra įregistruota, tik žyma 0,0944ha
59.	4400-0592-8234	Klaipėdos g. 99A, Panevėžys	0,2571	Nėra įregistruota, tik žyma 0,3960ha
60.	2701-0029-0013	Ramygalos g. 121A, Panevėžys	0,0114	Nėra įregistruota, tik žyma
61.	2701-0026-0087	V. Alanto g. 10, Panevėžys	0,0143	Nėra įregistruota, tik žyma
62.	4400-1145-2378	Ramygalos g. 125, Panevėžys	0,0013	Nėra įregistruota, tik žyma 0,0017ha
63.	4400-0515-5735	Valstiečių g. 27A, Panevėžys	0,0794	Nėra įregistruota, tik žyma 0,0800ha
64.	2701-0028-0046	Gėlainių g. 32, Panevėžys	0,0019	Nėra įregistruota,
65.	2701-0021-0305	Šaltinio g. 5, Panevėžys	0,0024	Nėra įregistruota
66.	2701-0021-0300	Kniaudiškių g. 62, Panevėžys	0,0021	Nėra įregistruota, tik žyma
67.	4400-1256-8472	Vėjo g. 2, Panevėžys	0,0243	Nėra įregistruota, tik žyma 0,0183ha
68.	4400-0653-3786	Aitvarų g. 1, Panevėžys	0,0230	Nėra įregistruota, tik žyma 0,0242ha
69.	4400-0742-1010	Kniaudiškių g. 71A, Panevėžys	0,0016	Nėra įregistruota, tik žyma 0,0015ha
70.	2701-0028-0040	Gėlainių g. 22, Panevėžys	0,0134	Nėra įregistruota, tik žyma
71.	4400-1503-8876	Gėlainių g. 37, Panevėžys	0,0014	Nėra įregistruota, tik žyma 0,0004ha
72.	4400-0540-2091	Molainių g. 11, Panevėžys	0,0110	Nėra įregistruota
73.	4400-1587-0969	Margirio g. 4A, Panevėžys	0,0399	Nėra įregistruota, tik žyma 0,0410ha
74.	4400-2862-8051	Žvaigždžių g. 26, Panevėžys	0,2921	Nėra įregistruota, tik žyma 0,2832ha

75.	4400-4584-6944	Panevėžys	0,0765	įregistruota apsaugos zona 0,0578ha, žyma 0,059ha
76.	4400-4591-3359	Panevėžys	0,1952	Nėra įregistruota, tik žyma 0,7482ha
77.	2701-0026-0102	Pilėnų g. 35, Panevėžys	0,2010	Nėra įregistruota, tik žyma 0,5459ha
78.	4400-5031-2055	Molainių g. 96, Panevėžys	0,0981	Nėra įregistruota, tik žyma 0,0467ha
79.	4400-5384-5240	Klaipėdos g. Panevėžys	0,0960	Įregistruota apsaugos zona 0,0461ha, žyma 0,2130ha
80.	4400-3868-3160	Projektuotojų g. 20A, Panevėžys	0,0037	Nėra įregistruota, tik žyma 0,0005ha
81.	4400-5788-3231	Ateities g. 11, Panevėžys	0,0308	Nėra įregistruota, tik žyma 0,0326ha
82.	4400-1286-0901	Žvaigždžių g. 22A, Panevėžys	0,0719	Įregistruota apsaugos zona 0,0211ha, žyma 0,0854ha
83.	2701-0021-0091	Kniaudiškių g. 42A, Panevėžys	0,0004	Nėra įregistruota
84.	2701-0021-0155	Valstiečių g. 27, Panevėžys	0,0012	Nėra įregistruota
85.	2701-0028-0127	Aitvarų g. 16, Panevėžys	0,0082	Nėra įregistruota
86.	2701-0021-0004	J. Zikaro g. 72, Panevėžys	0,0032	Nėra įregistruota
87.	4400-1286-0312	Kniaudiškių g. 15A, Panevėžys	0,0023	Nėra įregistruota, tik žyma 0,0027ha
88.	2701-0028-0118	Gėlainių g. 28, Panevėžys	0,0160	Nėra įregistruota, tik žyma
89.	2701-0021-0003	Klaipėdos g. 71, Panevėžys	0,0190	Nėra įregistruota
90.	2701-0021-0276	Kniaudiškių g. 114, Panevėžys	0,0126	Nėra įregistruota
91.	2701-0028-0015	Aitvarų g. 7, Panevėžys	0,0192	Nėra įregistruota
92.	2701-0028-0198	Aitvarų g. 9, Panevėžys	0,0157	Nėra įregistruota, tik žyma
93.	4400-0041-1385	Klaipėdos g. 73, Panevėžys	0,0174	Nėra įregistruota, tik žyma
94.	4400-1966-6932	Žvaigždžių g. 24, Panevėžys	0,1050	Nėra įregistruota, tik žyma 0,1431ha
95.	4400-2054-6354	Vakarinė g. 10, Panevėžys	0,0107	Nėra įregistruota, tik žyma 0,0388ha

96.	2701-0028-0119	Gėlainių g. 26, Panevėžys	0,0126	Nėra įregistruota, tik žyma 0,0108ha
97.	4400-3946-2044	Klaipėdos g. 137, Panevėžys	0,0396	Nėra įregistruota, tik žyma 0,0433ha
98.	4400-2865-4484	Klaipėdos g. 142B, Panevėžys	0,2255	Nėra įregistruota, tik žyma 0,2243ha
99.	4400-5786-4125	Molainių g. 74, Panevėžys	0,0932	Nėra įregistruota, tik žyma 0,0375ha
100.	2701-0021-0325	Kniaudiškių g. 67, Panevėžys	0,1842	Nėra įregistruota, tik žyma 0,1604ha
101.	2701-0029-0005	J. Basanavičiaus g. 76 Panevėžys	0,0074	Nėra įregistruota, tik žyma
102.	2701-0021-0081	Žvaigždžių g. 13, Panevėžys	0,0001	Nėra įregistruota, tik žyma
103.	2701-0021-0193	Molainių g. 11A, Panevėžys	0,0007	Nėra įregistruota
104.	2701-0028-0261	Ramygalos g. 150B, Panevėžys	0,1651	Nėra įregistruota, tik žyma
105.	2701-0021-0297	Klaipėdos g. 75B, Panevėžys	0,0031	Nėra įregistruota, tik žyma
106.	2701-0021-0354	Molainių g. 5, Panevėžys	0,0291	Nėra įregistruota
107.	2701-0021-0172	Kniaudiškių g. 6, Panevėžys	0,0392	Nėra įregistruota, tik žyma 0,0308ha
108.	2701-0021-0071	J. Zikaro g. 76, Panevėžys	0,0037	Nėra įregistruota, tik žyma
109.	4400-2895-5680	Kniaudiškių g. 40, Panevėžys	0,3995	Nėra įregistruota, tik žyma 0,4041ha
110.	2701-0028-0120	Gėlainių g. 24, Panevėžys	0,0124	Nėra įregistruota, tik žyma 0,0123ha
111.	2701-0026-0017	Durpyno g. 28, Panevėžysta	0,0172	Nėra įregistruota, tik žyma 0,0231ha
112.	4400-4647-2179	Kniaudiškių g. 39, Panevėžys	0,1111	Nėra įregistruota, tik žyma 0,0413ha
113.	4400-4883-1645	Beržų g. 23, Panevėžys	0,0340	Nėra įregistruota, tik žyma 0,0392ha
114.	4400-5199-6891	Molainių g. 32, Panevėžys	0,0681	Nėra įregistruota, tik žyma 0,0112ha
115.	4400-5159-5458	Molainių g. 22, Panevėžys	0,0053	Nėra įregistruota
116.	2701-0021-0301	Projektuotojų g. 10, Panevėžys	0,0962	Nėra įregistruota

117.	4400-5883-8274	Ramygalos g, Panevėžys	0,0254	Nėra įregistruota, tik žyma 0,0341ha
118.	2701-0026-0117	Beržų g. 7, Panevėžys	0,1459	Nėra įregistruota, tik žyma 0,0828ha
119.	2701-0021-0156	Suvalkų g. 78, Panevėžys	0,0204	Nėra įregistruota, tik žyma
120.	4400-0015-4887	Klaipėdos g. 75, Panevėžys	0,0167	Nėra įregistruota, tik žyma
121.	4400-0341-1525	Klaipėdos g. 123, Panevėžys	0,0622	Nėra įregistruota, tik žyma 0,0587ha
122.	2701-0021-0054	Molainių g. 1, Panevėžys	0,0009	Nėra įregistruota, tik žyma 0,0004ha
123.	4400-1148-1337	Kniaudiškių g. 4F, Panevėžys	0,0361	Nėra įregistruota, tik žyma 0,0489ha
124.	4400-1942-0783	J. Zikaro g. 83, Panevėžys	0,0208	Nėra įregistruota, tik žyma 0,0189ha
125.	4400-4827-0882	Nemuno g. 15, Panevėžys	0,0565	Nėra įregistruota, tik žyma 0,0853ha
126.	4400-5262-5519	Dainavos g. 35, Panevėžys	0,0343	Nėra įregistruota, tik žyma 0,0474ha
127.	4400-5489-1193	Nendrės g. 2B, Panevėžys	0,0003	Nėra įregistruota
128.	2701-0026-0116	Beržų g. 5, Panevėžys	0,0434	Nėra įregistruota, tik žyma
129.	4400-0578-2670	Beržų g. 12, Panevėžys	0,0654	Nėra įregistruota, tik žyma 0,05ha
130.	2701-0026-0095	J. Basanavičiaus g. 74, Panevėžys	0,0085	Nėra įregistruota, tik žyma
131.	4400-3183-9846	Ramygalos g. 99, Panevėžys	0,1602	Nėra įregistruota, tik žyma 0,2549ha
132.	2701-0026-0104	Beržų g. 1A, Panevėžys	0,0069	Nėra įregistruota, tik žyma
133.	2701-0028-0266	Beržų g. 2, Panevėžys	0,0159	Nėra įregistruota, tik žyma
134.	4400-5723-2458	J. Basanavičiaus g. Panevėžys	0,0095	Nėra įregistruota, tik žyma 0,8273ha
135.	4400-5876-1910	Panevėžys	0,9407	Nėra įregistruota, tik žyma 0,902ha
136.	2701-0028-0267	Beržų g. 4, Panevėžys	0,1737	Nėra įregistruota, tik žyma
137.	4400-0595-0745	Beržų g. 16, Panevėžys	0,0041	Nėra įregistruota, tik žyma 0,0057ha

138.	4400-5883-5906	Panevėžys	0,0222	Nėra įregistruota, tik žyma 0,0205ha
139.	4400-1843-9160	Beržų g. 6B, Panevėžys	0,2048	Nėra įregistruota, tik žyma 0,2958ha
140.	2701-0026-0112	Beržų g. 1, Panevėžys	0,0036	Nėra įregistruota, tik žyma 0,021ha

DETALŪS METADUOMENYS

Dokumento sudarytojas (-ai)	Lietuvos Respublikos energetikos ministerija 302308327, Gedimino pr. 38, LT-01104 Vilnius
Dokumento pavadinimas (antraštė)	DĖL PANEVĖŽIO MIESTO ŠILUMOS PERDAVIMO TINKLŲ APSAUGOS ZONŲ TERITORIJŲ TREČIOJO PLANO PATVIRTINIMO
Dokumento registracijos data ir numeris	2023-03-24 Nr. 1-68
Dokumento gavimo data ir dokumento gavimo registracijos numeris	–
Dokumento specifikacijos identifikavimo žymuo	ADOC-V1.0
Parašo paskirtis	Suderinimas
Parašą sukūrusio asmens vardas, pavardė ir pareigos	Giedrė Šeškevičienė, Vyriausiasis specialistas, Energetinio saugumo grupė
Sertifikatas išduotas	GIEDRĖ ŠEŠKEVIČIENĖ, Lietuvos Respublikos energetikos ministerija LT
Parašo sukūrimo data ir laikas	2023-03-20 16:09:05 (GMT+02:00)
Parašo formatas	XAdES-EPES
Laiko žymoje nurodytas laikas	–
Informacija apie sertifikavimo paslaugų teikėją	ADIC CA-B, Asmens dokumentu israsymo centras prie LR VRM LT
Sertifikato galiojimo laikas	2021-11-30 10:54:13 – 2024-11-29 10:54:13
Parašo paskirtis	Suderinimas
Parašą sukūrusio asmens vardas, pavardė ir pareigos	Dainius Bražiūnas, Grupės vadovas, Energetinio saugumo grupė
Sertifikatas išduotas	DAINIUS BRAŽIŪNAS LT
Parašo sukūrimo data ir laikas	2023-03-20 16:13:00 (GMT+02:00)
Parašo formatas	XAdES-EPES
Laiko žymoje nurodytas laikas	–
Informacija apie sertifikavimo paslaugų teikėją	EID-SK 2016, AS Sertifitseerimiskeskus EE
Sertifikato galiojimo laikas	2022-08-10 13:08:16 – 2027-08-09 23:59:59
Parašo paskirtis	Suderinimas
Parašą sukūrusio asmens vardas, pavardė ir pareigos	Dovilė Kavaliauskienė, Patarėjas, Teisės ir personalo grupė
Sertifikatas išduotas	DOVILĖ KAVALIAUSKIENĖ LT
Parašo sukūrimo data ir laikas	2023-03-20 16:25:48 (GMT+02:00)
Parašo formatas	XAdES-EPES
Laiko žymoje nurodytas laikas	–
Informacija apie sertifikavimo paslaugų teikėją	EID-SK 2016, AS Sertifitseerimiskeskus EE
Sertifikato galiojimo laikas	2022-10-30 11:26:13 – 2027-10-29 23:59:59
Parašo paskirtis	Suderinimas
Parašą sukūrusio asmens vardas, pavardė ir pareigos	Inga Žilienė, Viceministras
Sertifikatas išduotas	INGA ŽILIENĖ, Lietuvos Respublikos energetikos ministerija LT
Parašo sukūrimo data ir laikas	2023-03-20 16:32:30 (GMT+02:00)
Parašo formatas	XAdES-EPES
Laiko žymoje nurodytas laikas	–
Informacija apie sertifikavimo paslaugų teikėją	ADIC CA-A, Asmens dokumentu israsymo centras prie LR VRM LT
Sertifikato galiojimo laikas	2021-01-26 11:05:59 – 2024-01-26 11:05:59
Parašo paskirtis	Pasirašymas
Parašą sukūrusio asmens vardas, pavardė ir pareigos	Dainius Kreivys, Ministras
Sertifikatas išduotas	DAINIUS KREIVYS, Lietuvos Respublikos energetikos ministerija LT
Parašo sukūrimo data ir laikas	2023-03-23 17:02:30 (GMT+02:00)
Parašo formatas	XAdES-T

DETALŪS METADUOMENYS

Laiko žymoje nurodytas laikas	2023-03-23 17:02:40 (GMT+02:00)
Informacija apie sertifikavimo paslaugų teikėją	ADIC CA-B, Asmens dokumentu israsymo centras prie LR VRM LT
Sertifikato galiojimo laikas	2020-12-11 09:21:20 – 2023-12-11 09:21:20
Informacija apie būdus, naudotus metaduomenų vientisumui užtikrinti	"Registravimas" paskirties metaduomenų vientisumas užtikrintas naudojant "RCSC IssuingCA, VI Registru centras - i.k. 124110246 LT" išduotą sertifikatą "DBSIS, Informatikos ir ryšių departamentas prie Lietuvos Respublikos vidaus reikalų ministerijos, į.k.188774822 LT", sertifikatas galioja nuo 2022-05-19 16:48:06 iki 2025-05-18 16:48:06
Pagrindinio dokumento priedų skaičius	1
Pagrindinio dokumento priedamų dokumentų skaičius	–
Priedamo dokumento sudarytojas (-ai)	–
Priedamo dokumento pavadinimas (antraštė)	–
Priedamo dokumento registracijos data ir numeris	–
Programinės įrangos, kuria naudojantis sudarytas elektroninis dokumentas, pavadinimas	DBSIS, versija 3.5.71
Informacija apie elektroninio dokumento ir elektroninio (-ių) parašo (-ų) tikrinimą (tikrinimo data)	Atitinka specifikacijos keliamus reikalavimus. Visi dokumente esantys elektroniniai parašai galioja (2023-03-24 08:01:20)
Paieškos nuoroda	–
Papildomi metaduomenys	Nuorašą suformavo 2023-03-24 08:01:20 DBSIS