



LIETUVOS RESPUBLIKOS ENERGETIKOS MINISTRAS

ĮSAKYMAS

DĖL KLAIPĖDOS MIESTO IR KLAIPĖDOS RAJONO SAVIVALDYBĖS
TERITORIJOSE ESANČIŲ MAGISTRALINIŲ DUJOTIEKIŲ IR SUSIJUSIOS
INFRASTRUKTŪROS APSAUGOS ZONŲ PLANO PATVIRTINIMO

2023 m.

d. Nr.

Vilnius

Vadovaudamasis Lietuvos Respublikos specialiųjų žemės naudojimo sąlygų įstatymo 6 straipsnio 1 dalies 6 punktu, 9 straipsnio 3 dalimi, 141 straipsnio 3 dalimi, Lietuvos Respublikos Vyriausybės 2019 m. gruodžio 11 d. nutarimo Nr. 1248 „Dėl Lietuvos Respublikos specialiųjų žemės naudojimo sąlygų įstatymo įgyvendinimo“ 2.3 papunkčiu, Elektros tinklų, magistralinių dujotiekių ir naftotiekių (produktotiekių), skirstomųjų dujotiekių, šilumos perdavimo tinklų apsaugos zonų, magistralinių dujotiekių vietovės klasių teritorijų planų rengimo (nerengiant teritorijų planavimo dokumento ar žemės valdos projekto) ir tvirtinimo tvarkos aprašo, patvirtinto Lietuvos Respublikos energetikos ministro 2020 m. spalio 13 d. įsakymu Nr. 1-339 „Dėl Elektros tinklų, magistralinių dujotiekių ir naftotiekių (produktotiekių), skirstomųjų dujotiekių, šilumos perdavimo tinklų apsaugos zonų, magistralinių dujotiekių vietovės klasių teritorijų planų rengimo (nerengiant teritorijų planavimo dokumento ar žemės valdos projekto) ir tvirtinimo tvarkos aprašo patvirtinimo“, 18 punktu ir atsižvelgdamas į UAB „Daugėla“, atstovaujančios akcinei bendrovei „Klaipėdos nafta“ pagal 2023 m. birželio 12 d. įgaliojimą Nr. A12-27, 2023 m. liepos 5 d. prašymą Nr. 1 „Prašymas organizuoti plano patvirtinimą“:

1. T v i r t i n u Klaipėdos miesto ir Klaipėdos rajono savivaldybės teritorijose esančių magistralinių dujotiekių ir susijusios infrastruktūros apsaugos zonų planą (pridedama).

2. N u s t a t a u, kad šis įsakymas ir Klaipėdos miesto ir Klaipėdos rajono savivaldybės teritorijose esančių magistralinių dujotiekių ir susijusios infrastruktūros apsaugos zonų planas skelbiami akcinės bendrovės „Klaipėdos nafta“ interneto svetainėje www.kn.lt.

Energetikos ministras

Dainius Kreivys

KLAIPĖDOS MIESTO IR KLAIPĖDOS RAJONO SAVIVALDYBĖS TERITORIJOSE ESANČIŲ MAGISTRALINIŲ DUJOTIEKIŲ IR SUSIJUSIOS INFRASTRUKTŪROS APSAUGOS ZONŲ PLANAS

I SKYRIUS BENDROSIOS NUOSTATOS

Vadovaujantis Elektros tinklų, magistralinių dujotiekių ir naftotiekių (produktotiekių), skirstomųjų dujotiekių, šilumos perdavimo tinklų apsaugos zonų, magistralinių dujotiekių vietovės klasių teritorijų planų rengimo (nerengiant teritorijų planavimo dokumento ar žemės valdos projekto) ir tvirtinimo tvarkos aprašu parengti, pavišinti ir patvirtinti Klaipėdos miesto ir Klaipėdos rajono savivaldybės teritorijose esančių magistralinių dujotiekių ir susijusios infrastruktūros apsaugos zonų planą.

1. Plano pavadinimas – Klaipėdos miesto ir Klaipėdos rajono savivaldybės teritorijose esančių magistralinių dujotiekių ir susijusios infrastruktūros apsaugos zonų planas (toliau – Apsaugos zonų planas).

2. Apsaugos zonų plano objektas – magistralinių dujotiekių vamzdynai (18,5 km) ir susijusi infrastruktūra – elektros tinklai (1,2 km).

3. Apsaugos zonų plano teritorija – Klaipėdos miestas ir Klaipėdos rajonas.

4. Apsaugos zonų plano iniciatorius – Akcinė bendrovė „Klaipėdos nafta“, Burių 19, LT92276 Klaipėda, tel. +370 46 391 772, el. p. info@kn.lt, interneto svetainės adresas www.kn.lt. Atsakingas asmuo – vyresnysis technologas Marijus Dulevičius, tel. +370 665 98070, el. p. m.dulevicius@kn.lt.

5. Apsaugos zonų plano rengėjas – UAB „Daugėla“, A. Smetonos 8-2, 01115 Vilnius, tel. +370 5 273 3385, el. p. daugela@daugela.lt, interneto svetainės adresas www.daugela.lt. Projekto vadovas – Nerijus Gerdvilis, el. p. nerijus@daugela.lt.

6. Apsaugos zonų plano rengimo teisinis pagrindas – Apsaugos zonų plano iniciatorius turi teisę eksploatuoti naftos ir jos perdirbimo produktų terminalą, magistralinių dujotiekių vamzdynus bei kitus magistralinių dujotiekių įrenginius ir statinius (Valstybinės kainų ir energetikos kontrolės komisijos 2021-10-06 sprendimas Nr. SA-1564).

7. Apsaugos zonų plane vartojamos sąvokos suprantamos taip, kaip jos apibrėžtos Lietuvos Respublikos geodezijos ir kartografijos įstatyme, Lietuvos Respublikos nekilnojamojo turto kadastro įstatyme, Lietuvos Respublikos nekilnojamojo turto registro įstatyme, Lietuvos Respublikos specialiųjų žemės naudojimo sąlygų įstatyme, Lietuvos Respublikos žemės įstatyme.

II SKYRIUS MAGISTRALINIŲ DUJOTIEKIŲ IR SUSIJUSIOS INFRASTRUKTŪROS APSAUGOS ZONOS IR JOMS TAIKOMOS SPECIALIOSIOS ŽEMĖS NAUDOJIMO SĄLYGOS

8. Vadovaujantis Lietuvos Respublikos specialiųjų žemės naudojimo sąlygų įstatymo III skyriaus „Inžinerinė infrastruktūra“ penkto skirsnio „Magistralinių dujotiekių ir naftotiekių (produktotiekių) apsaugos zonos ir jose taikomos specialiosios žemės naudojimo sąlygos“ 26 straipsniu, nustatomos šios magistralinių dujotiekių ir naftotiekių (produktotiekių) apsaugos zonos:

8.1. magistralinių dujotiekių ir naftotiekių (produktotiekių) vamzdynų;

8.2. kitų magistralinių dujotiekių ir naftotiekių (produktotiekių) įrenginių ir statinių (stočių, uždarymo įtaisų, valymo ir diagnozavimo įtaisų paleidimo ir priėmimo kamerų, slėgio ribojimo mazgų).

9. Apsaugos zonų planu nustatomų magistralinių dujotiekių ir naftotiekių (produktotiekių) apsaugos zonų plotčiai atitinka:

9.1. magistralinių dujotiekių ir naftotiekių (produktotiekių) vamzdyno apsaugos zona – išilgai vamzdyno trasos esanti žemės juosta, kurios ribos yra po 25 metrus į abi puses nuo vamzdyno ašies;

9.2. kitų magistralinių dujotiekių ir naftotiekių (produktotiekių) įrenginių ir statinių (stočių, uždarymo įtaisų, valymo ir diagnostavimo įtaisų paleidimo ir priėmimo kamerų, slėgio ribojimo mazgų) apsaugos zona – žemės juosta, kurios ribos yra 25 metrų atstumu aplink teritorijos, kurioje yra šie įrenginiai ar statiniai, aptvėrimą.

10. Ūkinės veiklos apribojimai nustatyti Lietuvos Respublikos specialiųjų žemės naudojimo sąlygų įstatymo III skyriuje „Inžinerinė infrastruktūra“ penktame skirsnyje „Magistralinių dujotiekių ir naftotiekių (produktotiekių) apsaugos zonos ir jose taikomos specialiosios žemės naudojimo sąlygos“ 28 straipsnyje.

11. Magistralinių dujotiekių ir naftotiekių (produktotiekių) apsaugos zonose draudžiama:

11.1. statyti pastatus, išskyrus 12.2 punkte nurodytus atvejus;

11.2. statyti ir (ar) įrengti sporto, žaidimų aikšteles, stadionus, turgavietes, lauko teatrus ir kitus viešam susibūrimui skirtus inžinerinius statinius ir įrenginius;

11.3. statyti ir (ar) įrengti degalines, pavojingų medžiagų talpyklas, saugyklas ir sąvartynus;

11.4. statyti ir (ar) įrengti visų rūšių transporto priemonių ir (ar) mechanizmų sustojimo vietas, stovėjimo ir saugojimo aikšteles, taip pat tiesti kelius ir geležinkelių kelius išilgai vamzdyno trasos, išskyrus šio straipsnio 12.4 punkte nurodytus atvejus;

11.5. įrengti turistines stovyklavietes, taip pat statyti ir (ar) įrengti bei laikyti vagonėlius, kilnojamuosius namelius, kemperius, palapines ir medžioklės bokštelius;

11.6. 3 metrų atstumu į abi puses nuo vamzdyno išorinės sienelės lygiagrečiai su magistralinių dujotiekių ar naftotiekių (produktotiekių) vamzdynu tiesti kitus inžinerinius tinklus, išskyrus 12.5 punkte nurodytus atvejus;

11.7. 6 metrų atstumu į abi puses nuo vamzdyno ašies, taip pat 6 metrų atstumu aplink talpyklą kondensatui laikyti ir dujoms iš jo pašalinti ir (arba) 8.3 punkte nurodytų kitų magistralinių dujotiekių ar naftotiekių (produktotiekių) įrenginių aptvėrimą sodinti ir auginti želdinius (išskyrus žolinius augalus), įveisti miškus, parkus, medelynus, pramoninius sodus;

11.8. sandėliuoti bet kokias medžiagas (išskyrus pašarus, energetikos ministro nustatyta tvarka gavus magistralinio dujotiekio ar naftotiekio (produktotiekio) savininko ar valdytojo pritarimą ir medžiagas, skirtas magistralinių dujotiekių ar naftotiekių (produktotiekių) statybos darbams). Šis reikalavimas negalioja magistralinių dujotiekių, įgilintų ne mažiau kaip 20 metrų nuo vandens telkinio dugno, apsaugos zonose;

11.9. pilti druskas (išskyrus atvejus, kai druska barstomi keliai), chemines medžiagas, kurios gali pakenkti magistraliniam dujotiekiui ar naftotiekiui (produktotiekiui), atliekas;

11.10. gadinti, užtvirti ar užversti kelius, skirtus privažiuoti prie magistralinių dujotiekių ar naftotiekių (produktotiekių);

11.11. naudoti ugnį ir atlikti ugnies darbus, įrengti ir naudoti laužavietes, kepsnines, turistines vorykles, laikinas lauko pirtis ir kitus atvirus arba uždarus ugnies šaltinius, taip pat bet kokius aukštos temperatūros, galinčius sukelti ugnį, įrenginius, išskyrus 12.15 punkte nurodytą atvejį;

11.12. ardyti vamzdyno pakrančių tvirtinimus, vandens pralaidas, žemės ir kitus įrenginius, saugančius magistralinį dujotiekį ar naftotiekį (produktotiekį) nuo pažeidimų;

11.13. organizuoti renginius, susijusius su žmonių susibūrimu;

11.14. nuleisti inkarus, plaukti su nuleistais inkarais ir kitais vandens telkinių dugną siekiančiais įrankiais. Šis reikalavimas negalioja magistralinių dujotiekių, įgilintų ne mažiau kaip 20 metrų nuo vandens telkinio dugno, apsaugos zonose;

11.15. sustoti visų rūšių transporto priemonėms ir (ar) mechanizmams magistralinio dujotiekio ar naftotiekio (produktotiekio) apsaugos zonų susikirtimuose su valstybinės reikšmės keliais, išvažinėti žemę, suformuojant vėžes (provėžas), važiuoti esamomis vėžėmis (provėžomis)

bet kokiomis transporto priemonėmis ir jų junginiais. Šis reikalavimas netaikomas, kai magistralinio dujotiekio ar naftotiekio (produktotiekio) savininkas ar valdytojas atlieka magistralinio dujotiekio ar naftotiekio (produktotiekio) eksploatacijos, remonto ar statybos darbus ir kai priešgaisrinės gelbėjimo pajėgos atlieka gaisrų gesinimo ar kitus žmonių paieškos ir gelbėjimo darbus arba pasirengimą šiems darbams;

11.16 medžiojant naudoti šaunamuosius ginklus, kai magistralinio dujotiekio ar naftotiekio (produktotiekio) trasa eina virš žemės paviršiaus ir (ar) yra įrengta perpumpavimo stotis.

12. Magistralinių dujotiekių ir naftotiekių (produktotiekių) apsaugos zonose, Statybos įstatyme, Teritorijų planavimo įstatyme ar energetikos ministro nustatyta tvarka negavus šių dujotiekių ir naftotiekių (produktotiekių) savininko ar valdytojo pritarimo (derinimo) projektui ar numatomai veiklai, draudžiama:

12.1. statyti statinius ir (ar) įrengti įrenginius, išskyrus statinius ir įrenginius, kurių statyba (įrengimas) draudžiama (draudžiamas) pagal 11 punktą;

12.2. statant valstybinio jūrų uosto infrastruktūrą ir suprastruktūrą – statyti pastatus;

12.3. rekonstruoti, griauti statinius ar išardyti įrenginius, keisti pastato (patalpos, patalpų) ar inžinerinio statinio paskirtį;

12.4. statant valstybinio jūrų uosto infrastruktūrą ir suprastruktūrą – statyti ir (ar) įrengti transporto priemonių sustojimo vietas, transporto priemonių ar kitų mechanizmų stovėjimo ir saugojimo aikštes, taip pat tiesti kelius ir geležinkelių kelius išilgai vamzdyno trasos;

12.5. 3 metrų atstumu į abi puses nuo vamzdyno išorinės sienelės lygiagrečiai su magistralinių dujotiekių ar naftotiekių (produktotiekių) vamzdynu tiesti drenažo vamzdžius;

12.6. naudoti žemės gelmių išteklius ir ertmes, vykdyti vandens telkinių gilinimo ir valymo darbus;

12.7. vykdyti tiesioginius žemės gelmių geologinius tyrimus ir kitus darbus, susijusius su gręžinių, iškasų įrengimu ir grunto bandinių ėmimu;

12.8. krauti į stirtas šieną, šiaudus, šakas, medieną;

12.9. priskirti žemę mėgėjų sodo teritorijoms;

12.10. skirti žuvininkystės plotus, pramoniniu būdu žvejoti ir gaudyti vandens gyvūnus;

12.11. kapoti ir pjaustyti ledą vandens telkiniuose;

12.12. vykdyti žemės melioravimo, drėkinimo ir sausinimo, kasybos, užtvindymo darbus;

12.13. vykdyti žemės darbus ar požeminius darbus didesniame kaip 0,3 metro gylyje;

12.14. keisti žemės paviršiaus altitudes daugiau kaip 0,3 metro (kasti gruntą arba užpilti papildomą grunto sluoksnį);

12.15. naudoti ugnį ir atlikti ugnies darbus technologiniams procesams vykdyti;

12.16. dirbti smūginiais ir (ar) vibraciją sukeliančiais mechanizmais;

12.17. vykdyti sprogdinimo darbus;

12.18. statyti ir eksploatuoti uosto infrastruktūrą ir suprastruktūrą;

12.19. kirsti ir (ar) kapoti želdinius (išskyrus žolinius augalus);

12.20. būti aptvertų magistralinių dujotiekių ar naftotiekių (produktotiekių) įrenginių teritorijose;

12.21. važiuoti krovininėmis transporto priemonėmis, jų junginiais ir kitais mechanizmais neįrengus kelio.

13. Magistralinių dujotiekių ir naftotiekių (produktotiekių) savininkas ar valdytojas nepritaria projektui ar numatomai veiklai, jeigu 12 punkte nurodyti darbai pažeis magistralinių dujotiekių ar naftotiekių (produktotiekių) techninės saugos reikalavimus ir (ar) kels pavojų aplinkai, žmonių turtui, jų gyvybei ar sveikatai.

14. 11 ir 12 punktuose nurodyti draudimai netaikomi magistralinio dujotiekio ar naftotiekio (produktotiekio), kurio atžvilgiu nustatyta magistralinių dujotiekių ir naftotiekių (produktotiekių) apsaugos zona, savininkui tiek, kiek tai reikalinga magistralinių dujotiekių ar

naftotiekių (produktotiekių) statybai, rekonstravimui, remontui, modernizavimui, naudojimui, techninei priežiūrai, eksploatavimui, apsaugai ir (ar) kitoms magistralinio dujotiekio ar naftotiekio (produktotiekio) savininkui įstatymais priskirtoms funkcijoms vykdyti.

15. Vadovaujantis Lietuvos Respublikos specialiųjų žemės naudojimo sąlygų įstatymo III skyriaus „Inžinerinė infrastruktūra“ ketvirto skirsnio „Elektros tinklų apsaugos zonos ir jose taikomos specialiosios žemės naudojimo sąlygos“ 24 straipsnio 3 dalimi, nustatomos šios elektros tinklų (požeminių kabelių linijų) apsaugos zonos – išilgai požeminių kabelių linijos esanti žemės juosta, kurios ribos yra po vieną metrą į abi puses nuo šios linijos, vanduo virš jos ir žemė po šia juosta.

16. Ūkinės veiklos apribojimai nustatyti Lietuvos Respublikos specialiųjų žemės naudojimo sąlygų įstatymo III skyriuje „Inžinerinė infrastruktūra“ ketvirtame skirsnyje „Elektros tinklų apsaugos zonos ir jose taikomos specialiosios žemės naudojimo sąlygos“ 25 straipsnyje.

17. Elektros tinklų apsaugos zonoje draudžiama:

17.1 statyti gyvenamosios, kultūros, mokslo, gydymo, maitinimo, paslaugų, prekybos, administracinės, viešbučių, transporto, sporto paskirties pastatus 110 kV ir aukštesnės įtampos oro linijų apsaugos zonoje;

17.2 statyti ir (ar) įrengti stadionus, sporto, žaidimų aikšteles, turgavietes, pavojingų medžiagų talpyklas ir saugyklas, sąvartynus, viešojo transporto stoteles;

17.3 statyti ir (ar) įrengti visų rūšių transporto priemonių ir (ar) mechanizmų stovėjimo ir saugojimo aikšteles oro linijų apsaugos zonoje;

17.4 organizuoti renginius, susijusius su žmonių susibūrimu;

17.5 gadinti, užtvirti ar užversti kelius, skirtus privažiuoti prie elektros tinklų;

17.6 laidyti aitvarus ir skraidymo aparatų sportinius modelius, skraidyti bet kokio tipo skraidymo aparatais žemiau kaip 30 metrų virš aukščiausio oro linijos laido, išskyrus elektros tinklų naudotojų naudojamus elektros tinklų priežiūrai skirtus skraidymo aparatus;

17.7 stovėti visų rūšių transporto priemonėms ir (ar) mechanizmams po oro linijų laidais 330 kV ir aukštesnės įtampos oro linijų apsaugos zonoje;

17.8 barstyti iš lėktuvų ir kitų skraidymo aparatų trąšas ir chemikalus ant 35 kV ir aukštesnės įtampos oro linijų, transformatorių pastočių, skirstyklų ir srovės keitimo stočių;

17.9 naudoti ugnį ir atlikti ugnies darbus, įrengti bei naudoti laužavietes, kepsnines, turistines virykles, laikinąsias lauko pirtis ir kitus atvirus arba uždarus ugnies šaltinius, taip pat bet kokius aukštos temperatūros, galinčius sukelti ugnį, įrenginius, išskyrus atvejį, nurodytą šio straipsnio 2 dalies 8 punkte;

17.10 sandėliuoti bet kokias medžiagas, išskyrus skirtas elektros tinklų statybos darbams vykdyti.

18. Elektros tinklų apsaugos zonoje, Statybos įstatyme, Teritorijų planavimo įstatyme ar Lietuvos Respublikos energetikos ministro nustatyta tvarka negavus elektros tinklų savininko ar valdytojo pritarimo (derinimo) projektui ar numatomai veiklai, draudžiama:

18.1 statyti statinius ir (ar) įrengti įrenginius, išskyrus statinius ir įrenginius, kurių statyba draudžiama pagal šio straipsnio 1 dalį;

18.2 keisti pastato (patalpos, patalpų) ar inžinerinio statinio paskirtį;

18.3 rekonstruoti, griauti statinius ar išardyti įrenginius;

18.4 įrengti gyvūnų laikymo aikšteles, vielines užtvartas ir metalines tvoras;

18.5 atlikti įvairius kasybos, dugno gilinimo, žemės kasimo (lyginimo), sprogdinimo, melioravimo, užtvindymo darbus;

18.6 sodinti, auginti arba kirsti želdinius (išskyrus krūmus ir žolinius augalus);

18.7 mechanizuotai laistyti žemės ūkio kultūras;

18.8 naudoti ugnį ir atlikti ugnies darbus technologiniams procesams vykdyti;

18.9 įrengti visų rūšių transporto priemonių ir kitų mechanizmų stovėjimo aikšteles požeminių kabelių linijų apsaugos zonoje;

18.10 dirbti smūginiais ir (ar) vibraciją sukeliančiais mechanizmais požeminių kabelių linijų apsaugos zonose;

18.11 keisti žemės paviršiaus altitudes daugiau kaip 0,3 metro (kasti gruntą arba užpilti papildomą grunto sluoksnį) požeminių ir povandeninių kabelių linijų apsaugos zonose;

18.12 nuleisti inkarus, plaukti su nuleistais inkarais ir kitais dugną siekiančiais įrankiais povandeninių kabelių linijų apsaugos zonose;

18.13 įvažiuoti transporto priemonėms ir kitiems mechanizmom, kurių aukštis su kroviniu arba be jo yra daugiau kaip 4,5 metro nuo kelio (žemės) paviršiaus oro linijų ir oro kabelių linijų apsaugos zonoje.

19. Elektros tinklų savininkas ar valdytojas nepritaria projektui ar numatomai veiklai, jeigu 20 punkte nurodyti darbai pažeis elektros tinklų techninės saugos reikalavimus ir (ar) kels pavojų aplinkai, žmonių turtui, jų gyvybei ar sveikatai.

III SKYRIUS MAGISTRALINIŲ DUJOTIEKIŲ IR SUSIJUSIOS INFRASTRUKTŪROS APSAUGOS ZONŲ NUSTATYMAS

20. Už tinkamą apsaugos zonos ir teritorijos dydžio nurodymą ir šios apsaugos zonos ir teritorijos pažymėjimą grafinėje dalyje atsakingas Apsaugos zonų plano rengėjas.

21. Už konkrečius magistralinių dujotiekių vamzdynus ir susijusios infrastruktūros objektus, kuriems turi būti nustatytos apsaugos zonos, atsakingas Apsaugos zonų plano iniciatorius.

22. Vadovaujantis Tvarkos aprašo 8 punkto nuostatomis, Apsaugos zonų planas parengtas naudojant šiuos aktualius duomenis:

22.1. Apsaugos zonų plano iniciatoriaus pateikta aktuali magistralinių dujotiekių vamzdynų ir susijusios infrastruktūros objektų (elektros tinklų) faktinės padėties grafinių duomenų informacija, kurie Apsaugos zonų plano grafinėje dalyje žymimi vadovaujantis Tvarkos aprašo 6.2.2 punkte nurodytu 0,1 m tikslumu;

22.2. Aktualiais nekilnojamo turto kadastro duomenimis (duomenų teikėjas Valstybinė įmonė „Registrų centras“);

22.3. 2023 m. Lietuvos Respublikos georeferentinio pagrindo kadastro erdviųjų duomenų rinkinį GRPK (duomenų teikėjas: Lietuvos Respublikos žemės ūkio ministerija);

22.4. 2021 m. Lietuvos Respublikos teritorijos M 1:10000 skaitmeninį rastrinį ortofotografinį žemėlapi ORT10LT (duomenų teikėjas: Nacionalinė žemės tarnyba prie Aplinkos ministerijos).

23. Apsaugos zonų plano grafinėje dalyje magistralinių dujotiekių vamzdynai ir susijusios infrastruktūros (elektros tinklai) objektai atvaizduoti sutartiniais ženklais, kurie reglamentuoti techninių reikalavimų reglamente GKTR 2.11.03:2014 „Topografinių erdviųjų objektų rinkinys ir topografinių erdviųjų objektų sutartiniai ženklai“.

24. Atliekant konkretaus turto (žemės sklypo(-ų)) kadastrinius matavimus, jeigu jų metu nustatomos ar tikslinamos sklypo (-ų) ribos, Apsaugos zonų planu nustatytų magistralinių dujotiekių vamzdynų ir susijusios infrastruktūros apsaugos zonų plotai, patenkantys į tokio sklypo ribas, turi būti perskaičiuoti.

25. Magistralinių dujotiekių vamzdynų, kuriems nustatomos apsaugos zonos ilgis – 18,5 km, bendras magistralinių dujotiekių vamzdynų ir susijusios infrastruktūros apsaugos zonos plotas – 91,3 ha;

25.1 bendras žemės sklypų, kurie patenka į magistralinių dujotiekių vamzdynų ir susijusios infrastruktūros apsaugos zonas, skaičius yra 98, valstybės žemės plotų – 17. Iš jų:

25.2. bendras žemės sklypų, kuriems Apsaugos zonų planu nustatomos magistralinių dujotiekių vamzdynų ir susijusios infrastruktūros apsaugos zonos, skaičius – 3 vnt., plotas – 0,007 ha;

25.3. bendras žemės sklypų, kuriems įregistruotos, bet Apsaugos zonų planu tikslinamos magistralinių dujotiekių vamzdynų ir susijusios infrastruktūros apsaugos zonos, skaičius – 95 vnt., plotas – 82,01 ha;

25.4. bendras valstybės žemės plotų, kuriems žemės sklypai nesuformuoti ir kurie patenka į Apsaugos zonų planu nustatomas magistralinių dujotiekių vamzdynų ir susijusios infrastruktūros apsaugos zonas, skaičius – 17 vnt., plotas – 9,28 ha.

26. Su magistraliniu dujotiekiu susijusios infrastruktūros – elektros tinklų, kuriems nustatomos apsaugos zonos ilgis – 1,2 km, bendras elektros tinklų apsaugos zonos plotas – 0,32 ha;

26.1 bendras žemės sklypų, kurie patenka į elektros tinklų apsaugos zonas, skaičius yra 2, valstybės žemės plotų – 2. Iš jų:

26.2. bendras žemės sklypų, kuriems Apsaugos zonų planu nustatomos elektros tinklų apsaugos zonos, skaičius – 1 vnt., plotas – 0,024 ha;

26.3. bendras žemės sklypų, kuriems įregistruotos, bet Apsaugos zonų planu tikslinamos elektros tinklų apsaugos zonos, skaičius – 1 vnt., plotas – 0,28 ha;

26.4. bendras valstybės žemės plotų, kuriems žemės sklypai nesuformuoti ir kurie patenka į Apsaugos zonų planu nustatomas elektros tinklų apsaugos zonas, skaičius – 2 vnt., plotas – 0,013 ha.

27. Konkretizuoti duomenys apie kiekvieną žemės sklypą ar žemės plotą, kuriame žemės sklypai nesuformuoti ir kuriems reikia nustatyti, patikslinti magistralinių dujotiekių vamzdynų ir susijusios infrastruktūros apsaugos zonas, pateikti 1 ir 2 prieduose.

IV SKYRIUS BAIGIAMOSIOS NUOSTATOS

26. Apsaugos zonų planas viešinimas ir tvirtinamas vadovaujantis Tvarkos aprašo trečio skirsnio nuostatomis.

27. Vadovaujantis Lietuvos Respublikos specialiųjų žemės naudojimo sąlygų įstatymo 7 straipsnio 3 dalies 1 punktu, žemės savininko, valstybinės ar savivaldybės žemės patikėtinio sutikimas neprivalomas.

28. Vadovaujantis Lietuvos Respublikos specialiųjų žemės naudojimo sąlygų įstatymo 13 straipsnio 3 dalimi, kompensaciją išmoka asmuo, suinteresuotas ūkinės veiklos vykdymu – AB „Klaipėdos nafta“. Kompensacijos išmokamos vieną kartą arba mokamos kiekvienais metais ne ilgiau kaip 3 metus.

SKLYPŲ, KURIE PATENKA Į KLAIPĖDOS MIESTO IR KLAIPĖDOS RAJONO SAVIVALDYBĖS TERITORIJOSE ESANČIŲ MAGISTRALINIŲ DUJOTIEKIŲ APSAUGOS ZONAS, SĄRAŠAS

Eil. Nr.	Informacija apie žemės sklypą									Nustatoma apsaugos zona	
	Unikalus numeris	Kadastrinis numeris	Adresas	Plotas, m ²	Matavimų tipas	Data	Paskirtis	Naudojimo būdas / pobūdis	Įrašyta specialioji žemės naudojimo sąlyga arba žyma, plotas	Pavadinimas	Plotas, m ²
1	210100100001	210100100001	Klaipėdos m. sav., Klaipėdos m.	10757906	Kadastriniai matavimai (LKS-94)	1994-07-19	Kita	-	Magistr dujot AZ (III sk 5 sk) 2.6208 ha	Magistralinių dujotiekių ir naftotiekių (produktotiekių) apsaugos zonos (III skyrius, 5 skirsnis)	29463,47
2	210100100023	210100100023	Klaipėdos m. sav., Klaipėdos m.	1775658	Kadastriniai matavimai (LKS-94)	2001-05-02	Kita	Inžinerinės infrastruktūros teritorijos	Magistr dujot AZ (III sk 5 sk) 0.6375 ha	Magistralinių dujotiekių ir naftotiekių (produktotiekių) apsaugos zonos (III skyrius, 5 skirsnis)	6376,12
3	440007646013	210100100043	Klaipėdos m. sav., Klaipėdos m.	109693	Kadastriniai matavimai (LKS-94)	2006-01-04	Kita	Rekreacinės teritorijos	Magistr dujot AZ (III sk 5 sk) 0.0541 ha	Magistralinių dujotiekių ir naftotiekių (produktotiekių) apsaugos zonos (III skyrius, 5 skirsnis)	478,99
4	440007785884	210100100044	Klaipėdos m. sav., Klaipėdos m.	325678	Kadastriniai matavimai (LKS-94)	2006-01-24	Kita	Pramonės ir sandėliavimo objektų teritorijos	Magistr dujot AZ (III sk 5 sk) 0.6402 ha	Magistralinių dujotiekių ir naftotiekių (produktotiekių) apsaugos zonos (III skyrius, 5 skirsnis)	6242,67
5	440021994594	210100100061	Klaipėdos m. sav., Klaipėdos m.	2696896	Kadastriniai matavimai (LKS-94)	2011-08-01	Vandens ūkio	Ūkinei veiklai naudojami vandens telkiniai	Magistr dujot AZ (III sk 5 sk) 8.7337 ha	Magistralinių dujotiekių ir naftotiekių (produktotiekių) apsaugos zonos (III skyrius, 5 skirsnis)	88921,36
6	440022320110	210100100062	Klaipėdos m. sav., Klaipėdos m.	115443	Kadastriniai matavimai (LKS-94)	2011-10-18	Vandens ūkio	Ūkinei veiklai naudojami vandens telkiniai	Magistr dujot AZ (III sk 5 sk) 2.9115 ha	Magistralinių dujotiekių ir naftotiekių (produktotiekių) apsaugos zonos (III skyrius, 5 skirsnis)	28076,54
7	440017686688	554480010001	Klaipėdos r. sav., Dovilų sen.	173094	Kadastriniai matavimai (LKS-94)	2008-12-04	Kita	Susisiekimo ir inžinerinių tinklų koridorių teritorijos	Magistr dujot AZ (III sk 5 sk) 0.4717 ha	Magistralinių dujotiekių ir naftotiekių (produktotiekių) apsaugos zonos (III skyrius, 5 skirsnis)	4690,91
8	440017970964	554470010002	Klaipėdos r. sav., Dovilų sen.	126325	Kadastriniai matavimai (LKS-94)	2008-12-30	Kita	Susisiekimo ir inžinerinių tinklų koridorių teritorijos	Magistr dujot AZ (III sk 5 sk) 0.2726 ha	Magistralinių dujotiekių ir naftotiekių (produktotiekių) apsaugos zonos (III skyrius, 5 skirsnis)	2736,52
9	440020199813	554470010004	Klaipėdos r. sav., Dovilų sen.	93224	Kadastriniai matavimai (LKS-94)	2010-01-29	Kita	Susisiekimo ir inžinerinių tinklų koridorių teritorijos	Magistr dujot AZ (III sk 5 sk) 0.1119 ha	Magistralinių dujotiekių ir naftotiekių (produktotiekių) apsaugos zonos (III skyrius, 5 skirsnis)	1113,72
10	440040354528	554470010012	Klaipėdos r. sav., Dovilų sen., Dumpių k.	349	Kadastriniai matavimai (LKS-94)	2015-12-07	Kita	Susisiekimo ir inžinerinių tinklų koridorių teritorijos	-	Magistralinių dujotiekių ir naftotiekių (produktotiekių) apsaugos zonos (III skyrius, 5 skirsnis)	56,32
11	440000827436	554400070193	Klaipėdos r. sav., Dovilų sen., Dumpių k.	30000	Kadastriniai matavimai (LKS-94)	2003-09-09	Žemės ūkio	Kiti žemės ūkio paskirties žemės sklypai	Magistr dujot AZ (III sk 5 sk) 0.3810 ha	Magistralinių dujotiekių ir naftotiekių (produktotiekių) apsaugos zonos (III skyrius, 5 skirsnis)	3806,72
12	440001420124	554400070196	Klaipėdos r. sav., Dovilų sen., Dumpių k.	54707	Kadastriniai matavimai (LKS-94)	2003-11-20	Žemės ūkio	Kiti žemės ūkio paskirties žemės sklypai	Magistr dujot AZ (III sk 5 sk) 0.7689 ha	Magistralinių dujotiekių ir naftotiekių (produktotiekių) apsaugos zonos (III skyrius, 5 skirsnis)	7447,90
13	440001420257	554400070197	Klaipėdos r. sav., Dovilų sen., Dumpių k.	43792	Kadastriniai matavimai (LKS-94)	2003-11-20	Žemės ūkio	Kiti žemės ūkio paskirties žemės sklypai	Magistr dujot AZ (III sk 5 sk) 1.1316 ha	Magistralinių dujotiekių ir naftotiekių (produktotiekių) apsaugos zonos (III skyrius, 5 skirsnis)	11310,66
14	440001420479	554400070199	Klaipėdos r. sav., Dovilų sen., Dumpių k.	18713	Kadastriniai matavimai (LKS-94)	2003-11-20	Žemės ūkio	Kiti žemės ūkio paskirties žemės sklypai	Magistr dujot AZ (III sk 5 sk) 0.2978 ha	Magistralinių dujotiekių ir naftotiekių (produktotiekių) apsaugos zonos (III skyrius, 5 skirsnis)	2983,87
15	440002975062	554400070212	Klaipėdos r. sav., Dovilų sen., Dumpių k.	28800	Preliminarūs matavimai	2004-05-14	Žemės ūkio	-	Magistr dujot AZ (III sk 5 sk) 1.1293 ha	Magistralinių dujotiekių ir naftotiekių (produktotiekių) apsaugos zonos (III skyrius, 5 skirsnis)	11297,18
16	440004332947	554400070220	Klaipėdos r. sav., Dovilų sen., Dumpių k.	32513	Kadastriniai matavimai (LKS-94)	2004-10-29	Žemės ūkio	Kiti žemės ūkio paskirties žemės sklypai	Magistr dujot AZ (III sk 5 sk) 0.5379 ha	Magistralinių dujotiekių ir naftotiekių (produktotiekių) apsaugos zonos (III skyrius, 5 skirsnis)	5378,13
17	440004333144	554400070221	Klaipėdos r. sav., Dovilų sen., Dumpių k.	56000	Kadastriniai matavimai (LKS-94)	2004-10-29	Žemės ūkio	Kiti žemės ūkio paskirties žemės sklypai	Magistr dujot AZ (III sk 5 sk) 0.6983 ha	Magistralinių dujotiekių ir naftotiekių (produktotiekių) apsaugos zonos (III skyrius, 5 skirsnis)	6983,32

Eil. Nr.	Informacija apie žemės sklypą									Nustatoma apsaugos zona	
	Unikalus numeris	Kadastrinis numeris	Adresas	Plotas, m ²	Matavimų tipas	Data	Paskirtis	Naudojimo būdas / pobūdis	Irašyta specialioji žemės naudojimo sąlyga arba žyma, plotas	Pavadinimas	Plotas, m ²
18	440004333799	554400070224	Klaipėdos r. sav., Dovilų sen., Dumpių k.	60100	Preliminarūs matavimai	2004-10-29	Žemės ūkio	-	Magistr dujot AZ (III sk 5 sk) 0.8062 ha	Magistralinių dujotiekių ir naftotiekių (produktotiekių) apsaugos zonos (III skyrius, 5 skirsnis)	7497,04
19	440007880739	554400070257	Klaipėdos r. sav., Dovilų sen., Dumpių k.	26000	Kadastriniai matavimai (LKS-94)	2006-02-06	Žemės ūkio	Kiti žemės ūkio paskirties žemės sklypai	Magistr dujot AZ (III sk 5 sk) 0.7244 ha	Magistralinių dujotiekių ir naftotiekių (produktotiekių) apsaugos zonos (III skyrius, 5 skirsnis)	7286,71
20	440031153406	554400070361	Klaipėdos r. sav., Dovilų sen., Dumpių k.	36197	Kadastriniai matavimai (LKS-94)	2014-11-05	Žemės ūkio	Kiti žemės ūkio paskirties žemės sklypai	Magistr dujot AZ (III sk 5 sk) 0.7566 ha	Magistralinių dujotiekių ir naftotiekių (produktotiekių) apsaugos zonos (III skyrius, 5 skirsnis)	7562,14
21	440031433548	554400070370	Klaipėdos r. sav., Dovilų sen., Dumpių k.	59002	Kadastriniai matavimai (LKS-94)	2014-12-02	Žemės ūkio	Kiti žemės ūkio paskirties žemės sklypai	Magistr dujot AZ (III sk 5 sk) 0.8896 ha	Magistralinių dujotiekių ir naftotiekių (produktotiekių) apsaugos zonos (III skyrius, 5 skirsnis)	8894,81
22	440051253115	554400070385	Klaipėdos r. sav., Dovilų sen., Dumpių k.	21029	Kadastriniai matavimai (LKS-94)	2019-12-11	Žemės ūkio	Kiti žemės ūkio paskirties žemės sklypai	Magistr dujot AZ (III sk 5 sk) 2728.0000 kv. m	Magistralinių dujotiekių ir naftotiekių (produktotiekių) apsaugos zonos (III skyrius, 5 skirsnis)	2727,61
23	554400020046	554400020046	Klaipėdos r. sav., Dovilų sen., Dumpių k.	19582	Kadastriniai matavimai (LKS-94)	1997-01-10	Žemės ūkio	Kiti žemės ūkio paskirties žemės sklypai	Magistr dujot AZ (III sk 5 sk) 89.0000 kv. m	Magistralinių dujotiekių ir naftotiekių (produktotiekių) apsaugos zonos (III skyrius, 5 skirsnis)	93,45
24	554400070061	554400070061	Klaipėdos r. sav., Dovilų sen., Dumpių k.	48700	Preliminarūs matavimai	2000-06-09	Kita	Pramonės ir sandėliavimo objektų teritorijos; Komercinės paskirties objektų teritorijos; Susisiekimo ir inžinerinių tinklų koridorių teritorijos	Magistr dujot AZ (III sk 5 sk) 0.2047 ha	Magistralinių dujotiekių ir naftotiekių (produktotiekių) apsaugos zonos (III skyrius, 5 skirsnis)	2122,06
25	554400070150	554400070150	Klaipėdos r. sav., Dovilų sen., Dumpių k.	11900	Kadastriniai matavimai (LKS-94)	2002-06-24	Žemės ūkio	Kiti žemės ūkio paskirties žemės sklypai	Magistr dujot AZ (III sk 5 sk) 0.1075 ha	Magistralinių dujotiekių ir naftotiekių (produktotiekių) apsaugos zonos (III skyrius, 5 skirsnis)	1075,58
26	554400070158	554400070158	Klaipėdos r. sav., Dovilų sen., Dumpių k.	22696	Kadastriniai matavimai (LKS-94)	2002-11-29	Žemės ūkio	-	Magistr dujot AZ (III sk 5 sk) 4815.0000 kv. m	Magistralinių dujotiekių ir naftotiekių (produktotiekių) apsaugos zonos (III skyrius, 5 skirsnis)	4816,53
27	554400070176	554400070176	Klaipėdos r. sav., Dovilų sen., Dumpių k.	25020	Kadastriniai matavimai (LKS-94)	2003-07-01	Žemės ūkio	Kiti žemės ūkio paskirties žemės sklypai	Magistr dujot AZ (III sk 5 sk) 0.3222 ha	Magistralinių dujotiekių ir naftotiekių (produktotiekių) apsaugos zonos (III skyrius, 5 skirsnis)	3221,85
28	554400070177	554400070177	Klaipėdos r. sav., Dovilų sen., Dumpių k.	23749	Kadastriniai matavimai (LKS-94)	2003-07-01	Žemės ūkio	Kiti žemės ūkio paskirties žemės sklypai	Magistr dujot AZ (III sk 5 sk) 0.3104 ha	Magistralinių dujotiekių ir naftotiekių (produktotiekių) apsaugos zonos (III skyrius, 5 skirsnis)	3104,15
29	440003535024	554400020427	Klaipėdos r. sav., Dovilų sen., Dumpių k., Galinė g. 4	16700	Kadastriniai matavimai (LKS-94)	2004-07-15	Kita	Vienbučių ir dvibučių gyvenamųjų pastatų teritorijos ; Susisiekimo ir inžinerinių komunikacijų aptarnavimo objektų teritorijos	Magistr dujot AZ (III sk 5 sk) 0.6260 ha	Magistralinių dujotiekių ir naftotiekių (produktotiekių) apsaugos zonos (III skyrius, 5 skirsnis)	6224,88
30	440037467380	554400070372	Klaipėdos r. sav., Dovilų sen., Dumpių k., Guobų g. 37	211600	Kadastriniai matavimai (LKS-94)	2015-03-27	Kita	Pramonės ir sandėliavimo objektų teritorijos; Susisiekimo ir inžinerinių komunikacijų aptarnavimo objektų teritorijos	Magistr dujot AZ (III sk 5 sk) 0.7090 ha	Magistralinių dujotiekių ir naftotiekių (produktotiekių) apsaugos zonos (III skyrius, 5 skirsnis)	7071,44
31	440005570478	554400070232	Klaipėdos r. sav., Dovilų sen., Dumpių k., Uosių g. 1	3900	Kadastriniai matavimai (LKS-94)	2001-11-05	Kita	Komercinės paskirties objektų teritorijos	Magistr dujot AZ (III sk 5 sk) 0.2620 ha	Magistralinių dujotiekių ir naftotiekių (produktotiekių) apsaugos zonos (III skyrius, 5 skirsnis)	2623,20
32	554400020214	554400020214	Klaipėdos r. sav., Dovilų sen., Dumpių k., Žemininkų g. 8	17889	Kadastriniai matavimai (LKS-94)	2001-12-12	Žemės ūkio	Kiti žemės ūkio paskirties žemės sklypai	Magistr dujot AZ (III sk 5 sk) 0.0276 ha	Magistralinių dujotiekių ir naftotiekių (produktotiekių) apsaugos zonos (III skyrius, 5 skirsnis)	263,29
33	554400070083	554400070083	Klaipėdos r. sav., Dovilų sen., Kaspariškių k.	12800	Kadastriniai matavimai (LKS-94)	2001-06-21	Žemės ūkio	Kiti žemės ūkio paskirties žemės sklypai	Magistr dujot AZ (III sk 5 sk) 0.0264 ha	Magistralinių dujotiekių ir naftotiekių (produktotiekių) apsaugos zonos (III skyrius, 5 skirsnis)	272,87
34	554400070115	554400070115	Klaipėdos r. sav., Dovilų sen., Kaspariškių k.	9884	Kadastriniai matavimai (LKS-94)	2002-01-28	Žemės ūkio	Kiti žemės ūkio paskirties žemės sklypai	Magistr dujot AZ (III sk 5 sk) 0.2214 ha	Magistralinių dujotiekių ir naftotiekių (produktotiekių) apsaugos zonos (III skyrius, 5 skirsnis)	2225,93
35	554400070122	554400070122	Klaipėdos r. sav., Dovilų sen., Kaspariškių k.	106700	Kadastriniai matavimai (LKS-94)	2002-02-05	Žemės ūkio	Kiti žemės ūkio paskirties žemės sklypai	Magistr dujot AZ (III sk 5 sk) 2.0867 ha	Magistralinių dujotiekių ir naftotiekių (produktotiekių) apsaugos zonos (III skyrius, 5 skirsnis)	20944,59
36	554400070180	554400070180	Klaipėdos r. sav., Dovilų sen., Kaspariškių k.	43500	Kadastriniai matavimai (LKS-94)	2003-07-01	Žemės ūkio	Kiti žemės ūkio paskirties žemės sklypai	-	Magistralinių dujotiekių ir naftotiekių (produktotiekių) apsaugos zonos (III skyrius, 5 skirsnis)	0,42

Eil. Nr.	Informacija apie žemės sklypą									Nustatoma apsaugos zona	
	Unikalus numeris	Kadastrinis numeris	Adresas	Plotas, m ²	Matavimų tipas	Data	Paskirtis	Naudojimo būdas / pobūdis	Irašyta specialioji žemės naudojimo sąlyga arba žyma, plotas	Pavadinimas	Plotas, m ²
37	554400070009	554400070009	Klaipėdos r. sav., Dovilų sen., Kaspariškių k., Gručkėikių g. 7	114197	Kadastriniai matavimai (LKS-94)	2000-07-11	Kita	Pramonės ir sandėliavimo objektų teritorijos; Susisiekimo ir inžinerinių tinklų koridorių teritorijos	Magistr dujot AZ (III sk 5 sk) 0.5834 ha	Magistralinių dujotiekių ir naftotiekių (produktotiekių) apsaugos zonos (III skyrius, 5 skirsnis)	5846,44
38	440008895570	554400070261	Klaipėdos r. sav., Dovilų sen., Kaspariškių k., Gručkėikių g. 7A	3651	Kadastriniai matavimai (LKS-94)	2006-06-23	Kita	Gyvenamosios teritorijos / Mažaaukščių gyvenamųjų namų statybos	Magistr dujot AZ (III sk 5 sk) 0.0029 ha	Magistralinių dujotiekių ir naftotiekių (produktotiekių) apsaugos zonos (III skyrius, 5 skirsnis)	23,27
39	554400070010	554400070010	Klaipėdos r. sav., Dovilų sen., Kaspariškių k., Gručkėikių g. 9	187500	Kadastriniai matavimai (LKS-94)	2000-04-27	Kita	Pramonės ir sandėliavimo objektų teritorijos; Susisiekimo ir inžinerinių tinklų koridorių teritorijos	Magistr dujot AZ (III sk 5 sk) 2.4749 ha	Magistralinių dujotiekių ir naftotiekių (produktotiekių) apsaugos zonos (III skyrius, 5 skirsnis)	24737,76
40	554400070060	554400070060	Klaipėdos r. sav., Dovilų sen., Kaspariškių k., Laistų g. 14	52500	Kadastriniai matavimai (LKS-94)	2000-06-08	Kita	Pramonės ir sandėliavimo objektų teritorijos; Susisiekimo ir inžinerinių tinklų koridorių teritorijos	Magistr dujot AZ (III sk 5 sk) 1.0800 ha	Magistralinių dujotiekių ir naftotiekių (produktotiekių) apsaugos zonos (III skyrius, 5 skirsnis)	10795,56
41	554400070084	554400070084	Klaipėdos r. sav., Dovilų sen., Kaspariškių k., Laistų g. 19	39500	Kadastriniai matavimai (LKS-94)	2001-06-21	Kita	Pramonės ir sandėliavimo objektų teritorijos	Magistr dujot AZ (III sk 5 sk) 0.4373 ha	Magistralinių dujotiekių ir naftotiekių (produktotiekių) apsaugos zonos (III skyrius, 5 skirsnis)	4363,33
42	554400070119	554400070119	Klaipėdos r. sav., Dovilų sen., Kaspariškių k., Laistų g. 21	10397	Kadastriniai matavimai (LKS-94)	2002-02-05	Kita	Pramonės ir sandėliavimo objektų teritorijos; Susisiekimo ir inžinerinių tinklų koridorių teritorijos	Magistr dujot AZ (III sk 5 sk) 0.3867 ha	Magistralinių dujotiekių ir naftotiekių (produktotiekių) apsaugos zonos (III skyrius, 5 skirsnis)	3862,20
43	554400070114	554400070114	Klaipėdos r. sav., Dovilų sen., Kaspariškių k., Laistų g. 23	10397	Kadastriniai matavimai (LKS-94)	2002-01-14	Kita	Pramonės ir sandėliavimo objektų teritorijos; Susisiekimo ir inžinerinių tinklų koridorių teritorijos	Magistr dujot AZ (III sk 5 sk) 0.3734 ha	Magistralinių dujotiekių ir naftotiekių (produktotiekių) apsaugos zonos (III skyrius, 5 skirsnis)	3732,42
44	554400070011	554400070011	Klaipėdos r. sav., Dovilų sen., Kaspariškių k., Stariškės g. 13	128800	Kadastriniai matavimai (LKS-94)	2000-10-11	Kita	Susisiekimo ir inžinerinių tinklų koridorių teritorijos; Pramonės ir sandėliavimo objektų teritorijos	Magistr dujot AZ (III sk 5 sk) 0.9928 ha	Magistralinių dujotiekių ir naftotiekių (produktotiekių) apsaugos zonos (III skyrius, 5 skirsnis)	9844,23
45	440000828355	554400020369	Klaipėdos r. sav., Dovilų sen., Kiškėnų k.	17100	Kadastriniai matavimai (LKS-94)	2003-09-09	Žemės ūkio	-	Magistr dujot AZ (III sk 5 sk) 0.0747 ha	Magistralinių dujotiekių ir naftotiekių (produktotiekių) apsaugos zonos (III skyrius, 5 skirsnis)	739,34
46	440000828488	554400020370	Klaipėdos r. sav., Dovilų sen., Kiškėnų k.	17000	Kadastriniai matavimai (LKS-94)	2003-09-09	Žemės ūkio	-	Magistr dujot AZ (III sk 5 sk) 0.2009 ha	Magistralinių dujotiekių ir naftotiekių (produktotiekių) apsaugos zonos (III skyrius, 5 skirsnis)	2011,13
47	440005152454	554400050664	Klaipėdos r. sav., Dovilų sen., Kiškėnų k.	41618	Kadastriniai matavimai (LKS-94)	2005-02-01	Mišku ūkio	-	Magistr dujot AZ (III sk 5 sk) 1.2037 ha, 1.4131 ha	Magistralinių dujotiekių ir naftotiekių (produktotiekių) apsaugos zonos (III skyrius, 5 skirsnis)	11431,71
48	440005937611	554400020510	Klaipėdos r. sav., Dovilų sen., Kiškėnų k.	25000	Kadastriniai matavimai (LKS-94)	2005-05-13	Žemės ūkio	Kiti žemės ūkio paskirties žemės sklypai	Magistr dujot AZ (III sk 5 sk) 0.2838 ha	Magistralinių dujotiekių ir naftotiekių (produktotiekių) apsaugos zonos (III skyrius, 5 skirsnis)	2837,91
49	440023711064	554400020859	Klaipėdos r. sav., Dovilų sen., Kiškėnų k.	21800	Preliminarūs matavimai	2012-05-28	Žemės ūkio	Kiti žemės ūkio paskirties žemės sklypai	Magistr dujot AZ (III sk 5 sk) 0.2487 ha	Magistralinių dujotiekių ir naftotiekių (produktotiekių) apsaugos zonos (III skyrius, 5 skirsnis)	2486,93
50	554400020093	554400020093	Klaipėdos r. sav., Dovilų sen., Kiškėnų k.	700000	Kadastriniai matavimai (LKS-94)	2000-08-21	Žemės ūkio	Kiti žemės ūkio paskirties žemės sklypai	Magistr dujot AZ (III sk 5 sk) 4.4475 ha	Magistralinių dujotiekių ir naftotiekių (produktotiekių) apsaugos zonos (III skyrius, 5 skirsnis)	44499,21
51	554400020094	554400020094	Klaipėdos r. sav., Dovilų sen., Kiškėnų k.	125000	Kadastriniai matavimai (LKS-94)	2000-08-30	Žemės ūkio	-	Magistr dujot AZ (III sk 5 sk) 2.0341 ha	Magistralinių dujotiekių ir naftotiekių (produktotiekių) apsaugos zonos (III skyrius, 5 skirsnis)	20328,31
52	554400020095	554400020095	Klaipėdos r. sav., Dovilų sen., Kiškėnų k.	136994	Kadastriniai matavimai (LKS-94)	2000-08-30	Žemės ūkio	-	Magistr dujot AZ (III sk 5 sk) 0.0014 ha	Magistralinių dujotiekių ir naftotiekių (produktotiekių) apsaugos zonos (III skyrius, 5 skirsnis)	12,39
53	554400050117	554400050117	Klaipėdos r. sav., Dovilų sen., Kiškėnų k.	134500	Preliminarūs matavimai	2002-03-19	Mišku ūkio	-	Magistr dujot AZ (III sk 5 sk) 1.6055 ha	Magistralinių dujotiekių ir naftotiekių (produktotiekių) apsaugos zonos (III skyrius, 5 skirsnis)	16087,22
54	554400050133	554400050133	Klaipėdos r. sav., Dovilų sen., Kiškėnų k.	40200	Preliminarūs matavimai	2002-05-28	Mišku ūkio	-	Magistr dujot AZ (III sk 5 sk) 0.6945 ha	Magistralinių dujotiekių ir naftotiekių (produktotiekių) apsaugos zonos (III skyrius, 5 skirsnis)	0,11

Eil. Nr.	Informacija apie žemės sklypą									Nustatoma apsaugos zona	
	Unikalus numeris	Kadastrinis numeris	Adresas	Plotas, m ²	Matavimų tipas	Data	Paskirtis	Naudojimo būdas / pobūdis	Irašyta specialioji žemės naudojimo sąlyga arba žyma, plotas	Pavadinimas	Plotas, m ²
55	554400050146	554400050146	Klaipėdos r. sav., Dovilų sen., Kiškėnų k.	179033	Kadastriniai matavimai (LKS-94)	2002-06-06	Žemės ūkio	Kiti žemės ūkio paskirties žemės sklypai	Magistr dujot AZ (III sk 5 sk) 3.0669 ha	Magistralinių dujotiekių ir naftotiekių (produktotiekių) apsaugos zonos (III skyrius, 5 skirsnis)	30696,58
56	554400050278	554400050278	Klaipėdos r. sav., Dovilų sen., Kiškėnų k.	49080	Kadastriniai matavimai (LKS-94)	2000-06-09	Žemės ūkio	Kiti žemės ūkio paskirties žemės sklypai	Magistr dujot AZ (III sk 5 sk) 0.2178 ha	Magistralinių dujotiekių ir naftotiekių (produktotiekių) apsaugos zonos (III skyrius, 5 skirsnis)	612,62
57	440023822731	554400051200	Klaipėdos r. sav., Dovilų sen., Kiškėnų k., Birbinčių g. 52	10930	Kadastriniai matavimai (LKS-94)	2012-06-14	Kita	Susisiekimo ir inžinerinių komunikacijų aptarnavimo objektų teritorijos	Magistr dujot AZ (III sk 5 sk) 0.3857 ha, 0.9810 ha	Magistralinių dujotiekių ir naftotiekių (produktotiekių) apsaugos zonos (III skyrius, 5 skirsnis)	4039,32
58	440023822820	554400051201	Klaipėdos r. sav., Dovilų sen., Kiškėnų k., Birbinčių g. 54	32670	Kadastriniai matavimai (LKS-94)	2012-06-14	Kita	Susisiekimo ir inžinerinių komunikacijų aptarnavimo objektų teritorijos	Magistr dujot AZ (III sk 5 sk) 0.4400 ha; 1.5512 ha	Magistralinių dujotiekių ir naftotiekių (produktotiekių) apsaugos zonos (III skyrius, 5 skirsnis)	14220,69
59	440051694367	555200010531	Klaipėdos r. sav., Dovilų sen., Laistų k.	436501	Kadastriniai matavimai (LKS-94)	2019-02-11	Žemės ūkio	Kiti žemės ūkio paskirties žemės sklypai	Magistr dujot AZ (III sk 5 sk) 1.8607 ha	Magistralinių dujotiekių ir naftotiekių (produktotiekių) apsaugos zonos (III skyrius, 5 skirsnis)	18599,37
60	440000484851	554400020350	Klaipėdos r. sav., Dovilų sen., Rimkų k.	9600	Preliminarūs matavimai	2003-07-21	Žemės ūkio	-	Magistr dujot AZ (III sk 5 sk) 0.0184 ha	Magistralinių dujotiekių ir naftotiekių (produktotiekių) apsaugos zonos (III skyrius, 5 skirsnis)	174,75
61	440021024308	554400020784	Klaipėdos r. sav., Dovilų sen., Rimkų k.	21600	Kadastriniai matavimai (LKS-94)	2010-10-29	Žemės ūkio	Kiti žemės ūkio paskirties žemės sklypai	Magistr dujot AZ (III sk 5 sk) 0.8545 ha	Magistralinių dujotiekių ir naftotiekių (produktotiekių) apsaugos zonos (III skyrius, 5 skirsnis)	8544,59
62	440021024326	554400020785	Klaipėdos r. sav., Dovilų sen., Rimkų k.	21600	Kadastriniai matavimai (LKS-94)	2010-10-29	Žemės ūkio	Kiti žemės ūkio paskirties žemės sklypai	Magistr dujot AZ (III sk 5 sk) 0.0186 ha	Magistralinių dujotiekių ir naftotiekių (produktotiekių) apsaugos zonos (III skyrius, 5 skirsnis)	189,51
63	440027471278	554400020891	Klaipėdos r. sav., Dovilų sen., Rimkų k.	7150	Kadastriniai matavimai (LKS-94)	2013-09-10	Žemės ūkio	Kiti žemės ūkio paskirties žemės sklypai	Magistr dujot AZ (III sk 5 sk) 0.0005 ha	Magistralinių dujotiekių ir naftotiekių (produktotiekių) apsaugos zonos (III skyrius, 5 skirsnis)	6,51
64	440029276673	554400020910	Klaipėdos r. sav., Dovilų sen., Rimkų k.	12734	Kadastriniai matavimai (LKS-94)	2014-03-26	Kita	Susisiekimo ir inžinerinių komunikacijų aptarnavimo objektų teritorijos	Magistr dujot AZ (III sk 5 sk) 0.0836 ha	Magistralinių dujotiekių ir naftotiekių (produktotiekių) apsaugos zonos (III skyrius, 5 skirsnis)	834,00
65	440039819100	554400021028	Klaipėdos r. sav., Dovilų sen., Rimkų k.	5000	Kadastriniai matavimai (LKS-94)	2015-10-13	Žemės ūkio	Kiti žemės ūkio paskirties žemės sklypai	Magistr dujot AZ (III sk 5 sk) 0.2925 ha	Magistralinių dujotiekių ir naftotiekių (produktotiekių) apsaugos zonos (III skyrius, 5 skirsnis)	2921,67
66	440039819853	554400021027	Klaipėdos r. sav., Dovilų sen., Rimkų k.	5500	Kadastriniai matavimai (LKS-94)	2015-10-13	Žemės ūkio	Kiti žemės ūkio paskirties žemės sklypai	Magistr dujot AZ (III sk 5 sk) 0.4984 ha	Magistralinių dujotiekių ir naftotiekių (produktotiekių) apsaugos zonos (III skyrius, 5 skirsnis)	4997,45
67	554400020097	554400020097	Klaipėdos r. sav., Dovilų sen., Rimkų k.	148885	Kadastriniai matavimai (LKS-94)	2000-11-30	Žemės ūkio	-	Magistr dujot AZ (III sk 5 sk) 0.8542 ha	Magistralinių dujotiekių ir naftotiekių (produktotiekių) apsaugos zonos (III skyrius, 5 skirsnis)	8595,10
68	554400020143	554400020143	Klaipėdos r. sav., Dovilų sen., Rimkų k.	39487	Kadastriniai matavimai (LKS-94)	1996-12-09	Žemės ūkio	Kiti žemės ūkio paskirties žemės sklypai	Magistr dujot AZ (III sk 5 sk) 1.8911 ha	Magistralinių dujotiekių ir naftotiekių (produktotiekių) apsaugos zonos (III skyrius, 5 skirsnis)	18991,10
69	554400020163	554400020163	Klaipėdos r. sav., Dovilų sen., Rimkų k.	127900	Kadastriniai matavimai (LKS-94)	2000-06-08	Žemės ūkio	Kiti žemės ūkio paskirties žemės sklypai	Magistr dujot AZ (III sk 5 sk) 1.5661 ha	Magistralinių dujotiekių ir naftotiekių (produktotiekių) apsaugos zonos (III skyrius, 5 skirsnis)	15660,93
70	554400020206	554400020206	Klaipėdos r. sav., Dovilų sen., Rimkų k.	21200	Preliminarūs matavimai	2001-11-19	Žemės ūkio	-	Magistr dujot AZ (III sk 5 sk) 1.3277 ha	Magistralinių dujotiekių ir naftotiekių (produktotiekių) apsaugos zonos (III skyrius, 5 skirsnis)	13292,62
71	554400020227	554400020227	Klaipėdos r. sav., Dovilų sen., Rimkų k.	64800	Preliminarūs matavimai	2002-02-19	Žemės ūkio	-	Magistr dujot AZ (III sk 5 sk) 2.7338 ha	Magistralinių dujotiekių ir naftotiekių (produktotiekių) apsaugos zonos (III skyrius, 5 skirsnis)	27342,76
72	554400020291	554400020291	Klaipėdos r. sav., Dovilų sen., Rimkų k.	42500	Kadastriniai matavimai (LKS-94)	2003-01-20	Žemės ūkio	Kiti žemės ūkio paskirties žemės sklypai	Magistr dujot AZ (III sk 5 sk) 0.5097 ha	Magistralinių dujotiekių ir naftotiekių (produktotiekių) apsaugos zonos (III skyrius, 5 skirsnis)	4967,53
73	554400020293	554400020293	Klaipėdos r. sav., Dovilų sen., Rimkų k.	56500	Preliminarūs matavimai	2002-12-10	Žemės ūkio	-	Magistr dujot AZ (III sk 5 sk) 0.6123 ha	Magistralinių dujotiekių ir naftotiekių (produktotiekių) apsaugos zonos (III skyrius, 5 skirsnis)	6122,53
74	554400020294	554400020294	Klaipėdos r. sav., Dovilų sen., Rimkų k.	28900	Preliminarūs matavimai	2002-12-10	Žemės ūkio	-	Magistr dujot AZ (III sk 5 sk) 0.2939 ha	Magistralinių dujotiekių ir naftotiekių (produktotiekių) apsaugos zonos (III skyrius, 5 skirsnis)	2882,63

Eil. Nr.	Informacija apie žemės sklypą									Nustatoma apsaugos zona	
	Unikalus numeris	Kadastrinis numeris	Adresas	Plotas, m ²	Matavimų tipas	Data	Paskirtis	Naudojimo būdas / pobūdis	Irašyta specialioji žemės naudojimo sąlyga arba žyma, plotas	Pavadinimas	Plotas, m ²
75	440029273060	554400020899	Klaipėdos r. sav., Dovilų sen., Rimkų k., Boružių g. 1	2310	Kadastriniai matavimai (LKS-94)	2014-03-26	Kita	Vienbučių ir dvibučių gyvenamųjų pastatų teritorijos	Magistr dujot AZ (III sk 5 sk) 0.1698 ha	Magistralinių dujotiekių ir naftotiekių (produktotiekių) apsaugos zonos (III skyrius, 5 skirsnis)	1698,20
76	440029270646	554400020897	Klaipėdos r. sav., Dovilų sen., Rimkų k., Boružių g. 3	5159	Kadastriniai matavimai (LKS-94)	2014-03-26	Kita	Vienbučių ir dvibučių gyvenamųjų pastatų teritorijos	Magistr dujot AZ (III sk 5 sk) 0.3095 ha	Magistralinių dujotiekių ir naftotiekių (produktotiekių) apsaugos zonos (III skyrius, 5 skirsnis)	3146,22
77	440029270796	554400020898	Klaipėdos r. sav., Dovilų sen., Rimkų k., Laumžirgių g. 19	6068	Kadastriniai matavimai (LKS-94)	2014-03-26	Kita	Vienbučių ir dvibučių gyvenamųjų pastatų teritorijos	Magistr dujot AZ (III sk 5 sk) 0.2590 ha	Magistralinių dujotiekių ir naftotiekių (produktotiekių) apsaugos zonos (III skyrius, 5 skirsnis)	2610,82
78	440029274635	554400020907	Klaipėdos r. sav., Dovilų sen., Rimkų k., Laumžirgių g. 21	2156	Kadastriniai matavimai (LKS-94)	2014-03-26	Kita	Vienbučių ir dvibučių gyvenamųjų pastatų teritorijos	Magistr dujot AZ (III sk 5 sk) 0.1374 ha	Magistralinių dujotiekių ir naftotiekių (produktotiekių) apsaugos zonos (III skyrius, 5 skirsnis)	1371,58
79	440039819775	554400021029	Klaipėdos r. sav., Dovilų sen., Rimkų k., Žemininkų g. 32	8900	Kadastriniai matavimai (LKS-94)	2015-10-13	Kita	Vienbučių ir dvibučių gyvenamųjų pastatų teritorijos; Susisiekimo ir inžinerinių tinklų koridorių teritorijos	Magistr dujot AZ (III sk 5 sk) 0.3899 ha	Magistralinių dujotiekių ir naftotiekių (produktotiekių) apsaugos zonos (III skyrius, 5 skirsnis)	3869,59
80	440029274468	554400020904	Klaipėdos r. sav., Dovilų sen., Rimkų k., Žiogų g. 2	2285	Kadastriniai matavimai (LKS-94)	2014-03-26	Kita	Vienbučių ir dvibučių gyvenamųjų pastatų teritorijos	Magistr dujot AZ (III sk 5 sk) 0.1345 ha	Magistralinių dujotiekių ir naftotiekių (produktotiekių) apsaugos zonos (III skyrius, 5 skirsnis)	1355,68
81	440029274524	554400020906	Klaipėdos r. sav., Dovilų sen., Rimkų k., Žiogų g. 4	2146	Kadastriniai matavimai (LKS-94)	2014-03-26	Kita	Vienbučių ir dvibučių gyvenamųjų pastatų teritorijos	Magistr dujot AZ (III sk 5 sk) 0.1309 ha	Magistralinių dujotiekių ir naftotiekių (produktotiekių) apsaugos zonos (III skyrius, 5 skirsnis)	1311,50
82	440029274392	554400020903	Klaipėdos r. sav., Dovilų sen., Rimkų k., Žiogų g. 6	2151	Kadastriniai matavimai (LKS-94)	2014-03-26	Kita	Vienbučių ir dvibučių gyvenamųjų pastatų teritorijos	Magistr dujot AZ (III sk 5 sk) 0.1342 ha	Magistralinių dujotiekių ir naftotiekių (produktotiekių) apsaugos zonos (III skyrius, 5 skirsnis)	1337,70
83	440000841967	554400020371	Klaipėdos r. sav., Dovilų sen., Toleikių k.	43500	Preliminarūs matavimai	2003-09-10	Žemės ūkio	-	Magistr dujot AZ (III sk 5 sk) 0.8020 ha	Magistralinių dujotiekių ir naftotiekių (produktotiekių) apsaugos zonos (III skyrius, 5 skirsnis)	7893,87
84	440038239168	554400021005	Klaipėdos r. sav., Dovilų sen., Toleikių k.	42407	Kadastriniai matavimai (LKS-94)	2015-05-19	Žemės ūkio	Kiti žemės ūkio paskirties žemės sklypai	Magistr dujot AZ (III sk 5 sk) 0.0117 ha	Magistralinių dujotiekių ir naftotiekių (produktotiekių) apsaugos zonos (III skyrius, 5 skirsnis)	66,15
85	440047197999	554400021113	Klaipėdos r. sav., Dovilų sen., Toleikių k.	238449	Kadastriniai matavimai (LKS-94)	2017-08-28	Žemės ūkio	Kiti žemės ūkio paskirties žemės sklypai	Magistr dujot AZ (III sk 5 sk) 25917.0000 kv. m	Magistralinių dujotiekių ir naftotiekių (produktotiekių) apsaugos zonos (III skyrius, 5 skirsnis)	25938,13
86	554400020349	554400020349	Klaipėdos r. sav., Dovilų sen., Toleikių k.	66365	Kadastriniai matavimai (LKS-94)	2003-07-01	Žemės ūkio	Kiti žemės ūkio paskirties žemės sklypai	Magistr dujot AZ (III sk 5 sk) 0.0185 ha	Magistralinių dujotiekių ir naftotiekių (produktotiekių) apsaugos zonos (III skyrius, 5 skirsnis)	189,14
87	440003161310	554400020408	Klaipėdos r. sav., Dovilų sen., Toleikių k., Žemininkų g. 30	20000	Preliminarūs matavimai	2004-06-02	Žemės ūkio	-	Magistr dujot AZ (III sk 5 sk) 0.4553 ha	Magistralinių dujotiekių ir naftotiekių (produktotiekių) apsaugos zonos (III skyrius, 5 skirsnis)	4394,68
88	440018610807	555200010364	Klaipėdos r. sav., Priekulės sen., Kairių k.	10351	Kadastriniai matavimai (LKS-94)	2009-06-01	Kita	Susisiekimo ir inžinerinių komunikacijų aptarnavimo objektų teritorijos	Magistr dujot AZ (III sk 5 sk) 0.0005 ha	Magistralinių dujotiekių ir naftotiekių (produktotiekių) apsaugos zonos (III skyrius, 5 skirsnis)	5,55
89	440018610929	555200010367	Klaipėdos r. sav., Priekulės sen., Kairių k.	63706	Kadastriniai matavimai (LKS-94)	2009-06-01	Žemės ūkio	Kiti žemės ūkio paskirties žemės sklypai	Magistr dujot AZ (III sk 5 sk) 1.5495 ha	Magistralinių dujotiekių ir naftotiekių (produktotiekių) apsaugos zonos (III skyrius, 5 skirsnis)	15504,08
90	440024057770	555200010410	Klaipėdos r. sav., Priekulės sen., Kairių k.	150000	Kadastriniai matavimai (LKS-94)	2012-07-23	Žemės ūkio	Kiti žemės ūkio paskirties žemės sklypai	Magistr dujot AZ (III sk 5 sk) 0.9531 ha	Magistralinių dujotiekių ir naftotiekių (produktotiekių) apsaugos zonos (III skyrius, 5 skirsnis)	9528,49
91	440024057849	555200010411	Klaipėdos r. sav., Priekulės sen., Kairių k.	20000	Kadastriniai matavimai (LKS-94)	2012-07-23	Žemės ūkio	Kiti žemės ūkio paskirties žemės sklypai	Magistr dujot AZ (III sk 5 sk) 0.4407 ha	Magistralinių dujotiekių ir naftotiekių (produktotiekių) apsaugos zonos (III skyrius, 5 skirsnis)	4468,97
92	440024057905	555200010412	Klaipėdos r. sav., Priekulės sen., Kairių k.	53811	Kadastriniai matavimai (LKS-94)	2012-07-23	Žemės ūkio	Kiti žemės ūkio paskirties žemės sklypai	Magistr dujot AZ (III sk 5 sk) 0.3890 ha	Magistralinių dujotiekių ir naftotiekių (produktotiekių) apsaugos zonos (III skyrius, 5 skirsnis)	3883,49
93	440058158455	555200010553	Klaipėdos r. sav., Priekulės sen., Kairių k.	76489	Kadastriniai matavimai (LKS-94)	2022-05-24	Miškų ūkio	Ūkinių miškų sklypai	Magistr dujot AZ (III sk 5 sk) 25135.0000 kv. m	Magistralinių dujotiekių ir naftotiekių (produktotiekių) apsaugos zonos (III skyrius, 5 skirsnis)	24672,78
94	440058386620	555200010555	Klaipėdos r. sav., Priekulės sen., Kairių k.	564618	Kadastriniai matavimai (LKS-94)	2022-05-24	Miškų ūkio	Ūkinių miškų sklypai	-	Magistralinių dujotiekių ir naftotiekių (produktotiekių) apsaugos zonos (III skyrius, 5 skirsnis)	17,38

Eil. Nr.	Informacija apie žemės sklypą									Nustatoma apsaugos zona	
	Unikalus numeris	Kadastrinis numeris	Adresas	Plotas, m ²	Matavimų tipas	Data	Paskirtis	Naudojimo būdas / pobūdis	Irašyta specialioji žemės naudojimo sąlyga arba žyma, plotas	Pavadinimas	Plotas, m ²
95	440059639006	555200010559	Klaipėdos r. sav., Priekulės sen., Kairių k.	586000	Kadastriniai matavimai (LKS-94)	2022-11-04	Žemės ūkio	Kiti žemės ūkio paskirties žemės sklypai	Magistr dujot AZ (III sk 5 sk) 32251.0000 kv. m	Magistralinių dujotiekių ir naftotiekių (produktotiekių) apsaugos zonos (III skyrius, 5 skirsnis)	32266,45
96	555200010023	555200010023	Klaipėdos r. sav., Priekulės sen., Kairių k.	13000	Kadastriniai matavimai (LKS-94)	2001-03-14	Žemės ūkio	Kiti žemės ūkio paskirties žemės sklypai	Magistr dujot AZ (III sk 5 sk) 0.2000 ha	Magistralinių dujotiekių ir naftotiekių (produktotiekių) apsaugos zonos (III skyrius, 5 skirsnis)	1960,55
97	555200010025	555200010025	Klaipėdos r. sav., Priekulės sen., Kairių k.	28006	Kadastriniai matavimai (LKS-94)	2001-03-09	Žemės ūkio	Kiti žemės ūkio paskirties žemės sklypai	Magistr dujot AZ (III sk 5 sk) 0.9234 ha	Magistralinių dujotiekių ir naftotiekių (produktotiekių) apsaugos zonos (III skyrius, 5 skirsnis)	9240,53
98	555200010058	555200010058	Klaipėdos r. sav., Priekulės sen., Kairių k.	49962	Kadastriniai matavimai (LKS-94)	1998-10-16	Žemės ūkio	Kiti žemės ūkio paskirties žemės sklypai	Magistr dujot AZ (III sk 5 sk) 1.0652 ha	Magistralinių dujotiekių ir naftotiekių (produktotiekių) apsaugos zonos (III skyrius, 5 skirsnis)	10675,35

**SKLYPŲ, KURIE PATENKA Į KLAIPĖDOS MIESTO IR KLAIPĖDOS RAJONO SAVIVALDYBĖS TERITORIJOSE ESANČIŲ SU MAGISTRALINIU DUJOTIEKIU SUSIJUSIOS
ELEKTROS TINKLŲ APSAUGOS ZONAS, SĄRAŠAS**

Eil. Nr.	Informacija apie žemės sklypą									Nustatoma apsaugos zona	
	Unikalus numeris	Kadastrinis numeris	Adresas	Plotas, m ²	Matavimų tipas	Data	Paskirtis	Naudojimo būdas / pobūdis	Įrašyta specialioji žemės naudojimo sąlyga arba žyma (plotas)	Pavadinimas	Plotas, m ²
1	440023822820	554400051201	Klaipėdos r. sav., Dovilų sen., Kiškėnų k., Birbinčių g. 54	32670	Kadastriniai matavimai (LKS-94)	2012-06-14	Kita	Susisiekimo ir inžinerinių komunikacijų aptarnavimo objektų teritorijos	Elektros lin AZ (III sk 4 sk) 0.0813 ha; 0.0360 ha	Elektros tinklų apsaugos zonos (III skyrius 4 skirsnis)	2857,79
2	440003161310	554400020408	Klaipėdos r. sav., Dovilų sen., Toleikių k., Žemininkų g. 30	20000	Preliminarūs matavimai	2004-06-02	Žemės ūkio	-	-	Elektros tinklų apsaugos zonos (III skyrius 4 skirsnis)	242,75

Klaipėdos miesto ir Klaipėdos rajono
savivaldybės teritorijose esančių
magistralinių dujotiekių ir susijusios
infrastruktūros apsaugos zonų plano 2
priedas

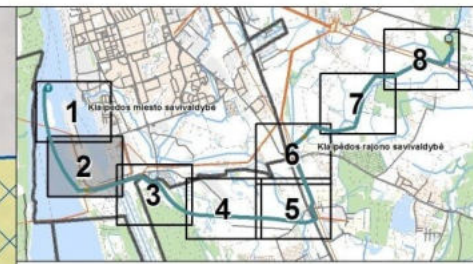
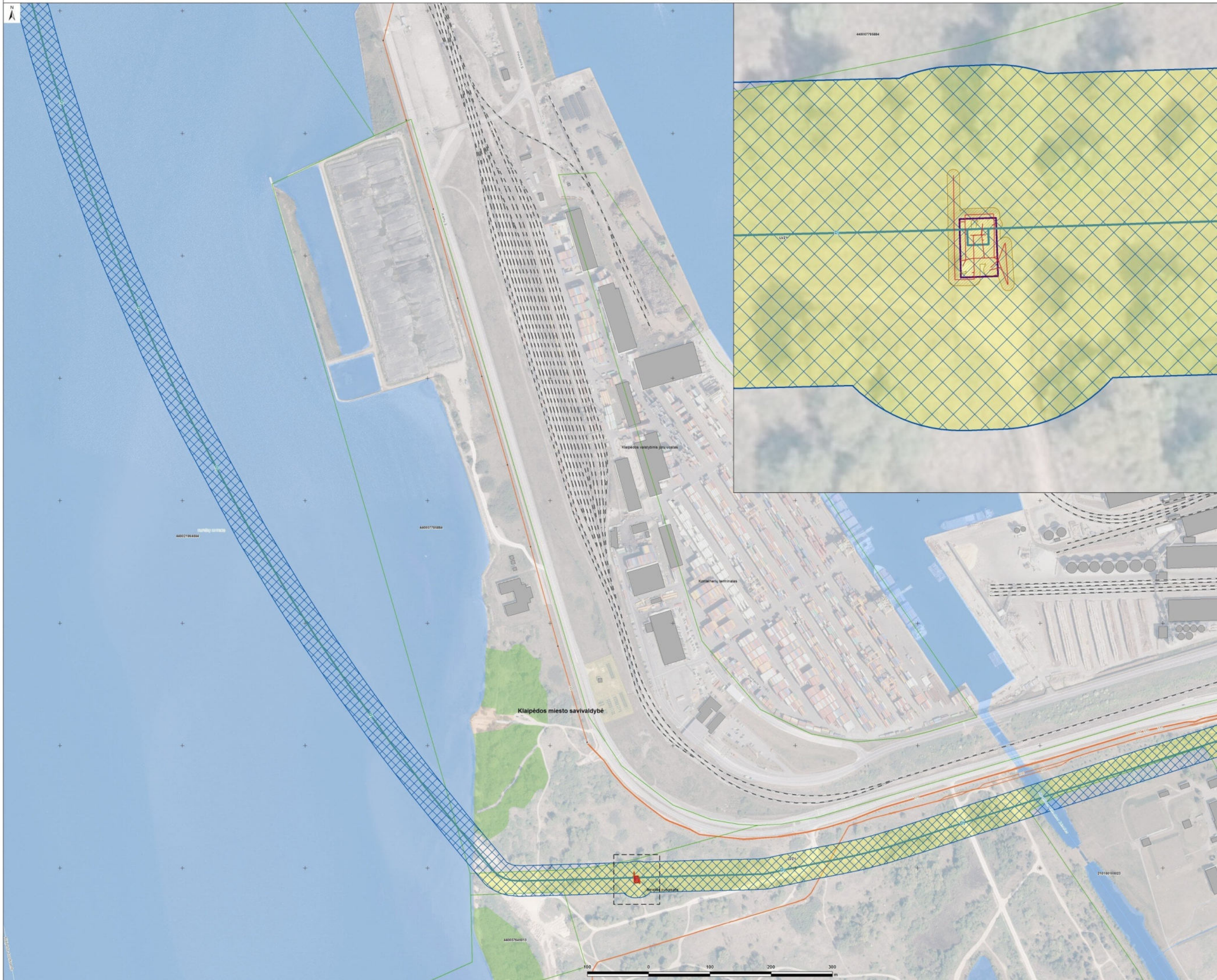
**LAISVOS VALSTYBINĖS ŽEMĖS PLOTŲ, KURIE PATENKA Į KLAIPĖDOS MIESTO
IR KLAIPĖDOS RAJONO SAVIVALDYBĖS TERITORIJOSE ESANČIŲ
MAGISTRALINIŲ DUJOTIEKIŲ APSAUGOS ZONAS, SĄRAŠAS**

Eil. Nr.	Laisvos valstybinės žemės ploto numeris	Laisvos valstybinės žemės plotas, m ²	Gyvenamoji vietovė	Koordinatės (LKS-94)	
				X	Y
1	LVŽ1	78837,37	Klaipėdos m. sav.	6171120	321555
2	LVŽ2	392,14	Klaipėdos raj. sav.	6170283	324618
3	LVŽ3	278,33	Klaipėdos raj. sav.	6170248	325455
4	LVŽ4	2297,23	Klaipėdos raj. sav.	6170160	326377
5	LVŽ5	1138,98	Klaipėdos raj. sav.	6170137	326546
6	LVŽ6	826,99	Klaipėdos raj. sav.	6170123	326706
7	LVŽ7	1034,50	Klaipėdos raj. sav.	6170516	326915
8	LVŽ8	1204,23	Klaipėdos raj. sav.	6171846	326497
9	LVŽ9	1023,20	Klaipėdos raj. sav.	6171979	326433
10	LVŽ10	1182,67	Klaipėdos raj. sav.	6172151	326427
11	LVŽ11	604,54	Klaipėdos raj. sav.	6172451	326750
12	LVŽ12	381,34	Klaipėdos raj. sav.	6172594	327290
13	LVŽ13	772,45	Klaipėdos raj. sav.	6172635	327981
14	LVŽ14	656,14	Klaipėdos raj. sav.	6172758	328078
15	LVŽ15	1136,26	Klaipėdos raj. sav.	6173299	328258
16	LVŽ16	481,52	Klaipėdos raj. sav.	6173973	328565
17	LVŽ17	599,96	Klaipėdos raj. sav.	6174468	329892

LAISVOS VALSTYBINĖS ŽEMĖS PLOTŲ, KURIE PATENKA Į KLAIPĖDOS MIESTO IR KLAIPĖDOS RAJONO SAVIVALDYBĖS TERITORIJOSE ESANČIŲ SU MAGISTRALINIŲ DUJOTIEKIŲ SUSIJUSIOS ELEKTROS TINKLŲ APSAUGOS ZONAS, SĄRAŠAS

Eil. Nr.	Laisvos valstybinės žemės ploto numeris	Laisvos valstybinės žemės plotas, m ²	Gyvenamoji vietovė	Koordinatės (LKS-94)	
				X	Y
1	LVŽ1	128,07	Klaipėdos m. sav.	6170982	320941
2	LVŽ11	2,61	Klaipėdos raj. sav.	6172433	326749

KLAIPĖDOS MIESTO IR KLAIPĖDOS RAJONO SAVIVALDYBĖS TERITORIJOSE ESANČIŲ MAGISTRALINIŲ DUJOTIEKIŲ IR SUSIJUSIOS INFRASTRUKTŪROS APSAUGOS ZONŲ PLANAS
M 1:2 000



- SUTARTINIAI ŽYMĖJIMAI**
- Magistralinis dujotiekis**
- Magistralinio dujotiekio vamzdynas
 - Magistralinio dujotiekio įrenginių ir statinių ribos arba jų apžėrimas
 - Kiti magistralinio dujotiekio vamzdynai, kuriems apsaugos zonos nustatytos
- Magistralinio dujotiekio apsaugos zonos**
- Apsaugos zona
- Elektrios tinklų kabeliai**
- elektros kabelių požeminių linija
- Elektrios tinklų apsaugos zonos**
- Apsaugos zona
- Žemės sklypas**
- Žemės sklypas patenkantis į apsaugos zoną
 - laisvos valstybinės žemės plotas patenkantis į apsaugos zoną ir jo numeris 2 priede
- Kiti žymėjimai**
- vandenų teritorijos
 - miškų teritorijos
 - pelkės
 - vandentakis
 - pastatas
 - geležinkelis
 - 110 - 330 kV galios aukštos įtampas elektros tinklų oro linija
 - teritorijos detalizacija

Vadovaujanti LR specialiųjų žemės naudojimo sąlygų (statymo 27 straipsniu):

- magistralinių dujotiekių ir naftotiekių (produktotiekių) vamzdyno apsaugos zona – išilgai vamzdyno tramos esanti žemės juosta, kurios ribos yra po 25 metrus į abi puses nuo vamzdyno ašies, vėš šios juostos esanti oro erdvė, po šia juosta esanti žemė bei vanduo virš šio juostos ir joje;
- kiti magistralinių dujotiekių ir naftotiekių (produktotiekių) įrenginių ir statinių (stotijų, uždarymo įtaisų, valymo ir diagnostavimo įtaisų paleidimo ir priėmimo kamerų, slėgio ribojimo mazgų) apsaugos zona – žemės juosta, kurios ribos yra 25 metrų atstumu aplink teritorijos, kurioje yra šie įrenginiai ar statiniai, apžėrima, vėš šios juostos esanti oro erdvė ir žemė po šia juosta.

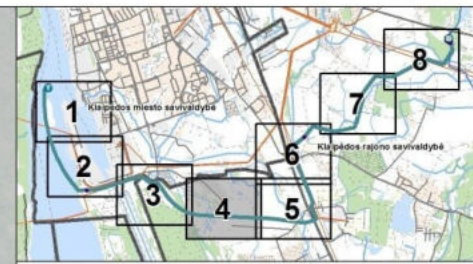
Vadovaujanti LR specialiųjų žemės naudojimo sąlygų (statymo 24 straipsniu):

- Požeminių kabelių linijos apsaugos zona – išilgai požeminių kabelių linijos esanti žemės juosta, kurios ribos yra po vieną metrą į abi puses nuo šios linijos, vanduo virš jos ir žemė po šia juosta.

Dokumentas: GRPK © Lietuvos Respublikos žemės ūkio ministerija, 2023. GRK 103.1.1 diskvalifikacinė žemės tarnyba prie Žemės ūkio ministerijos, 2023. 18 "Sąjūdių Lietuvos", 2023.		KLAIPĖDOS MIESTO IR KLAIPĖDOS RAJONO SAVIVALDYBĖS TERITORIJOSE ESANČIŲ MAGISTRALINIŲ DUJOTIEKIŲ IR SUSIJUSIOS INFRASTRUKTŪROS APSAUGOS ZONŲ PLANAS	
Projektas: "AB „Sąjūdis“ A, Dvaretnas g. 2, 01113 Vilnius, Nr. A-01-01-010300	Užsakymą: D. Butkovičienė, 2023-07-27	M 1:2 000	Lankas: 1
Projektuotojas: AB „Sąjūdis“	2023-07-27		Lankų: 1/100-04
Redaguotojas: AB „Sąjūdis“			2 / 8



KLAIPĖDOS MIESTO IR KLAIPĖDOS RAJONO SAVIVALDYBĖS TERITORIJOSE ESANČIŲ MAGISTRALINIŲ DUJOTIEKIŲ IR SUSIJUSIOS INFRASTRUKTŪROS APSAUGOS ZONŲ PLANAS
M 1:2 000



- SUTARTINIAI ŽYMĖJIMAI**
- Magistralinis dujotiekis**
- Magistralinio dujotiekio vamzdynas
 - Magistralinio dujotiekio įrenginių ir statinių ribos arba jų apžėrimas
 - Kiti magistralinio dujotiekio vamzdynai, kuriems apsaugos zonos nustatytos
- Magistralinio dujotiekio apsaugos zonos**
-
- Elektrios tinklų kabeliai**
- elektrios kabelių požeminių linija
- Elektrios tinklų apsaugos zonos**
-
- Žemės sklypas**
- Žemės sklypas patenkantis į apsaugos zoną
 - lystis laisvos valstybinės žemės plotas patenkantis į apsaugos zoną ir jo numeris 2 priede
- Kiti žymėjimai**
- vandenų teritorijos
 - miškų teritorijos
 - pelkės
 - vandentakis
 - pastatas
 - geležinkelis
 - 110 - 330 kV galios aukštos įtampas elektrios tinklų oro linija
 - teritorijos detalizacija

Vadovaujanti LR specialiųjų žemės naudojimo sąlygų (įstatymo 27 straipsniu):

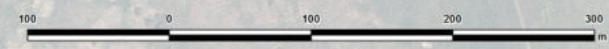
- magistralinių dujotiekių ir naftotiekių (produktotiekių) vamzdyno apsaugos zona – išilgai vamzdyno tramos esanti žemės juosta, kurios ribos yra po 25 metrus į abi puses nuo vamzdyno ašies, vėš šios juostos esanti oro erdvė, po šia juosta esanti žemė bei vanduo virš šios juostos ir joje;
- kiti magistralinių dujotiekių ir naftotiekių (produktotiekių) įrenginių ir statinių (stotijų, uždarymo įtaisų, valymo ir diagnostavimo įtaisų paleidimo ir priėmimo kamerų, slėgio ribojimo mazgų) apsaugos zonos – žemės juosta, kurios ribos yra 25 metrų atstumu aplink teritorijos, kuriose yra šie įrenginiai ar statiniai, apžėrima, vėš šios juostos esanti oro erdvė ir žemė po šia juosta.

Vadovaujanti LR specialiųjų žemės naudojimo sąlygų (įstatymo 24 straipsniu):

- Požeminių kabelių linijos apsaugos zona – išilgai požeminių kabelių linijos esanti žemės juosta, kurios ribos yra po vieną metrą į abi puses nuo šios linijos, vanduo virš jos ir žemė po šia juosta.

Dokumentą parengė: GRPK © Lietuvos Respublikos žemės ūkio ministerija, 2023.
QR11811: diskvalifikacinė žemės tarnyba prie Žemės ūkio ministerijos, 2022.
M. Timglasas, 2023.

Pavadinimas: "AB „Dujotiekis“ Nr.: A. Savanoris 2-2-01115 Verslas Nr. k. k.: 0101/2020	KLAIPĖDOS MIESTO IR KLAIPĖDOS RAJONO SAVIVALDYBĖS TERITORIJOSE ESANČIŲ MAGISTRALINIŲ DUJOTIEKIŲ IR SUSIJUSIOS INFRASTRUKTŪROS APSAUGOS ZONŲ PLANAS
Projektavimas: 2023-07 Autorizavimas: 2023-07 Tvirtinimas: 2023-07	M 1:2 000 Lapas: 1 Iš viso: 4



DETALŪS METADUOMENYS

Dokumento sudarytojas (-ai)	Lietuvos Respublikos energetikos ministerija 302308327, Gedimino pr. 38, LT-01104 Vilnius
Dokumento pavadinimas (antraštė)	DĖL KLAIPĖDOS MIESTO IR KLAIPĖDOS RAJONO SAVIVALDYBĖS TERITORIJOS ESANČIŲ MAGISTRALINIŲ DUJOTIEKIŲ IR SUSIJUSIOS INFRASTRUKTŪROS APSAUGOS ZONŲ PLANO PATVIRTINIMO
Dokumento registracijos data ir numeris	2023-08-22 Nr. 1-278
Dokumento gavimo data ir dokumento gavimo registracijos numeris	–
Dokumento specifikacijos identifikavimo žymuo	ADOC-V1.0
Parašo paskirtis	Suderinimas
Parašą sukūrusio asmens vardas, pavardė ir pareigos	Giedrė Šeškevičienė, Vyriausiasis specialistas, Energetinio saugumo grupė
Sertifikatas išduotas	GIEDRĖ ŠEŠKEVIČIENĖ, Lietuvos Respublikos energetikos ministerija LT
Parašo sukūrimo data ir laikas	2023-08-17 14:42:50 (GMT+03:00)
Parašo formatas	XAdES-EPES
Laiko žymoje nurodytas laikas	–
Informacija apie sertifikavimo paslaugų teikėją	ADIC CA-B, Asmens dokumentu israsymo centras prie LR VRM LT
Sertifikato galiojimo laikas	2023-06-20 13:58:45 – 2026-06-19 13:58:45
Parašo paskirtis	Suderinimas
Parašą sukūrusio asmens vardas, pavardė ir pareigos	Dovilė Kavaliauskienė, Patarėjas, Teisės ir personalo grupė
Sertifikatas išduotas	DOVILĖ KAVALIAUSKIENĖ LT
Parašo sukūrimo data ir laikas	2023-08-17 14:51:13 (GMT+03:00)
Parašo formatas	XAdES-EPES
Laiko žymoje nurodytas laikas	–
Informacija apie sertifikavimo paslaugų teikėją	EID-SK 2016, AS Sertifitseerimiskeskus EE
Sertifikato galiojimo laikas	2022-10-30 11:26:13 – 2027-10-29 23:59:59
Parašo paskirtis	Suderinimas
Parašą sukūrusio asmens vardas, pavardė ir pareigos	Albinas Zananavičius, Pavaduojantis viceministrę Inga Žilienę
Sertifikatas išduotas	ALBINAS ZANANAVIČIUS, Lietuvos Respublikos energetikos ministerija LT
Parašo sukūrimo data ir laikas	2023-08-17 14:56:03 (GMT+03:00)
Parašo formatas	XAdES-EPES
Laiko žymoje nurodytas laikas	–
Informacija apie sertifikavimo paslaugų teikėją	ADIC CA-A, Asmens dokumentu israsymo centras prie LR VRM LT
Sertifikato galiojimo laikas	2023-05-10 13:47:40 – 2026-05-09 13:47:40
Parašo paskirtis	Suderinimas
Parašą sukūrusio asmens vardas, pavardė ir pareigos	Dainius Bražiūnas, Grupės vadovas, Energetinio saugumo grupė
Sertifikatas išduotas	DAINIUS BRAŽIŪNAS LT
Parašo sukūrimo data ir laikas	2023-08-18 10:49:35 (GMT+03:00)
Parašo formatas	XAdES-EPES
Laiko žymoje nurodytas laikas	–
Informacija apie sertifikavimo paslaugų teikėją	EID-SK 2016, AS Sertifitseerimiskeskus EE
Sertifikato galiojimo laikas	2022-08-10 13:08:16 – 2027-08-09 23:59:59
Parašo paskirtis	Pasirašymas
Parašą sukūrusio asmens vardas, pavardė ir pareigos	Dainius Kreivys, Ministras
Sertifikatas išduotas	DAINIUS KREIVYS, Lietuvos Respublikos energetikos ministerija LT

DETALŪS METADUOMENYS

Parašo sukūrimo data ir laikas	2023-08-22 15:57:23 (GMT+03:00)
Parašo formatas	XAdES-T
Laiko žymoje nurodytas laikas	2023-08-22 15:57:31 (GMT+03:00)
Informacija apie sertifikavimo paslaugų teikėją	ADIC CA-B, Asmens dokumentu israsymo centras prie LR VRM LT
Sertifikato galiojimo laikas	2023-05-10 14:08:01 – 2026-05-09 14:08:01
Informacija apie būdus, naudotus metaduomenų vientisumui užtikrinti	"Registravimas" paskirties metaduomenų vientisumas užtikrintas naudojant "RCSC IssuingCA, VI Registru centras - i.k. 124110246 LT" išduotą sertifikatą "DBSIS, Informatikos ir ryšių departamentas prie Lietuvos Respublikos vidaus reikalų ministerijos, į.k.188774822 LT", sertifikatas galioja nuo 2022-05-19 16:48:06 iki 2025-05-18 16:48:06
Pagrindinio dokumento priedų skaičius	1
Pagrindinio dokumento pridedamų dokumentų skaičius	–
Pridedamo dokumento sudarytojas (-ai)	–
Pridedamo dokumento pavadinimas (antraštė)	–
Pridedamo dokumento registracijos data ir numeris	–
Programinės įrangos, kuria naudojantis sudarytas elektroninis dokumentas, pavadinimas	DBSIS, versija 3.5.73.4
Informacija apie elektroninio dokumento ir elektroninio (-ių) parašo (-ų) tikrinimą (tikrinimo data)	Atitinka specifikacijos keliamus reikalavimus. Visi dokumente esantys elektroniniai parašai galioja (2023-08-22 16:15:46)
Paieškos nuoroda	–
Papildomi metaduomenys	Nuorašą suformavo 2023-08-22 16:15:47 DBSIS