



## LIETUVOS RESPUBLIKOS ENERGETIKOS MINISTRAS

## ĮSAKYMAS

DĖL KLAIPĖDOS MIESTO IR KLAIPĖDOS RAJONO SAVIVALDYBIŲ  
TERITORIJOSE ESANČIŲ MAGISTRALINIŲ DUJOTIEKIŲ VIETOVĖS KLASIŲ  
TERITORIJŲ PLANO PATVIRTINIMO

2023 m.

d. Nr.

Vilnius

Vadovaudamasis Lietuvos Respublikos specialiųjų žemės naudojimo sąlygų įstatymo 6 straipsnio 1 dalies 6 punktu, 9 straipsnio 3 dalimi, 141 straipsnio 5 dalimi, Lietuvos Respublikos Vyriausybės 2019 m. gruodžio 11 d. nutarimo Nr. 1248 „Dėl Lietuvos Respublikos specialiųjų žemės naudojimo sąlygų įstatymo įgyvendinimo“ 2.3 papunkčiu, Elektros tinklų, magistralinių dujotiekių ir naftotiekių (produktotiekių), skirstomųjų dujotiekių, šilumos perdavimo tinklų apsaugos zonų, magistralinių dujotiekių vietovės klasių teritorijų planų rengimo (nerengiant teritorijų planavimo dokumento ar žemės valdos projekto) ir tvirtinimo tvarkos aprašo, patvirtinto Lietuvos Respublikos energetikos ministro 2020 m. spalio 13 d. įsakymu Nr. 1-339 „Dėl Elektros tinklų, magistralinių dujotiekių ir naftotiekių (produktotiekių), skirstomųjų dujotiekių, šilumos perdavimo tinklų apsaugos zonų, magistralinių dujotiekių vietovės klasių teritorijų planų rengimo (nerengiant teritorijų planavimo dokumento ar žemės valdos projekto) ir tvirtinimo tvarkos aprašo patvirtinimo“, 18 punktu ir atsižvelgdamas į UAB „Daugėla“, atstovaujančios akcinei bendrovei „Klaipėdos nafta“ pagal 2023 m. rugsėjo 12 d. įgaliojimą Nr. A12-35, 2023 m. rugsėjo 26 d. prašymą Nr. 1 „Prašymas organizuoti plano patvirtinimą“:

1. T v i r t i n u Klaipėdos miesto ir Klaipėdos rajono savivaldybių teritorijose esančių magistralinių dujotiekių vietovės klasių teritorijų planą (pridedama).

2. N u s t a t a u, kad šis įsakymas ir Klaipėdos miesto ir Klaipėdos rajono savivaldybių teritorijose esančių magistralinių dujotiekių vietovės klasių teritorijų planas skelbiami akcinės bendrovės „Klaipėdos nafta“ interneto svetainėje [www.kn.lt](http://www.kn.lt).

Energetikos ministras

Dainius Kreivys

# **KLAIPĖDOS MIESTO IR KLAIPĖDOS RAJONO SAVIVALDYBIŲ TERITORIJOSE ESANČIŲ MAGISTRALINIŲ DUJOTIEKIŲ VIETOVĖS KLASIŲ TERITORIJŲ PLANAS**

## **I SKYRIUS BENDROSIOS NUOSTATOS**

Vadovaujantis Elektros tinklų, magistralinių dujotiekių ir naftotiekių (produktotiekių), skirstomųjų dujotiekių, šilumos perdavimo tinklų apsaugos zonų, magistralinių dujotiekių vietovės klasių teritorijų planų rengimo (nerengiant teritorijų planavimo dokumento ar žemės valdos projekto) ir tvirtinimo tvarkos aprašu parengti, pavišinti ir patvirtinti Klaipėdos miesto ir Klaipėdos rajono savivaldybių teritorijose esančių magistralinių dujotiekių vietovės klasių teritorijų planą.

1. Plano pavadinimas – Klaipėdos miesto ir Klaipėdos rajono savivaldybių teritorijose esančių magistralinių dujotiekių vietovės klasių teritorijų planas (toliau – Planas).

2. Plano objektas – magistralinių dujotiekių vamzdynai (18,5 km).

3. Plano teritorija – Klaipėdos miestas ir Klaipėdos rajonas.

4. Plano iniciatorius – Akcinė bendrovė „Klaipėdos nafta“, Burių 19, LT92276 Klaipėda, tel. +370 46 391 772, el. p. info@kn.lt, interneto svetainės adresas www.kn.lt. Atsakingas asmuo – vyresnysis technologas Marijus Dulevičius, tel. +370 665 98070, el. p. m.dulevicius@kn.lt.

5. Plano rengėjas – UAB „Daugėla“, A. Smetonos 8-2, 01115 Vilnius, tel. +370 5 273 3385, el. p. daugela@daugela.lt, interneto svetainės adresas www.daugela.lt. Projekto vadovas – Nerijus Gerdvilis, el. p. nerijus@daugela.lt.

6. Plano rengimo teisinis pagrindas – Plano iniciatorius turi teisę eksploatuoti naftos ir jos perdirbimo produktų terminalą, magistralinių dujotiekių vamzdynus bei kitus magistralinių dujotiekių įrenginius ir statinius (Valstybinės kainų ir energetikos kontrolės komisijos 2021-10-06 sprendimas Nr. SA-1564).

7. Plane vartojamos sąvokos suprantamos taip, kaip jos apibrėžtos Lietuvos Respublikos geodezijos ir kartografijos įstatyme, Lietuvos Respublikos nekilnojamojo turto kadastro įstatyme, Lietuvos Respublikos nekilnojamojo turto registro įstatyme, Lietuvos Respublikos specialiųjų žemės naudojimo sąlygų įstatyme, Lietuvos Respublikos žemės įstatyme.

## **II SKYRIUS MAGISTRALINIŲ DUJOTIEKIŲ VIETOVĖS KLASIŲ TERITORIJOS IR JOMS TAIKOMOS SPECIALIOSIOS ŽEMĖS NAUDOJIMO SĄLYGOS**

8. Vadovaujantis Lietuvos Respublikos specialiųjų žemės naudojimo sąlygų įstatymo III skyriaus „Inžinerinė infrastruktūra“ septinto skirsnio „Magistralinių dujotiekių vietovės klasių teritorijos ir jose taikomos specialiosios žemės naudojimo sąlygos“ 32 straipsniu, nustatomos šios magistralinių dujotiekių vietovės klasių teritorijos:

8.1. magistralinių dujotiekių vietovės klasių teritorijos nustatomos magistralinio dujotiekių vamzdynams.

9. Planu nustatomų magistralinių vietovės klasių teritorijų dydis:

9.1. magistralinių dujotiekių vietovės klasės teritorija – išilgai magistralinio dujotiekių vamzdžio trasos esanti žemės juosta, kurios ribos yra po 200 metrų į abi puses nuo vamzdžio ašies ir 200 metrų atstumu nuo kraštinių jo taškų.

10. Ūkinės veiklos apribojimai nustatyti Lietuvos Respublikos specialiųjų žemės naudojimo sąlygų įstatymo III skyriuje „Inžinerinė infrastruktūra“ septintame skirsnyje „Magistralinių dujotiekių vietovės klasių teritorijos ir jose taikomos specialiosios žemės naudojimo sąlygos“ 34 straipsnyje:

11. Magistralinių dujotiekių vietovės klasių teritorijose, Statybos įstatyme, Teritorijų planavimo įstatyme, Žemės įstatyme ar energetikos ministro nustatyta tvarka negavus šių dujotiekių savininko ar valdytojo pritarimo (derinimo) projektui ar numatomi veikai, draudžiama:

11.1 formuoti ir pertvarkyti žemės sklypus;

11.2 keisti ir (ar) nustatyti pagrindinę žemės naudojimo paskirtį, žemės sklypų naudojimo būdą (būdus), teritorijos naudojimo reglamentą;

11.3 statyti ir rekonstruoti statinius, įrengti įrenginius;

11.4 keisti statinių ir (ar) patalpų paskirtį;

11.5 organizuoti renginius, susijusius su žmonių susibūrimu;

11.6 pastatus ir (ar) patalpas formuoti kaip atskirus nekilnojamojo turto objektus.

12. Magistralinių dujotiekių savininkas ar valdytojas nepritaria atitinkamam žemės valdos arba kitam projektui ar numatomi veikai, jeigu šio straipsnio 1 dalyje nurodyti darbai pažeis magistralinių dujotiekių vietovės klasių teritorijose taikomus užstatymo normatyvus, magistralinių dujotiekių techninės saugos reikalavimus ir (ar) kels pavojų aplinkai, žmonių turtui, jų gyvybei ar sveikatai.

### **III SKYRIUS**

#### **MAGISTRALINIŲ DUJOTIEKIŲ VIETOVĖS KLASIŲ TERITORIJŲ NUSTATYMAS**

13. Už tinkamą vietovės klasių teritorijos dydžio nurodymą ir pažymėjimą grafiniėje dalyje atsakingas Plano rengėjas.

14. Už konkrečius magistralinių dujotiekių vamzdynus, kuriems turi būti nustatytos vietovės klasių teritorijos, atsakingas Plano iniciatorius.

15. Vadovaujantis Tvarkos aprašo 8 punkto nuostatomis, Planas parengtas naudojant šiuos aktualius duomenis:

15.1. Plano iniciatoriaus pateikta aktualia magistralinių dujotiekių faktinės padėties informacija, kurie Plano grafiniėje dalyje žymimi vadovaujantis Tvarkos aprašo 6.2.2 punkte nurodytu 0,1 m tikslumu;

15.2. Aktualiais nekilnojamo turto kadastro duomenimis (duomenų teikėjas Valstybinė įmonė „Registrų centras“);

15.3. 2023 m. Lietuvos Respublikos georeferencinio pagrindo kadastro erdvinių duomenų rinkinį GRPK (duomenų teikėjas: Lietuvos Respublikos žemės ūkio ministerija);

15.4. 2021 m. Lietuvos Respublikos teritorijos M 1:10000 skaitmeninį rastrinį ortofotografinį žemėlapij ORT10LT (duomenų teikėjas: Nacionalinė žemės tarnyba prie Aplinkos ministerijos).

16. Plano grafiniėje dalyje magistralinių dujotiekių vamzdynai atvaizduoti sutartiniais ženklais, kurie reglamentuoti techninių reikalavimų reglamente GKTR 2.11.03:2014 „Topografinių erdvinių objektų rinkinys ir topografinių erdvinių objektų sutartiniai ženklai“.

17. Atliekant konkretaus turto (žemės sklypo (-ų)) kadastrinius matavimus, jeigu jų metu nustatomos ar tikslinamos sklypo (-ų) ribos, Planu nustatytų magistralinių dujotiekių vietovės klasių teritorijų plotai, patenkantys į tokio sklypo ribas, turi būti perskaičiuoti.

18. Magistralinių dujotiekių vamzdynų, kuriems nustatomos magistralinių dujotiekių vietovės klasių teritorijos, ilgis – 18,5 km. Bendras magistralinių dujotiekių vietovės klasių teritorijos plotas – 730,85 ha;

18.1 bendras žemės sklypų, kuriems Planu nustatoma magistralinių dujotiekių vietovės klasių teritorija, skaičius – 321 vnt., plotas – 677,40 ha;

18.2. bendras valstybės žemės plotų, kuriems žemės sklypai nesuformuoti ir kurie patenka į Planu nustatoma magistralinių dujotiekių vietovės klasių teritoriją, skaičius – 33 vnt., plotas – 53,76 ha.

19. Konkretizuoti duomenys apie kiekvieną žemės sklypą ar žemės plotą, kuriame žemės sklypai nesuformuoti ir kuriems reikia nustatyti magistralinių dujotiekių vietovės klasių teritorijas, pateikti 1 ir 2 prieduose.

#### **IV SKYRIUS BAIGIAMOSIOS NUOSTATOS**

20. Planas viešinamas ir tvirtinamas vadovaujantis Tvarkos aprašo trečio skirsnio nuostatomis.

21. Vadovaujantis Lietuvos Respublikos specialiųjų žemės naudojimo sąlygų įstatymo 7 straipsnio 3 dalies 1 punktu, žemės savininko, valstybinės ar savivaldybės žemės patikėtinio sutikimas neprivalomas.

22. Vadovaujantis Lietuvos Vyriausybės 2019-12-11 nutarimo Nr. 1248 „Dėl Lietuvos Respublikos specialiųjų žemės naudojimo sąlygų įstatymo įgyvendinimo“ I skyriaus, 6 punktu – kompensacija, dėl apribojimų taikymo magistralinių dujotiekių vietovės klasių teritorijose, nemokama.

---

**SKLYPŲ, KURIE PATENKA Į KLAIPĖDOS MIESTO IR KLAIPĖDOS RAJONO SAVIVALDYBIŲ TERITORIJOSE ESANČIŲ MAGISTRALINIŲ DUJOTIEKIŲ VIETOVĖS KLASIŲ TERITORIJAS, SĄRAŠAS**

Eil. Nr.	Informacija apie žemės sklypą								Nustatoma specialioji žemės naudojimo sąlyga	
	Unikalus numeris	Kadastrinis numeris	Adresas	Plotas, m <sup>2</sup>	Matavimų tipas	Data	Paskirtis	Naudojimo būdas / pobūdis	Pavadinimas	Plotas, m <sup>2</sup>
1	210100090003	210100090003	Klaipėdos m. sav., Klaipėdos m., Kairių g. 9	83556	Kadastriniai matavimai (kitos matavimų sistemos)	1997-05-21	Kita	Susisiekimo ir inžinerinių komunikacijų aptarnavimo objektų teritorijos	Magistralinių dujotiekių vietovės klasių teritorijos (III skyrius, 7 skirsnis)	3618,92
2	210100100023	210100100023	Klaipėdos m. sav., Klaipėdos m., Kairių g. 13	1775658	Kadastriniai matavimai (LKS-94)	2001-05-02	Kita	Inžinerinės infrastruktūros teritorijos	Magistralinių dujotiekių vietovės klasių teritorijos (III skyrius, 7 skirsnis)	69547,42
3	440007646013	210100100043	Klaipėdos m. sav., Klaipėdos m., Kairių g. 17	109693	Kadastriniai matavimai (LKS-94)	2006-01-04	Kita	Rekreacinės teritorijos	Magistralinių dujotiekių vietovės klasių teritorijos (III skyrius, 7 skirsnis)	28408,31
4	210180010003	210180010003	Klaipėdos m. sav., Klaipėdos m., Taikos pr. 166	120532	Kadastriniai matavimai (kitos matavimų sistemos)	2000-06-27	Kita	Susisiekimo ir inžinerinių komunikacijų aptarnavimo objektų teritorijos	Magistralinių dujotiekių vietovės klasių teritorijos (III skyrius, 7 skirsnis)	26756,60
5	210100100012	210100100012	Klaipėdos m. sav., Klaipėdos m.	213798	Kadastriniai matavimai (kitos matavimų sistemos)	1997-07-14	Kita	-	Magistralinių dujotiekių vietovės klasių teritorijos (III skyrius, 7 skirsnis)	7440,73
6	440007785884	210100100044	Klaipėdos m. sav., Klaipėdos m.	325678	Kadastriniai matavimai (LKS-94)	2006-01-24	Kita	Pramonės ir sandėliavimo objektų teritorijos	Magistralinių dujotiekių vietovės klasių teritorijos (III skyrius, 7 skirsnis)	107606,58
7	440018060392	210170010003	Klaipėdos m. sav., Klaipėdos m.	13655	Kadastriniai matavimai (LKS-94)	2009-01-21	Kita	Susisiekimo ir inžinerinių tinklų koridorių teritorijos	Magistralinių dujotiekių vietovės klasių teritorijos (III skyrius, 7 skirsnis)	13654,25
8	440018060568	210170010004	Klaipėdos m. sav., Klaipėdos m.	24653	Kadastriniai matavimai (LKS-94)	2009-01-21	Kita	Susisiekimo ir inžinerinių tinklų koridorių teritorijos	Magistralinių dujotiekių vietovės klasių teritorijos (III skyrius, 7 skirsnis)	24653,67
9	440018554020	210170010005	Klaipėdos m. sav., Klaipėdos m.	14519	Kadastriniai matavimai (LKS-94)	2009-05-14	Kita	Susisiekimo ir inžinerinių tinklų koridorių teritorijos	Magistralinių dujotiekių vietovės klasių teritorijos (III skyrius, 7 skirsnis)	4107,99
10	440021994594	210100100061	Klaipėdos m. sav., Klaipėdos m.	2696896	Kadastriniai matavimai (LKS-94)	2011-08-01	Vandens ūkio	Ūkinei veiklai naudojami vandens telkiniai	Magistralinių dujotiekių vietovės klasių teritorijos (III skyrius, 7 skirsnis)	797846,88
11	440022320110	210100100062	Klaipėdos m. sav., Klaipėdos m.	115443	Kadastriniai matavimai (LKS-94)	2011-10-18	Vandens ūkio	Ūkinei veiklai naudojami vandens telkiniai	Magistralinių dujotiekių vietovės klasių teritorijos (III skyrius, 7 skirsnis)	110942,67
12	440039666830	210170010019	Klaipėdos m. sav., Klaipėdos m.	877	Kadastriniai matavimai (LKS-94)	2015-09-28	Kita	Susisiekimo ir inžinerinių tinklų koridorių teritorijos	Magistralinių dujotiekių vietovės klasių teritorijos (III skyrius, 7 skirsnis)	510,96
13	440059897358	210100100101	Klaipėdos m. sav., Klaipėdos m.	10737495	Kadastriniai matavimai (LKS-94)	2023-02-24	Kita	-	Magistralinių dujotiekių vietovės klasių teritorijos (III skyrius, 7 skirsnis)	434580,49
14	554400070025	554400070025	Klaipėdos r. sav., Dovylių sen., Dumpių k., Alksnių g. 5	18746	Kadastriniai matavimai (LKS-94)	1997-01-09	Žemės ūkio	Kiti žemės ūkio paskirties žemės sklypai	Magistralinių dujotiekių vietovės klasių teritorijos (III skyrius, 7 skirsnis)	1222,79
15	440003535024	554400020427	Klaipėdos r. sav., Dovylių sen., Dumpių k., Galinė g. 4	16700	Kadastriniai matavimai (LKS-94)	2004-07-15	Kita	Vienbučių ir dvibučių gyvenamųjų pastatų teritorijos; Susisiekimo ir inžinerinių komunikacijų aptarnavimo objektų teritorijos	Magistralinių dujotiekių vietovės klasių teritorijos (III skyrius, 7 skirsnis)	16699,87
16	440022666816	554400020837	Klaipėdos r. sav., Dovylių sen., Dumpių k., Galinė g. 6	4460	Kadastriniai matavimai (LKS-94)	2011-12-20	Kita	Komercinės paskirties objektų teritorijos	Magistralinių dujotiekių vietovės klasių teritorijos (III skyrius, 7 skirsnis)	4459,70
17	554400070103	554400070103	Klaipėdos r. sav., Dovylių sen., Dumpių k., Galinė g. 7	20266	Kadastriniai matavimai (LKS-94)	2001-11-23	Kita	Komercinės paskirties objektų teritorijos	Magistralinių dujotiekių vietovės klasių teritorijos (III skyrius, 7 skirsnis)	9579,57

Eil. Nr.	Informacija apie žemės sklypą								Nustatoma specialioji žemės naudojimo sąlyga	
	Unikalus numeris	Kadastrinis numeris	Adresas	Plotas, m <sup>2</sup>	Matavimų tipas	Data	Paskirtis	Naudojimo būdas / pobūdis	Pavadinimas	Plotas, m <sup>2</sup>
18	440022666886	554400020838	Klaipėdos r. sav., Dovylių sen., Dumpių k., Galinė g. 8	4817	Kadastriniai matavimai (LKS-94)	2011-12-20	Kita	Komercinės paskirties objektų teritorijos	Magistralinių dujotiekių vietovės klasių teritorijos (III skyrius, 7 skirsnis)	4817,08
19	440000562781	554400070185	Klaipėdos r. sav., Dovylių sen., Dumpių k., Gručeikių g. 1	8002	Kadastriniai matavimai (LKS-94)	2003-07-30	Žemės ūkio	-	Magistralinių dujotiekių vietovės klasių teritorijos (III skyrius, 7 skirsnis)	6575,16
20	440009634099	554400070272	Klaipėdos r. sav., Dovylių sen., Dumpių k., Gručeikių g. 2	9110	Kadastriniai matavimai (LKS-94)	2006-10-17	Kita	Komercinės paskirties objektų teritorijos	Magistralinių dujotiekių vietovės klasių teritorijos (III skyrius, 7 skirsnis)	9109,83
21	440030551514	554400070353	Klaipėdos r. sav., Dovylių sen., Dumpių k., Gručeikių g. 3	168	Kadastriniai matavimai (LKS-94)	2014-08-28	Kita	Susisiekimo ir inžinerinių komunikacijų aptarnavimo objektų teritorijos	Magistralinių dujotiekių vietovės klasių teritorijos (III skyrius, 7 skirsnis)	168,31
22	554400070017	554400070017	Klaipėdos r. sav., Dovylių sen., Dumpių k., Gručeikių g. 4	2546	Kadastriniai matavimai (LKS-94)	1995-02-15	Kita	Komercinės paskirties objektų teritorijos	Magistralinių dujotiekių vietovės klasių teritorijos (III skyrius, 7 skirsnis)	1125,33
23	554400070027	554400070027	Klaipėdos r. sav., Dovylių sen., Dumpių k., Gručeikių g. 5	6492	Kadastriniai matavimai (LKS-94)	1997-01-13	Kita	Komercinės paskirties objektų teritorijos	Magistralinių dujotiekių vietovės klasių teritorijos (III skyrius, 7 skirsnis)	1886,12
24	440009633936	554400070271	Klaipėdos r. sav., Dovylių sen., Dumpių k., Gručeikių g. 6	13757	Kadastriniai matavimai (LKS-94)	2006-10-17	Kita	Komercinės paskirties objektų teritorijos	Magistralinių dujotiekių vietovės klasių teritorijos (III skyrius, 7 skirsnis)	10415,82
25	440031412369	554400070368	Klaipėdos r. sav., Dovylių sen., Dumpių k., Guobų g. 3	19579	Kadastriniai matavimai (LKS-94)	2014-12-01	Kita	Komercinės paskirties objektų teritorijos; Susisiekimo ir inžinerinių komunikacijų aptarnavimo objektų teritorijos; Susisiekimo ir inžinerinių tinklų koridorių teritorijos	Magistralinių dujotiekių vietovės klasių teritorijos (III skyrius, 7 skirsnis)	64,82
26	440037467380	554400070372	Klaipėdos r. sav., Dovylių sen., Dumpių k., Guobų g. 37	211600	Kadastriniai matavimai (LKS-94)	2015-03-27	Kita	Pramonės ir sandėliavimo objektų teritorijos; Susisiekimo ir inžinerinių komunikacijų aptarnavimo objektų teritorijos	Magistralinių dujotiekių vietovės klasių teritorijos (III skyrius, 7 skirsnis)	66770,37
27	440005570478	554400070232	Klaipėdos r. sav., Dovylių sen., Dumpių k., Uosių g. 1	3900	Kadastriniai matavimai (LKS-94)	2001-11-05	Kita	Komercinės paskirties objektų teritorijos	Magistralinių dujotiekių vietovės klasių teritorijos (III skyrius, 7 skirsnis)	3900,47
28	554400070037	554400070037	Klaipėdos r. sav., Dovylių sen., Dumpių k., Uosių g. 7	125773	Kadastriniai matavimai (LKS-94)	1997-01-21	Kita	Atliekų saugojimo, rūšiavimo ir utilizavimo (sąvartynai) teritorijos	Magistralinių dujotiekių vietovės klasių teritorijos (III skyrius, 7 skirsnis)	14566,89
29	554400070081	554400070081	Klaipėdos r. sav., Dovylių sen., Dumpių k., Uosių g. 8	350438	Kadastriniai matavimai (LKS-94)	2001-05-29	Kita	Susisiekimo ir inžinerinių tinklų koridorių teritorijos	Magistralinių dujotiekių vietovės klasių teritorijos (III skyrius, 7 skirsnis)	26554,88
30	440046969508	554400021105	Klaipėdos r. sav., Dovylių sen., Dumpių k., Žemininkų g. 12B	808	Kadastriniai matavimai (LKS-94)	2017-08-10	Kita	Vienbučių ir dvibučių gyvenamųjų pastatų teritorijos	Magistralinių dujotiekių vietovės klasių teritorijos (III skyrius, 7 skirsnis)	125,58
31	440046971637	554400021103	Klaipėdos r. sav., Dovylių sen., Dumpių k., Žemininkų g. 12C	1286	Kadastriniai matavimai (LKS-94)	2017-08-10	Kita	Vienbučių ir dvibučių gyvenamųjų pastatų teritorijos	Magistralinių dujotiekių vietovės klasių teritorijos (III skyrius, 7 skirsnis)	1214,84
32	440042118543	554400021043	Klaipėdos r. sav., Dovylių sen., Dumpių k., Žemininkų g. 12D	1100	Kadastriniai matavimai (LKS-94)	2016-05-24	Kita	Vienbučių ir dvibučių gyvenamųjų pastatų teritorijos	Magistralinių dujotiekių vietovės klasių teritorijos (III skyrius, 7 skirsnis)	660,07
33	440025368545	554400020867	Klaipėdos r. sav., Dovylių sen., Dumpių k., Žemininkų g. 16	1068	Kadastriniai matavimai (LKS-94)	2013-01-04	Kita	Vienbučių ir dvibučių gyvenamųjų pastatų teritorijos	Magistralinių dujotiekių vietovės klasių teritorijos (III skyrius, 7 skirsnis)	692,19
34	440025368389	554400020866	Klaipėdos r. sav., Dovylių sen., Dumpių k., Žemininkų g. 20	1006	Kadastriniai matavimai (LKS-94)	2013-01-04	Kita	Vienbučių ir dvibučių gyvenamųjų pastatų teritorijos	Magistralinių dujotiekių vietovės klasių teritorijos (III skyrius, 7 skirsnis)	306,18
35	440025368178	554400020270	Klaipėdos r. sav., Dovylių sen., Dumpių k., Žemininkų g. 22	999	Kadastriniai matavimai (LKS-94)	2013-01-04	Kita	Vienbučių ir dvibučių gyvenamųjų pastatų teritorijos	Magistralinių dujotiekių vietovės klasių teritorijos (III skyrius, 7 skirsnis)	967,31
36	440025368112	554400020246	Klaipėdos r. sav., Dovylių sen., Dumpių k., Žemininkų g. 24	1061	Kadastriniai matavimai (LKS-94)	2013-01-04	Kita	Vienbučių ir dvibučių gyvenamųjų pastatų teritorijos	Magistralinių dujotiekių vietovės klasių teritorijos (III skyrius, 7 skirsnis)	1060,87
37	440025367726	554400020088	Klaipėdos r. sav., Dovylių sen., Dumpių k., Žemininkų g. 26	1412	Kadastriniai matavimai (LKS-94)	2013-01-04	Kita	Vienbučių ir dvibučių gyvenamųjų pastatų teritorijos	Magistralinių dujotiekių vietovės klasių teritorijos (III skyrius, 7 skirsnis)	1412,11

Eil. Nr.	Informacija apie žemės sklypą								Nustatoma specialioji žemės naudojimo sąlyga	
	Unikalus numeris	Kadastrinis numeris	Adresas	Plotas, m <sup>2</sup>	Matavimų tipas	Data	Paskirtis	Naudojimo būdas / pobūdis	Pavadinimas	Plotas, m <sup>2</sup>
38	440025367848	554400020105	Klaipėdos r. sav., Dovilų sen., Dumpių k., Žemininkų g. 28	1260	Kadastriniai matavimai (LKS-94)	2013-01-04	Kita	Vienbučių ir dvibučių gyvenamųjų pastatų teritorijos	Magistralinių dujotiekių vietovės klasių teritorijos (III skyrius, 7 skirsnis)	1259,60
39	440046971191	554400021102	Klaipėdos r. sav., Dovilų sen., Dumpių k., Žemininkų g. 4	2429	Kadastriniai matavimai (LKS-94)	2017-08-10	Kita	Daugiabučių gyvenamųjų pastatų ir bendrabučių teritorijos	Magistralinių dujotiekių vietovės klasių teritorijos (III skyrius, 7 skirsnis)	1305,05
40	440046971426	554400021107	Klaipėdos r. sav., Dovilų sen., Dumpių k., Žemininkų g. 4C	1260	Kadastriniai matavimai (LKS-94)	2017-08-10	Kita	Vienbučių ir dvibučių gyvenamųjų pastatų teritorijos	Magistralinių dujotiekių vietovės klasių teritorijos (III skyrius, 7 skirsnis)	457,94
41	440046997724	554400021110	Klaipėdos r. sav., Dovilų sen., Dumpių k., Žemininkų g. 4D	369	Kadastriniai matavimai (LKS-94)	2017-08-10	Kita	Vienbučių ir dvibučių gyvenamųjų pastatų teritorijos	Magistralinių dujotiekių vietovės klasių teritorijos (III skyrius, 7 skirsnis)	368,88
42	440046971559	554400021104	Klaipėdos r. sav., Dovilų sen., Dumpių k., Žemininkų g. 4E	751	Kadastriniai matavimai (LKS-94)	2017-08-10	Kita	Vienbučių ir dvibučių gyvenamųjų pastatų teritorijos	Magistralinių dujotiekių vietovės klasių teritorijos (III skyrius, 7 skirsnis)	751,44
43	440025003507	554400020038	Klaipėdos r. sav., Dovilų sen., Dumpių k., Žemininkų g. 6	694	Kadastriniai matavimai (LKS-94)	2012-11-27	Kita	Gyvenamosios teritorijos / Mažaaaukščių gyvenamųjų namų statybos	Magistralinių dujotiekių vietovės klasių teritorijos (III skyrius, 7 skirsnis)	693,84
44	554400020214	554400020214	Klaipėdos r. sav., Dovilų sen., Dumpių k., Žemininkų g. 8	17889	Kadastriniai matavimai (LKS-94)	2001-12-12	Žemės ūkio	Kiti žemės ūkio paskirties žemės sklypai	Magistralinių dujotiekių vietovės klasių teritorijos (III skyrius, 7 skirsnis)	17888,66
45	440025367926	554400020154	Klaipėdos r. sav., Dovilų sen., Dumpių k.	708	Kadastriniai matavimai (LKS-94)	2013-01-04	Kita	Susisiekimo ir inžinerinių tinklų koridorių teritorijos	Magistralinių dujotiekių vietovės klasių teritorijos (III skyrius, 7 skirsnis)	708,28
46	440000564954	554400020358	Klaipėdos r. sav., Dovilų sen., Dumpių k.	9663	Kadastriniai matavimai (LKS-94)	2003-07-31	Žemės ūkio	Kiti žemės ūkio paskirties žemės sklypai	Magistralinių dujotiekių vietovės klasių teritorijos (III skyrius, 7 skirsnis)	9663,33
47	440000827436	554400070193	Klaipėdos r. sav., Dovilų sen., Dumpių k.	30000	Kadastriniai matavimai (LKS-94)	2003-09-09	Žemės ūkio	Kiti žemės ūkio paskirties žemės sklypai	Magistralinių dujotiekių vietovės klasių teritorijos (III skyrius, 7 skirsnis)	26812,64
48	440001420124	554400070196	Klaipėdos r. sav., Dovilų sen., Dumpių k.	54707	Kadastriniai matavimai (LKS-94)	2003-11-20	Žemės ūkio	Kiti žemės ūkio paskirties žemės sklypai	Magistralinių dujotiekių vietovės klasių teritorijos (III skyrius, 7 skirsnis)	52409,60
49	440001420257	554400070197	Klaipėdos r. sav., Dovilų sen., Dumpių k.	43792	Kadastriniai matavimai (LKS-94)	2003-11-20	Žemės ūkio	Kiti žemės ūkio paskirties žemės sklypai	Magistralinių dujotiekių vietovės klasių teritorijos (III skyrius, 7 skirsnis)	43791,82
50	440001420479	554400070199	Klaipėdos r. sav., Dovilų sen., Dumpių k.	18713	Kadastriniai matavimai (LKS-94)	2003-11-20	Žemės ūkio	Kiti žemės ūkio paskirties žemės sklypai	Magistralinių dujotiekių vietovės klasių teritorijos (III skyrius, 7 skirsnis)	18713,39
51	440002975062	554400070212	Klaipėdos r. sav., Dovilų sen., Dumpių k.	28800	Preliminarūs matavimai	2004-05-14	Žemės ūkio	-	Magistralinių dujotiekių vietovės klasių teritorijos (III skyrius, 7 skirsnis)	30469,79
52	440003539590	554400070215	Klaipėdos r. sav., Dovilų sen., Dumpių k.	17800	Preliminarūs matavimai	2004-07-16	Žemės ūkio	Kiti žemės ūkio paskirties žemės sklypai	Magistralinių dujotiekių vietovės klasių teritorijos (III skyrius, 7 skirsnis)	17551,40
53	440004332947	554400070220	Klaipėdos r. sav., Dovilų sen., Dumpių k.	32513	Kadastriniai matavimai (LKS-94)	2004-10-29	Žemės ūkio	Kiti žemės ūkio paskirties žemės sklypai	Magistralinių dujotiekių vietovės klasių teritorijos (III skyrius, 7 skirsnis)	32524,17
54	440004333144	554400070221	Klaipėdos r. sav., Dovilų sen., Dumpių k.	56000	Kadastriniai matavimai (LKS-94)	2004-10-29	Žemės ūkio	Kiti žemės ūkio paskirties žemės sklypai	Magistralinių dujotiekių vietovės klasių teritorijos (III skyrius, 7 skirsnis)	50018,69
55	440004333799	554400070224	Klaipėdos r. sav., Dovilų sen., Dumpių k.	60100	Preliminarūs matavimai	2004-10-29	Žemės ūkio	-	Magistralinių dujotiekių vietovės klasių teritorijos (III skyrius, 7 skirsnis)	52619,33
56	440007504950	554400070255	Klaipėdos r. sav., Dovilų sen., Dumpių k.	12715	Kadastriniai matavimai (LKS-94)	2005-12-13	Žemės ūkio	Kiti žemės ūkio paskirties žemės sklypai	Magistralinių dujotiekių vietovės klasių teritorijos (III skyrius, 7 skirsnis)	2942,14
57	440007880639	554400070256	Klaipėdos r. sav., Dovilų sen., Dumpių k.	3000	Kadastriniai matavimai (LKS-94)	2006-02-06	Kita	Susisiekimo ir inžinerinių komunikacijų aptarnavimo objektų teritorijos	Magistralinių dujotiekių vietovės klasių teritorijos (III skyrius, 7 skirsnis)	2999,65
58	440007880739	554400070257	Klaipėdos r. sav., Dovilų sen., Dumpių k.	26000	Kadastriniai matavimai (LKS-94)	2006-02-06	Žemės ūkio	Kiti žemės ūkio paskirties žemės sklypai	Magistralinių dujotiekių vietovės klasių teritorijos (III skyrius, 7 skirsnis)	26000,09

Eil. Nr.	Informacija apie žemės sklypą								Nustatoma specialioji žemės naudojimo sąlyga	
	Unikalus numeris	Kadastrinis numeris	Adresas	Plotas, m <sup>2</sup>	Matavimų tipas	Data	Paskirtis	Naudojimo būdas / pobūdis	Pavadinimas	Plotas, m <sup>2</sup>
59	440009634399	554400070273	Klaipėdos r. sav., Dovilų sen., Dumpių k.	104	Kadastriniai matavimai (LKS-94)	2006-10-17	Kita	Susisiekimo ir inžinerinių tinklų koridorių teritorijos	Magistralinių dujotiekių vietovės klasių teritorijos (III skyrius, 7 skirsnis)	104,05
60	440009634500	554400070274	Klaipėdos r. sav., Dovilų sen., Dumpių k.	27	Kadastriniai matavimai (LKS-94)	2006-10-17	Kita	Susisiekimo ir inžinerinių tinklų koridorių teritorijos	Magistralinių dujotiekių vietovės klasių teritorijos (III skyrius, 7 skirsnis)	14,41
61	440012334268	554400070292	Klaipėdos r. sav., Dovilų sen., Dumpių k.	11600	Preliminarūs matavimai	2007-10-03	Žemės ūkio	Kiti žemės ūkio paskirties žemės sklypai	Magistralinių dujotiekių vietovės klasių teritorijos (III skyrius, 7 skirsnis)	5990,09
62	440020199813	554470010004	Klaipėdos r. sav., Dovilų sen., Dumpių k.	93224	Kadastriniai matavimai (LKS-94)	2010-01-29	Kita	Susisiekimo ir inžinerinių tinklų koridorių teritorijos	Magistralinių dujotiekių vietovės klasių teritorijos (III skyrius, 7 skirsnis)	4679,99
63	440023547080	554400070348	Klaipėdos r. sav., Dovilų sen., Dumpių k.	1500	Kadastriniai matavimai (LKS-94)	2012-05-03	Žemės ūkio	Kiti žemės ūkio paskirties žemės sklypai	Magistralinių dujotiekių vietovės klasių teritorijos (III skyrius, 7 skirsnis)	638,59
64	440025367991	554400020173	Klaipėdos r. sav., Dovilų sen., Dumpių k.	1474	Kadastriniai matavimai (LKS-94)	2013-01-04	Kita	Susisiekimo ir inžinerinių tinklų koridorių teritorijos	Magistralinių dujotiekių vietovės klasių teritorijos (III skyrius, 7 skirsnis)	998,12
65	440031153406	554400070361	Klaipėdos r. sav., Dovilų sen., Dumpių k.	36197	Kadastriniai matavimai (LKS-94)	2014-11-05	Žemės ūkio	Kiti žemės ūkio paskirties žemės sklypai	Magistralinių dujotiekių vietovės klasių teritorijos (III skyrius, 7 skirsnis)	36197,79
66	440031433548	554400070370	Klaipėdos r. sav., Dovilų sen., Dumpių k.	59002	Kadastriniai matavimai (LKS-94)	2014-12-02	Žemės ūkio	Kiti žemės ūkio paskirties žemės sklypai	Magistralinių dujotiekių vietovės klasių teritorijos (III skyrius, 7 skirsnis)	55357,47
67	440038191318	554400070373	Klaipėdos r. sav., Dovilų sen., Dumpių k.	210355	Kadastriniai matavimai (LKS-94)	2015-05-14	Kita	Atliekų saugojimo, rūšiavimo ir utilizavimo (sąvartynai) teritorijos	Magistralinių dujotiekių vietovės klasių teritorijos (III skyrius, 7 skirsnis)	2631,33
68	440040358928	554470010014	Klaipėdos r. sav., Dovilų sen., Dumpių k.	12519	Kadastriniai matavimai (LKS-94)	2015-12-07	Kita	Susisiekimo ir inžinerinių tinklų koridorių teritorijos	Magistralinių dujotiekių vietovės klasių teritorijos (III skyrius, 7 skirsnis)	5341,11
69	440040359048	554470010011	Klaipėdos r. sav., Dovilų sen., Dumpių k.	1812	Kadastriniai matavimai (LKS-94)	2015-12-07	Kita	Susisiekimo ir inžinerinių tinklų koridorių teritorijos	Magistralinių dujotiekių vietovės klasių teritorijos (III skyrius, 7 skirsnis)	1812,10
70	440051253115	554400070385	Klaipėdos r. sav., Dovilų sen., Dumpių k.	21029	Kadastriniai matavimai (LKS-94)	2019-12-11	Žemės ūkio	Kiti žemės ūkio paskirties žemės sklypai	Magistralinių dujotiekių vietovės klasių teritorijos (III skyrius, 7 skirsnis)	18812,93
71	554400020046	554400020046	Klaipėdos r. sav., Dovilų sen., Dumpių k.	19582	Kadastriniai matavimai (LKS-94)	1997-01-10	Žemės ūkio	Kiti žemės ūkio paskirties žemės sklypai	Magistralinių dujotiekių vietovės klasių teritorijos (III skyrius, 7 skirsnis)	19582,24
72	554400020055	554400020055	Klaipėdos r. sav., Dovilų sen., Dumpių k.	12542	Kadastriniai matavimai (LKS-94)	2001-09-17	Žemės ūkio	Kiti žemės ūkio paskirties žemės sklypai	Magistralinių dujotiekių vietovės klasių teritorijos (III skyrius, 7 skirsnis)	2426,69
73	554400020075	554400070075	Klaipėdos r. sav., Dovilų sen., Dumpių k.	1900	Kadastriniai matavimai (kitos matavimų sistemos)	1995-07-04	Kita	-	Magistralinių dujotiekių vietovės klasių teritorijos (III skyrius, 7 skirsnis)	1900,24
74	554400070018	554400070018	Klaipėdos r. sav., Dovilų sen., Dumpių k.	1660	Kadastriniai matavimai (kitos matavimų sistemos)	1995-02-15	Žemės ūkio	-	Magistralinių dujotiekių vietovės klasių teritorijos (III skyrius, 7 skirsnis)	1,68
75	554400070061	554400070061	Klaipėdos r. sav., Dovilų sen., Dumpių k.	48700	Preliminarūs matavimai	2000-06-09	Kita	Pramonės ir sandėliavimo objektų teritorijos; Komerčinės paskirties objektų teritorijos; Susisiekimo ir inžinerinių tinklų koridorių teritorijos	Magistralinių dujotiekių vietovės klasių teritorijos (III skyrius, 7 skirsnis)	28893,11
76	554400070078	554400070078	Klaipėdos r. sav., Dovilų sen., Dumpių k.	48004	Kadastriniai matavimai (LKS-94)	2000-12-29	Žemės ūkio	Kiti žemės ūkio paskirties žemės sklypai	Magistralinių dujotiekių vietovės klasių teritorijos (III skyrius, 7 skirsnis)	8668,54
77	554400070085	554400070085	Klaipėdos r. sav., Dovilų sen., Dumpių k.	20163	Kadastriniai matavimai (LKS-94)	2001-07-25	Žemės ūkio	Kiti žemės ūkio paskirties žemės sklypai	Magistralinių dujotiekių vietovės klasių teritorijos (III skyrius, 7 skirsnis)	2349,85
78	554400070150	554400070150	Klaipėdos r. sav., Dovilų sen., Dumpių k.	11900	Kadastriniai matavimai (LKS-94)	2002-06-24	Žemės ūkio	Kiti žemės ūkio paskirties žemės sklypai	Magistralinių dujotiekių vietovės klasių teritorijos (III skyrius, 7 skirsnis)	11900,15

Eil. Nr.	Informacija apie žemės sklypą								Nustatoma specialioji žemės naudojimo sąlyga	
	Unikalus numeris	Kadastrinis numeris	Adresas	Plotas, m <sup>2</sup>	Matavimų tipas	Data	Paskirtis	Naudojimo būdas / pobūdis	Pavadinimas	Plotas, m <sup>2</sup>
79	554400070158	554400070158	Klaipėdos r. sav., Dovilų sen., Dumpių k.	22696	Kadastriniai matavimai (LKS-94)	2002-11-29	Žemės ūkio	-	Magistralinių dujotiekių vietovės klasių teritorijos (III skyrius, 7 skirsnis)	22695,53
80	554400070176	554400070176	Klaipėdos r. sav., Dovilų sen., Dumpių k.	25020	Kadastriniai matavimai (LKS-94)	2003-07-01	Žemės ūkio	Kiti žemės ūkio paskirties žemės sklypai	Magistralinių dujotiekių vietovės klasių teritorijos (III skyrius, 7 skirsnis)	22438,66
81	554400070177	554400070177	Klaipėdos r. sav., Dovilų sen., Dumpių k.	23749	Kadastriniai matavimai (LKS-94)	2003-07-01	Žemės ūkio	Kiti žemės ūkio paskirties žemės sklypai	Magistralinių dujotiekių vietovės klasių teritorijos (III skyrius, 7 skirsnis)	21303,73
82	554400070183	554400070183	Klaipėdos r. sav., Dovilų sen., Dumpių k.	59819	Kadastriniai matavimai (LKS-94)	2003-07-01	Žemės ūkio	Kiti žemės ūkio paskirties žemės sklypai	Magistralinių dujotiekių vietovės klasių teritorijos (III skyrius, 7 skirsnis)	7645,19
83	554400050241	554400050241	Klaipėdos r. sav., Dovilų sen., Galčių k., Įkalnės g. 5	126400	Kadastriniai matavimai (LKS-94)	1994-04-19	Žemės ūkio	Kiti žemės ūkio paskirties žemės sklypai	Magistralinių dujotiekių vietovės klasių teritorijos (III skyrius, 7 skirsnis)	614,87
84	440017589576	554400051100	Klaipėdos r. sav., Dovilų sen., Galčių k., Tako g. 4	11500	Kadastriniai matavimai (LKS-94)	2008-11-19	Žemės ūkio	Kiti žemės ūkio paskirties žemės sklypai	Magistralinių dujotiekių vietovės klasių teritorijos (III skyrius, 7 skirsnis)	11500,04
85	440007560538	554400050746	Klaipėdos r. sav., Dovilų sen., Galčių k., Tako g. 6	5500	Kadastriniai matavimai (LKS-94)	2005-12-19	Žemės ūkio	Kiti žemės ūkio paskirties žemės sklypai	Magistralinių dujotiekių vietovės klasių teritorijos (III skyrius, 7 skirsnis)	5499,62
86	440007560681	554400050747	Klaipėdos r. sav., Dovilų sen., Galčių k., Tako g. 8	12305	Kadastriniai matavimai (LKS-94)	2005-12-19	Žemės ūkio	Kiti žemės ūkio paskirties žemės sklypai	Magistralinių dujotiekių vietovės klasių teritorijos (III skyrius, 7 skirsnis)	12305,33
87	440015135225	554400051012	Klaipėdos r. sav., Dovilų sen., Galčių k.	15700	Preliminarūs matavimai	2008-02-29	Žemės ūkio	Kiti žemės ūkio paskirties žemės sklypai	Magistralinių dujotiekių vietovės klasių teritorijos (III skyrius, 7 skirsnis)	1413,74
88	440017589498	554400051099	Klaipėdos r. sav., Dovilų sen., Galčių k.	82169	Kadastriniai matavimai (LKS-94)	2008-11-19	Žemės ūkio	Kiti žemės ūkio paskirties žemės sklypai	Magistralinių dujotiekių vietovės klasių teritorijos (III skyrius, 7 skirsnis)	8608,82
89	554400050236	554400050236	Klaipėdos r. sav., Dovilų sen., Galčių k.	62472	Kadastriniai matavimai (LKS-94)	2000-08-21	Miškų ūkio	-	Magistralinių dujotiekių vietovės klasių teritorijos (III skyrius, 7 skirsnis)	34238,50
90	554400050264	554400050264	Klaipėdos r. sav., Dovilų sen., Galčių k.	63300	Preliminarūs matavimai	2001-07-26	Žemės ūkio	-	Magistralinių dujotiekių vietovės klasių teritorijos (III skyrius, 7 skirsnis)	453,87
91	554400070009	554400070009	Klaipėdos r. sav., Dovilų sen., Kaspariškių k., Gručeikių g. 7	114197	Kadastriniai matavimai (LKS-94)	2000-07-11	Kita	Pramonės ir sandėliavimo objektų teritorijos; Susisiekimo ir inžinerinių tinklų koridorių teritorijos	Magistralinių dujotiekių vietovės klasių teritorijos (III skyrius, 7 skirsnis)	65351,21
92	440008895570	554400070261	Klaipėdos r. sav., Dovilų sen., Kaspariškių k., Gručeikių g. 7A	3651	Kadastriniai matavimai (LKS-94)	2006-06-23	Kita	Gyvenamosios teritorijos / Mažaaukščių gyvenamųjų namų statybos	Magistralinių dujotiekių vietovės klasių teritorijos (III skyrius, 7 skirsnis)	3651,20
93	554400070010	554400070010	Klaipėdos r. sav., Dovilų sen., Kaspariškių k., Gručeikių g. 9	187500	Kadastriniai matavimai (LKS-94)	2000-04-27	Kita	Pramonės ir sandėliavimo objektų teritorijos; Susisiekimo ir inžinerinių tinklų koridorių teritorijos	Magistralinių dujotiekių vietovės klasių teritorijos (III skyrius, 7 skirsnis)	167475,33
94	440008874980	554400070260	Klaipėdos r. sav., Dovilų sen., Kaspariškių k., Gručeikių g. 10	4787	Kadastriniai matavimai (LKS-94)	1997-02-03	Kita	Gyvenamosios teritorijos / Mažaaukščių gyvenamųjų namų statybos	Magistralinių dujotiekių vietovės klasių teritorijos (III skyrius, 7 skirsnis)	3745,66
95	554400070172	554400070172	Klaipėdos r. sav., Dovilų sen., Kaspariškių k., Gručeikių g. 15	14800	Kadastriniai matavimai (LKS-94)	2003-05-06	Kita	Pramonės ir sandėliavimo objektų teritorijos	Magistralinių dujotiekių vietovės klasių teritorijos (III skyrius, 7 skirsnis)	2854,14
96	554400070041	554400070041	Klaipėdos r. sav., Dovilų sen., Kaspariškių k., Laistų g. 7	5062	Kadastriniai matavimai (LKS-94)	1997-08-01	Kita	Pramonės ir sandėliavimo objektų teritorijos	Magistralinių dujotiekių vietovės klasių teritorijos (III skyrius, 7 skirsnis)	11,08
97	554400070007	554400070007	Klaipėdos r. sav., Dovilų sen., Kaspariškių k., Laistų g. 12	85800	Kadastriniai matavimai (LKS-94)	2000-10-11	Kita	Susisiekimo ir inžinerinių tinklų koridorių teritorijos; Pramonės ir sandėliavimo objektų teritorijos	Magistralinių dujotiekių vietovės klasių teritorijos (III skyrius, 7 skirsnis)	5662,60
98	440002089389	554400070202	Klaipėdos r. sav., Dovilų sen., Kaspariškių k., Laistų g. 13	19200	Kadastriniai matavimai (LKS-94)	2004-02-09	Kita	Pramonės ir sandėliavimo objektų teritorijos	Magistralinių dujotiekių vietovės klasių teritorijos (III skyrius, 7 skirsnis)	82,31

Eil. Nr.	Informacija apie žemės sklypą								Nustatoma specialioji žemės naudojimo sąlyga	
	Unikalus numeris	Kadastrinis numeris	Adresas	Plotas, m <sup>2</sup>	Matavimų tipas	Data	Paskirtis	Naudojimo būdas / pobūdis	Pavadinimas	Plotas, m <sup>2</sup>
99	554400070060	554400070060	Klaipėdos r. sav., Dovilų sen., Kaspariškių k., Laistų g. 14	52500	Kadastriniai matavimai (LKS-94)	2000-06-08	Kita	Pramonės ir sandėliavimo objektų teritorijos; Susisiekimo ir inžinerinių tinklų koridorių teritorijos	Magistralinių dujotiekių vietovės klasių teritorijos (III skyrius, 7 skirsnis)	52223,84
100	554400070161	554400070161	Klaipėdos r. sav., Dovilų sen., Kaspariškių k., Laistų g. 15	15186	Kadastriniai matavimai (LKS-94)	2003-02-14	Kita	Pramonės ir sandėliavimo objektų teritorijos	Magistralinių dujotiekių vietovės klasių teritorijos (III skyrius, 7 skirsnis)	4519,03
101	554400070116	554400070116	Klaipėdos r. sav., Dovilų sen., Kaspariškių k., Laistų g. 17	9400	Kadastriniai matavimai (LKS-94)	2002-02-05	Kita	Pramonės ir sandėliavimo objektų teritorijos	Magistralinių dujotiekių vietovės klasių teritorijos (III skyrius, 7 skirsnis)	6804,57
102	554400070084	554400070084	Klaipėdos r. sav., Dovilų sen., Kaspariškių k., Laistų g. 19	39500	Kadastriniai matavimai (LKS-94)	2001-06-21	Kita	Pramonės ir sandėliavimo objektų teritorijos	Magistralinių dujotiekių vietovės klasių teritorijos (III skyrius, 7 skirsnis)	39302,86
103	554400070119	554400070119	Klaipėdos r. sav., Dovilų sen., Kaspariškių k., Laistų g. 21	10397	Kadastriniai matavimai (LKS-94)	2002-02-05	Kita	Pramonės ir sandėliavimo objektų teritorijos; Susisiekimo ir inžinerinių tinklų koridorių teritorijos	Magistralinių dujotiekių vietovės klasių teritorijos (III skyrius, 7 skirsnis)	10396,97
104	554400070114	554400070114	Klaipėdos r. sav., Dovilų sen., Kaspariškių k., Laistų g. 23	10397	Kadastriniai matavimai (LKS-94)	2002-01-14	Kita	Pramonės ir sandėliavimo objektų teritorijos; Susisiekimo ir inžinerinių tinklų koridorių teritorijos	Magistralinių dujotiekių vietovės klasių teritorijos (III skyrius, 7 skirsnis)	10397,36
105	554400070043	554400070043	Klaipėdos r. sav., Dovilų sen., Kaspariškių k., Laistų g. 29	150380	Kadastriniai matavimai (LKS-94)	2000-12-29	Kita	Pramonės ir sandėliavimo objektų teritorijos	Magistralinių dujotiekių vietovės klasių teritorijos (III skyrius, 7 skirsnis)	4245,28
106	440059638767	555200010558	Klaipėdos r. sav., Dovilų sen., Kaspariškių k., Stariškės g. 10	52500	Kadastriniai matavimai (LKS-94)	2022-11-03	Kita	Komercinės paskirties objektų teritorijos	Magistralinių dujotiekių vietovės klasių teritorijos (III skyrius, 7 skirsnis)	34409,99
107	440026225523	554400070030	Klaipėdos r. sav., Dovilų sen., Kaspariškių k., Stariškės g. 11	91900	Kadastriniai matavimai (LKS-94)	2013-03-20	Kita	Susisiekimo ir inžinerinių tinklų koridorių teritorijos; Pramonės ir sandėliavimo objektų teritorijos	Magistralinių dujotiekių vietovės klasių teritorijos (III skyrius, 7 skirsnis)	16,03
108	554400070011	554400070011	Klaipėdos r. sav., Dovilų sen., Kaspariškių k., Stariškės g. 13	128800	Kadastriniai matavimai (LKS-94)	2000-10-11	Kita	Susisiekimo ir inžinerinių tinklų koridorių teritorijos; Pramonės ir sandėliavimo objektų teritorijos	Magistralinių dujotiekių vietovės klasių teritorijos (III skyrius, 7 skirsnis)	110261,81
109	440059683808	554400070393	Klaipėdos r. sav., Dovilų sen., Kaspariškių k., Stariškės g. 21	112745	Kadastriniai matavimai (LKS-94)	2022-10-28	Kita	Susisiekimo ir inžinerinių tinklų koridorių teritorijos; Pramonės ir sandėliavimo objektų teritorijos	Magistralinių dujotiekių vietovės klasių teritorijos (III skyrius, 7 skirsnis)	25690,48
110	554400070083	554400070083	Klaipėdos r. sav., Dovilų sen., Kaspariškių k.	12800	Kadastriniai matavimai (LKS-94)	2001-06-21	Žemės ūkio	Kiti žemės ūkio paskirties žemės sklypai	Magistralinių dujotiekių vietovės klasių teritorijos (III skyrius, 7 skirsnis)	12800,23
111	554400070109	554400070109	Klaipėdos r. sav., Dovilų sen., Kaspariškių k.	44300	Kadastriniai matavimai (LKS-94)	2001-12-10	Žemės ūkio	Kiti žemės ūkio paskirties žemės sklypai	Magistralinių dujotiekių vietovės klasių teritorijos (III skyrius, 7 skirsnis)	7389,05
112	554400070115	554400070115	Klaipėdos r. sav., Dovilų sen., Kaspariškių k.	9884	Kadastriniai matavimai (LKS-94)	2002-01-28	Žemės ūkio	Kiti žemės ūkio paskirties žemės sklypai	Magistralinių dujotiekių vietovės klasių teritorijos (III skyrius, 7 skirsnis)	9884,02
113	554400070122	554400070122	Klaipėdos r. sav., Dovilų sen., Kaspariškių k.	106700	Kadastriniai matavimai (LKS-94)	2002-02-05	Žemės ūkio	Kiti žemės ūkio paskirties žemės sklypai	Magistralinių dujotiekių vietovės klasių teritorijos (III skyrius, 7 skirsnis)	106059,57
114	554400070148	554400070148	Klaipėdos r. sav., Dovilų sen., Kaspariškių k.	908	Kadastriniai matavimai (LKS-94)	2002-06-17	Kita	Susisiekimo ir inžinerinių komunikacijų aptarnavimo objektų teritorijos	Magistralinių dujotiekių vietovės klasių teritorijos (III skyrius, 7 skirsnis)	278,40
115	554400070179	554400070179	Klaipėdos r. sav., Dovilų sen., Kaspariškių k.	22600	Kadastriniai matavimai (LKS-94)	2003-07-01	Žemės ūkio	Kiti žemės ūkio paskirties žemės sklypai	Magistralinių dujotiekių vietovės klasių teritorijos (III skyrius, 7 skirsnis)	17815,30
116	554400070180	554400070180	Klaipėdos r. sav., Dovilų sen., Kaspariškių k.	43500	Kadastriniai matavimai (LKS-94)	2003-07-01	Žemės ūkio	Kiti žemės ūkio paskirties žemės sklypai	Magistralinių dujotiekių vietovės klasių teritorijos (III skyrius, 7 skirsnis)	29300,19
117	440023822731	554400051200	Klaipėdos r. sav., Dovilų sen., Kiškėnų k., Birbinčių g. 52	10930	Kadastriniai matavimai (LKS-94)	2012-06-14	Kita	Susisiekimo ir inžinerinių komunikacijų aptarnavimo objektų teritorijos	Magistralinių dujotiekių vietovės klasių teritorijos (III skyrius, 7 skirsnis)	10930,39
118	440023822820	554400051201	Klaipėdos r. sav., Dovilų sen., Kiškėnų k., Birbinčių g. 54	32670	Kadastriniai matavimai (LKS-94)	2012-06-14	Kita	Susisiekimo ir inžinerinių komunikacijų aptarnavimo objektų teritorijos	Magistralinių dujotiekių vietovės klasių teritorijos (III skyrius, 7 skirsnis)	29160,45

Eil. Nr.	Informacija apie žemės sklypą								Nustatoma specialioji žemės naudojimo sąlyga	
	Unikalus numeris	Kadastrinis numeris	Adresas	Plotas, m <sup>2</sup>	Matavimų tipas	Data	Paskirtis	Naudojimo būdas / pobūdis	Pavadinimas	Plotas, m <sup>2</sup>
119	440000828355	554400020369	Klaipėdos r. sav., Dvilių sen., Kiškėnų k.	17100	Kadastriniai matavimai (LKS-94)	2003-09-09	Žemės ūkio	-	Magistralinių dujotiekių vietovės klasių teritorijos (III skyrius, 7 skirsnis)	8213,44
120	440000828488	554400020370	Klaipėdos r. sav., Dvilių sen., Kiškėnų k.	17000	Kadastriniai matavimai (LKS-94)	2003-09-09	Žemės ūkio	-	Magistralinių dujotiekių vietovės klasių teritorijos (III skyrius, 7 skirsnis)	8881,37
121	440004333377	554400050647	Klaipėdos r. sav., Dvilių sen., Kiškėnų k.	30622	Kadastriniai matavimai (LKS-94)	2004-10-29	Žemės ūkio	Kiti žemės ūkio paskirties žemės sklypai	Magistralinių dujotiekių vietovės klasių teritorijos (III skyrius, 7 skirsnis)	27803,59
122	440005152454	554400050664	Klaipėdos r. sav., Dvilių sen., Kiškėnų k.	41618	Kadastriniai matavimai (LKS-94)	2005-02-01	Mišku ūkio	-	Magistralinių dujotiekių vietovės klasių teritorijos (III skyrius, 7 skirsnis)	41617,20
123	440005937611	554400020510	Klaipėdos r. sav., Dvilių sen., Kiškėnų k.	25000	Kadastriniai matavimai (LKS-94)	2005-05-13	Žemės ūkio	Kiti žemės ūkio paskirties žemės sklypai	Magistralinių dujotiekių vietovės klasių teritorijos (III skyrius, 7 skirsnis)	14386,45
124	440017198660	554400051098	Klaipėdos r. sav., Dvilių sen., Kiškėnų k.	18650	Kadastriniai matavimai (LKS-94)	2008-10-24	Žemės ūkio	Kiti žemės ūkio paskirties žemės sklypai	Magistralinių dujotiekių vietovės klasių teritorijos (III skyrius, 7 skirsnis)	17,99
125	440023711064	554400020859	Klaipėdos r. sav., Dvilių sen., Kiškėnų k.	21800	Preliminarūs matavimai	2012-05-28	Žemės ūkio	Kiti žemės ūkio paskirties žemės sklypai	Magistralinių dujotiekių vietovės klasių teritorijos (III skyrius, 7 skirsnis)	13789,02
126	440032022956	554400051220	Klaipėdos r. sav., Dvilių sen., Kiškėnų k.	7260	Kadastriniai matavimai (LKS-94)	2015-01-19	Žemės ūkio	Kiti žemės ūkio paskirties žemės sklypai	Magistralinių dujotiekių vietovės klasių teritorijos (III skyrius, 7 skirsnis)	376,97
127	440032023064	554400051222	Klaipėdos r. sav., Dvilių sen., Kiškėnų k.	9439	Kadastriniai matavimai (LKS-94)	2015-01-19	Žemės ūkio	Kiti žemės ūkio paskirties žemės sklypai	Magistralinių dujotiekių vietovės klasių teritorijos (III skyrius, 7 skirsnis)	0,93
128	440032238016	554400050586	Klaipėdos r. sav., Dvilių sen., Kiškėnų k.	14521	Kadastriniai matavimai (LKS-94)	2015-02-06	Žemės ūkio	Kiti žemės ūkio paskirties žemės sklypai	Magistralinių dujotiekių vietovės klasių teritorijos (III skyrius, 7 skirsnis)	669,88
129	554400020054	554400020054	Klaipėdos r. sav., Dvilių sen., Kiškėnų k.	95117	Kadastriniai matavimai (LKS-94)	1994-03-21	Žemės ūkio	Kiti žemės ūkio paskirties žemės sklypai	Magistralinių dujotiekių vietovės klasių teritorijos (III skyrius, 7 skirsnis)	221,96
130	554400020073	554400020073	Klaipėdos r. sav., Dvilių sen., Kiškėnų k.	90300	Preliminarūs matavimai	2001-09-17	Žemės ūkio	-	Magistralinių dujotiekių vietovės klasių teritorijos (III skyrius, 7 skirsnis)	20697,54
131	554400020093	554400020093	Klaipėdos r. sav., Dvilių sen., Kiškėnų k.	700000	Kadastriniai matavimai (LKS-94)	2000-08-21	Žemės ūkio	Kiti žemės ūkio paskirties žemės sklypai	Magistralinių dujotiekių vietovės klasių teritorijos (III skyrius, 7 skirsnis)	328420,08
132	554400020094	554400020094	Klaipėdos r. sav., Dvilių sen., Kiškėnų k.	125000	Kadastriniai matavimai (LKS-94)	2000-08-30	Žemės ūkio	-	Magistralinių dujotiekių vietovės klasių teritorijos (III skyrius, 7 skirsnis)	98820,98
133	554400020095	554400020095	Klaipėdos r. sav., Dvilių sen., Kiškėnų k.	136994	Kadastriniai matavimai (LKS-94)	2000-08-30	Žemės ūkio	-	Magistralinių dujotiekių vietovės klasių teritorijos (III skyrius, 7 skirsnis)	65750,53
134	554400020215	554400020215	Klaipėdos r. sav., Dvilių sen., Kiškėnų k.	45700	Preliminarūs matavimai	2001-12-12	Žemės ūkio	-	Magistralinių dujotiekių vietovės klasių teritorijos (III skyrius, 7 skirsnis)	13907,43
135	554400050115	554400050115	Klaipėdos r. sav., Dvilių sen., Kiškėnų k.	91200	Preliminarūs matavimai	2002-03-22	Mišku ūkio	-	Magistralinių dujotiekių vietovės klasių teritorijos (III skyrius, 7 skirsnis)	2366,93
136	554400050116	554400050116	Klaipėdos r. sav., Dvilių sen., Kiškėnų k.	34000	Preliminarūs matavimai	2002-04-05	Mišku ūkio	-	Magistralinių dujotiekių vietovės klasių teritorijos (III skyrius, 7 skirsnis)	6499,83
137	554400050117	554400050117	Klaipėdos r. sav., Dvilių sen., Kiškėnų k.	134500	Preliminarūs matavimai	2002-03-19	Mišku ūkio	-	Magistralinių dujotiekių vietovės klasių teritorijos (III skyrius, 7 skirsnis)	108671,16
138	554400050133	554400050133	Klaipėdos r. sav., Dvilių sen., Kiškėnų k.	40200	Preliminarūs matavimai	2002-05-28	Mišku ūkio	-	Magistralinių dujotiekių vietovės klasių teritorijos (III skyrius, 7 skirsnis)	26677,01
139	554400050146	554400050146	Klaipėdos r. sav., Dvilių sen., Kiškėnų k.	179033	Kadastriniai matavimai (LKS-94)	2002-06-06	Žemės ūkio	Kiti žemės ūkio paskirties žemės sklypai	Magistralinių dujotiekių vietovės klasių teritorijos (III skyrius, 7 skirsnis)	178418,65

Eil. Nr.	Informacija apie žemės sklypą								Nustatoma specialioji žemės naudojimo sąlyga	
	Unikalus numeris	Kadastrinis numeris	Adresas	Plotas, m <sup>2</sup>	Matavimų tipas	Data	Paskirtis	Naudojimo būdas / pobūdis	Pavadinimas	Plotas, m <sup>2</sup>
140	554400050270	554400050270	Klaipėdos r. sav., Dovilų sen., Kiškėnų k.	28053	Kadastriniai matavimai (LKS-94)	1999-02-02	Kita	Atliekų saugojimo, rūšiavimo ir utilizavimo (sąvartynai) teritorijos	Magistralinių dujotiekių vietovės klasių teritorijos (III skyrius, 7 skirsnis)	26401,84
141	554400050278	554400050278	Klaipėdos r. sav., Dovilų sen., Kiškėnų k.	49080	Kadastriniai matavimai (LKS-94)	2000-06-09	Žemės ūkio	Kiti žemės ūkio paskirties žemės sklypai	Magistralinių dujotiekių vietovės klasių teritorijos (III skyrius, 7 skirsnis)	31082,59
142	554400050617	554400050617	Klaipėdos r. sav., Dovilų sen., Kiškėnų k.	55016	Kadastriniai matavimai (LKS-94)	2002-07-01	Žemės ūkio	Kiti žemės ūkio paskirties žemės sklypai	Magistralinių dujotiekių vietovės klasių teritorijos (III skyrius, 7 skirsnis)	28363,88
143	440009694688	555200010241	Klaipėdos r. sav., Dovilų sen., Laistų k.	84506	Kadastriniai matavimai (LKS-94)	2006-10-26	Žemės ūkio	Kiti žemės ūkio paskirties žemės sklypai	Magistralinių dujotiekių vietovės klasių teritorijos (III skyrius, 7 skirsnis)	180,61
144	440051328673	555200010527	Klaipėdos r. sav., Dovilų sen., Laistų k.	71271	Kadastriniai matavimai (LKS-94)	2019-01-22	Miškų ūkio	Ūkinių miškų sklypai	Magistralinių dujotiekių vietovės klasių teritorijos (III skyrius, 7 skirsnis)	15505,63
145	440051694367	555200010531	Klaipėdos r. sav., Dovilų sen., Laistų k.	436501	Kadastriniai matavimai (LKS-94)	2019-02-11	Žemės ūkio	Kiti žemės ūkio paskirties žemės sklypai	Magistralinių dujotiekių vietovės klasių teritorijos (III skyrius, 7 skirsnis)	141311,84
146	440007222639	554400020520	Klaipėdos r. sav., Dovilų sen., Lėbartų k., Kampo g. 1	3000	Kadastriniai matavimai (LKS-94)	2005-11-09	Kita	Vienbučių ir dvibučių gyvenamųjų pastatų teritorijos	Magistralinių dujotiekių vietovės klasių teritorijos (III skyrius, 7 skirsnis)	2999,75
147	440007222660	554400020521	Klaipėdos r. sav., Dovilų sen., Lėbartų k., Kampo g. 3	3500	Kadastriniai matavimai (LKS-94)	2005-11-09	Kita	Vienbučių ir dvibučių gyvenamųjų pastatų teritorijos	Magistralinių dujotiekių vietovės klasių teritorijos (III skyrius, 7 skirsnis)	3228,61
148	440007222682	554400020522	Klaipėdos r. sav., Dovilų sen., Lėbartų k., Kampo g. 5	2400	Kadastriniai matavimai (LKS-94)	2005-11-09	Žemės ūkio	Kiti žemės ūkio paskirties žemės sklypai	Magistralinių dujotiekių vietovės klasių teritorijos (III skyrius, 7 skirsnis)	2101,66
149	440009467767	554400020583	Klaipėdos r. sav., Dovilų sen., Lėbartų k., Kampo g. 7	11194	Kadastriniai matavimai (LKS-94)	2003-03-14	Žemės ūkio	Kiti žemės ūkio paskirties žemės sklypai	Magistralinių dujotiekių vietovės klasių teritorijos (III skyrius, 7 skirsnis)	10592,78
150	440009468320	554400020586	Klaipėdos r. sav., Dovilų sen., Lėbartų k., Kampo g. 9	2000	Kadastriniai matavimai (LKS-94)	2006-09-22	Kita	Vienbučių ir dvibučių gyvenamųjų pastatų teritorijos	Magistralinių dujotiekių vietovės klasių teritorijos (III skyrius, 7 skirsnis)	573,66
151	440009468420	554400020587	Klaipėdos r. sav., Dovilų sen., Lėbartų k., Kampo g. 11	1500	Kadastriniai matavimai (LKS-94)	2006-09-22	Žemės ūkio	Kiti žemės ūkio paskirties žemės sklypai	Magistralinių dujotiekių vietovės klasių teritorijos (III skyrius, 7 skirsnis)	1500,04
152	440009467878	554400020584	Klaipėdos r. sav., Dovilų sen., Lėbartų k., Kampo g. 13	3000	Kadastriniai matavimai (LKS-94)	2006-09-22	Kita	Vienbučių ir dvibučių gyvenamųjų pastatų teritorijos	Magistralinių dujotiekių vietovės klasių teritorijos (III skyrius, 7 skirsnis)	2999,89
153	440009468600	554400020588	Klaipėdos r. sav., Dovilų sen., Lėbartų k., Kampo g. 17	2000	Kadastriniai matavimai (LKS-94)	2006-09-22	Kita	Vienbučių ir dvibučių gyvenamųjų pastatų teritorijos	Magistralinių dujotiekių vietovės klasių teritorijos (III skyrius, 7 skirsnis)	17,56
154	440020072366	554400020765	Klaipėdos r. sav., Dovilų sen., Lėbartų k., Kampo g. 23A	2100	Kadastriniai matavimai (LKS-94)	2009-12-17	Kita	Vienbučių ir dvibučių gyvenamųjų pastatų teritorijos	Magistralinių dujotiekių vietovės klasių teritorijos (III skyrius, 7 skirsnis)	714,45
155	440020073063	554400020777	Klaipėdos r. sav., Dovilų sen., Lėbartų k., Kampo g. 31	1481	Kadastriniai matavimai (LKS-94)	2009-12-17	Žemės ūkio	Kiti žemės ūkio paskirties žemės sklypai	Magistralinių dujotiekių vietovės klasių teritorijos (III skyrius, 7 skirsnis)	1481,03
156	440042616391	554400021049	Klaipėdos r. sav., Dovilų sen., Lėbartų k., Kampo g. 53	1600	Kadastriniai matavimai (LKS-94)	2016-07-12	Kita	Vienbučių ir dvibučių gyvenamųjų pastatų teritorijos	Magistralinių dujotiekių vietovės klasių teritorijos (III skyrius, 7 skirsnis)	1016,40
157	440042613245	554400021048	Klaipėdos r. sav., Dovilų sen., Lėbartų k., Kampo g. 53A	1600	Kadastriniai matavimai (LKS-94)	2016-07-12	Kita	Vienbučių ir dvibučių gyvenamųjų pastatų teritorijos	Magistralinių dujotiekių vietovės klasių teritorijos (III skyrius, 7 skirsnis)	1599,98
158	440042613945	554400021047	Klaipėdos r. sav., Dovilų sen., Lėbartų k., Kampo g. 53B	1800	Kadastriniai matavimai (LKS-94)	2016-07-12	Kita	Vienbučių ir dvibučių gyvenamųjų pastatų teritorijos	Magistralinių dujotiekių vietovės klasių teritorijos (III skyrius, 7 skirsnis)	1799,17
159	440020072588	554400020768	Klaipėdos r. sav., Dovilų sen., Lėbartų k., Kampo g. 55B	1250	Kadastriniai matavimai (LKS-94)	2009-12-17	Kita	Vienbučių ir dvibučių gyvenamųjų pastatų teritorijos	Magistralinių dujotiekių vietovės klasių teritorijos (III skyrius, 7 skirsnis)	1107,49
160	440020072488	554400020767	Klaipėdos r. sav., Dovilų sen., Lėbartų k., Kampo g. 55C	1250	Kadastriniai matavimai (LKS-94)	2009-12-17	Kita	Vienbučių ir dvibučių gyvenamųjų pastatų teritorijos	Magistralinių dujotiekių vietovės klasių teritorijos (III skyrius, 7 skirsnis)	1008,88

Eil. Nr.	Informacija apie žemės sklypą								Nustatoma specialioji žemės naudojimo sąlyga	
	Unikalus numeris	Kadastrinis numeris	Adresas	Plotas, m <sup>2</sup>	Matavimų tipas	Data	Paskirtis	Naudojimo būdas / pobūdis	Pavadinimas	Plotas, m <sup>2</sup>
161	440045121586	554400021051	Klaipėdos r. sav., Dovilų sen., Lėbartų k., Kampo g. 57	1400	Kadastriniai matavimai (LKS-94)	2017-02-17	Kita	Vienbučių ir dvibučių gyvenamųjų pastatų teritorijos	Magistralinių dujotiekių vietovės klasių teritorijos (III skyrius, 7 skirsnis)	1399,68
162	440045120612	554400021052	Klaipėdos r. sav., Dovilų sen., Lėbartų k., Kampo g. 59	1800	Kadastriniai matavimai (LKS-94)	2017-02-17	Kita	Vienbučių ir dvibučių gyvenamųjų pastatų teritorijos	Magistralinių dujotiekių vietovės klasių teritorijos (III skyrius, 7 skirsnis)	1799,89
163	440045119724	554400021053	Klaipėdos r. sav., Dovilų sen., Lėbartų k., Kampo g. 61	1800	Kadastriniai matavimai (LKS-94)	2017-02-17	Kita	Vienbučių ir dvibučių gyvenamųjų pastatų teritorijos	Magistralinių dujotiekių vietovės klasių teritorijos (III skyrius, 7 skirsnis)	1800,26
164	440059548357	554400021366	Klaipėdos r. sav., Dovilų sen., Lėbartų k., Kampo g. 65	3154	Kadastriniai matavimai (LKS-94)	2022-10-26	Kita	Vienbučių ir dvibučių gyvenamųjų pastatų teritorijos	Magistralinių dujotiekių vietovės klasių teritorijos (III skyrius, 7 skirsnis)	3154,15
165	440014536842	554400020657	Klaipėdos r. sav., Dovilų sen., Lėbartų k., Vytauto g. 21	15000	Kadastriniai matavimai (LKS-94)	2007-12-12	Žemės ūkio	Kiti žemės ūkio paskirties žemės sklypai	Magistralinių dujotiekių vietovės klasių teritorijos (III skyrius, 7 skirsnis)	4539,31
166	440014538026	554400020665	Klaipėdos r. sav., Dovilų sen., Lėbartų k., Vytauto g. 23	15000	Kadastriniai matavimai (LKS-94)	2007-12-12	Žemės ūkio	Kiti žemės ūkio paskirties žemės sklypai	Magistralinių dujotiekių vietovės klasių teritorijos (III skyrius, 7 skirsnis)	14999,75
167	440011439300	554400020656	Klaipėdos r. sav., Dovilų sen., Lėbartų k., Vytauto g. 25	12932	Kadastriniai matavimai (LKS-94)	2007-06-20	Žemės ūkio	Kiti žemės ūkio paskirties žemės sklypai	Magistralinių dujotiekių vietovės klasių teritorijos (III skyrius, 7 skirsnis)	11948,48
168	440014538070	554400020666	Klaipėdos r. sav., Dovilų sen., Lėbartų k., Vytauto g. 25A	5879	Kadastriniai matavimai (LKS-94)	2007-12-12	Žemės ūkio	Kiti žemės ūkio paskirties žemės sklypai	Magistralinių dujotiekių vietovės klasių teritorijos (III skyrius, 7 skirsnis)	5878,43
169	440007222706	554400020524	Klaipėdos r. sav., Dovilų sen., Lėbartų k.	10000	Kadastriniai matavimai (LKS-94)	2005-11-09	Žemės ūkio	Kiti žemės ūkio paskirties žemės sklypai	Magistralinių dujotiekių vietovės klasių teritorijos (III skyrius, 7 skirsnis)	4545,30
170	440009467978	554400020585	Klaipėdos r. sav., Dovilų sen., Lėbartų k.	1500	Kadastriniai matavimai (LKS-94)	2006-09-22	Žemės ūkio	Kiti žemės ūkio paskirties žemės sklypai	Magistralinių dujotiekių vietovės klasių teritorijos (III skyrius, 7 skirsnis)	1247,67
171	440014537730	554400020662	Klaipėdos r. sav., Dovilų sen., Lėbartų k.	1700	Kadastriniai matavimai (LKS-94)	2007-12-12	Žemės ūkio	Kiti žemės ūkio paskirties žemės sklypai	Magistralinių dujotiekių vietovės klasių teritorijos (III skyrius, 7 skirsnis)	309,55
172	440014540499	554400020667	Klaipėdos r. sav., Dovilų sen., Lėbartų k.	2000	Kadastriniai matavimai (LKS-94)	2007-12-12	Žemės ūkio	Kiti žemės ūkio paskirties žemės sklypai	Magistralinių dujotiekių vietovės klasių teritorijos (III skyrius, 7 skirsnis)	2000,13
173	440014540511	554400020668	Klaipėdos r. sav., Dovilų sen., Lėbartų k.	1693	Kadastriniai matavimai (LKS-94)	2007-12-12	Žemės ūkio	Kiti žemės ūkio paskirties žemės sklypai	Magistralinių dujotiekių vietovės klasių teritorijos (III skyrius, 7 skirsnis)	1693,45
174	440014540544	554400020669	Klaipėdos r. sav., Dovilų sen., Lėbartų k.	1692	Kadastriniai matavimai (LKS-94)	2007-12-12	Žemės ūkio	Kiti žemės ūkio paskirties žemės sklypai	Magistralinių dujotiekių vietovės klasių teritorijos (III skyrius, 7 skirsnis)	1691,71
175	440014540555	554400020670	Klaipėdos r. sav., Dovilų sen., Lėbartų k.	1692	Kadastriniai matavimai (LKS-94)	2007-12-12	Žemės ūkio	Kiti žemės ūkio paskirties žemės sklypai	Magistralinių dujotiekių vietovės klasių teritorijos (III skyrius, 7 skirsnis)	1691,82
176	440014540588	554400020671	Klaipėdos r. sav., Dovilų sen., Lėbartų k.	1694	Kadastriniai matavimai (LKS-94)	2007-12-12	Žemės ūkio	Kiti žemės ūkio paskirties žemės sklypai	Magistralinių dujotiekių vietovės klasių teritorijos (III skyrius, 7 skirsnis)	1297,48
177	440020072433	554400020766	Klaipėdos r. sav., Dovilų sen., Lėbartų k.	2500	Kadastriniai matavimai (LKS-94)	2009-12-17	Žemės ūkio	Kiti žemės ūkio paskirties žemės sklypai	Magistralinių dujotiekių vietovės klasių teritorijos (III skyrius, 7 skirsnis)	2499,86
178	440020072844	554400020769	Klaipėdos r. sav., Dovilų sen., Lėbartų k.	1250	Kadastriniai matavimai (LKS-94)	2009-12-17	Žemės ūkio	Kiti žemės ūkio paskirties žemės sklypai	Magistralinių dujotiekių vietovės klasių teritorijos (III skyrius, 7 skirsnis)	1169,38
179	440020072866	554400020770	Klaipėdos r. sav., Dovilų sen., Lėbartų k.	1250	Kadastriniai matavimai (LKS-94)	2009-12-17	Žemės ūkio	Kiti žemės ūkio paskirties žemės sklypai	Magistralinių dujotiekių vietovės klasių teritorijos (III skyrius, 7 skirsnis)	1188,62
180	440020072988	554400020774	Klaipėdos r. sav., Dovilų sen., Lėbartų k.	1482	Kadastriniai matavimai (LKS-94)	2009-12-17	Žemės ūkio	Kiti žemės ūkio paskirties žemės sklypai	Magistralinių dujotiekių vietovės klasių teritorijos (III skyrius, 7 skirsnis)	1482,39
181	440020072999	554400020775	Klaipėdos r. sav., Dovilų sen., Lėbartų k.	1481	Kadastriniai matavimai (LKS-94)	2009-12-17	Žemės ūkio	Kiti žemės ūkio paskirties žemės sklypai	Magistralinių dujotiekių vietovės klasių teritorijos (III skyrius, 7 skirsnis)	1481,14

Eil. Nr.	Informacija apie žemės sklypą								Nustatoma specialioji žemės naudojimo sąlyga	
	Unikalus numeris	Kadastrinis numeris	Adresas	Plotas, m <sup>2</sup>	Matavimų tipas	Data	Paskirtis	Naudojimo būdas / pobūdis	Pavadinimas	Plotas, m <sup>2</sup>
182	440020073024	554400020776	Klaipėdos r. sav., Dovilų sen., Lėbartų k.	1481	Kadastriniai matavimai (LKS-94)	2009-12-17	Žemės ūkio	Kiti žemės ūkio paskirties žemės sklypai	Magistralinių dujotiekių vietovės klasių teritorijos (III skyrius, 7 skirsnis)	1481,21
183	440020073096	554400020778	Klaipėdos r. sav., Dovilų sen., Lėbartų k.	2500	Kadastriniai matavimai (LKS-94)	2009-12-17	Žemės ūkio	Kiti žemės ūkio paskirties žemės sklypai	Magistralinių dujotiekių vietovės klasių teritorijos (III skyrius, 7 skirsnis)	2500,07
184	440059548484	554400021367	Klaipėdos r. sav., Dovilų sen., Lėbartų k.	246	Kadastriniai matavimai (LKS-94)	2022-10-26	Kita	Susisiekimo ir inžinerinių tinklų koridorių teritorijos	Magistralinių dujotiekių vietovės klasių teritorijos (III skyrius, 7 skirsnis)	246,26
185	554400020110	554400020110	Klaipėdos r. sav., Dovilų sen., Lėbartų k.	46900	Preliminarūs matavimai	2000-12-29	Mišku ūkio	-	Magistralinių dujotiekių vietovės klasių teritorijos (III skyrius, 7 skirsnis)	2071,13
186	554400020175	554400020175	Klaipėdos r. sav., Dovilų sen., Lėbartų k.	107800	Preliminarūs matavimai	2000-06-23	Mišku ūkio	-	Magistralinių dujotiekių vietovės klasių teritorijos (III skyrius, 7 skirsnis)	58,77
187	440029273060	554400020899	Klaipėdos r. sav., Dovilų sen., Rimkų k., Boružių g. 1	2310	Kadastriniai matavimai (LKS-94)	2014-03-26	Kita	Vienbučių ir dvibučių gyvenamųjų pastatų teritorijos	Magistralinių dujotiekių vietovės klasių teritorijos (III skyrius, 7 skirsnis)	2310,25
188	440029273127	554400020900	Klaipėdos r. sav., Dovilų sen., Rimkų k., Boružių g. 2	1734	Kadastriniai matavimai (LKS-94)	2014-03-26	Kita	Vienbučių ir dvibučių gyvenamųjų pastatų teritorijos	Magistralinių dujotiekių vietovės klasių teritorijos (III skyrius, 7 skirsnis)	1733,99
189	440029270646	554400020897	Klaipėdos r. sav., Dovilų sen., Rimkų k., Boružių g. 3	5159	Kadastriniai matavimai (LKS-94)	2014-03-26	Kita	Vienbučių ir dvibučių gyvenamųjų pastatų teritorijos	Magistralinių dujotiekių vietovės klasių teritorijos (III skyrius, 7 skirsnis)	5158,73
190	440029273192	554400020901	Klaipėdos r. sav., Dovilų sen., Rimkų k., Boružių g. 4	1755	Kadastriniai matavimai (LKS-94)	2014-03-26	Kita	Vienbučių ir dvibučių gyvenamųjų pastatų teritorijos	Magistralinių dujotiekių vietovės klasių teritorijos (III skyrius, 7 skirsnis)	1754,99
191	440029270513	554400020896	Klaipėdos r. sav., Dovilų sen., Rimkų k., Boružių g. 5	1957	Kadastriniai matavimai (LKS-94)	2014-03-26	Kita	Vienbučių ir dvibučių gyvenamųjų pastatų teritorijos	Magistralinių dujotiekių vietovės klasių teritorijos (III skyrius, 7 skirsnis)	1957,24
192	440029396050	554400020945	Klaipėdos r. sav., Dovilų sen., Rimkų k., Boružių g. 6	2015	Kadastriniai matavimai (LKS-94)	2014-04-09	Kita	Vienbučių ir dvibučių gyvenamųjų pastatų teritorijos	Magistralinių dujotiekių vietovės klasių teritorijos (III skyrius, 7 skirsnis)	2015,00
193	440029389368	554400020924	Klaipėdos r. sav., Dovilų sen., Rimkų k., Boružių g. 7	2030	Kadastriniai matavimai (LKS-94)	2014-04-09	Kita	Vienbučių ir dvibučių gyvenamųjų pastatų teritorijos	Magistralinių dujotiekių vietovės klasių teritorijos (III skyrius, 7 skirsnis)	2030,45
194	440029396094	554400020946	Klaipėdos r. sav., Dovilų sen., Rimkų k., Boružių g. 8	2015	Kadastriniai matavimai (LKS-94)	2014-04-09	Kita	Vienbučių ir dvibučių gyvenamųjų pastatų teritorijos	Magistralinių dujotiekių vietovės klasių teritorijos (III skyrius, 7 skirsnis)	2015,00
195	440029389482	554400020925	Klaipėdos r. sav., Dovilų sen., Rimkų k., Boružių g. 9	2111	Kadastriniai matavimai (LKS-94)	2014-04-09	Kita	Vienbučių ir dvibučių gyvenamųjų pastatų teritorijos	Magistralinių dujotiekių vietovės klasių teritorijos (III skyrius, 7 skirsnis)	2110,94
196	440029396218	554400020947	Klaipėdos r. sav., Dovilų sen., Rimkų k., Boružių g. 10	2015	Kadastriniai matavimai (LKS-94)	2014-04-09	Kita	Vienbučių ir dvibučių gyvenamųjų pastatų teritorijos	Magistralinių dujotiekių vietovės klasių teritorijos (III skyrius, 7 skirsnis)	2015,00
197	440029389579	554400020926	Klaipėdos r. sav., Dovilų sen., Rimkų k., Boružių g. 11	2234	Kadastriniai matavimai (LKS-94)	2014-04-09	Kita	Vienbučių ir dvibučių gyvenamųjų pastatų teritorijos	Magistralinių dujotiekių vietovės klasių teritorijos (III skyrius, 7 skirsnis)	2233,59
198	440029396272	554400020948	Klaipėdos r. sav., Dovilų sen., Rimkų k., Boružių g. 12	2030	Kadastriniai matavimai (LKS-94)	2014-04-09	Kita	Vienbučių ir dvibučių gyvenamųjų pastatų teritorijos	Magistralinių dujotiekių vietovės klasių teritorijos (III skyrius, 7 skirsnis)	1826,42
199	440029389646	554400020927	Klaipėdos r. sav., Dovilų sen., Rimkų k., Boružių g. 13	2328	Kadastriniai matavimai (LKS-94)	2014-04-09	Kita	Vienbučių ir dvibučių gyvenamųjų pastatų teritorijos	Magistralinių dujotiekių vietovės klasių teritorijos (III skyrius, 7 skirsnis)	2319,19
200	440029396350	554400020949	Klaipėdos r. sav., Dovilų sen., Rimkų k., Boružių g. 14	2083	Kadastriniai matavimai (LKS-94)	2014-04-09	Kita	Vienbučių ir dvibučių gyvenamųjų pastatų teritorijos	Magistralinių dujotiekių vietovės klasių teritorijos (III skyrius, 7 skirsnis)	398,78
201	440029389702	554400020928	Klaipėdos r. sav., Dovilų sen., Rimkų k., Boružių g. 15	2417	Kadastriniai matavimai (LKS-94)	2014-04-09	Kita	Vienbučių ir dvibučių gyvenamųjų pastatų teritorijos	Magistralinių dujotiekių vietovės klasių teritorijos (III skyrius, 7 skirsnis)	757,36
202	440049309330	554400021123	Klaipėdos r. sav., Dovilų sen., Rimkų k., Drugelių g. 1	2017	Kadastriniai matavimai (LKS-94)	2018-02-12	Kita	Vienbučių ir dvibučių gyvenamųjų pastatų teritorijos	Magistralinių dujotiekių vietovės klasių teritorijos (III skyrius, 7 skirsnis)	2016,66

Eil. Nr.	Informacija apie žemės sklypą								Nustatoma specialioji žemės naudojimo sąlyga	
	Unikalus numeris	Kadastrinis numeris	Adresas	Plotas, m <sup>2</sup>	Matavimų tipas	Data	Paskirtis	Naudojimo būdas / pobūdis	Pavadinimas	Plotas, m <sup>2</sup>
203	440049309684	554400021116	Klaipėdos r. sav., Dovilų sen., Rimkų k., Drugelių g. 2	1834	Kadastriniai matavimai (LKS-94)	2018-02-12	Kita	Vienbučių ir dvibučių gyvenamųjų pastatų teritorijos	Magistralinių dujotiekių vietovės klasių teritorijos (III skyrius, 7 skirsnis)	1834,42
204	440049309562	554400021119	Klaipėdos r. sav., Dovilų sen., Rimkų k., Drugelių g. 3	1820	Kadastriniai matavimai (LKS-94)	2018-02-12	Kita	Vienbučių ir dvibučių gyvenamųjų pastatų teritorijos	Magistralinių dujotiekių vietovės klasių teritorijos (III skyrius, 7 skirsnis)	1820,02
205	440049309473	554400021120	Klaipėdos r. sav., Dovilų sen., Rimkų k., Drugelių g. 4	1890	Kadastriniai matavimai (LKS-94)	2018-02-12	Kita	Vienbučių ir dvibučių gyvenamųjų pastatų teritorijos	Magistralinių dujotiekių vietovės klasių teritorijos (III skyrius, 7 skirsnis)	1889,77
206	440049309651	554400021117	Klaipėdos r. sav., Dovilų sen., Rimkų k., Drugelių g. 5	1770	Kadastriniai matavimai (LKS-94)	2018-02-12	Kita	Vienbučių ir dvibučių gyvenamųjų pastatų teritorijos	Magistralinių dujotiekių vietovės klasių teritorijos (III skyrius, 7 skirsnis)	1769,88
207	440049308421	554400021121	Klaipėdos r. sav., Dovilų sen., Rimkų k., Drugelių g. 6	1890	Kadastriniai matavimai (LKS-94)	2018-02-12	Kita	Vienbučių ir dvibučių gyvenamųjų pastatų teritorijos	Magistralinių dujotiekių vietovės klasių teritorijos (III skyrius, 7 skirsnis)	1890,05
208	440049309608	554400021118	Klaipėdos r. sav., Dovilų sen., Rimkų k., Drugelių g. 7	1680	Kadastriniai matavimai (LKS-94)	2018-02-12	Kita	Vienbučių ir dvibučių gyvenamųjų pastatų teritorijos	Magistralinių dujotiekių vietovės klasių teritorijos (III skyrius, 7 skirsnis)	1680,41
209	440009188092	554400020547	Klaipėdos r. sav., Dovilų sen., Rimkų k., Laumžirgių g. 5	5000	Kadastriniai matavimai (LKS-94)	2006-08-04	Žemės ūkio	Kiti žemės ūkio paskirties žemės sklypai	Magistralinių dujotiekių vietovės klasių teritorijos (III skyrius, 7 skirsnis)	5000,49
210	440027471234	554400020889	Klaipėdos r. sav., Dovilų sen., Rimkų k., Laumžirgių g. 9	2000	Kadastriniai matavimai (LKS-94)	2013-09-10	Kita	Vienbučių ir dvibučių gyvenamųjų pastatų teritorijos	Magistralinių dujotiekių vietovės klasių teritorijos (III skyrius, 7 skirsnis)	2000,25
211	440027471256	554400020890	Klaipėdos r. sav., Dovilų sen., Rimkų k., Laumžirgių g. 11	2000	Kadastriniai matavimai (LKS-94)	2013-09-10	Kita	Vienbučių ir dvibučių gyvenamųjų pastatų teritorijos	Magistralinių dujotiekių vietovės klasių teritorijos (III skyrius, 7 skirsnis)	1999,57
212	440027471212	554400020888	Klaipėdos r. sav., Dovilų sen., Rimkų k., Laumžirgių g. 13	3150	Kadastriniai matavimai (LKS-94)	2013-09-10	Kita	Vienbučių ir dvibučių gyvenamųjų pastatų teritorijos	Magistralinių dujotiekių vietovės klasių teritorijos (III skyrius, 7 skirsnis)	3149,80
213	440029270796	554400020898	Klaipėdos r. sav., Dovilų sen., Rimkų k., Laumžirgių g. 19	6068	Kadastriniai matavimai (LKS-94)	2014-03-26	Kita	Vienbučių ir dvibučių gyvenamųjų pastatų teritorijos	Magistralinių dujotiekių vietovės klasių teritorijos (III skyrius, 7 skirsnis)	6068,16
214	440029274635	554400020907	Klaipėdos r. sav., Dovilų sen., Rimkų k., Laumžirgių g. 21	2156	Kadastriniai matavimai (LKS-94)	2014-03-26	Kita	Vienbučių ir dvibučių gyvenamųjų pastatų teritorijos	Magistralinių dujotiekių vietovės klasių teritorijos (III skyrius, 7 skirsnis)	2156,11
215	440007371662	554400020530	Klaipėdos r. sav., Dovilų sen., Rimkų k., Mažosios Lietuvos g. 81	2900	Kadastriniai matavimai (LKS-94)	2005-11-28	Kita	Vienbučių ir dvibučių gyvenamųjų pastatų teritorijos	Magistralinių dujotiekių vietovės klasių teritorijos (III skyrius, 7 skirsnis)	2900,01
216	440007371822	554400020531	Klaipėdos r. sav., Dovilų sen., Rimkų k., Mažosios Lietuvos g. 83	2900	Kadastriniai matavimai (LKS-94)	2005-11-28	Kita	Vienbučių ir dvibučių gyvenamųjų pastatų teritorijos	Magistralinių dujotiekių vietovės klasių teritorijos (III skyrius, 7 skirsnis)	2899,52
217	554400020166	554400020166	Klaipėdos r. sav., Dovilų sen., Rimkų k., Tvankstos g. 22	20814	Kadastriniai matavimai (LKS-94)	2000-05-16	Žemės ūkio	Kiti žemės ūkio paskirties žemės sklypai	Magistralinių dujotiekių vietovės klasių teritorijos (III skyrius, 7 skirsnis)	1259,28
218	554400020169	554400020169	Klaipėdos r. sav., Dovilų sen., Rimkų k., Tvankstos g. 26	23115	Kadastriniai matavimai (LKS-94)	2000-05-16	Žemės ūkio	-	Magistralinių dujotiekių vietovės klasių teritorijos (III skyrius, 7 skirsnis)	9285,49
219	440061274553	554400021423	Klaipėdos r. sav., Dovilų sen., Rimkų k., Tvankstos g. 30	3589	Kadastriniai matavimai (LKS-94)	2023-06-29	Kita	Vienbučių ir dvibučių gyvenamųjų pastatų teritorijos	Magistralinių dujotiekių vietovės klasių teritorijos (III skyrius, 7 skirsnis)	1762,44
220	440061274597	554400021424	Klaipėdos r. sav., Dovilų sen., Rimkų k., Tvankstos g. 32	3669	Kadastriniai matavimai (LKS-94)	2023-06-29	Kita	Vienbučių ir dvibučių gyvenamųjų pastatų teritorijos	Magistralinių dujotiekių vietovės klasių teritorijos (III skyrius, 7 skirsnis)	3668,23
221	440061274631	554400021425	Klaipėdos r. sav., Dovilų sen., Rimkų k., Tvankstos g. 34	3899	Kadastriniai matavimai (LKS-94)	2023-06-29	Kita	Vienbučių ir dvibučių gyvenamųjų pastatų teritorijos	Magistralinių dujotiekių vietovės klasių teritorijos (III skyrius, 7 skirsnis)	3899,05
222	440061274686	554400021426	Klaipėdos r. sav., Dovilų sen., Rimkų k., Tvankstos g. 36	3158	Kadastriniai matavimai (LKS-94)	2023-06-29	Kita	Vienbučių ir dvibučių gyvenamųjų pastatų teritorijos	Magistralinių dujotiekių vietovės klasių teritorijos (III skyrius, 7 skirsnis)	3158,04

Eil. Nr.	Informacija apie žemės sklypą								Nustatoma specialioji žemės naudojimo sąlyga	
	Unikalus numeris	Kadastrinis numeris	Adresas	Plotas, m <sup>2</sup>	Matavimų tipas	Data	Paskirtis	Naudojimo būdas / pobūdis	Pavadinimas	Plotas, m <sup>2</sup>
223	440061274742	554400021428	Klaipėdos r. sav., Dovilų sen., Rimkų k., Tvankstos g. 38	3033	Kadastriniai matavimai (LKS-94)	2023-06-30	Kita	Susisiekimo ir inžinerinių tinklų koridorių teritorijos; Vienbučių ir dvibučių gyvenamųjų pastatų teritorijos	Magistralinių dujotiekių vietovės klasių teritorijos (III skyrius, 7 skirsnis)	3032,93
224	440061274764	554400021429	Klaipėdos r. sav., Dovilų sen., Rimkų k., Tvankstos g. 40	5000	Kadastriniai matavimai (LKS-94)	2023-06-30	Kita	Vienbučių ir dvibučių gyvenamųjų pastatų teritorijos	Magistralinių dujotiekių vietovės klasių teritorijos (III skyrius, 7 skirsnis)	4999,37
225	554400020090	554400020090	Klaipėdos r. sav., Dovilų sen., Rimkų k., Žemininkų g. 15	82993	Kadastriniai matavimai (LKS-94)	2000-11-02	Kita	Susisiekimo ir inžinerinių komunikacijų aptarnavimo objektų teritorijos	Magistralinių dujotiekių vietovės klasių teritorijos (III skyrius, 7 skirsnis)	9290,84
226	440010462103	554400020634	Klaipėdos r. sav., Dovilų sen., Rimkų k., Žemininkų g. 24	3507	Kadastriniai matavimai (LKS-94)	2007-02-21	Kita	Vienbučių ir dvibučių gyvenamųjų pastatų teritorijos	Magistralinių dujotiekių vietovės klasių teritorijos (III skyrius, 7 skirsnis)	3506,83
227	440003161310	554400020408	Klaipėdos r. sav., Dovilų sen., Rimkų k., Žemininkų g. 30	20000	Preliminarūs matavimai	2004-06-02	Žemės ūkio	-	Magistralinių dujotiekių vietovės klasių teritorijos (III skyrius, 7 skirsnis)	19601,87
228	440039819775	554400021029	Klaipėdos r. sav., Dovilų sen., Rimkų k., Žemininkų g. 32	8900	Kadastriniai matavimai (LKS-94)	2015-10-13	Kita	Vienbučių ir dvibučių gyvenamųjų pastatų teritorijos; Susisiekimo ir inžinerinių tinklų koridorių teritorijos	Magistralinių dujotiekių vietovės klasių teritorijos (III skyrius, 7 skirsnis)	8899,99
229	554400020125	554400020125	Klaipėdos r. sav., Dovilų sen., Rimkų k., Žemininkų g. 42	30237	Kadastriniai matavimai (LKS-94)	2001-09-12	Žemės ūkio	Kiti žemės ūkio paskirties žemės sklypai	Magistralinių dujotiekių vietovės klasių teritorijos (III skyrius, 7 skirsnis)	16756,83
230	440029274379	554400020902	Klaipėdos r. sav., Dovilų sen., Rimkų k., Žiogų g. 1	1788	Kadastriniai matavimai (LKS-94)	2014-03-26	Kita	Vienbučių ir dvibučių gyvenamųjų pastatų teritorijos	Magistralinių dujotiekių vietovės klasių teritorijos (III skyrius, 7 skirsnis)	1787,81
231	440029274468	554400020904	Klaipėdos r. sav., Dovilų sen., Rimkų k., Žiogų g. 2	2285	Kadastriniai matavimai (LKS-94)	2014-03-26	Kita	Vienbučių ir dvibučių gyvenamųjų pastatų teritorijos	Magistralinių dujotiekių vietovės klasių teritorijos (III skyrius, 7 skirsnis)	2285,10
232	440029274502	554400020905	Klaipėdos r. sav., Dovilų sen., Rimkų k., Žiogų g. 3	1809	Kadastriniai matavimai (LKS-94)	2014-03-26	Kita	Vienbučių ir dvibučių gyvenamųjų pastatų teritorijos	Magistralinių dujotiekių vietovės klasių teritorijos (III skyrius, 7 skirsnis)	1808,84
233	440029274524	554400020906	Klaipėdos r. sav., Dovilų sen., Rimkų k., Žiogų g. 4	2146	Kadastriniai matavimai (LKS-94)	2014-03-26	Kita	Vienbučių ir dvibučių gyvenamųjų pastatų teritorijos	Magistralinių dujotiekių vietovės klasių teritorijos (III skyrius, 7 skirsnis)	2145,82
234	440029385013	554400020912	Klaipėdos r. sav., Dovilų sen., Rimkų k., Žiogų g. 5	2077	Kadastriniai matavimai (LKS-94)	2014-04-08	Kita	Vienbučių ir dvibučių gyvenamųjų pastatų teritorijos	Magistralinių dujotiekių vietovės klasių teritorijos (III skyrius, 7 skirsnis)	2077,00
235	440029274392	554400020903	Klaipėdos r. sav., Dovilų sen., Rimkų k., Žiogų g. 6	2151	Kadastriniai matavimai (LKS-94)	2014-03-26	Kita	Vienbučių ir dvibučių gyvenamųjų pastatų teritorijos	Magistralinių dujotiekių vietovės klasių teritorijos (III skyrius, 7 skirsnis)	2150,92
236	440029385082	554400020913	Klaipėdos r. sav., Dovilų sen., Rimkų k., Žiogų g. 7	2077	Kadastriniai matavimai (LKS-94)	2014-04-08	Kita	Vienbučių ir dvibučių gyvenamųjų pastatų teritorijos	Magistralinių dujotiekių vietovės klasių teritorijos (III skyrius, 7 skirsnis)	2077,00
237	440029275710	554400020908	Klaipėdos r. sav., Dovilų sen., Rimkų k., Žiogų g. 8	1666	Kadastriniai matavimai (LKS-94)	2014-03-26	Kita	Vienbučių ir dvibučių gyvenamųjų pastatų teritorijos	Magistralinių dujotiekių vietovės klasių teritorijos (III skyrius, 7 skirsnis)	1665,59
238	440029385168	554400020914	Klaipėdos r. sav., Dovilų sen., Rimkų k., Žiogų g. 9	2077	Kadastriniai matavimai (LKS-94)	2014-04-08	Kita	Vienbučių ir dvibučių gyvenamųjų pastatų teritorijos	Magistralinių dujotiekių vietovės klasių teritorijos (III skyrius, 7 skirsnis)	1520,68
239	440029275754	554400020909	Klaipėdos r. sav., Dovilų sen., Rimkų k., Žiogų g. 10	1663	Kadastriniai matavimai (LKS-94)	2014-03-26	Kita	Vienbučių ir dvibučių gyvenamųjų pastatų teritorijos	Magistralinių dujotiekių vietovės klasių teritorijos (III skyrius, 7 skirsnis)	1663,47
240	440029385198	554400020915	Klaipėdos r. sav., Dovilų sen., Rimkų k., Žiogų g. 11	2079	Kadastriniai matavimai (LKS-94)	2014-04-08	Kita	Vienbučių ir dvibučių gyvenamųjų pastatų teritorijos	Magistralinių dujotiekių vietovės klasių teritorijos (III skyrius, 7 skirsnis)	141,18
241	440029385268	554400020916	Klaipėdos r. sav., Dovilų sen., Rimkų k., Žiogų g. 12	1897	Kadastriniai matavimai (LKS-94)	2014-04-08	Kita	Vienbučių ir dvibučių gyvenamųjų pastatų teritorijos	Magistralinių dujotiekių vietovės klasių teritorijos (III skyrius, 7 skirsnis)	1896,85
242	440029385388	554400020918	Klaipėdos r. sav., Dovilų sen., Rimkų k., Žiogų g. 14	1956	Kadastriniai matavimai (LKS-94)	2014-04-08	Kita	Vienbučių ir dvibučių gyvenamųjų pastatų teritorijos	Magistralinių dujotiekių vietovės klasių teritorijos (III skyrius, 7 skirsnis)	1956,49

Eil. Nr.	Informacija apie žemės sklypą								Nustatoma specialioji žemės naudojimo sąlyga	
	Unikalus numeris	Kadastrinis numeris	Adresas	Plotas, m <sup>2</sup>	Matavimų tipas	Data	Paskirtis	Naudojimo būdas / pobūdis	Pavadinimas	Plotas, m <sup>2</sup>
243	440029385468	554400020920	Klaipėdos r. sav., Dovilų sen., Rimkų k., Žiogų g. 16	2015	Kadastriniai matavimai (LKS-94)	2014-04-08	Kita	Vienbučių ir dvibučių gyvenamųjų pastatų teritorijos	Magistralinių dujotiekių vietovės klasių teritorijos (III skyrius, 7 skirsnis)	2015,47
244	440029385557	554400020922	Klaipėdos r. sav., Dovilų sen., Rimkų k., Žiogų g. 18	2074	Kadastriniai matavimai (LKS-94)	2014-04-08	Kita	Vienbučių ir dvibučių gyvenamųjų pastatų teritorijos	Magistralinių dujotiekių vietovės klasių teritorijos (III skyrius, 7 skirsnis)	372,27
245	440000484851	554400020350	Klaipėdos r. sav., Dovilų sen., Rimkų k.	9600	Preliminarūs matavimai	2003-07-21	Žemės ūkio	-	Magistralinių dujotiekių vietovės klasių teritorijos (III skyrius, 7 skirsnis)	11533,92
246	440000562452	554400020364	Klaipėdos r. sav., Dovilų sen., Rimkų k.	33450	Kadastriniai matavimai (LKS-94)	2003-07-30	Žemės ūkio	-	Magistralinių dujotiekių vietovės klasių teritorijos (III skyrius, 7 skirsnis)	24947,79
247	440002089434	554400020392	Klaipėdos r. sav., Dovilų sen., Rimkų k.	33013	Kadastriniai matavimai (LKS-94)	2004-02-09	Žemės ūkio	Kiti žemės ūkio paskirties žemės sklypai	Magistralinių dujotiekių vietovės klasių teritorijos (III skyrius, 7 skirsnis)	0,11
248	440009188005	554400020546	Klaipėdos r. sav., Dovilų sen., Rimkų k.	5000	Kadastriniai matavimai (LKS-94)	2006-08-04	Žemės ūkio	Kiti žemės ūkio paskirties žemės sklypai	Magistralinių dujotiekių vietovės klasių teritorijos (III skyrius, 7 skirsnis)	5000,32
249	440010428801	554400020628	Klaipėdos r. sav., Dovilų sen., Rimkų k.	20000	Kadastriniai matavimai (LKS-94)	2007-02-14	Žemės ūkio	Kiti žemės ūkio paskirties žemės sklypai	Magistralinių dujotiekių vietovės klasių teritorijos (III skyrius, 7 skirsnis)	4103,33
250	440010431771	554400020629	Klaipėdos r. sav., Dovilų sen., Rimkų k.	3183	Kadastriniai matavimai (LKS-94)	2007-02-15	Žemės ūkio	Kiti žemės ūkio paskirties žemės sklypai	Magistralinių dujotiekių vietovės klasių teritorijos (III skyrius, 7 skirsnis)	3183,36
251	440010447708	554400020631	Klaipėdos r. sav., Dovilų sen., Rimkų k.	3184	Kadastriniai matavimai (LKS-94)	2007-02-19	Žemės ūkio	Kiti žemės ūkio paskirties žemės sklypai	Magistralinių dujotiekių vietovės klasių teritorijos (III skyrius, 7 skirsnis)	3183,55
252	440010448905	554400020633	Klaipėdos r. sav., Dovilų sen., Rimkų k.	3507	Kadastriniai matavimai (LKS-94)	2007-02-19	Žemės ūkio	Kiti žemės ūkio paskirties žemės sklypai	Magistralinių dujotiekių vietovės klasių teritorijos (III skyrius, 7 skirsnis)	404,99
253	440010463322	554400020636	Klaipėdos r. sav., Dovilų sen., Rimkų k.	3507	Kadastriniai matavimai (LKS-94)	2007-02-21	Žemės ūkio	Kiti žemės ūkio paskirties žemės sklypai	Magistralinių dujotiekių vietovės klasių teritorijos (III skyrius, 7 skirsnis)	2531,75
254	440021024308	554400020784	Klaipėdos r. sav., Dovilų sen., Rimkų k.	21600	Kadastriniai matavimai (LKS-94)	2010-10-29	Žemės ūkio	Kiti žemės ūkio paskirties žemės sklypai	Magistralinių dujotiekių vietovės klasių teritorijos (III skyrius, 7 skirsnis)	21599,31
255	440021024326	554400020785	Klaipėdos r. sav., Dovilų sen., Rimkų k.	21600	Kadastriniai matavimai (LKS-94)	2010-10-29	Žemės ūkio	Kiti žemės ūkio paskirties žemės sklypai	Magistralinių dujotiekių vietovės klasių teritorijos (III skyrius, 7 skirsnis)	21601,46
256	440021529968	554400020786	Klaipėdos r. sav., Dovilų sen., Rimkų k.	7950	Kadastriniai matavimai (LKS-94)	2011-03-28	Žemės ūkio	Kiti žemės ūkio paskirties žemės sklypai	Magistralinių dujotiekių vietovės klasių teritorijos (III skyrius, 7 skirsnis)	7950,21
257	440021529991	554400020787	Klaipėdos r. sav., Dovilų sen., Rimkų k.	5100	Kadastriniai matavimai (LKS-94)	2011-03-28	Žemės ūkio	Kiti žemės ūkio paskirties žemės sklypai	Magistralinių dujotiekių vietovės klasių teritorijos (III skyrius, 7 skirsnis)	5100,18
258	440021530025	554400020788	Klaipėdos r. sav., Dovilų sen., Rimkų k.	5100	Kadastriniai matavimai (LKS-94)	2011-03-28	Žemės ūkio	Kiti žemės ūkio paskirties žemės sklypai	Magistralinių dujotiekių vietovės klasių teritorijos (III skyrius, 7 skirsnis)	5099,78
259	440021530036	554400020789	Klaipėdos r. sav., Dovilų sen., Rimkų k.	5100	Kadastriniai matavimai (LKS-94)	2011-03-28	Žemės ūkio	Kiti žemės ūkio paskirties žemės sklypai	Magistralinių dujotiekių vietovės klasių teritorijos (III skyrius, 7 skirsnis)	5099,64
260	440021530047	554400020790	Klaipėdos r. sav., Dovilų sen., Rimkų k.	5100	Kadastriniai matavimai (LKS-94)	2011-03-28	Žemės ūkio	Kiti žemės ūkio paskirties žemės sklypai	Magistralinių dujotiekių vietovės klasių teritorijos (III skyrius, 7 skirsnis)	5099,93
261	440021530058	554400020791	Klaipėdos r. sav., Dovilų sen., Rimkų k.	5100	Kadastriniai matavimai (LKS-94)	2011-03-28	Žemės ūkio	Kiti žemės ūkio paskirties žemės sklypai	Magistralinių dujotiekių vietovės klasių teritorijos (III skyrius, 7 skirsnis)	5099,70
262	440027471278	554400020891	Klaipėdos r. sav., Dovilų sen., Rimkų k.	7150	Kadastriniai matavimai (LKS-94)	2013-09-10	Žemės ūkio	Kiti žemės ūkio paskirties žemės sklypai	Magistralinių dujotiekių vietovės klasių teritorijos (III skyrius, 7 skirsnis)	7150,11
263	440029276673	554400020910	Klaipėdos r. sav., Dovilų sen., Rimkų k.	12734	Kadastriniai matavimai (LKS-94)	2014-03-26	Kita	Susisiekimo ir inžinerinių komunikacijų aptarnavimo objektų teritorijos	Magistralinių dujotiekių vietovės klasių teritorijos (III skyrius, 7 skirsnis)	7834,51

Eil. Nr.	Informacija apie žemės sklypą								Nustatoma specialioji žemės naudojimo sąlyga	
	Unikalus numeris	Kadastrinis numeris	Adresas	Plotas, m <sup>2</sup>	Matavimų tipas	Data	Paskirtis	Naudojimo būdas / pobūdis	Pavadinimas	Plotas, m <sup>2</sup>
264	440039787305	554400021026	Klaipėdos r. sav., Dovilų sen., Rimkų k.	6600	Kadastriniai matavimai (LKS-94)	2015-10-09	Žemės ūkio	Kiti žemės ūkio paskirties žemės sklypai	Magistralinių dujotiekių vietovės klasių teritorijos (III skyrius, 7 skirsnis)	5109,73
265	440039819100	554400021028	Klaipėdos r. sav., Dovilų sen., Rimkų k.	5000	Kadastriniai matavimai (LKS-94)	2015-10-13	Žemės ūkio	Kiti žemės ūkio paskirties žemės sklypai	Magistralinių dujotiekių vietovės klasių teritorijos (III skyrius, 7 skirsnis)	5000,53
266	440039819853	554400021027	Klaipėdos r. sav., Dovilų sen., Rimkų k.	5500	Kadastriniai matavimai (LKS-94)	2015-10-13	Žemės ūkio	Kiti žemės ūkio paskirties žemės sklypai	Magistralinių dujotiekių vietovės klasių teritorijos (III skyrius, 7 skirsnis)	5499,95
267	440040162796	554470010010	Klaipėdos r. sav., Dovilų sen., Rimkų k.	21874	Kadastriniai matavimai (LKS-94)	2015-11-17	Kita	Susisiekimo ir inžinerinių tinklų koridorių teritorijos	Magistralinių dujotiekių vietovės klasių teritorijos (III skyrius, 7 skirsnis)	4390,77
268	440049302538	554400021122	Klaipėdos r. sav., Dovilų sen., Rimkų k.	1399	Kadastriniai matavimai (LKS-94)	2018-02-12	Kita	Susisiekimo ir inžinerinių tinklų koridorių teritorijos; Susisiekimo ir inžinerinių komunikacijų aptarnavimo objektų teritorijos	Magistralinių dujotiekių vietovės klasių teritorijos (III skyrius, 7 skirsnis)	1398,61
269	440057756139	554400021317	Klaipėdos r. sav., Dovilų sen., Rimkų k.	292491	Kadastriniai matavimai (LKS-94)	2022-01-07	Žemės ūkio	Kiti žemės ūkio paskirties žemės sklypai	Magistralinių dujotiekių vietovės klasių teritorijos (III skyrius, 7 skirsnis)	1171,98
270	440061274797	554400021427	Klaipėdos r. sav., Dovilų sen., Rimkų k.	2911	Kadastriniai matavimai (LKS-94)	2023-06-29	Kita	Susisiekimo ir inžinerinių tinklų koridorių teritorijos	Magistralinių dujotiekių vietovės klasių teritorijos (III skyrius, 7 skirsnis)	2807,20
271	554400020097	554400020097	Klaipėdos r. sav., Dovilų sen., Rimkų k.	148885	Kadastriniai matavimai (LKS-94)	2000-11-30	Žemės ūkio	-	Magistralinių dujotiekių vietovės klasių teritorijos (III skyrius, 7 skirsnis)	53304,47
272	554400020102	554400020102	Klaipėdos r. sav., Dovilų sen., Rimkų k.	21296	Kadastriniai matavimai (LKS-94)	2000-10-27	Žemės ūkio	Kiti žemės ūkio paskirties žemės sklypai	Magistralinių dujotiekių vietovės klasių teritorijos (III skyrius, 7 skirsnis)	4154,41
273	554400020104	554400020104	Klaipėdos r. sav., Dovilų sen., Rimkų k.	42086	Kadastriniai matavimai (LKS-94)	2000-10-27	Žemės ūkio	Kiti žemės ūkio paskirties žemės sklypai	Magistralinių dujotiekių vietovės klasių teritorijos (III skyrius, 7 skirsnis)	41488,53
274	554400020113	554400020113	Klaipėdos r. sav., Dovilų sen., Rimkų k.	110904	Kadastriniai matavimai (LKS-94)	2000-12-29	Žemės ūkio	Kiti žemės ūkio paskirties žemės sklypai	Magistralinių dujotiekių vietovės klasių teritorijos (III skyrius, 7 skirsnis)	20443,28
275	554400020143	554400020143	Klaipėdos r. sav., Dovilų sen., Rimkų k.	39487	Kadastriniai matavimai (LKS-94)	1996-12-09	Žemės ūkio	Kiti žemės ūkio paskirties žemės sklypai	Magistralinių dujotiekių vietovės klasių teritorijos (III skyrius, 7 skirsnis)	39487,38
276	554400020163	554400020163	Klaipėdos r. sav., Dovilų sen., Rimkų k.	127900	Kadastriniai matavimai (LKS-94)	2000-06-08	Žemės ūkio	Kiti žemės ūkio paskirties žemės sklypai	Magistralinių dujotiekių vietovės klasių teritorijos (III skyrius, 7 skirsnis)	75067,28
277	554400020206	554400020206	Klaipėdos r. sav., Dovilų sen., Rimkų k.	21200	Preliminarūs matavimai	2001-11-19	Žemės ūkio	-	Magistralinių dujotiekių vietovės klasių teritorijos (III skyrius, 7 skirsnis)	21685,64
278	554400020227	554400020227	Klaipėdos r. sav., Dovilų sen., Rimkų k.	64800	Preliminarūs matavimai	2002-02-19	Žemės ūkio	-	Magistralinių dujotiekių vietovės klasių teritorijos (III skyrius, 7 skirsnis)	67025,07
279	554400020291	554400020291	Klaipėdos r. sav., Dovilų sen., Rimkų k.	42500	Kadastriniai matavimai (LKS-94)	2003-01-20	Žemės ūkio	Kiti žemės ūkio paskirties žemės sklypai	Magistralinių dujotiekių vietovės klasių teritorijos (III skyrius, 7 skirsnis)	41919,92
280	554400020293	554400020293	Klaipėdos r. sav., Dovilų sen., Rimkų k.	56500	Preliminarūs matavimai	2002-12-10	Žemės ūkio	-	Magistralinių dujotiekių vietovės klasių teritorijos (III skyrius, 7 skirsnis)	28625,11
281	554400020294	554400020294	Klaipėdos r. sav., Dovilų sen., Rimkų k.	28900	Preliminarūs matavimai	2002-12-10	Žemės ūkio	-	Magistralinių dujotiekių vietovės klasių teritorijos (III skyrius, 7 skirsnis)	13867,96
282	554400020295	554400020295	Klaipėdos r. sav., Dovilų sen., Rimkų k.	5200	Preliminarūs matavimai	2002-12-10	Žemės ūkio	-	Magistralinių dujotiekių vietovės klasių teritorijos (III skyrius, 7 skirsnis)	4517,86
283	554400020296	554400020296	Klaipėdos r. sav., Dovilų sen., Rimkų k.	5200	Preliminarūs matavimai	2002-12-10	Žemės ūkio	-	Magistralinių dujotiekių vietovės klasių teritorijos (III skyrius, 7 skirsnis)	3877,61

Eil. Nr.	Informacija apie žemės sklypą								Nustatoma specialioji žemės naudojimo sąlyga	
	Unikalus numeris	Kadastrinis numeris	Adresas	Plotas, m <sup>2</sup>	Matavimų tipas	Data	Paskirtis	Naudojimo būdas / pobūdis	Pavadinimas	Plotas, m <sup>2</sup>
284	440041875225	554400021040	Klaipėdos r. sav., Dovilų sen., Toleikių k., Vaidaugų g. 2	136682	Kadastriniai matavimai (LKS-94)	2016-05-05	Kita	Pramonės ir sandėliavimo objektų teritorijos	Magistralinių dujotiekių vietovės klasių teritorijos (III skyrius, 7 skirsnis)	17700,79
285	440041877763	554400021041	Klaipėdos r. sav., Dovilų sen., Toleikių k., Vaidaugų g. 4	26861	Kadastriniai matavimai (LKS-94)	2016-05-05	Žemės ūkio	Kiti žemės ūkio paskirties žemės sklypai	Magistralinių dujotiekių vietovės klasių teritorijos (III skyrius, 7 skirsnis)	3025,04
286	440011398473	554400020651	Klaipėdos r. sav., Dovilų sen., Toleikių k., Vaidaugų g. 5	32300	Kadastriniai matavimai (LKS-94)	2007-06-13	Kita	Pramonės ir sandėliavimo objektų teritorijos	Magistralinių dujotiekių vietovės klasių teritorijos (III skyrius, 7 skirsnis)	1295,75
287	554400020262	554400020262	Klaipėdos r. sav., Dovilų sen., Toleikių k., Vaidaugų g. 10	31100	Kadastriniai matavimai (LKS-94)	2002-07-17	Kita	Komercinės paskirties objektų teritorijos	Magistralinių dujotiekių vietovės klasių teritorijos (III skyrius, 7 skirsnis)	29391,07
288	440047200270	554400021112	Klaipėdos r. sav., Dovilų sen., Toleikių k., Volungių g. 11	16551	Kadastriniai matavimai (LKS-94)	2017-08-28	Kita	Komercinės paskirties objektų teritorijos	Magistralinių dujotiekių vietovės klasių teritorijos (III skyrius, 7 skirsnis)	6697,33
289	440000563857	554400020363	Klaipėdos r. sav., Dovilų sen., Toleikių k.	50300	Preliminarūs matavimai	2003-07-30	Žemės ūkio	-	Magistralinių dujotiekių vietovės klasių teritorijos (III skyrius, 7 skirsnis)	22855,18
290	440000841967	554400020371	Klaipėdos r. sav., Dovilų sen., Toleikių k.	43500	Preliminarūs matavimai	2003-09-10	Žemės ūkio	-	Magistralinių dujotiekių vietovės klasių teritorijos (III skyrius, 7 skirsnis)	40965,16
291	440002091510	554400020394	Klaipėdos r. sav., Dovilų sen., Toleikių k.	52090	Kadastriniai matavimai (LKS-94)	2004-02-10	Žemės ūkio	Kiti žemės ūkio paskirties žemės sklypai	Magistralinių dujotiekių vietovės klasių teritorijos (III skyrius, 7 skirsnis)	6318,97
292	440038239168	554400021005	Klaipėdos r. sav., Dovilų sen., Toleikių k.	42407	Kadastriniai matavimai (LKS-94)	2015-05-19	Žemės ūkio	Kiti žemės ūkio paskirties žemės sklypai	Magistralinių dujotiekių vietovės klasių teritorijos (III skyrius, 7 skirsnis)	42406,53
293	440041876722	554400021042	Klaipėdos r. sav., Dovilų sen., Toleikių k.	1314	Kadastriniai matavimai (LKS-94)	2016-05-05	Kita	Susisiekimo ir inžinerinių tinklų koridorių teritorijos	Magistralinių dujotiekių vietovės klasių teritorijos (III skyrius, 7 skirsnis)	673,75
294	440047197999	554400021113	Klaipėdos r. sav., Dovilų sen., Toleikių k.	238449	Kadastriniai matavimai (LKS-94)	2017-08-28	Žemės ūkio	Kiti žemės ūkio paskirties žemės sklypai	Magistralinių dujotiekių vietovės klasių teritorijos (III skyrius, 7 skirsnis)	155508,89
295	554400020077	554400020077	Klaipėdos r. sav., Dovilų sen., Toleikių k.	12700	Kadastriniai matavimai (LKS-94)	1996-12-09	Žemės ūkio	Kiti žemės ūkio paskirties žemės sklypai	Magistralinių dujotiekių vietovės klasių teritorijos (III skyrius, 7 skirsnis)	10548,55
296	554400020148	554400020148	Klaipėdos r. sav., Dovilų sen., Toleikių k.	164655	Kadastriniai matavimai (LKS-94)	1999-02-03	Žemės ūkio	Kiti žemės ūkio paskirties žemės sklypai	Magistralinių dujotiekių vietovės klasių teritorijos (III skyrius, 7 skirsnis)	53226,33
297	554400020190	554400020190	Klaipėdos r. sav., Dovilų sen., Toleikių k.	13900	Preliminarūs matavimai	2000-10-11	Žemės ūkio	-	Magistralinių dujotiekių vietovės klasių teritorijos (III skyrius, 7 skirsnis)	8033,54
298	554400020349	554400020349	Klaipėdos r. sav., Dovilų sen., Toleikių k.	66365	Kadastriniai matavimai (LKS-94)	2003-07-01	Žemės ūkio	Kiti žemės ūkio paskirties žemės sklypai	Magistralinių dujotiekių vietovės klasių teritorijos (III skyrius, 7 skirsnis)	18676,52
299	440017686688	554480010001	Klaipėdos r. sav., Dovilų sen.	173094	Kadastriniai matavimai (LKS-94)	2008-12-04	Kita	Susisiekimo ir inžinerinių tinklų koridorių teritorijos	Magistralinių dujotiekių vietovės klasių teritorijos (III skyrius, 7 skirsnis)	30247,76
300	440017970400	554470010001	Klaipėdos r. sav., Dovilų sen.	134639	Kadastriniai matavimai (LKS-94)	2008-12-30	Kita	Susisiekimo ir inžinerinių tinklų koridorių teritorijos	Magistralinių dujotiekių vietovės klasių teritorijos (III skyrius, 7 skirsnis)	17300,50
301	440017970964	554470010002	Klaipėdos r. sav., Dovilų sen.	126325	Kadastriniai matavimai (LKS-94)	2008-12-30	Kita	Susisiekimo ir inžinerinių tinklų koridorių teritorijos	Magistralinių dujotiekių vietovės klasių teritorijos (III skyrius, 7 skirsnis)	105179,81
302	440031001606	554470010009	Klaipėdos r. sav., Dovilų sen.	70	Kadastriniai matavimai (LKS-94)	2014-10-20	Kita	Susisiekimo ir inžinerinių tinklų koridorių teritorijos	Magistralinių dujotiekių vietovės klasių teritorijos (III skyrius, 7 skirsnis)	70,28
303	440040354528	554470010012	Klaipėdos r. sav., Dovilų sen.	349	Kadastriniai matavimai (LKS-94)	2015-12-07	Kita	Susisiekimo ir inžinerinių tinklų koridorių teritorijos	Magistralinių dujotiekių vietovės klasių teritorijos (III skyrius, 7 skirsnis)	349,42
304	440018611104	555200010372	Klaipėdos r. sav., Priekulės sen., Kairių k., Draustinio g. 15	1600	Kadastriniai matavimai (LKS-94)	2009-06-01	Kita	Pramonės ir sandėliavimo objektų teritorijos; Susisiekimo ir inžinerinių tinklų koridorių teritorijos	Magistralinių dujotiekių vietovės klasių teritorijos (III skyrius, 7 skirsnis)	224,63

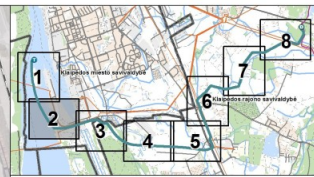
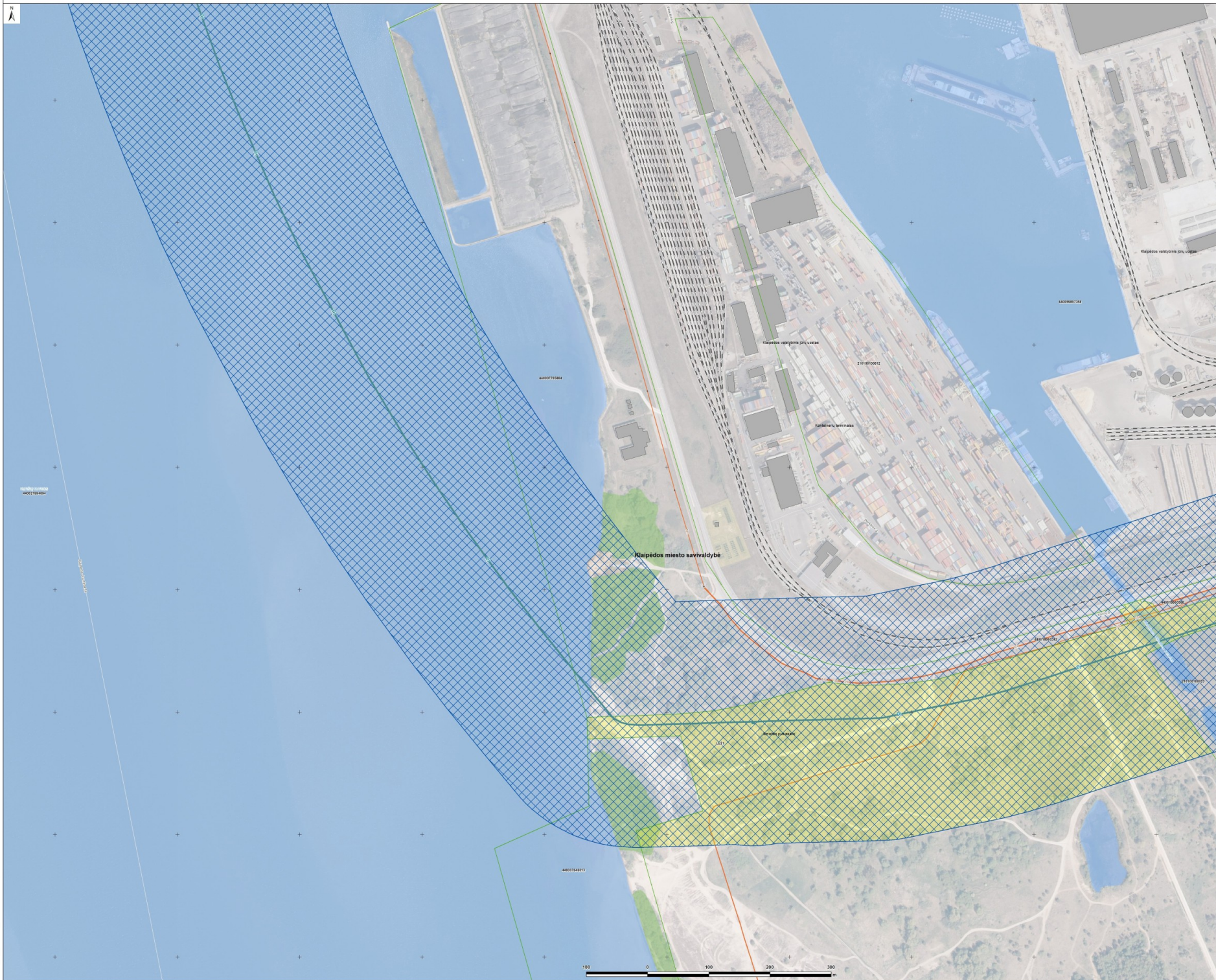
Eil. Nr.	Informacija apie žemės sklypą								Nustatoma specialioji žemės naudojimo sąlyga	
	Unikalus numeris	Kadastrinis numeris	Adresas	Plotas, m <sup>2</sup>	Matavimų tipas	Data	Paskirtis	Naudojimo būdas / pobūdis	Pavadinimas	Plotas, m <sup>2</sup>
305	440018610272	555200010360	Klaipėdos r. sav., Priekulės sen., Kairių k., Draustinio g. 17	3200	Kadastriniai matavimai (LKS-94)	2009-05-29	Kita	Susisiekimo ir inžinerinių tinklų koridorių teritorijos; Pramonės ir sandėliavimo objektų teritorijos	Magistralinių dujotiekių vietovės klasių teritorijos (III skyrius, 7 skirsnis)	3097,29
306	440030019584	555200010417	Klaipėdos r. sav., Priekulės sen., Kairių k., Draustinio g. 19	1754	Kadastriniai matavimai (LKS-94)	2014-06-23	Kita	Pramonės ir sandėliavimo objektų teritorijos; Susisiekimo ir inžinerinių tinklų koridorių teritorijos	Magistralinių dujotiekių vietovės klasių teritorijos (III skyrius, 7 skirsnis)	1754,48
307	440018610861	555200010366	Klaipėdos r. sav., Priekulės sen., Kairių k., Draustinio g. 20	10192	Kadastriniai matavimai (LKS-94)	2009-06-01	Kita	Pramonės ir sandėliavimo objektų teritorijos	Magistralinių dujotiekių vietovės klasių teritorijos (III skyrius, 7 skirsnis)	2810,23
308	440018610929	555200010367	Klaipėdos r. sav., Priekulės sen., Kairių k., Draustinio g. 21	63706	Kadastriniai matavimai (LKS-94)	2009-06-01	Žemės ūkio	Kiti žemės ūkio paskirties žemės sklypai	Magistralinių dujotiekių vietovės klasių teritorijos (III skyrius, 7 skirsnis)	63705,65
309	440018611766	555200010378	Klaipėdos r. sav., Priekulės sen., Kairių k., Draustinio g. 22	10100	Kadastriniai matavimai (LKS-94)	2009-06-01	Kita	Susisiekimo ir inžinerinių komunikacijų aptarnavimo objektų teritorijos	Magistralinių dujotiekių vietovės klasių teritorijos (III skyrius, 7 skirsnis)	10099,85
310	440018610807	555200010364	Klaipėdos r. sav., Priekulės sen., Kairių k., Draustinio g. 24	10351	Kadastriniai matavimai (LKS-94)	2009-06-01	Kita	Susisiekimo ir inžinerinių komunikacijų aptarnavimo objektų teritorijos	Magistralinių dujotiekių vietovės klasių teritorijos (III skyrius, 7 skirsnis)	10350,84
311	440024057770	555200010410	Klaipėdos r. sav., Priekulės sen., Kairių k.	150000	Kadastriniai matavimai (LKS-94)	2012-07-23	Žemės ūkio	Kiti žemės ūkio paskirties žemės sklypai	Magistralinių dujotiekių vietovės klasių teritorijos (III skyrius, 7 skirsnis)	86485,86
312	440024057849	555200010411	Klaipėdos r. sav., Priekulės sen., Kairių k.	20000	Kadastriniai matavimai (LKS-94)	2012-07-23	Žemės ūkio	Kiti žemės ūkio paskirties žemės sklypai	Magistralinių dujotiekių vietovės klasių teritorijos (III skyrius, 7 skirsnis)	20000,45
313	440024057905	555200010412	Klaipėdos r. sav., Priekulės sen., Kairių k.	53811	Kadastriniai matavimai (LKS-94)	2012-07-23	Žemės ūkio	Kiti žemės ūkio paskirties žemės sklypai	Magistralinių dujotiekių vietovės klasių teritorijos (III skyrius, 7 skirsnis)	44205,90
314	440058157803	555200010552	Klaipėdos r. sav., Priekulės sen., Kairių k.	37810	Kadastriniai matavimai (LKS-94)	2022-05-24	Miškų ūkio	Ūkinių miškų sklypai	Magistralinių dujotiekių vietovės klasių teritorijos (III skyrius, 7 skirsnis)	18852,89
315	440058158455	555200010553	Klaipėdos r. sav., Priekulės sen., Kairių k.	76489	Kadastriniai matavimai (LKS-94)	2022-05-24	Miškų ūkio	Ūkinių miškų sklypai	Magistralinių dujotiekių vietovės klasių teritorijos (III skyrius, 7 skirsnis)	76488,42
316	440058158566	555200010554	Klaipėdos r. sav., Priekulės sen., Kairių k.	6645	Kadastriniai matavimai (LKS-94)	2022-05-24	Miškų ūkio	Ūkinių miškų sklypai	Magistralinių dujotiekių vietovės klasių teritorijos (III skyrius, 7 skirsnis)	1514,43
317	440058386620	555200010555	Klaipėdos r. sav., Priekulės sen., Kairių k.	564618	Kadastriniai matavimai (LKS-94)	2022-05-24	Miškų ūkio	Ūkinių miškų sklypai	Magistralinių dujotiekių vietovės klasių teritorijos (III skyrius, 7 skirsnis)	128925,79
318	440059639006	555200010559	Klaipėdos r. sav., Priekulės sen., Kairių k.	586000	Kadastriniai matavimai (LKS-94)	2022-11-04	Žemės ūkio	Kiti žemės ūkio paskirties žemės sklypai	Magistralinių dujotiekių vietovės klasių teritorijos (III skyrius, 7 skirsnis)	222408,52
319	555200010023	555200010023	Klaipėdos r. sav., Priekulės sen., Kairių k.	13000	Kadastriniai matavimai (LKS-94)	2001-03-14	Žemės ūkio	Kiti žemės ūkio paskirties žemės sklypai	Magistralinių dujotiekių vietovės klasių teritorijos (III skyrius, 7 skirsnis)	13009,48
320	555200010025	555200010025	Klaipėdos r. sav., Priekulės sen., Kairių k.	28006	Kadastriniai matavimai (LKS-94)	2001-03-09	Žemės ūkio	Kiti žemės ūkio paskirties žemės sklypai	Magistralinių dujotiekių vietovės klasių teritorijos (III skyrius, 7 skirsnis)	28003,90
321	555200010058	555200010058	Klaipėdos r. sav., Priekulės sen., Kairių k.	49962	Kadastriniai matavimai (LKS-94)	1998-10-16	Žemės ūkio	Kiti žemės ūkio paskirties žemės sklypai	Magistralinių dujotiekių vietovės klasių teritorijos (III skyrius, 7 skirsnis)	49107,29

Klaipėdos miesto ir Klaipėdos rajono  
savivaldybių teritorijose esančių  
magistralinių dujotiekių vietovės klasių  
teritorijų plano 2 priedas

**LAISVOS VALSTYBINĖS ŽEMĖS PLOTŲ, KURIE PATENKA Į KLAIPĖDOS MIESTO  
IR KLAIPĖDOS RAJONO SAVIVALDYBIŲ TERITORIJOSE ESANČIŲ  
MAGISTRALINIŲ DUJOTIEKIŲ VIETOVĖS KLASIŲ TERITORIJĄ, SĄRAŠAS**

Eil. Nr.	Laisvos valstybinės žemės ploto numeris	Laisvos valstybinės žemės plotas, m <sup>2</sup>	Gyvenamoji vietovė	Koordinatės (LKS-94)	
				X	Y
1	LVŽ1	393969,60	Klaipėdos m. sav.	6171097	321761
2	LVŽ2	920,06	Klaipėdos raj. sav.	6170777	322952
3	LVŽ3	3310,03	Klaipėdos raj. sav.	6170289	324625
4	LVŽ4	2284,76	Klaipėdos raj. sav.	6170247	325457
5	LVŽ5	10,09	Klaipėdos raj. sav.	6170437	325664
6	LVŽ6	26,24	Klaipėdos raj. sav.	6170005	326072
7	LVŽ7	9497,62	Klaipėdos raj. sav.	6170184	326364
8	LVŽ8	1481,50	Klaipėdos raj. sav.	6169989	326421
9	LVŽ9	21903,26	Klaipėdos raj. sav.	6170092	326738
10	LVŽ10	2422,89	Klaipėdos raj. sav.	6170076	327044
11	LVŽ11	696,88	Klaipėdos raj. sav.	6170133	327180
12	LVŽ12	2579,85	Klaipėdos raj. sav.	6170511	326755
13	LVŽ13	13998,56	Klaipėdos raj. sav.	6170586	327023
14	LVŽ14	25,85	Klaipėdos raj. sav.	6171051	326566
15	LVŽ15	378,89	Klaipėdos raj. sav.	6171263	326482
16	LVŽ16	3,66	Klaipėdos raj. sav.	6171331	326512
17	LVŽ17	1821,38	Klaipėdos raj. sav.	6171778	326665
18	LVŽ18	159,40	Klaipėdos raj. sav.	6171825	326601
19	LVŽ19	1068,27	Klaipėdos raj. sav.	6171959	326638
20	LVŽ20	57,87	Klaipėdos raj. sav.	6172086	326640
21	LVŽ21	24832,70	Klaipėdos raj. sav.	6171986	326401
22	LVŽ22	2275,27	Klaipėdos m. sav.	6172043	326208
23	LVŽ23	5124,54	Klaipėdos raj. sav.	6172494	326775
24	LVŽ24	5712,14	Klaipėdos raj. sav.	6172612	327352
25	LVŽ25	5854,16	Klaipėdos raj. sav.	6172656	327958
26	LVŽ26	3224,62	Klaipėdos raj. sav.	6172779	328015
27	LVŽ27	1014,49	Klaipėdos raj. sav.	6173046	328284
28	LVŽ28	17653,24	Klaipėdos raj. sav.	6173712	328533
29	LVŽ29	779,57	Klaipėdos raj. sav.	6173747	328635
30	LVŽ30	6059,83	Klaipėdos raj. sav.	6174426	329918
31	LVŽ31	4667,49	Klaipėdos raj. sav.	6174635	330030
32	LVŽ32	3642,25	Klaipėdos raj. sav.	6174849	330700
33	LVŽ33	113,53	Klaipėdos raj. sav.	6175149	330304





SUTARTINIAI ŽYMĖJIMAI

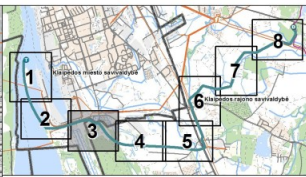
- Magistralinis dujotiekis**
  - Magistralinio dujotiekio vamzdynas
- Magistralinių dujotieklių vietovės klasių teritorija**
  - ▣
- Žemės sklypas**
  - ▭ Žemės sklypas patenkantis į magistralinių dujotieklių vietovės klasių teritorijas
  - ▭ šališkos valstybinės žemės plotas patenkantis į magistralinių dujotieklių vietovės klasių teritorijas ir jo numeris 2 priede
- Kiti žymėjimai**
  - ▭ vandens teritorijos
  - ▭ ryškų teritorijos
  - ▭ parkas
  - ▭ vandentakis
  - ▭ pastatas
  - ▭ geležinkelis
  - ▭ 110 - 330 kV galios aukštos įtampos elektros tinklų oro linija
  - ▭ kiti magistralinio dujotiekio vamzdynai

- LR specialią žemės naudojimo sąlygų įstatymo III skyriaus, Septintais skirsnis**  
Magistralinių dujotieklių vietovės klasių teritorijos ir jose taikomos specialiosios žemės naudojimo sąlygos:
- 32 straipsnis. Magistralinių dujotieklių vietovės klasių teritorijos**  
Magistralinių dujotieklių vietovės klasių teritorijos nustatomos magistralinio dujotiekio vamzdynams.
- 33 straipsnis. Magistralinių dujotieklių vietovės klasių teritorijų dydis**  
Magistralinių dujotieklių vietovės klasių teritorija – šilgai magistralinio dujotiekio vamzdyno trapecija esanti žemės juostoje, kurios ilgis yra iki 200 metrų, o šoniniai kraštiniai yra 200 metrų atstumu nuo kraštinių jo taškų.
- 34 straipsnis. Specialiosios žemės naudojimo sąlygos magistralinių dujotieklių vietovės klasių teritorijose**
- 1) Magistralinių dujotieklių vietovės klasių teritorijose, Statybos įstatymo, Teritorijų planavimo įstatyme, Žemės sklypų ar energetikos ministro nurodymų taikoma magistralinių dujotieklių savininko ar vadytojo pritarimo (derinimo) projektais ar numatoma veikla, draudžiama:
    - 1) formuoti ir pervertinti žemės sklypus;
    - 2) kasti ir (ar) nuolatį pagilinti žemės naudojimo pasirū, žemės sklypų naudojimo būdą (DŠB), teritorijos naudojimo reglamentus;
    - 3) statyti ir rekonstruoti statinius, parduoti pranešimus;
    - 4) kasti statinius ir (ar) įrengti pastatus;
    - 5) organizuoti renginius, susijusius su žmonių susibūrimu;
    - 6) pastatius ir (ar) pastatų teritorijas kiti objektais reikalingo turto objektams.
  - 2) Magistralinių dujotieklių savininkas ar vadytojas nepritaria atliekamam žemės vado arba klasių projektui ar numatomai veiklai, jeigu šio straipsnio 1 dalyje nurodyti darbai pažeidžia magistralinių dujotieklių vietovės klasių teritorijose taikomas užstatymo normas, magistralinių dujotieklių technines saugos reikalavimus ir (ar) kito pavojų aplinkai, žmonių turui, jų gyvybei ir sveikatai.

Dokumentas pateiktas: 2023.09.05 10:00:00  
Dokumentas patvirtintas: 2023.09.05 10:00:00  
Dokumentas atnaujintas: 2023.09.05 10:00:00

Projekto pavadinimas	Klaipėdos miesto ir Klaipėdos rajono savivaldybių teritorijose esančių magistralinių dujotieklių vietovės klasių teritorijų planas	Skalas	M 1:2 000
Projekto autorius	UAB „Klaipėdos rajono savivaldybės techninės tarnybos“	Leidimo numeris	2 8

KLAIPĖDOS MIESTO IR KLAIPĖDOS RAJONO SAVIVALDYBIŲ TERITORIJOSE ESANČIŲ MAGISTRALINIŲ DUJOTIEKIŲ VIETOVĖS KLASIŲ TERITORIJŲ PLANAS  
M 1:2 000



**SUTARTINAI ŽYMĖJIMAI**

**Magistralinis dujotiekis**  
 Magistralinio dujotiekio vamzdynas

**Magistralinių dujotiekių vietovės klasių teritorija**  
 Teritorija

**Žemės sklypas**  
 Žemės sklypas patenkantis į magistralinių dujotiekių vietovės klasių teritorijas  
 Žemės sklypas patenkantis į magistralinių dujotiekių vietovės klasių teritorijas ir jo numeris 2 priede

**Kiti žymėjimai**  
 vandens teritorijos  
 miškų teritorijos  
 parkas  
 vandentakis  
 pastatas  
 geležinkelis  
 110 - 330 kV galios aukštos įtampos elektros tinklų oro linija  
 kiti magistralinio dujotiekio vamzdynai

**1R specialiosios žemės naudojimo sąlygų įstatymo III skyriaus, Septintais skirsnio Magistralinių dujotiekių vietovės klasių teritorijos ir jose taikomos specialiosios žemės naudojimo sąlygos:**

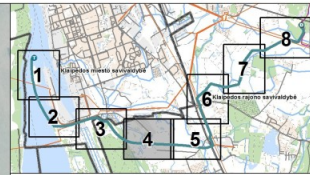
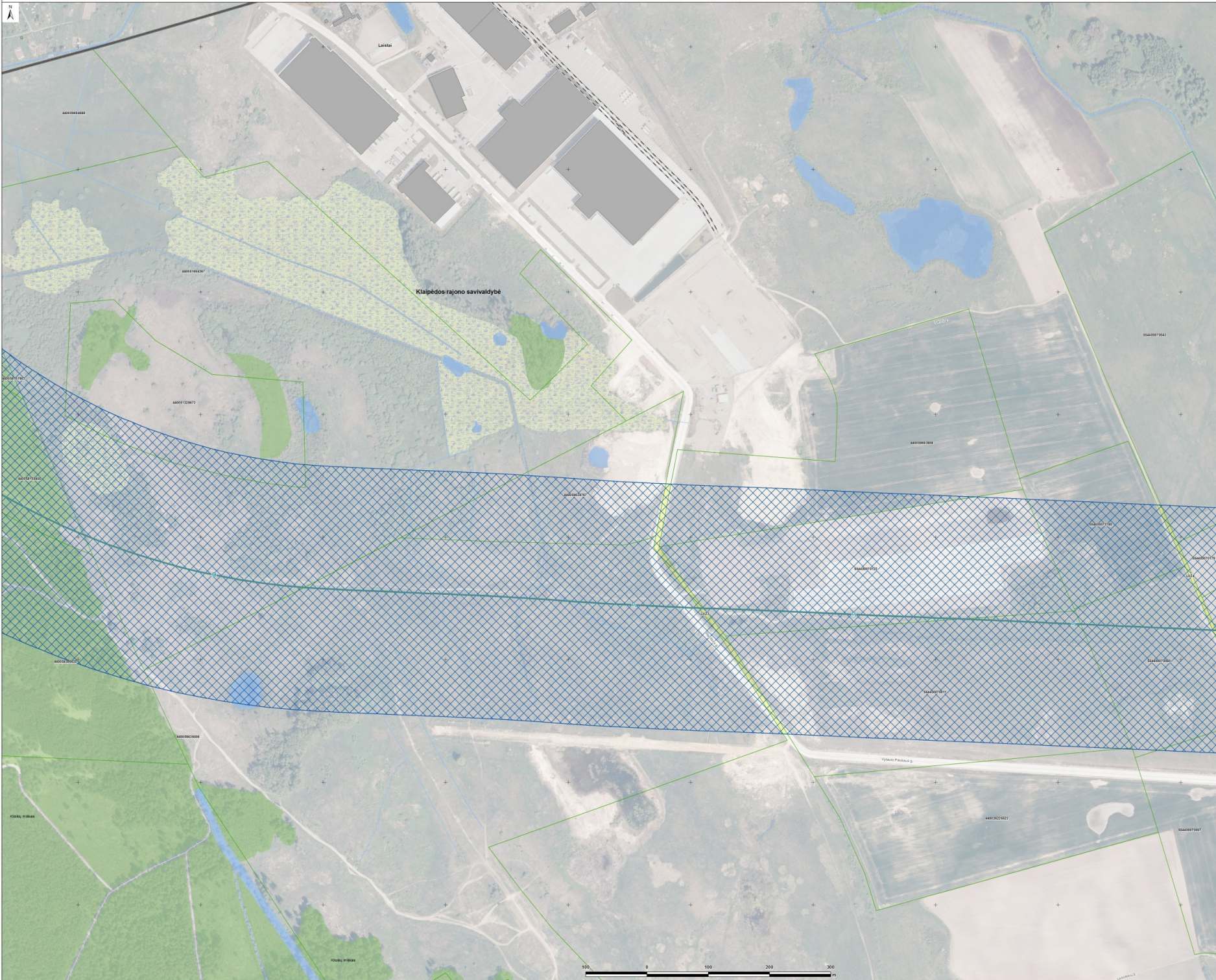
**32 straipsnis. Magistralinių dujotiekių vietovės klasių teritorijos**  
 Magistralinių dujotiekių vietovės klasių teritorijos nustatomos magistralinio dujotiekio vamzdynams.

**33 straipsnis. Magistralinių dujotiekių vietovės klasių teritorijų dydis**  
 Magistralinių dujotiekių vietovės klasių teritorija – ilgai magistralinio dujotiekio vamzdyno fragmentas esantis žemės juostoje, kurioje ribos yra 50-200 metrų, o šoniniai nuožulnėjimai yra 200 metrų atstumu nuo kraštinių jo taškų.

**34 straipsnis. Specialiosios žemės naudojimo sąlygos magistralinių dujotiekių vietovės klasių teritorijose**  
 1) Magistralinių dujotiekių vietovės klasių teritorijose, Statybos įstatymo, Teritorijų planavimo įstatymo, Žemės statybos ar energetikos ministro nustatytą taisyklę reguojančių dujotiekių savininko ar vadytojo pritarimo (derinimo) projektais ar numatoma veikla, draudžiama:  
 1) formuoti ir pertvarkyti žemės sklypus;  
 2) kasti ir (ar) nuolatį pagilinti žemės naudojimo paskirį, žemės sklypų naudojimo būdą (dydį), teritorijos naudojimo negarantavimą;  
 3) statyti ir rekonstruoti statinius, pungių pranginius;  
 4) kasti kanalus ir (ar) pažinti paviršių;  
 5) organizuoti renginius, susijusius su žmonių susibūrimu;  
 6) pastatytis ir (ar) pastatytis teritorijoje kaip abstrakciuos reikšmingumo turto objektus.  
 2) Magistralinių dujotiekių savininkas ar valdytojas nepritaria atliekamam žemės vado arba kitam projektui ar numatomai veiklai, jeigu šio straipsnio 1 dalyje nurodyti darbai pažeidžia magistralinių dujotiekių vietovės klasių teritorijose taikomus užstatymo normatyvus, magistralinių dujotiekių technines saugos reikalavimus ir (ar) kito pavojų aplinkai, žmonių turtui, jų gyvybei ar sveikatai.

Autorius: D. Žilinskas Nr.: 2023-09-01 Nr. Revis: 01/2023-09-01	Darymas: 2023-09-01 Patvirtinimas: 2023-09-01 Pasirašė: AD „Klaipėdos raj.“	Darymas: 2023-09-01 Patvirtinimas: 2023-09-01 Pasirašė: AD „Klaipėdos raj.“	Lapas: 3 Iš viso: 3
---	---	---	------------------------

KLAIPĖDOS MIESTO IR KLAIPĖDOS RAJONO SAVIVALDYBIŲ TERITORIJOSE ESANČIŲ MAGISTRALINIŲ DUJOTIEKIŲ VIETOVĖS KLASIŲ TERITORIJŲ PLANAS  
M 1:2 000



**SUTARTINAI ŽYMĖJIMAI**

**Magistralinis dujotiekis**

- Magistralinio dujotiekio vamzdynas

**Magistralinių dujotiekių vietovės klasių teritorija**

- ▨

**Žemės sklypas**

- Žemės sklypas patenkančias į magistralinių dujotiekių vietovės klasių teritorijas
- sklypas valstybinės žemės plotas patenkančias į magistralinių dujotiekių vietovės klasių teritorijas ir jo numeris 2 priede

**Kiti žymėjimai**

- ▭ vandens teritorijos
- ▭ ryškų teritorijos
- ▭ parkas
- ▭ vandentakis
- ▭ pastatas
- ▭ geležinkelis
- 110 - 330 kV galios aukštos įtampos elektros tinklų oro linija
- kiti magistralinio dujotiekio vamzdynai

LR specialiųjų žemės naudojimo sąlygų įstatymo III skyriaus, Septintais skirsnis  
Magistralinių dujotiekių vietovės klasių teritorijos ir jose taikomos specialiosios žemės naudojimo sąlygos:

**32 straipsnis. Magistralinių dujotiekių vietovės klasių teritorijos**  
Magistralinių dujotiekių vietovės klasių teritorijos nustatomos magistralinio dujotiekio vamzdynams.

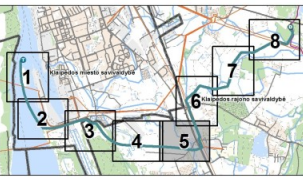
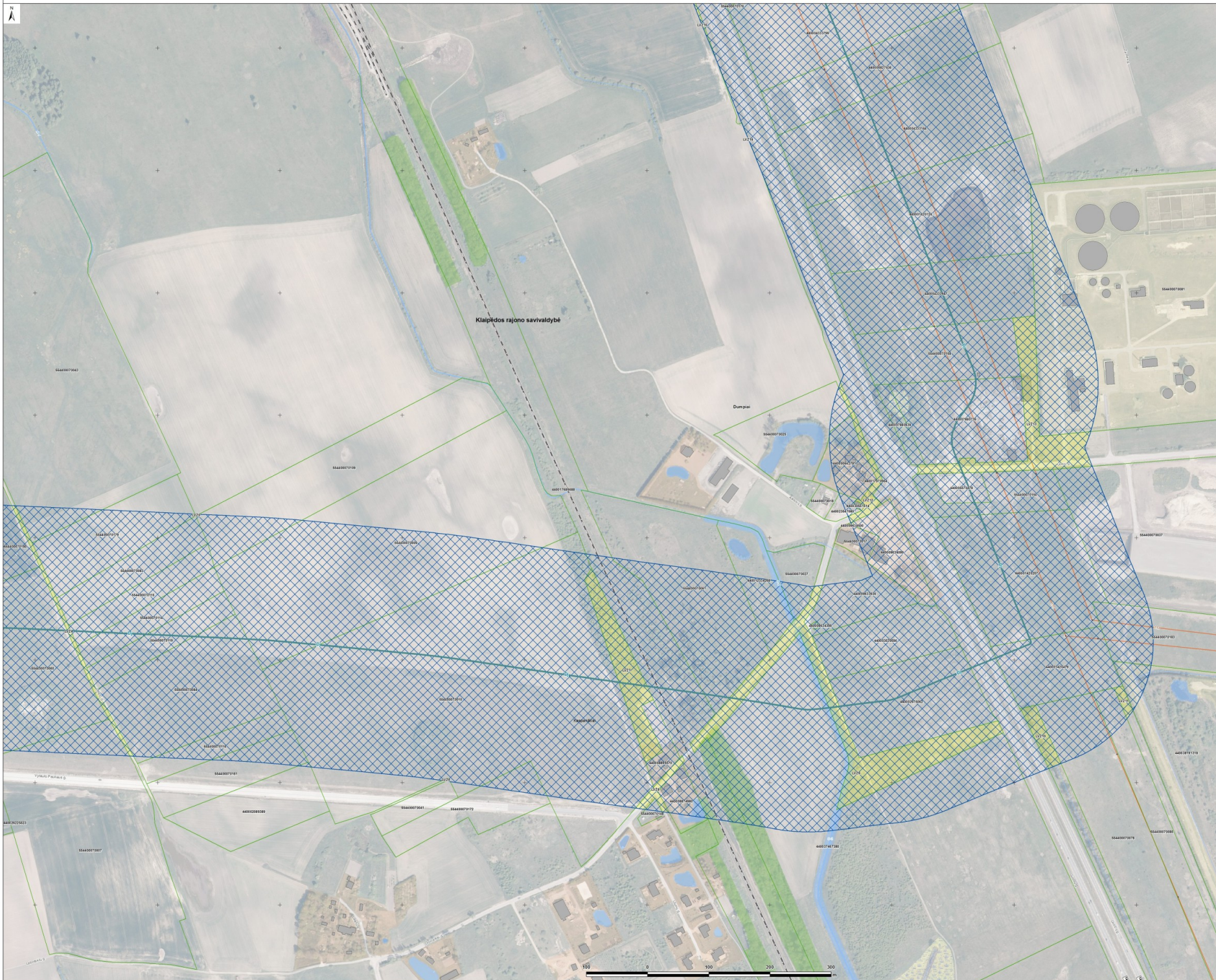
**33 straipsnis. Magistralinių dujotiekių vietovės klasių teritorijų dydis**  
Magistralinių dujotiekių vietovės klasių teritorija – šilgai magistralinio dujotiekio vamzdyno trapecija esanti žemės juosta, kurios plotas yra nuo 200 metrų iki pėtos nuo vamzdyno akies ir 200 metrų atstumu nuo kraštinių jo taškų.

**34 straipsnis. Specialiosios žemės naudojimo sąlygos magistralinių dujotiekių vietovės klasių teritorijose**

- 1) Magistralinių dujotiekių vietovės klasių teritorijose, Statybos įstatymo Teritorijų planavimo įstatyme, Žemės statybos ar energetikos ministro nurodytiems taikoma šiuo dujotiekio savininko ar vadytojo pritarimo (derinimo) projektais ar numatomai veikti, draudžiama:
  - 1) formuoti ir pertvarkyti žemės sklypus;
  - 2) kasti ir (ar) nuolatį pagrinde žemės naudojimo paskirį, žemės sklypų naudojimo būdą (dydį), teritorijos naudojimo negeneruoti;
  - 3) statyti ir rekonstruoti statinius, pėngrių ranginius;
  - 4) kasti kanalus ir (ar) įrengti pėngrius;
- 2) organizuoti renginius, susijusias su žmonių susibūrimu;
- 3) pastatius ir (ar) pastatius formuoti kasa abakais reikšmingo turto objektus;
- 4) magistralinių dujotiekių savininkas ar valdytojas nepritaria atliekamam žemės vado arba klasių projektui ar numatomai veiklai, jeigu šio straipsnio 1 dalyje nurodyti darbai pažeidžia magistralinių dujotiekių vietovės klasių teritorijose taikomas užstatymo normatyvus, magistralinių dujotiekių technines sąlygas reikalaujamas ir (ar) kito panašio apimtį, žmonių turto, ju gyvybei ar sveikatai.

Dokumentas: 2023-09-05 10:53:15		KLAIPĖDOS MIESTO IR KLAIPĖDOS RAJONO SAVIVALDYBIŲ TERITORIJOSE ESANČIŲ MAGISTRALINIŲ DUJOTIEKIŲ VIETOVĖS KLASIŲ TERITORIJŲ PLANAS	
Projekto vadovas: D. Čiulpa	2023-09-05	1:2 000	Laida
Projektuotojas: D. Čiulpa	2023-09-05		
Redaguotojas: A. Klavinskas	2023-09-05		
Redaguotojas: A. Klavinskas	2023-09-05		

**KLAIPĖDOS MIESTO IR KLAIPĖDOS RAJONO SAVIVALDYBIŲ TERITORIJOSE ESANČIŲ MAGISTRALINIŲ DUJOTEIKIŲ VIETOVĖS KLASIŲ TERITORIJŲ PLANAS**  
M 1:2 000



- SUTARTINAI ŽYMĖJIMAI**
- Magistralinis dujotekis**  
 Magistralinio dujotekio vamzdynas
- Magistralinių dujotekių vietovės klasių teritorija**
- Žemės sklypas**  
 Žemės sklypas patenkantis į magistralinių dujotekių vietovės klasių teritorijas  
 Sklypas valdybinės žemės plotas patenkantis į magistralinių dujotekių vietovės klasių teritorijas ir jo numeris 2 priede
- Kiti žymėjimai**  
 vandens teritorijos  
 miškingų teritorijos  
 parkas  
 vandentakis  
 pastatas  
 geležinkelis  
 110 - 330 kV galios aukštesės įtampos elektros tinklo oro linija  
 kiti magistralinio dujotekio vamzdynai

LR specialiųjų žemės naudojimo sąlygų įstatymo III skyriaus, Septintais skirsniu Magistralinių dujotekių vietovės klasių teritorijos ir jose taikomos specialiosios žemės naudojimo sąlygos:

**32 straipsnis. Magistralinių dujotekių vietovės klasių teritorijos**  
 Magistralinių dujotekių vietovės klasių teritorijos nustatomos magistralinio dujotekio vamzdynams.

**33 straipsnis. Magistralinių dujotekių vietovės klasių teritorijų dydis**  
 Magistralinių dujotekių vietovės klasės teritorija – ilgiai magistralinio dujotekio vamzdyno trapecijos esanti žemės juosta, kurios ilgis yra po 200 metrų, o plotis nuo vamzdyno akos ir 200 metrų atstumu nuo kraštinių jo taškų.

**34 straipsnis. Specialiosios žemės naudojimo sąlygos magistralinių dujotekių vietovės klasės teritorijose**  
 1. Magistralinių dujotekių vietovės klasės teritorijose, Statybos įstatymo, Teritorijų planavimo įstatymo, Žemės naudojimo ar energetikos ministro nurodytu būdu sudarytu dujotekio savininko ar vadybos priemonių (derinimo) projektu ar numatoma veiktis, draudžiamos:  
 1) formuoti ir pertvarkyti žemės sklypus;  
 2) kasti ir (ar) naudoti pagrobintą žemės naudojimo paskirį, žemės sklypų naudojimo būdą (DŠB), teritorijos naudojimo paskirtį;  
 3) statyti ir rekonstruoti statinius, pagraifą pagraifius;  
 4) kasti kanalus ir (ar) įrengti pasterius;  
 5) organizuoti renginius, susijusias su žmonių susibūrimu;  
 6) pastatius ir (ar) pastatų formuotus kiti objektais reikalingojo turto objektus.  
 2. Magistralinių dujotekių savininkas ar vadybos neįprastai atliekamas žemės valdos arba klaidų projektai ar numatoma veiktis, įgalioto steigimo ir statybos numatomi darbai patiria magistralinių dujotekių vietovės klasės teritorijose taikomus užstatymo normatyvus, magistralinių dujotekių technines sąlygas reikalaujamas ir (ar) kito pavojų apsaugai, žmonių turto, jų gyvybei ar sveikatai.

Autorius: Dainius Štikonis Projektavimas: Dainius Štikonis Data: 2023-09-14	Darymas: Dainius Štikonis Data: 2023-09-14	Patvirtinimas: Dainius Štikonis Data: 2023-09-14	Tiražas: 10 egz. Išleista: 10 egz.
Projektavimas: Dainius Štikonis Data: 2023-09-14	Darymas: Dainius Štikonis Data: 2023-09-14	Patvirtinimas: Dainius Štikonis Data: 2023-09-14	Tiražas: 10 egz. Išleista: 10 egz.

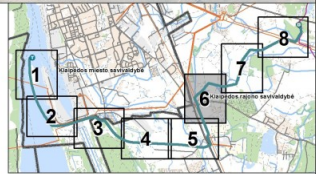
KLAIPĖDOS MIESTO IR KLAIPĖDOS RAJONO SAVIVALDYBIŲ TERITORIJOSE ESANČIŲ MAGISTRALINIŲ DUJOTEIKIŲ VIETOVĖS KLASIŲ TERITORIJŲ PLANAS  
M 1:2 000



SUTARTINIAI ŽYMĖJIMAI

- Magistralinis dujotiekis**
  - Magistralinio dujotiekio vamzdynas
  - Magistralinių dujotiekių vietovės klasių teritorija
- Žemės sklypas**
  - Žemės sklypas patenkantis į magistralinių dujotiekių vietovės klasių teritorijas
  - LV216 laisvos valstybinės žemės plotas, patenkantis į magistralinių dujotiekių vietovės klasių teritorijas ir jo numeris 2 priede
- Kiti žymėjimai**
  - vandens teritorijos
  - miškų teritorijos
  - pelkės
  - vandentakis
  - pastatas
  - gelbėtinis
  - 110 - 330 kV galios aukštos žarnos elektros tinklų oro linijų teritorija
  - kiti magistralinio dujotiekio vamzdynai

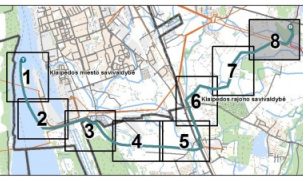
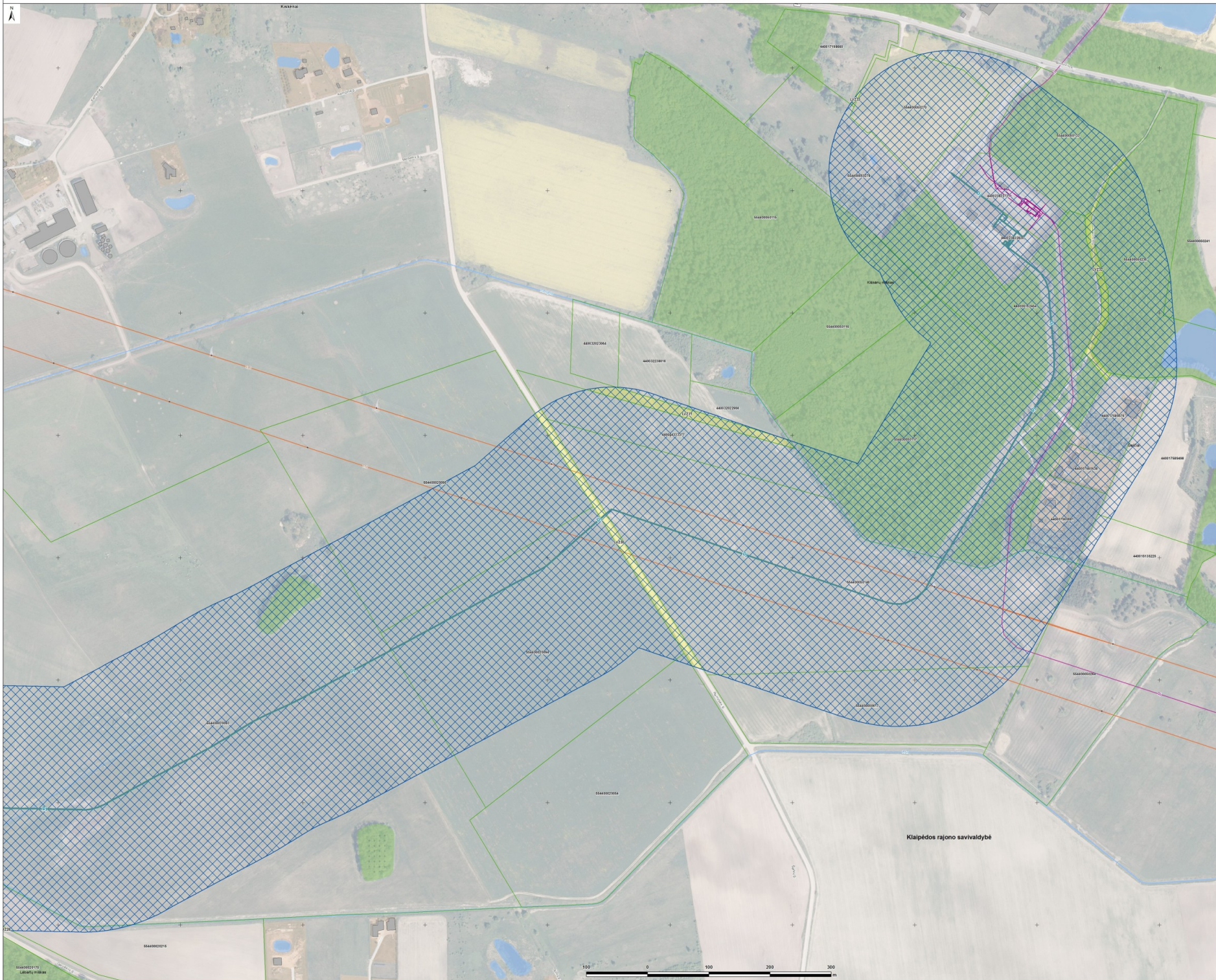
**18 specialiuji žemės naudojimo sąlygų įstatymo III skyriaus, septintasis skirsnis**  
**Magistralinių dujotiekių vietovės klasių teritorijos ir jose taikomos specialiosios žemės naudojimo sąlygos:**  
**32 straipsnis. Magistralinių dujotiekių vietovės klasių teritorijos**  
 Magistralinių dujotiekių vietovės klasių teritorijos nustatomos magistralinio dujotiekio vamzdynams.  
**33 straipsnis. Magistralinių dujotiekių vietovės klasių teritorijų dydis**  
 Magistralinių dujotiekių vietovės klasių teritorija – tilpa magistralinio dujotiekio vamzdyno trasos esanti žemės juosta, kurios ribos yra po 200 metrų į abiejus puses nuo vamzdyno ašies ir 200 metrų atstumu nuo kraštinės jo šakos.  
**34 straipsnis. Specialiosios žemės naudojimo sąlygos magistralinių dujotiekių vietovės klasių teritorijose**  
 1. Magistralinių dujotiekių vietovės klasių teritorijose, Statybos įstatyme, Teritorijų planavimo įstatyme, Žemės įstatyme ar energetikos ministro nustatyta tvarka negalvus šiu dujotiekio savininko ar valdytojo patvirtintam (gerinamo) projektui ar numatomi veikai, draudžiama:  
 1) formuoti ir pertvarkyti žemės sklypus;  
 2) kasti ir (ar) nustatyti pagrindinę žemės naudojimo paskirtį, žemės sklypų naudojimo būdą (būdas), teritorijų naudojimo paskirtį;  
 3) statyti ir rekonstruoti statinius, įrengti įrenginius;  
 4) kasti šlaitus ir (ar) patalpas paviršiui;  
 5) organizuoti renginius, susijusius su žmonių susibūrimu;  
 6) statyti ir (ar) patalpas formuoti kaip skaitmeninio reklamos turto objektus.  
 2. Magistralinių dujotiekių savininkas ar valdytojas nepritarus atitinkamam žemės valdos ar nuosavybės teisės turėtojui, negalvus šiuo straipsnio 1 dalyje nurodytoms dviem paskaitis magistralinių dujotiekių vietovės klasių teritorijose taikomoms teritorijoms, magistralinių dujotiekio techninės saugos reikalavimus ir (ar) kitiems pavojų aplinkai, žmonių lūpui, la gyvybei ar sveikatai.



Projekto Nr.	2023-04-01	2023-04-01	2023-04-01
Projekto pavadinimas	KLAIPĖDOS MIESTO IR KLAIPĖDOS RAJONO SAVIVALDYBIŲ TERITORIJOSE ESANČIŲ MAGISTRALINIŲ DUJOTEIKIŲ VIETOVĖS KLASIŲ TERITORIJŲ PLANAS		
Projekto autorius	„AB „Apskaidros“ UAB“		
Projekto vertinimo data	2023-04-01	2023-04-01	2023-04-01
Projekto vertinimo vieta	Klaipėda		
Projekto vertinimo rezultatas	100%		
Projekto vertinimo rezultato aprašymas			
Projekto vertinimo rezultato patvirtinimo data	2023-04-01		
Projekto vertinimo rezultato patvirtinimo vieta	Klaipėda		
Projekto vertinimo rezultato patvirtinimo rezultatas	100%		
Projekto vertinimo rezultato patvirtinimo rezultato aprašymas			
Projekto vertinimo rezultato patvirtinimo rezultato patvirtinimo data	2023-04-01		
Projekto vertinimo rezultato patvirtinimo rezultato patvirtinimo vieta	Klaipėda		
Projekto vertinimo rezultato patvirtinimo rezultato patvirtinimo rezultatas	100%		



KLAIPĖDOS MIESTO IR KLAIPĖDOS RAJONO SAVIVALDYBIŲ TERITORIJOSE ESANČIŲ MAGISTRALINIŲ DUJOTEIKIŲ VIETOVĖS KLASIŲ TERITORIJŲ PLANAS  
M 1:2 000



**SUTARTINAI ŽYMĖJIMAI**

**Magistralinis dujotekis**  
 Magistralinio dujotekio vamzdynas

**Magistralinių dujotekių vietovės klasių teritorija**

**Žemės sklypas**  
 Žemės sklypas patenkančis į magistralinių dujotekių vietovės klasių teritorijas  
 šaltovės valstybinės žemės plotas patenkančis į magistralinių dujotekių vietovės klasių teritorijas ir jo numeris 2 priede

**Kiti žymėjimai**  
 vandens teritorijos  
 ryškų teritorijos  
 parkas  
 vandentakis  
 pastatas  
 geležinkelis  
 110 - 330 kV galios aukštos įtampos elektros tinklų oro linija  
 kiti magistralinio dujotekio vamzdynai

**LR specialią žemės naudojimo sąlygų įstatymo III skyriaus, Septintais skirsnis**  
 Magistralinių dujotekių vietovės klasių teritorijos ir jose taikomos specialiosios žemės naudojimo sąlygos:

**32 straipsnis. Magistralinių dujotekių vietovės klasių teritorijos**  
 Magistralinių dujotekių vietovės klasių teritorijos nustatomos magistralinio dujotekio vamzdynams.

**33 straipsnis. Magistralinių dujotekių vietovės klasių teritorijų dydis**  
 Magistralinių dujotekių vietovės klasių teritorija – šilgai magistralinio dujotekio vamzdyno trapecija esanti žemės juostoje, kurios ilgis yra iki 200 metrų ir kiti pakeis nuo vamzdyno ašies ir 200 metrų atstumu nuo kraštinių jo taškų.

**34 straipsnis. Specialiosios žemės naudojimo sąlygos magistralinių dujotekių vietovės klasių teritorijose**  
 1) Magistralinių dujotekių vietovės klasių teritorijose, Statybos įstatyme, Teritorijų planavimo įstatyme, Žemės statybos ar energetikos ministro nurodytu būdu nagrinėjus šiu dujotekių savininko ar vadytojo pritarimo (derinimo) projektą ar numatoma veiktis, draudžiama:  
 1) formuoti ir pertvarkyti žemės sklypus;  
 2) kasti ir (ar) nuolatini pagrindine žemės naudojimo paskirimi, žemės sklypu naudojimo būdu (DŠB), teritorijos naudojimo negeneruoti;  
 3) statyti ir rekonstruoti statinius, penguinčius;  
 4) kasti statinius ir (ar) patalpas paviršiu;  
 5) organizuoti renginius, susijusias su žmonių susibūrimu;  
 6) pastatius ir (ar) pastatius formuoti kiti aplinkos reikšmingumo turto objektais.  
 2) Magistralinių dujotekių savininkas ar valdytojas nepritaria atliekamam žemės vado arba kitam projektui ar numatoma veiklai, jeigu šio straipsnio 1 dalyje nurodyti darbai pažeis magistralinių dujotekių vietovės klasių teritorijose taikomas užstatymo normatyvus, magistralinių dujotekių technines saugos reikalavimus ir (ar) kito pavojų aplinkai, žmonių turto, jų gyvybei ir sveikatai.

**Klaipėdos rajono savivaldybė**

**KLAIPĖDOS MIESTO IR KLAIPĖDOS RAJONO SAVIVALDYBIŲ TERITORIJOSE ESANČIŲ MAGISTRALINIŲ DUJOTEIKIŲ VIETOVĖS KLASIŲ TERITORIJŲ PLANAS**

Projektavęs: <b>ABU, Žemėplė</b>	Užsakė: <b>ABU, Žemėplė</b>	2023.09	Laida
Patvirtino: <b>ABU, Žemėplė</b>	Užsakė: <b>ABU, Žemėplė</b>	2023.09	1 lapas iš 1 lapo
Patvirtino: <b>ABU, Žemėplė</b>	Užsakė: <b>ABU, Žemėplė</b>	2023.09	8 iš 8

**DETALŪS METADUOMENYS**

<b>Dokumento sudarytojas (-ai)</b>	Lietuvos Respublikos energetikos ministerija 302308327, Gedimino pr. 38, LT-01104 Vilnius
<b>Dokumento pavadinimas (antraštė)</b>	DĖL KLAIPĖDOS MIESTO IR KLAIPĖDOS RAJONO SAVIVALDYBIŲ TERITORIOSE ESANČIŲ MAGISTRALINIŲ DUJOTIEKIŲ VIETOVĖS KLASIŲ TERITORIJŲ PLANO PATVIRTINIMO
<b>Dokumento registracijos data ir numeris</b>	2023-11-06 Nr. 1-334
<b>Dokumento gavimo data ir dokumento gavimo registracijos numeris</b>	–
<b>Dokumento specifikacijos identifikavimo žymuo</b>	ADOC-V1.0
<b>Parašo paskirtis</b>	Suderinimas
<b>Parašą sukūrusio asmens vardas, pavardė ir pareigos</b>	Giedrė Šeškevičienė, Vyriausiasis specialistas, Energetinio saugumo grupė
<b>Sertifikatas išduotas</b>	GIEDRĖ ŠEŠKEVIČIENĖ, Lietuvos Respublikos energetikos ministerija LT
<b>Parašo sukūrimo data ir laikas</b>	2023-11-06 13:36:05 (GMT+02:00)
<b>Parašo formatas</b>	XAdES-EPES
<b>Laiko žymoje nurodytas laikas</b>	–
<b>Informacija apie sertifikavimo paslaugų teikėją</b>	ADIC CA-B, Asmens dokumentu israsymo centras prie LR VRM LT
<b>Sertifikato galiojimo laikas</b>	2023-06-20 13:58:45 – 2026-06-19 13:58:45
<b>Parašo paskirtis</b>	Suderinimas
<b>Parašą sukūrusio asmens vardas, pavardė ir pareigos</b>	Dovilė Kavaliauskienė, Patarėjas, Teisės ir personalo grupė
<b>Sertifikatas išduotas</b>	DOVILĖ KAVALIAUSKIENĖ LT
<b>Parašo sukūrimo data ir laikas</b>	2023-11-06 13:37:25 (GMT+02:00)
<b>Parašo formatas</b>	XAdES-EPES
<b>Laiko žymoje nurodytas laikas</b>	–
<b>Informacija apie sertifikavimo paslaugų teikėją</b>	EID-SK 2016, AS Sertifitseerimiskeskus EE
<b>Sertifikato galiojimo laikas</b>	2022-10-30 11:26:13 – 2027-10-29 23:59:59
<b>Parašo paskirtis</b>	Suderinimas
<b>Parašą sukūrusio asmens vardas, pavardė ir pareigos</b>	Dainius Bražiūnas, Grupės vadovas, Energetinio saugumo grupė
<b>Sertifikatas išduotas</b>	DAINIUS BRAŽIŪNAS LT
<b>Parašo sukūrimo data ir laikas</b>	2023-11-06 13:57:01 (GMT+02:00)
<b>Parašo formatas</b>	XAdES-EPES
<b>Laiko žymoje nurodytas laikas</b>	–
<b>Informacija apie sertifikavimo paslaugų teikėją</b>	EID-SK 2016, AS Sertifitseerimiskeskus EE
<b>Sertifikato galiojimo laikas</b>	2022-08-10 13:08:16 – 2027-08-09 23:59:59
<b>Parašo paskirtis</b>	Suderinimas
<b>Parašą sukūrusio asmens vardas, pavardė ir pareigos</b>	Inga Žilienė, Viceministras
<b>Sertifikatas išduotas</b>	INGA ŽILIENĖ, Lietuvos Respublikos energetikos ministerija LT
<b>Parašo sukūrimo data ir laikas</b>	2023-11-06 15:59:46 (GMT+02:00)
<b>Parašo formatas</b>	XAdES-EPES
<b>Laiko žymoje nurodytas laikas</b>	–
<b>Informacija apie sertifikavimo paslaugų teikėją</b>	ADIC CA-B, Asmens dokumentu israsymo centras prie LR VRM LT
<b>Sertifikato galiojimo laikas</b>	2023-05-10 13:47:56 – 2026-05-09 13:47:56
<b>Parašo paskirtis</b>	Pasirašymas
<b>Parašą sukūrusio asmens vardas, pavardė ir pareigos</b>	Dainius Kreivys, Ministras
<b>Sertifikatas išduotas</b>	DAINIUS KREIVYS, Lietuvos Respublikos energetikos ministerija LT
<b>Parašo sukūrimo data ir laikas</b>	2023-11-06 16:57:45 (GMT+02:00)
<b>Parašo formatas</b>	XAdES-T

**DETALŪS METADUOMENYS**

<b>Laiko žymoje nurodytas laikas</b>	2023-11-06 16:57:51 (GMT+02:00)
<b>Informacija apie sertifikavimo paslaugų teikėją</b>	ADIC CA-B, Asmens dokumentu israsymo centras prie LR VRM LT
<b>Sertifikato galiojimo laikas</b>	2023-05-10 14:08:01 – 2026-05-09 14:08:01
<b>Informacija apie būdus, naudotus metaduomenų vientisumui užtikrinti</b>	"Registravimas" paskirties metaduomenų vientisumas užtikrintas naudojant "RCSC IssuingCA, VI Registru centras - i.k. 124110246 LT" išduotą sertifikatą "DBSIS, Informatikos ir ryšių departamentas prie Lietuvos Respublikos vidaus reikalų ministerijos, į.k.188774822 LT", sertifikatas galioja nuo 2022-05-19 16:48:06 iki 2025-05-18 16:48:06
<b>Pagrindinio dokumento priedų skaičius</b>	1
<b>Pagrindinio dokumento priedamų dokumentų skaičius</b>	–
<b>Priedamo dokumento sudarytojas (-ai)</b>	–
<b>Priedamo dokumento pavadinimas (antraštė)</b>	–
<b>Priedamo dokumento registracijos data ir numeris</b>	–
<b>Programinės įrangos, kuria naudojantis sudarytas elektroninis dokumentas, pavadinimas</b>	DBSIS, versija 3.5.74.5
<b>Informacija apie elektroninio dokumento ir elektroninio (-ių) parašo (-ų) tikrinimą (tikrinimo data)</b>	Atitinka specifikacijos keliamus reikalavimus. Visi dokumente esantys elektroniniai parašai galioja (2023-11-07 09:34:08)
<b>Paieškos nuoroda</b>	–
<b>Papildomi metaduomenys</b>	Nuorašą suformavo 2023-11-07 09:34:09 DBSIS