



LIETUVOS RESPUBLIKOS ENERGETIKOS MINISTRAS

ĮSAKYMAS

DĖL ŠILUMOS PERDAVIMO TINKLŲ, ESANČIŲ KAUNO MIESTO VILIJAMPOLĖS,
ŽALIAKALNIO, EIGULIŲ, DAINAVOS IR PETRAŠIŪNŲ MIKRORAJONUOSE,
APSAUGOS ZONŲ PLANO (8K) PATVIRTINIMO

2023 m.

d. Nr.

Vilnius

Vadovaudamasis Lietuvos Respublikos specialiųjų žemės naudojimo sąlygų įstatymo 6 straipsnio 1 dalies 6 punktu, 8 straipsnio 2 dalimi, 141 straipsnio 3 dalimi, Lietuvos Respublikos Vyriausybės 2019 m. gruodžio 11 d. nutarimo Nr. 1248 „Dėl Lietuvos Respublikos specialiųjų žemės naudojimo sąlygų įstatymo įgyvendinimo“ 2.3 papunkčiu, Elektros tinklų, magistralinių dujotiekių ir naftotiekių (produktotiekių), skirstomųjų dujotiekių, šilumos perdavimo tinklų apsaugos zonų, magistralinių dujotiekių vietovės klasių teritorijų planų rengimo (nerengiant teritorijų planavimo dokumento ar žemės valdos projekto) ir tvirtinimo tvarkos aprašo, patvirtinto Lietuvos Respublikos energetikos ministro 2020 m. spalio 13 d. įsakymu Nr. 1-339 „Dėl Elektros tinklų, magistralinių dujotiekių ir naftotiekių (produktotiekių), skirstomųjų dujotiekių, šilumos perdavimo tinklų apsaugos zonų, magistralinių dujotiekių vietovės klasių teritorijų planų rengimo (nerengiant teritorijų planavimo dokumento ar žemės valdos projekto) ir tvirtinimo tvarkos aprašo patvirtinimo“, 18 punktu ir atsižvelgdamas į MB „Tigema“, atstovaujančios akcinei bendrovei „Kauno energija“ pagal 2022 m. spalio 13 d. įgaliojimą Nr. A-32(E)-32, 2022 m. lapkričio 29 d. prašymą „Prašymas organizuoti plano patvirtinimą (Vilijampolės, Žaliakalnio, Eigulių, Dainavos ir Petrašiūnų mikrorajonuose)“:

1. T v i r t i n u Šilumos perdavimo tinklų, esančių Kauno miesto Vilijampolės, Žaliakalnio, Eigulių, Dainavos ir Petrašiūnų mikrorajonuose, apsaugos zonų planą (8K) (pridedama).

2. N u s t a t a u, kad šis įsakymas ir Šilumos perdavimo tinklų, esančių Kauno miesto Vilijampolės, Žaliakalnio, Eigulių, Dainavos ir Petrašiūnų mikrorajonuose, apsaugos zonų planas (8K) skelbiami uždarosios akcinės bendrovės „Kauno energija“ interneto svetainėje www.kaunoenergija.lt.

Energetikos ministras

Dainius Kreivys

OBJEKTAS	ŠILUMOS PERDAVIMO TINKLŲ, ESANČIŲ KAUNO MIESTO VILIJAMPOLĖS, ŽALIAKALNIO, EIGULIŲ, DAINAVOS, IR PETRAŠIŪNŲ MIKRORAJONUOSE, APSAUGOS ZONŲ PLANAS (8K)
PAVADINIMAS	APSAUGOS ZONŲ PLANAS M 1:2000
IŠLEIDIMO METAI	2022

Aiškinamasis raštas

Plano pavadinimas: Šilumos perdavimo tinklų esančių Kauno miesto Vilijampolės, Žaliakalnio, Eigulių, Dainavos ir Petrašiūnų mikrorajonuose apsaugos zonų planas (8K).

Plano objektas: šilumos perdavimo tinklų apsaugos zonų nustatymas ir planų parengimas 8K šilumos perdavimo tinklų ilgis apie 10201,30 m . Šiluminių kamerų kiekis - 77 vnt

Plano teritorija: Kauno miesto Vilijampolės, Žaliakalnio, Eigulių, Dainavos ir Petrašiūnų mikrorajonai.

Plano iniciatorius: AB „Kauno energija“, Raudondvario pl. 84, LT-47179 Kaunas, tel. +370 800 11011, el. p. info@kaunoenergija.lt, interneto svetainės adresas: <https://www.kaunoenergija.lt>. Atsakingas asmuo – Diana Levanienė, el.p. d.levaniene@kaunoenergija.lt.

Plano rengėjas: MB „Tigema“, Pikulo g. 182-2, Kaunas, tel. 8655 42252, el.p. sarunas@tigema.lt, interneto svetainės adresas: www.tigema.lt. Projekto vadovas – Šarūnas Levanas, el. p. sarunas.levanas@gmail.com.

Plano rengimo teisinis pagrindas: Lietuvos Respublikos specialiųjų žemės naudojimo sąlygų įstatymas ir tarp AB „Kauno energija“ ir MB „Tigema“ 2022 m. birželio 14 d. pasirašyta Paslaugų teikimo sutartis Nr. MR-KE-P-107-602.

Plano tikslas: vadovaujantis Elektros tinklų, magistralinių dujotiekių ir naftotiekių (produktotiekių), skirstomųjų dujotiekių, šilumos perdavimo tinklų apsaugos zonų, magistralinių dujotiekių vietovės klasių teritorijų planų rengimo (nerengiant teritorijų planavimo dokumento ar žemės valdos projekto) ir tvirtinimo tvarkos aprašu parengti Kauno miesto Vilijampolės, Žaliakalnio, Eigulių, Dainavos ir Petrašiūnų mikrorajonuose esančių šilumos perdavimo tinklų ir susijusios infrastruktūros apsaugos zonų planą.

Teisinis pagrindas: Planas parengtas vadovaujantis:

- Lietuvos Respublikos kelių įstatymu;
- Lietuvos Respublikos geodezijos ir kartografijos įstatymu;
- Lietuvos Respublikos miškų įstatymu;
- Lietuvos Respublikos nekilnojamojo kultūros paveldo apsaugos įstatymu;
- Lietuvos Respublikos nekilnojamojo turto kadastro įstatymu;
- Lietuvos Respublikos nekilnojamojo turto registro įstatymu;
- Lietuvos Respublikos savivaldybių infrastuktūros plėtros įstatymu;
- Lietuvos Respublikos specialiųjų žemės naudojimo sąlygų įstatymu (toliau – **SŽNS įstatymas**);
- Lietuvos Respublikos statybos įstatymu;
- Lietuvos Respublikos šilumos ūkio įstatymu;
- Lietuvos Respublikos teritorijų planavimo įstatymu;
- Lietuvos Respublikos vietos savivaldos įstatymu;
- Lietuvos Respublikos žemės įstatymu;
- Lietuvos Respublikos Vyriausybės 2019 m. gruodžio 11 d. nutarimu Nr. 1248 „Dėl Lietuvos Respublikos specialiųjų žemės naudojimo sąlygų įstatymo įgyvendinimo“;
- Lietuvos Respublikos Vyriausybės 2014 m. balandžio 23 d. nutarimu Nr. 379 „Dėl Nekilnojamojo turto registro nuostatų patvirtinimo“;
- Lietuvos Respublikos Vyriausybės 2002 m. balandžio 15 d. nutarimu Nr. 534 „Dėl Nekilnojamojo turto kadastro nuostatų patvirtinimo“;
- Lietuvos Respublikos energetikos ministro 2020 m. spalio 13 d. įsakymu Nr. 1-339 „Dėl Elektros tinklų, magistralinių dujotiekių ir naftotiekių (produktotiekių), skirstomųjų dujotiekių, šilumos perdavimo tinklų apsaugos zonų, magistralinių dujotiekių vietovės klasių teritorijų planų

rengimo (nerengiant teritorijų planavimo dokumento ar žemės valdos projekto) ir tvirtinimo tvarkos aprašo patvirtinimo“ (toliau– **Tvarkos aprašas**);

– Valstybinės geodezijos ir kartografijos tarnybos prie Lietuvos Respublikos Vyriausybės direktoriaus 2000 m. birželio 19 d. įsakymu Nr. 45 „Dėl Techninių reikalavimų reglamento GKTR 2.11.03:2014 „Topografinių erdviųjų objektų rinkinys ir topografinių erdviųjų objektų sutartiniai ženklai“ patvirtinimo“;

– Lietuvos Respublikos žemės ūkio ministro 2019 m. gruodžio 16 d. įsakymu Nr. 3D- 700 „Dėl Teritorijų, kuriose taikomos specialiosios žemės naudojimo sąlygos, erdviųjų duomenų rinkinio specifikacijos patvirtinimo“ (toliau – **Rinkinio specifikacija**).

Plano rengimas

Plano iniciatorius – AB „Kauno energija“ turi teisę vykdyti šilumos tiekimo veiklą Kauno ir Jurbarko miestuose bei Kauno rajone (Akademijos mstl., Ežerėlio m., Domeikavos k., Garliavos m., Girionių k., Neveronių k., Raudondvario k.). Taip pat bendrovė tiekia karštą vandenį (vykdo karšto vandens tiekėjo veiklą) daliai daugiabučių gyvenamųjų namų Kaune ir Jurbarke bei Kauno rajone tiems vartotojams, kurie teisės aktų nustatyta tvarka bendrovę pasirinko kaip karšto vandens tiekėją.

Vadovaujantis SŽNS įstatymo nuostatomis, Plano iniciatorius turi pareigą atlikti žymas, registruoti šilumos tinklus ir susijusios infrastruktūros objektų, įrengtų iki SŽNS įstatymo įsigaliojimo dienos, apsaugos zonas Nekilnojamojo turto registre ir Nekilnojamojo turto kadastre.

Vadovaujantis Tvarkos aprašo 8 punkto nuostatomis, Planas parengtas naudojant šiuos aktualius duomenis:

- Plano iniciatoriaus pateiktą aktualią šilumos tinklų ir susijusios infrastruktūros objektų faktinės padėties grafinių duomenų informaciją, kurie Plano grafinėje dalyje žymimi vadovaujantis Tvarkos aprašo 6.2.2 punkte nurodytu 0,1 m tikslumu;

- Nekilnojamo turto kadastro duomenimis (duomenų teikėjas: VĮ „Registru centras“);

- 2022 m. Lietuvos Respublikos georeferentinio pagrindo kadastro erdviųjų duomenų rinkinį GRPK (duomenų teikėjas: Lietuvos Respublikos žemės ūkio ministerija);

- 2021 m. LR teritorijos M 1:10000 skaitmeninį rastrinį ortofotografinį žemėlapij ORT10LT (duomenų teikėjas: Nacionalinė žemės tarnyba prie Žemės ūkio ministerijos).

Brėžinyje šilumos tinklai ir susijusios infrastruktūros objektai atvaizduoti sutartiniais ženklais, kurie reglamentuoti techninių reikalavimų reglamente GKTR 2.11.03:2014 „Topografinių 4 erdviųjų objektų rinkinys ir topografinių erdviųjų objektų sutartiniai ženklai“. Plano erdviųjų duomenų rinkinys sudarytas vadovaujantis Rinkinio specifikacija.

Už tinkamą apsaugos zonos ir teritorijos dydžio nurodymą ir šios apsaugos zonos ir teritorijos pažymėjimą brėžinyje atsakingas Plano rengėjas.

Planu nustatomų šilumos tinklų ir susijusios infrastruktūros objektų apsaugos zonų pločiai atitinka SŽNS įstatymo III skyriaus „Inžinerinė infrastruktūra“ 12 skirsnio „Šilumos perdavimo tinklų apsaugos zonos ir jose taikomos specialiosios žemės naudojimo sąlygos“ 48 straipsnio nuostatas:

- Antžeminių šilumos perdavimo tinklų vamzdynų (GKODAS: az651) ir požeminių šilumos bei karšto vandens perdavimo tinklų vamzdynų (GKODAS: az652) apsaugos zona – išilgai antžeminio šilumos perdavimo tinklų vamzdyno ar požeminių šilumos bei karšto vandens perdavimo tinklų vamzdyno esanti žemės juosta, kurios ribos yra po 5 metrus į abi puses nuo kanalo (arba vamzdyno, jeigu vamzdynas paklotas bekanaliu būdu) išorinių ribų ir žemė po šia juosta.

- Šiluminių kamerų, sklendžių priežiūros statinių, drenažo šulinių, termofikacinio vandens bei drenažo siurblių, grupinių šilumos punktų (GKODAS: az653) apsaugos zona – 5 metrų pločio žemės juosta aplink šių įrenginių ir (ar) statinių išorines ribas ir žemė po šia juosta.

Ūkinės veiklos apribojimai nustatyti SŽNS įstatymo III skyriuje „Inžinerinė infrastruktūra“ 12 skirsnyje „Šilumos perdavimo tinklų apsaugos zonos ir jose taikomos specialiosios žemės naudojimo sąlygos“.

Šilumos perdavimo tinklų apsaugos zonose draudžiama:

- pilti druskas (išskyrus atvejus, kai druska barstomi keliai), chemines medžiagas, kurios gali pakenkti šilumos perdavimo tinklams ar jų dalims, atliekas;
- gadinti, užtvirti ar užversti kelius, skirtus privažiuoti prie šilumos perdavimo tinklų;
- 2 metrų atstumu į abi puses nuo tinklo kanalo (vamzdyno, drenažo) išorinių ribų sodinti ir auginti želdinius (išskyrus žolinius augalus). Likusioje šilumos perdavimo tinklų apsaugos zonoje sodinant ir (ar) auginant želdinius, šiems darbams vykdyti turi būti gautas šilumos perdavimo tinklų savininko ar valdytojo pritarimas šio straipsnio 2 dalyje nurodyta tvarka.
- Šilumos perdavimo tinklų apsaugos zonose, Statybos įstatyme, Teritorijų planavimo įstatyme ar energetikos ministro nustatyta tvarka negavus šių šilumos perdavimo tinklų savininko ar valdytojo pritarimo (derinimo) projektui ar numatomai veiklai, draudžiama:
 - statyti, rekonstruoti, griauti statinius ir įrengti, išardyti įrenginius;
 - keisti žemės paviršiaus altitudes (kasti gruntą arba užpilti papildomą grunto sluoksnį);
 - dirbti smūginiais ir (ar) vibraciją sukeliančiais mechanizmais, vykdyti grunto sprogdinimo darbus;
 - vykdyti žemės darbus ar požeminius darbus didesniame kaip 0,3 metro gylyje;
 - statyti ir (ar) įrengti sporto, žaidimų aikšteles, stadionus, turgavietes, lauko teatrus, pramogų zonas ir kitus viešam susibūrimui skirtus inžinerinius statinius ir įrenginius, degalines, pavojingų medžiagų talpyklas, saugyklas ir sąvartynus, motorinių transporto priemonių ir (ar) mechanizmų sustojimo vietas, stovėjimo ir saugojimo aikšteles;
 - sandėliuoti bet kokias medžiagas, išskyrus medžiagas, skirtas šilumos perdavimo tinklų ir jų technologinių priklausinių statybos ir remonto darbams;
 - vykdyti tiesioginius žemės gelmių geologinius tyrimus ir kitus darbus, susijusius su gręžinių įrengimu ir grunto (išskyrus dirvą) bandinių ėmimu;
 - tiesti kitus inžinerinius tinklus.

Šilumos perdavimo tinklų savininkas ar valdytojas nepritaria projektui ar numatomai veiklai, jeigu šio straipsnio 2 dalyje nurodyti darbai pažeis šilumos perdavimo tinklų techninės saugos reikalavimus ir (ar) kels pavojų aplinkai, žmonių turtui, jų gyvybei ar sveikatai.

Rengiant Planą buvo atlikta žemės sklypų, kurie patenka į šilumos tinklų ir susijusios infrastruktūros objektų apsaugos zonas, duomenų analizė.

Bendras žemės sklypų, kurie patenka į šilumos tinklų ir susijusios infrastruktūros objektų apsaugos zonas Kauno miesto Vilijampolės, Žaliakalnio, Eigulių, Dainavos ir Petrašiūnų mikrorajonų (8K) magistralės teritorijose skaičius – 120, valstybės žemės plotų – 29. Iš jų:

- bendras žemės sklypų, kuriems Planu nustatomos šilumos tinklų apsaugos zonos, skaičius – 120 vnt., plotas – 6,7076 ha;
- bendras žemės sklypų, kuriems įregistruotos, bet Planu tikslinamos šilumos tinklų apsaugos zonos, skaičius – 91 vnt., plotas – 5,3179 ha;
- bendras valstybės žemės plotų, kuriems žemės sklypai nesuformuoti ir kurie patenka į Planu nustatomas šilumos tinklų apsaugos zona, skaičius – 29 vnt., plotas – 4,4964 ha;
- naikinamų apsaugos zonų nėra.

Konkretizuoti duomenys apie kiekvieną žemės sklypą ir žemės plotą, kuriame žemės sklypai nesuformuoti ir kuriems reikia nustatyti, patikslinti šilumos tinklų apsaugos zonas, pateikti 1 ir 2 lentelėse.

Atkreipiame dėmesį, kad atliekant konkrečiau turto (žemės sklypo(-ų)) kadastrinius matavimus, jeigu jų metu nustatomos ar tikslinamos sklypo (-ų) ribos, Planu nustatytų šilumos

tinklų ir susijusios infrastruktūros apsaugos zonų plotai, patenkantys į tokio sklypo ribas, turi būti perskaičiuoti. Vadovaujantis Turto kadastro nuostatų 12 punktu, nekilnojamųjų daiktų kadastro duomenis nustato ar tikslina Lietuvos Respublikos nekilnojamojo turto kadastro įstatyme nurodyti asmenys.

Plano viešinimas ir tvirtinimas, specialiųjų žemės naudojimo sąlygų taikymo pradžia ir kompensavimo tvarka

Vadovaujantis Tvarco aprašo III skirsnio nuostatomis, Plano iniciatorius kreipiasi į Lietuvos Respublikos energetikos ministeriją (toliau – Energetikos ministerija), pateikdamas prašymą organizuoti parengto Plano patvirtinimą (toliau – prašymas). Parengtas Planas, gavus Plano iniciatoriaus prašymą ir priėmus sprendimą teikti Planą tvirtinti, teikiamas tvirtinti energetikos ministrui. Sprendimą teikti Planą tvirtinti priima ir Planą energetikos ministrui teikia tvirtinti Energetikos ministerijos struktūrinis padalinys.

Energetikos ministerijos struktūrinis padalinys ne vėliau kaip kitą darbo dieną po pranešimo išsiuntimo Plano iniciatoriui paskelbia informaciją apie parengtą ir pateiktą tvirtinti Planą Energetikos ministerijos interneto svetainėje.

Likus ne mažiau kaip 10 darbo dienų iki Energetikos ministro įsakymo dėl Plano patvirtinimo pasirašymo dienos, Plano iniciatorius informuoja apie parengtą ir tvirtinti pateiktą Planą, nurodant kur galima su juo susipažinti. Informacija turi būti paskelbta Kauno miesto savivaldybės internetinėje svetainėje. Energetikos ministerijos struktūrinis padalinys informaciją paskelbia Energetikos ministerijos interneto svetainėje.

Likus ne mažiau kaip 10 darbo dienų iki energetikos ministro įsakymo dėl Plano patvirtinimo pasirašymo dienos, šio įsakymo projektas ar nuoroda, kur galima susipažinti su šiuo projektu, paskelbiamas nacionaliniame („Lietuvos rytas“) ir vietiniame laikraštyje („Kauno diena“), Kauno miesto savivaldybės interneto svetainėje ir Energetikos ministerijos interneto svetainėje.

Vadovaujantis SŽNS įstatymo II skyriaus II skirsnio nuostatomis, Plano iniciatorius per 15 darbo dienų nuo Plano patvirtinimo dienos raštu (siunčiant paštu) praneša žemės sklypo, kuriame numatoma taikyti specialiąsias žemės naudojimo sąlygas, savininkui, valstybinės ar savivaldybės žemės patikėtiniui, taip pat fiziniam ar juridiniam asmeniui arba kitai organizacijai ar jų padaliniams, naudojantiems žemę pagal Nekilnojamojo turto registre įregistruotą sutartį, ir (ar) šioje nustatytoje teritorijoje esančių Nekilnojamojo turto registre įregistruotų nekilnojamųjų daiktų savininkams ar patikėtiniams jų deklaruotos gyvenamosios vietos ar buveinės adresu, nurodydamas konkrečias nustatytas šiame įstatyme nurodytas teritorijas ir jose taikytinas specialiąsias žemės naudojimo sąlygas (arba pateikia nuorodą, kur su jomis galima susipažinti) ir sprendimą, kuriuo buvo patvirtintas teritorijų planavimo dokumentas arba sprendimą, kuriuo buvo patvirtintas atitinkamos teritorijos planas. Tuo pačiu raštu informuojama apie teisę kreiptis į konkretų subjektą (nurodant jo pavadinimą, juridinio asmens arba kitos organizacijos ar jų padalinių kodą, buveinę, kontaktinius duomenis arba fizinio asmens vardą, pavardę, deklaruotą gyvenamąją vietą, kontaktinius duomenis) dėl SŽNS įstatymo 13 straipsnio 1 dalyje nurodytos kompensacijos sumokėjimo.

Prašymą įrašyti Plane nustatytas šilumos tinklų ir susijusios infrastruktūros objektų apsaugos zonas į Nekilnojamojo turto kadastrą ir Nekilnojamojo turto registrą kartu su Nekilnojamojo turto kadastro nuostatuose nurodytais dokumentais arba prašymą įregistruoti į Nekilnojamojo turto registrą Plano iniciatorius pateikia SŽNS įstatymo 9 straipsnyje, 141 straipsnio 3 ir 13 dalyse nurodyta tvarka.

Specialiosios žemės naudojimo sąlygos Nekilnojamojo turto registre įregistruotam žemės sklypui (jo daliai) taikomos nuo žymos apie nustatytas šiame įstatyme nurodytas teritorijas žemės sklypo registro įrašė padarymo dienos.

Kompensaciją išmoka asmuo, suinteresuotas ūkinės veiklos vykdymu – AB „Kauno energija“.

Kompensacija nemokama kai ūkinei ir (ar) kitokiai veiklai, dėl kurios turėjo būti nustatytos SŽNS įstatyme nurodytos teritorijos, statybą leidžiantys dokumentai buvo išduoti, projektai, kuriems įstatymų nustatytais atvejais šie dokumentai neišduodami, buvo suderinti ir (ar) ši veikla buvo pradėta vykdyti iki 1992 m. gegužės 11 d. ir SŽNS įstatymo 13 straipsnio 5 dalyje nurodytais atvejais.

1 lentelė. Žemės sklypų, patenkančių į Šilumos perdavimo tinklų, esančių Kauno miesto Vilijampolės, Žaliakalnio, Eigulių, Dainavos ir Petrašiūnų mikrorajonuose, apsaugos zonų planą (8K), sąrašas

Eil.Nr.	Žemės sklypo unikalus numeris	Žemės sklypo kadastrinis numeris	Žemės sklypo plotas, m ²	Žemės sklypo matavimų tipas	Žemės sklypo paskirnis	Žemės sklypo naudojimo būdas/[pobūdis	Įrašyta specialioji žemės naudojimo sąlyga (plotas)
1	440051844876	190100340226	888	LKS-94	Kita	Daugiabučių gyvenamųjų pastatų ir bendrabučių teritorijos	
2	4400-1455-9105	1901/0034:0191	268	Kitos matavimų sistemos	Kita	Gyvenamosios teritorijos/ Mažaaukščių gyvenamųjų namų statybos	Šilumos perdavimo tinklų apsaugos zonos (III skyrius, dvyliktasis skirsnis) (0,0000 ha)
3	4400-0886-1881	1901/0034:0178	2890	Kitos matavimų sistemos	Kita	Komercinės paskirties objektų teritorijos	Šilumos perdavimo tinklų apsaugos zonos (III skyrius, dvyliktasis skirsnis) (0,0652 ha)
4	1901-0034-0026	1901/0034:0026	62439	LKS-94	Kita	Visuomeninės paskirties teritorijos	Šilumos perdavimo tinklų apsaugos zonos (III skyrius, dvyliktasis skirsnis) (1,1638 ha)
5	1901-0034-0101	1901/0034:0101	401	Kitos matavimų sistemos	Kita	Gyvenamosios teritorijos/ Mažaaukščių gyvenamųjų namų statybos	Šilumos perdavimo tinklų apsaugos zonos (III skyrius, dvyliktasis skirsnis) (0,0000 ha)
6	1901-0033-0084	1901/0033:0084	2342	Kitos matavimų sistemos	Kita	Pramonės ir sandėliavimo objektų teritorijos	Šilumos perdavimo tinklų apsaugos zonos (III skyrius, dvyliktasis skirsnis) (0,0000 ha)
7	1901-0041-0030	1901/0041:0030	309	Kitos matavimų sistemos	Kita	Gyvenamosios teritorijos/ Mažaaukščių gyvenamųjų namų statybos	Šilumos perdavimo tinklų apsaugos zonos (III skyrius, dvyliktasis skirsnis) (0,0090 ha)
8	4400-0883-0140	1901/0046:0039	5901	Kitos matavimų sistemos	Kita	Komercinės paskirties objektų teritorijos	
9	4400-1593-5398	1901/0042:0245	608	Kitos matavimų sistemos	Kita	Vienbučių ir dvibučių gyvenamųjų pastatų teritorijos	
10	4400-0758-4596	1901/0041:0050	891	Kitos matavimų sistemos	Kita	Komercinės paskirties objektų teritorijos	Šilumos perdavimo tinklų apsaugos zonos (III skyrius, dvyliktasis skirsnis) (0,0160 ha)
11	1901-0041-0017	1901/0041:0017	788	Kitos matavimų sistemos	Kita	Gyvenamosios teritorijos/ Mažaaukščių gyvenamųjų namų statybos	Šilumos perdavimo tinklų apsaugos zonos (III skyrius, dvyliktasis skirsnis) (0,0000 ha)
12	4400-5075-1314	1901/0044:0211	2197	LKS-94	Kita	Komercinės paskirties objektų teritorijos/ Daugiabučių gyvenamųjų pastatų ir bendrabučių teritorijos	Šilumos perdavimo tinklų apsaugos zonos (III skyrius, dvyliktasis skirsnis) (0,1381 ha)
13	4400-0996-8185	1901/0046:0042	4100	Kitos matavimų sistemos	Kita	Komercinės paskirties objektų teritorijos	Šilumos perdavimo tinklų apsaugos zonos (III skyrius, dvyliktasis skirsnis) (0,0052 ha)
14	1901-0043-0025	1901/0043:0025	911	Kitos matavimų sistemos	Kita	Gyvenamosios teritorijos/ Mažaaukščių gyvenamųjų namų statybos	
15	4400-2868-9760	1901/0046:0070	400	LKS-94	Kita	Vienbučių ir dvibučių gyvenamųjų pastatų teritorijos	

16	4400-4879-2725	1901/0046:0080	4004	LKS-94	Kita	Susisiekimo ir inžinerinių komunikacijų aptarnavimo objektų teritorijos	Šilumos perdavimo tinklų apsaugos zonos (III skyrius, dvyliktasis skirsnis) (0,1363 ha)
17	4400-1083-2183	1901/0033:0194	15432	Kitos matavimų sistemos	Kita	Komercinės paskirties objektų teritorijos	Šilumos perdavimo tinklų apsaugos zonos (III skyrius, dvyliktasis skirsnis) (0,0000 ha)
18	4400-5123-9628	1901/0046:0082	47389	LKS-94	Kita	Komercinės paskirties objektų teritorijos/ Bendrojo naudojimo (miestų, miestelių, ir kaimų ar savivaldybių bendrojo naudojimo) teritorijos/ Daugiabučių gyvenamųjų pastatų ir bendrabučių teritorijos/ Susisiekimo ir inžinerinių komunikacijų aptarnavimo objektų teritorijos	
19	1901-0034-0042	1901/0034:0042	726	Kitos matavimų sistemos	Kita	Vienbučių ir dvibučių gyvenamųjų pastatų teritorijos	
20	4400-0825-4317	1901/0046:0037	22313	Kitos matavimų sistemos	Kita	Gyvenamosios teritorijos/ Daugiaaukščių ir aukštybinių gyvenamųjų namų statybos	Šilumos perdavimo tinklų apsaugos zonos (III skyrius, dvyliktasis skirsnis) (0,0000 ha)
21	4400-1810-9185	1901/0046:0061	579	Kitos matavimų sistemos	Kita	Komercinės paskirties objektų teritorijos	
22	4400-0326-2568	1901/0041:0040	1711	LKS-94	Kita	Komercinės paskirties objektų teritorijos	Šilumos perdavimo tinklų apsaugos zonos (III skyrius, dvyliktasis skirsnis) (0,1008 ha)
23	4400-0155-6772	1901/0034:0157	508	Kitos matavimų sistemos	Kita	Vienbučių ir dvibučių gyvenamųjų pastatų teritorijos	Šilumos perdavimo tinklų apsaugos zonos (III skyrius, dvyliktasis skirsnis) (0,0100 ha)
24	4400-1152-5910	1901/0034:0185	395	Kitos matavimų sistemos	Kita	Vienbučių ir dvibučių gyvenamųjų pastatų teritorijos	Šilumos perdavimo tinklų apsaugos zonos (III skyrius, dvyliktasis skirsnis) (0,0162 ha)
25	4400-5427-9773	1901/0041:0085	3147	LKS-94	Kita	Komercinės paskirties objektų teritorijos	Šilumos perdavimo tinklų apsaugos zonos (III skyrius, dvyliktasis skirsnis) (0,0566 ha)
26	1901-0036-0080	1901/0036:0080	4076	LKS-94	Kita	Daugiabučių gyvenamųjų pastatų ir bendrabučių teritorijos/ Komercinės paskirties objektų teritorijos/ Susisiekimo ir inžinerinių komunikacijų aptarnavimo objektų teritorijos	Šilumos perdavimo tinklų apsaugos zonos (III skyrius, dvyliktasis skirsnis) (0,1060 ha)
27	4400-4453-7597	1901/0034:0221	499	LKS-94	Kita	Vienbučių ir dvibučių gyvenamųjų pastatų teritorijos	Šilumos perdavimo tinklų apsaugos zonos (III skyrius, dvyliktasis skirsnis) (0,0162 ha)
28	4400-5376-6502	1901/0046:0089	8050	LKS-94	Kita	Komercinės paskirties objektų teritorijos/ Susisiekimo ir inžinerinių komunikacijų aptarnavimo objektų teritorijos	Šilumos perdavimo tinklų apsaugos zonos (III skyrius, dvyliktasis skirsnis) (0,0906 ha)
29	4400-1703-2405	1901/0036:0173	16694	Kitos matavimų sistemos	Kita	Visuomeninės paskirties teritorijos	Šilumos perdavimo tinklų apsaugos zonos (III skyrius, dvyliktasis skirsnis) (0,0000 ha)
30	4400-0933-4547	1901/0046:0040	1890	Kitos matavimų sistemos	Kita	Komercinės paskirties objektų teritorijos	Šilumos perdavimo tinklų apsaugos zonos (III skyrius, dvyliktasis skirsnis) (0,0220 ha)
31	4400-4879-3244	1901/0046:0081	2340	LKS-94	Kita	Susisiekimo ir inžinerinių komunikacijų aptarnavimo objektų teritorijos	Šilumos perdavimo tinklų apsaugos zonos (III skyrius, dvyliktasis skirsnis) (0,0722 ha)
32	1901-0034-0053	1901/0034:0053	377	Kitos matavimų sistemos	Kita	Gyvenamosios teritorijos/ Mažaaukščių gyvenamųjų namų statybos	Šilumos perdavimo tinklų apsaugos zonos (III skyrius, dvyliktasis skirsnis) (0,0000 ha)

33	1901-0034-0126	1901/0034:0126	527	Kitos matavimų sistemos	Kita	Gyvenamosios teritorijos/ Mažaaukščių gyvenamųjų namų statybos	Šilumos perdavimo tinklų apsaugos zonos (III skyrius, dvilyktasis skirsnis) (0,0000 ha)
34	1901-0046-0023	1901/0046:0023	1000	Kitos matavimų sistemos	Kita	Komercinės paskirties objektų teritorijos	Šilumos perdavimo tinklų apsaugos zonos (III skyrius, dvilyktasis skirsnis) (0,0460 ha)
35	4400-4619-8125	1901/7001:0072	25944	LKS-94	Kita	Susisiekimo ir inžinerinių tinklų koridorių teritorijos	
36	4400-1985-5338	1901/0034:0199	654	LKS-94	Kita	Visuomeninės paskirties teritorijos	Šilumos perdavimo tinklų apsaugos zonos (III skyrius, dvilyktasis skirsnis) (0,0382 ha)
37	1901-0043-0068	1901/0043:0068	1548	Kitos matavimų sistemos	Kita	Gyvenamosios teritorijos/ Mažaaukščių gyvenamųjų namų statybos	Šilumos perdavimo tinklų apsaugos zonos (III skyrius, dvilyktasis skirsnis) (0,0120 ha)
38	4400-5376-7710	1901/0046:0088	10000	LKS-94	Kita	Bendrojo naudojimo (miestų, miestelių ir kaimų ar savivaldybių bendrojo naudojimo)teritorijos/ Daugiabučių gyvenamųjų pastatų ir bendrabučių teritorijos/ Susisiekimo ir inžinerinių tinklų koridorių teritorijos	Šilumos perdavimo tinklų apsaugos zonos (III skyrius, dvilyktasis skirsnis) (0,0539 ha)
39	1901-0044-0018	1901/0044:0018	1028	Kitos matavimų sistemos	Kita	Komercinės paskirties objektų teritorijos	Šilumos perdavimo tinklų apsaugos zonos (III skyrius, dvilyktasis skirsnis) (0,0170 ha)
40	4400-1826-0283	1901/0041:0059	9426	LKS-94	Kita	Komercinės paskirties objektų teritorijos	Šilumos perdavimo tinklų apsaugos zonos (III skyrius, dvilyktasis skirsnis) (0,3940 ha)
41	4400-3005-1248	1901/0043:0120	6882	LKS-94	Kita	Komercinės paskirties objektų teritorijos	Šilumos perdavimo tinklų apsaugos zonos (III skyrius, dvilyktasis skirsnis) (0,0576 ha)
42	4400-2487-7616	1901/0034:0027	5943	LKS-94	Kita	Visuomeninės paskirties teritorijos	Šilumos perdavimo tinklų apsaugos zonos (III skyrius, dvilyktasis skirsnis) (0,1263 ha)
43	1901-0034-0010	1901/0034:0010	858	Kitos matavimų sistemos	Kita	Gyvenamosios teritorijos/ Mažaaukščių gyvenamųjų namų statybos	Šilumos perdavimo tinklų apsaugos zonos (III skyrius, dvilyktasis skirsnis) (0,0000 ha)
44	4400-4384-6033	1901/0046:0078	3260	LKS-94	Kita	Daugiabučių gyvenamųjų pastatų ir bendrabučių teritorijos	
45	4400-0621-2872	1901/0034:0173	1197	Kitos matavimų sistemos	Kita	Gyvenamosios teritorijos/ Mažaaukščių gyvenamųjų namų statybos	Šilumos perdavimo tinklų apsaugos zonos (III skyrius, dvilyktasis skirsnis) (0,0200 ha)
46	4400-4456-3453	1901/0034:0222	1697	LKS-94	Kita	Daugiabučių gyvenamųjų pastatų ir bendrabučių teritorijos	Šilumos perdavimo tinklų apsaugos zonos (III skyrius, dvilyktasis skirsnis) (0,0599 ha)
47	4400-4976-6696	1901/0042:0328	569	LKS-94	Kita	Vienbučių ir dvibučių gyvenamųjų pastatų teritorijos	Šilumos perdavimo tinklų apsaugos zonos (III skyrius, dvilyktasis skirsnis) (0,0021 ha)
48	4400-1656-8180	1901/0046:0055	9518	LKS-94	Kita	Komercinės paskirties objektų teritorijos/ Gyvenamosios teritorijos/ Daugiaaukščių ir aukštybinių gyvenamųjų namų statybos	
49	1901-0034-0040	1901/0034:0040	9814	LKS-94	Kita	Pramonės ir sandėliavimo objektų teritorijos/ Komercinės paskirties objektų teritorijos	Šilumos perdavimo tinklų apsaugos zonos (III skyrius, dvilyktasis skirsnis) (0,1380 ha)

50	4400-0741-1303	1901/0041:0048	599	Kitos matavimų sistemos	Kita	Gyvenamosios teritorijos/ Mažaaukščių gyvenamųjų namų statybos	Šilumos perdavimo tinklų apsaugos zonos (III skyrius, dvyliktasis skirsnis) (0,0000 ha)
51	4400-1656-9112	1901/0046:0056	6523	LKS-94	Kita	Bendrojo naudojimo (miestų, miestelių ir kaimų ar savivaldybių bendrojo naudojimo)teritorijos/ Daugiabučių gyvenamųjų pastatų ir bendrabučių teritorijos/ Susisiekimo ir inžinerinių tinklų koridorių teritorijos	
52	4400-1166-3495	1901/0043:0218	8939	Kitos matavimų sistemos	Kita	Pramonės ir sandėliavimo objektų teritorijos	Šilumos perdavimo tinklų apsaugos zonos (III skyrius, dvyliktasis skirsnis) (0,0000 ha)
53	4400-1970-3925	1901/0046:0068	2555	Kitos matavimų sistemos	Kita	Pramonės ir sandėliavimo objektų teritorijos	
54	4400-5189-9700	1901/0041:0082	464	LKS-94	Kita	Vienbučių ir dvibučių gyvenamųjų pastatų teritorijos	Šilumos perdavimo tinklų apsaugos zonos (III skyrius, dvyliktasis skirsnis) (0,0075 ha)
55	4400-1945-6012	1901/0041:0060	2477	LKS-94	Kita	Komercinės paskirties objektų teritorijos	Šilumos perdavimo tinklų apsaugos zonos (III skyrius, dvyliktasis skirsnis) (0,0086 ha)
56	1901-0034-0128	1901/0034:0128	1376	Kitos matavimų sistemos	Kita	Komercinės paskirties objektų teritorijos	Šilumos perdavimo tinklų apsaugos zonos (III skyrius, dvyliktasis skirsnis) (0,0248 ha)
57	1901-0043-0061	1901/0043:0061	435	LKS-94	Kita	Vienbučių ir dvibučių gyvenamųjų pastatų teritorijos	Šilumos perdavimo tinklų apsaugos zonos (III skyrius, dvyliktasis skirsnis) (0,0032 ha)
58	4400-5365-8892	1901/0041:0083	438	LKS-94	Kita	Komercinės paskirties objektų teritorijos	Šilumos perdavimo tinklų apsaugos zonos (III skyrius, dvyliktasis skirsnis) (0,0064 ha)
59	1901-0034-0110	1901/0034:0110	395	Kitos matavimų sistemos	Kita	Gyvenamosios teritorijos/ Mažaaukščių gyvenamųjų namų statybos	
60	1901-0036-0092	1901/0036:0092	1882	Kitos matavimų sistemos	Kita	Visuomeninės paskirties teritorijos	Šilumos perdavimo tinklų apsaugos zonos (III skyrius, dvyliktasis skirsnis) (0,0000 ha)
61	4400-1818-5712	1901/0046:0063	7715	LKS-94	Kita	Komercinės paskirties objektų teritorijos/ Daugiabučių gyvenamųjų pastatų ir bendrabučių teritorijos	
62	4400-1251-2228	1901/0042:0239	14225	Kitos matavimų sistemos	Kita	Visuomeninės paskirties teritorijos	Šilumos perdavimo tinklų apsaugos zonos (III skyrius, dvyliktasis skirsnis) (0,2648 ha)
63	4400-2921-5954	1901/0042:0287	784	LKS-94	Kita	Vienbučių ir dvibučių gyvenamųjų pastatų teritorijos	Šilumos perdavimo tinklų apsaugos zonos (III skyrius, dvyliktasis skirsnis) (0,0143 ha)
64	1901-0041-0015	1901/0041:0015	96118	LKS-94	Kita	Susisiekimo ir inžinerinių komunikacijų aptarnavimo objektų teritorijos	Šilumos perdavimo tinklų apsaugos zonos (III skyrius, dvyliktasis skirsnis) (0,2000 ha)
65	4400-0826-3016	1901/0046:0038	21086	Kitos matavimų sistemos	Kita	Komercinės paskirties objektų teritorijos	
66	4400-3025-1582	1901/0043:0121	6179	LKS-94	Kita	Komercinės paskirties objektų teritorijos	Šilumos perdavimo tinklų apsaugos zonos (III skyrius, dvyliktasis skirsnis) (0,0659 ha)

67	1901-0034-0073	1901/0034:0073	527	Kitos matavimų sistemos	Kita	Gyvenamosios teritorijos/ Mažaaukščių gyvenamųjų namų statybos	Šilumos perdavimo tinklų apsaugos zonos (III skyrius, dvilyktasis skirsnis) (0,0000 ha)
68	4400-0744-0671	1901/0041:0049	460	Kitos matavimų sistemos	Kita	Gyvenamosios teritorijos/ Mažaaukščių gyvenamųjų namų statybos	Šilumos perdavimo tinklų apsaugos zonos (III skyrius, dvilyktasis skirsnis) (0,0460 ha)
69	4400-1013-6028	1901/0034:0181	288	Kitos matavimų sistemos	Kita	Gyvenamosios teritorijos/ Mažaaukščių gyvenamųjų namų statybos	Šilumos perdavimo tinklų apsaugos zonos (III skyrius, dvilyktasis skirsnis) (0,0000 ha)
70	1901-0033-0106	1901/0033:0106	740	Kitos matavimų sistemos	Kita	Gyvenamosios teritorijos/ Mažaaukščių gyvenamųjų namų statybos	
71	1901-0041-0022	1901/0041:0022	804	Kitos matavimų sistemos	Kita	Komercinės paskirties objektų teritorijos	Šilumos perdavimo tinklų apsaugos zonos (III skyrius, dvilyktasis skirsnis) (0,0000 ha)
72	1901-0043-0063	1901/0043:0063	538	Kitos matavimų sistemos	Kita	Gyvenamosios teritorijos/ Mažaaukščių gyvenamųjų namų statybos	Šilumos perdavimo tinklų apsaugos zonos (III skyrius, dvilyktasis skirsnis) (0,0000 ha)
73	4400-1057-1152	1901/0046:0044	1761	Kitos matavimų sistemos	Kita	Pramonės ir sandėliavimo objektų teritorijos	
74	1901-0036-0029	1901/0036:0029	3788	Kitos matavimų sistemos	Kita	Daugiabučių gyvenamųjų pastatų ir bendrabučių teritorijos	Šilumos perdavimo tinklų apsaugos zonos (III skyrius, dvilyktasis skirsnis) (0,0000 ha)
75	1901-0043-0085	1901/0043:0085	17551	Kitos matavimų sistemos	Kita	Daugiabučių gyvenamųjų pastatų ir bendrabučių teritorijos/ Komercinės paskirties objektų teritorijos/ Pramonės ir sandėliavimo objektų teritorijos	Šilumos perdavimo tinklų apsaugos zonos (III skyrius, dvilyktasis skirsnis) (0,0000 ha)
76	4400-4622-1076	1901/0041:0071	319	LKS-94	Kita	Vienbučių ir dvibučių gyvenamųjų pastatų teritorijos	Šilumos perdavimo tinklų apsaugos zonos (III skyrius, dvilyktasis skirsnis) (0,0045 ha)
77	4400-0500-0793	1901/0034:0169	764	Kitos matavimų sistemos	Kita	Gyvenamosios teritorijos/ Mažaaukščių gyvenamųjų namų statybos	
78	4400-1064-9880	1901/0046:0045	5824	Kitos matavimų sistemos	Kita	Komercinės paskirties objektų teritorijos	Šilumos perdavimo tinklų apsaugos zonos (III skyrius, dvilyktasis skirsnis) (0,0000 ha)
79	1901-0033-0088	1901/0033:0088	477	Kitos matavimų sistemos	Kita	Vienbučių ir dvibučių gyvenamųjų pastatų teritorijos	
80	4400-2157-3224	1901/0041:0066	561	LKS-94	Kita	Vienbučių ir dvibučių gyvenamųjų pastatų teritorijos	Šilumos perdavimo tinklų apsaugos zonos (III skyrius, dvilyktasis skirsnis) (0,0010 ha)
81	4400-4145-8818	1901/0033:0217	480	LKS-94	Kita	Vienbučių ir dvibučių gyvenamųjų pastatų teritorijos	Šilumos perdavimo tinklų apsaugos zonos (III skyrius, dvilyktasis skirsnis) (0,0044 ha)
82	1901-0042-0176	1901/0042:0176	585	Kitos matavimų sistemos	Kita	Gyvenamosios teritorijos/ Mažaaukščių gyvenamųjų namų statybos	Šilumos perdavimo tinklų apsaugos zonos (III skyrius, dvilyktasis skirsnis) (0,0000 ha)
83	4400-5366-5753	1901/0041:0084	941	LKS-94	Kita	Komercinės paskirties objektų teritorijos	Šilumos perdavimo tinklų apsaugos zonos (III skyrius, dvilyktasis skirsnis) (0,0443 ha)
84	4400-1958-6019	1901/0041:0061	731	LKS-94	Kita	Gyvenamosios teritorijos/ Mažaaukščių gyvenamųjų namų statybos	Šilumos perdavimo tinklų apsaugos zonos (III skyrius, dvilyktasis skirsnis) (0,0088 ha)

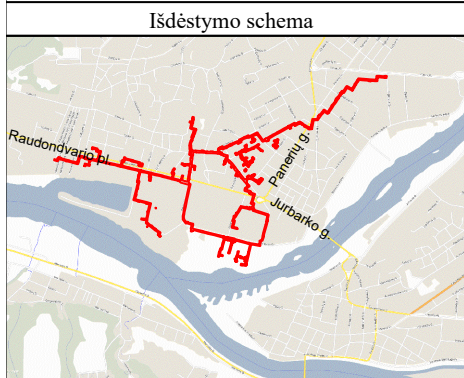
85	4400-0289-6513	1901/0041:0039	1831	Kitos matavimų sistemos	Kita	Gyvenamosios teritorijos/ Mažaaukščių gyvenamųjų namų statybos	
86	1901-0034-0104	1901/0034:0104	780	Kitos matavimų sistemos	Kita	Gyvenamosios teritorijos/ Mažaaukščių gyvenamųjų namų statybos	Šilumos perdavimo tinklų apsaugos zonos (III skyrius, dvyliktasis skirsnis) (0,0000 ha)
87	1901-0041-0033	1901/0041:0033	183845	LKS-94	Kita	Susisiekimo ir inžinerinių komunikacijų aptarnavimo objektų teritorijos	Šilumos perdavimo tinklų apsaugos zonos (III skyrius, dvyliktasis skirsnis) (0,2111 ha)
88	4400-4976-6710	1901/0042:0326	923	LKS-94	Kita	Komercinės paskirties objektų teritorijos	Šilumos perdavimo tinklų apsaugos zonos (III skyrius, dvyliktasis skirsnis) (0,0054 ha)
89	4400-2635-7157	1901/0043:0042	1145	LKS-94	Kita	Daugiabučių gyvenamųjų pastatų ir bendrabučių teritorijos	Šilumos perdavimo tinklų apsaugos zonos (III skyrius, dvyliktasis skirsnis) (0,0322 ha)
90	4400-2871-8672	1901/0036:0039	35639	LKS-94	Kita	Bendrojo naudojimo (miestų, miestelių ir kaimų ar savivaldybių bendrojo naudojimo)teritorijos	Šilumos perdavimo tinklų apsaugos zonos (III skyrius, dvyliktasis skirsnis) (0,3268 ha)
91	4400-3031-5956	1901/0043:0123	1600	LKS-94	Kita	Komercinės paskirties objektų teritorijos	Šilumos perdavimo tinklų apsaugos zonos (III skyrius, dvyliktasis skirsnis) (0,0418 ha)
92	1901-0046-0019	1901/0046:0019	950	Kitos matavimų sistemos	Kita	Gyvenamosios teritorijos/ Mažaaukščių gyvenamųjų namų statybos	Šilumos perdavimo tinklų apsaugos zonos (III skyrius, dvyliktasis skirsnis) (0,0000 ha)
93	1901-0034-0046	1901/0034:0046	271	Kitos matavimų sistemos	Kita	Gyvenamosios teritorijos/ Mažaaukščių gyvenamųjų namų statybos	Šilumos perdavimo tinklų apsaugos zonos (III skyrius, dvyliktasis skirsnis) (0,0000 ha)
94	1901-0041-0025	1901/0041:0025	485	LKS-94	Kita	Vienbučių ir dvibučių gyvenamųjų pastatų teritorijos	Šilumos perdavimo tinklų apsaugos zonos (III skyrius, dvyliktasis skirsnis) (0,0209 ha)
95	4400-1656-9423	1901/0046:0059	1302	LKS-94	Kita	Susisiekimo ir inžinerinių tinklų koridorių teritorijos	
96	4400-0413-4094	1901/0041:0043	700	Kitos matavimų sistemos	Kita	Vienbučių ir dvibučių gyvenamųjų pastatų teritorijos	Šilumos perdavimo tinklų apsaugos zonos (III skyrius, dvyliktasis skirsnis) (0,0178 ha)
97	4400-4021-7152	1901/0041:0068	10613	LKS-94	Kita	Komercinės paskirties objektų teritorijos/ Daugiabučių gyvenamųjų pastatų ir bendrabučių teritorijos	Šilumos perdavimo tinklų apsaugos zonos (III skyrius, dvyliktasis skirsnis) (0,0994 ha)
98	1901-0036-0032	1901/0036:0032	743	Kitos matavimų sistemos	Kita	Gyvenamosios teritorijos/ Mažaaukščių gyvenamųjų namų statybos	Šilumos perdavimo tinklų apsaugos zonos (III skyrius, dvyliktasis skirsnis) (0,0200 ha)
99	1901-0033-0061	1901/0033:0061	928	Kitos matavimų sistemos	Kita	Gyvenamosios teritorijos/ Mažaaukščių gyvenamųjų namų statybos	Šilumos perdavimo tinklų apsaugos zonos (III skyrius, dvyliktasis skirsnis) (0,0000 ha)
100	4400-0557-9653	1901/0034:0171	512	Kitos matavimų sistemos	Kita	Gyvenamosios teritorijos/ Mažaaukščių gyvenamųjų namų statybos	
101	1901-0036-0112	1901/0036:0112	3600	Kitos matavimų sistemos	Kita	Komercinės paskirties objektų teritorijos	Šilumos perdavimo tinklų apsaugos zonos (III skyrius, dvyliktasis skirsnis) (0,0000 ha)
102	1901-0033-0032	1901/0033:0032	836	Kitos matavimų sistemos	Kita	Gyvenamosios teritorijos/ Mažaaukščių gyvenamųjų namų statybos	

103	4400-4880-4891	1901/0041:0074	11265	LKS-94	Kita	Komercinės paskirties objektų teritorijos/ Pramonės ir sandėliavimo objektų teritorijos	Šilumos perdavimo tinklų apsaugos zonos (III skyrius, dvyliktasis skirsnis) (0,1725 ha)
104	1901-0034-0061	1901/0034:0061	928	Kitos matavimų sistemos	Kita	Gyvenamosios teritorijos/ Mažaaukščių gyvenamųjų namų statybos	Šilumos perdavimo tinklų apsaugos zonos (III skyrius, dvyliktasis skirsnis) (0,0000 ha)
105	4400-0492-0861	1901/0041:0044	9076	LKS-94	Kita	Pramonės ir sandėliavimo objektų teritorijos	Šilumos perdavimo tinklų apsaugos zonos (III skyrius, dvyliktasis skirsnis) (0,1058 ha)
106	4400-4880-3972	1901/0041:0073	4609	LKS-94	Kita	Pramonės ir sandėliavimo objektų teritorijos/ Komercinės paskirties objektų teritorijos	Šilumos perdavimo tinklų apsaugos zonos (III skyrius, dvyliktasis skirsnis) (0,2159 ha)
107	1901-0034-0024	1901/0034:0024	90	Kitos matavimų sistemos	Kita		
108	1901-0046-0006	1901/0046:0006	871	Kitos matavimų sistemos	Kita	Gyvenamosios teritorijos/ Mažaaukščių gyvenamųjų namų statybos	
109	1901-0034-0031	1901/0034:0031	480	Kitos matavimų sistemos	Kita	Komercinės paskirties objektų teritorijos	Šilumos perdavimo tinklų apsaugos zonos (III skyrius, dvyliktasis skirsnis) (0,0350 ha)
110	4400-1656-8059	1901/0046:0054	11249	LKS-94	Kita	Komercinės paskirties objektų teritorijos/ Gyvenamosios teritorijos/ Daugiaaukščių ir aukštybinių gyvenamųjų namų statybos	
111	1901-0041-0035	1901/0041:0035	464	LKS-94	Kita	Vienbučių ir dvibučių gyvenamųjų pastatų teritorijos	Šilumos perdavimo tinklų apsaugos zonos (III skyrius, dvyliktasis skirsnis) (0,0040 ha)
112	4400-2019-9935	1901/0034:0200	1163	LKS-94	Kita	Gyvenamosios teritorijos/ Mažaaukščių gyvenamųjų namų statybos	Šilumos perdavimo tinklų apsaugos zonos (III skyrius, dvyliktasis skirsnis) (0,0243 ha)
113	1901-0046-0025	1901/0046:0025	60847	LKS-94	Kita	Komercinės paskirties objektų teritorijos	Šilumos perdavimo tinklų apsaugos zonos (III skyrius, dvyliktasis skirsnis) (0,5369 ha)
114	1901-0046-0005	1901/0046:0005	1233	Kitos matavimų sistemos	Kita	Gyvenamosios teritorijos/ Mažaaukščių gyvenamųjų namų statybos	
115	4400-0850-1620	1901/0043:0211	3471	Kitos matavimų sistemos	Kita	Visuomeninės paskirties teritorijos	Šilumos perdavimo tinklų apsaugos zonos (III skyrius, dvyliktasis skirsnis) (0,0000 ha)
116	1901-0034-0151	1901/0034:0151	8190	LKS-94	Kita	Visuomeninės paskirties teritorijos	Šilumos perdavimo tinklų apsaugos zonos (III skyrius, dvyliktasis skirsnis) (0,0112 ha)
117	1901-0046-0003	1901/0046:0003	1600	LKS-94	Kita	Vienbučių ir dvibučių gyvenamųjų pastatų teritorijos	Šilumos perdavimo tinklų apsaugos zonos (III skyrius, dvyliktasis skirsnis) (0,0340 ha)
118	1901-0041-0004	1901/0041:0004	5841	LKS-94	Kita	Komercinės paskirties objektų teritorijos	Šilumos perdavimo tinklų apsaugos zonos (III skyrius, dvyliktasis skirsnis) (0,1666 ha)
119	4400-4880-7929	1901/0041:0075	6000	LKS-94	Kita	Pramonės ir sandėliavimo objektų teritorijos/ Komercinės paskirties objektų teritorijos	Šilumos perdavimo tinklų apsaugos zonos (III skyrius, dvyliktasis skirsnis) (0,0545 ha)
120	4400-1591-3201	1901/0033:0200	285	LKS-94	Kita	Vienbučių ir dvibučių gyvenamųjų pastatų teritorijos	

2 lentelė. Laisvos valstybinės žemės plotų, patenkančių į Šilumos perdavimo tinklų, esančių Kauno miesto Vilijampolės, Žaliakalnio, Eigulių, Dainavos ir Petrašiūnų mikrorajonuose, apsaugos zonų planą (8K), sąrašas

Laisvos valstybinės žemės ploto numeris	Laisvos valstybinės žemės plotas, m ²	Gyvenamoji vietovė	Koordinatės (LKS-94)	
			X	Y
LVŽ1	206	Kauno m. sav., Kaunas	6085871	490863
LVŽ2	92	Kauno m. sav., Kaunas	6085859	490902
LVŽ3	463	Kauno m. sav., Kaunas	6085841	490968
LVŽ4	1732	Kauno m. sav., Kaunas	6085847	491186
LVŽ5	351	Kauno m. sav., Kaunas	6085836	491351
LVŽ6	263	Kauno m. sav., Kaunas	6085814	491496
LVŽ7	23821	Kauno m. sav., Kaunas	6085683	491855
LVŽ8	9657	Kauno m. sav., Kaunas	6085190	492428
LVŽ9	88	Kauno m. sav., Kaunas	6085102	492105
LVŽ10	705	Kauno m. sav., Kaunas	6085586	492388
LVŽ11	149	Kauno m. sav., Kaunas	6085703	492387
LVŽ12	205	Kauno m. sav., Kaunas	6085740	492388
LVŽ13	9	Kauno m. sav., Kaunas	6085714	492450
LVŽ14	245	Kauno m. sav., Kaunas	6085952	492151
LVŽ15	14	Kauno m. sav., Kaunas	6086043	492319
LVŽ16	921	Kauno m. sav., Kaunas	6086076	492581
LVŽ17	372	Kauno m. sav., Kaunas	6086114	492807
LVŽ18	869	Kauno m. sav., Kaunas	6086175	492879
LVŽ19	161	Kauno m. sav., Kaunas	6086241	492975
LVŽ20	1042	Kauno m. sav., Kaunas	6086321	493032
LVŽ21	1812	Kauno m. sav., Kaunas	6086472	493196
LVŽ22	37	Kauno m. sav., Kaunas	6086476	493295
LVŽ23	230	Kauno m. sav., Kaunas	6086510	493421
LVŽ24	27	Kauno m. sav., Kaunas	6085973	492557
LVŽ25	53	Kauno m. sav., Kaunas	6085964	492568
LVŽ26	1	Kauno m. sav., Kaunas	6085729	492263
LVŽ27	1166	Kauno m. sav., Kaunas	6085329	491596
LVŽ28	17	Kauno m. sav., Kaunas	6085882	491056
LVŽ29	256	Kauno m. sav., Kaunas	6085738	491793

Šilumos perdavimo tinklų esančių Kauno miesto Vilijampolės, Žaliakalnio, Eigulių, Dainavos, ir Petrašiūnų mikrorajonuose, apsaugos zonų planas (8K)



Sutartiniai ženklai:

- Šilumotiekio kameros kontūras
- Šilumotiekio šulinys
- Šilumotiekio kanalo kontūras
- Požeminis šilumotiekio vamzdis

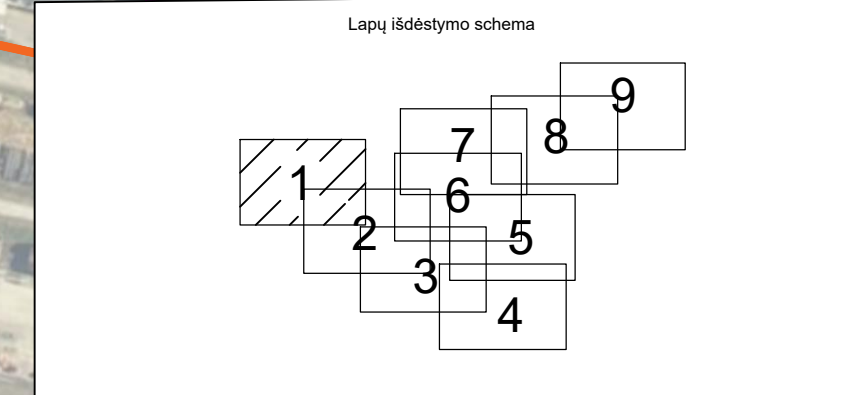
Žemės sklypų teritorijos, kurioms nustatomos arba tikslinamos šilumos perdavimo tinklų apsaugos zonos, unikalus numeris, ribos, jų matavimo tipai:

- 000000000000 Žemės sklypų ribos ir kadastrinis numeris
- LVŽ Laisvos valstybinės žemės (LVŽ) teritorijos, kuriose nustatomos šilumos tinklų apsaugos zonos, ribos ir numeris
- Šilumos perdavimo tinklų apsaugos zonos (III skyrius, dvilyktasis skirsnis) (kodas 148)

Kartografinis pagrindas:

1. Lietuvos Respublikos teritorijos M 1: 10 000 skaitmeninis rastrinis ortografinis žemėlapis ORT10LT
2. Nacionalinės žemės tarnybos prie Žemės ūkio ministerijos, 2018 Lietuvos Respublikos teritorijos M 1:10 000 georeferencinių erdviųjų duomenų rinkinys GDR10LT
3. VĮ "Registru centras", žemės sklypų ribos

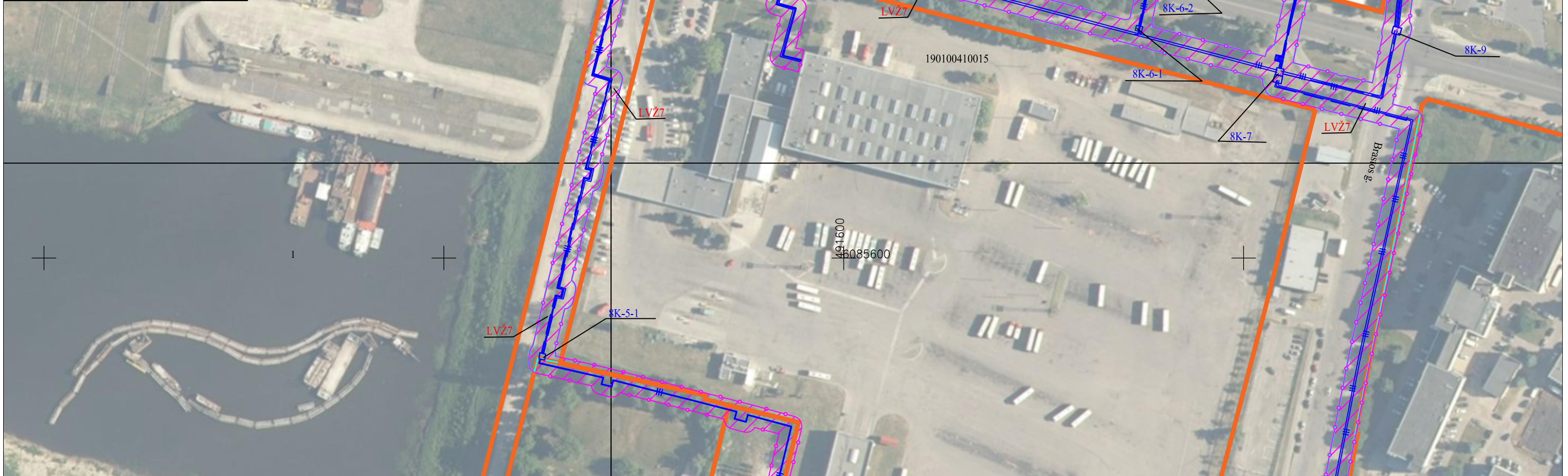
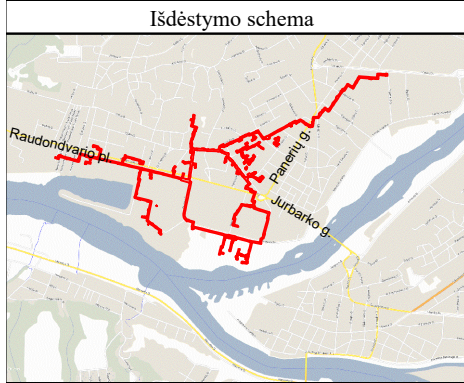
Šilumos tinklo unikalus daikto Nr. 1996-8039-3013; 4400-1121-4485; 4400-1612-1978; 4400-3798-3983; 4400-3798-4026; 4400-5340-0743; 4400-5749-5751



KVAL. PATV. DOK. NR.	TIGEMA <small>TIKSLŲ GEODEZIJAI MATAVIMAI</small>		
	Įm. kodas 304811455, adresas: Pikulo g. 182-2, LT-48439 Kaunas, info@tigema.lt Tel.: +37065542252		
2M-M-2138	PAREIGOS	VARDAS, PAVARDĖ	PARAŠAS
	Matininkas	ŠARŪNAS LEVANAS	
	Asistentas	JUSTINAS ŽALTAUSKAS	
STATYTOJAS / UŽSAKOVAS AB "KAUNO ENERGIJA"			

PAVADINIMAS		
ŠILUMOS PERDAVIMO TINKLŲ ESANČIŲ KAUNO MIESTO VILIJAMPOLĖS, ŽALIAKALNIO, EIGULIŲ, DAINAVOS IR PETRAŠIŪNŲ MIKRORAJONUOSE, APSAUGOS ZONŲ PLANAS (8K)		
BRĖZINIO PAVADINIMAS		
APSAUGOS ZONŲ PLANAS M1:2000		
LAPAS	LAPŲ	
1	9	

Šilumos perdavimo tinklų esančių Kauno miesto Vilijampolės, Žaliakalnio, Eigulių, Dainavos, ir Petrašiūnų mikrorajonuose, apsaugos zonų planas (8K)



Sutartiniai ženklai:

- Šilumotiekio kameros kontūras
- Šilumotiekio šulinys
- Šilumotiekio kanalo kontūras
- Požeminis šilumotiekio vamzdis

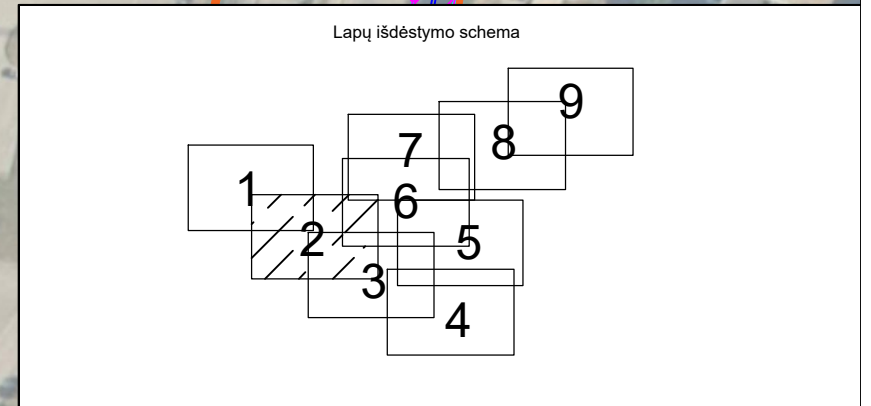
Žemės sklypų teritorijos, kurioms nustatomos arba tikslinamos šilumos perdavimo tinklų apsaugos zonos, unikalus numeris, ribos, jų matavimo tipai:

- 000000000000 Žemės sklypų ribos ir kadastrinis numeris
- LVŽ Laisvos valstybinės žemės (LVŽ) teritorijos, kuriose nustatomos šilumos tinklų apsaugos zonos, ribos ir numeris
- Šilumos perdavimo tinklų apsaugos zonos (III skyrius, dvylikasis skirsnis) (kodas 148)

Kartografinis pagrindas:

1. Lietuvos Respublikos teritorijos M 1: 10 000 skaitmeninis rastrinis ortografinis žemėlapis ORT10LT
2. Nacionalinės žemės tarnybos prie Žemės ūkio ministerijos, 2018 Lietuvos Respublikos teritorijos M 1:10 000 georeferencinių erdviųjų duomenų rinkinys GDR10LT
3. VĮ "Registru centras", žemės sklypų ribos

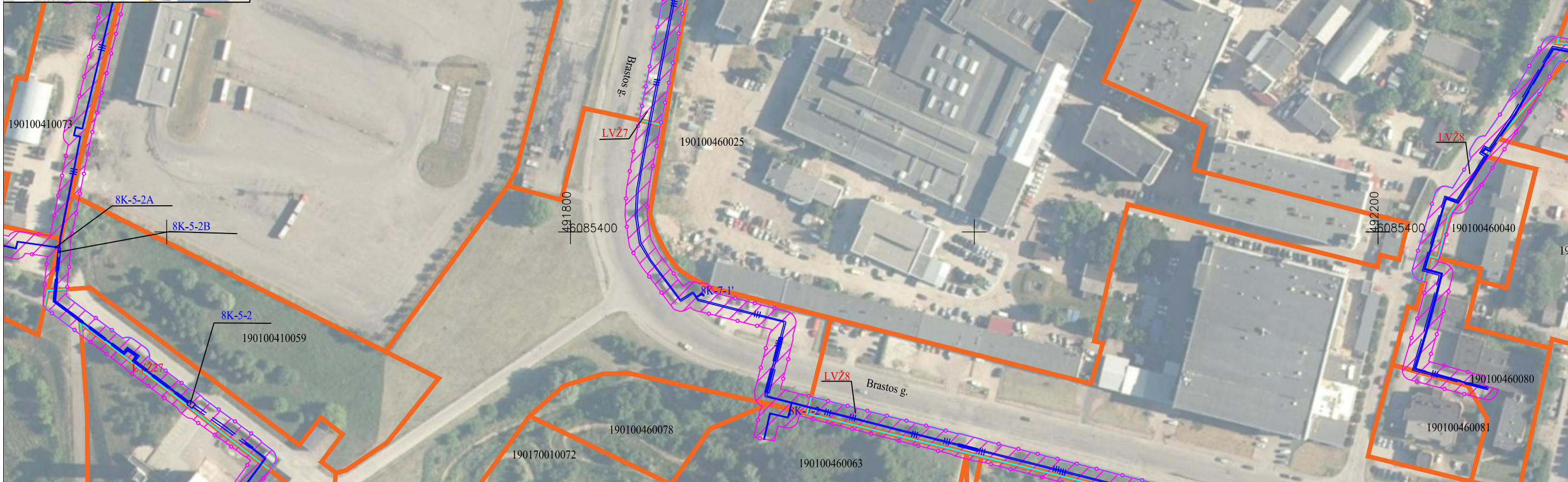
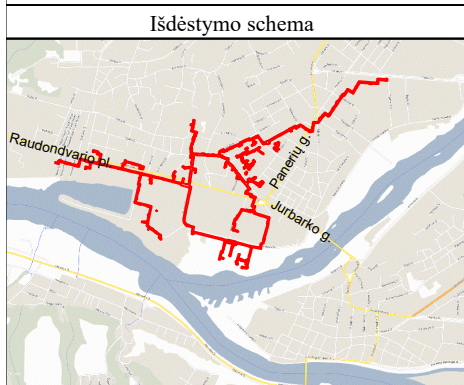
Šilumos tinklo unikalus daikto Nr. 1996-8039-3013; 4400-1121-4485; 4400-1612-1978; 4400-3798-3983; 4400-3798-4026; 4400-5340-0743; 4400-5749-5751



KVAL. PATV. DOK. NR.	TIGEMA <small>TIEKLĖS GEODEZINIAI MATAVIMAI</small>		
	Įm. kodas 304811455, adresas: Pikulo g. 182-2, LT-48439 Kaunas, info@tigema.lt Tel.: +37065542252		
2M-M-2138	PAREIGOS	VARDAS, PAVARDĖ	PARAŠAS
	Matininkas	ŠARŪNAS LEVANAS	
	Asistentas	JUSTINAS ŽALTAUSKAS	
STATYTOJAS / UŽSAKOVAS AB "KAUNO ENERGIJA"			

PAVADINIMAS		
ŠILUMOS PERDAVIMO TINKLŲ ESANČIŲ KAUNO MIESTO VILIJAMPOLĖS, ŽALIAKALNIO, EIGULIŲ, DAINAVOS IR PETRAŠIŪNŲ MIKRORAJONUOSE, APSAUGOS ZONŲ PLANAS (8K)		
BRĖŽINIO PAVADINIMAS		
APSAUGOS ZONŲ PLANAS M1:2000		
LAPAS	LAPŲ	
2	9	

Šilumos perdavimo tinklų esančių Kauno miesto Vilijampolės, Žaliakalnio, Eigulių, Dainavos, ir Petrašiūnų mikrorajonuose, apsaugos zonų planas (8K)



Sutartiniai ženklai:

- Šilumotiekio kameros kontūras
- Šilumotiekio šulinys
- Šilumotiekio kanalo kontūras
- Požeminis šilumotiekio vamzdis

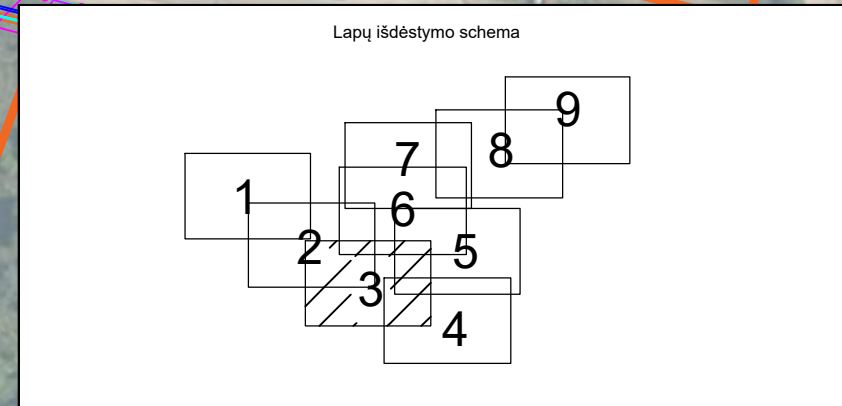
Žemės sklypų teritorijos, kurioms nustatomos arba tikslinamos šilumos perdavimo tinklų apsaugos zonos, unikalūs numeris, ribos, jų matavimo tipai:

- 000000000000 Žemės sklypų ribos ir kadastrinis numeris
- LVŽ Laisvos valstybinės žemės (LVŽ) teritorijos, kuriose nustatomos šilumos tinklų apsaugos zonos, ribos ir numeris
- Šilumos perdavimo tinklų apsaugos zonos (III skyrius, dvyliktas skirsnis) (kodas 148)

Kartografinis pagrindas:

- Lietuvos Respublikos teritorijos M 1: 10 000 skaitmeninis rastrinis ortografinis žemėlapis ORT10LT
- Nacionalinės žemės tarnybos prie Žemės ūkio ministerijos, 2018 Lietuvos Respublikos teritorijos M 1:10 000 georeferencinių erdviųjų duomenų rinkinys GDR10LT
- VĮ "Registru centras", žemės sklypų ribos

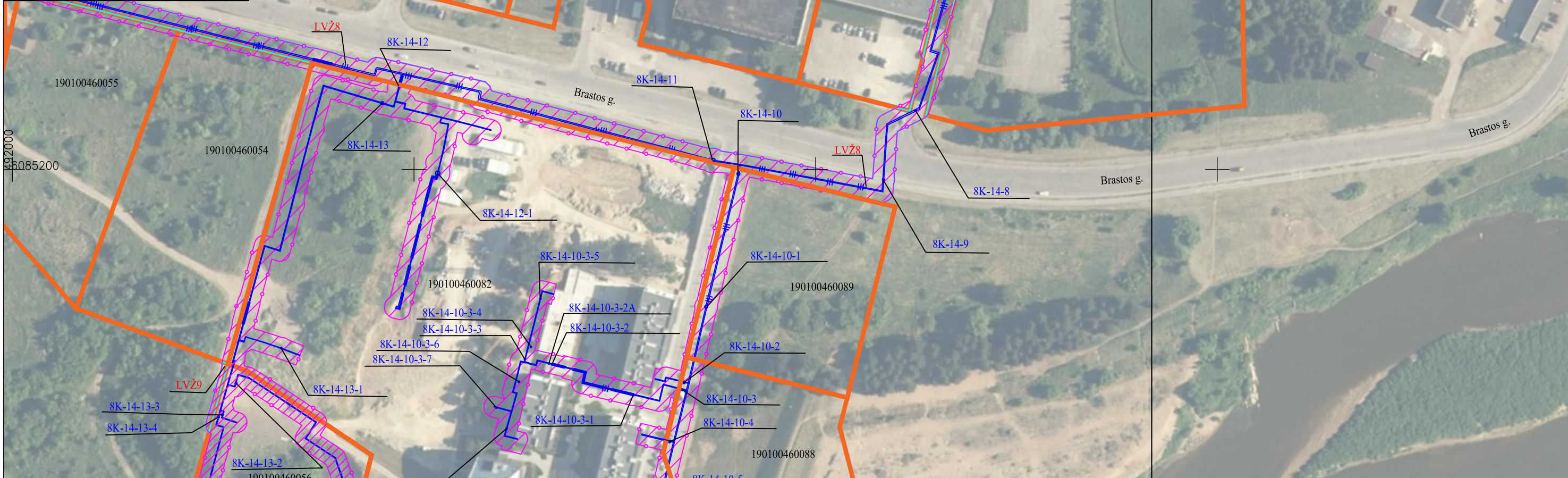
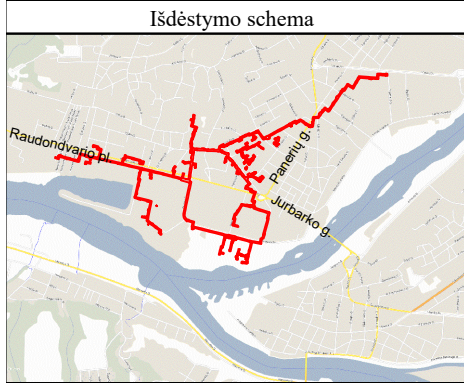
Šilumos tinklo unikalūs daikto Nr. 1996-8039-3013; 4400-1121-4485; 4400-1612-1978; 4400-3798-3983; 4400-3798-4026; 4400-5340-0743; 4400-5749-5751



KVAL. PATV. DOK. NR.	TIGEMA <small>TIEBLOS GEODEZINIAI MATAVIMAI</small>		
	Įm. kodas 304811455, adresas: Pikulo g. 182-2, LT-48439 Kaunas, info@tigema.lt Tel.: +37065542252		
	PAREIGOS	VARDAS, PAVARDĖ	PARAŠAS
2M-M-2138	Matininkas	ŠARŪNAS LEVANAS	
	Asistentas	JUSTINAS ŽALTAUSKAS	
STATYTOJAS / UŽSAKOVAS AB "KAUNO ENERGIJA"			

PAVADINIMAS		
ŠILUMOS PERDAVIMO TINKLŲ ESANČIŲ KAUNO MIESTO VILIJAMPOLĖS, ŽALIAKALNIO, EIGULIŲ, DAINAVOS IR PETRAŠIŪNŲ MIKORAJONUOSE, APSAUGOS ZONŲ PLANAS (8K)		
BRĖZINIO PAVADINIMAS		
APSAUGOS ZONŲ PLANAS M1:2000		
LAPAS	LAPŲ	
3	9	

Šilumos perdavimo tinklų esančių Kauno miesto Vilijampolės, Žaliakalnio, Eigulių, Dainavos, ir Petrašiūnų mikrorajonuose, apsaugos zonų planas (8K)



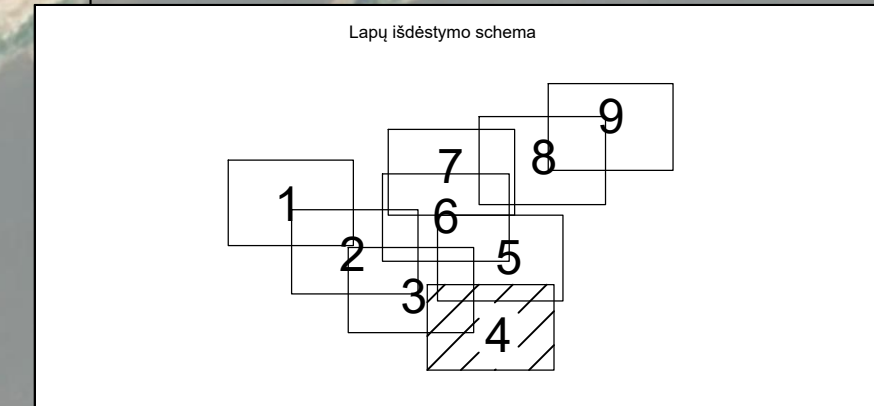
Sutartiniai ženklai:

- Šilumotiekio kameros kontūras
 - Šilumotiekio šulinys
 - Šilumotiekio kanalo kontūras
 - Požeminis šilumotiekio vamzdis
- Žemės sklypų teritorijos, kurioms nustatomos arba tikslinamos šilumos perdavimo tinklų apsaugos zonos, unikalūs numeris, ribos, jų matavimo tipai:
- 000000000000 Žemės sklypų ribos ir kadastrinis numeris
 - LVŽ Laisvos valstybinės žemės (LVŽ) teritorijos, kuriose nustatomos šilumos tinklų apsaugos zonos, ribos ir numeris
 - Šilumos perdavimo tinklų apsaugos zonos (III skyrius, dvylikasis skirsnis) (kodas 148)

Kartografinis pagrindas:

1. Lietuvos Respublikos teritorijos M 1: 10 000 skaitmeninis rastrinis ortografinis žemėlapis ORT10LT
2. Nacionalinės žemės tarnybos prie Žemės ūkio ministerijos, 2018 Lietuvos Respublikos teritorijos M 1:10 000 georeferencinių erdviųjų duomenų rinkinys GDR10LT
3. VĮ "Registru centras", žemės sklypų ribos

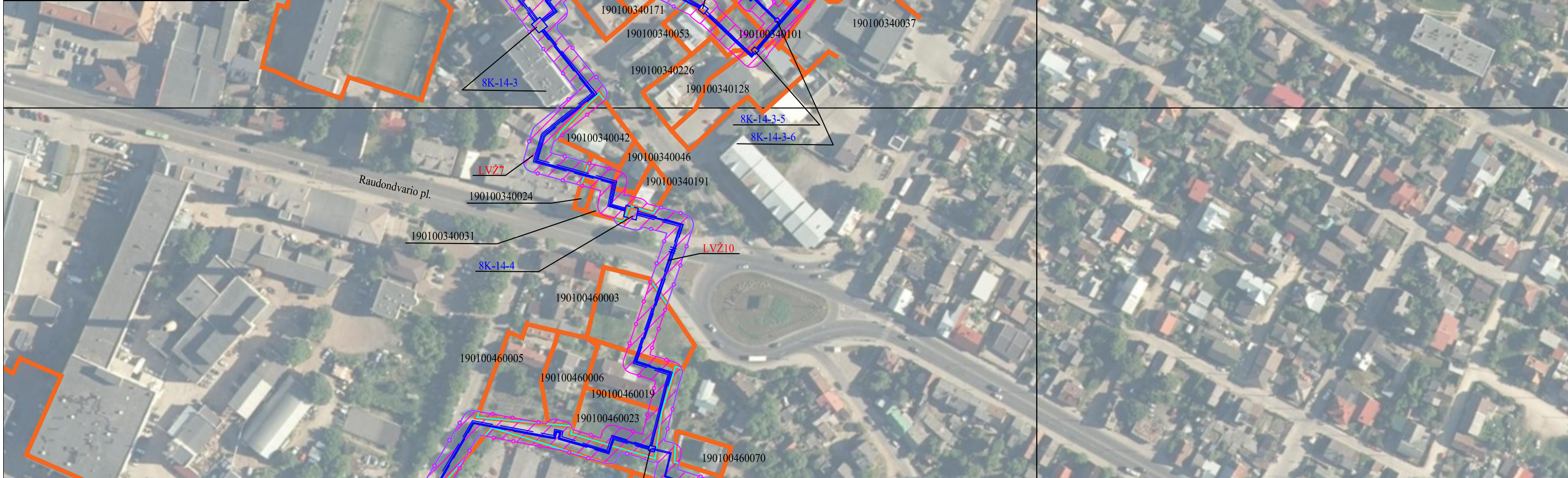
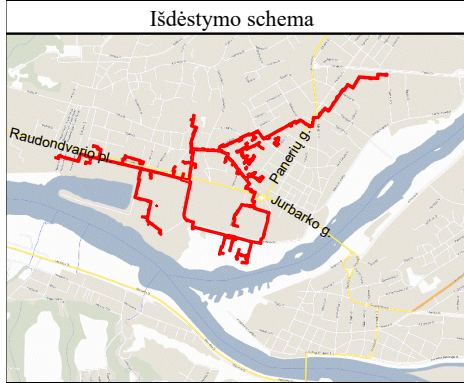
Šilumos tinklo unikalūs daikto Nr. 1996-8039-3013; 4400-1121-4485; 4400-1612-1978; 4400-3798-3983; 4400-3798-4026; 4400-5340-0743; 4400-5749-5751



KVAL. PATV. DOK. NR.	TIGEMA <small>TIEBŪS GEODEZINIAI MATAVIMAI</small>		
	Įm. kodas 304811455, adresas: Pikulo g. 182-2, LT-48439 Kaunas, info@tigema.lt Tel.: +37065542252		
	PAREIGOS	VARDAS, PAVARDĖ	PARAŠAS
2M-M-2138	Matininkas	ŠARŪNAS LEVANAS	
	Asistentas	JUSTINAS ŽALTAUSKAS	
STATYTOJAS / UŽSAKOVAS AB "KAUNO ENERGIJA"			

PAVADINIMAS		
ŠILUMOS PERDAVIMO TINKLŲ ESANČIŲ KAUNO MIESTO VILIJAMPOLĖS, ŽALIAKALNIO, EIGULIŲ, DAINAVOS IR PETRAŠIŪNŲ MIKORAJONUOSE, APSAUGOS ZONŲ PLANAS (8K)		
BRĖŽINIO PAVADINIMAS		
APSAUGOS ZONŲ PLANAS M1:2000		
LAPAS	LAPŲ	
4	9	

Šilumos perdavimo tinklų esančių Kauno miesto Vilijampolės, Žaliakalnio, Eigulių, Dainavos, ir Petrašiūnų mikrorajonuose, apsaugos zonų planas (8K)



Sutartiniai ženklai:

- Šilumotiekio kameros kontūras
- Šilumotiekio šulinys
- Šilumotiekio kanalo kontūras
- Požeminis šilumotiekio vamzdis

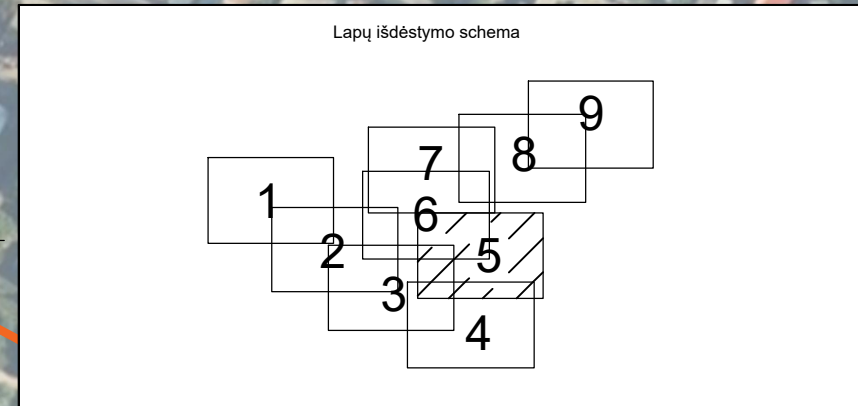
Žemės sklypų teritorijos, kurioms nustatomos arba tikslinamos šilumos perdavimo tinklų apsaugos zonos, unikalūs numeris, ribos, jų matavimo tipai:

- 000000000000 Žemės sklypų ribos ir kadastrinis numeris
- LVŽ Laisvos valstybinės žemės (LVŽ) teritorijos, kuriose nustatomos šilumos tinklų apsaugos zonos, ribos ir numeris
- Šilumos perdavimo tinklų apsaugos zonos (III skyrius, dvyliktasis skirsnis) (kodas 148)

Kartografinis pagrindas:

- Lietuvos Respublikos teritorijos M 1: 10 000 skaitmeninis rastrinis ortografinis žemėlapis ORT10LT
- Nacionalinės žemės tarnybos prie Žemės ūkio ministerijos, 2018 Lietuvos Respublikos teritorijos M 1:10 000 georeferencinių erdviųjų duomenų rinkinys GDR10LT
- VĮ "Registru centras", žemės sklypų ribos

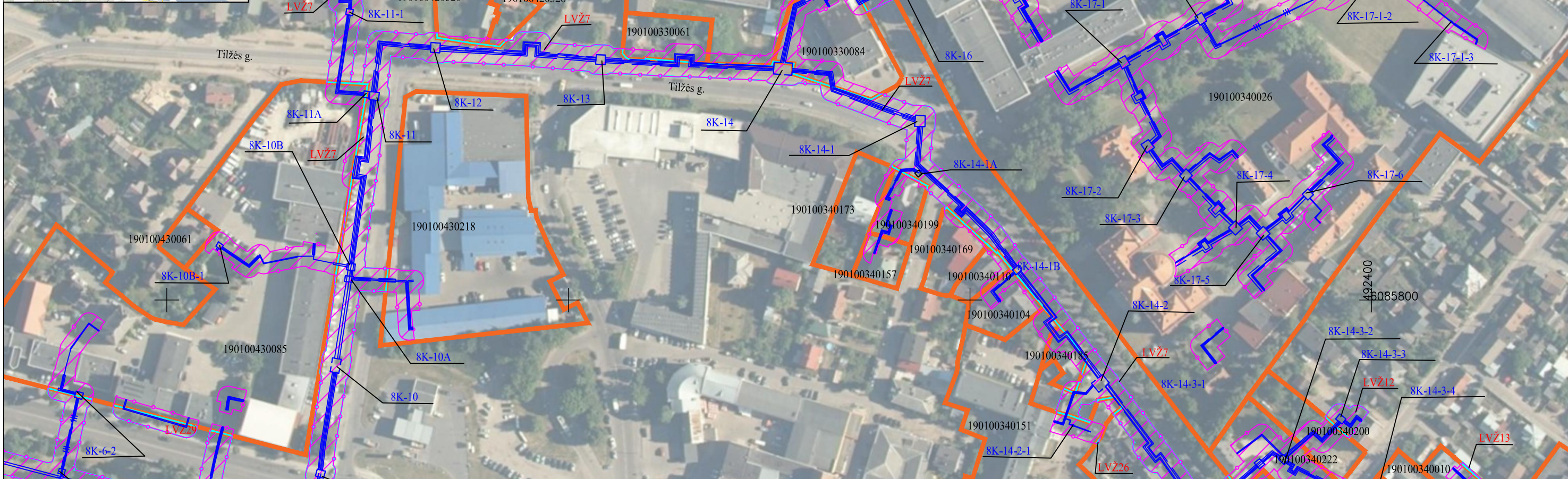
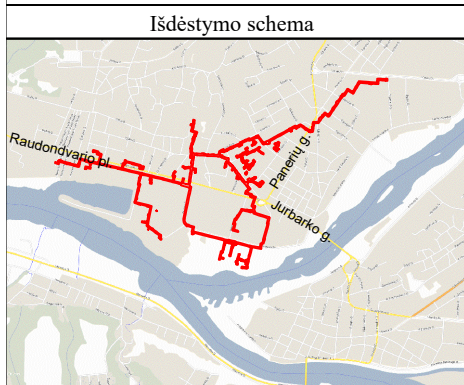
Šilumos tinklo unikalus daikto Nr. 1996-8039-3013; 4400-1121-4485; 4400-1612-1978; 4400-3798-3983; 4400-3798-4026; 4400-5340-0743; 4400-5749-5751



KVAL. PATV. DOK. NR.	TIGEMA <small>TIEBLOS GEODEZINIAI MATAVIMAI</small>	
	Įm. kodas 304811455, adresas: Pikulo g. 182-2, LT-48439 Kaunas, info@tigema.lt Tel.: +37065542252	
	PAREIGOS	VARDAS, PAVARDĖ
2M-M-2138	Matininkas	ŠARŪNAS LEVANAS
	Asistentas	JUSTINAS ŽALTAUSKAS
STATYTOJAS / UŽSAKOVAS AB "KAUNO ENERGIJA"		

PAVADINIMAS		
ŠILUMOS PERDAVIMO TINKLŲ ESANČIŲ KAUNO MIESTO VILIJAMPOLĖS, ŽALIAKALNIO, EIGULIŲ, DAINAVOS IR PETRAŠIŪNŲ MIKORAJONUOSE, APSAUGOS ZONŲ PLANAS (8K)		
BRĖŽINIO PAVADINIMAS		
APSAUGOS ZONŲ PLANAS M1:2000		
LAPAS	LAPŲ	
5	9	

Šilumos perdavimo tinklų esančių Kauno miesto Vilijampolės, Žaliakalnio, Eigulių, Dainavos, ir Petrašiūnų mikrorajonuose, apsaugos zonų planas (8K)



Sutartiniai ženklai:

- Šilumotiekio kameros kontūras
- Šilumotiekio šulinys
- Šilumotiekio kanalo kontūras
- Požeminis šilumotiekio vamzdis

Žemės sklypų teritorijos, kurioms nustatomos arba tikslinamos šilumos perdavimo tinklų apsaugos zonos, unikalūs numeris, ribos, jų matavimo tipai:

000000000000 Žemės sklypų ribos ir kadastrinis numeris

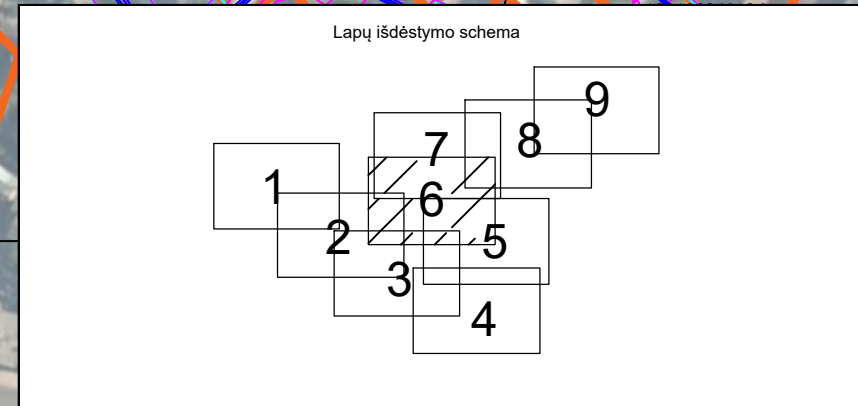
LVŽ Laisvos valstybinės žemės (LVŽ) teritorijos, kuriose nustatomos šilumos tinklų apsaugos zonos, ribos ir numeris

Šilumos perdavimo tinklų apsaugos zonos (III skyrius, dvyliktas skirsnis) (kodas 148)

Kartografinis pagrindas:

- Lietuvos Respublikos teritorijos M 1: 10 000 skaitmeninis rastrinis ortografinis žemėlapis ORT10LT
- Nacionalinės žemės tarnybos prie Žemės ūkio ministerijos, 2018 Lietuvos Respublikos teritorijos M 1:10 000 georeferencinių erdviųjų duomenų rinkinys GDR10LT
- VĮ "Registru centras", žemės sklypų ribos

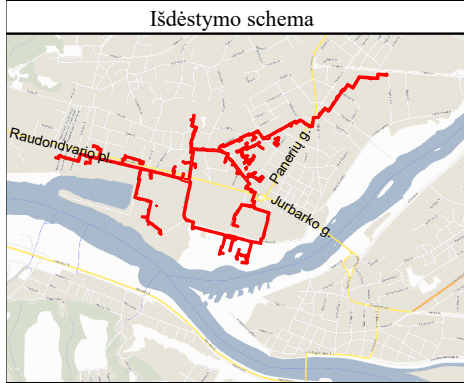
Šilumos tinklo unikalus daikto Nr. 1996-8039-3013; 4400-1121-4485; 4400-1612-1978; 4400-3798-3983; 4400-3798-4026; 4400-5340-0743; 4400-5749-5751



KVAL. PATV. DOK. NR.	TIGEMA TIEKLĖS GEODEZINIAI MATAVIMAI		
	Įm. kodas 304811455, adresas: Pikulo g. 182-2, LT-48439 Kaunas, info@tigema.lt Tel.: +37065542252		
	PAREIGOS	VARDAS, PAVARDĖ	PARAŠAS
2M-M-2138	Matininkas	ŠARŪNAS LEVANAS	
	Asistentas	JUSTINAS ŽALTAUSKAS	
STATYTOJAS / UŽSAKOVAS AB "KAUNO ENERGIJA"			

PAVADINIMAS		
ŠILUMOS PERDAVIMO TINKLŲ ESANČIŲ KAUNO MIESTO VILIJAMPOLĖS, ŽALIAKALNIO, EIGULIŲ, DAINAVOS IR PETRAŠIŪNŲ MIKORAJONUOSE, APSAUGOS ZONŲ PLANAS (8K)		
BRĖZINIO PAVADINIMAS		
APSAUGOS ZONŲ PLANAS M1:2000		
LAPAS	LAPŲ	
6	9	

Šilumos perdavimo tinklų esančių Kauno miesto Vilijampolės, Žaliakalnio, Eigulių, Dainavos, ir Petrašiūnų mikrorajonuose, apsaugos zonų planas (8K)



Sutartiniai ženklai:

- Šilumotiekio kameros kontūras
- Šilumotiekio šulinys
- Šilumotiekio kanalo kontūras
- Požeminis šilumotiekio vamzdis

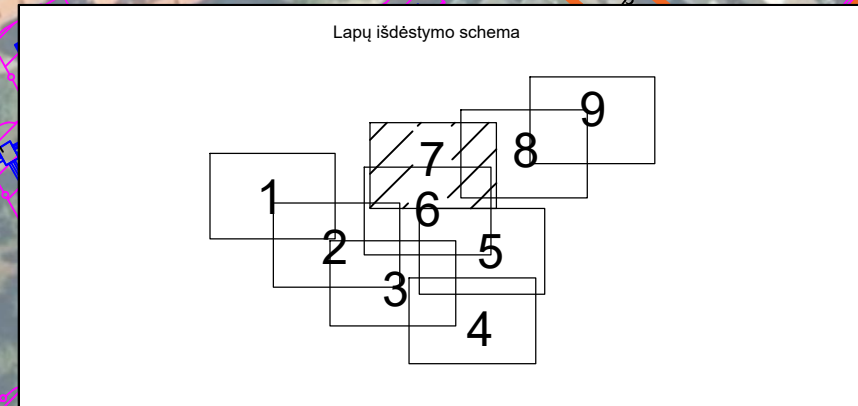
Žemės sklypų teritorijos, kurioms nustatomos arba tikslinamos šilumos perdavimo tinklų apsaugos zonos, unikalus numeris, ribos, jų matavimo tipai:

- Žemės sklypų ribos ir kadastrinis numeris
- Laisvos valstybinės žemės (LVŽ) teritorijos, kuriose nustatomos šilumos tinklų apsaugos zonos, ribos ir numeris
- Šilumos perdavimo tinklų apsaugos zonos (III skyrius, dvylikasis skirsnis) (kodas 148)

Kartografinis pagrindas:

- Lietuvos Respublikos teritorijos M 1: 10 000 skaitmeninis rastrinis ortografinis žemėlapis ORT10LT
- Nacionalinės žemės tarnybos prie Žemės ūkio ministerijos, 2018 Lietuvos Respublikos teritorijos M 1:10 000 georeferencinių erdviųjų duomenų rinkinys GDR10LT
- VĮ "Registrų centras", žemės sklypų ribos

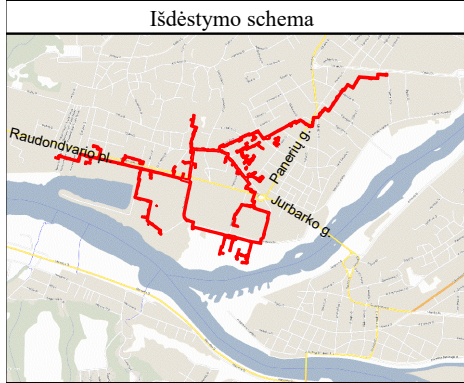
Šilumos tinklo unikalus daikto Nr. 1996-8039-3013; 4400-1121-4485; 4400-1612-1978; 4400-3798-3983; 4400-3798-4026; 4400-5340-0743; 4400-5749-5751



KVAL. PATV. DOK. NR.			
	Įm. kodas 304811455, adresas: Pikulo g. 182-2, LT-48439 Kaunas, info@tigema.lt Tel.: +37065542252		
2M-M-2138	PAREIGOS	VARDAS, PAVARDĖ	PARAŠAS
	Matininkas	ŠARŪNAS LEVANAS	
	Asistentas	JUSTINAS ŽALTAUSKAS	
STATYTOJAS / UŽSAKOVAS AB "KAUNO ENERGIJA"			

PAVADINIMAS ŠILUMOS PERDAVIMO TINKLŲ ESANČIŲ KAUNO MIESTO VILIJAMPOLĖS, ŽALIAKALNIO, EIGULIŲ, DAINAVOS IR PETRAŠIŪNŲ MIKORAJONUOSE, APSAUGOS ZONŲ PLANAS (8K)		
BRĖŽINIO PAVADINIMAS APSAUGOS ZONŲ PLANAS M1:2000		
LAPAS	LAPŲ	
7	9	

Šilumos perdavimo tinklų esančių Kauno miesto Vilijampolės, Žaliakalnio, Eigulių, Dainavos, ir Petrašiūnų mikrorajonuose, apsaugos zonų planas (8K)



Sutartiniai ženklai:

- Šilumotiekio kameros kontūras
- Šilumotiekio šulinys
- Šilumotiekio kanalo kontūras
- Požeminis šilumotiekio vamzdis

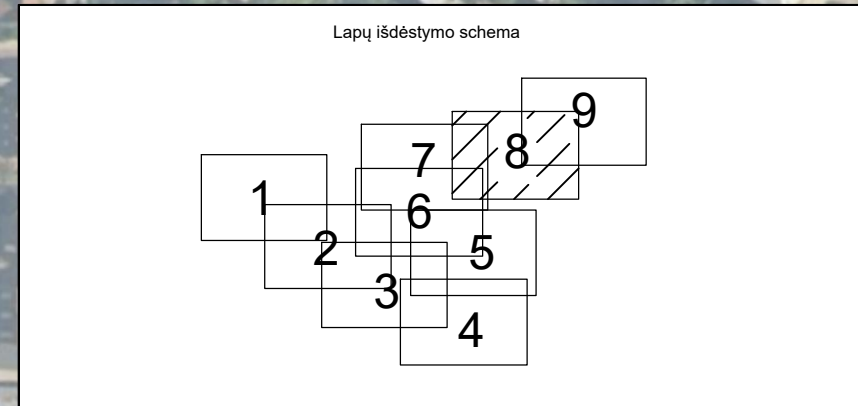
Žemės sklypų teritorijos, kurioms nustatomos arba tikslinamos šilumos perdavimo tinklų apsaugos zonos, unikalus numeris, ribos, jų matavimo tipai:

- 000000000000 Žemės sklypų ribos ir kadastrinis numeris
- LVŽ Laisvos valstybinės žemės (LVŽ) teritorijos, kuriose nustatomos šilumos tinklų apsaugos zonos, ribos ir numeris
- Šilumos perdavimo tinklų apsaugos zonos (III skyrius, dvilyktasis skirsnis) (kodas 148)

Kartografinis pagrindas:

- Lietuvos Respublikos teritorijos M 1: 10 000 skaitmeninis rastrinis ortografinis žemėlapis ORT10LT
- Nacionalinės žemės tarnybos prie Žemės ūkio ministerijos, 2018 Lietuvos Respublikos teritorijos M 1:10 000 georeferencinių erdviųjų duomenų rinkinys GDR10LT
- VĮ "Registru centras", žemės sklypų ribos

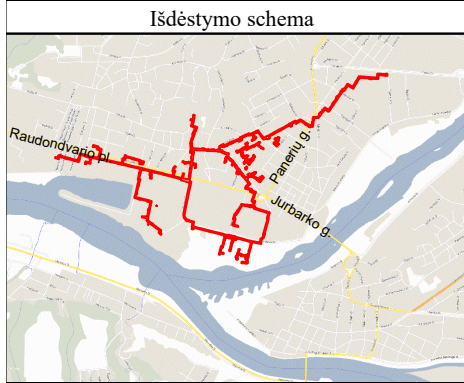
Šilumos tinklo unikalus daikto Nr. 1996-8039-3013; 4400-1121-4485; 4400-1612-1978; 4400-3798-3983; 4400-3798-4026; 4400-5340-0743; 4400-5749-5751



KVAL. PATV. DOK. NR.	TIGEMA <small>TIEKLĖS GEODEZINIAI MATAVIMAI</small>		
	Įm. kodas 304811455, adresas: Pikulo g. 182-2, LT-48439 Kaunas, info@tigema.lt Tel.: +37065542252		
	PAREIGOS	VARDAS, PAVARDĖ	PARAŠAS
2M-M-2138	Matininkas	ŠARŪNAS LEVANAS	
	Asistentas	JUSTINAS ŽALTAUSKAS	
STATYTOJAS / UŽSAKOVAS AB "KAUNO ENERGIJA"			

PAVADINIMAS		
ŠILUMOS PERDAVIMO TINKLŲ ESANČIŲ KAUNO MIESTO VILIJAMPOLĖS, ŽALIAKALNIO, EIGULIŲ, DAINAVOS IR PETRAŠIŪNŲ MIKORAJONUOSE, APSAUGOS ZONŲ PLANAS (8K)		
BRĖZINIO PAVADINIMAS		
APSAUGOS ZONŲ PLANAS M1:2000		
LAPAS	LAPŲ	
8	9	

Šilumos perdavimo tinklų esančių Kauno miesto Vilijampolės, Žaliakalnio, Eigulių, Dainavos, ir Petrašiūnų mikrorajonuose, apsaugos zonų planas (8K)

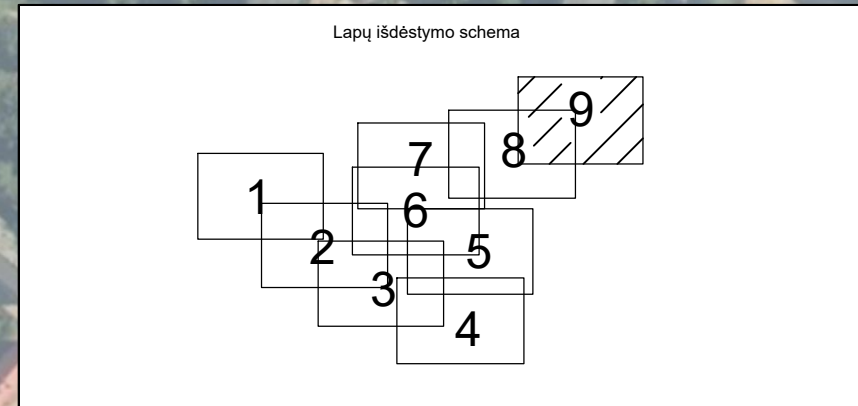


- Sutartiniai ženklai:**
- Šilumotiekio kameros kontūras
 - Šilumotiekio šulinys
 - Šilumotiekio kanalo kontūras
 - Požeminis šilumotiekio vamzdis
- Žemės sklypų teritorijos, kurioms nustatomos arba tikslinamos šilumos perdavimo tinklų apsaugos zonos, unikalus numeris, ribos, jų matavimo tipai:**
- 00000000000 Žemės sklypų ribos ir kadastrinis numeris
 - LVŽ Laisvos valstybinės žemės (LVŽ) teritorijos, kuriose nustatomos šilumos tinklų apsaugos zonos, ribos ir numeris
 - Šilumos perdavimo tinklų apsaugos zonos (III skyrius, dvyliktasis skirsnis) (kodas 148)

Kartografinis pagrindas:

1. Lietuvos Respublikos teritorijos M 1: 10 000 skaitmeninis rastrinis ortografinis žemėlapis ORT10LT
2. Nacionalinės žemės tarnybos prie Žemės ūkio ministerijos, 2018 Lietuvos Respublikos teritorijos M 1:10 000 georeferencinių erdvinį duomenų rinkinys GDR10LT
3. VĮ "Registru centras", žemės sklypų ribos

Šilumos tinklo unikalus daikto Nr. 1996-8039-3013; 4400-1121-4485; 4400-1612-1978; 4400-3798-3983; 4400-3798-4026; 4400-5340-0743; 4400-5749-5751



KVAL. PATV. DOK. NR.	TIGEMA <small>TIEKLĖS GEODEZINIAI MATAVIMAI</small>		
	Įm. kodas 304811455, adresas: Pikulo g. 182-2, LT-48439 Kaunas, info@tigema.lt Tel.: +37065542252		
	PAREIGOS	VARDAS, PAVARDĖ	PARAŠAS
2M-M-2138	Matininkas	ŠARŪNAS LEVANAS	
	Asistentas	JUSTINAS ŽALTAUSKAS	
STATYTOJAS / UŽSAKOVAS AB "KAUNO ENERGIJA"			

PAVADINIMAS		
ŠILUMOS PERDAVIMO TINKLŲ ESANČIŲ KAUNO MIESTO VILIJAMPOLĖS, ŽALIAKALNIO, EIGULIŲ, DAINAVOS IR PETRAŠIŪNŲ MIKORAJONUOSE, APSAUGOS ZONŲ PLANAS (8K)		
BRĖZINIO PAVADINIMAS		
APSAUGOS ZONŲ PLANAS M1:2000		
LAPAS	LAPŲ	
9	9	

DETALŪS METADUOMENYS

Dokumento sudarytojas (-ai)	Lietuvos Respublikos energetikos ministerija 302308327, Gedimino pr. 38, LT-01104 Vilnius
Dokumento pavadinimas (antraštė)	DĖL ŠILUMOS PERDAVIMO TINKLŲ, ESANČIŲ KAUNO MIESTO VILIJAMPOLĖS, ŽALIAKALNIO, EIGULIŲ, DAINAVOS IR PETRAŠIŪNŲ MIKRORAJONUOSE, APSAUGOS ZONŲ PLANO (8K) PATVIRTINIMO
Dokumento registracijos data ir numeris	2023-01-25 Nr. 1-13
Dokumento gavimo data ir dokumento gavimo registracijos numeris	–
Dokumento specifikacijos identifikavimo žymuo	ADOC-V1.0
Parašo paskirtis	Suderinimas
Parašą sukūrusio asmens vardas, pavardė ir pareigos	Giedrė Šeškevičienė, Vyriausiasis specialistas, Energetinio saugumo grupė
Sertifikatas išduotas	GIEDRĖ ŠEŠKEVIČIENĖ, Lietuvos Respublikos energetikos ministerija LT
Parašo sukūrimo data ir laikas	2023-01-19 16:25:55 (GMT+02:00)
Parašo formatas	XAdES-EPES
Laiko žymoje nurodytas laikas	–
Informacija apie sertifikavimo paslaugų teikėją	ADIC CA-B, Asmens dokumentu israsymo centras prie LR VRM LT
Sertifikato galiojimo laikas	2021-11-30 10:54:13 – 2024-11-29 10:54:13
Parašo paskirtis	Suderinimas
Parašą sukūrusio asmens vardas, pavardė ir pareigos	Daiva Brazdžiuvienė, Patarėjas, Teisės ir personalo grupė
Sertifikatas išduotas	DAIVA BRAZDŽIUVIENĖ LT
Parašo sukūrimo data ir laikas	2023-01-19 16:27:55 (GMT+02:00)
Parašo formatas	XAdES-EPES
Laiko žymoje nurodytas laikas	–
Informacija apie sertifikavimo paslaugų teikėją	EID-SK 2016, AS Certifitseerimiskeskus EE
Sertifikato galiojimo laikas	2020-05-27 14:17:09 – 2025-05-26 23:59:59
Parašo paskirtis	Pasirašymas
Parašą sukūrusio asmens vardas, pavardė ir pareigos	Dainius Kreivys, Ministras
Sertifikatas išduotas	DAINIUS KREIVYS, Lietuvos Respublikos energetikos ministerija LT
Parašo sukūrimo data ir laikas	2023-01-25 15:17:15 (GMT+02:00)
Parašo formatas	XAdES-T
Laiko žymoje nurodytas laikas	2023-01-25 15:17:26 (GMT+02:00)
Informacija apie sertifikavimo paslaugų teikėją	ADIC CA-B, Asmens dokumentu israsymo centras prie LR VRM LT
Sertifikato galiojimo laikas	2020-12-11 09:21:20 – 2023-12-11 09:21:20
Informacija apie būdus, naudotus metaduomenų vientisumui užtikrinti	"Registravimas" paskirties metaduomenų vientisumas užtikrintas naudojant "RCSC IssuingCA, VI Registru centras - i.k. 124110246 LT" išduotą sertifikatą "DBSIS, Informatikos ir ryšių departamentas prie Lietuvos Respublikos vidaus reikalų ministerijos, į.k.188774822 LT", sertifikatas galioja nuo 2022-05-19 16:48:06 iki 2025-05-18 16:48:06
Pagrindinio dokumento priedų skaičius	1
Pagrindinio dokumento priedamų dokumentų skaičius	–
Priedamo dokumento sudarytojas (-ai)	–
Priedamo dokumento pavadinimas (antraštė)	–
Priedamo dokumento registracijos data ir numeris	–
Programinės įrangos, kuria naudojantis sudarytas elektroninis dokumentas, pavadinimas	DBSIS, versija 3.5.71

DETALŪS METADUOMENYS**Informacija apie elektroninio dokumento ir elektroninio (-ių) parašo (-ų) tikrinimą (tikrinimo data)**Atitinka specifikacijos keliamus reikalavimus.
Visi dokumente esantys elektroniniai parašai galioja (2023-01-25 16:42:27)**Paieškos nuoroda**

–

Papildomi metaduomenys

Nuorašą suformavo 2023-01-25 16:42:28 DBSIS