



LIETUVOS RESPUBLIKOS ENERGETIKOS MINISTRAS

ĮSAKYMAS

DĖL KAUNO MIESTO CENTRO MIKRORAJONE ESANČIŲ ŠILUMOS PERDAVIMO TINKLŲ APSAUGOS ZONŲ PLANO (5K) PATVIRTINIMO

2023 m.

d. Nr.

Vilnius

Vadovaudamasis Lietuvos Respublikos specialiųjų žemės naudojimo sąlygų įstatymo 141 straipsnio 3 dalimi, Lietuvos Respublikos Vyriausybės 2019 m. gruodžio 11 d. nutarimo Nr. 1248 „Dėl Lietuvos Respublikos specialiųjų žemės naudojimo sąlygų įstatymo įgyvendinimo“ 2.3 papunkčiu, Elektros tinklų, magistralinių dujotiekių ir naftotiekių (produktotiekių), skirstomųjų dujotiekių, šilumos perdavimo tinklų apsaugos zonų, magistralinių dujotiekių vietovės klasių teritorijų planų rengimo (nerengiant teritorijų planavimo dokumento ar žemės valdos projekto) ir tvirtinimo tvarkos aprašo, patvirtinto Lietuvos Respublikos energetikos ministro 2020 m. spalio 13 d. įsakymu Nr. 1-339 „Dėl Elektros tinklų, magistralinių dujotiekių ir naftotiekių (produktotiekių), skirstomųjų dujotiekių, šilumos perdavimo tinklų apsaugos zonų, magistralinių dujotiekių vietovės klasių teritorijų planų rengimo (nerengiant teritorijų planavimo dokumento ar žemės valdos projekto) ir tvirtinimo tvarkos aprašo patvirtinimo“, 18 punktu ir atsižvelgdamas į MB „Tigema“, atstovaujančios akcinei bendrovei „Kauno energija“ pagal 2022 m. spalio 13 d. įgaliojimą Nr. A-32(E)-32, 2023 m. rugpjūčio 1 d. prašymą Nr. TIG23-32 „Prašymas organizuoti plano patvirtinimą“:

1. T v i r t i n u Kauno miesto Centro mikrorajone esančių šilumos perdavimo tinklų apsaugos zonų planą (5K) (pridedama).

2. N u s t a t a u, kad šis įsakymas ir Kauno miesto Centro mikrorajone esančių šilumos perdavimo tinklų apsaugos zonų planas (5K) skelbiami akcinės bendrovės „Kauno energija“ interneto svetainėje www.kaunoenergija.lt.

Energetikos ministras

Dainius Kreivys

OBJEKTAS	KAUNO MIESTO CENTRO MIKRRAJONE ESANČIŲ ŠILUMOS PERDAVIMO TINKLŲ APSAUGOS ZONŲ PLANAS (5K)
PAVADINIMAS	APSAUGOS ZONŲ PLANAS M 1:2000
IŠLEIDIMO METAI	2023

Aiškinamasis raštas

Plano pavadinimas: Kauno miesto Centro mikrorajone, esančių šilumos perdavimo tinklų apsaugos zonų planas (5K)

Plano objektas: šilumos perdavimo tinklų apsaugos zonų nustatymas ir planų parengimas 5K šilumos perdavimo tinklų ilgis apie 38343,23m . Šiluminių kamerų kiekis - 413 vnt.

Plano teritorija: Kauno miesto Centro mikrorajonas.

Plano iniciatorius: AB „Kauno energija“, Raudondvario pl. 84, LT-47179 Kaunas, tel. +370 80011011, el. p. info@kaunoenergija.lt, interneto svetainės adresas: <https://www.kaunoenergija.lt>. Atsakingas asmuo – Diana Levanienė, el.p. d.levaniene@kaunoenergija.lt.

Plano rengėjas: MB „Tigema“, Pikulo g. 182-2, Kaunas, tel. +37068450955, el.p. sarunas@tigema.lt, interneto svetainės adresas: www.tigema.lt. Projekto vadovas – Šarūnas Levanas, el. p. sarunas.levanas@gmail.com.

Plano rengimo teisinis pagrindas: Lietuvos Respublikos specialiųjų žemės naudojimo sąlygų įstatymas ir tarp AB „Kauno energija“ ir MB „Tigema“ 2022 m. birželio 20 d. pasirašyta Paslaugų teikimo sutartis Nr. Mr-KE-P-107-619.

Plano tikslas: vadovaujantis Elektros tinklų, magistralinių dujotiekių ir naftotiekių (produktotiekių), skirstomųjų dujotiekių, šilumos perdavimo tinklų apsaugos zonų, magistralinių dujotiekių vietovės klasių teritorijų planų rengimo (nerengiant teritorijų planavimo dokumento ar žemės valdos projekto) ir tvirtinimo tvarkos aprašu parengti Kauno miesto Centro mikrorajone, esančių šilumos perdavimo tinklų ir susijusios infrastruktūros apsaugos zonų planą.

Teisinis pagrindas: Planas parengtas vadovaujantis:

- Lietuvos Respublikos kelių įstatymu;
- Lietuvos Respublikos geodezijos ir kartografijos įstatymu;
- Lietuvos Respublikos miškų įstatymu;
- Lietuvos Respublikos nekilnojamojo kultūros paveldo apsaugos įstatymu;
- Lietuvos Respublikos nekilnojamojo turto kadastro įstatymu;
- Lietuvos Respublikos nekilnojamojo turto registro įstatymu;
- Lietuvos Respublikos savivaldybių infrastuktūros plėtros įstatymu;
- Lietuvos Respublikos specialiųjų žemės naudojimo sąlygų įstatymu (toliau – **SŽNS įstatymas**);
- Lietuvos Respublikos statybos įstatymu;
- Lietuvos Respublikos šilumos ūkio įstatymu;
- Lietuvos Respublikos teritorijų planavimo įstatymu;
- Lietuvos Respublikos vietos savivaldos įstatymu;
- Lietuvos Respublikos žemės įstatymu;
- Lietuvos Respublikos Vyriausybės 2019 m. gruodžio 11 d. nutarimu Nr. 1248 „Dėl Lietuvos Respublikos specialiųjų žemės naudojimo sąlygų įstatymo įgyvendinimo“;
- Lietuvos Respublikos Vyriausybės 2014 m. balandžio 23 d. nutarimu Nr. 379 „Dėl Nekilnojamojo turto registro nuostatų patvirtinimo“;
- Lietuvos Respublikos Vyriausybės 2002 m. balandžio 15 d. nutarimu Nr. 534 „Dėl Nekilnojamojo turto kadastro nuostatų patvirtinimo“;
- Lietuvos Respublikos energetikos ministro 2020 m. spalio 13 d. įsakymu Nr. 1-339 „Dėl Elektros tinklų, magistralinių dujotiekių ir naftotiekių (produktotiekių), skirstomųjų dujotiekių, šilumos perdavimo tinklų apsaugos zonų, magistralinių dujotiekių vietovės klasių teritorijų planų rengimo (nerengiant teritorijų planavimo dokumento ar žemės valdos projekto) ir tvirtinimo tvarkos aprašo patvirtinimo“ (toliau – **Tvarkos aprašas**);

- Valstybinės geodezijos ir kartografijos tarnybos prie Lietuvos Respublikos Vyriausybės direktoriaus 2000 m. birželio 19 d. įsakymu Nr. 45 „Dėl Techninių reikalavimų reglamento GKTR 2.11.03:2014 „Topografinių erdviųjų objektų rinkinys ir topografinių erdviųjų objektų sutartiniai ženklai“ patvirtinimo“;
- Lietuvos Respublikos žemės ūkio ministro 2019 m. gruodžio 16 d. įsakymu Nr. 3D- 700 „Dėl Teritorijų, kuriose taikomos specialiosios žemės naudojimo sąlygos, erdviųjų duomenų rinkinio specifikacijos patvirtinimo“ (toliau – **Rinkinio specifikacija**).

Plano rengimas

Plano iniciatorius – AB „Kauno energija“ turi teisę vykdyti šilumos tiekimo veiklą Kauno ir Jurbarko miestuose bei Kauno rajone (Akademijos mstl., Ežerėlio m., Domeikavos k., Garliavos m., Girionių k., Neveronių k., Raudondvario k.). Taip pat bendrovė tiekia karštą vandenį (vykdo karšto vandens tiekėjo veiklą) daliai daugiabučių gyvenamųjų namų Kaune ir Jurbarko bei Kauno rajone tiems vartotojams, kurie teisės aktų nustatyta tvarka bendrovę pasirinko kaip karšto vandens tiekėją.

Vadovaujantis SŽNS įstatymo nuostatomis, Plano iniciatorius turi pareigą atlikti žymas, registruoti šilumos tinklus ir susijusias infrastruktūros objektų, įrengtų iki SŽNS įstatymo įsigaliojimo dienos, apsaugos zonas Nekilnojamojo turto registre ir Nekilnojamojo turto kadastrė.

Vadovaujantis Tvarkos aprašo 8 punkto nuostatomis, Planas parengtas naudojant šiuos aktualius duomenis:

- Plano iniciatoriaus pateiktą aktualią šilumos tinklų ir susijusias infrastruktūros objektų faktinės padėties grafinių duomenų informaciją, kurie Plano grafinėje dalyje žymimi vadovaujantis Tvarkos aprašo 6.2.2 punkte nurodytu 0,1 m tikslumu;
- Nekilnojamo turto kadastro duomenimis (duomenų teikėjas: VĮ „Registru centras“);
- 2022 m. Lietuvos Respublikos georeferentinio pagrindo kadastro erdviųjų duomenų rinkinį GRPK (duomenų teikėjas: Lietuvos Respublikos žemės ūkio ministerija);
- 2021 m. LR teritorijos M 1:10000 skaitmeninį rastrinį ortofotografinį žemėlapią ORT10LT (duomenų teikėjas: Nacionalinė žemės tarnyba prie Žemės ūkio ministerijos).

Brėžinyje šilumos tinklai ir susijusios infrastruktūros objektai atvaizduoti sutartiniais ženklais, kurie reglamentuoti techninių reikalavimų reglamente GKTR 2.11.03:2014 „Topografinių 4 erdviųjų objektų rinkinys ir topografinių erdviųjų objektų sutartiniai ženklai“. Plano erdviųjų duomenų rinkinys sudarytas vadovaujantis Rinkinio specifikacija.

Už tinkamą apsaugos zonos ir teritorijos dydžio nurodymą ir šios apsaugos zonos ir teritorijos pažymėjimą brėžinyje atsakingas Plano rengėjas.

Planu nustatomų šilumos tinklų ir susijusios infrastruktūros objektų apsaugos zonų pločiai atitinka SŽNS įstatymo III skyriaus „Inžinerinė infrastruktūra“ 12 skirsnio „Šilumos perdavimo tinklų apsaugos zonos ir jose taikomos specialiosios žemės naudojimo sąlygos“ 48 straipsnio nuostatas:

- Antžeminių šilumos perdavimo tinklų vamzdynų (GKODAS: az651) ir požeminių šilumos bei karšto vandens perdavimo tinklų vamzdynų (GKODAS: az652) apsaugos zona – išilgai antžeminio šilumos perdavimo tinklų vamzdyno ar požeminių šilumos bei karšto vandens perdavimo tinklų vamzdyno esanti žemės juosta, kurios ribos yra po 5 metrus į abi puses nuo kanalo (arba vamzdyno, jeigu vamzdynas paklotas bekanaliu būdu) išorinių ribų ir žemė po šia juosta.

- Šiluminių kamerų, sklendžių priežiūros statinių, drenažo šulinių, termofikacinio vandens bei drenažo siurblių, grupinių šilumos punktų (GKODAS: az653) apsaugos zona – 5 metrų pločio žemės juosta aplink šių įrenginių ir (ar) statinių išorines ribas ir žemė po šia juosta.

Ūkinės veiklos apribojimai nustatyti SŽNS įstatymo III skyriuje „Inžinerinė infrastruktūra“ 12 skirsnyje „Šilumos perdavimo tinklų apsaugos zonos ir jose taikomos specialiosios žemės naudojimo sąlygos“.

Šilumos perdavimo tinklų apsaugos zonose draudžiama:

- pilti druskas (išskyrus atvejus, kai druska barstomi keliai), chemines medžiagas, kurios gali pakenkti šilumos perdavimo tinklams ar jų dalims, atliekas;
- gadinti, užtvirti ar užversti kelius, skirtus privažiuoti prie šilumos perdavimo tinklų;
- 2 metrų atstumu į abi puses nuo tinklo kanalo (vamzdyno, drenažo) išorinių ribų sodinti ir auginti želdinius (išskyrus žolinius augalus). Likusioje šilumos perdavimo tinklų apsaugos zonoje sodinant ir (ar) auginant želdinius, šiems darbams vykdyti turi būti gautas šilumos perdavimo tinklų savininko ar valdytojo pritarimas šio straipsnio 2 dalyje nurodyta tvarka.
- Šilumos perdavimo tinklų apsaugos zonose, Statybos įstatyme, Teritorijų planavimo įstatyme ar energetikos ministro nustatyta tvarka negavus šių šilumos perdavimo tinklų savininko ar valdytojo pritarimo (derinimo) projektui ar numatomai veiklai, draudžiama:
 - statyti, rekonstruoti, griauti statinius ir įrengti, išardyti įrenginius;
 - keisti žemės paviršiaus altitudes (kasti gruntą arba užpilti papildomą grunto sluoksnį);
 - dirbti smūginiais ir (ar) vibraciją sukeliančiais mechanizmais, vykdyti grunto sprogdinimo darbus;
 - vykdyti žemės darbus ar požeminius darbus didesniame kaip 0,3 metro gylyje;
 - statyti ir (ar) įrengti sporto, žaidimų aikšteles, stadionus, turgavietes, lauko teatrus, pramogų zonas ir kitus viešam susibūrimui skirtus inžinerinius statinius ir įrenginius, degalines, pavojingų medžiagų talpyklas, saugyklas ir sąvartynus, motorinių transporto priemonių ir (ar) mechanizmų sustojimo vietas, stovėjimo ir saugojimo aikšteles;
 - sandėliuoti bet kokias medžiagas, išskyrus medžiagas, skirtas šilumos perdavimo tinklų ir jų technologinių priklausinių statybos ir remonto darbams;
 - vykdyti tiesioginius žemės gelmių geologinius tyrimus ir kitus darbus, susijusius su gręžinių įrengimu ir grunto (išskyrus dirvą) bandinių ėmimu;
 - tiesti kitus inžinerinius tinklus.

Šilumos perdavimo tinklų savininkas ar valdytojas nepritaria projektui ar numatomai veiklai, jeigu šio straipsnio 2 dalyje nurodyti darbai pažeis šilumos perdavimo tinklų techninės saugos reikalavimus ir (ar) kels pavojų aplinkai, žmonių turtui, jų gyvybei ar sveikatai.

Rengiant Planą buvo atlikta žemės sklypų, kurie patenka į šilumos tinklų ir susijusios infrastruktūros objektų apsaugos zonas, duomenų analizė.

Bendras žemės sklypų, kurie patenka į šilumos tinklų ir susijusios infrastruktūros objektų apsaugos zonas Kauno miesto Centro mikrorajone 5K magistralės teritorijose skaičius – 575, valstybės žemės plotų – 206. Iš jų:

- bendras žemės sklypų, kuriems Planu nustatomos šilumos tinklų apsaugos zonos, skaičius – 573 vnt., plotas – 25,7416 ha;
- bendras žemės sklypų, kuriems įregistruotos, bet Planu tikslinamos šilumos tinklų apsaugos zonos, skaičius – 2 vnt., plotas – 0,2499 ha;
- bendras valstybės žemės plotų, kuriems žemės sklypai nesuformuoti ir kurie patenka į Planu nustatomas šilumos tinklų apsaugos zona, skaičius – 206 vnt., plotas – 12,5961 ha;
- naikinamų apsaugos zonų nėra.

Konkretizuoti duomenys apie kiekvieną žemės sklypą ir žemės plotą, kuriame žemės sklypai nesuformuoti ir kuriems reikia nustatyti, patikslinti šilumos tinklų apsaugos zonas, pateikti 1 ir 2 lentelėse.

Atkreipiame dėmesį, kad atliekant konkreto turto (žemės sklypo(-ų)) kadastrinius matavimus, jeigu jų metu nustatomos ar tikslinamos sklypo (-ų) ribos, Planu nustatytų šilumos tinklų ir susijusios infrastruktūros apsaugos zonų plotai, patenkantys į tokio sklypo ribas, turi būti perskaičiuoti. Vadovaujantis Turto kadastro nuostatų 12 punktu, nekilnojamųjų daiktų kadastro

duomenis nustato ar tikslina Lietuvos Respublikos nekilnojamojo turto kadastro įstatyme nurodyti asmenys.

Plano viešinimas ir tvirtinimas, specialiųjų žemės naudojimo sąlygų taikymo pradžia ir kompensavimo tvarka

Vadovaujantis Tvarco aprašo III skirsnio nuostatomis, Plano iniciatorius kreipiasi į Lietuvos Respublikos energetikos ministeriją (toliau – Energetikos ministerija), pateikdamas prašymą organizuoti parengto Plano patvirtinimą (toliau – prašymas). Parengtas Planas, gavus Plano iniciatoriaus prašymą ir priėmus sprendimą teikti Planą tvirtinti, teikiamas tvirtinti energetikos ministrui. Sprendimą teikti Planą tvirtinti priima ir Planą energetikos ministrui teikia tvirtinti Energetikos ministerijos struktūrinis padalinys.

Energetikos ministerijos struktūrinis padalinys ne vėliau kaip kitą darbo dieną po pranešimo išsiuntimo Plano iniciatoriui paskelbia informaciją apie parengtą ir pateiktą tvirtinti Planą Energetikos ministerijos interneto svetainėje.

Likus ne mažiau kaip 10 darbo dienų iki Energetikos ministro įsakymo dėl Plano patvirtinimo pasirašymo dienos, Plano iniciatorius informuoja apie parengtą ir tvirtinti pateiktą Planą, nurodant kur galima su juo susipažinti. Informacija turi būti paskelbta Kauno miesto savivaldybės internetinėje svetainėje. Energetikos ministerijos struktūrinis padalinys informaciją paskelbia Energetikos ministerijos interneto svetainėje.

Likus ne mažiau kaip 10 darbo dienų iki energetikos ministro įsakymo dėl Plano patvirtinimo pasirašymo dienos, šio įsakymo projektas ar nuoroda, kur galima susipažinti su šiuo projektu, paskelbiamas nacionaliniame („Lietuvos aidas“) ir vietiniame laikraštyje („Kauno diena“), Kauno miesto savivaldybės interneto svetainėje ir Energetikos ministerijos interneto svetainėje.

Vadovaujantis SŽNS įstatymo II skyriaus II skirsnio nuostatomis, Plano iniciatorius per 15 darbo dienų nuo Plano patvirtinimo dienos raštu (siunčiant paštu) praneša žemės sklypo, kuriame numatoma taikyti specialiąsias žemės naudojimo sąlygas, savininkui, valstybinės ar savivaldybės žemės patikėtiniui, taip pat fiziniam ar juridiniam asmeniui arba kitai organizacijai ar jų padaliniams, naudojantiems žemę pagal Nekilnojamojo turto registre įregistruotą sutartį, ir (ar) šioje nustatytoje teritorijoje esančių Nekilnojamojo turto registre įregistruotų nekilnojamųjų daiktų savininkams ar patikėtiniams jų deklaruotos gyvenamosios vietos ar buveinės adresu, nurodydamas konkrečias nustatytas šiame įstatyme nurodytas teritorijas ir jose taikytinas specialiąsias žemės naudojimo sąlygas (arba pateikia nuorodą, kur su jomis galima susipažinti) ir sprendimą, kuriuo buvo patvirtintas teritorijų planavimo dokumentas arba sprendimą, kuriuo buvo patvirtintas atitinkamos teritorijos planas. Tuo pačiu raštu informuojama apie teisę kreiptis į konkretų subjektą (nurodant jo pavadinimą, juridinio asmens arba kitos organizacijos ar jų padalinių kodą, buveinę, kontaktinius duomenis arba fizinio asmens vardą, pavardę, deklaruotą gyvenamąją vietą, kontaktinius duomenis) dėl SŽNS įstatymo 13 straipsnio 1 dalyje nurodytos kompensacijos sumokėjimo.

Prašymą įrašyti Plane nustatytas šilumos tinklų ir susijusios infrastruktūros objektų apsaugos zonas į Nekilnojamojo turto kadastrą ir Nekilnojamojo turto registrą kartu su Nekilnojamojo turto kadastro nuostatuose nurodytais dokumentais arba prašymą įregistruoti į Nekilnojamojo turto registrą Plano iniciatorius pateikia SŽNS įstatymo 9 straipsnyje, 141 straipsnio 3 ir 13 dalyse nurodyta tvarka.

Specialiosios žemės naudojimo sąlygos Nekilnojamojo turto registre įregistruotam žemės sklypui (jo daliai) taikomos nuo žymos apie nustatytas šiame įstatyme nurodytas teritorijas žemės sklypo registro įrašė padarymo dienos.

Kompensaciją išmoka asmuo, suinteresuotas ūkinės veiklos vykdymu – AB „Kauno energija“.

Kompensacija nemokama kai ūkinei ir (ar) kitokiai veiklai, dėl kurios turėjo būti nustatytos SŽNS įstatyme nurodytos teritorijos, statybą leidžiantys dokumentai buvo išduoti, projektai,

kuriems įstatymų nustatytais atvejais šie dokumentai neišduodami, buvo suderinti ir (ar) ši veikla buvo pradėta vykdyti iki 1992 m. gegužės 11 d. ir SŽNS įstatymo 13 straipsnio 5 dalyje nurodytais atvejais.

1 lentelė. Sklypų, kurie patenka į Kauno miesto (5K) Centro mikrorajone, esančių šilumos perdavimo tinklų apsaugos zonas, sąrašas

Eil. Nr.	Žemės sklypo unikalus numeris	Žemės sklypo kadastrinis numeris	Žemės sklypo plotas, m ²	Žemės sklypo matavimų tipas		Žemės sklypo paskiris	Žemės sklypo naudojimo būdas/pobūdis	Įrašyta specialioji žemės naudojimo sąlyga (plotas)
				Kadastriniai matavimai	Kitos matavimų sistemos			
1	1901-0171-0006	1901/0171:0006	279	Kadastriniai matavimai	Kitos matavimų sistemos	Kita	Gyvenamosios teritorijos/ Mažaaukščių gyvenamųjų namų statybos	-
2	4400-5482-4334	1901/0169:0020	1561	Kadastriniai matavimai	LKS-94	Kita	Daugiabučių gyvenamųjų pastatų ir bendrabučių teritorijos	-
3	1901-0172-0006	1901/0172:0006	675	Kadastriniai matavimai	Kitos matavimų sistemos	Kita	-	-
4	1901-0165-0009	1901/0165:0009	1485	Kadastriniai matavimai	Kitos matavimų sistemos	Kita	-	-
5	4400-2380-8311	1901/01520:021	2599	Kadastriniai matavimai	LKS-94	Kita	Visuomeninės paskirties teritorijos	-
6	4400-2063-8764	1901/0172:0039	2932	Kadastriniai matavimai	LKS-94	Kita	Visuomeninės paskirties teritorijos	-
7	4400-4775-8572	1901/0166:0018	446	Kadastriniai matavimai	LKS-94	Kita	Daugiabučių gyvenamųjų pastatų ir bendrabučių teritorijos	-
8	4400-1293-5081	1901/0166:0010	1209	Kadastriniai matavimai	Kitos matavimų sistemos	Kita	Visuomeninės paskirties teritorijos	-
9	1901-0153-0033	1901/0153:0033	2591	Kadastriniai matavimai	Kitos matavimų sistemos	Kita	Visuomeninės paskirties teritorijos	-
10	4400-2121-5665	1901/01650022	4166	Kadastriniai matavimai	LKS-94	Kita	Visuomeninės paskirties teritorijos	-
11	4400-0219-7064	1901/0177:0010	5296	Kadastriniai matavimai	LKS-94	Kita	Visuomeninės paskirties teritorijos	-
12	4400-3980-8766	1901/0175:0046	1648	Kadastriniai matavimai	LKS-94	Kita	Daugiabučių gyvenamųjų pastatų ir bendrabučių teritorijos/ Komercinės paskirties objektų teritorijos	-
13	1901-0175-0011	1901/0175:0011	876	Kadastriniai matavimai	Kitos matavimų sistemos	Kita	-	-
14	1901-0267-0017	1901/0267:0017	933	Kadastriniai matavimai	Kitos matavimų sistemos	Kita	Gyvenamosios teritorijos/ Mažaaukščių gyvenamųjų namų statybos	-
15	4400-2036-0907	1901/0151:0067	1092	Kadastriniai matavimai	LKS-94	Kita	Visuomeninės paskirties teritorijos	-
16	1901-0169-0003	1901/0169:0003	3648	Kadastriniai matavimai	Kitos matavimų sistemos	Kita	Vienbučių ir dvibučių gyvenamųjų pastatų teritorijos/ Daugiabučių gyvenamųjų pastatų ir bendrabučių teritorijos/ Visuomeninės paskirties teritorijos	-
17	1901-0153-0019	1901/0153:0019	854	Kadastriniai matavimai	LKS-94	Kita	Visuomeninės paskirties teritorijos	-
18	4400-3139-0228	1901/0153:0017	339	Kadastriniai matavimai	LKS-94	Kita	Visuomeninės paskirties teritorijos	-
19	1901-0175-0029	1901/0175:0029	1162	Kadastriniai matavimai	LKS-94	Kita	Komercinės paskirties objektų teritorijos	-
20	4400-1515-6704	1901/0173:0020	138	Kadastriniai matavimai	Kitos matavimų sistemos	Kita	Vienbučių ir dvibučių gyvenamųjų pastatų teritorijos	-
21	4400-4066-4188	1901/0153:0071	22231	Kadastriniai matavimai	LKS-94	Koncervacinė	Kultūros paveldo objektų žemės sklypai	-
22	4400-1209-1724	1901/0169:0004	4373	Kadastriniai matavimai	Kitos matavimų sistemos	Kita	Visuomeninės paskirties teritorijos	-
23	4400-3931-0746	1901/0173:0031	934	Kadastriniai matavimai	LKS-94	Kita	Daugiabučių gyvenamųjų pastatų ir bendrabučių teritorijos	-
24	4400-5254-0084	1901/0173:0040	553	Kadastriniai matavimai	LKS-94	Kita	Daugiabučių gyvenamųjų pastatų ir bendrabučių teritorijos	-
25	4400-4088-0984	1901/0153:0058	598	Kadastriniai matavimai	LKS-94	Kita	Daugiabučių gyvenamųjų pastatų ir bendrabučių teritorijos	-
26	4400-0950-4770	1901/0153:0045	553	Kadastriniai matavimai	Kitos matavimų sistemos	Kita	Gyvenamosios teritorijos/ Mažaaukščių gyvenamųjų namų statybos	-

27	4400-4473-1160	1901/0267:0056	1154	Kadastriniai matavimai	LKS-94	Kita	Visuomeninės paskirties teritorijos/ Daugiabučių gyvenamųjų pastatų ir bendrabičių teritorijos/ Komerčinės paskirties objektų teritorijos	-
28	1901-0152-0011	1901/0152:0011	3344	Kadastriniai matavimai	Kitos matavimų sistemos	Kita	-	-
29	4400-2066-4991	1901/0175:0187	3426	Kadastriniai matavimai	LKS-94	Kita	Visuomeninės paskirties teritorijos	-
30	4400-2172-2603	1901/0171:0013	1980	Kadastriniai matavimai	LKS-94	Kita	Visuomeninės paskirties teritorijos	-
31	4400-4557-7788	1901/0175:0050	490	Kadastriniai matavimai	LKS-94	Kita	Daugiabučių gyvenamųjų pastatų ir bendrabičių teritorijos	-
32	4400-4658-8598	1901/0153:0061	1358	Kadastriniai matavimai	LKS-94	Kita	Daugiabučių gyvenamųjų pastatų ir bendrabičių teritorijos/ Susisiekimo ir inžinerinių komunikacijų aptarnavimo objektų teritorijos	-
33	4400-4502-7196	1901/0175:0051	1099	Kadastriniai matavimai	LKS-94	Kita	Daugiabučių gyvenamųjų pastatų ir bendrabičių teritorijos/ Susisiekimo ir inžinerinių komunikacijų aptarnavimo objektų teritorijos	-
34	1901-0167-0006	1901/0167:0006	215	Kadastriniai matavimai	Kitos matavimų sistemos	Kita	Komerčinės paskirties objektų teritorijos	-
35	4400-4984-7430	1901/0172:0048	1080	Kadastriniai matavimai	LKS-94	Kita	Daugiabučių gyvenamųjų pastatų ir bendrabičių teritorijos	-
36	1901-0176-0013	1901/0176:0013	390	Kadastriniai matavimai	LKS-94	Kita	Vienbučių ir dvibučių gyvenamųjų pastatų teritorijos	-
37	1901-0149-0045	1901/0149:0045	1145	Kadastriniai matavimai	Kitos matavimų sistemos	Kita	Komerčinės paskirties objektų teritorijos	-
38	1901-0172-0010	1901/0172:0010	1800	Kadastriniai matavimai	Kitos matavimų sistemos	Kita	Komerčinės paskirties objektų teritorijos	-
39	4400-5209-5342	1901/0169:0014	374	Kadastriniai matavimai	LKS-94	Kita	Daugiabučių gyvenamųjų pastatų ir bendrabičių teritorijos	-
40	4400-1251-2382	1901/0174:0022	1026	Kadastriniai matavimai	LKS-94	Kita	Komerčinės paskirties objektų teritorijos/ Daugiabučių gyvenamųjų pastatų ir bendrabičių teritorijos	-
41	4400-5314-8316	1901/0267:0066	1942	Kadastriniai matavimai	LKS-94	Kita	Daugiabučių gyvenamųjų pastatų ir bendrabičių teritorijos/ Susisiekimo ir inžinerinių komunikacijų aptarnavimo objektų teritorijos	-
42	4400-4912-0178	1901/0151:0080	1214	Kadastriniai matavimai	LKS-94	Kita	Daugiabučių gyvenamųjų pastatų ir bendrabičių teritorijos	-
43	1901-0153-0021	1901/0153:0021	825	Kadastriniai matavimai	Kitos matavimų sistemos	Kita	Visuomeninės paskirties teritorijos	-
44	4400-5040-5424	1901/0184:0063	328732	Kadastriniai matavimai	LKS-94	Kita	Visuomeninės paskirties teritorijos/ Rekreacinės teritorijos/ Susisiekimo ir inžinerinių komunikacijų aptarnavimo objektų teritorijos/ Susisiekimo ir inžinerinių tinklų koridorių teritorijos	-
45	4400-2947-6497	1901/0171:0017	4379	Kadastriniai matavimai	LKS-94	Kita	Visuomeninės paskirties teritorijos	-
46	4400-2897-1571	1901/0153:0012	2443	Kadastriniai matavimai	LKS-94	Kita	Daugiabučių gyvenamųjų pastatų ir bendrabičių teritorijos/ Komerčinės paskirties objektų teritorijos/ Visuomeninės paskirties teritorijos/ Susisiekimo ir inžinerinių komunikacijų aptarnavimo objektų teritorijos	-
47	4400-3030-2693	1901/0146:0162	36413	Kadastriniai matavimai	LKS-94	Kita	Komerčinės paskirties objektų teritorijos	-
48	4400-2477-1637	1901/0152:0022	804	Kadastriniai matavimai	LKS-94	Kita	Komerčinės paskirties objektų teritorijos/ Daugiabučių gyvenamųjų pastatų ir bendrabičių teritorijos	-
49	1901-0153-0001	1901/0153:0001	3095	Kadastriniai matavimai	LKS-94	Kita	Visuomeninės paskirties teritorijos	-

50	1901-0151-0027	1901/0151:0027	1443	Kadastriniai matavimai	LKS-94	Kita	Daugiabučių gyvenamųjų pastatų ir bendrabučių teritorijos	-
51	4400-1981-0986	1901/0177:0015	984	Kadastriniai matavimai	Kitos matavimų sistemos	Kita	Gyvenamosios teritorijos/ Visuomeninės paskirties teritorijos/ Daugiaaukščių ir aukštybinių gyvenamųjų namų statybos	-
52	1901-0153-0011	1901/0153:0011	2596	Kadastriniai matavimai	Kitos matavimų sistemos	Kita	-	-
53	1901-0267-0014	1901/0267:0014	4361	Kadastriniai matavimai	LKS-94	Kita	Visuomeninės paskirties teritorijos	-
54	1901-0168-0005	1901/0168:0005	6586	Kadastriniai matavimai	Kitos matavimų sistemos	Kita	Visuomeninės paskirties teritorijos	-
55	1901-0168-0007	1901/0168:0007	2924	Kadastriniai matavimai	Kitos matavimų sistemos	Kita	Visuomeninės paskirties teritorijos	-
56	1901-0153-0022	1901/0153:0022	601	Kadastriniai matavimai	Kitos matavimų sistemos	Kita	Gyvenamosios teritorijos/ Mažaukščių gyvenamųjų namų statybos	-
57	4400-5355-8916	1901/0126:0091	1584	Kadastriniai matavimai	LKS-94	Kita	Komercinės paskirties objektų teritorijos	-
58	4400-2089-8228	1901/0151:0070	576	Kadastriniai matavimai	LKS-94	Kita	Gyvenamosios teritorijos/ Mažaukščių gyvenamųjų namų statybos	-
59	4400-1647-2887	1901/0152:0018	1894	Kadastriniai matavimai	Kitos matavimų sistemos	Kita	Visuomeninės paskirties teritorijos	-
60	4400-1159-7512	1901/0175:0041	561	Kadastriniai matavimai	Kitos matavimų sistemos	Kita	Komercinės paskirties objektų teritorijos/ Daugiabučių gyvenamųjų pastatų ir bendrabučių teritorijos	-
61	1901-0173-0006	1901/0173:0006	854	Kadastriniai matavimai	Kitos matavimų sistemos	Kita	Komercinės paskirties objektų teritorijos/ Vienbučių ir dvibučių gyvenamųjų pastatų teritorijos	-
62	1901-0267-0025	1901/0267:0025	917	Kadastriniai matavimai	Kitos matavimų sistemos	Kita	Visuomeninės paskirties teritorijos	-
63	1901-0179-0005	1901/0179:0005	65	Kadastriniai matavimai	Kitos matavimų sistemos	Kita	Pramonės ir sandėliavimo objektų teritorijos	-
64	1901-0267-0005	1901/0267:0005	494	Kadastriniai matavimai	Kitos matavimų sistemos	Kita	-	-
65	4400-4922-0573	1901/0172:0046	506	Kadastriniai matavimai	LKS-94	Kita	Daugiabučių gyvenamųjų pastatų ir bendrabučių teritorijos	-
66	4400-4326-5545	1901/0173:0033	536	Kadastriniai matavimai	LKS-94	Kita	Vienbučių ir dvibučių gyvenamųjų pastatų teritorijos	-
67	1901-0267-0029	1901/0267:0029	6466	Kadastriniai matavimai	Kitos matavimų sistemos	Kita	Komercinės paskirties objektų teritorijos	-
68	4400-1125-7308	1901/0170:0004	4557	Kadastriniai matavimai	Kitos matavimų sistemos	Kita	Visuomeninės paskirties teritorijos	-
69	1901-0174-0012	1901/0174:0012	1300	Kadastriniai matavimai	Kitos matavimų sistemos	Kita	Komercinės paskirties objektų teritorijos/ Gyvenamosios teritorijos	-
70	4400-5235-8302	1901/0171:0023	738	Kadastriniai matavimai	LKS-94	Kita	Susisiekimo ir inžinerinių komunikacijų aptarnavimo objektų teritorijos	-
71	1901-0151-0031	1901/0151:0031	1129	Kadastriniai matavimai	LKS-94	Kita	Visuomeninės paskirties teritorijos	-
72	4400-2036-0694	1901/0152:0019	4445	Kadastriniai matavimai	LKS-94	Kita	Visuomeninės paskirties teritorijos	-
73	4400-2160-6326	1901/0165:0023	1678	Kadastriniai matavimai	LKS-94	Kita	Visuomeninės paskirties teritorijos	-
74	1901-0151-0003	1901/0151:0003	448	Kadastriniai matavimai	Kitos matavimų sistemos	Kita	Daugiabučių gyvenamųjų pastatų ir bendrabučių teritorijos	-
75	4400-4611-5230	1901/0174:0037	648	Kadastriniai matavimai	LKS-94	Kita	Daugiabučių gyvenamųjų pastatų ir bendrabučių teritorijos/ Susisiekimo ir inžinerinių komunikacijų aptarnavimo objektų teritorijos	-
76	4400-3186-9224	1901/0153:0055	1857	Kadastriniai matavimai	LKS-94	Kita	Visuomeninės paskirties teritorijos	-
77	1901-0153-0020	1901/0153:0020	4303	Kadastriniai matavimai	Kitos matavimų sistemos	Kita	Visuomeninės paskirties teritorijos	-
78	4400-5141-7610	1901/0172:0050	789	Kadastriniai matavimai	LKS-94	Kita	Vienbučių ir dvibučių gyvenamųjų pastatų teritorijos/ Daugiabučių gyvenamųjų pastatų ir bendrabučių teritorijos	-
79	1901-0171-0007	1901/0171:0007	514	Kadastriniai matavimai	Kitos matavimų sistemos	Kita	Komercinės paskirties objektų teritorijos	-
80	4400-5216-4022	1901/0151:0088	806	Kadastriniai matavimai	LKS-94	Kita	Vienbučių ir dvibučių gyvenamųjų pastatų teritorijos/ Daugiabučių gyvenamųjų pastatų ir bendrabučių teritorijos	-

81	4400-4910-4041	1901/0169:0012	1509	Kadastriniai matavimai	LKS-94	Kita	Daugiabučių gyvenamųjų pastatų ir bendrabučių teritorijos	-
82	4400-1556-4710	1901/0173:0022	1112	Kadastriniai matavimai	LKS-94	Kita	Daugiabučių gyvenamųjų pastatų ir bendrabučių teritorijos	-
83	1901-0175-0026	1901/0175:0026	1700	Kadastriniai matavimai	Kitos matavimų sistemos	Kita	Komercinės paskirties objektų teritorijos	-
84	1901-0176-0001	1901/0176:0001	999	Kadastriniai matavimai	Kitos matavimų sistemos	Kita	-	-
85	1901-0152-0003	1901/0152:0003	2755	Kadastriniai matavimai	Kitos matavimų sistemos	Kita	Komercinės paskirties objektų teritorijos	-
86	1901-0153-0018	1901/0153:0018	1005	Kadastriniai matavimai	Kitos matavimų sistemos	Kita	-	-
87	1901-0153-0008	1901/0153:0008	491	Kadastriniai matavimai	Kitos matavimų sistemos	Kita	Komercinės paskirties objektų teritorijos	-
88	4400-5272-2455	1901/0175:0068	857	Kadastriniai matavimai	LKS-94	Kita	Daugiabučių gyvenamųjų pastatų ir bendrabučių teritorijos	-
89	4400-5324-3962	1901/0171:0025	693	Kadastriniai matavimai	LKS-94	Kita	Daugiabučių gyvenamųjų pastatų ir bendrabučių teritorijos	-
90	4400-1859-8560	1901/0126:0083	1011	Kadastriniai matavimai	LKS-94	Kita	Komercinės paskirties objektų teritorijos	-
91	1901-0173-0010	1901/0173:0010	770	Kadastriniai matavimai	Kitos matavimų sistemos	Kita	Pramonės ir sandėliavimo objektų teritorijos	-
92	4400-5194-0271	1901/0146:0179	2064	Kadastriniai matavimai	LKS-94	Kita	Susisiekimo ir inžinerinių komunikacijų aptarnavimo objektų teritorijos	-
93	4400-2046-2384	1901/0177:0016	913	Kadastriniai matavimai	LKS-94	Kita	Daugiabučių gyvenamųjų pastatų ir bendrabučių teritorijos	-
94	4400-5457-7076	1901/0168:0019	991	Kadastriniai matavimai	LKS-94	Kita	Daugiabučių gyvenamųjų pastatų ir bendrabučių teritorijos	-
95	4400-5113-1304	1901/0174:0039	2313	Kadastriniai matavimai	LKS-94	Kita	Daugiabučių gyvenamųjų pastatų ir bendrabučių teritorijos	-
96	4400-2099-6361	1901/0172:0040	1912	Kadastriniai matavimai	LKS-94	Kita	Visuomeninės paskirties teritorijos/ Susisiekimo ir inžinerinių komunikacijų aptarnavimo objektų teritorijos	-
97	4400-5028-9176	1901/0146:0173	13517	Kadastriniai matavimai	LKS-94	Kita	Komercinės paskirties objektų teritorijos/ Atskirųjų želdynų teritorijos	-
98	4400-0492-0129	1901/0176:0021	4897	Kadastriniai matavimai	LKS-94	Kita	Daugiabučių gyvenamųjų pastatų ir bendrabučių teritorijos/ Komercinės paskirties objektų teritorijos	-
99	4400-1959-8320	1901/0176:0027	1224	Kadastriniai matavimai	LKS-94	Kita	Visuomeninės paskirties teritorijos/ Komercinės paskirties objektų teritorijos	-
100	4400-1063-1838	1901/0175:0039	1033	Kadastriniai matavimai	Kitos matavimų sistemos	Kita	Gyvenamosios teritorijos	-
101	1901-0175-0009	1901/0175:0009	2992	Kadastriniai matavimai	LKS-94	Kita	Komercinės paskirties objektų teritorijos	-
102	1901-0175-0028	1901/0175:0028	2503	Kadastriniai matavimai	Kitos matavimų sistemos	Kita	Komercinės paskirties objektų teritorijos	-
103	1901-0152-0013	1901/0152:0013	928	Kadastriniai matavimai	Kitos matavimų sistemos	Kita	Komercinės paskirties objektų teritorijos	-
104	4400-0482-0300	1901/0151:0057	491	Kadastriniai matavimai	Kitos matavimų sistemos	Kita	Gyvenamosios teritorijos/ Mažaukščių gyvenamųjų namų statybos	-
105	4400-4602-5141	1901/0267:0058	523	Kadastriniai matavimai	LKS-94	Kita	Daugiabučių gyvenamųjų pastatų ir bendrabučių teritorijos	-
106	4400-5013-0051	1901/0170:0014	560	Kadastriniai matavimai	LKS-94	Kita	Daugiabučių gyvenamųjų pastatų ir bendrabučių teritorijos	-
107	4400-4307-4420	1901/0174:0033	534	Kadastriniai matavimai	LKS-94	Kita	Vienbučių ir dvibučių gyvenamųjų pastatų teritorijos	-
108	1901-0174-0001	1901/0174:0001	463	Kadastriniai matavimai	Kitos matavimų sistemos	Kita	Komercinės paskirties objektų teritorijos	-
109	4400-0475-1596	1901/0176:0020	401	Kadastriniai matavimai	Kitos matavimų sistemos	Kita	Komercinės paskirties objektų teritorijos	-
110	4400-0782-5336	1901/0153:0042	1762	Kadastriniai matavimai	Kitos matavimų sistemos	Kita	Visuomeninės paskirties teritorijos	-
111	4400-1997-3194	1901/0176:0030	987	Kadastriniai matavimai	LKS-94	Kita	Komercinės paskirties objektų teritorijos	-
112	1901-0175-0032	1901/0175:0032	487	Kadastriniai matavimai	Kitos matavimų sistemos	Kita	Komercinės paskirties objektų teritorijos	-

113	4400-2031-3082	1901/7001:0017	62024	Kadastriniai matavimai	LKS-94	Kita	Inžinerinės infrastruktūros teritorijos/ Bendrojo naudojimo (miestų, miestelių ir kaimų ar savivaldybių bendrojo naudojimo)teritorijos	-
114	1901-0146-0117	1901/0146:0117	233	Kadastriniai matavimai	Kitos matavimų sistemos	Kita	Gyvenamosios teritorijos/ Mažaaukščių gyvenamųjų namų statybos	-
115	4400-0861-6840	1901/0267:0038	2610	Kadastriniai matavimai	LKS-94	Kita	Komercinės paskirties objektų teritorijos	-
116	1901-0267-0023	1901/0267:0023	464	Kadastriniai matavimai	Kitos matavimų sistemos	Kita	Gyvenamosios teritorijos/ Mažaaukščių gyvenamųjų namų statybos	-
117	4400-3822-5406	1901/0174:0030	1850	Kadastriniai matavimai	LKS-94	Kita	Komercinės paskirties objektų teritorijos	-
118	4400-1029-3586	1901/0172:0032	1518	Kadastriniai matavimai	LKS-94	Kita	Visuomeninės paskirties teritorijos	-
119	1901-0153-0028	1901/0153:0028	307	Kadastriniai matavimai	Kitos matavimų sistemos	Kita	Komercinės paskirties objektų teritorijos	-
120	4400-1071-2484	1901/0152:0017	1437	Kadastriniai matavimai	Kitos matavimų sistemos	Kita	Komercinės paskirties objektų teritorijos/ Visuomeninės paskirties teritorijos	-
121	1901-0175-0012	1901/0175:0012	504	Kadastriniai matavimai	LKS-94	Kita	Daugiabučių gyvenamųjų pastatų ir bendrabučių teritorijos	-
122	1901-0172-0014	1901/0172:0014	589	Kadastriniai matavimai	Kitos matavimų sistemos	Kita	Komercinės paskirties objektų teritorijos	-
123	1901-0155-0033	1901/0155:0033	840	Kadastriniai matavimai	LKS-94	Kita	Daugiabučių gyvenamųjų pastatų ir bendrabučių teritorijos	-
124	1901-0175-0005	1901/0175:0005	285	Kadastriniai matavimai	Kitos matavimų sistemos	Kita	Gyvenamosios teritorijos/ Mažaaukščių gyvenamųjų namų statybos	-
125	4400-5487-2410	1901/0172:0058	1590	Kadastriniai matavimai	LKS-94	Kita	Daugiabučių gyvenamųjų pastatų ir bendrabučių teritorijos	-
126	4400-3056-7149	1901/0165:0027	3346	Kadastriniai matavimai	LKS-94	Kita	Visuomeninės paskirties teritorijos	-
127	4400-1585-7998	1901/0267:0042	3100	Kadastriniai matavimai	Kitos matavimų sistemos	Kita	Visuomeninės paskirties teritorijos	-
128	1901-0165-0010	1901/0165:0010	1419	Kadastriniai matavimai	Kitos matavimų sistemos	Kita	Gyvenamosios teritorijos/ Komercinės paskirties objektų teritorijos	-
129	1901-0165-0008	1901/0165:0008	3284	Kadastriniai matavimai	Kitos matavimų sistemos	Kita	Visuomeninės paskirties teritorijos	-
130	1901-0146-0031	1901/0146:0031	1709	Kadastriniai matavimai	LKS-94	Kita	Komercinės paskirties objektų teritorijos	-
131	1901-0172-0013	1901/0172:0013	1318	Kadastriniai matavimai	Kitos matavimų sistemos	Kita	Daugiabučių gyvenamųjų pastatų ir bendrabučių teritorijos	-
132	4400-5124-5998	1901/0173:0039	1167	Kadastriniai matavimai	LKS-94	Kita	Daugiabučių gyvenamųjų pastatų ir bendrabučių teritorijos	-
133	1901-0167-0003	1901/0167:0003	492	Kadastriniai matavimai	Kitos matavimų sistemos	Kita	Komercinės paskirties objektų teritorijos	-
134	4400-5193-9207	1901/0165:0033	168	Kadastriniai matavimai	LKS-94	Kita	Daugiabučių gyvenamųjų pastatų ir bendrabučių teritorijos	-
135	1901-0184-0024	1901/0184:0024	7687	Kadastriniai matavimai	Kitos matavimų sistemos	Kita	-	Šilumos perdavimo tinklų apsaugos zonos (III skyrius, dvyliktasis skirsnis)
136	4400-3875-9581	1901/0168:0012	1135	Kadastriniai matavimai	LKS-94	Kita	Vienbučių ir dvibučių gyvenamųjų pastatų teritorijos/ Daugiabučių gyvenamųjų pastatų ir bendrabučių teritorijos	-
137	1901-0177-0007	1901/0177:0007	2307	Kadastriniai matavimai	Kitos matavimų sistemos	Kita	Teritorijos krašto apsaugos tikslams	-
138	1901-0172-0017	1901/0172:0017	1193	Kadastriniai matavimai	Kitos matavimų sistemos	Kita	Vienbučių ir dvibučių gyvenamųjų pastatų teritorijos	-
139	4400-0802-6453	1901/0175:0038	4351	Kadastriniai matavimai	Kitos matavimų sistemos	Kita	Visuomeninės paskirties teritorijos	-
140	1901-0152-0015	1901/0152:0015	1519	Kadastriniai matavimai	Kitos matavimų sistemos	Kita	Komercinės paskirties objektų teritorijos	-
141	1901-0267-0031	1901/0267:0031	1464	Kadastriniai matavimai	Kitos matavimų sistemos	Kita	Komercinės paskirties objektų teritorijos	-
142	4400-5452-2742	1901/0167:0040	616	Kadastriniai matavimai	LKS-94	Kita	Daugiabučių gyvenamųjų pastatų ir bendrabučių teritorijos	-
143	1901-0176-0007	1901/0176:0007	1436	Kadastriniai matavimai	Kitos matavimų sistemos	Kita	-	-
144	4400-0681-9201	1901/0155:0097	2654	Kadastriniai matavimai	Kitos matavimų sistemos	Kita	Visuomeninės paskirties teritorijos	-

145	1901-0153-0003	1901/0153:0003	450	Kadastriniai matavimai	LKS-94	Kita	Vienbučių ir dvibučių gyvenamųjų pastatų teritorijos	-
146	4400-0111-7411	1901/0172:0022	477	Kadastriniai matavimai	Kitos matavimų sistemos	Kita	Gyvenamosios teritorijos/ Daugiaaukščių ir aukštybinių gyvenamųjų namų statybos	-
147	4400-1708-1977	1901/0175:0183	2245	Kadastriniai matavimai	Kitos matavimų sistemos	Kita	Visuomeninės paskirties teritorijos	-
148	1901-0171-0011	1901/0171:0011	636	Kadastriniai matavimai	Kitos matavimų sistemos	Kita	Gyvenamosios teritorijos/ Mažaaukščių gyvenamųjų namų statybos	-
149	1901-0165-0011	1901/0165:0011	816	Kadastriniai matavimai	LKS-94	Kita	Vienbučių ir dvibučių gyvenamųjų pastatų teritorijos	-
150	4400-4972-2689	1901/0175:0057	2995	Kadastriniai matavimai	LKS-94	Kita	Daugiabučių gyvenamųjų pastatų ir bendrabučių teritorijos/ Komercinės paskirties objektų teritorijos/ Susisiekimo ir inžinerinių komunikacijų aptarnavimo objektų teritorijos	-
151	4400-0360-7347	1901/0176:0019	1437	Kadastriniai matavimai	Kitos matavimų sistemos	Kita	Komercinės paskirties objektų teritorijos	-
152	4400-5446-5735	1901/0172:0056	1506	Kadastriniai matavimai	LKS-94	Kita	Daugiabučių gyvenamųjų pastatų ir bendrabučių teritorijos	-
153	1901-0175-0013	1901/0175:0013	7549	Kadastriniai matavimai	Kitos matavimų sistemos	Kita	Daugiabučių gyvenamųjų pastatų ir bendrabučių teritorijos	-
154	4400-5070-8713	1901/0166:0019	923	Kadastriniai matavimai	LKS-94	Kita	Visuomeninės paskirties teritorijos	-
155	1901-0173-0009	1901/0173:0009	1745	Kadastriniai matavimai	LKS-94	Kita	Daugiabučių gyvenamųjų pastatų ir bendrabučių teritorijos	-
156	1901-0127-0020	1901/0126:0023	6885	Kadastriniai matavimai	LKS-94	Kita	Komercinės paskirties objektų teritorijos	-
157	4400-4655-1873	1901/0153:0060	418	Kadastriniai matavimai	LKS-94	Kita	Daugiabučių gyvenamųjų pastatų ir bendrabučių teritorijos	-
158	4400-5394-7296	1901/0147:0038	501	Kadastriniai matavimai	LKS-94	Kita	Vienbučių ir dvibučių gyvenamųjų pastatų teritorijos/ Daugiabučių gyvenamųjų pastatų ir bendrabučių teritorijos	-
159	4400-3811-2088	1901/0174:0029	5987	Kadastriniai matavimai	LKS-94	Kita	Pramonės ir sandėliavimo objektų teritorijos/ Komercinės paskirties objektų teritorijos	-
160	4400-2676-5740	1901/0152:0009	1655	Kadastriniai matavimai	LKS-94	Kita	Daugiabučių gyvenamųjų pastatų ir bendrabučių teritorijos/ Susisiekimo ir inžinerinių komunikacijų aptarnavimo objektų teritorijos	-
161	4400-4003-1550	1901/0153:0057	2566	Kadastriniai matavimai	LKS-94	Kita	Susisiekimo ir inžinerinių komunikacijų aptarnavimo objektų teritorijos	-
162	4400-4054-6096	1901/0174:0032	365	Kadastriniai matavimai	LKS-94	Kita	Daugiabučių gyvenamųjų pastatų ir bendrabučių teritorijos	-
163	4400-0495-3675	1901/0165:0015	512	Kadastriniai matavimai	Kitos matavimų sistemos	Kita	Gyvenamosios teritorijos/ Mažaaukščių gyvenamųjų namų statybos	-
164	1901-0267-0015	1901/0267:0015	290	Kadastriniai matavimai	Kitos matavimų sistemos	Kita	Gyvenamosios teritorijos/ Mažaaukščių gyvenamųjų namų statybos	-
165	4400-0722-3869	1901/0172:0029	1095	Kadastriniai matavimai	Kitos matavimų sistemos	Kita	Gyvenamosios teritorijos/ Daugiaaukščių ir aukštybinių gyvenamųjų namų statybos/ Komercinės paskirties objektų teritorijos	-
166	1901-0153-0025	1901/0153:0025	329	Kadastriniai matavimai	Kitos matavimų sistemos	Kita	Gyvenamosios teritorijos/ Mažaaukščių gyvenamųjų namų statybos	-
167	1901-0267-0030	1901/0267:0030	136	Kadastriniai matavimai	Kitos matavimų sistemos	Kita	Komercinės paskirties objektų teritorijos	-
168	1901-0168-0003	1901/0168:0003	352	Kadastriniai matavimai	Kitos matavimų sistemos	Kita	Komercinės paskirties objektų teritorijos	-
169	4400-4689-9956	1901/0147:0037	730	Kadastriniai matavimai	LKS-94	Kita	Vienbučių ir dvibučių gyvenamųjų pastatų teritorijos/ Daugiabučių gyvenamųjų pastatų ir bendrabučių teritorijos	-

170	4400-2870-3313	1901/0152:0024	1651	Kadastriniai matavimai	LKS-94	Kita	Daugiabučių gyvenamųjų pastatų ir bendrabučių teritorijos/ Komerčinės paskirties objektų teritorijos	-
171	4400-4231-0301	1901/0152:0029	2364	Kadastriniai matavimai	LKS-94	Kita	Visuomeninės paskirties teritorijos/ Daugiabučių gyvenamųjų pastatų ir bendrabučių teritorijos/ Susisiekimo ir inžinerinių komunikacijų aptarnavimo objektų teritorijos	-
172	1901-0174-0005	1901/0174:0005	26	Kadastriniai matavimai	Kitos matavimų sistemos	Kita	Pramonės ir sandėliavimo objektų teritorijos	-
173	4400-5380-7428	1901/0177:0022	227	Kadastriniai matavimai	LKS-94	Kita	Daugiabučių gyvenamųjų pastatų ir bendrabučių teritorijos	-
174	1901-0146-0070	1901/0146:0070	1927	Kadastriniai matavimai	Kitos matavimų sistemos	Kita	Komerčinės paskirties objektų teritorijos	-
175	4400-2413-9294	1901/0173:0026	813	Kadastriniai matavimai	LKS-94	Kita	Komerčinės paskirties objektų teritorijos/ Susisiekimo ir inžinerinių komunikacijų aptarnavimo objektų teritorijos	-
176	1901-0175-0006	1901/0175:0006	684	Kadastriniai matavimai	Kitos matavimų sistemos	Kita	Gyvenamosios teritorijos/ Mažaaukščių gyvenamųjų namų statybos	-
177	4400-2915-3782	1901/0175:0044	2085	Kadastriniai matavimai	LKS-94	Kita	Daugiabučių gyvenamųjų pastatų ir bendrabučių teritorijos/ Susisiekimo ir inžinerinių komunikacijų aptarnavimo objektų teritorijos	-
178	4400-2862-6846	1901/0147:0007	633	Kadastriniai matavimai	LKS-94	Kita	Visuomeninės paskirties teritorijos	-
179	4400-5382-0834	1901/0176:0034	2984	Kadastriniai matavimai	LKS-94	Kita	Pramonės ir sandėliavimo objektų teritorijos/ Susisiekimo ir inžinerinių komunikacijų aptarnavimo objektų teritorijos/ Daugiabučių gyvenamųjų pastatų ir bendrabučių teritorijos	-
180	1901-0153-0029	1901/0153:0029	827	Kadastriniai matavimai	Kitos matavimų sistemos	Kita	Gyvenamosios teritorijos/ Mažaaukščių gyvenamųjų namų statybos	-
181	4400-0635-4398	1901/0153:0039	611	Kadastriniai matavimai	Kitos matavimų sistemos	Kita	Mažaaukščių gyvenamųjų namų statybos/ Komerčinės paskirties objektų teritorijos	-
182	4400-5383-9744	1901/0169:0016	1639	Kadastriniai matavimai	LKS-94	Kita	Daugiabučių gyvenamųjų pastatų ir bendrabučių teritorijos	-
183	4400-1231-3689	1901/0151:0063	1302	Kadastriniai matavimai	LKS-94	Kita	Daugiabučių gyvenamųjų pastatų ir bendrabučių teritorijos/ Komerčinės paskirties objektų teritorijos	-
184	4400-2066-3783	1901/0169:0006	954	Kadastriniai matavimai	LKS-94	Kita	Visuomeninės paskirties teritorijos	-
185	4400-5495-8495	1901/0168:0020	480	Kadastriniai matavimai	LKS-94	Kita	Komerčinės paskirties objektų teritorijos	-
186	4400-1159-6170	1901/0267:0041	238	Kadastriniai matavimai	Kitos matavimų sistemos	Kita	Gyvenamosios teritorijos/ Mažaaukščių gyvenamųjų namų statybos	-
187	1901-0176-0015	1901/0176:0015	813	Kadastriniai matavimai	Kitos matavimų sistemos	Kita	Komerčinės paskirties objektų teritorijos	-
188	1901-0172-0011	1901/0172:0011	1240	Kadastriniai matavimai	Kitos matavimų sistemos	Kita	Gyvenamosios teritorijos/ Mažaaukščių gyvenamųjų namų statybos	-
189	1901-0176-0011	1901/0176:0011	1259	Kadastriniai matavimai	Kitos matavimų sistemos	Kita	-	-
190	4400-5106-5580	1901/0151:0086	328	Kadastriniai matavimai	LKS-94	Kita	Daugiabučių gyvenamųjų pastatų ir bendrabučių teritorijos	-
191	1901-0152-0004	1901/0152:0004	2928	Kadastriniai matavimai	Kitos matavimų sistemos	Kita	Daugiabučių gyvenamųjų pastatų ir bendrabučių teritorijos/ Susisiekimo ir inžinerinių komunikacijų aptarnavimo objektų teritorijos	-
192	1901-0177-0006	1901/0177:0006	1702	Kadastriniai matavimai	Kitos matavimų sistemos	Kita	Teritorijos krašto apsaugos tikslams	-
193	4400-1159-7612	1901/0175:0042	4399	Kadastriniai matavimai	LKS-94	Kita	Komerčinės paskirties objektų teritorijos	-
194	1901-0165-0007	1901/0165:0007	1539	Kadastriniai matavimai	Kitos matavimų sistemos	Kita	Visuomeninės paskirties teritorijos	-

195	1901-0176-0002	1901/0176:0002	611	Kadastriniai matavimai	Kitos matavimų sistemos	Kita	Gyvenamosios teritorijos/ Mažaaukščių gyvenamųjų namų statybos	-
196	4400-2135-3184	1901/0267:0048	351	Kadastriniai matavimai	Kitos matavimų sistemos	Kita	Vienbučių ir dvibučių gyvenamųjų pastatų teritorijos	-
197	4400-1959-9994	1901/0175:0186	560	Kadastriniai matavimai	LKS-94	Kita	Visuomeninės paskirties teritorijos	-
198	1901-0152-0012	1901/0152:0012	2772	Kadastriniai matavimai	Kitos matavimų sistemos	Kita	Komercinės paskirties objektų teritorijos	-
199	1901-0147-0012	1901/0147:0012	1487	Kadastriniai matavimai	LKS-94	Kita	Komercinės paskirties objektų teritorijos	-
200	4400-5328-9764	1901/0168:0018	1230	Kadastriniai matavimai	LKS-94	Kita	Visuomeninės paskirties teritorijos/ Susisiekiimo ir inžinerinių komunikacijų aptarnavimo objektų teritorijos	-
201	4400-2063-7418	1901/0169:0005	1768	Kadastriniai matavimai	LKS-94	Kita	Visuomeninės paskirties teritorijos	-
202	4400-1488-8549	1901/0175:0182	674	Kadastriniai matavimai	LKS-94	Kita	Gyvenamosios teritorijos/ Daugiaaukščių ir aukštybinių gyvenamųjų namų statybos/ Komercinės paskirties objektų teritorijos	-
203	4400-5086-1671	1901/0175:0064	1185	Kadastriniai matavimai	LKS-94	Kita	Visuomeninės paskirties teritorijos	-
204	4400-0965-3318	1901/0153:0046	2089	Kadastriniai matavimai	Kitos matavimų sistemos	Kita	Gyvenamosios teritorijos/ Daugiaaukščių ir aukštybinių gyvenamųjų namų statybos	-
205	4400-2907-0522	1901/0175:0024	821	Kadastriniai matavimai	LKS-94	Kita	Daugiabučių gyvenamųjų pastatų ir bendrabučių teritorijos/ Komercinės paskirties objektų teritorijos	-
206	4400-4503-6351	1901/0170:0006	1107	Kadastriniai matavimai	LKS-94	Kita	Vienbučių ir dvibučių gyvenamųjų pastatų teritorijos/ Daugiabučių gyvenamųjų pastatų ir bendrabučių teritorijos/ Visuomeninės paskirties teritorijos/ Komercinės paskirties objektų teritorijos	-
207	4400-4165-4655	1901/0166:0017	1102	Kadastriniai matavimai	LKS-94	Kita	Komercinės paskirties objektų teritorijos	-
208	1901-0151-0006	1901/0151:0006	1095	Kadastriniai matavimai	Kitos matavimų sistemos	Kita	Vienbučių ir dvibučių gyvenamųjų pastatų teritorijos	-
209	1901-0176-0003	1901/0176:0003	13703	Kadastriniai matavimai	LKS-94	Kita	Teritorijos krašto apsaugos tikslams	-
210	1901-0149-0019	1901/0149:0019	1406	Kadastriniai matavimai	LKS-94	Kita	Komercinės paskirties objektų teritorijos	-
211	1901-0173-0008	1901/0173:0008	3381	Kadastriniai matavimai	LKS-94	Kita	Daugiabučių gyvenamųjų pastatų ir bendrabučių teritorijos	-
212	4400-1790-3460	1901/0151:0065	1628	Kadastriniai matavimai	LKS-94	Kita	Visuomeninės paskirties teritorijos/ Inžinerinės infrastruktūros teritorijos	-
213	1901-0172-0008	1901/0172:0008	374	Kadastriniai matavimai	Kitos matavimų sistemos	Kita	Gyvenamosios teritorijos/ Mažaaukščių gyvenamųjų namų statybos	-
214	1901-0165-0006	1901/0165:0006	3057	Kadastriniai matavimai	Kitos matavimų sistemos	Kita	Susisiekiimo ir inžinerinių komunikacijų aptarnavimo objektų teritorijos	-
215	1901-0169-0002	1901/0169:0002	2096	Kadastriniai matavimai	Kitos matavimų sistemos	Kita	Gyvenamosios teritorijos/ Mažaaukščių gyvenamųjų namų statybos	-
216	4400-1950-0942	1901/0153:0051	809	Kadastriniai matavimai	LKS-94	Kita	Komercinės paskirties objektų teritorijos/ Daugiabučių gyvenamųjų pastatų ir bendrabučių teritorijos	-
217	1901-0173-0002	1901/0173:0002	320	Kadastriniai matavimai	Kitos matavimų sistemos	Kita	Gyvenamosios teritorijos/ Mažaaukščių gyvenamųjų namų statybos	-
218	4400-0541-0028	1901/0174:0018	2234	Kadastriniai matavimai	Kitos matavimų sistemos	Kita	Daugiabučių gyvenamųjų pastatų ir bendrabučių teritorijos/ Komercinės paskirties objektų teritorijos	-
219	1901-0267-0034	1901/0267:0034	621	Kadastriniai matavimai	Kitos matavimų sistemos	Kita	-	-
220	4400-4987-4540	1901/0153:0062	1196	Kadastriniai matavimai	LKS-94	Kita	Daugiabučių gyvenamųjų pastatų ir bendrabučių teritorijos	-

221	4400-5096-1278	1901/0267:0063	823	Kadastriniai matavimai	LKS-94	Kita	Daugiabučių gyvenamųjų pastatų ir bendrabučių teritorijos/ Susisiekimo ir inžinerinių komunikacijų aptarnavimo objektų teritorijos	-
222	1901-0173-0001	1901/0173:0001	190	Kadastriniai matavimai	LKS-94	Kita	Vienbučių ir dvibučių gyvenamųjų pastatų teritorijos	-
223	4400-4902-0617	1901/0155:0115	5305	Kadastriniai matavimai	LKS-94	Kita	Visuomeninės paskirties teritorijos	-
224	4400-1799-9454	1901/0174:0023	1809	Kadastriniai matavimai	Kitos matavimų sistemos	Kita	Komercinės paskirties objektų teritorijos/ Gyvenamosios teritorijos/ Daugiaaukščių ir aukštybinių gyvenamųjų namų statybos	-
225	4400-5350-0993	1901/01710026	621	Kadastriniai matavimai	LKS-94	Kita	Daugiabučių gyvenamųjų pastatų ir bendrabučių teritorijos	-
226	4400-4396-0005	1901/0151:0078	755	Kadastriniai matavimai	LKS-94	Kita	Vienbučių ir dvibučių gyvenamųjų pastatų teritorijos	-
227	1901-0175-0021	1901/0175:0021	742	Kadastriniai matavimai	Kitos matavimų sistemos	Kita	Gyvenamosios teritorijos/ Mažaukščių gyvenamųjų namų statybos	-
228	1901-0153-0023	1901/0153:0023	4309	Kadastriniai matavimai	LKS-94	Kita	Komercinės paskirties objektų teritorijos	-
229	1901-0172-0002	1901/0172:0002	1062	Kadastriniai matavimai	Kitos matavimų sistemos	Kita	Visuomeninės paskirties teritorijos	-
230	4400-4665-9614	1901/0267:0059	412	Kadastriniai matavimai	LKS-94	Kita	Komercinės paskirties objektų teritorijos	-
231	4400-4028-8013	1901/0175:0047	2883	Kadastriniai matavimai	LKS-94	Kita	Komercinės paskirties objektų teritorijos/ Visuomeninės paskirties teritorijos/ Susisiekimo ir inžinerinių komunikacijų aptarnavimo objektų teritorijos/ Vienbučių ir dvibučių gyvenamųjų pastatų teritorijos	-
232	1901-0175-0030	1901/0175:0030	3724	Kadastriniai matavimai	LKS-94	Kita	Komercinės paskirties objektų teritorijos	-
233	4400-5190-9872	1901/0175:0067	2578	Kadastriniai matavimai	LKS-94	Kita	Komercinės paskirties objektų teritorijos/ Daugiabučių gyvenamųjų pastatų ir bendrabučių teritorijos	-
234	4400-4991-2840	1901/0169:0011	741	Kadastriniai matavimai	LKS-94	Kita	Daugiabučių gyvenamųjų pastatų ir bendrabučių teritorijos	-
235	4400-5283-5828	1901/0174:0041	6840	Kadastriniai matavimai	LKS-94	Kita	Daugiabučių gyvenamųjų pastatų ir bendrabučių teritorijos	-
236	1901-0267-0007	1901/0267:0007	1197	Kadastriniai matavimai	Kitos matavimų sistemos	Kita	Visuomeninės paskirties teritorijos	-
237	4400-1859-5878	1901/0173:0023	731	Kadastriniai matavimai	LKS-94	Kita	Gyvenamosios teritorijos/ Mažaukščių gyvenamųjų namų statybos	-
238	4400-1548-5148	1901/0176:0025	3675	Kadastriniai matavimai	Kitos matavimų sistemos	Kita	Visuomeninės paskirties teritorijos	-
239	4400-0852-3458	1901/0267:0037	2937	Kadastriniai matavimai	Kitos matavimų sistemos	Kita	Komercinės paskirties objektų teritorijos/ Visuomeninės paskirties teritorijos	-
240	4400-4236-9446	1901/0152:0028	2608	Kadastriniai matavimai	LKS-94	Kita	Visuomeninės paskirties teritorijos/ Daugiabučių gyvenamųjų pastatų ir bendrabučių teritorijos	-
241	4400-2121-0124	1901/0173:0024	407	Kadastriniai matavimai	LKS-94	Kita	Daugiabučių gyvenamųjų pastatų ir bendrabučių teritorijos	-
242	1901-0155-0043	1901/0155:0043	2073	Kadastriniai matavimai	Kitos matavimų sistemos	Kita	-	-
243	1901-0175-0027	1901/0175:0027	700	Kadastriniai matavimai	Kitos matavimų sistemos	Kita	Gyvenamosios teritorijos/ Mažaukščių gyvenamųjų namų statybos	-
244	4400-2462-1716	1901/0171:0015	703	Kadastriniai matavimai	LKS-94	Kita	Daugiabučių gyvenamųjų pastatų ir bendrabučių teritorijos	-
245	1901-0168-0009	1901/0168:0009	2661	Kadastriniai matavimai	Kitos matavimų sistemos	Kita	-	-
246	4400-5309-4861	1901/0169:0015	960	Kadastriniai matavimai	LKS-94	Kita	Daugiabučių gyvenamųjų pastatų ir bendrabučių teritorijos	-

247	1901-0153-0010	1901/0153:0010	519	Kadastriniai matavimai	Kitos matavimų sistemos	Kita	Gyvenamosios teritorijos/ Mažaaukščių gyvenamųjų namų statybos	-
248	4400-4210-1166	1901/0147:0036	656	Kadastriniai matavimai	LKS-94	Kita	Daugiabučių gyvenamųjų pastatų ir bendrabučių teritorijos	-
249	4400-4972-2645	1901/0151:0083	1180	Kadastriniai matavimai	LKS-94	Kita	Daugiabučių gyvenamųjų pastatų ir bendrabučių teritorijos/ Susisiekimo ir inžinerinių komunikacijų aptarnavimo objektų teritorijos	-
250	1901-0172-0018	1901/0172:0018	638	Kadastriniai matavimai	Kitos matavimų sistemos	Kita	Komercinės paskirties objektų teritorijos	-
251	4400-2126-4328	1901/0175:0188	1859	Kadastriniai matavimai	Kitos matavimų sistemos	Kita	Bendrojo naudojimo (miestų, miestelių ir kaimų ar savivaldybių bendrojo naudojimo)teritorijos	-
252	4400-2134-0463	1901/0173:0025	232	Kadastriniai matavimai	LKS-94	Kita	Vienbučių ir dvibučių gyvenamųjų pastatų teritorijos	-
253	4400-4160-0351	1901/0166:0016	411	Kadastriniai matavimai	LKS-94	Kita	Daugiabučių gyvenamųjų pastatų ir bendrabučių teritorijos	-
254	4400-5012-9352	1901/0175:0059	307	Kadastriniai matavimai	LKS-94	Kita	Komercinės paskirties objektų teritorijos	-
255	4400-3101-2176	1901/0153:0016	1367	Kadastriniai matavimai	LKS-94	Kita	Komercinės paskirties objektų teritorijos	-
256	4400-5419-1016	1901/0153:0072	535	Kadastriniai matavimai	LKS-94	Kita	Daugiabučių gyvenamųjų pastatų ir bendrabučių teritorijos	-
257	4400-5152-0902	1901/0176:0033	961	Kadastriniai matavimai	LKS-94	Kita	Daugiabučių gyvenamųjų pastatų ir bendrabučių teritorijos/ Komercinės paskirties objektų teritorijos	-
258	4400-0295-7331	1901/7001:0003	202609	Kadastriniai matavimai	Kitos matavimų sistemos	Kita	Susisiekimo ir inžinerinių tinklų koridorių teritorijos	Šilumos perdavimo tinklų apsaugos zonos (III skyrius, dvylikasis skirsnis)
259	4400-1231-3545	1901/0179:0018	6440	Kadastriniai matavimai	Kitos matavimų sistemos	Kita	Komercinės paskirties objektų teritorijos/ Daugiabučių gyvenamųjų pastatų ir bendrabučių teritorijos	-
260	4400-5180-5677	1901/0165:0034	933	Kadastriniai matavimai	LKS-94	Kita	Komercinės paskirties objektų teritorijos/ Daugiabučių gyvenamųjų pastatų ir bendrabučių teritorijos	-
261	1901-0151-0010	1901/0151:0010	1318	Kadastriniai matavimai	Kitos matavimų sistemos	Kita	Komercinės paskirties objektų teritorijos	-
262	4400-1052-4440	1901/0155:0099	2496	Kadastriniai matavimai	Kitos matavimų sistemos	Kita	Gyvenamosios teritorijos/ Mažaaukščių gyvenamųjų namų statybos	-
263	4400-2656-3600	1901/0175:0019	1410	Kadastriniai matavimai	LKS-94	Kita	Susisiekimo ir inžinerinių tinklų koridorių teritorijos	-
264	4400-4621-0417	1901/0153:0059	960	Kadastriniai matavimai	LKS-94	Kita	Daugiabučių gyvenamųjų pastatų ir bendrabučių teritorijos	-
265	4400-5009-9102	1901/0170:0013	3408	Kadastriniai matavimai	LKS-94	Kita	Komercinės paskirties objektų teritorijos/ Daugiabučių gyvenamųjų pastatų ir bendrabučių teritorijos/ Vienbučių ir dvibučių gyvenamųjų pastatų teritorijos	-
266	4400-5006-3915	1901/0175:0063	956	Kadastriniai matavimai	LKS-94	Kita	Daugiabučių gyvenamųjų pastatų ir bendrabučių teritorijos/ Susisiekimo ir inžinerinių komunikacijų aptarnavimo objektų teritorijos	-
267	4400-0744-4982	1901/0153:0041	702	Kadastriniai matavimai	Kitos matavimų sistemos	Kita	Gyvenamosios teritorijos/ Mažaaukščių gyvenamųjų namų statybos	-
268	4400-0260-3722	1901/0151:0055	1390	Kadastriniai matavimai	Kitos matavimų sistemos	Kita	Komercinės paskirties objektų teritorijos	-
269	4400-0149-9161	1901/0175:0035	665	Kadastriniai matavimai	Kitos matavimų sistemos	Kita	Komercinės paskirties objektų teritorijos/ Gyvenamosios teritorijos	-

270	4400-2054-3330	1901/0152:0020	814	Kadastriniai matavimai	LKS-94	Kita	Gyvenamosios teritorijos/ Daugiaaukščių ir aukštybinių gyvenamųjų namų statybos	-
271	4400-2372-8326	1901/0177:0017	719	Kadastriniai matavimai	LKS-94	Kita	Visuomeninės paskirties teritorijos	-
272	4400-0460-7614	1901/0174:0017	1666	Kadastriniai matavimai	Kitos matavimų sistemos	Koncervacinė	-	-
273	4400-3224-1175	1901/0152:0025	2761	Kadastriniai matavimai	LKS-94	Kita	Komercinės paskirties objektų teritorijos/ Daugiabučių gyvenamųjų pastatų ir bendrabučių teritorijos	-
274	1901-0177-0008	1901/0177:0008	552	Kadastriniai matavimai	Kitos matavimų sistemos	Kita	Komercinės paskirties objektų teritorijos	-
275	1901-0175-0018	1901/0175:0018	814	Kadastriniai matavimai	Kitos matavimų sistemos	Kita	Komercinės paskirties objektų teritorijos/ Daugiabučių gyvenamųjų pastatų ir bendrabučių teritorijos	-
276	4400-4265-8571	1901/0169:0009	1101	Kadastriniai matavimai	LKS-94	Kita	Visuomeninės paskirties teritorijos/ Daugiabučių gyvenamųjų pastatų ir bendrabučių teritorijos	-
277	4400-5366-0323	1901/0153:0069	348	Kadastriniai matavimai	LKS-94	Kita	Daugiabučių gyvenamųjų pastatų ir bendrabučių teritorijos	-
278	4400-5219-0108	1901/0174:0040	13105	Kadastriniai matavimai	LKS-94	Kita	Bendrojo naudojimo (miestų, miestelių ir kaimų ar savivaldybių bendrojo naudojimo)teritorijos	-
279	1901-0153-0030	1901/0153:0030	464	Kadastriniai matavimai	Kitos matavimų sistemos	Kita	Gyvenamosios teritorijos/ Mažaukščių gyvenamųjų namų statybos	-
280	1901-0172-0016	1901/0172:0016	7177	Kadastriniai matavimai	Kitos matavimų sistemos	Kita	Visuomeninės paskirties teritorijos	-
281	1901-0171-0002	1901/0171:0002	1560	Kadastriniai matavimai	Kitos matavimų sistemos	Kita	Visuomeninės paskirties teritorijos	-
282	4400-0613-3516	1901/0153:0038	715	Kadastriniai matavimai	Kitos matavimų sistemos	Kita	Komercinės paskirties objektų teritorijos	-
283	4400-4246-0311	1901/0172:0045	221	Kadastriniai matavimai	LKS-94	Kita	Komercinės paskirties objektų teritorijos/ Susisiekimo ir inžinerinių komunikacijų aptarnavimo objektų teritorijos	-
284	1901-0172-0003	1901/0172:0003	650	Kadastriniai matavimai	Kitos matavimų sistemos	Kita	Gyvenamosios teritorijos/ Mažaukščių gyvenamųjų namų statybos	-
285	4400-4671-9679	1901/0175:0055	2371	Kadastriniai matavimai	LKS-94	Kita	Vienbučių ir dvibučių gyvenamųjų pastatų teritorijos/ Daugiabučių gyvenamųjų pastatų ir bendrabučių teritorijos/ Susisiekimo ir inžinerinių komunikacijų aptarnavimo objektų teritorijos	-
286	4400-2487-4598	1901/0172:0041	2060	Kadastriniai matavimai	LKS-94	Kita	Visuomeninės paskirties teritorijos	-
287	4400-0480-6935	1901/0151:0056	420	Kadastriniai matavimai	LKS-94	Kita	Vienbučių ir dvibučių gyvenamųjų pastatų teritorijos	-
288	4400-4564-9212	1901/0170:0008	3337	Kadastriniai matavimai	LKS-94	Kita	Daugiabučių gyvenamųjų pastatų ir bendrabučių teritorijos	-
289	1901-0175-0010	1901/0175:0010	1050	Kadastriniai matavimai	Kitos matavimų sistemos	Kita	Gyvenamosios teritorijos/ Daugiaaukščių ir aukštybinių gyvenamųjų namų statybos	-
290	4400-2165-3154	1901/0176:0032	5716	Kadastriniai matavimai	LKS-94	Kita	Komercinės paskirties objektų teritorijos	-
291	1901-0171-0009	1901/0171:0009	926	Kadastriniai matavimai	Kitos matavimų sistemos	Kita	Gyvenamosios teritorijos/ Mažaukščių gyvenamųjų namų statybos	-
292	4400-5159-0293	1901/0151:0087	1512	Kadastriniai matavimai	LKS-94	Kita	Visuomeninės paskirties teritorijos	-
293	4400-5295-1681	1901/0151:0091	1002	Kadastriniai matavimai	LKS-94	Kita	Visuomeninės paskirties teritorijos	-
294	1901-0166-0007	1901/0166:0007	1135	Kadastriniai matavimai	Kitos matavimų sistemos	Kita	Daugiabučių gyvenamųjų pastatų ir bendrabučių teritorijos	-
295	1901-0153-0006	1901/0153:0006	1376	Kadastriniai matavimai	Kitos matavimų sistemos	Kita	Komercinės paskirties objektų teritorijos	-
296	1901-0267-0008	1901/0267:0008	398	Kadastriniai matavimai	Kitos matavimų sistemos	Kita	Gyvenamosios teritorijos/ Mažaukščių gyvenamųjų namų statybos	-
297	1901-0267-0010	1901/0267:0010	1893	Kadastriniai matavimai	Kitos matavimų sistemos	Kita	-	-

298	4400-1862-5533	1901/0175:0184	667	Kadastriniai matavimai	LKS-94	Kita	Vienbučių ir dvibučių gyvenamųjų pastatų teritorijos	-
299	1901-0175-0002	1901/0175:0002	604	Kadastriniai matavimai	Kitos matavimų sistemos	Kita	Gyvenamosios teritorijos/ Mažaaukščių gyvenamųjų namų statybos	-
300	1901-0152-0010	1901/0152:0010	3639	Kadastriniai matavimai	Kitos matavimų sistemos	Kita	Komercinės paskirties objektų teritorijos	-
301	1901-0152-0007	1901/0152:0007	5638	Kadastriniai matavimai	Kitos matavimų sistemos	Kita	Daugiabučių gyvenamųjų pastatų ir bendrabučių teritorijos/ Komercinės paskirties objektų teritorijos	-
302	1901-0166-0001	1901/0166:0001	538	Kadastriniai matavimai	Kitos matavimų sistemos	Kita	-	-
303	4400-0544-0006	1901/0174:0020	1385	Kadastriniai matavimai	LKS-94	Kita	Susisiekimo ir inžinerinių komunikacijų aptarnavimo objektų teritorijos	-
304	1901-0168-0006	1901/0168:0006	901	Kadastriniai matavimai	Kitos matavimų sistemos	Kita	Visuomeninės paskirties teritorijos	-
305	4400-1302-5988	1901/0172:0034	452	Kadastriniai matavimai	Kitos matavimų sistemos	Kita	Gyvenamosios teritorijos/ Mažaaukščių gyvenamųjų namų statybos	-
306	4400-2296-1386	1901/0169:0007	4117	Kadastriniai matavimai	LKS-94	Kita	Visuomeninės paskirties teritorijos	-
307	1901-0175-0033	1901/0175:0033	950	Kadastriniai matavimai	LKS-94	Kita	Komercinės paskirties objektų teritorijos	-
308	4400-1806-7308	1901/0174:0025	872	Kadastriniai matavimai	Kitos matavimų sistemos	Kita	Susisiekimo ir inžinerinių komunikacijų aptarnavimo objektų teritorijos	-
309	1901-0171-0005	1901/0171:0005	605	Kadastriniai matavimai	Kitos matavimų sistemos	Kita	Gyvenamosios teritorijos/ Mažaaukščių gyvenamųjų namų statybos	-
310	4400-4845-5423	1901/0170:0010	691	Kadastriniai matavimai	LKS-94	Kita	Daugiabučių gyvenamųjų pastatų ir bendrabučių teritorijos	-
311	4400-5157-9154	1901/0169:0013	3620	Kadastriniai matavimai	LKS-94	Kita	Daugiabučių gyvenamųjų pastatų ir bendrabučių teritorijos/ Komercinės paskirties objektų teritorijos	-
312	4400-0801-4934	1901/0153:0043	516	Kadastriniai matavimai	LKS-94	Kita	Komercinės paskirties objektų teritorijos	-
313	1901-0172-0009	1901/0172:0009	2334	Kadastriniai matavimai	Kitos matavimų sistemos	Kita	Komercinės paskirties objektų teritorijos	-
314	4400-4929-1445	1901/0170:0011	2403	Kadastriniai matavimai	LKS-94	Kita	Komercinės paskirties objektų teritorijos/ Daugiabučių gyvenamųjų pastatų ir bendrabučių teritorijos	-
315	1901-0177-0004	1901/0177:0004	573	Kadastriniai matavimai	Kitos matavimų sistemos	Kita	Visuomeninės paskirties teritorijos	-
316	4400-2453-2190	1901/0267:0050	196	Kadastriniai matavimai	LKS-94	Kita	Komercinės paskirties objektų teritorijos	-
317	1901-0149-0013	1901/0149:0013	1051	Kadastriniai matavimai	LKS-94	Kita	Komercinės paskirties objektų teritorijos	-
318	4400-4858-3846	1901/0165:0032	235	Kadastriniai matavimai	LKS-94	Kita	Pramonės ir sandėliavimo objektų teritorijos	-
319	1901-0267-0019	1901/0267:0019	5219	Kadastriniai matavimai	Kitos matavimų sistemos	Kita	Komercinės paskirties objektų teritorijos	-
320	1901-0170-0001	1901/0170:0001	3891	Kadastriniai matavimai	Kitos matavimų sistemos	Kita	Visuomeninės paskirties teritorijos	-
321	1901-0171-0010	1901/0171:0010	1162	Kadastriniai matavimai	Kitos matavimų sistemos	Kita	Komercinės paskirties objektų teritorijos	-
322	4400-2960-4664	1901/01740028	2590	Kadastriniai matavimai	LKS-94	Kita	Komercinės paskirties objektų teritorijos	-
323	4400-0341-4517	1901/0153:0034	644	Kadastriniai matavimai	Kitos matavimų sistemos	Kita	Gyvenamosios teritorijos	-
324	4400-2029-8700	1901/0267:0044	1130	Kadastriniai matavimai	LKS-94	Kita	Komercinės paskirties objektų teritorijos	-
325	1901-0146-0081	1901/0146:0081	4363	Kadastriniai matavimai	Kitos matavimų sistemos	Kita	-	-
326	1901-0173-0013	1901/0173:0013	659	Kadastriniai matavimai	LKS-94	Kita	Vienbučių ir dvibučių gyvenamųjų pastatų teritorijos	-
327	4400-4974-7979	1901/0175:0058	1268	Kadastriniai matavimai	LKS-94	Kita	Daugiabučių gyvenamųjų pastatų ir bendrabučių teritorijos/ Komercinės paskirties objektų teritorijos/ Susisiekimo ir inžinerinių komunikacijų aptarnavimo objektų teritorijos	-
328	4400-0524-2375	1901/0153:0035	316	Kadastriniai matavimai	Kitos matavimų sistemos	Kita	Gyvenamosios teritorijos/ Mažaaukščių gyvenamųjų namų statybos	-
329	4400-4995-5360	1901/0170:0012	1240	Kadastriniai matavimai	LKS-94	Kita	Visuomeninės paskirties teritorijos	-
330	1901-0147-0027	1901/0147:0027	508	Kadastriniai matavimai	LKS-94	Kita	Komercinės paskirties objektų teritorijos	-
331	1901-0175-0031	1901/0175:0031	549	Kadastriniai matavimai	Kitos matavimų sistemos	Kita	Komercinės paskirties objektų teritorijos	-

332	4400-5425-4350	1901/0169:0017	1126	Kadastriniai matavimai	LKS-94	Kita	Daugiabučių gyvenamųjų pastatų ir bendrabučių teritorijos	-
333	4400-2086-8339	1901/0267:0047	2774	Kadastriniai matavimai	LKS-94	Kita	Visuomeninės paskirties teritorijos/ Komerčinės paskirties objektų teritorijos	-
334	4400-1668-4590	1901/0146:0146	830	Kadastriniai matavimai	Kitos matavimų sistemos	Kita	Gyvenamosios teritorijos/ Mažaukščių gyvenamųjų namų statybos	-
335	4400-4523-6953	1901/0170:0007	2902	Kadastriniai matavimai	LKS-94	Kita	Visuomeninės paskirties teritorijos/ Vienbučių ir dvibučių gyvenamųjų pastatų teritorijos	-
336	4400-2697-2774	1901/0267:0016	1281	Kadastriniai matavimai	LKS-94	Kita	Daugiabučių gyvenamųjų pastatų ir bendrabučių teritorijos/ Komerčinės paskirties objektų teritorijos	-
337	4400-0291-6281	1901/0172:0023	4033	Kadastriniai matavimai	Kitos matavimų sistemos	Kita	Visuomeninės paskirties teritorijos	-
338	4400-5340-7457	1901/0151:0092	271	Kadastriniai matavimai	LKS-94	Kita	Vienbučių ir dvibučių gyvenamųjų pastatų teritorijos	-
339	4400-2062-7654	1901/0165:0021	1670	Kadastriniai matavimai	LKS-94	Kita	Gyvenamosios teritorijos/ Mažaukščių gyvenamųjų namų statybos	-
340	4400-5163-4894	1901/0171:0022	1020	Kadastriniai matavimai	LKS-94	Kita	Vienbučių ir dvibučių gyvenamųjų pastatų teritorijos/ Daugiabučių gyvenamųjų pastatų ir bendrabučių teritorijos	-
341	4400-5451-5016	1901/0176:0035	2820	Kadastriniai matavimai	LKS-94	Kita	Daugiabučių gyvenamųjų pastatų ir bendrabučių teritorijos	-
342	4400-2424-0022	1901/0267:0049	815	Kadastriniai matavimai	Kitos matavimų sistemos	Kita	Daugiabučių gyvenamųjų pastatų ir bendrabučių teritorijos	-
343	4400-4990-7984	1901/0151:0081	1898	Kadastriniai matavimai	LKS-94	Kita	Visuomeninės paskirties teritorijos	-
344	1901-0152-0014	1901/0152:0014	1797	Kadastriniai matavimai	LKS-94	Kita	Komerčinės paskirties objektų teritorijos	-
345	4400-5483-3211	1901/0165:0037	968	Kadastriniai matavimai	LKS-94	Kita	Daugiabučių gyvenamųjų pastatų ir bendrabučių teritorijos	-
346	4400-0541-0260	1901/0174:0019	538	Kadastriniai matavimai	Kitos matavimų sistemos	Kita	Komerčinės paskirties objektų teritorijos	-
347	1901-0172-0001	1901/0172:0001	602	Kadastriniai matavimai	LKS-94	Kita	Komerčinės paskirties objektų teritorijos	-
348	4400-1657-9020	1901/0172:0035	2098	Kadastriniai matavimai	Kitos matavimų sistemos	Kita	Visuomeninės paskirties teritorijos	-
349	4400-5132-1927	1901/0175:0065	1291	Kadastriniai matavimai	LKS-94	Kita	Daugiabučių gyvenamųjų pastatų ir bendrabučių teritorijos	-
350	4400-2475-7006	1901/0153:0053	827	Kadastriniai matavimai	LKS-94	Kita	Daugiabučių gyvenamųjų pastatų ir bendrabučių teritorijos	-
351	4400-5429-5966	1901/0169:0018	890	Kadastriniai matavimai	LKS-94	Kita	-	-
352	4400-1159-7478	1901/0175:0040	1535	Kadastriniai matavimai	Kitos matavimų sistemos	Kita	Visuomeninės paskirties teritorijos	-
353	1901-0153-0031	1901/0153:0031	1311	Kadastriniai matavimai	Kitos matavimų sistemos	Kita	Komerčinės paskirties objektų teritorijos	-
354	4400-1963-3826	1901/0176:0028	2890	Kadastriniai matavimai	Kitos matavimų sistemos	Kita	Komerčinės paskirties objektų teritorijos/ Gyvenamosios teritorijos/ Inžinerinės infrastruktūros teritorijos	-
355	1901-0172-0020	1901/0172:0020	1266	Kadastriniai matavimai	Kitos matavimų sistemos	Kita	Gyvenamosios teritorijos/ Mažaukščių gyvenamųjų namų statybos/ Komerčinės paskirties objektų teritorijos	-
356	1901-0175-0014	1901/0175:0014	2129	Kadastriniai matavimai	LKS-94	Kita	Visuomeninės paskirties teritorijos/ Susisiekimo ir inžinerinių komunikacijų aptarnavimo objektų teritorijos	-
357	4400-0880-3510	1901/0165:0016	10445	Kadastriniai matavimai	Kitos matavimų sistemos	Kita	Visuomeninės paskirties teritorijos	-
358	4400-0589-5221	1901/0153:0037	857	Kadastriniai matavimai	Kitos matavimų sistemos	Kita	Komerčinės paskirties objektų teritorijos	-
359	4400-5227-4598	1901/0172:0051	840	Kadastriniai matavimai	LKS-94	Kita	Daugiabučių gyvenamųjų pastatų ir bendrabučių teritorijos	-
360	4400-0517-1760	1901/0152:0016	1220	Kadastriniai matavimai	Kitos matavimų sistemos	Kita	Komerčinės paskirties objektų teritorijos	-
361	1901-0165-0004	1901/0165:0004	7600	Kadastriniai matavimai	LKS-94	Kita	Visuomeninės paskirties teritorijos	-

362	4400-5234-3052	1901/0172:0052	1086	Kadastriniai matavimai	LKS-94	Kita	Daugiabučių gyvenamųjų pastatų ir bendrabučių teritorijos	-
363	4400-3862-8345	1901/0149:0080	2304	Kadastriniai matavimai	LKS-94	Kita	Daugiabučių gyvenamųjų pastatų ir bendrabučių teritorijos/ Visuomeninės paskirties teritorijos	-
364	4400-4895-3606	1901/0168:0014	1371	Kadastriniai matavimai	LKS-94	Kita	Daugiabučių gyvenamųjų pastatų ir bendrabučių teritorijos	-
365	4400-4087-7478	1901/0149:0083	643	Kadastriniai matavimai	LKS-94	Kita	Komercinės paskirties objektų teritorijos/ Daugiabučių gyvenamųjų pastatų ir bendrabučių teritorijos	-
366	4400-0934-2016	1901/0153:0044	638	Kadastriniai matavimai	Kitos matavimų sistemos	Kita	Komercinės paskirties objektų teritorijos/ Gyvenamosios teritorijos/ Daugiaaukščių ir aukštybinių gyvenamųjų namų statybos	-
367	1901-0175-0004	1901/0175:0004	464	Kadastriniai matavimai	Kitos matavimų sistemos	Kita	Gyvenamosios teritorijos/ Mažaukščių gyvenamųjų namų statybos/ Komercinės paskirties objektų teritorijos	-
368	4400-1796-9087	1901/0267:0043	706	Kadastriniai matavimai	Kitos matavimų sistemos	Kita	Vienbučių ir dvibučių gyvenamųjų pastatų teritorijos	-
369	4400-2442-1358	1901/0177:0018	2024	Kadastriniai matavimai	LKS-94	Koncervacinė	Kultūros paveldo objektų žemės sklypai	-
370	1901-0152-0005	1901/0152:0005	1055	Kadastriniai matavimai	Kitos matavimų sistemos	Kita	Komercinės paskirties objektų teritorijos	-
371	4400-5353-7741	1901/0175:0069	1038	Kadastriniai matavimai	LKS-94	Kita	Daugiabučių gyvenamųjų pastatų ir bendrabučių teritorijos	-
372	4400-4668-7509	1901/0171:0021	903	Kadastriniai matavimai	LKS-94	Kita	Daugiabučių gyvenamųjų pastatų ir bendrabučių teritorijos	-
373	1901-0267-0006	1901/0267:0006	1456	Kadastriniai matavimai	Kitos matavimų sistemos	Kita	-	-
374	4400-5238-4479	1901/0168:0017	2066	Kadastriniai matavimai	LKS-94	Kita	Daugiabučių gyvenamųjų pastatų ir bendrabučių teritorijos	-
375	4400-2865-5270	1901/7001:0032	12949	Kadastriniai matavimai	LKS-94	Kita	Susisiekimo ir inžinerinių tinklų koridorių teritorijos	-
376	4400-4104-4797	1901/0147:0035	9122	Kadastriniai matavimai	LKS-94	Kita	Vienbučių ir dvibučių gyvenamųjų pastatų teritorijos/ Daugiabučių gyvenamųjų pastatų ir bendrabučių teritorijos/ Visuomeninės paskirties teritorijos	-
377	4400-0535-9959	1901/0153:0036	675	Kadastriniai matavimai	Kitos matavimų sistemos	Kita	Gyvenamosios teritorijos/ Mažaukščių gyvenamųjų namų statybos	-
378	1901-0168-0001	1901/0168:0001	1487	Kadastriniai matavimai	LKS-94	Kita	Komercinės paskirties objektų teritorijos	-
379	4400-2118-6830	1901/0151:0071	707	Kadastriniai matavimai	LKS-94	Kita	Gyvenamosios teritorijos/ Daugiaaukščių ir aukštybinių gyvenamųjų namų statybos	-
380	1901-0153-0007	1901/0153:0007	7135	Kadastriniai matavimai	LKS-94	Kita	Komercinės paskirties objektų teritorijos	-
381	4400-4163-8330	1901/0151:0075	532	Kadastriniai matavimai	LKS-94	Kita	Daugiabučių gyvenamųjų pastatų ir bendrabučių teritorijos/ Pramonės ir sandėliavimo objektų teritorijos	-
382	4400-4984-4417	1901/0267:0061	1529	Kadastriniai matavimai	LKS-94	Kita	Daugiabučių gyvenamųjų pastatų ir bendrabučių teritorijos	-
383	4400-2864-4966	1901/0173:0027	1105	Kadastriniai matavimai	LKS-94	Kita	Visuomeninės paskirties teritorijos	-
384	4400-5088-0634	1901/0151:0084	1321	Kadastriniai matavimai	LKS-94	Kita	Visuomeninės paskirties teritorijos	-
385	4400-2030-5068	1901/0172:0038	2989	Kadastriniai matavimai	LKS-94	Kita	Visuomeninės paskirties teritorijos	-
386	1901-0153-0027	1901/0153:0027	4361	Kadastriniai matavimai	Kitos matavimų sistemos	Kita	Komercinės paskirties objektų teritorijos	-
387	4400-1789-7753	1901/0172:0036	3318	Kadastriniai matavimai	Kitos matavimų sistemos	Kita	Visuomeninės paskirties teritorijos/ Gyvenamosios teritorijos/ Mažaukščių gyvenamųjų namų statybos	-
388	4400-0965-3594	1901/0153:0047	627	Kadastriniai matavimai	Kitos matavimų sistemos	Kita	Komercinės paskirties objektų teritorijos	-

389	4400-2830-9915	1901/0152:0023	1203	Kadastriniai matavimai	LKS-94	Kita	Daugiabučių gyvenamųjų pastatų ir bendrabučių teritorijos/ Susisiekimo ir inžinerinių komunikacijų aptarnavimo objektų teritorijos	-
390	1901-0170-0003	1901/0170:0003	1566	Kadastriniai matavimai	Kitos matavimų sistemos	Kita	-	-
391	1901-0151-0023	1901/0151:0023	317	Kadastriniai matavimai	Kitos matavimų sistemos	Kita	Gyvenamosios teritorijos/ Mažaaukščių gyvenamųjų namų statybos	-
392	4400-4613-1900	1901/0175:0053	796	Kadastriniai matavimai	LKS-94	Kita	Daugiabučių gyvenamųjų pastatų ir bendrabučių teritorijos	-
393	4400-3032-9796	1901/0172:0043	1075	Kadastriniai matavimai	LKS-94	Kita	Daugiabučių gyvenamųjų pastatų ir bendrabučių teritorijos/ Komercinės paskirties objektų teritorijos	-
394	1901-0176-0014	1901/0176:0014	332	Kadastriniai matavimai	Kitos matavimų sistemos	Kita	Gyvenamosios teritorijos/ Mažaaukščių gyvenamųjų namų statybos	-
395	1901-0172-0019	1901/0172:0019	430	Kadastriniai matavimai	Kitos matavimų sistemos	Kita	Gyvenamosios teritorijos/ Mažaaukščių gyvenamųjų namų statybos	-
396	4400-1138-9463	1901/0177:0014	2927	Kadastriniai matavimai	Kitos matavimų sistemos	Kita	Visuomeninės paskirties teritorijos	-
397	4400-1063-9019	1901/0165:0019	1234	Kadastriniai matavimai	Kitos matavimų sistemos	Kita	Komercinės paskirties objektų teritorijos	-
398	1901-0165-0003	1901/0165:0003	852	Kadastriniai matavimai	Kitos matavimų sistemos	Kita	Komercinės paskirties objektų teritorijos	-
399	1901-0175-0008	1901/0175:0008	6774	Kadastriniai matavimai	LKS-94	Kita	Visuomeninės paskirties teritorijos	-
400	1901-0173-0011	1901/0173:0011	2278	Kadastriniai matavimai	Kitos matavimų sistemos	Kita	Visuomeninės paskirties teritorijos	-
401	4400-3737-0768	1901/0170:0005	263	Kadastriniai matavimai	LKS-94	Kita	Vienbučių ir dvibučių gyvenamųjų pastatų teritorijos	-
402	4400-1964-4489	1901/0166:0011	48943	Kadastriniai matavimai	LKS-94	Koncervacinė	Kultūros paveldo objektų žemės sklypai	-
403	4400-4145-9846	1901/0175:0048	752	Kadastriniai matavimai	LKS-94	Kita	Daugiabučių gyvenamųjų pastatų ir bendrabučių teritorijos	-
404	4400-0284-0191	1901/0165:0014	552	Kadastriniai matavimai	Kitos matavimų sistemos	Kita	Gyvenamosios teritorijos/ Mažaaukščių gyvenamųjų namų statybos	-
405	1901-0171-0004	1901/0171:0004	1656	Kadastriniai matavimai	Kitos matavimų sistemos	Kita	-	-
406	1901-0172-0021	1901/0172:0021	4000	Kadastriniai matavimai	Kitos matavimų sistemos	Kita	Visuomeninės paskirties teritorijos	-
407	4400-4802-3414	1901/0179:0021	902	Kadastriniai matavimai	LKS-94	Kita	Daugiabučių gyvenamųjų pastatų ir bendrabučių teritorijos/ Komercinės paskirties objektų teritorijos	-
408	1901-0151-0030	1901/0151:0030	1792	Kadastriniai matavimai	Kitos matavimų sistemos	Kita	-	-
409	1901-0174-0007	1901/0174:0007	532	Kadastriniai matavimai	LKS-94	Kita	Komercinės paskirties objektų teritorijos	-
410	4400-5197-8860	1901/0153:0067	1458	Kadastriniai matavimai	LKS-94	Kita	Daugiabučių gyvenamųjų pastatų ir bendrabučių teritorijos/ Komercinės paskirties objektų teritorijos	-
411	4400-2647-0775	1901/0175:0016	346	Kadastriniai matavimai	LKS-94	Kita	Susisiekimo ir inžinerinių komunikacijų aptarnavimo objektų teritorijos	-
412	1901-0175-0015	1901/0175:0015	692	Kadastriniai matavimai	Kitos matavimų sistemos	Kita	Gyvenamosios teritorijos	-
413	4400-2857-0805	1901/0175:0023	132	Kadastriniai matavimai	LKS-94	Kita	Pramonės ir sandėliavimo objektų teritorijos	-
414	4400-5367-3599	1901/0172:0055	482	Kadastriniai matavimai	LKS-94	Kita	Daugiabučių gyvenamųjų pastatų ir bendrabučių teritorijos	-
415	4400-4223-1107	1901/0152:0026	1317	Kadastriniai matavimai	LKS-94	Kita	Daugiabučių gyvenamųjų pastatų ir bendrabučių teritorijos	-
416	4400-3205-1264	1901/0172:0044	967	Kadastriniai matavimai	LKS-94	Kita	Komercinės paskirties objektų teritorijos	-
417	4400-4867-4164	1901/0175:0062	1916	Kadastriniai matavimai	LKS-94	Kita	Daugiabučių gyvenamųjų pastatų ir bendrabučių teritorijos	-
418	4400-1963-4166	1901/0176:0029	983	Kadastriniai matavimai	Kitos matavimų sistemos	Kita	Komercinės paskirties objektų teritorijos/ Gyvenamosios teritorijos	-

419	4400-1860-5195	1901/0167:0010	315	Kadastriniai matavimai	LKS-94	Kita	Gyvenamosios teritorijos/ Mažaaukščių gyvenamųjų namų statybos	-
420	1901-0167-0007	1901/0167:0007	885	Kadastriniai matavimai	Kitos matavimų sistemos	Kita	Gyvenamosios teritorijos/ Mažaaukščių gyvenamųjų namų statybos	-
421	4400-4487-4588	1901/0174:0034	1342	Kadastriniai matavimai	LKS-94	Kita	Komercinės paskirties objektų teritorijos/ Susisiekimo ir inžinerinių komunikacijų aptarnavimo objektų teritorijos	-
422	4400-1059-1923	1901/0179:0014	415	Kadastriniai matavimai	Kitos matavimų sistemos	Kita	Susisiekimo ir inžinerinių komunikacijų aptarnavimo objektų teritorijos	-
423	4400-1159-7645	1901/0175:0043	8497	Kadastriniai matavimai	LKS-94	Kita	Komercinės paskirties objektų teritorijos	-
424	4400-3851-3701	1901/0165:0030	2228	Kadastriniai matavimai	LKS-94	Kita	Daugiabučių gyvenamųjų pastatų ir bendrabučių teritorijos	-
425	1901-0153-0009	1901/0153:0009	5364	Kadastriniai matavimai	Kitos matavimų sistemos	Kita	Visuomeninės paskirties teritorijos/ Daugiabučių gyvenamųjų pastatų ir bendrabučių teritorijos	-
426	4400-0219-6823	1901/0177:0009	2357	Kadastriniai matavimai	Kitos matavimų sistemos	Kita	Visuomeninės paskirties teritorijos	-
427	4400-5089-4196	1901/0146:0176	7041	Kadastriniai matavimai	LKS-94	Kita	Komercinės paskirties objektų teritorijos	-
428	4400-5218-2271	1901/0153:0068	1044	Kadastriniai matavimai	LKS-94	Kita	Daugiabučių gyvenamųjų pastatų ir bendrabučių teritorijos	-
429	4400-4676-0874	1901/0168:0013	384	Kadastriniai matavimai	LKS-94	Kita	Daugiabučių gyvenamųjų pastatų ir bendrabučių teritorijos	-
430	1901-0174-0013	1901/0174:0013	719	Kadastriniai matavimai	Kitos matavimų sistemos	Kita	-	-
431	4400-2477-4729	1901/0171:0016	1853	Kadastriniai matavimai	LKS-94	Kita	Visuomeninės paskirties teritorijos/ Daugiabučių gyvenamųjų pastatų ir bendrabučių teritorijos	-
432	4400-4589-9350	1901/0173:0035	534	Kadastriniai matavimai	LKS-94	Kita	Daugiabučių gyvenamųjų pastatų ir bendrabučių teritorijos	-
433	1901-0168-0008	1901/0168:0008	712	Kadastriniai matavimai	Kitos matavimų sistemos	Kita	Visuomeninės paskirties teritorijos	-
434	4400-1804-3162	1901/0174:0024	370	Kadastriniai matavimai	Kitos matavimų sistemos	Kita	Susisiekimo ir inžinerinių komunikacijų aptarnavimo objektų teritorijos	-
435	1901-0267-0018	1901/0267:0018	650	Kadastriniai matavimai	LKS-94	Kita	Vienbučių ir dvibučių gyvenamųjų pastatų teritorijos	-
436	4400-2550-3017	1901/0165:0005	21870	Kadastriniai matavimai	LKS-94	Kita	Visuomeninės paskirties teritorijos/ Bendrojo naudojimo (miestų, miestelių ir kaimų ar savivaldybių bendrojo naudojimo)teritorijos/ Susisiekimo ir inžinerinių tinklų koridorių teritorijos	-
437	4400-5103-8661	1901/0168:0016	890	Kadastriniai matavimai	LKS-94	Kita	Daugiabučių gyvenamųjų pastatų ir bendrabučių teritorijos	-
438	4400-3815-0096	1901/0173:0029	893	Kadastriniai matavimai	LKS-94	Kita	Vienbučių ir dvibučių gyvenamųjų pastatų teritorijos/ Komercinės paskirties objektų teritorijos	-
439	4400-4537-1626	1901/0174:0035	450	Kadastriniai matavimai	LKS-94	Kita	Komercinės paskirties objektų teritorijos/ Daugiabučių gyvenamųjų pastatų ir bendrabučių teritorijos	-
440	4400-1067-2067	1901/0174:0021	2945	Kadastriniai matavimai	Kitos matavimų sistemos	Kita	Komercinės paskirties objektų teritorijos/ Gyvenamosios teritorijos/ Daugiaaukščių ir aukštybinių gyvenamųjų namų statybos	-
441	4400-5339-1292	1901/0153:0070	695	Kadastriniai matavimai	LKS-94	Kita	Daugiabučių gyvenamųjų pastatų ir bendrabučių teritorijos/ Susisiekimo ir inžinerinių komunikacijų aptarnavimo objektų teritorijos	-

442	4400-5129-4652	1901/0153:0065	538	Kadastriniai matavimai	LKS-94	Kita	Daugiabučių gyvenamųjų pastatų ir bendrabučių teritorijos	-
443	4400-3096-7809	1901/0153:0013	225	Kadastriniai matavimai	LKS-94	Kita	Visuomeninės paskirties teritorijos	-
444	4400-2316-1862	1901/0171:0014	828	Kadastriniai matavimai	LKS-94	Kita	Vienbučių ir dvibučių gyvenamųjų pastatų teritorijos	-
445	4400-3906-8522	1901/0153:0056	1865	Kadastriniai matavimai	LKS-94	Kita	Daugiabučių gyvenamųjų pastatų ir bendrabučių teritorijos/ Susisiekimo ir inžinerinių komunikacijų aptarnavimo objektų teritorijos	-
446	1901-0171-0001	1901/0171:0001	933	Kadastriniai matavimai	Kitos matavimų sistemos	Kita	Komercinės paskirties objektų teritorijos/ Gyvenamosios teritorijos/ Daugiaaukščių ir aukštybinių gyvenamųjų namų statybos	-
447	4400-5141-2278	1901/0166:0021	867	Kadastriniai matavimai	LKS-94	Kita	Daugiabučių gyvenamųjų pastatų ir bendrabučių teritorijos	-
448	4400-0802-5534	1901/0175:0037	3522	Kadastriniai matavimai	LKS-94	Kita	Visuomeninės paskirties teritorijos	-
449	4400-3223-5790	1901/0177:0019	3746	Kadastriniai matavimai	LKS-94	Kita	Visuomeninės paskirties teritorijos	-
450	4400-1629-9415	1901/0147:0033	588	Kadastriniai matavimai	Kitos matavimų sistemos	Kita	Gyvenamosios teritorijos/ Mažaukščių gyvenamųjų namų statybos/ Komercinės paskirties objektų teritorijos	-
451	4400-4917-1546	1901/0149:0089	2298	Kadastriniai matavimai	LKS-94	Kita	Susisiekimo ir inžinerinių komunikacijų aptarnavimo objektų teritorijos	-
452	4400-4605-4344	1901/0175:0052	3949	Kadastriniai matavimai	LKS-94	Kita	Komercinės paskirties objektų teritorijos/ Daugiabučių gyvenamųjų pastatų ir bendrabučių teritorijos	-
453	1901-0151-0049	1901/0151:0049	517	Kadastriniai matavimai	Kitos matavimų sistemos	Kita	Gyvenamosios teritorijos/ Mažaukščių gyvenamųjų namų statybos	-
454	1901-0267-0012	1901/0267:0012	692	Kadastriniai matavimai	Kitos matavimų sistemos	Kita	Gyvenamosios teritorijos/ Mažaukščių gyvenamųjų namų statybos	-
455	1901-0168-0004	1901/0168:0004	1100	Kadastriniai matavimai	LKS-94	Kita	Daugiabučių gyvenamųjų pastatų ir bendrabučių teritorijos	-
456	4400-5105-0521	1901/0168:0015	1053	Kadastriniai matavimai	LKS-94	Kita	Daugiabučių gyvenamųjų pastatų ir bendrabučių teritorijos	-
457	4400-4757-6458	1901/0170:0009	1853	Kadastriniai matavimai	LKS-94	Kita	Visuomeninės paskirties teritorijos	-
458	4400-4922-2935	1901/0172:0047	565	Kadastriniai matavimai	LKS-94	Kita	Daugiabučių gyvenamųjų pastatų ir bendrabučių teritorijos	-
459	4400-2739-0945	1901/0175:0020	642	Kadastriniai matavimai	LKS-94	Kita	Visuomeninės paskirties teritorijos	-
460	4400-5042-1671	1901/0176:0010	826	Kadastriniai matavimai	LKS-94	Kita	Visuomeninės paskirties teritorijos	-
461	1901-0174-0015	1901/0174:0015	1121	Kadastriniai matavimai	Kitos matavimų sistemos	Kita	Komercinės paskirties objektų teritorijos	-
462	4400-2138-2200	1901/0153:0052	731	Kadastriniai matavimai	Kitos matavimų sistemos	Kita	Gyvenamosios teritorijos/ Daugiaaukščių ir aukštybinių gyvenamųjų namų statybos/ Komercinės paskirties objektų teritorijos	-
463	1901-0172-0012	1901/0172:0012	393	Kadastriniai matavimai	Kitos matavimų sistemos	Kita	Gyvenamosios teritorijos/ Mažaukščių gyvenamųjų namų statybos	-
464	1901-0171-0008	1901/0171:0008	233	Kadastriniai matavimai	Kitos matavimų sistemos	Kita	Gyvenamosios teritorijos/ Mažaukščių gyvenamųjų namų statybos	-
465	4400-5151-3992	1901/0175:0066	546	Kadastriniai matavimai	LKS-94	Kita	Daugiabučių gyvenamųjų pastatų ir bendrabučių teritorijos	-
466	1901-0175-0003	1901/0175:0003	338	Kadastriniai matavimai	Kitos matavimų sistemos	Kita	Gyvenamosios teritorijos/ Mažaukščių gyvenamųjų namų statybos	-
467	1901-0267-0028	1901/0267:0028	763	Kadastriniai matavimai	Kitos matavimų sistemos	Kita	Komercinės paskirties objektų teritorijos	-
468	1901-0267-0020	1901/0267:0020	1217	Kadastriniai matavimai	Kitos matavimų sistemos	Kita	Komercinės paskirties objektų teritorijos/ Visuomeninės paskirties teritorijos	-

469	1901-0153-0014	1901/0153:0014	4172	Kadastriniai matavimai	Kitos matavimų sistemos	Kita	-	-
470	4400-3824-8489	1901/0171:0019	957	Kadastriniai matavimai	LKS-94	Kita	Daugiabučių gyvenamųjų pastatų ir bendrabučių teritorijos/ Pramonės ir sandėliavimo objektų teritorijos/ Susisiekimo ir inžinerinių komunikacijų aptarnavimo objektų teritorijos	-
471	4400-1987-0869	1901/0174:0027	660	Kadastriniai matavimai	LKS-94	Kita	Gyvenamosios teritorijos/ Daugiaaukščių ir aukštybinių gyvenamųjų namų statybos	-
472	1901-0168-0010	1901/0168:0010	707	Kadastriniai matavimai	Kitos matavimų sistemos	Kita	Daugiabučių gyvenamųjų pastatų ir bendrabučių teritorijos	-
473	4400-5181-6738	1901/0152:0030	1301	Kadastriniai matavimai	LKS-94	Kita	Daugiabučių gyvenamųjų pastatų ir bendrabučių teritorijos	-
474	4400-4771-9119	1901/0175:0056	809	Kadastriniai matavimai	LKS-94	Kita	Visuomeninės paskirties teritorijos	-
475	4400-4026-4010	1901/0177:0020	1023	Kadastriniai matavimai	LKS-94	Kita	Visuomeninės paskirties teritorijos	-
476	4400-4712-9253	1901/0174:0038	2504	Kadastriniai matavimai	LKS-94	Kita	Visuomeninės paskirties teritorijos	-
477	4400-0355-7766	1901/0175:0036	491	Kadastriniai matavimai	Kitos matavimų sistemos	Kita	Inžinerinės infrastruktūros teritorijos	-
478	1901-0171-0003	1901/0171:0003	731	Kadastriniai matavimai	Kitos matavimų sistemos	Kita	Visuomeninės paskirties teritorijos	-
479	4400-5124-9779	1901/0146:0178	9536	Kadastriniai matavimai	LKS-94	Kita	Komercinės paskirties objektų teritorijos	-
480	4400-4011-7935	1901/0169:0008	344	Kadastriniai matavimai	LKS-94	Kita	Daugiabučių gyvenamųjų pastatų ir bendrabučių teritorijos	-
481	4400-2774-1253	1901/0175:0022	348	Kadastriniai matavimai	LKS-94	Kita	Daugiabučių gyvenamųjų pastatų ir bendrabučių teritorijos	-
482	4400-1264-9480	1901/0172:0033	1458	Kadastriniai matavimai	Kitos matavimų sistemos	Kita	Visuomeninės paskirties teritorijos	-
483	4400-1955-8684	1901/0168:0011	2550	Kadastriniai matavimai	Kitos matavimų sistemos	Kita	Bendrojo naudojimo (miestų, miestelių ir kaimų ar savivaldybių bendrojo naudojimo)teritorijos/ Komercinės paskirties objektų teritorijos	-
484	4400-3816-5829	1901/0165:0029	3584	Kadastriniai matavimai	LKS-94	Kita	Visuomeninės paskirties teritorijos	-
485	1901-0176-0012	1901/0176:0012	392	Kadastriniai matavimai	Kitos matavimų sistemos	Kita	Gyvenamosios teritorijos/ Mažaaukščių gyvenamųjų namų statybos	-
486	4400-0694-1973	1901/0153:0040	668	Kadastriniai matavimai	Kitos matavimų sistemos	Kita	Gyvenamosios teritorijos/ Mažaaukščių gyvenamųjų namų statybos	-
487	4400-1558-5276	1901/0153:0050	565	Kadastriniai matavimai	Kitos matavimų sistemos	Kita	Gyvenamosios teritorijos/ Mažaaukščių gyvenamųjų namų statybos	-
488	4400-0982-5469	1901/0172:0031	568	Kadastriniai matavimai	Kitos matavimų sistemos	Kita	Gyvenamosios teritorijos/ Mažaaukščių gyvenamųjų namų statybos/ Komercinės paskirties objektų teritorijos	-
489	4400-5020-3517	1901/0153:0064	5140	Kadastriniai matavimai	LKS-94	Kita	Komercinės paskirties objektų teritorijos	-
490	1901-0152-0006	1901/0152:0006	1361	Kadastriniai matavimai	LKS-94	Kita	Komercinės paskirties objektų teritorijos	-
491	1901-0176-0005	1901/0176:0005	10293	Kadastriniai matavimai	LKS-94	Kita	Visuomeninės paskirties teritorijos	-
492	4400-1221-7360	1901/0153:0049	19968	Kadastriniai matavimai	LKS-94	Kita	Bendrojo naudojimo (miestų, miestelių ir kaimų ar savivaldybių bendrojo naudojimo)teritorijos/ Susisiekimo ir inžinerinių komunikacijų aptarnavimo objektų teritorijos	-
493	4400-1031-9607	1901/0153:0048	2001	Kadastriniai matavimai	Kitos matavimų sistemos	Kita	Gyvenamosios teritorijos/ Daugiaaukščių ir aukštybinių gyvenamųjų namų statybos/ Komercinės paskirties objektų teritorijos	-
494	4400-0547-9774	1901/0177:0012	11058	Kadastriniai matavimai	Kitos matavimų sistemos	Kita	Komercinės paskirties objektų teritorijos	-
495	4400-5491-1130	1901/0169:0019	2500	Kadastriniai matavimai	LKS-94	Kita	Komercinės paskirties objektų teritorijos/ Daugabučių gyvenamųjų pastatų ir bendrabučių teritorijos	-

496	4400-0219-6345	1901/0165:0013	8103	Kadastriniai matavimai	Kitos matavimų sistemos	Kita	Visuomeninės paskirties teritorijos	-
497	1901-0168-0002	1901/0168:0002	1130	Kadastriniai matavimai	Kitos matavimų sistemos	Kita	Gyvenamosios teritorijos/ Mažaaukščių gyvenamųjų namų statybos	-
498	1901-0267-0026	1901/0267:0026	1109	Kadastriniai matavimai	Kitos matavimų sistemos	Kita	Komercinės paskirties objektų teritorijos/ Visuomeninės paskirties teritorijos/ Gyvenamosios teritorijos	-
499	1901-0167-0002	1901/0167:0002	15326	Kadastriniai matavimai	LKS-94	Kita	Komercinės paskirties objektų teritorijos	-
500	1901-0173-0014	1901/0173:0014	4969	Kadastriniai matavimai	LKS-94	Kita	Komercinės paskirties objektų teritorijos/ Daugiabučių gyvenamųjų pastatų ir bendrabučių teritorijos	-
501	4400-2213-6510	1901/0166:0014	443	Kadastriniai matavimai	Kitos matavimų sistemos	Kita	Komercinės paskirties objektų teritorijos	-
502	4400-0802-3783	1901/0126:0075	5013	Kadastriniai matavimai	LKS-94	Kita	Visuomeninės paskirties teritorijos	-
503	1901-0151-0019	1901/0151:0019	406	Kadastriniai matavimai	Kitos matavimų sistemos	Kita	Daugiabučių gyvenamųjų pastatų ir bendrabučių teritorijos	-
504	4400-2039-8761	1901/0166:0012	2608	Kadastriniai matavimai	LKS-94	Kita	Komercinės paskirties objektų teritorijos	-
505	4400-2047-6759	1901/0151:0068	980	Kadastriniai matavimai	LKS-94	Kita	Visuomeninės paskirties teritorijos	-
506	4400-5476-5776	1901/0174:0042	508	Kadastriniai matavimai	LKS-94	Kita	Daugiabučių gyvenamųjų pastatų ir bendrabučių teritorijos/ Susisiekimo ir inžinerinių tinklų koridorių teritorijos	-
507	4400-5226-7493	1901/0151:0089	1519	Kadastriniai matavimai	LKS-94	Kita	Daugiabučių gyvenamųjų pastatų ir bendrabučių teritorijos	-
508	4400-5265-3596	1901/0171:0024	657	Kadastriniai matavimai	LKS-94	Kita	Daugiabučių gyvenamųjų pastatų ir bendrabučių teritorijos	-
509	4400-4236-9535	1901/0152:0027	1574	Kadastriniai matavimai	LKS-94	Kita	Visuomeninės paskirties teritorijos	-
510	1901-0166-0003	1901/0166:0003	529	Kadastriniai matavimai	LKS-94	Kita	Vienbučių ir dvibučių gyvenamųjų pastatų teritorijos	-
511	1901-0166-0006	1901/0166:0006	1463	Kadastriniai matavimai	LKS-94	Kita	Komercinės paskirties objektų teritorijos/ Daugiabučių gyvenamųjų pastatų ir bendrabučių teritorijos	-
512	1901-0177-0001	1901/0177:0001	12775	Kadastriniai matavimai	Kitos matavimų sistemos	Kita	Komercinės paskirties objektų teritorijos	-
513	4400-1710-2000	1901/0165:0020	7014	Kadastriniai matavimai	Kitos matavimų sistemos	Kita	Visuomeninės paskirties teritorijos	-
514	4400-5034-1969	1901/0175:0061	504	Kadastriniai matavimai	LKS-94	Kita	Daugiabučių gyvenamųjų pastatų ir bendrabučių teritorijos	-
515	4400-1028-9719	1901/0267:0039	2132	Kadastriniai matavimai	Kitos matavimų sistemos	Kita	Komercinės paskirties objektų teritorijos	-
516	4400-1941-9662	1901/0174:0026	6356	Kadastriniai matavimai	LKS-94	Kita	Visuomeninės paskirties teritorijos	-
517	4400-2694-2469	1901/0153:0004	544	Kadastriniai matavimai	LKS-94	Kita	Daugiabučių gyvenamųjų pastatų ir bendrabučių teritorijos	-
518	4400-4631-9404	1901/0169:0010	1841	Kadastriniai matavimai	LKS-94	Kita	Susisiekimo ir inžinerinių komunikacijų aptarnavimo objektų teritorijos/ Vienbučių ir dvibučių gyvenamųjų pastatų teritorijos/ Daugiabučių gyvenamųjų pastatų ir bendrabučių teritorijos	-
519	1901-0174-0008	1901/0174:0008	736	Kadastriniai matavimai	Kitos matavimų sistemos	Kita	Gyvenamosios teritorijos/ Mažaaukščių gyvenamųjų namų statybos	-
520	4400-5456-1685	1901/0165:0038	2425	Kadastriniai matavimai	LKS-94	Konservacinė	Kultūros paveldo objektų žemės sklypai	-
521	4400-5601-1706	1901/0170:0016	851	Kadastriniai matavimai	LKS-94	Kita	Vienbučių ir dvibučių gyvenamųjų pastatų teritorijos/ Daugiabučių gyvenamųjų pastatų ir bendrabučių teritorijos	-
522	4400-5934-8199	1901/0170:0018	583	Kadastriniai matavimai	LKS-94	Kita	Daugiabučių gyvenamųjų pastatų ir bendrabučių teritorijos	-
523	4400-5585-6490	1901/0170:0015	764	Kadastriniai matavimai	LKS-94	Kita	Daugiabučių gyvenamųjų pastatų ir bendrabučių teritorijos	-

524	4400-5884-6198	1901/0170:0017	1348	Kadastriniai matavimai	LKS-94	Kita	Komercinės paskirties objektų teritorijos	-
525	4400-5972-2782	1901/0170:0020	929	Kadastriniai matavimai	LKS-94	Kita	Vienbučių ir dvibučių gyvenamųjų pastatų teritorijos	-
526	4400-6068-6053	1901/0170:0019	444	Kadastriniai matavimai	LKS-94	Kita	Vienbučių ir dvibučių gyvenamųjų pastatų teritorijos/ Daugiabučių gyvenamųjų pastatų ir bendrabučių teritorijos	-
527	4400-5969-7980	1901/0168:0028	1084	Kadastriniai matavimai	LKS-94	Kita	Daugiabučių gyvenamųjų pastatų ir bendrabučių teritorijos	-
528	4400-6034-0532	1901/0168:0029	1680	Kadastriniai matavimai	LKS-94	Kita	Daugiabučių gyvenamųjų pastatų ir bendrabučių teritorijos	-
529	4400-5499-8359	1901/0168:0024	318	Kadastriniai matavimai	LKS-94	Kita	Daugiabučių gyvenamųjų pastatų ir bendrabučių teritorijos	-
530	4400-5847-7826	1901/0168:0026	1412	Kadastriniai matavimai	LKS-94	Kita	Daugiabučių gyvenamųjų pastatų ir bendrabučių teritorijos	-
531	4400-5945-4425	1901/0168:0027	12722	Kadastriniai matavimai	LKS-94	Kita	Daugiabučių gyvenamųjų pastatų ir bendrabučių teritorijos	-
532	4400-5674-9729	1901/0168:0023	1018	Kadastriniai matavimai	LKS-94	Kita	Daugiabučių gyvenamųjų pastatų ir bendrabučių teritorijos	-
533	4400-5614-4191	1901/0168:0021	1152	Kadastriniai matavimai	LKS-94	Kita	Vienbučių ir dvibučių gyvenamųjų pastatų teritorijos/ Daugiabučių gyvenamųjų pastatų ir bendrabučių teritorijos	-
534	4400-5626-1488	1901/0168:0022	544	Kadastriniai matavimai	LKS-94	Kita	Daugiabučių gyvenamųjų pastatų ir bendrabučių teritorijos	-
535	4400-5617-1045	1901/0169:0023	722	Kadastriniai matavimai	LKS-94	Kita	Daugiabučių gyvenamųjų pastatų ir bendrabučių teritorijos	-
536	4400-5556-7085	1901/0171:0027	209	Kadastriniai matavimai	LKS-94	Kita	Komercinės paskirties objektų teritorijos	-
537	4400-5516-4379	1901/0171:0029	850	Kadastriniai matavimai	LKS-94	Kita	Komercinės paskirties objektų teritorijos/ Daugiabučių gyvenamųjų pastatų ir bendrabučių teritorijos	-
538	4400-5845-6670	1901/0169:0024	1109	Kadastriniai matavimai	LKS-94	Kita	Vienbučių ir dvibučių gyvenamųjų pastatų teritorijos/ Daugiabučių gyvenamųjų pastatų ir bendrabučių teritorijos	-
539	4400-6076-5259	1901/0169:0025	1953	Kadastriniai matavimai	LKS-94	Kita	Komercinės paskirties objektų teritorijos/ Daugiabučių gyvenamųjų pastatų ir bendrabučių teritorijos	-
540	4400-5606-8389	1901/0169:0021	388	Kadastriniai matavimai	LKS-94	Kita	Daugiabučių gyvenamųjų pastatų ir bendrabučių teritorijos	-
541	4400-5658-8480	1901/0167:0018	1650	Kadastriniai matavimai	LKS-94	Kita	Daugiabučių gyvenamųjų pastatų ir bendrabučių teritorijos	-
542	4400-5538-4628	1901/0167:0017	1740	Kadastriniai matavimai	LKS-94	Kita	Daugiabučių gyvenamųjų pastatų ir bendrabučių teritorijos	-
543	4400-6056-8649	1901/0146:0196	602	Kadastriniai matavimai	LKS-94	Kita	Daugiabučių gyvenamųjų pastatų ir bendrabučių teritorijos	-
544	4400-5573-4028	1901/0147:0039	401	Kadastriniai matavimai	LKS-94	Kita	Daugiabučių gyvenamųjų pastatų ir bendrabučių teritorijos	-
545	4400-5696-9123	1901/0171:0030	335	Kadastriniai matavimai	LKS-94	Kita	Daugiabučių gyvenamųjų pastatų ir bendrabučių teritorijos	-
546	4400-6063-7847	1901/0171:0031	861	Kadastriniai matavimai	LKS-94	Kita	Vienbučių ir dvibučių gyvenamųjų pastatų teritorijos/ Daugiabučių gyvenamųjų pastatų ir bendrabučių teritorijos	-

547	4400-5542-6674	1901/0173:0042	1085	Kadastriniai matavimai	LKS-94	Kita	Vienbučių ir dvibučių gyvenamųjų pastatų teritorijos/ Daugiabučių gyvenamųjų pastatų ir bendrabučių teritorijos/ Susisiekimo ir inžinerinių komunikacijų aptarnavimo objektų teritorijos	-
548	4400-5674-9794	1901/0173:0043	528	Kadastriniai matavimai	LKS-94	Kita	Daugiabučių gyvenamųjų pastatų ir bendrabučių teritorijos	-
549	4400-5393-4064	1901/0172:0062	708	Kadastriniai matavimai	LKS-94	Kita	Vienbučių ir dvibučių gyvenamųjų pastatų teritorijos/ Daugiabučių gyvenamųjų pastatų ir bendrabučių teritorijos	-
550	4400-5486-3033	1901/0172:0064	1276	Kadastriniai matavimai	LKS-94	Kita	Daugiabučių gyvenamųjų pastatų ir bendrabučių teritorijos	-
551	4400-5783-3593	1901/0172:0061	410	Kadastriniai matavimai	LKS-94	Kita	Daugiabučių gyvenamųjų pastatų ir bendrabučių teritorijos	-
552	4400-5766-5600	1901/0172:0060	2678	Kadastriniai matavimai	LKS-94	Kita	Daugiabučių gyvenamųjų pastatų ir bendrabučių teritorijos	-
553	4400-5973-2013	1901/0149:0094	911	Kadastriniai matavimai	LKS-94	Kita	Daugiabučių gyvenamųjų pastatų ir bendrabučių teritorijos	-
554	4400-5477-8600	1901/0172:0057	2451	Kadastriniai matavimai	LKS-94	Kita	Komercinės paskirties objektų teritorijos/ Vienbučių ir dvibučių gyvenamųjų pastatų teritorijos/ Susisiekimo ir inžinerinių komunikacijų aptarnavimo objektų teritorijos	-
555	4400-5760-2461	1901/0172:0059	5640	Kadastriniai matavimai	LKS-94	Kita	Visuomeninės paskirties teritorijos/ Pramonės ir sandėliavimo objektų teritorijos/ Komercinės paskirties objektų teritorijos/ Susisiekimo ir inžinerinių tinklų koridorių teritorijos	-
556	4400-5926-3944	1901/0151:0102	1903	Kadastriniai matavimai	LKS-94	Kita	Visuomeninės paskirties teritorijos	-
557	4400-5947-3606	1901/0151:0103	562	Kadastriniai matavimai	LKS-94	Kita	Daugiabučių gyvenamųjų pastatų ir bendrabučių teritorijos	-
558	4400-5567-0563	1901/0151:0098	1664	Kadastriniai matavimai	LKS-94	Kita	Daugiabučių gyvenamųjų pastatų ir bendrabučių teritorijos/ Susisiekimo ir inžinerinių komunikacijų aptarnavimo objektų teritorijos	-
559	4400-5640-5079	1901/0152:0031	1809	Kadastriniai matavimai	LKS-94	Kita	Daugiabučių gyvenamųjų pastatų ir bendrabučių teritorijos/ Susisiekimo ir inžinerinių komunikacijų aptarnavimo objektų teritorijos	-
560	4400-6110-1504	1901/0153:0081	1651	Kadastriniai matavimai	LKS-94	Kita	Daugiabučių gyvenamųjų pastatų ir bendrabučių teritorijos	-
561	4400-5616-6002	1901/0153:0075	390	Kadastriniai matavimai	LKS-94	Kita	Daugiabučių gyvenamųjų pastatų ir bendrabučių teritorijos	-
562	4400-5795-5521	1901/0151:0101	871	Kadastriniai matavimai	LKS-94	Kita	Daugiabučių gyvenamųjų pastatų ir bendrabučių teritorijos	-
563	4400-5828-2167	1901/0153:0079	704	Kadastriniai matavimai	LKS-94	Kita	Daugiabučių gyvenamųjų pastatų ir bendrabučių teritorijos	-
564	4400-5850-3780	1901/0153:0077	508	Kadastriniai matavimai	LKS-94	Kita	Daugiabučių gyvenamųjų pastatų ir bendrabučių teritorijos	-
565	4400-5476-5943	1901/0267:0067	2557	Kadastriniai matavimai	LKS-94	Kita	Daugiabučių gyvenamųjų pastatų ir bendrabučių teritorijos	-
566	4400-5802-4256	1901/0267:0070	512	Kadastriniai matavimai	LKS-94	Kita	Daugiabučių gyvenamųjų pastatų ir bendrabučių teritorijos	-
567	4400-5378-8833	1901/0267:0069	412	Kadastriniai matavimai	LKS-94	Kita	Komercinės paskirties objektų teritorijos	-

568	4400-5850-2917	1901/0267:0071	515	Kadastriniai matavimai	LKS-94	Kita	Daugiabučių gyvenamųjų pastatų ir bendrabučių teritorijos/ Susisiekimo ir inžinerinių komunikacijų aptarnavimo objektų teritorijos	-
569	4400-5593-1918	1901/0267:0068	874	Kadastriniai matavimai	LKS-94	Kita	Daugiabučių gyvenamųjų pastatų ir bendrabučių teritorijos	-
570	4400-5705-0976	1901/0153:0076	1023	Kadastriniai matavimai	LKS-94	Kita	Vienbučių ir dvibučių gyvenamųjų pastatų teritorijos/ Daugiabučių gyvenamųjų pastatų ir bendrabučių teritorijos	-
571	4400-5677-8975	1901/0152:0032	918	Kadastriniai matavimai	LKS-94	Kita	Daugiabučių gyvenamųjų pastatų ir bendrabučių teritorijos	-
572	4400-5853-8055	1901/0153:0078	720	Kadastriniai matavimai	LKS-94	Kita	Daugiabučių gyvenamųjų pastatų ir bendrabučių teritorijos	-
573	4400-5695-2594	1901/0175:0190	625	Kadastriniai matavimai	LKS-94	Kita	Komercinės paskirties objektų teritorijos	-
574	4400-5700-1948	1901/0175:0070	1096	Kadastriniai matavimai	LKS-94	Kita	Daugiabučių gyvenamųjų pastatų ir bendrabučių teritorijos/ Susisiekimo ir inžinerinių komunikacijų aptarnavimo objektų teritorijos	-
575	4400-5924-8070	1901/0176:0037	2022	Kadastriniai matavimai	LKS-94	Kita	Daugiabučių gyvenamųjų pastatų ir bendrabučių teritorijos	-

2 lentelė. Laisvos valstybinės žemės plotų, patenkančių į Kauno miesto Centro mikrorajone, esančių šilumos perdavimo tinklų apsaugos zonų planą (5K), sąrašas

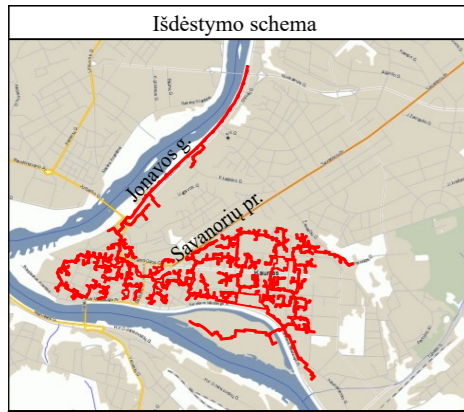
Laisvos valstybinės žemės ploto numeris	Laisvos valstybinės žemės plotas, m ²	Gyvenamoji vietovė	Koordinatės (LKS-94)	
			X	Y
LVŽ1	67	Kauno m. sav., Kaunas	6084439	492490
LVŽ2	121	Kauno m. sav., Kaunas	6084472	492528
LVŽ3	117	Kauno m. sav., Kaunas	6084464	492567
LVŽ4	440	Kauno m. sav., Kaunas	6084442	492583
LVŽ5	59	Kauno m. sav., Kaunas	6084446	492604
LVŽ6	162	Kauno m. sav., Kaunas	6084351	492676
LVŽ7	57	Kauno m. sav., Kaunas	6084377	492664
LVŽ8	106	Kauno m. sav., Kaunas	6084361	492715
LVŽ9	979	Kauno m. sav., Kaunas	6084377	492804
LVŽ10	561	Kauno m. sav., Kaunas	6084457	492857
LVŽ11	217	Kauno m. sav., Kaunas	6084340	492935
LVŽ12	693	Kauno m. sav., Kaunas	6084387	492972
LVŽ13	479	Kauno m. sav., Kaunas	6084448	492937
LVŽ14	187	Kauno m. sav., Kaunas	6084494	492957
LVŽ15	91	Kauno m. sav., Kaunas	6084502	492864
LVŽ16	1068	Kauno m. sav., Kaunas	6084614	492783
LVŽ17	84	Kauno m. sav., Kaunas	6084619	492710
LVŽ18	417	Kauno m. sav., Kaunas	6084636	492743
LVŽ19	1225	Kauno m. sav., Kaunas	6084693	492662
LVŽ20	307	Kauno m. sav., Kaunas	6084748	492709
LVŽ21	143	Kauno m. sav., Kaunas	6084692	492759
LVŽ22	79	Kauno m. sav., Kaunas	6084668	492771
LVŽ23	2274	Kauno m. sav., Kaunas	6084737	492780
LVŽ24	179	Kauno m. sav., Kaunas	6084753	492916
LVŽ25	19	Kauno m. sav., Kaunas	6084779	492852
LVŽ26	647	Kauno m. sav., Kaunas	6084717	492900
LVŽ27	99	Kauno m. sav., Kaunas	6084725	492937
LVŽ28	479	Kauno m. sav., Kaunas	6084656	492884
LVŽ29	54	Kauno m. sav., Kaunas	6084629	492862
LVŽ30	784	Kauno m. sav., Kaunas	6084636	492979
LVŽ31	565	Kauno m. sav., Kaunas	6084656	492996
LVŽ32	119	Kauno m. sav., Kaunas	6084657	493025
LVŽ33	956	Kauno m. sav., Kaunas	6084733	493020
LVŽ34	164	Kauno m. sav., Kaunas	6084843	493026
LVŽ35	35996	Kauno m. sav., Kaunas	6085076	493149
LVŽ36	122	Kauno m. sav., Kaunas	6084991	493001
LVŽ37	177	Kauno m. sav., Kaunas	6085203	493357
LVŽ38	194	Kauno m. sav., Kaunas	6085590	493790
LVŽ39	24	Kauno m. sav., Kaunas	6085657	493814
LVŽ40	223	Kauno m. sav., Kaunas	6084724	493241
LVŽ41	1395	Kauno m. sav., Kaunas	6084684	493101

LVŽ42	176	Kauno m. sav., Kaunas	6084718	493152
LVŽ43	263	Kauno m. sav., Kaunas	6084696	493183
LVŽ44	194	Kauno m. sav., Kaunas	6084656	493227
LVŽ45	663	Kauno m. sav., Kaunas	6084641	493263
LVŽ46	14	Kauno m. sav., Kaunas	6084641	493217
LVŽ47	266	Kauno m. sav., Kaunas	6084598	493087
LVŽ48	557	Kauno m. sav., Kaunas	6084541	493120
LVŽ49	107	Kauno m. sav., Kaunas	6084526	493028
LVŽ50	39	Kauno m. sav., Kaunas	6084588	492959
LVŽ51	21	Kauno m. sav., Kaunas	6084605	492894
LVŽ52	11	Kauno m. sav., Kaunas	6084648	492916
LVŽ53	153	Kauno m. sav., Kaunas	6084355	493049
LVŽ54	95	Kauno m. sav., Kaunas	6084399	493045
LVŽ55	71	Kauno m. sav., Kaunas	6084418	493054
LVŽ56	138	Kauno m. sav., Kaunas	6084411	493101
LVŽ57	357	Kauno m. sav., Kaunas	6084386	493157
LVŽ58	271	Kauno m. sav., Kaunas	6084464	493094
LVŽ59	239	Kauno m. sav., Kaunas	6084461	493118
LVŽ60	1049	Kauno m. sav., Kaunas	6084471	493153
LVŽ61	1879	Kauno m. sav., Kaunas	6084453	493284
LVŽ62	104	Kauno m. sav., Kaunas	6084337	493368
LVŽ63	98	Kauno m. sav., Kaunas	6084329	493403
LVŽ64	104	Kauno m. sav., Kaunas	6084378	493424
LVŽ65	318	Kauno m. sav., Kaunas	6084338	493505
LVŽ66	203	Kauno m. sav., Kaunas	6084335	493535
LVŽ67	2091	Kauno m. sav., Kaunas	6084317	493605
LVŽ68	16	Kauno m. sav., Kaunas	6084285	493553
LVŽ69	422	Kauno m. sav., Kaunas	6084406	493612
LVŽ70	1074	Kauno m. sav., Kaunas	6084459	493556
LVŽ71	894	Kauno m. sav., Kaunas	6084467	493514
LVŽ72	218	Kauno m. sav., Kaunas	6084473	493442
LVŽ73	22	Kauno m. sav., Kaunas	6084500	493406
LVŽ74	41	Kauno m. sav., Kaunas	6084506	493451
LVŽ75	236	Kauno m. sav., Kaunas	6084525	493411
LVŽ76	405	Kauno m. sav., Kaunas	6084543	493337
LVŽ77	419	Kauno m. sav., Kaunas	6084531	493208
LVŽ78	220	Kauno m. sav., Kaunas	6084578	493211
LVŽ79	6	Kauno m. sav., Kaunas	6084587	493262
LVŽ80	475	Kauno m. sav., Kaunas	6084558	493522
LVŽ81	681	Kauno m. sav., Kaunas	6084586	493571
LVŽ82	68	Kauno m. sav., Kaunas	6084600	493584
LVŽ83	1236	Kauno m. sav., Kaunas	6084660	493507
LVŽ84	633	Kauno m. sav., Kaunas	6084688	493701
LVŽ85	867	Kauno m. sav., Kaunas	6084719	493750
LVŽ86	441	Kauno m. sav., Kaunas	6084719	493804
LVŽ87	436	Kauno m. sav., Kaunas	6084595	493766
LVŽ88	537	Kauno m. sav., Kaunas	6084503	493668
LVŽ89	159	Kauno m. sav., Kaunas	6084560	493814
LVŽ90	235	Kauno m. sav., Kaunas	6084541	493879
LVŽ91	285	Kauno m. sav., Kaunas	6084434	493634

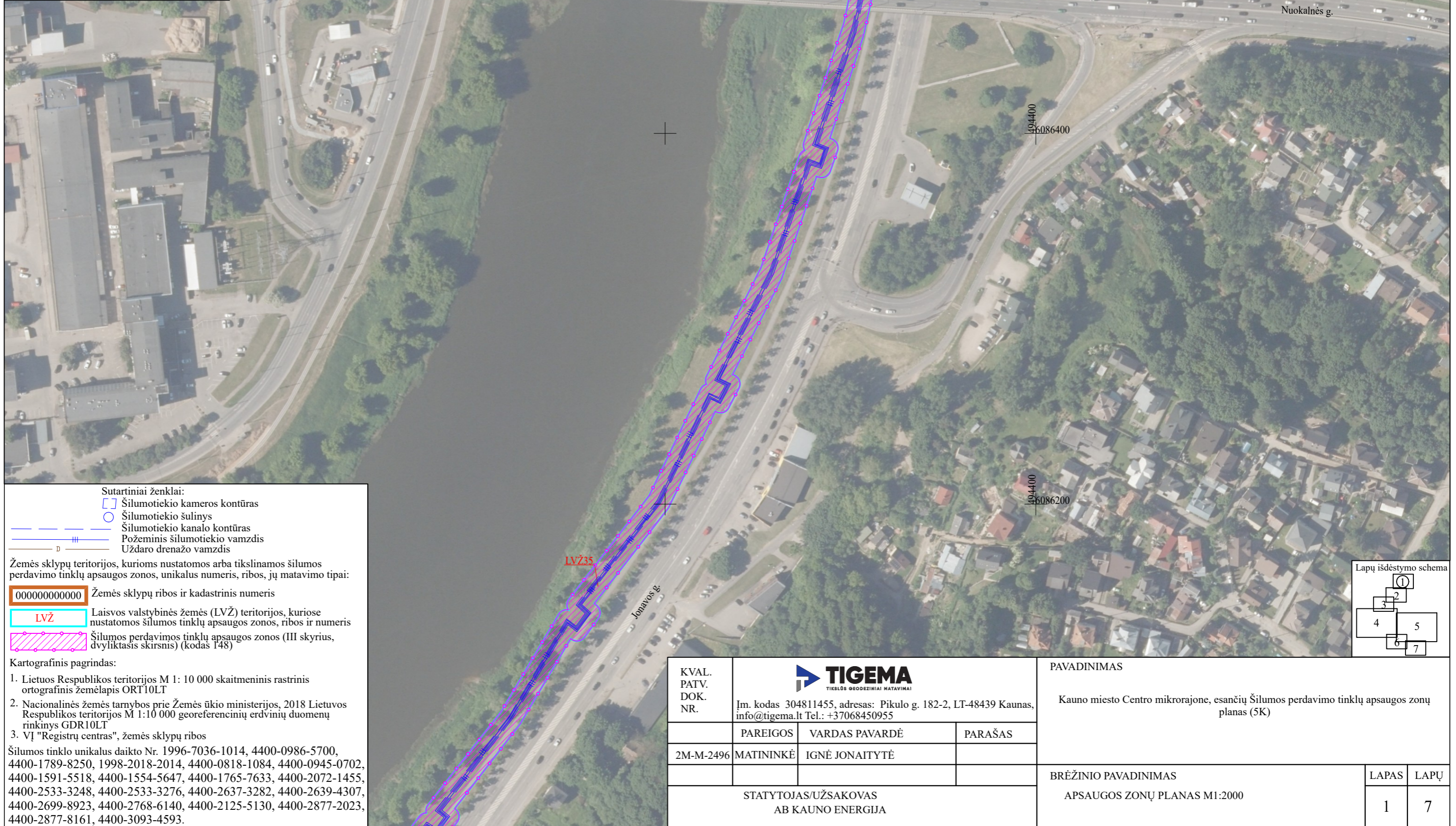
LVŽ92	90	Kauno m. sav., Kaunas	6084457	493662
LVŽ93	218	Kauno m. sav., Kaunas	6084482	493706
LVŽ94	20	Kauno m. sav., Kaunas	6084472	493699
LVŽ95	44	Kauno m. sav., Kaunas	6084459	493768
LVŽ96	6018	Kauno m. sav., Kaunas	6084381	493844
LVŽ97	144	Kauno m. sav., Kaunas	6084451	493960
LVŽ98	58	Kauno m. sav., Kaunas	6084493	494047
LVŽ99	1089	Kauno m. sav., Kaunas	6084396	494066
LVŽ100	4232	Kauno m. sav., Kaunas	6084388	494236
LVŽ101	50	Kauno m. sav., Kaunas	6084317	494040
LVŽ102	892	Kauno m. sav., Kaunas	6084499	494222
LVŽ103	79	Kauno m. sav., Kaunas	6084442	494266
LVŽ104	2013	Kauno m. sav., Kaunas	6084337	494433
LVŽ105	217	Kauno m. sav., Kaunas	6084250	494440
LVŽ106	817	Kauno m. sav., Kaunas	6084243	494509
LVŽ107	180	Kauno m. sav., Kaunas	6084262	494585
LVŽ108	330	Kauno m. sav., Kaunas	6084325	494534
LVŽ109	194	Kauno m. sav., Kaunas	6084353	494536
LVŽ110	448	Kauno m. sav., Kaunas	6084398	494409
LVŽ111	230	Kauno m. sav., Kaunas	6084423	494446
LVŽ112	355	Kauno m. sav., Kaunas	6084452	494469
LVŽ113	270	Kauno m. sav., Kaunas	6084389	494507
LVŽ114	258	Kauno m. sav., Kaunas	6084424	494566
LVŽ115	242	Kauno m. sav., Kaunas	6084551	494189
LVŽ116	53	Kauno m. sav., Kaunas	6084555	494307
LVŽ117	1102	Kauno m. sav., Kaunas	6084530	494365
LVŽ118	285	Kauno m. sav., Kaunas	6084532	494611
LVŽ119	91	Kauno m. sav., Kaunas	6084540	494644
LVŽ120	723	Kauno m. sav., Kaunas	6084500	494770
LVŽ121	239	Kauno m. sav., Kaunas	6084410	494690
LVŽ122	649	Kauno m. sav., Kaunas	6084383	494759
LVŽ123	177	Kauno m. sav., Kaunas	6084365	494663
LVŽ124	189	Kauno m. sav., Kaunas	6084290	494726
LVŽ125	235	Kauno m. sav., Kaunas	6084267	494701
LVŽ126	936	Kauno m. sav., Kaunas	6084242	494788
LVŽ127	252	Kauno m. sav., Kaunas	6084180	494773
LVŽ128	661	Kauno m. sav., Kaunas	6084095	494646
LVŽ129	50	Kauno m. sav., Kaunas	6084148	494875
LVŽ130	748	Kauno m. sav., Kaunas	6084079	494886
LVŽ131	14	Kauno m. sav., Kaunas	6084041	494882
LVŽ132	247	Kauno m. sav., Kaunas	6084034	494913
LVŽ133	1822	Kauno m. sav., Kaunas	6083739	494854
LVŽ134	558	Kauno m. sav., Kaunas	6083633	494924
LVŽ135	43	Kauno m. sav., Kaunas	6083587	494934
LVŽ136	184	Kauno m. sav., Kaunas	6084617	494790
LVŽ137	1309	Kauno m. sav., Kaunas	6084659	494810
LVŽ138	23	Kauno m. sav., Kaunas	6084665	494917
LVŽ139	415	Kauno m. sav., Kaunas	6084647	494923
LVŽ140	243	Kauno m. sav., Kaunas	6084706	494711
LVŽ141	236	Kauno m. sav., Kaunas	6084744	494756

LVŽ142	77	Kauno m. sav., Kaunas	6084691	494647
LVŽ143	64	Kauno m. sav., Kaunas	6084687	494623
LVŽ144	1244	Kauno m. sav., Kaunas	6084717	494609
LVŽ145	255	Kauno m. sav., Kaunas	6084758	494586
LVŽ146	653	Kauno m. sav., Kaunas	6084718	494550
LVŽ147	98	Kauno m. sav., Kaunas	6084697	494429
LVŽ148	194	Kauno m. sav., Kaunas	6084634	494385
LVŽ149	61	Kauno m. sav., Kaunas	6084646	494379
LVŽ150	387	Kauno m. sav., Kaunas	6084638	494346
LVŽ151	307	Kauno m. sav., Kaunas	6084651	494277
LVŽ152	4678	Kauno m. sav., Kaunas	6084790	494220
LVŽ153	369	Kauno m. sav., Kaunas	6084715	494316
LVŽ154	510	Kauno m. sav., Kaunas	6084712	494355
LVŽ155	132	Kauno m. sav., Kaunas	6084760	494139
LVŽ156	233	Kauno m. sav., Kaunas	6084727	494093
LVŽ157	233	Kauno m. sav., Kaunas	6084709	493963
LVŽ158	425	Kauno m. sav., Kaunas	6084806	493877
LVŽ159	368	Kauno m. sav., Kaunas	6084838	493929
LVŽ160	64	Kauno m. sav., Kaunas	6084835	494019
LVŽ161	263	Kauno m. sav., Kaunas	6084885	494002
LVŽ162	746	Kauno m. sav., Kaunas	6084919	494119
LVŽ163	194	Kauno m. sav., Kaunas	6084855	494247
LVŽ164	3659	Kauno m. sav., Kaunas	6084965	494339
LVŽ165	37	Kauno m. sav., Kaunas	6084898	494553
LVŽ166	366	Kauno m. sav., Kaunas	6084876	494551
LVŽ167	605	Kauno m. sav., Kaunas	6084863	494622
LVŽ168	173	Kauno m. sav., Kaunas	6084854	494650
LVŽ169	501	Kauno m. sav., Kaunas	6084891	494693
LVŽ170	90	Kauno m. sav., Kaunas	6084828	494742
LVŽ171	443	Kauno m. sav., Kaunas	6084812	494761
LVŽ172	616	Kauno m. sav., Kaunas	6084918	494794
LVŽ173	369	Kauno m. sav., Kaunas	6084923	494840
LVŽ174	448	Kauno m. sav., Kaunas	6084923	494871
LVŽ175	47	Kauno m. sav., Kaunas	6084873	494867
LVŽ176	90	Kauno m. sav., Kaunas	6084869	494890
LVŽ177	511	Kauno m. sav., Kaunas	6084845	494907
LVŽ178	95	Kauno m. sav., Kaunas	6084790	494886
LVŽ179	1089	Kauno m. sav., Kaunas	6084830	494976
LVŽ180	13	Kauno m. sav., Kaunas	6084779	494906
LVŽ181	443	Kauno m. sav., Kaunas	6084781	495076
LVŽ182	23	Kauno m. sav., Kaunas	6084688	494927
LVŽ183	537	Kauno m. sav., Kaunas	6084743	495185
LVŽ184	655	Kauno m. sav., Kaunas	6084714	495245
LVŽ185	224	Kauno m. sav., Kaunas	6084689	495205
LVŽ186	24	Kauno m. sav., Kaunas	6084334	494772
LVŽ187	1194	Kauno m. sav., Kaunas	6084982	494668
LVŽ188	155	Kauno m. sav., Kaunas	6085011	494620
LVŽ189	170	Kauno m. sav., Kaunas	6084980	494466
LVŽ190	5	Kauno m. sav., Kaunas	6084843	494251
LVŽ191	14	Kauno m. sav., Kaunas	6084786	493820

LVŽ192	2	Kauno m. sav., Kaunas	6084645	495230
LVŽ193	3	Kauno m. sav., Kaunas	6084788	494751
LVŽ194	25	Kauno m. sav., Kaunas	6084687	494169
LVŽ195	37	Kauno m. sav., Kaunas	6084710	493577
LVŽ196	2	Kauno m. sav., Kaunas	6083594	494939
LVŽ197	14	Kauno m. sav., Kaunas	6084434	494537
LVŽ198	9	Kauno m. sav., Kaunas	6084421	493434
LVŽ199	9	Kauno m. sav., Kaunas	6084500	493392
LVŽ200	13	Kauno m. sav., Kaunas	6084744	492974
LVŽ201	2	Kauno m. sav., Kaunas	6084624	493207
LVŽ202	69	Kauno m. sav., Kaunas	6084573	493168
LVŽ203	7	Kauno m. sav., Kaunas	6084424	493017
LVŽ204	2	Kauno m. sav., Kaunas	6084412	492986
LVŽ205	6	Kauno m. sav., Kaunas	6084512	492847
LVŽ206	2	Kauno m. sav., Kaunas	6084479	492673



Kauno miesto Centro mikrorajone, esančių šilumos perdavimo tinklų apsaugos zonų planas (5K)



Sutartiniai ženklai:

- Šilumotiekio kameros kontūras
- Šilumotiekio šuliny
- Šilumotiekio kanalo kontūras
- Požeminis šilumotiekio vamzdis
- Uždaro drenažo vamzdis

Žemės sklypų teritorijos, kurioms nustatomos arba tikslinamos šilumos perdavimo tinklų apsaugos zonos, unikalūs numeris, ribos, jų matavimo tipai:

000000000000 Žemės sklypų ribos ir kadastrinis numeris

LVŽ Laisvos valstybinės žemės (LVŽ) teritorijos, kuriose nustatomos šilumos tinklų apsaugos zonos, ribos ir numeris

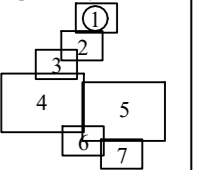
Šilumos perdavimo tinklų apsaugos zonos (III skyrius, dvyliktasis skirsnis) (kodaš 148)

Kartografinis pagrindas:

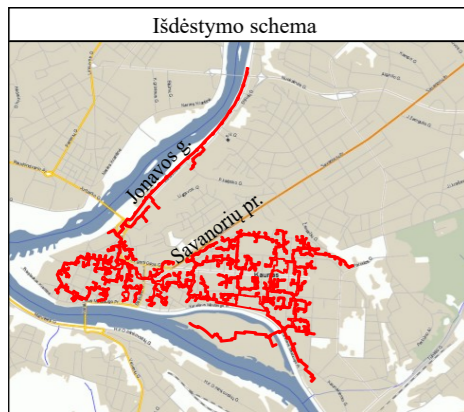
1. Lietuvos Respublikos teritorijos M 1: 10 000 skaitmeninis rastrinis ortografinis žemėlapis ORT10LT
2. Nacionalinės žemės tarnybos prie Žemės ūkio ministerijos, 2018 Lietuvos Respublikos teritorijos M 1:10 000 georeferencinių erdvinį duomenų rinkinys GDR10LT
3. VĮ "Registų centras", žemės sklypų ribos

Šilumos tinklo unikalus daikto Nr. 1996-7036-1014, 4400-0986-5700, 4400-1789-8250, 1998-2018-2014, 4400-0818-1084, 4400-0945-0702, 4400-1591-5518, 4400-1554-5647, 4400-1765-7633, 4400-2072-1455, 4400-2533-3248, 4400-2533-3276, 4400-2637-3282, 4400-2639-4307, 4400-2699-8923, 4400-2768-6140, 4400-2125-5130, 4400-2877-2023, 4400-2877-8161, 4400-3093-4593.

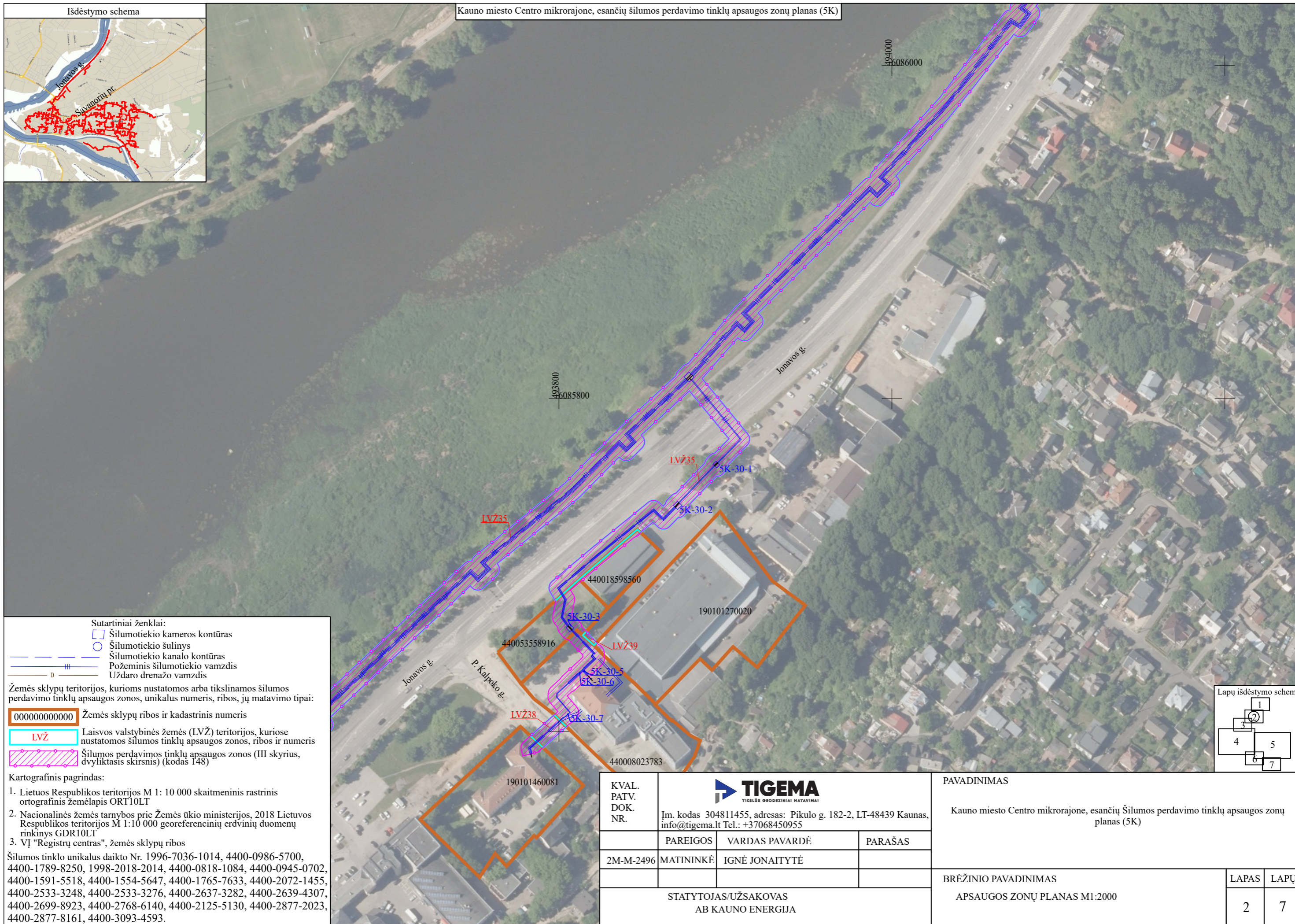
Lapų išdėstymo schema



KVAL. PATV. DOK. NR.	TIGEMA TIKSLŲ GEODEZINIAI MATAVIMAI			PAVADINIMAS	
	Įm. kodas 304811455, adresas: Pikulo g. 182-2, LT-48439 Kaunas, info@tigema.lt Tel.: +37068450955			Kauno miesto Centro mikrorajone, esančių šilumos perdavimo tinklų apsaugos zonų planas (5K)	
2M-M-2496	PAREIGOS	VARDAS PAVARDĖ	PARAŠAS		
	MATININKĖ	IGNĖ JONAITYTĖ			
STATYTOJAS/UŽSAKOVAS AB KAUNO ENERGIJA				BRĖŽINIO PAVADINIMAS	LAPAS
				APSAUGOS ZONŲ PLANAS M1:2000	LAPŲ
				1	7



Kauno miesto Centro mikrorajone, esančių šilumos perdavimo tinklų apsaugos zonų planas (5K)



- Sutartiniai ženklai:
- Šilumotiekio kameros kontūras
 - Šilumotiekio šulinys
 - Šilumotiekio kanalo kontūras
 - Požeminis šilumotiekio vamzdis
 - Uždaras drenažo vamzdis

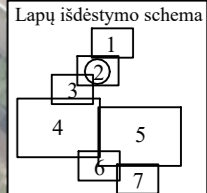
Žemės sklypų teritorijos, kurioms nustatomos arba tikslinamos šilumos perdavimo tinklų apsaugos zonos, unikalūs numeris, ribos, jų matavimo tipai:

- 000000000000 Žemės sklypų ribos ir kadastrinis numeris
- LVŽ Laisvos valstybinės žemės (LVŽ) teritorijos, kuriose nustatomos šilumos tinklų apsaugos zonos, ribos ir numeris
- Šilumos perdavimo tinklų apsaugos zonos (III skyrius, dvyliktasis skirsnis) (kodas 148)

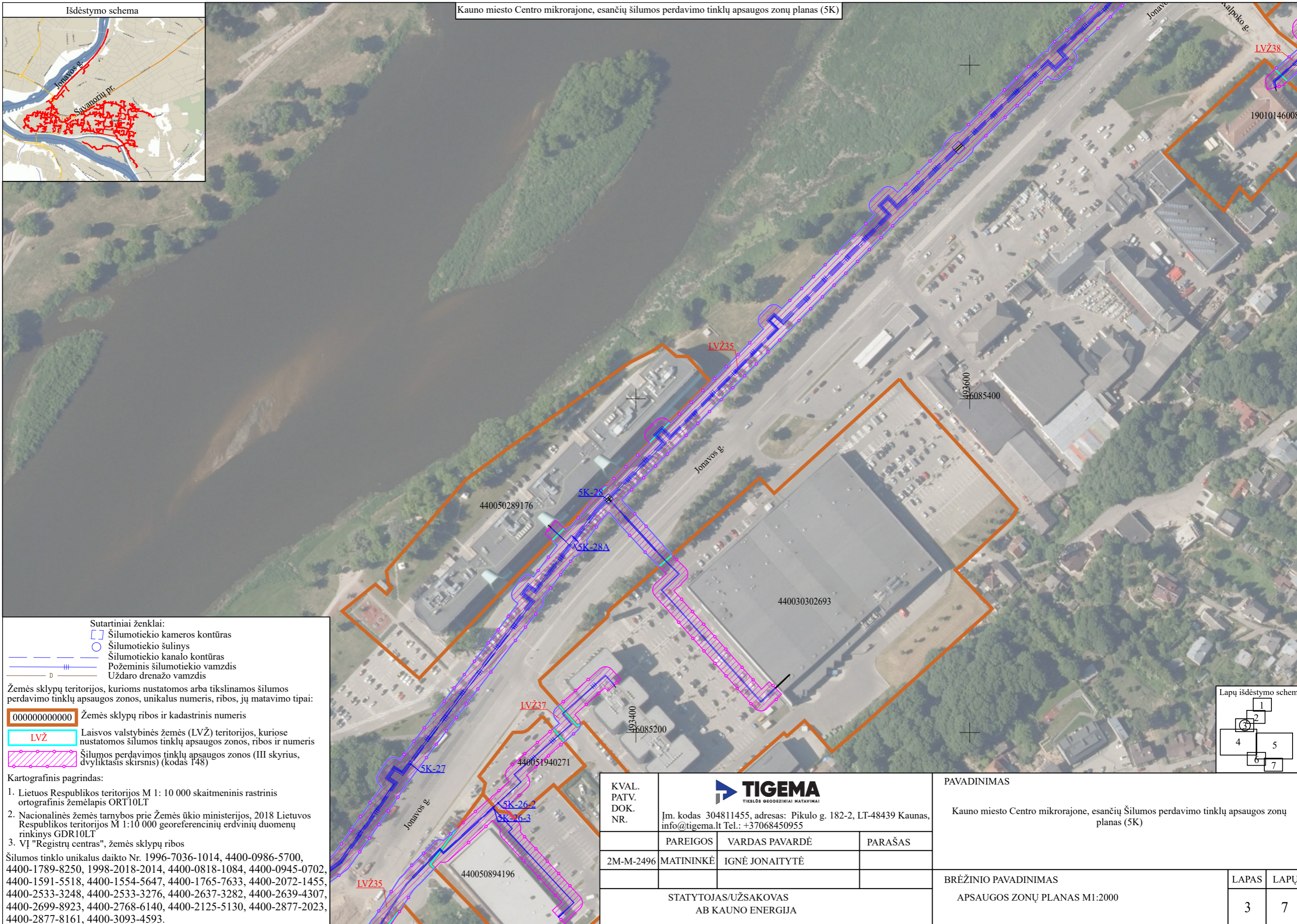
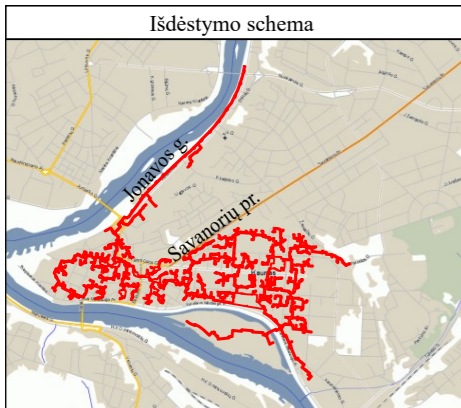
Kartografinis pagrindas:

1. Lietuvos Respublikos teritorijos M 1: 10 000 skaitmeninis rastrinis ortografinis žemėlapis ORT10LT
2. Nacionalinės žemės tarnybos prie Žemės ūkio ministerijos, 2018 Lietuvos Respublikos teritorijos M 1:10 000 georeferencinių erdvinių duomenų rinkinys GDR10LT
3. VĮ "Registų centras", žemės sklypų ribos

Šilumos tinklo unikalūs daikto Nr. 1996-7036-1014, 4400-0986-5700, 4400-1789-8250, 1998-2018-2014, 4400-0818-1084, 4400-0945-0702, 4400-1591-5518, 4400-1554-5647, 4400-1765-7633, 4400-2072-1455, 4400-2533-3248, 4400-2533-3276, 4400-2637-3282, 4400-2639-4307, 4400-2699-8923, 4400-2768-6140, 4400-2125-5130, 4400-2877-2023, 4400-2877-8161, 4400-3093-4593.



KVAL. PATV. DOK. NR.	 TIGEMA <small>TIKSLŲ GEODEZINIAI MATAVIMAI</small>			PAVADINIMAS Kauno miesto Centro mikrorajone, esančių šilumos perdavimo tinklų apsaugos zonų planas (5K)	
Įm. kodas 304811455, adresas: Pikulo g. 182-2, LT-48439 Kaunas, info@tigema.lt Tel.: +37068450955	PAREIGOS 2M-M-2496	VARDAS PAVARDĖ MATININKĖ IGNĖ JONAITYTĖ	PARAŠAS	BRĖŽINIO PAVADINIMAS APSAUGOS ZONŲ PLANAS M1:2000	
STATYTOJAS/UŽSAKOVAS AB KAUNO ENERGIJA				LAPAS 2	LAPŲ 7



Sutartiniai ženklai:

- Šilumotiekio kameros kontūras
- Šilumotiekio šulinys
- Šilumotiekio kanalo kontūras
- Požeminis šilumotiekio vamzdis
- Uždaras drenazo vamzdis

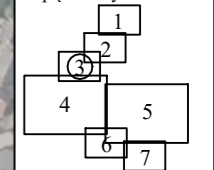
Žemės sklypų teritorijos, kurioms nustatomos arba tikslinamos šilumos perdavimo tinklų apsaugos zonos, unikalūs numeris, ribos, jų matavimo tipai:

- 000000000000 Žemės sklypų ribos ir kadastrinis numeris
- LVŽ Laisvos valstybinės žemės (LVŽ) teritorijos, kuriose nustatomos šilumos tinklų apsaugos zonos, ribos ir numeris
- Šilumos perdavimo tinklų apsaugos zonos (III skyrius, dvilyktasis skirsnis) (kodaš 148)

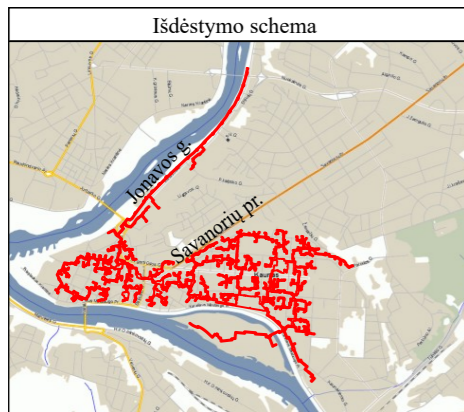
Kartografinis pagrindas:

1. Lietuvos Respublikos teritorijos M 1: 10 000 skaitmeninis rastrinis ortografinis žemėlapis ORT10LT
 2. Nacionalinės žemės tarnybos prie Žemės ūkio ministerijos, 2018 Lietuvos Respublikos teritorijos M 1:10 000 georeferencinių erdvininių duomenų rinkinys GDR10LT
 3. VĮ "Registų centras", žemės sklypų ribos
- Šilumos tinklo unikalūs daikto Nr. 1996-7036-1014, 4400-0986-5700, 4400-1789-8250, 1998-2018-2014, 4400-0818-1084, 4400-0945-0702, 4400-1591-5518, 4400-1554-5647, 4400-1765-7633, 4400-2072-1455, 4400-2533-3248, 4400-2533-3276, 4400-2637-3282, 4400-2639-4307, 4400-2699-8923, 4400-2768-6140, 4400-2125-5130, 4400-2877-2023, 4400-2877-8161, 4400-3093-4593.

Lapų išdėstymo schema



KVAL. PATV. DOK. NR.	 TIGEMA <small>TIKSLŲ GEODEZIJAI MATAVIMAI</small>			PAVADINIMAS	
	Įm. kodas 304811455, adresas: Pikulo g. 182-2, LT-48439 Kaunas, info@tigema.lt Tel.: +37068450955			Kauno miesto Centro mikrorajone, esančių šilumos perdavimo tinklų apsaugos zonų planas (5K)	
	PAREIGOS	VARDAS PAVARDĖ	PARAŠAS		
2M-M-2496	MATININKĖ	IGNĖ JONAITYTĖ			
STATYTOJAS/UŽSAKOVAS AB KAUNO ENERGIJA				BRĖŽINIO PAVADINIMAS	
				APSAUGOS ZONŲ PLANAS M1:2000	
				LAPAS	LAPŲ
				3	7



Kauno miesto Centro mikrorajone, esančių šilumos perdavimo tinklų apsaugos zonų planas (5K)



- Sutartiniai ženklai:
- Šilumotiekio kameros kontūras
 - Šilumotiekio šulinys
 - Šilumotiekio kanalo kontūras
 - Požeminis šilumotiekio vamzdis
 - Uždaro drenažo vamzdis

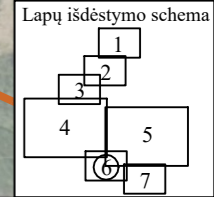
Žemės sklypų teritorijos, kurioms nustatomos arba tikslinamos šilumos perdavimo tinklų apsaugos zonos, unikalūs numeris, ribos, jų matavimo tipai:

- Žemės sklypų ribos ir kadastrinis numeris
- LVŽ Laisvos valstybinės žemės (LVŽ) teritorijos, kuriose nustatomos šilumos tinklų apsaugos zonos, ribos ir numeris
- Šilumos perdavimo tinklų apsaugos zonos (III skyrius, dvyliktasis skirsnis) (kodaš 148)

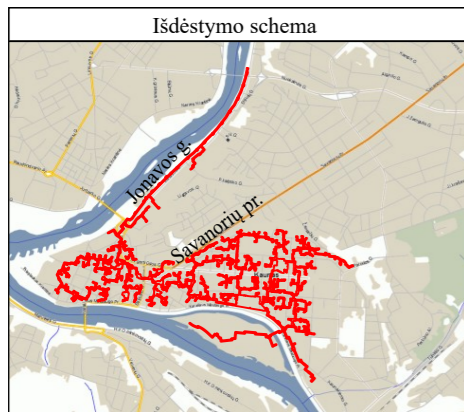
Kartografinis pagrindas:

1. Lietuvos Respublikos teritorijos M 1: 10 000 skaitmeninis rastrinis ortografinis žemėlapis ORT10LT
2. Nacionalinės žemės tarnybos prie Žemės ūkio ministerijos, 2018 Lietuvos Respublikos teritorijos M 1:10 000 georeferencinių erdvinio duomenų rinkinys GDR10LT
3. VĮ "Registų centras", žemės sklypų ribos

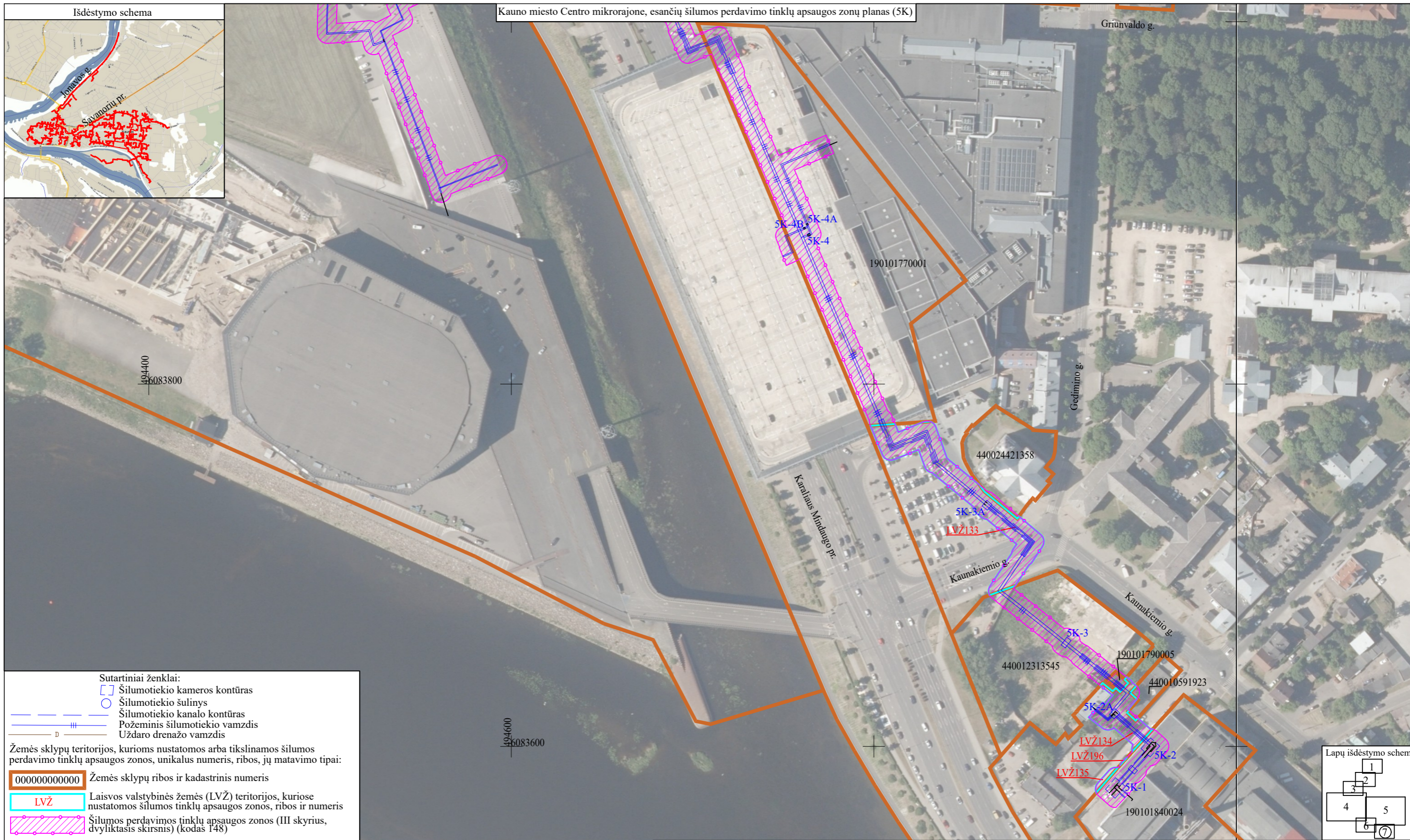
Šilumos tinklo unikalūs daikto Nr. 1996-7036-1014, 4400-0986-5700, 4400-1789-8250, 1998-2018-2014, 4400-0818-1084, 4400-0945-0702, 4400-1591-5518, 4400-1554-5647, 4400-1765-7633, 4400-2072-1455, 4400-2533-3248, 4400-2533-3276, 4400-2637-3282, 4400-2639-4307, 4400-2699-8923, 4400-2768-6140, 4400-2125-5130, 4400-2877-2023, 4400-2877-8161, 4400-3093-4593.



KVAL. PATV. DOK. NR.	 TIKSLŲ GEODEZIJAI MATAVIMAI			PAVADINIMAS	
	Įm. kodas 304811455, adresas: Pikulo g. 182-2, LT-48439 Kaunas, info@tigema.lt Tel.: +37068450955			Kauno miesto Centro mikrorajone, esančių šilumos perdavimo tinklų apsaugos zonų planas (5K)	
	PAREIGOS	VARDAS PAVARDĖ	PARAŠAS		
2M-M-2496	MATININKĖ	IGNĖ JONAITYTĖ			
STATYTOJAS/UŽSAKOVAS AB KAUNO ENERGIJA				BRĖŽINIO PAVADINIMAS	LAPAS
				APSAUGOS ZONŲ PLANAS M1:2000	LAPŲ
				6	7



Kauno miesto Centro mikrorajone, esančių šilumos perdavimo tinklų apsaugos zonų planas (5K)



Sutartiniai ženklai:

- Šilumotiekio kameros kontūras
- Šilumotiekio šuliny
- Šilumotiekio kanalo kontūras
- Požeminis šilumotiekio vamzdis
- Uždaro drenažo vamzdis

Žemės sklypų teritorijos, kurioms nustatomos arba tikslinamos šilumos perdavimo tinklų apsaugos zonos, unikalus numeris, ribos, jų matavimo tipai:

000000000000 Žemės sklypų ribos ir kadastrinis numeris

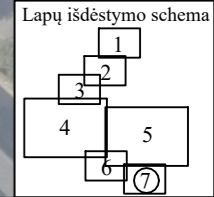
LVŽ Laisvos valstybinės žemės (LVŽ) teritorijos, kuriose nustatomos šilumos tinklų apsaugos zonos, ribos ir numeris

Šilumos perdavimo tinklų apsaugos zonos (III skyrius, dvyliktasis skirsnis) (kodaš 148)

Kartografinis pagrindas:

1. Lietuvos Respublikos teritorijos M 1: 10 000 skaitmeninis rastrinis ortografinis žemėlapis ORT10LT
2. Nacionalinės žemės tarnybos prie Žemės ūkio ministerijos, 2018 Lietuvos Respublikos teritorijos M 1:10 000 georeferencinių erdviųjų duomenų rinkinys GDR10LT
3. VĮ "Registrų centras", žemės sklypų ribos

Šilumos tinklo unikalus daikto Nr. 1996-7036-1014, 4400-0986-5700, 4400-1789-8250, 1998-2018-2014, 4400-0818-1084, 4400-0945-0702, 4400-1591-5518, 4400-1554-5647, 4400-1765-7633, 4400-2072-1455, 4400-2533-3248, 4400-2533-3276, 4400-2637-3282, 4400-2639-4307, 4400-2699-8923, 4400-2768-6140, 4400-2125-5130, 4400-2877-2023, 4400-2877-8161, 4400-3093-4593.



KVAL. PATV. DOK. NR.	 TIKSLŲ GEODEZINIAI MATAVIMAI			PAVADINIMAS	
	Įm. kodas 304811455, adresas: Pikulo g. 182-2, LT-48439 Kaunas, info@tigema.lt Tel.: +37068450955			Kauno miesto Centro mikrorajone, esančių šilumos perdavimo tinklų apsaugos zonų planas (5K)	
2M-M-2496	MATININKĖ	VARDAS PAVARDĖ	PARAŠAS		
		IGNĖ JONAITYTĖ			
STATYTOJAS/UŽSAKOVAS AB KAUNO ENERGIJA				BRĖŽINIO PAVADINIMAS	LAPAS
				APSAUGOS ZONŲ PLANAS M1:2000	LAPŲ
				7	7

DETALŪS METADUOMENYS

Dokumento sudarytojas (-ai)	Lietuvos Respublikos energetikos ministerija 302308327, Gedimino pr. 38, LT-01104 Vilnius
Dokumento pavadinimas (antraštė)	DĖL KAUNO MIESTO CENTRO MIKRORAJONE ESANČIŲ ŠILUMOS PERDAVIMO TINKLŲ APSAUGOS ZONŲ PLANO (5K) PATVIRTINIMO
Dokumento registracijos data ir numeris	2023-09-22 Nr. 1-309
Dokumento gavimo data ir dokumento gavimo registracijos numeris	–
Dokumento specifikacijos identifikavimo žymuo	ADOC-V1.0
Parašo paskirtis	Suderinimas
Parašą sukūrusio asmens vardas, pavardė ir pareigos	Giedrė Šeškevičienė, Vyriausiasis specialistas, Energetinio saugumo grupė
Sertifikatas išduotas	GIEDRĖ ŠEŠKEVIČIENĖ, Lietuvos Respublikos energetikos ministerija LT
Parašo sukūrimo data ir laikas	2023-09-21 11:14:06 (GMT+03:00)
Parašo formatas	XAdES-EPES
Laiko žymoje nurodytas laikas	–
Informacija apie sertifikavimo paslaugų teikėją	ADIC CA-B, Asmens dokumentu israsymo centras prie LR VRM LT
Sertifikato galiojimo laikas	2023-06-20 13:58:45 – 2026-06-19 13:58:45
Parašo paskirtis	Suderinimas
Parašą sukūrusio asmens vardas, pavardė ir pareigos	Gediminas Karalius, pavaduojantis grupės vadovą Dainių Bražiūną, Energetinio saugumo grupė
Sertifikatas išduotas	GEDIMINAS KARALIUS, Lietuvos Respublikos energetikos ministerija LT
Parašo sukūrimo data ir laikas	2023-09-21 11:48:10 (GMT+03:00)
Parašo formatas	XAdES-EPES
Laiko žymoje nurodytas laikas	–
Informacija apie sertifikavimo paslaugų teikėją	ADIC CA-A, Asmens dokumentu israsymo centras prie LR VRM LT
Sertifikato galiojimo laikas	2023-06-20 13:57:50 – 2026-06-19 13:57:50
Parašo paskirtis	Suderinimas
Parašą sukūrusio asmens vardas, pavardė ir pareigos	Dovilė Kavaliauskienė, Patarėjas, Teisės ir personalo grupė
Sertifikatas išduotas	DOVILĖ KAVALIAUSKIENĖ LT
Parašo sukūrimo data ir laikas	2023-09-21 11:53:41 (GMT+03:00)
Parašo formatas	XAdES-EPES
Laiko žymoje nurodytas laikas	–
Informacija apie sertifikavimo paslaugų teikėją	EID-SK 2016, AS Certifitseerimiskeskus EE
Sertifikato galiojimo laikas	2022-10-30 11:26:13 – 2027-10-29 23:59:59
Parašo paskirtis	Suderinimas
Parašą sukūrusio asmens vardas, pavardė ir pareigos	Inga Žilienė, Viceministras
Sertifikatas išduotas	INGA ŽILIENĖ, Lietuvos Respublikos energetikos ministerija LT
Parašo sukūrimo data ir laikas	2023-09-21 13:52:23 (GMT+03:00)
Parašo formatas	XAdES-EPES
Laiko žymoje nurodytas laikas	–
Informacija apie sertifikavimo paslaugų teikėją	ADIC CA-B, Asmens dokumentu israsymo centras prie LR VRM LT
Sertifikato galiojimo laikas	2023-05-10 13:47:56 – 2026-05-09 13:47:56
Parašo paskirtis	Pasirašymas
Parašą sukūrusio asmens vardas, pavardė ir pareigos	Dainius Kreivys, Ministras
Sertifikatas išduotas	DAINIUS KREIVYS, Lietuvos Respublikos energetikos ministerija LT

DETALŪS METADUOMENYS

Parašo sukūrimo data ir laikas	2023-09-22 14:36:05 (GMT+03:00)
Parašo formatas	XAdES-T
Laiko žymoje nurodytas laikas	2023-09-22 14:36:11 (GMT+03:00)
Informacija apie sertifikavimo paslaugų teikėją	ADIC CA-B, Asmens dokumentu israsymo centras prie LR VRM LT
Sertifikato galiojimo laikas	2023-05-10 14:08:01 – 2026-05-09 14:08:01
Informacija apie būdus, naudotus metaduomenų vientisumui užtikrinti	"Registravimas" paskirties metaduomenų vientisumas užtikrintas naudojant "RCSC IssuingCA, VI Registru centras - i.k. 124110246 LT" išduotą sertifikatą "DBSIS, Informatikos ir ryšių departamentas prie Lietuvos Respublikos vidaus reikalų ministerijos, į.k.188774822 LT", sertifikatas galioja nuo 2022-05-19 16:48:06 iki 2025-05-18 16:48:06
Pagrindinio dokumento priedų skaičius	1
Pagrindinio dokumento pridedamų dokumentų skaičius	–
Pridedamo dokumento sudarytojas (-ai)	–
Pridedamo dokumento pavadinimas (antraštė)	–
Pridedamo dokumento registracijos data ir numeris	–
Programinės įrangos, kuria naudojantis sudarytas elektroninis dokumentas, pavadinimas	DBSIS, versija 3.5.74.2
Informacija apie elektroninio dokumento ir elektroninio (-ių) parašo (-ų) tikrinimą (tikrinimo data)	Atitinka specifikacijos keliamus reikalavimus. Visi dokumente esantys elektroniniai parašai galioja (2023-09-22 15:10:15)
Paieškos nuoroda	–
Papildomi metaduomenys	Nuorašą suformavo 2023-09-22 15:10:17 DBSIS