



LIETUVOS RESPUBLIKOS ENERGETIKOS MINISTRAS

ĮSAKYMAS

DĖL ŠILUMOS PERDAVIMO TINKLŲ, ESANČIŲ KAUNO MIESTO PETRAŠIŪNŲ, GRIČIUPIO, ŠANČIŲ, CENTRO IR ALEKSOTO MIKRORAJONUOSE, APSAUGOS ZONŲ PLANO (4K) PATVIRTINIMO

2023 m.

d. Nr.

Vilnius

Vadovaudamasis Lietuvos Respublikos specialiųjų žemės naudojimo sąlygų įstatymo 141 straipsnio 3 dalimi, Lietuvos Respublikos Vyriausybės 2019 m. gruodžio 11 d. nutarimo Nr. 1248 „Dėl Lietuvos Respublikos specialiųjų žemės naudojimo sąlygų įstatymo įgyvendinimo“ 2.3 papunkčiu, Elektros tinklų, magistralinių dujotiekių ir naftotiekių (produktotiekių), skirstomųjų dujotiekių, šilumos perdavimo tinklų apsaugos zonų, magistralinių dujotiekių vietovės klasių teritorijų planų rengimo (nerengiant teritorijų planavimo dokumento ar žemės valdos projekto) ir tvirtinimo tvarkos aprašo, patvirtinto Lietuvos Respublikos energetikos ministro 2020 m. spalio 13 d. įsakymu Nr. 1-339 „Dėl Elektros tinklų, magistralinių dujotiekių ir naftotiekių (produktotiekių), skirstomųjų dujotiekių, šilumos perdavimo tinklų apsaugos zonų, magistralinių dujotiekių vietovės klasių teritorijų planų rengimo (nerengiant teritorijų planavimo dokumento ar žemės valdos projekto) ir tvirtinimo tvarkos aprašo patvirtinimo“, 18 punktu ir atsižvelgdamas į MB „Tigema“, atstovaujančios akcinei bendrovei „Kauno energija“ pagal 2022 m. spalio 13 d. įgaliojimą Nr. A-32(E)-32, 2023 m. sausio 30 d. prašymą Nr. Tig23-2 „Prašymas organizuoti plano patvirtinimą“:

1. T v i r t i n u Šilumos perdavimo tinklų, esančių Kauno miesto Petrašiūnų, Gričiupio, Šančių, Centro ir Aleksoto mikrorajonuose, apsaugos zonų planą (4K) (pridedama).

2. N u s t a t a u, kad šis įsakymas ir Šilumos perdavimo tinklų, esančių Kauno miesto Petrašiūnų, Gričiupio, Šančių, Centro ir Aleksoto mikrorajonuose, apsaugos zonų planas (4K) skelbiami akcinės bendrovės „Kauno energija“ interneto svetainėje www.kaunoenergija.lt.

Energetikos ministras

Dainius Kreivys

OBJEKTAS	ŠILUMOS PERDAVIMO TINKLŲ, ESANČIŲ KAUNO MIESTO PETRAŠIŪNŲ, GRIČIUPIO, ŠANČIŲ, CENTRO, IR ALEKSOTO MIKRORAJONUOSE, APSAUGOS ZONŲ PLANAS (4K)
PAVADINIMAS	APSAUGOS ZONŲ PLANAS M 1:2000
IŠLEIDIMO METAI	2022

Aiškinamasis raštas

Plano pavadinimas: Šilumos perdavimo tinklų, esančių Kauno miesto Petrašiūnų, Gričiupio, Šančių, Centro ir Aleksoto mikrorajonuose, apsaugos zonų planas (4K).

Plano objektas: šilumos perdavimo tinklų apsaugos zonų nustatymas ir planų parengimas (4K) šilumos perdavimo tinklų ilgis apie 6345,39 m . Šiluminių kamerų kiekis - 56 vnt

Plano teritorija: Kauno miesto Petrašiūnų, Gričiupio, Šančių, Centro ir Aleksoto mikrorajonai.

Plano iniciatorius: AB „Kauno energija“, Raudondvario pl. 84, LT-47179 Kaunas, tel. +370 800 11011, el. p. info@kaunoenergija.lt, interneto svetainės adresas: <https://www.kaunoenergija.lt>. Atsakingas asmuo – Diana Levanienė, el.p. d.levanienė@kaunoenergija.lt.

Plano rengėjas: MB „Tigema“, Pikulo g. 182-2, Kaunas, tel. 8655 42252, el.p. sarunas@tigema.lt, interneto svetainės adresas: www.tigema.lt. Projekto vadovas – Šarūnas Levanas, el. p. sarunas.levanas@gmail.com.

Plano rengimo teisinis pagrindas: Lietuvos Respublikos specialiųjų žemės naudojimo sąlygų įstatymas ir tarp AB „Kauno energija“ ir MB „Tigema“ 2022 m. birželio 20 d. pasirašyta Paslaugų teikimo sutartis Nr. Mr-KE-P-107-615.

Plano tikslas: vadovaujantis Elektros tinklų, magistralinių dujotiekių ir naftotiekių (produktotiekių), skirstomųjų dujotiekių, šilumos perdavimo tinklų apsaugos zonų, magistralinių dujotiekių vietovės klasių teritorijų planų rengimo (nerengiant teritorijų planavimo dokumento ar žemės valdos projekto) ir tvirtinimo tvarkos aprašu parengti Kauno miesto Petrašiūnų, Gričiupio, Šančių, Centro ir Aleksoto mikrorajonuose esančių šilumos perdavimo tinklų ir susijusios infrastruktūros apsaugos zonų planą.

Teisinis pagrindas: Planas parengtas vadovaujantis:

- Lietuvos Respublikos kelių įstatymu;
- Lietuvos Respublikos geodezijos ir kartografijos įstatymu;
- Lietuvos Respublikos miškų įstatymu;
- Lietuvos Respublikos nekilnojamojo kultūros paveldo apsaugos įstatymu;
- Lietuvos Respublikos nekilnojamojo turto kadastro įstatymu;
- Lietuvos Respublikos nekilnojamojo turto registro įstatymu;
- Lietuvos Respublikos savivaldybių infrastuktūros plėtros įstatymu;
- Lietuvos Respublikos specialiųjų žemės naudojimo sąlygų įstatymu (toliau – **SŽNS įstatymas**);
- Lietuvos Respublikos statybos įstatymu;
- Lietuvos Respublikos šilumos ūkio įstatymu;
- Lietuvos Respublikos teritorijų planavimo įstatymu;
- Lietuvos Respublikos vietos savivaldos įstatymu;
- Lietuvos Respublikos žemės įstatymu;
- Lietuvos Respublikos Vyriausybės 2019 m. gruodžio 11 d. nutarimu Nr. 1248 „Dėl Lietuvos Respublikos specialiųjų žemės naudojimo sąlygų įstatymo įgyvendinimo“;
- Lietuvos Respublikos Vyriausybės 2014 m. balandžio 23 d. nutarimu Nr. 379 „Dėl Nekilnojamojo turto registro nuostatų patvirtinimo“;
- Lietuvos Respublikos Vyriausybės 2002 m. balandžio 15 d. nutarimu Nr. 534 „Dėl Nekilnojamojo turto kadastro nuostatų patvirtinimo“;
- Lietuvos Respublikos energetikos ministro 2020 m. spalio 13 d. įsakymu Nr. 1-339 „Dėl Elektros tinklų, magistralinių dujotiekių ir naftotiekių (produktotiekių), skirstomųjų dujotiekių, šilumos perdavimo tinklų apsaugos zonų, magistralinių dujotiekių vietovės klasių teritorijų planų

rengimo (nerengiant teritorijų planavimo dokumento ar žemės valdos projekto) ir tvirtinimo tvarkos aprašo patvirtinimo“ (toliau– **Tvarkos aprašas**);

– Valstybinės geodezijos ir kartografijos tarnybos prie Lietuvos Respublikos Vyriausybės direktoriaus 2000 m. birželio 19 d. įsakymu Nr. 45 „Dėl Techninių reikalavimų reglamento GKTR 2.11.03:2014 „Topografinių erdviųjų objektų rinkinys ir topografinių erdviųjų objektų sutartiniai ženklai“ patvirtinimo“;

– Lietuvos Respublikos žemės ūkio ministro 2019 m. gruodžio 16 d. įsakymu Nr. 3D- 700 „Dėl Teritorijų, kuriose taikomos specialiosios žemės naudojimo sąlygos, erdviųjų duomenų rinkinio specifikacijos patvirtinimo“ (toliau – **Rinkinio specifikacija**).

Plano rengimas

Plano iniciatorius – AB „Kauno energija“ turi teisę vykdyti šilumos tiekimo veiklą Kauno ir Jurbarko miestuose bei Kauno rajone (Akademijos mstl., Ežerėlio m., Domeikavos k., Garliavos m., Girionių k., Neveronių k., Raudondvario k.). Taip pat bendrovė tiekia karštą vandenį (vykdo karšto vandens tiekėjo veiklą) daliai daugiabučių gyvenamųjų namų Kaune ir Jurbarke bei Kauno rajone tiems vartotojams, kurie teisės aktų nustatyta tvarka bendrovę pasirinko kaip karšto vandens tiekėją.

Vadovaujantis SŽNS įstatymo nuostatomis, Plano iniciatorius turi pareigą atlikti žymas, registruoti šilumos tinklus ir susijusios infrastruktūros objektų, įrengtų iki SŽNS įstatymo įsigaliojimo dienos, apsaugos zonas Nekilnojamojo turto registre ir Nekilnojamojo turto kadastrė.

Vadovaujantis Tvarkos aprašo 8 punkto nuostatomis, Planas parengtas naudojant šiuos aktualius duomenis:

- Plano iniciatoriaus pateiktą aktualią šilumos tinklų ir susijusios infrastruktūros objektų faktinės padėties grafinių duomenų informaciją, kurie Plano grafinėje dalyje žymimi vadovaujantis Tvarkos aprašo 6.2.2 punkte nurodytu 0,1 m tikslumu;

- Nekilnojamo turto kadastro duomenimis (duomenų teikėjas: VĮ „Registru centras“);

- 2022 m. Lietuvos Respublikos georeferentinio pagrindo kadastro erdviųjų duomenų rinkinį GRPK (duomenų teikėjas: Lietuvos Respublikos žemės ūkio ministerija);

- 2021 m. LR teritorijos M 1:10000 skaitmeninį rastrinį ortofotografinį žemėlapij ORT10LT (duomenų teikėjas: Nacionalinė žemės tarnyba prie Žemės ūkio ministerijos).

Brėžinyje šilumos tinklai ir susijusios infrastruktūros objektai atvaizduoti sutartiniais ženklais, kurie reglamentuoti techninių reikalavimų reglamente GKTR 2.11.03:2014 „Topografinių 4 erdviųjų objektų rinkinys ir topografinių erdviųjų objektų sutartiniai ženklai“. Plano erdviųjų duomenų rinkinys sudarytas vadovaujantis Rinkinio specifikacija.

Už tinkamą apsaugos zonos ir teritorijos dydžio nurodymą ir šios apsaugos zonos ir teritorijos pažymėjimą brėžinyje atsakingas Plano rengėjas.

Planu nustatomų šilumos tinklų ir susijusios infrastruktūros objektų apsaugos zonų pločiai atitinka SŽNS įstatymo III skyriaus „Inžinerinė infrastruktūra“ 12 skirsnio „Šilumos perdavimo tinklų apsaugos zonos ir jose taikomos specialiosios žemės naudojimo sąlygos“ 48 straipsnio nuostatas:

- Antžeminių šilumos perdavimo tinklų vamzdynų (GKODAS: az651) ir požeminių šilumos bei karšto vandens perdavimo tinklų vamzdynų (GKODAS: az652) apsaugos zona – išilgai antžeminio šilumos perdavimo tinklų vamzdyno ar požeminių šilumos bei karšto vandens perdavimo tinklų vamzdyno esanti žemės juosta, kurios ribos yra po 5 metrus į abi puses nuo kanalo (arba vamzdyno, jeigu vamzdynas paklotas bekanaliu būdu) išorinių ribų ir žemė po šia juosta.

- Šiluminių kamerų, sklendžių priežiūros statinių, drenažo šulinių, termofikacinio vandens bei drenažo siurblių, grupinių šilumos punktų (GKODAS: az653) apsaugos zona – 5 metrų pločio žemės juosta aplink šių įrenginių ir (ar) statinių išorines ribas ir žemė po šia juosta.

Ūkinės veiklos apribojimai nustatyti SŽNS įstatymo III skyriuje „Inžinerinė infrastruktūra“ 12 skirsnyje „Šilumos perdavimo tinklų apsaugos zonos ir jose taikomos specialiosios žemės naudojimo sąlygos“.

Šilumos perdavimo tinklų apsaugos zonose draudžiama:

- pilti druskas (išskyrus atvejus, kai druska barstomi keliai), chemines medžiagas, kurios gali pakenkti šilumos perdavimo tinklams ar jų dalims, atliekas;
- gadinti, užtvirti ar užversti kelius, skirtus privažiuoti prie šilumos perdavimo tinklų;
- 2 metrų atstumu į abi puses nuo tinklo kanalo (vamzdyno, drenažo) išorinių ribų sodinti ir auginti želdinius (išskyrus žolinius augalus). Likusioje šilumos perdavimo tinklų apsaugos zonoje sodinant ir (ar) auginant želdinius, šiems darbams vykdyti turi būti gautas šilumos perdavimo tinklų savininko ar valdytojo pritarimas šio straipsnio 2 dalyje nurodyta tvarka.
- Šilumos perdavimo tinklų apsaugos zonose, Statybos įstatyme, Teritorijų planavimo įstatyme ar energetikos ministro nustatyta tvarka negavus šių šilumos perdavimo tinklų savininko ar valdytojo pritarimo (derinimo) projektui ar numatomai veiklai, draudžiama:
 - statyti, rekonstruoti, griauti statinius ir įrengti, išardyti įrenginius;
 - keisti žemės paviršiaus altitudes (kasti gruntą arba užpilti papildomą grunto sluoksnį);
 - dirbti smūginiais ir (ar) vibraciją sukeliančiais mechanizmais, vykdyti grunto sprogdinimo darbus;
 - vykdyti žemės darbus ar požeminius darbus didesniame kaip 0,3 metro gylyje;
 - statyti ir (ar) įrengti sporto, žaidimų aikšteles, stadionus, turgavietes, lauko teatrus, pramogų zonas ir kitus viešam susibūrimui skirtus inžinerinius statinius ir įrenginius, degalines, pavojingų medžiagų talpyklas, saugyklas ir sąvartynus, motorinių transporto priemonių ir (ar) mechanizmų sustojimo vietas, stovėjimo ir saugojimo aikšteles;
 - sandėliuoti bet kokias medžiagas, išskyrus medžiagas, skirtas šilumos perdavimo tinklų ir jų technologinių priklausinių statybos ir remonto darbams;
 - vykdyti tiesioginius žemės gelmių geologinius tyrimus ir kitus darbus, susijusius su gręžinių įrengimu ir grunto (išskyrus dirvą) bandinių ėmimu;
 - tiesti kitus inžinerinius tinklus.

Šilumos perdavimo tinklų savininkas ar valdytojas nepritaria projektui ar numatomai veiklai, jeigu šio straipsnio 2 dalyje nurodyti darbai pažeis šilumos perdavimo tinklų techninės saugos reikalavimus ir (ar) kels pavojų aplinkai, žmonių turtui, jų gyvybei ar sveikatai.

Rengiant Planą buvo atlikta žemės sklypų, kurie patenka į šilumos tinklų ir susijusios infrastruktūros objektų apsaugos zonas, duomenų analizė.

Bendras žemės sklypų, kurie patenka į šilumos tinklų ir susijusios infrastruktūros objektų apsaugos zonas Kauno miesto Petrašiūnų, Gričiupio, Šančių, Centro ir Aleksoto mikrorajonų 4K magistralės teritorijose skaičius – 88, valstybės žemės plotų – 26. Iš jų:

- bendras žemės sklypų, kuriems Planu nustatomos šilumos tinklų apsaugos zonos, skaičius – 88 vnt., plotas – 6,2352 ha;
- bendras žemės sklypų, kuriems įregistruotos, bet Planu tikslinamos šilumos tinklų apsaugos zonos, skaičius – 53 vnt., plotas – 5,7316 ha;
- bendras valstybės žemės plotų, kuriems žemės sklypai nesuformuoti ir kurie patenka į Planu nustatomas šilumos tinklų apsaugos zona, skaičius – 25 vnt., plotas – 4,8730 ha;
- naikinamų apsaugos zonų nėra.

Konkretizuoti duomenys apie kiekvieną žemės sklypą ir žemės plotą, kuriame žemės sklypai nesuformuoti ir kuriems reikia nustatyti, patikslinti šilumos tinklų apsaugos zonas, pateikti 1 ir 2 lentelėse.

Atkreipiame dėmesį, kad atliekant konkrečiau turto (žemės sklypo(-ų)) kadastrinius matavimus, jeigu jų metu nustatomos ar tikslinamos sklypo (-ų) ribos, Planu nustatytų šilumos

tinklų ir susijusios infrastruktūros apsaugos zonų plotai, patenkantys į tokio sklypo ribas, turi būti perskaičiuoti. Vadovaujantis Turto kadastro nuostatų 12 punktu, nekilnojamųjų daiktų kadastro duomenis nustato ar tikslina Lietuvos Respublikos nekilnojamojo turto kadastro įstatyme nurodyti asmenys.

Plano viešinimas ir tvirtinimas, specialiųjų žemės naudojimo sąlygų taikymo pradžia ir kompensavimo tvarka

Vadovaujantis Tvarco aprašo III skirsnio nuostatomis, Plano iniciatorius kreipiasi į Lietuvos Respublikos energetikos ministeriją (toliau – Energetikos ministerija), pateikdamas prašymą organizuoti parengto Plano patvirtinimą (toliau – prašymas). Parengtas Planas, gavus Plano iniciatoriaus prašymą ir priėmus sprendimą teikti Planą tvirtinti, teikiamas tvirtinti energetikos ministrui. Sprendimą teikti Planą tvirtinti priima ir Planą energetikos ministrui teikia tvirtinti Energetikos ministerijos struktūrinis padalinys.

Energetikos ministerijos struktūrinis padalinys ne vėliau kaip kitą darbo dieną po pranešimo išsiuntimo Plano iniciatoriui paskelbia informaciją apie parengtą ir pateiktą tvirtinti Planą Energetikos ministerijos interneto svetainėje.

Likus ne mažiau kaip 10 darbo dienų iki Energetikos ministro įsakymo dėl Plano patvirtinimo pasirašymo dienos, Plano iniciatorius informuoja apie parengtą ir tvirtinti pateiktą Planą, nurodant kur galima su juo susipažinti. Informacija turi būti paskelbta Kauno miesto savivaldybės internetinėje svetainėje. Energetikos ministerijos struktūrinis padalinys informaciją paskelbia Energetikos ministerijos interneto svetainėje.

Likus ne mažiau kaip 10 darbo dienų iki energetikos ministro įsakymo dėl Plano patvirtinimo pasirašymo dienos, šio įsakymo projektas ar nuoroda, kur galima susipažinti su šiuo projektu, paskelbiamas nacionaliniame („Lietuvos rytas“) ir vietiniame laikraštyje („Kauno diena“), Kauno miesto savivaldybės interneto svetainėje ir Energetikos ministerijos interneto svetainėje.

Vadovaujantis SŽNS įstatymo II skyriaus II skirsnio nuostatomis, Plano iniciatorius per 15 darbo dienų nuo Plano patvirtinimo dienos raštu (siunčiant paštu) praneša žemės sklypo, kuriame numatoma taikyti specialiąsias žemės naudojimo sąlygas, savininkui, valstybinės ar savivaldybės žemės patikėtiniui, taip pat fiziniam ar juridiniam asmeniui arba kitai organizacijai ar jų padaliniams, naudojantiems žemę pagal Nekilnojamojo turto registre įregistruotą sutartį, ir (ar) šioje nustatytoje teritorijoje esančių Nekilnojamojo turto registre įregistruotų nekilnojamųjų daiktų savininkams ar patikėtiniams jų deklaruotos gyvenamosios vietos ar buveinės adresu, nurodydamas konkrečias nustatytas šiame įstatyme nurodytas teritorijas ir jose taikytinas specialiąsias žemės naudojimo sąlygas (arba pateikia nuorodą, kur su jomis galima susipažinti) ir sprendimą, kuriuo buvo patvirtintas teritorijų planavimo dokumentas arba sprendimą, kuriuo buvo patvirtintas atitinkamos teritorijos planas. Tuo pačiu raštu informuojama apie teisę kreiptis į konkretų subjektą (nurodant jo pavadinimą, juridinio asmens arba kitos organizacijos ar jų padalinių kodą, buveinę, kontaktinius duomenis arba fizinio asmens vardą, pavardę, deklaruotą gyvenamąją vietą, kontaktinius duomenis) dėl SŽNS įstatymo 13 straipsnio 1 dalyje nurodytos kompensacijos sumokėjimo.

Prašymą įrašyti Plane nustatytas šilumos tinklų ir susijusios infrastruktūros objektų apsaugos zonas į Nekilnojamojo turto kadastrą ir Nekilnojamojo turto registrą kartu su Nekilnojamojo turto kadastru nurodytais dokumentais arba prašymą įregistruoti į Nekilnojamojo turto registrą Plano iniciatorius pateikia SŽNS įstatymo 9 straipsnyje, 141 straipsnio 3 ir 13 dalyse nurodyta tvarka.

Specialiosios žemės naudojimo sąlygos Nekilnojamojo turto registre įregistruotam žemės sklypui (jo daliai) taikomos nuo žymos apie nustatytas šiame įstatyme nurodytas teritorijas žemės sklypo registro įrašė padarymo dienos.

Kompensaciją išmoka asmuo, suinteresuotas ūkinės veiklos vykdymu – AB „Kauno energija“.

Kompensacija nemokama kai ūkinei ir (ar) kitokiai veiklai, dėl kurios turėjo būti nustatytos SŽNS įstatyme nurodytos teritorijos, statybą leidžiantys dokumentai buvo išduoti, projektai, kuriems įstatymų nustatytais atvejais šie dokumentai neišduodami, buvo suderinti ir (ar) ši veikla buvo pradėta vykdyti iki 1992 m. gegužės 11 d. ir SŽNS įstatymo 13 straipsnio 5 dalyje nurodytais atvejais.

1 lentelė. Žemės sklypų, patenkančių į Šilumos perdavimo tinklų, esančių Kauno miesto Petrašiūnų, Gričiupio, Šančių, Centro ir Aleksoto mikrorajonuose, apsaugos zonų planas (4K), sąrašas

Eil. Nr.	Žemės sklypo unikalus numeris	Žemės sklypo kadastrinis numeris	Žemės sklypo plotas, m ²	Žemės sklypo matavimų tipas	Žemės sklypo paskiris	Žemės sklypo naudojimo būdas/[pobūdis	Irašyta specialioji žemės naudojimo sąlyga (plotas)	Pavadinimas
1	4400-0149-9107	1901/0190:28	1889	Kitos matavimų sistemos	Kita	Komercinės paskirties objektų teritorijos	Šilumos perdavimo tinklų apsaugos zonos (III skyrius, dvilyktasis skirsnis)(0,0100 ha)	Šilumos perdavimo tinklų apsaugos zonos (III skyrius, dvilyktasis skirsnis)
2	4400-2248-9758	1901/7001:28	84806	LKS-94	Kita	Susisiekimo ir inžinerinių tinklų koridorių teritorijos	Šilumos perdavimo tinklų apsaugos zonos (III skyrius, dvilyktasis skirsnis)(0,0000 ha)	Šilumos perdavimo tinklų apsaugos zonos (III skyrius, dvilyktasis skirsnis)
3	1901-0184-0023	1901/0184:23	1147	Kitos matavimų sistemos	Kita	Komercinės paskirties objektų teritorijos	Šilumos perdavimo tinklų apsaugos zonos (III skyrius, dvilyktasis skirsnis)(0,0000 ha)	Šilumos perdavimo tinklų apsaugos zonos (III skyrius, dvilyktasis skirsnis)
4	4400-4694-4830	1901/0189:173	2151	LKS-94	Kita	Komercinės paskirties objektų teritorijos	Šilumos perdavimo tinklų apsaugos zonos (III skyrius, dvilyktasis skirsnis)(0,0512 ha)	Šilumos perdavimo tinklų apsaugos zonos (III skyrius, dvilyktasis skirsnis)
5	4400-0770-2667	1901/0194:102	1248	LKS-94	Kita	Komercinės paskirties objektų teritorijos		Šilumos perdavimo tinklų apsaugos zonos (III skyrius, dvilyktasis skirsnis)
6	1901-0185-0055	1901/0185:55	540	Kitos matavimų sistemos	Kita	Gyvenamosios teritorijos/ Mažaaukščių gyvenamųjų namų statybos		Šilumos perdavimo tinklų apsaugos zonos (III skyrius, dvilyktasis skirsnis)
7	1901-0189-0100	1901/0189:100	1334	Kitos matavimų sistemos	Kita	Gyvenamosios teritorijos/ Mažaaukščių gyvenamųjų namų statybos		Šilumos perdavimo tinklų apsaugos zonos (III skyrius, dvilyktasis skirsnis)
8	1901-0195-0011	1901/0195:11	4547	Kitos matavimų sistemos	Kita	Visuomeninės paskirties teritorijos		Šilumos perdavimo tinklų apsaugos zonos (III skyrius, dvilyktasis skirsnis)
9	4400-2920-9214	1901/8001:17	11985	LKS-94	Kita	Susisiekimo ir inžinerinių tinklų koridorių teritorijos	Šilumos perdavimo tinklų apsaugos zonos (III skyrius, dvilyktasis skirsnis)(0,1254 ha)	Šilumos perdavimo tinklų apsaugos zonos (III skyrius, dvilyktasis skirsnis)
10	1901-0179-0008	1901/0179:8	1682	LKS-94	Kita	Komercinės paskirties objektų teritorijos	Šilumos perdavimo tinklų apsaugos zonos (III skyrius, dvilyktasis skirsnis)(0,0250 ha)	Šilumos perdavimo tinklų apsaugos zonos (III skyrius, dvilyktasis skirsnis)
11	4400-0320-9449	1901/0200:131	6553	Kitos matavimų sistemos	Kita	Komercinės paskirties objektų teritorijos/ Daugiabučių gyvenamųjų pastatų ir bendrabučių teritorijos	Šilumos perdavimo tinklų apsaugos zonos (III skyrius, dvilyktasis skirsnis)(0,0000 ha)	Šilumos perdavimo tinklų apsaugos zonos (III skyrius, dvilyktasis skirsnis)
12	4400-1988-2405	1901/0189:150	1535	LKS-94	Kita	Gyvenamosios teritorijos/ Mažaaukščių gyvenamųjų namų statybos	Šilumos perdavimo tinklų apsaugos zonos (III skyrius, dvilyktasis skirsnis)(0,0059 ha)	Šilumos perdavimo tinklų apsaugos zonos (III skyrius, dvilyktasis skirsnis)
13	4400-1237-6891	1901/0200:259	4137	Kitos matavimų sistemos	Kita	Gyvenamosios teritorijos/ Daugiaaukščių ir aukštybinių gyvenamųjų namų statybos		Šilumos perdavimo tinklų apsaugos zonos (III skyrius, dvilyktasis skirsnis)
14	4400-2407-2844	1901/0200:285	16429	LKS-94	Kita	Daugiabučių gyvenamųjų pastatų ir bendrabučių teritorijos/ Komercinės paskirties objektų teritorijos	Šilumos perdavimo tinklų apsaugos zonos (III skyrius, dvilyktasis skirsnis)(0,1894 ha)	Šilumos perdavimo tinklų apsaugos zonos (III skyrius, dvilyktasis skirsnis)

15	4400-5455-4126	1901/0197:226	2234	LKS-94	Kita	Daugiabučių gyvenamųjų pastatų ir bendrabučių teritorijos	Šilumos perdavimo tinklų apsaugos zonos (III skyrius, dvilyktasis skirsnis)(0,0451 ha)	Šilumos perdavimo tinklų apsaugos zonos (III skyrius, dvilyktasis skirsnis)
16	4400-4694-5159	1901/0189:174	8699	LKS-94	Kita	Komercinės paskirties objektų teritorijos	Šilumos perdavimo tinklų apsaugos zonos (III skyrius, dvilyktasis skirsnis)(0,1234 ha)	Šilumos perdavimo tinklų apsaugos zonos (III skyrius, dvilyktasis skirsnis)
17	4400-4339-1832	1901/0200:149	2665	LKS-94	Kita	Visuomeninės paskirties teritorijos	Šilumos perdavimo tinklų apsaugos zonos (III skyrius, dvilyktasis skirsnis)(0,0344 ha)	Šilumos perdavimo tinklų apsaugos zonos (III skyrius, dvilyktasis skirsnis)
18	1901-0184-0021	1901/0184:21	51983	Kitos matavimų sistemos	Kita	Komercinės paskirties objektų teritorijos	Šilumos perdavimo tinklų apsaugos zonos (III skyrius, dvilyktasis skirsnis)(0,0000 ha)	Šilumos perdavimo tinklų apsaugos zonos (III skyrius, dvilyktasis skirsnis)
19	1901-0189-0054	1901/0189:54	1665	Kitos matavimų sistemos	Kita	Gyvenamosios teritorijos/ Mažaaukščių gyvenamųjų namų statybos	Šilumos perdavimo tinklų apsaugos zonos (III skyrius, dvilyktasis skirsnis)(0,0000 ha)	Šilumos perdavimo tinklų apsaugos zonos (III skyrius, dvilyktasis skirsnis)
20	1901-0184-0024	1901/0184:24	7687	Kitos matavimų sistemos	Kita		Šilumos perdavimo tinklų apsaugos zonos (III skyrius, dvilyktasis skirsnis)(0,0000 ha)	Šilumos perdavimo tinklų apsaugos zonos (III skyrius, dvilyktasis skirsnis)
21	1901-0184-0020	1901/0184:20	12684	LKS-94	Kita	Komercinės paskirties objektų teritorijos	Šilumos perdavimo tinklų apsaugos zonos (III skyrius, dvilyktasis skirsnis)(0,0312 ha)	Šilumos perdavimo tinklų apsaugos zonos (III skyrius, dvilyktasis skirsnis)
22	1901-0194-0050	1901/0194:50	5325	Kitos matavimų sistemos	Kita	Visuomeninės paskirties teritorijos	Šilumos perdavimo tinklų apsaugos zonos (III skyrius, dvilyktasis skirsnis)(0,0372 ha)	Šilumos perdavimo tinklų apsaugos zonos (III skyrius, dvilyktasis skirsnis)
23	1901-0190-0014	1901/0190:14	13426	Kitos matavimų sistemos	Kita	Pramonės ir sandėliavimo objektų teritorijos	Šilumos perdavimo tinklų apsaugos zonos (III skyrius, dvilyktasis skirsnis)(0,0000 ha)	Šilumos perdavimo tinklų apsaugos zonos (III skyrius, dvilyktasis skirsnis)
24	4400-3358-6160	1901/0185:154	1502	LKS-94	Kita	Komercinės paskirties objektų teritorijos/ Pramonės ir sandėliavimo objektų teritorijos	Šilumos perdavimo tinklų apsaugos zonos (III skyrius, dvilyktasis skirsnis)(0,0317 ha)	Šilumos perdavimo tinklų apsaugos zonos (III skyrius, dvilyktasis skirsnis)
25	4400-0320-8651	1901/0200:129	5699	Kitos matavimų sistemos	Kita	Gyvenamosios teritorijos/ Daugiaaukščių ir aukštybinių gyvenamųjų namų statybos	Šilumos perdavimo tinklų apsaugos zonos (III skyrius, dvilyktasis skirsnis)(0,0000 ha)	Šilumos perdavimo tinklų apsaugos zonos (III skyrius, dvilyktasis skirsnis)
26	4400-5127-6032	1901/0200:154	1980	LKS-94	Kita	Komercinės paskirties objektų teritorijos		Šilumos perdavimo tinklų apsaugos zonos (III skyrius, dvilyktasis skirsnis)
27	4400-0683-3498	1901/0189:117	7781	Kitos matavimų sistemos	Kita	Daugiabučių gyvenamųjų pastatų ir bendrabučių teritorijos	Šilumos perdavimo tinklų apsaugos zonos (III skyrius, dvilyktasis skirsnis)(0,0896 ha)	Šilumos perdavimo tinklų apsaugos zonos (III skyrius, dvilyktasis skirsnis)
28	1901-0189-0094	1901/0189:94	640	Kitos matavimų sistemos	Kita	Gyvenamosios teritorijos/ Mažaaukščių gyvenamųjų namų statybos	Šilumos perdavimo tinklų apsaugos zonos (III skyrius, dvilyktasis skirsnis)(0,0221 ha)	Šilumos perdavimo tinklų apsaugos zonos (III skyrius, dvilyktasis skirsnis)
29	4400-4477-1157	1901/0200:150	2435	LKS-94	Kita	Daugiabučių gyvenamųjų pastatų ir bendrabučių teritorijos	Šilumos perdavimo tinklų apsaugos zonos (III skyrius, dvilyktasis skirsnis)(0,0691 ha)	Šilumos perdavimo tinklų apsaugos zonos (III skyrius, dvilyktasis skirsnis)
30	4400-1790-1221	1901/0189:135	1766	LKS-94	Kita	Gyvenamosios teritorijos/ Mažaaukščių gyvenamųjų namų statybos	Šilumos perdavimo tinklų apsaugos zonos (III skyrius, dvilyktasis skirsnis)(0,0070 ha)	Šilumos perdavimo tinklų apsaugos zonos (III skyrius, dvilyktasis skirsnis)
31	4400-3039-8599	1901/0194:119	1234	LKS-94	Kita	Daugiabučių gyvenamųjų pastatų ir bendrabučių teritorijos		Šilumos perdavimo tinklų apsaugos zonos (III skyrius, dvilyktasis skirsnis)

32	4400-2247-7923	1901/8001:11	268617	LKS-94	Kita	Susisiekimo ir inžinerinių tinklų koridorių teritorijos	Šilumos perdavimo tinklų apsaugos zonos (III skyrius, dvyliktasis skirsnis)(1,1425 ha)	Šilumos perdavimo tinklų apsaugos zonos (III skyrius, dvyliktasis skirsnis)
33	1901-0190-0003	1901/0190:3	3965	LKS-94	Kita	Komercinės paskirties objektų teritorijos		Šilumos perdavimo tinklų apsaugos zonos (III skyrius, dvyliktasis skirsnis)
34	4400-4825-0813	1901/0184:61	2567	LKS-94	Kita	Daugiabučių gyvenamųjų pastatų ir bendrabučių teritorijos	Šilumos perdavimo tinklų apsaugos zonos (III skyrius, dvyliktasis skirsnis)(0,0909 ha)	Šilumos perdavimo tinklų apsaugos zonos (III skyrius, dvyliktasis skirsnis)
35	4400-5069-4518	1901/0190:19	1511	LKS-94	Kita	Vienbučių ir dvibučių gyvenamųjų pastatų teritorijos		Šilumos perdavimo tinklų apsaugos zonos (III skyrius, dvyliktasis skirsnis)
36	4400-5273-7305	1901/0185:336	806	LKS-94	Kita	Daugiabučių gyvenamųjų pastatų ir bendrabučių teritorijos	Šilumos perdavimo tinklų apsaugos zonos (III skyrius, dvyliktasis skirsnis)(0,0315 ha)	Šilumos perdavimo tinklų apsaugos zonos (III skyrius, dvyliktasis skirsnis)
37	4400-0295-7331	1901/7001:3	202609	Kitos matavimų sistemos	Kita	Susisiekimo ir inžinerinių tinklų koridorių teritorijos	Šilumos perdavimo tinklų apsaugos zonos (III skyrius, dvyliktasis skirsnis)(0,0000 ha)	Šilumos perdavimo tinklų apsaugos zonos (III skyrius, dvyliktasis skirsnis)
38	4400-3041-8169	1901/0195:46	1303	LKS-94	Kita	Pramonės ir sandėliavimo objektų teritorijos	Šilumos perdavimo tinklų apsaugos zonos (III skyrius, dvyliktasis skirsnis)(0,0029 ha)	Šilumos perdavimo tinklų apsaugos zonos (III skyrius, dvyliktasis skirsnis)
39	4400-5265-8210	1901/0200:156	859	LKS-94	Kita	Pramonės ir sandėliavimo objektų teritorijos	Šilumos perdavimo tinklų apsaugos zonos (III skyrius, dvyliktasis skirsnis)(0,0271 ha)	Šilumos perdavimo tinklų apsaugos zonos (III skyrius, dvyliktasis skirsnis)
40	4400-5478-0506	1901/0189:192	576	LKS-94	Kita	Daugiabučių gyvenamųjų pastatų ir bendrabučių teritorijos	Šilumos perdavimo tinklų apsaugos zonos (III skyrius, dvyliktasis skirsnis)(0,0070 ha)	Šilumos perdavimo tinklų apsaugos zonos (III skyrius, dvyliktasis skirsnis)
41	1901-0189-0008	1901/0189:8	617	LKS-94	Kita	Vienbučių ir dvibučių gyvenamųjų pastatų teritorijos	Šilumos perdavimo tinklų apsaugos zonos (III skyrius, dvyliktasis skirsnis)(0,0114 ha)	Šilumos perdavimo tinklų apsaugos zonos (III skyrius, dvyliktasis skirsnis)
42	4400-2407-2788	1901/0200:284	33740	LKS-94	Kita	Daugiabučių gyvenamųjų pastatų ir bendrabučių teritorijos/ Komercinės paskirties objektų teritorijos	Šilumos perdavimo tinklų apsaugos zonos (III skyrius, dvyliktasis skirsnis)(0,3640 ha)	Šilumos perdavimo tinklų apsaugos zonos (III skyrius, dvyliktasis skirsnis)
43	1901-0190-0021	1901/0190:21	1617	LKS-94	Kita	Komercinės paskirties objektų teritorijos		Šilumos perdavimo tinklų apsaugos zonos (III skyrius, dvyliktasis skirsnis)
44	4400-1237-7034	1901/0200:260	5689	Kitos matavimų sistemos	Kita	Gyvenamosios teritorijos/ Daugiaaukščių ir aukštybinių gyvenamųjų namų statybos		Šilumos perdavimo tinklų apsaugos zonos (III skyrius, dvyliktasis skirsnis)
45	4400-0320-9105	1901/0200:130	6931	Kitos matavimų sistemos	Kita	Gyvenamosios teritorijos/ Daugiaaukščių ir aukštybinių gyvenamųjų namų statybos	Šilumos perdavimo tinklų apsaugos zonos (III skyrius, dvyliktasis skirsnis)(0,1092 ha)	Šilumos perdavimo tinklų apsaugos zonos (III skyrius, dvyliktasis skirsnis)
46	4400-0740-7601	1901/0190:32	51868	LKS-94	Kita	Komercinės paskirties objektų teritorijos	Šilumos perdavimo tinklų apsaugos zonos (III skyrius, dvyliktasis skirsnis)(0,5455 ha)	Šilumos perdavimo tinklų apsaugos zonos (III skyrius, dvyliktasis skirsnis)
47	1901-0200-0111	1901/0200:111	24	Kitos matavimų sistemos	Kita	Susisiekimo ir inžinerinių komunikacijų aptarnavimo objektų teritorijos	Šilumos perdavimo tinklų apsaugos zonos (III skyrius, dvyliktasis skirsnis)(0,0000 ha)	Šilumos perdavimo tinklų apsaugos zonos (III skyrius, dvyliktasis skirsnis)
48	1901-0197-0008	1901/0197:8	305	Kitos matavimų sistemos	Kita	Gyvenamosios teritorijos/ Mažaukščių gyvenamųjų namų statybos		Šilumos perdavimo tinklų apsaugos zonos (III skyrius, dvyliktasis skirsnis)

49	4400-5187-8065	1901/0185:331	1259	LKS-94	Kita	Daugiabučių gyvenamųjų pastatų ir bendrabučių teritorijos	Šilumos perdavimo tinklų apsaugos zonos (III skyrius, dvilyktasis skirsnis)(0,0064 ha)	Šilumos perdavimo tinklų apsaugos zonos (III skyrius, dvilyktasis skirsnis)
50	4400-0740-7312	1901/0190:31	9157	Kitos matavimų sistemos	Kita	Komercinės paskirties objektų teritorijos		Šilumos perdavimo tinklų apsaugos zonos (III skyrius, dvilyktasis skirsnis)
51	4400-0342-5943	1901/0200:133	5941	Kitos matavimų sistemos	Kita	Komercinės paskirties objektų teritorijos	Šilumos perdavimo tinklų apsaugos zonos (III skyrius, dvilyktasis skirsnis)(0,0353 ha)	Šilumos perdavimo tinklų apsaugos zonos (III skyrius, dvilyktasis skirsnis)
52	1901-0200-0112	1901/0200:112	23	Kitos matavimų sistemos	Kita	Susisiekimo ir inžinerinių komunikacijų aptarnavimo objektų teritorijos	Šilumos perdavimo tinklų apsaugos zonos (III skyrius, dvilyktasis skirsnis)(0,0000 ha)	Šilumos perdavimo tinklų apsaugos zonos (III skyrius, dvilyktasis skirsnis)
53	1901-0200-0050	1901/0200:50	4305	LKS-94	Kita	Komercinės paskirties objektų teritorijos/ Daugiabučių gyvenamųjų pastatų ir bendrabučių teritorijos	Šilumos perdavimo tinklų apsaugos zonos (III skyrius, dvilyktasis skirsnis)(0,0911 ha)	Šilumos perdavimo tinklų apsaugos zonos (III skyrius, dvilyktasis skirsnis)
54	4400-4573-3940	1901/0200:151	3025	LKS-94	Kita	Daugiabučių gyvenamųjų pastatų ir bendrabučių teritorijos	Šilumos perdavimo tinklų apsaugos zonos (III skyrius, dvilyktasis skirsnis)(0,0442 ha)	Šilumos perdavimo tinklų apsaugos zonos (III skyrius, dvilyktasis skirsnis)
55	4400-5174-4780	1901/0185:335	697	LKS-94	Kita	Daugiabučių gyvenamųjų pastatų ir bendrabučių teritorijos	Šilumos perdavimo tinklų apsaugos zonos (III skyrius, dvilyktasis skirsnis)(0,0270 ha)	Šilumos perdavimo tinklų apsaugos zonos (III skyrius, dvilyktasis skirsnis)
56	4400-0326-2213	1901/0200:132	5383	Kitos matavimų sistemos	Kita	Komercinės paskirties objektų teritorijos/Gyvenamosios teritorijos/ Daugiaaukščių ir aukštybinių gyvenamųjų namų statybos		Šilumos perdavimo tinklų apsaugos zonos (III skyrius, dvilyktasis skirsnis)
57	4400-4824-9847	1901/0184:60	47412	LKS-94	Kita	Pramonės ir sandėliavimo objektų teritorijos/ Komercinės paskirties objektų teritorijos	Šilumos perdavimo tinklų apsaugos zonos (III skyrius, dvilyktasis skirsnis)(0,6634 ha)	Šilumos perdavimo tinklų apsaugos zonos (III skyrius, dvilyktasis skirsnis)
58	4400-5222-5991	1901/0195:50	4254	LKS-94	Kita	Daugiabučių gyvenamųjų pastatų ir bendrabučių teritorijos	Šilumos perdavimo tinklų apsaugos zonos (III skyrius, dvilyktasis skirsnis)(0,0548 ha)	Šilumos perdavimo tinklų apsaugos zonos (III skyrius, dvilyktasis skirsnis)
59	1901-0190-0026	1901/0190:26	4300	LKS-94	Kita	Pramonės ir sandėliavimo objektų teritorijos/ Susisiekimo ir inžinerinių komunikacijų aptarnavimo objektų teritorijos	Šilumos perdavimo tinklų apsaugos zonos (III skyrius, dvilyktasis skirsnis)(0,0221 ha)	Šilumos perdavimo tinklų apsaugos zonos (III skyrius, dvilyktasis skirsnis)
60	1901-0184-0005	1901/0184:5	3779	Kitos matavimų sistemos	Kita		Šilumos perdavimo tinklų apsaugos zonos (III skyrius, dvilyktasis skirsnis)(0,0000 ha)	Šilumos perdavimo tinklų apsaugos zonos (III skyrius, dvilyktasis skirsnis)
61	4400-0281-6564	1901/0189:107	739	Kitos matavimų sistemos	Kita	Gyvenamosios teritorijos/ Mažaaukščių gyvenamųjų namų statybos	Šilumos perdavimo tinklų apsaugos zonos (III skyrius, dvilyktasis skirsnis)(0,0180 ha)	Šilumos perdavimo tinklų apsaugos zonos (III skyrius, dvilyktasis skirsnis)
62	1901-0197-0056	1901/0197:56	14028	Kitos matavimų sistemos	Kita			Šilumos perdavimo tinklų apsaugos zonos (III skyrius, dvilyktasis skirsnis)
63	4400-4880-2297	1901/0197:218	2494	LKS-94	Kita	Pramonės ir sandėliavimo objektų teritorijos		Šilumos perdavimo tinklų apsaugos zonos (III skyrius, dvilyktasis skirsnis)
64	4400-2445-4646	1901/0200:287	4800	LKS-94	Kita	Komercinės paskirties objektų teritorijos	Šilumos perdavimo tinklų apsaugos zonos (III skyrius, dvilyktasis skirsnis)(0,1149 ha)	Šilumos perdavimo tinklų apsaugos zonos (III skyrius, dvilyktasis skirsnis)

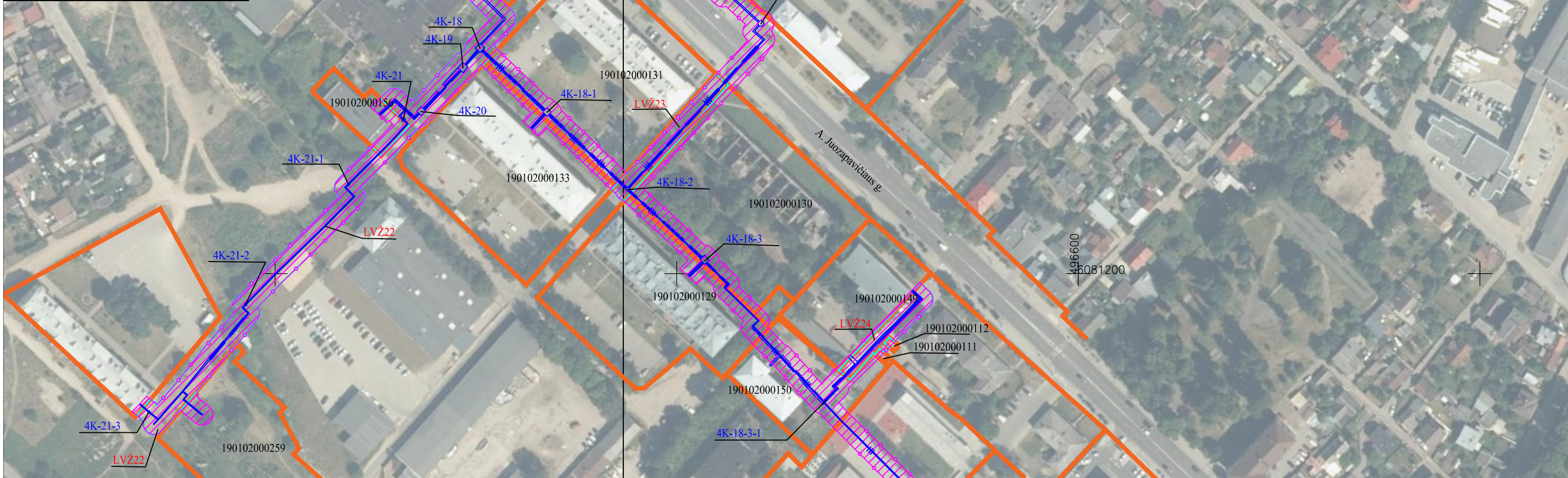
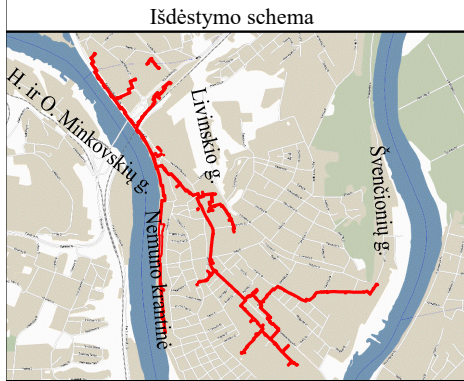
65	4400-5427-3846	1901/0195:54	1910	LKS-94	Kita	Daugiabučių gyvenamųjų pastatų ir bendrabučių teritorijos	Šilumos perdavimo tinklų apsaugos zonos (III skyrius, dvilyktasis skirsnis)(0,0082 ha)	Šilumos perdavimo tinklų apsaugos zonos (III skyrius, dvilyktasis skirsnis)
66	1901-0195-0033	1901/0195:33	5240	Kitos matavimų sistemos	Kita	Visuomeninės paskirties teritorijos		Šilumos perdavimo tinklų apsaugos zonos (III skyrius, dvilyktasis skirsnis)
67	1901-0197-0069	1901/0197:69	1162	Kitos matavimų sistemos	Kita	Gyvenamosios teritorijos/ Mažaaukščių gyvenamųjų namų statybos		Šilumos perdavimo tinklų apsaugos zonos (III skyrius, dvilyktasis skirsnis)
68	1901-0197-0086	1901/0197:86	1009	Kitos matavimų sistemos	Kita	Gyvenamosios teritorijos/ Mažaaukščių gyvenamųjų namų statybos		Šilumos perdavimo tinklų apsaugos zonos (III skyrius, dvilyktasis skirsnis)
69	1901-0197-0061	1901/0197:61	521	Kitos matavimų sistemos	Kita	Gyvenamosios teritorijos/ Mažaaukščių gyvenamųjų namų statybos		Šilumos perdavimo tinklų apsaugos zonos (III skyrius, dvilyktasis skirsnis)
70	1901-0197-0038	1901/0197:38	910	Kitos matavimų sistemos	Kita	Gyvenamosios teritorijos/ Mažaaukščių gyvenamųjų namų statybos		Šilumos perdavimo tinklų apsaugos zonos (III skyrius, dvilyktasis skirsnis)
71	4400-4434-9004	1901/0197:212	360	LKS-94	Kita	Vienbučių ir dvibučių gyvenamųjų pastatų teritorijos		Šilumos perdavimo tinklų apsaugos zonos (III skyrius, dvilyktasis skirsnis)
72	1901-0196-0033	1901/0196:33	1759	LKS-94	Kita	Vienbučių ir dvibučių gyvenamųjų pastatų teritorijos		Šilumos perdavimo tinklų apsaugos zonos (III skyrius, dvilyktasis skirsnis)
73	1901-0196-0019	1901/0196:19	938	Kitos matavimų sistemos	Kita	Gyvenamosios teritorijos/ Mažaaukščių gyvenamųjų namų statybos		Šilumos perdavimo tinklų apsaugos zonos (III skyrius, dvilyktasis skirsnis)
74	1901-0196-0073	1901/0196:73	386	Kitos matavimų sistemos	Kita	Gyvenamosios teritorijos/ Mažaaukščių gyvenamųjų namų statybos		Šilumos perdavimo tinklų apsaugos zonos (III skyrius, dvilyktasis skirsnis)
75	1901-0197-0012	1901/0197:12	29142	LKS-94	Kita		Šilumos perdavimo tinklų apsaugos zonos (III skyrius, dvilyktasis skirsnis)(0,1291 ha)	Šilumos perdavimo tinklų apsaugos zonos (III skyrius, dvilyktasis skirsnis)
76	1901-0196-0004	1901/0196:4	406	LKS-94	Kita	Vienbučių ir dvibučių gyvenamųjų pastatų teritorijos		Šilumos perdavimo tinklų apsaugos zonos (III skyrius, dvilyktasis skirsnis)
77	1901-0196-0103	1901/0196:103	366	Kitos matavimų sistemos	Kita	Gyvenamosios teritorijos/ Mažaaukščių gyvenamųjų namų statybos		Šilumos perdavimo tinklų apsaugos zonos (III skyrius, dvilyktasis skirsnis)
78	1901-0196-0006	1901/0196:6	535	Kitos matavimų sistemos	Kita	Gyvenamosios teritorijos/ Mažaaukščių gyvenamųjų namų statybos		Šilumos perdavimo tinklų apsaugos zonos (III skyrius, dvilyktasis skirsnis)
79	4400-5414-2904	1901/0196:155	521	LKS-94	Kita	Vienbučių ir dvibučių gyvenamųjų pastatų teritorijos		Šilumos perdavimo tinklų apsaugos zonos (III skyrius, dvilyktasis skirsnis)
80	4400-5403-1986	1901/0196:156	523	LKS-94	Kita	Vienbučių ir dvibučių gyvenamųjų pastatų teritorijos		Šilumos perdavimo tinklų apsaugos zonos (III skyrius, dvilyktasis skirsnis)
81	4400-5403-6894	1901/0196:158	522	LKS-94	Kita	Vienbučių ir dvibučių gyvenamųjų pastatų teritorijos		Šilumos perdavimo tinklų apsaugos zonos (III skyrius, dvilyktasis skirsnis)

82	4400-5924-3019	1901/0197:230	13623	LKS-94	Kita	Pramonės ir sandėliavimo objektų teritorijos/ Komerinės paskirties objektų teritorijos	Šilumos perdavimo tinklų apsaugos zonos (III skyrius, dvyliktasis skirsnis)(0,0898 ha)	Šilumos perdavimo tinklų apsaugos zonos (III skyrius, dvyliktasis skirsnis)
83	4400-5924-3195	1901/0197:231	47502	LKS-94	Kita	Pramonės ir sandėliavimo objektų teritorijos/ Susisiekimo ir inžinerinių tinklų koridorių teritorijos	Šilumos perdavimo tinklų apsaugos zonos (III skyrius, dvyliktasis skirsnis)(0,0573 ha)	Šilumos perdavimo tinklų apsaugos zonos (III skyrius, dvyliktasis skirsnis)
84	1901-0188-0059	1901/0188:59	1657	Kitos matavimų sistemos	Kita	Gyvenamosios teritorijos/ Mažaaukščių gyvenamųjų namų statybos		Šilumos perdavimo tinklų apsaugos zonos (III skyrius, dvyliktasis skirsnis)
85	4400-2873-8332	1901/0189:22	3709	LKS-94	Kita	Inžinerinės infrastruktūros teritorijos		Šilumos perdavimo tinklų apsaugos zonos (III skyrius, dvyliktasis skirsnis)
86	1901-0189-0009	1901/0189:9	802	Kitos matavimų sistemos	Kita	sios teritorijos/ Mažaaukščių gyvenamųjų nam	Šilumos perdavimo tinklų apsaugos zonos (III skyrius, dvyliktasis skirsnis) (0.0180)	Šilumos perdavimo tinklų apsaugos zonos (III skyrius, dvyliktasis skirsnis)
87	1901-0189-0014	1901/0189:14	900	Kitos matavimų sistemos	Kita	Vienbučių ir dvibučių gyvenamųjų pastatų teritorijos		Šilumos perdavimo tinklų apsaugos zonos (III skyrius, dvyliktasis skirsnis)
88	1901-0193-0096	1901/0193:96	926	Kitos matavimų sistemos	Kita	Gyvenamosios teritorijos		Šilumos perdavimo tinklų apsaugos zonos (III skyrius, dvyliktasis skirsnis)

2 lentelė. Laisvos valstybinės žemės plotų, patenkančių į Šilumos perdavimo tinklą, esančių Kauno miesto Petrašiūnų, Gričiupio, Šančių, Centro ir Aleksoto mikrorajonuose, apsaugos zonų planą (4K), sąrašas

Laisvos valstybinės žemės	Laisvos valstybinės žemės	Gyvenamoji vietovė	Koordinatės (LKS-94)	
			X	Y
LVŽ1	55	Kauno m. sav., Kaunas	6083577	494923
LVŽ2	2240	Kauno m. sav., Kaunas	6083283	495212
LVŽ3	1228	Kauno m. sav., Kaunas	6083526	495400
LVŽ4	240	Kauno m. sav., Kaunas	6083091	495340
LVŽ5	1247	Kauno m. sav., Kaunas	6083205	495413
LVŽ6	21	Kauno m. sav., Kaunas	6083252	495468
LVŽ7	759	Kauno m. sav., Kaunas	6083326	495520
LVŽ8	143	Kauno m. sav., Kaunas	6082942	495281.
LVŽ9	22128	Kauno m. sav., Kaunas	6082093	495481
LVŽ10	451	Kauno m. sav., Kaunas	6082799	495464
LVŽ11	118	Kauno m. sav., Kaunas	6082750	495500
LVŽ12	974	Kauno m. sav., Kaunas	6082451	495701
LVŽ13	130	Kauno m. sav., Kaunas	6082307	495781
LVŽ14	162	Kauno m. sav., Kaunas	6082169	496074
LVŽ15	282	Kauno m. sav., Kaunas	6081720	495837
LVŽ16	76	Kauno m. sav., Kaunas	6081707	495785
LVŽ17	103	Kauno m. sav., Kaunas	6081686	495773
LVŽ18	2	Kauno m. sav., Kaunas	6081799	495936
LVŽ19	12616	Kauno m. sav., Kaunas	6081566	496676
LVŽ20	306	Kauno m. sav., Kaunas	6081531	496143
LVŽ21	105	Kauno m. sav., Kaunas	6081450	496196
LVŽ22	3884	Kauno m. sav., Kaunas	6081250	496241
LVŽ23	628	Kauno m. sav., Kaunas	6081265	496394
LVŽ24	539	Kauno m. sav., Kaunas	6081172	496505
LVŽ25	207	Kauno m. sav., Kaunas	6083256	495439
LVŽ26	86	Kauno m. sav., Kaunas	6081679	497230

Šilumos perdavimo tinklų esančių Kauno miesto Petrašiūnų, Gričiupio, Šančių, Centro ir Aleksoto mikrorajonuose, apsaugos zonų planas (4K)



Sutartiniai ženklai:

- Šilumotiekio kameros kontūras
- Šilumotiekio šulinys
- Šilumotiekio kanalo kontūras
- Požeminis šilumotiekio vamzdis
- Uždaro drenažo vamzdis

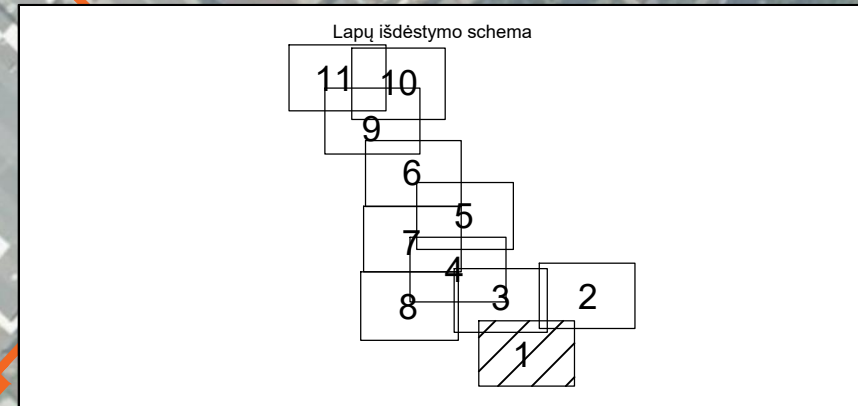
Žemės sklypų teritorijos, kurioms nustatomos arba tikslinamos šilumos perdavimo tinklų apsaugos zonos, unikalūs numeris, ribos, jų matavimo tipai:

- 000000000000 Žemės sklypų ribos ir kadastrinis numeris
- LVŽ Laisvos valstybinės žemės (LVŽ) teritorijos, kuriose nustatomos šilumos tinklų apsaugos zonos, ribos ir numeris
- Šilumos perdavimo tinklų apsaugos zonos (III skyrius, dvilyktasis skirsnis) (kodas 148)

Kartografinis pagrindas:

- Lietuvos Respublikos teritorijos M 1: 10 000 skaitmeninis rastrinis ortografinis žemėlapis ORT10LT
- Nacionalinės žemės tarnybos prie Žemės ūkio ministerijos, 2018 Lietuvos Respublikos teritorijos M 1:10 000 georeferencinių erdvinį duomenų rinkinys GDR10LT
- VĮ "Registrų centras", žemės sklypų ribos

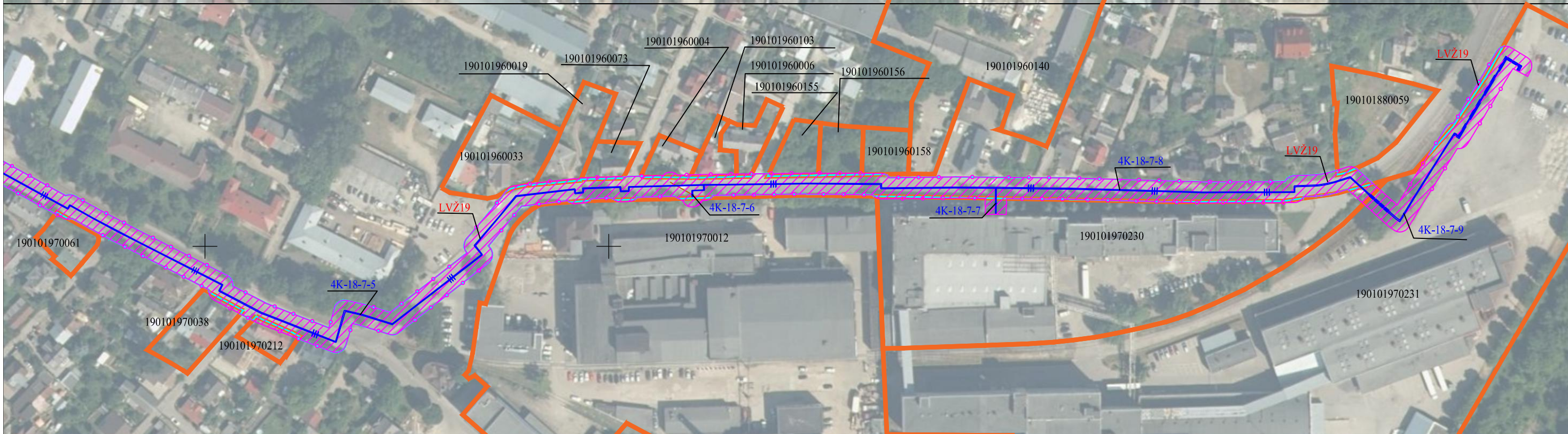
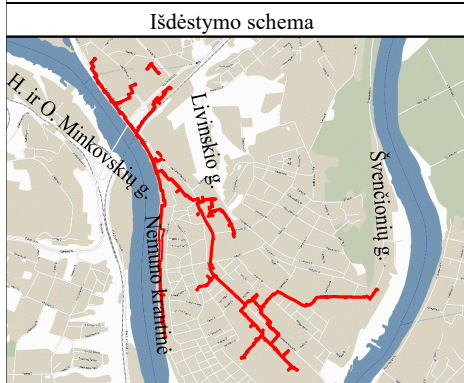
Šilumos tinklo unikalūs daikto Nr. 4400-1495-6093; 1998-6016-9015; 1998-6016-9026; 1996-8045-9018; 1900-1017-0014; 1900-2007-0012; 4400-2084-7481; 4400-2139-8523; 4400-1838-2399;



KVAL. PATV. DOK. NR.	TIGEMA <small>TIEBLOS GEODEZINIAI MATAVIMAI</small>		
	Įm. kodas 304811455, adresas: Pikulo g. 182-2, LT-48439 Kaunas, info@tigema.lt Tel.: +37065542252		
2M-M-2138	PAREIGOS	VARDAS, PAVARDĖ	PARAŠAS
	Matininkas	Šarūnas Levanas	
	Asistentas	Justinas Žaltauskas	
STATYTOJAS / UŽSAKOVAS AB "KAUNO ENERGIJA"			

PAVADINIMAS		
ŠILUMOS PERDAVIMO TINKLŲ ESANČIŲ KAUNO MIESTO PETRAŠIŪNŲ, GRIČIUPIO, ŠANČIŲ, CENTRO, IR ALEKSOTO MIKRORAJONUOSE, APSAUGOS ZONŲ PLANAS (4K)		
BRĖŽINIO PAVADINIMAS		
APSAUGOS ZONŲ PLANAS M 1:2000		
LAPAS	LAPU	
1	11	

Šilumos perdavimo tinklų esančių Kauno miesto Petrašiūnų, Gričiupio, Šančių, Centro ir Aleksoto mikrorajonuose, apsaugos zonų planas (4K)

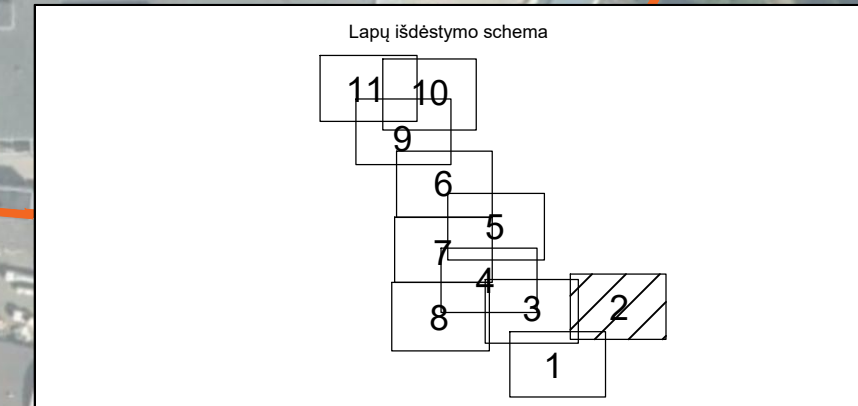


- Sutartiniai ženklai:**
- Šilumotiekio kameros kontūras
 - Šilumotiekio šulinys
 - Šilumotiekio kanalo kontūras
 - Požeminis šilumotiekio vamzdis
 - Uždaro drenažo vamzdis
- Žemės sklypų teritorijos, kurioms nustatomos arba tikslinamos šilumos perdavimo tinklų apsaugos zonos, unikalus numeris, ribos, jų matavimo tipai:
- 000000000000 Žemės sklypų ribos ir kadastrinis numeris
 - LVŽ Laisvos valstybinės žemės (LVŽ) teritorijos, kuriose nustatomos šilumos tinklų apsaugos zonos, ribos ir numeris
 - Šilumos perdavimo tinklų apsaugos zonos (III skyrius, dvylyktasis skirsnis) (kodas 148)

Kartografinis pagrindas:

- Lietuvos Respublikos teritorijos M 1: 10 000 skaitmeninis rastrinis ortografinis žemėlapis ORT10LT
- Nacionalinės žemės tarnybos prie Žemės ūkio ministerijos, 2018 Lietuvos Respublikos teritorijos M 1:10 000 georeferencinių erdviųjų duomenų rinkinys GDR10LT
- VĮ "Registru centras", žemės sklypų ribos

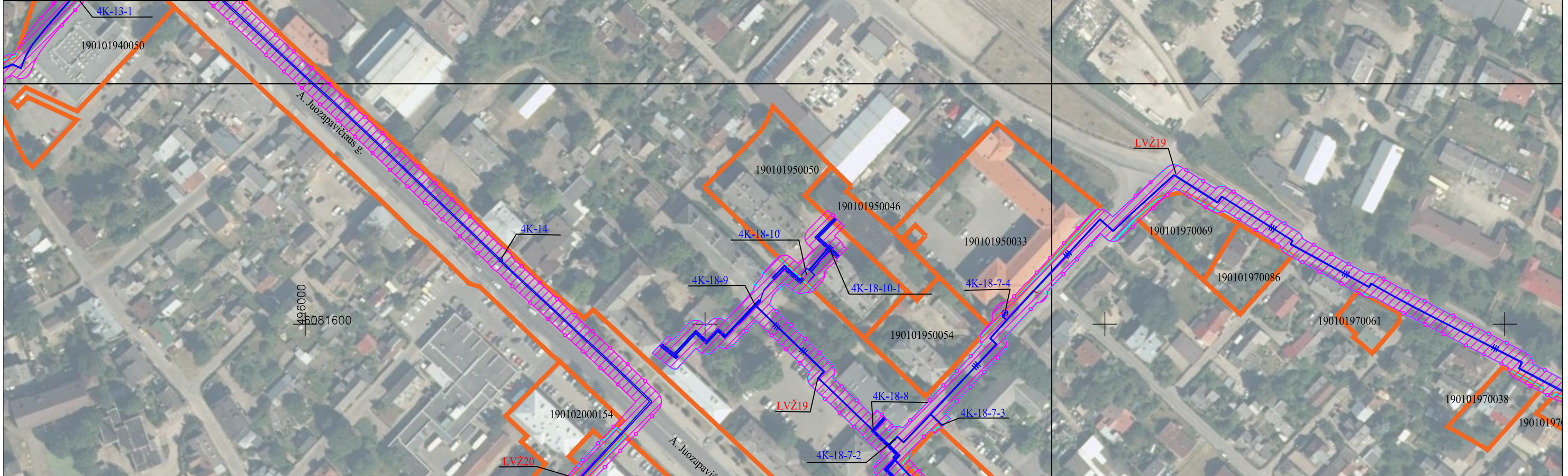
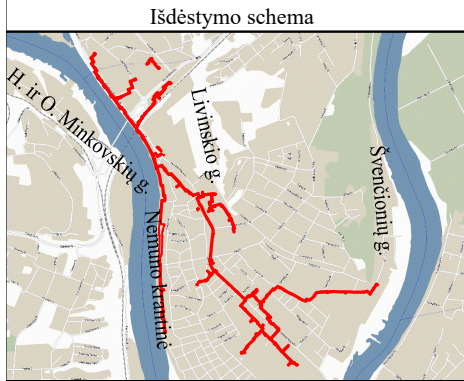
Šilumos tinklo unikalus daikto Nr. 4400-1495-6093; 1998-6016-9015; 1998-6016-9026; 1996-8045-9018; 1900-1017-0014; 1900-2007-0012; 4400-2084-7481; 4400-2139-8523; 4400-1838-2399;



KVAL. PATV. DOK. NR.	TIGEMA <small>TIEBLOS GEODEZINIAI MATAVIMAI</small>		
	Įm. kodas 304811455, adresas: Pikulo g. 182-2, LT-48439 Kaunas, info@tigema.lt Tel.: +37065542252		
	PAREIGOS	VARDAS, PAVARDĖ	PARAŠAS
2M-M-2138	Matininkas	Šarūnas Levanas	
	Asistentas	Justinas Žaltauskas	
STATYTOJAS / UŽSAKOVAS AB "KAUNO ENERGIJA"			

PAVADINIMAS		
ŠILUMOS PERDAVIMO TINKLŲ ESANČIŲ KAUNO MIESTO PETRAŠIŪNŲ, GRIČIUPIO, ŠANČIŲ, CENTRO, IR ALEKSOTO MIKORAJONUOSE, APSAUGOS ZONŲ PLANAS (4K)		
BRĖZINIO PAVADINIMAS		
APSAUGOS ZONŲ PLANAS M 1:2000		
LAPAS	LAPU	
2	11	

Šilumos perdavimo tinklų esančių Kauno miesto Petrašiūnų, Gričiupio, Šančių, Centro ir Aleksoto mikrorajonuose, apsaugos zonų planas (4K)

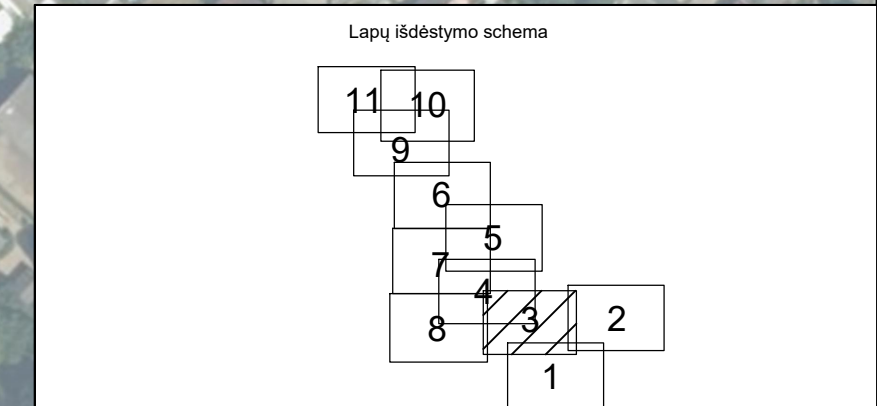


- Sutartiniai ženklai:**
- Šilumotiekio kameros kontūras
 - Šilumotiekio šulinys
 - Šilumotiekio kanalo kontūras
 - Požeminis šilumotiekio vamzdis
 - Uždaro drenažo vamzdis
- Žemės sklypų teritorijos, kurioms nustatomos arba tikslinamos šilumos perdavimo tinklų apsaugos zonos, unikalūs numeris, ribos, jų matavimo tipai:**
- Žemės sklypų ribos ir kadastrinis numeris
 - LVŽ
 - Šilumos perdavimo tinklų apsaugos zonos (III skyrius, dvylyktasis skirsnis) (kodas 148)

Kartografinis pagrindas:

1. Lietuvos Respublikos teritorijos M 1: 10 000 skaitmeninis rastrinis ortografinis žemėlapis ORT10LT
2. Nacionalinės žemės tarnybos prie Žemės ūkio ministerijos, 2018 Lietuvos Respublikos teritorijos M 1:10 000 georeferencinių erdvinį duomenų rinkinys GDR10LT
3. VĮ "Registru centras", žemės sklypų ribos

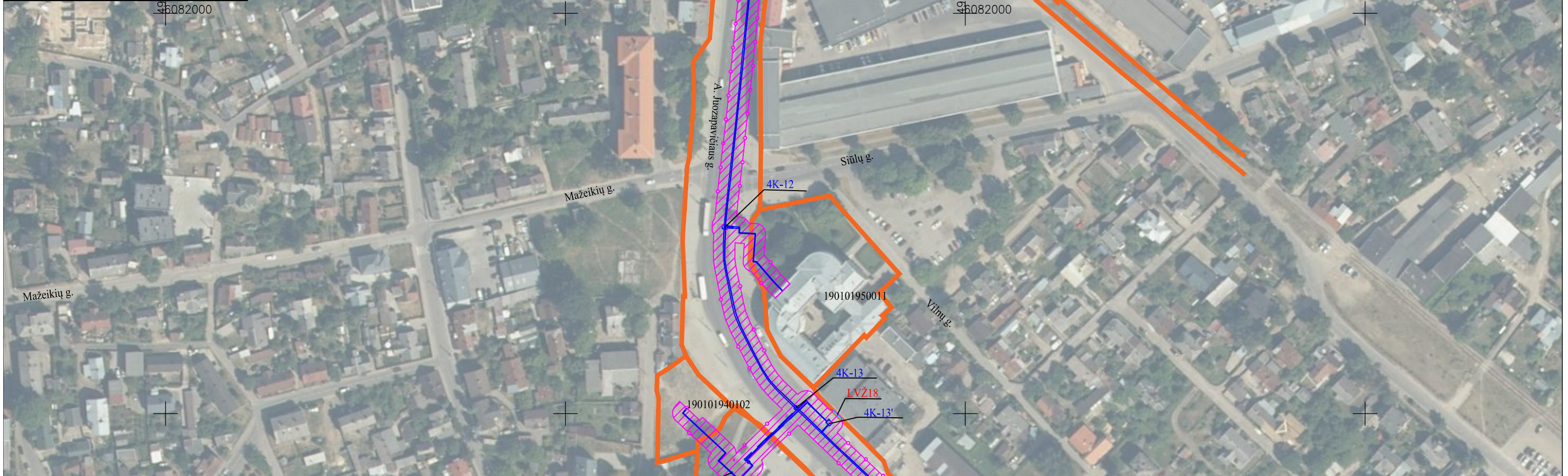
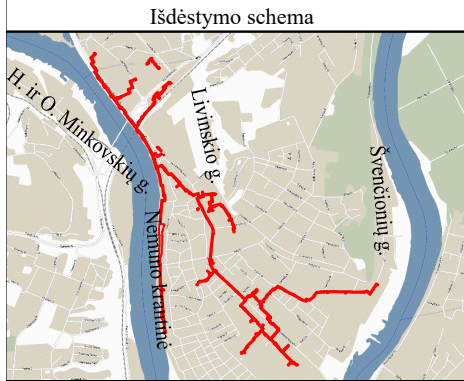
Šilumos tinklo unikalūs daikto Nr. 4400-1495-6093; 1998-6016-9015; 1998-6016-9026; 1996-8045-9018; 1900-1017-0014; 1900-2007-0012; 4400-2084-7481; 4400-2139-8523; 4400-1838-2399;



KVAL. PATV. DOK. NR.	TIGEMA <small>TIEBLOS GEODEZINIAI MATAVIMAI</small>		
	<small>Įm. kodas 304811455, adresas: Pikulo g. 182-2, LT-48439 Kaunas, info@tigema.lt Tel.: +37065542252</small>		
	PAREIGOS	VARDAS, PAVARDĖ	PARAŠAS
2M-M-2138	Matininkas	Šarūnas Levanas	
	Asistentas	Justinas Žaltauskas	
STATYTOJAS / UŽSAKOVAS AB "KAUNO ENERGIJA"			

PAVADINIMAS		
ŠILUMOS PERDAVIMO TINKLŲ ESANČIŲ KAUNO MIESTO PETRAŠIŪNŲ, GRIČIUPIO, ŠANČIŲ, CENTRO, IR ALEKSOTO MIKRORAJONUOSE, APSAUGOS ZONŲ PLANAS (4K)		
BRĖZINIO PAVADINIMAS		
APSAUGOS ZONŲ PLANAS M 1:2000		
LAPAS	LAPU	
3	11	

Šilumos perdavimo tinklų esančių Kauno miesto Petrašiūnų, Gričiupio, Šančių, Centro ir Aleksoto mikrorajonuose, apsaugos zonų planas (4K)

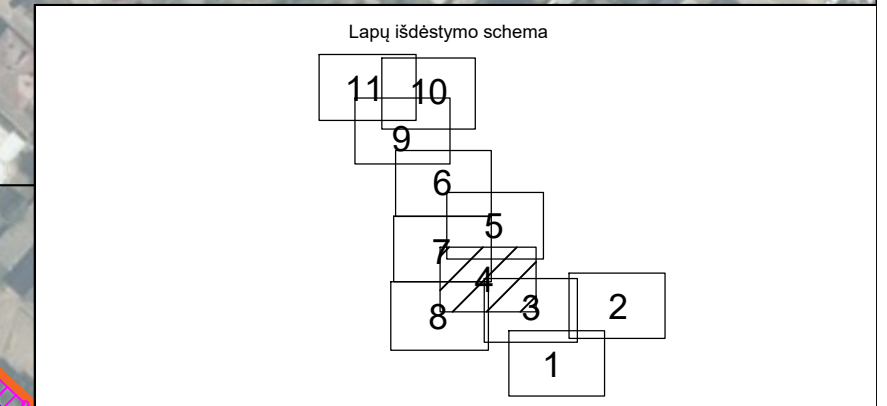


- Sutartiniai ženklai:**
- Šilumotiekio kameros kontūras
 - Šilumotiekio šulinys
 - Šilumotiekio kanalo kontūras
 - Požeminis šilumotiekio vamzdis
 - Uždaro drenažo vamzdis
- Žemės sklypų teritorijos, kurioms nustatomos arba tikslinamos šilumos perdavimo tinklų apsaugos zonos, unikalus numeris, ribos, jų matavimo tipai:**
- Žemės sklypų ribos ir kadastrinis numeris
 - LVŽ
 - Šilumos perdavimo tinklų apsaugos zonos (III skyrius, dvilyktasis skirsnis) (kodas 148)

Kartografinis pagrindas:

1. Lietuvos Respublikos teritorijos M 1: 10 000 skaitmeninis rastrinis ortografinis žemėlapis ORT10LT
2. Nacionalinės žemės tarnybos prie Žemės ūkio ministerijos, 2018 Lietuvos Respublikos teritorijos M 1:10 000 georeferencinių erdviųjų duomenų rinkinys GDR10LT
3. VĮ "Registrų centras", žemės sklypų ribos

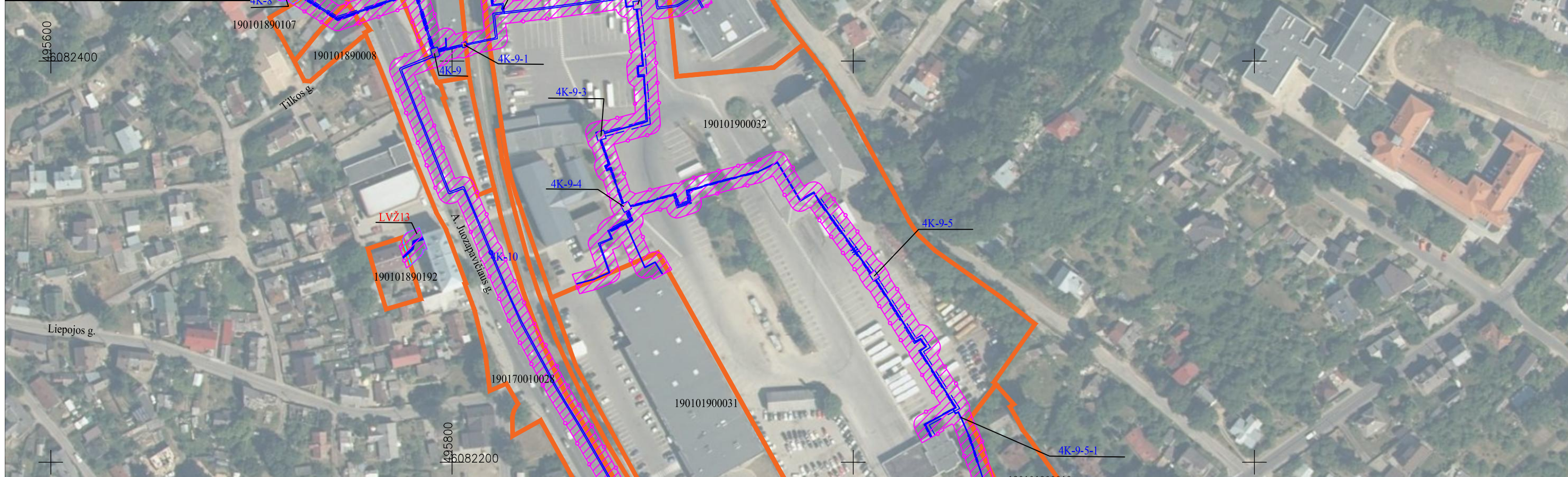
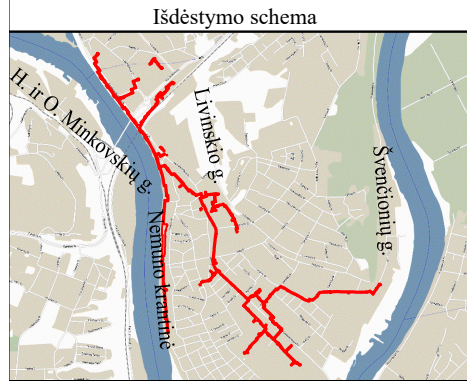
Šilumos tinklo unikalus daikto Nr. 4400-1495-6093; 1998-6016-9015; 1998-6016-9026; 1996-8045-9018; 1900-1017-0014; 1900-2007-0012; 4400-2084-7481; 4400-2139-8523; 4400-1838-2399;



KVAL. PATV. DOK. NR.	TIGEMA <small>TIEKLĖS GEODEZINIAI MATAVIMAI</small>		
	Įm. kodas 304811455, adresas: Pikulo g. 182-2, LT-48439 Kaunas, info@tigema.lt Tel.: +37065542252		
2M-M-2138	PAREIGOS	VARDAS, PAVARDĖ	PARAŠAS
	Matininkas	Šarūnas Levanas	
	Asistentas	Justinas Žaltauskas	
STATYTOJAS / UŽSAKOVAS AB "KAUNO ENERGIJA"			

PAVADINIMAS		
ŠILUMOS PERDAVIMO TINKLŲ ESANČIŲ KAUNO MIESTO PETRAŠIŪNŲ, GRIČIUPIO, ŠANČIŲ, CENTRO, IR ALEKSOTO MIKORAJONUOSE, APSAUGOS ZONŲ PLANAS (4K)		
BRĖŽINIO PAVADINIMAS		
APSAUGOS ZONŲ PLANAS M 1:2000		
LAPAS	LAPŲ	
4	11	

Šilumos perdavimo tinklų esančių Kauno miesto Petrašiūnų, Gričiupio, Šančių, Centro ir Aleksoto mikrorajonuose, apsaugos zonų planas (4K)



Sutartiniai ženklai:

- Šilumotiekio kameros kontūras
- Šilumotiekio šulinys
- Šilumotiekio kanalo kontūras
- Požeminis šilumotiekio vamzdis
- Uždaro drenažo vamzdis

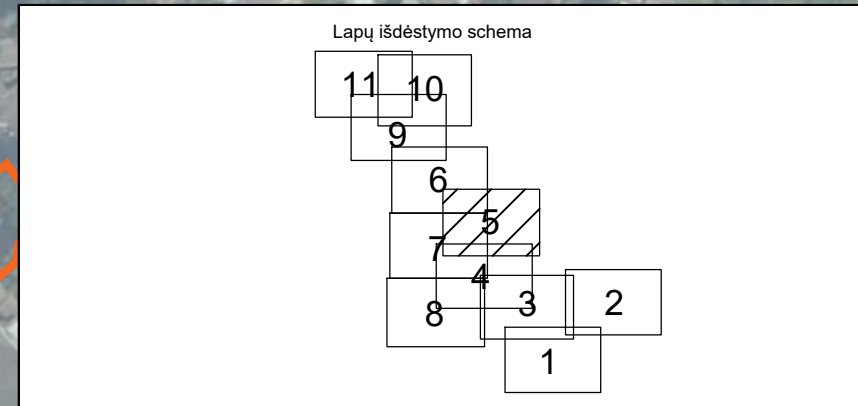
Žemės sklypų teritorijos, kurioms nustatomos arba tikslinamos šilumos perdavimo tinklų apsaugos zonos, unikalūs numeris, ribos, jų matavimo tipai:

- Žemės sklypų ribos ir kadastrinis numeris
- LVŽ Laisvos valstybinės žemės (LVŽ) teritorijos, kuriose nustatomos šilumos tinklų apsaugos zonos, ribos ir numeris
- Šilumos perdavimo tinklų apsaugos zonos (III skyrius, dvilyktasis skirsnis) (kodas 148)

Kartografinis pagrindas:

1. Lietuvos Respublikos teritorijos M 1: 10 000 skaitmeninis rastrinis ortografinis žemėlapis ORT10LT
2. Nacionalinės žemės tarnybos prie Žemės ūkio ministerijos, 2018 Lietuvos Respublikos teritorijos M 1:10 000 georeferencinių erdviųjų duomenų rinkinys GDR10LT
3. VĮ "Registru centras", žemės sklypų ribos

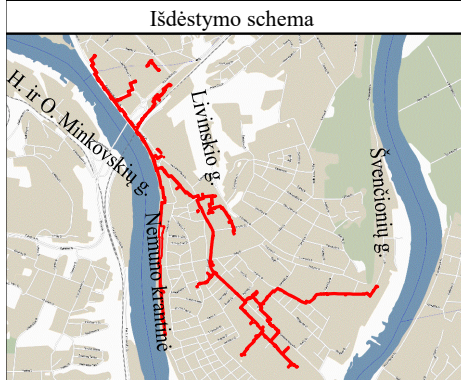
Šilumos tinklo unikalūs daikto Nr. 4400-1495-6093; 1998-6016-9015; 1998-6016-9026; 1996-8045-9018; 1900-1017-0014; 1900-2007-0012; 4400-2084-7481; 4400-2139-8523; 4400-1838-2399;



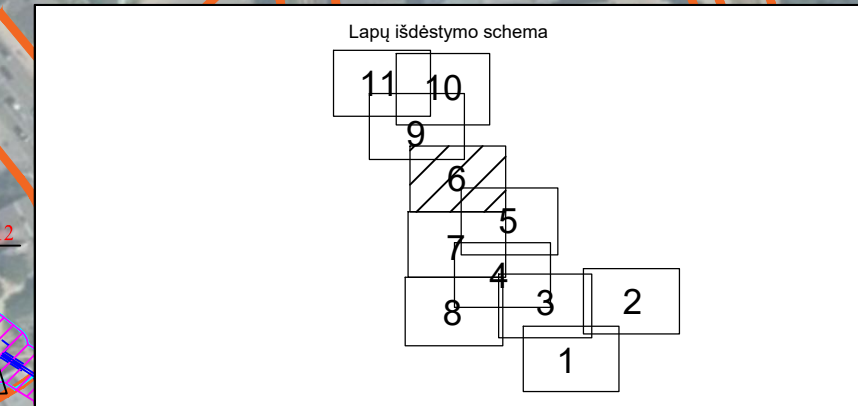
KVAL. PATV. DOK. NR.	TIGEMA <small>TIEBLOS GEODEZINIAI MATAVIMAI</small>		
	<small>Įm. kodas 304811455, adresas: Pikulo g. 182-2, LT-48439 Kaunas, info@tigema.lt Tel.: +37065542252</small>		
2M-M-2138	PAREIGOS	VARDAS, PAVARDĖ	PARAŠAS
	Matininkas	Šarūnas Levanas	
	Asistentas	Justinas Žaltauskas	
STATYTOJAS / UŽSAKOVAS AB "KAUNO ENERGIJA"			

PAVADINIMAS		
ŠILUMOS PERDAVIMO TINKLŲ ESANČIŲ KAUNO MIESTO PETRAŠIŪNŲ, GRIČIUPIO, ŠANČIŲ, CENTRO, IR ALEKSOTO MIKORAJONUOSE, APSAUGOS ZONŲ PLANAS (4K)		
BRĖZINIO PAVADINIMAS		
APSAUGOS ZONŲ PLANAS M 1:2000		
LAPAS	LAPŲ	
5	11	

Šilumos perdavimo tinklų esančių Kauno miesto Petrašiūnų, Gričiupio, Šančių, Centro ir Aleksoto mikrorajonuose, apsaugos zonų planas (4K)



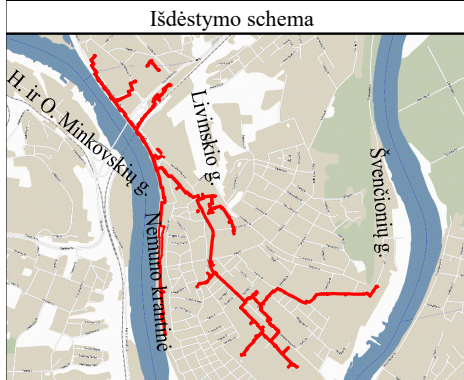
- Sutartiniai ženklai:**
- Šilumotiekio kameros kontūras
 - Šilumotiekio šulinys
 - Šilumotiekio kanalo kontūras
 - Požeminis šilumotiekio vamzdis
 - Uždaro drenažo vamzdis
- Žemės sklypų teritorijos, kurioms nustatomos arba tikslinamos šilumos perdavimo tinklų apsaugos zonos, unikalūs numeris, ribos, jų matavimo tipai:**
- 000000000000 Žemės sklypų ribos ir kadastrinis numeris
 - LVŽ Laisvos valstybinės žemės (LVŽ) teritorijos, kuriose nustatomos šilumos tinklų apsaugos zonos, ribos ir numeris
 - Šilumos perdavimo tinklų apsaugos zonos (III skyrius, dvilyktasis skirsnis) (kodas 148)
- Kartografinis pagrindas:**
1. Lietuvos Respublikos teritorijos M 1: 10 000 skaitmeninis rastrinis ortografinis žemėlapis ORT10LT
 2. Nacionalinės žemės tarnybos prie Žemės ūkio ministerijos, 2018 Lietuvos Respublikos teritorijos M 1:10 000 georeferencinių erdvinį duomenų rinkinys GDR10LT
 3. VĮ "Registru centras", žemės sklypų ribos
- Šilumos tinklo unikalūs daikto Nr. 4400-1495-6093; 1998-6016-9015; 1998-6016-9026; 1996-8045-9018; 1900-1017-0014; 1900-2007-0012; 4400-2084-7481; 4400-2139-8523; 4400-1838-2399;



KVAL. PATV. DOK. NR.	TIGEMA <small>TIEKLĖS GEODEZINIAI MATAVIMAI</small>		
	Įm. kodas 304811455, adresas: Pikulo g. 182-2, LT-48439 Kaunas, info@tigema.lt Tel.: +37065542252		
2M-M-2138	PAREIGOS	VARDAS, PAVARDĖ	PARAŠAS
	Matininkas	Šarūnas Levanas	
	Asistentas	Justinas Žaltauskas	
STATYTOJAS / UŽSAKOVAS AB "KAUNO ENERGIJA"			

PAVADINIMAS		
ŠILUMOS PERDAVIMO TINKLŲ ESANČIŲ KAUNO MIESTO PETRAŠIŪNŲ, GRIČIUPIO, ŠANČIŲ, CENTRO, IR ALEKSOTO MIKORAJONUOSE, APSAUGOS ZONŲ PLANAS (4K)		
BRĖZINIO PAVADINIMAS		
APSAUGOS ZONŲ PLANAS M 1:2000		
LAPAS	LAPU	
6	11	

Šilumos perdavimo tinklų esančių Kauno miesto Petrašiūnų, Gričiupio, Šančių, Centro ir Aleksoto mikrorajonuose, apsaugos zonų planas (4K)



Sutartiniai ženklai:

- Šilumotiekio kameros kontūras
- Šilumotiekio šulinys
- Šilumotiekio kanalo kontūras
- Požeminis šilumotiekio vamzdis
- Uždaro drenažo vamzdis

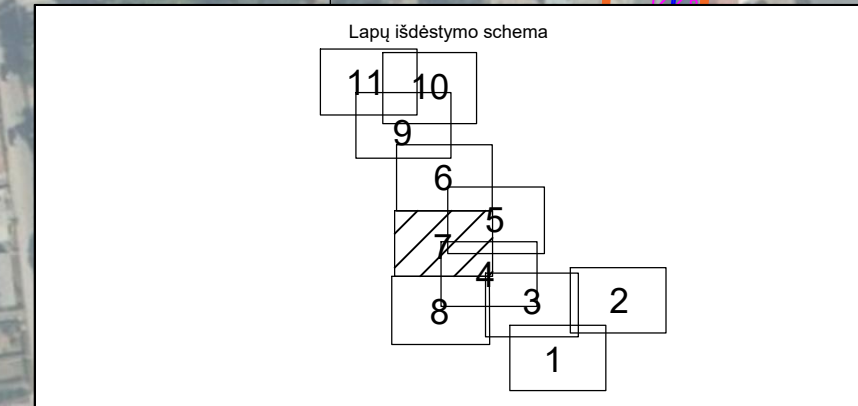
Žemės sklypų teritorijos, kurioms nustatomos arba tikslinamos šilumos perdavimo tinklų apsaugos zonos, unikalūs numeris, ribos, jų matavimo tipai:

- 000000000000 Žemės sklypų ribos ir kadastrinis numeris
- LVŽ Laisvos valstybinės žemės (LVŽ) teritorijos, kuriose nustatomos šilumos tinklų apsaugos zonos, ribos ir numeris
- Šilumos perdavimo tinklų apsaugos zonos (III skyrius, dvyliktasis skirsnis) (kodas 148)

Kartografinis pagrindas:

1. Lietuvos Respublikos teritorijos M 1: 10 000 skaitmeninis rastrinis ortografinis žemėlapis ORT10LT
2. Nacionalinės žemės tarnybos prie Žemės ūkio ministerijos, 2018 Lietuvos Respublikos teritorijos M 1:10 000 georeferencinių erdviųjų duomenų rinkinys GDR10LT
3. VĮ "Registrų centras", žemės sklypų ribos

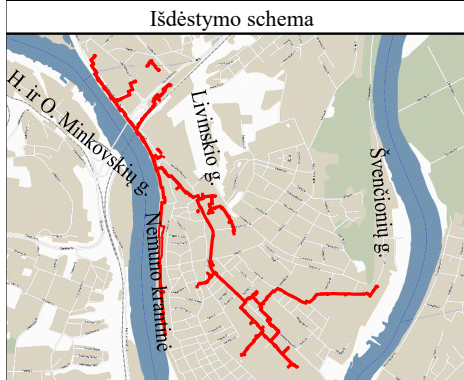
Šilumos tinklo unikalūs daikto Nr. 4400-1495-6093; 1998-6016-9015; 1998-6016-9026; 1996-8045-9018; 1900-1017-0014; 1900-2007-0012; 4400-2084-7481; 4400-2139-8523; 4400-1838-2399;



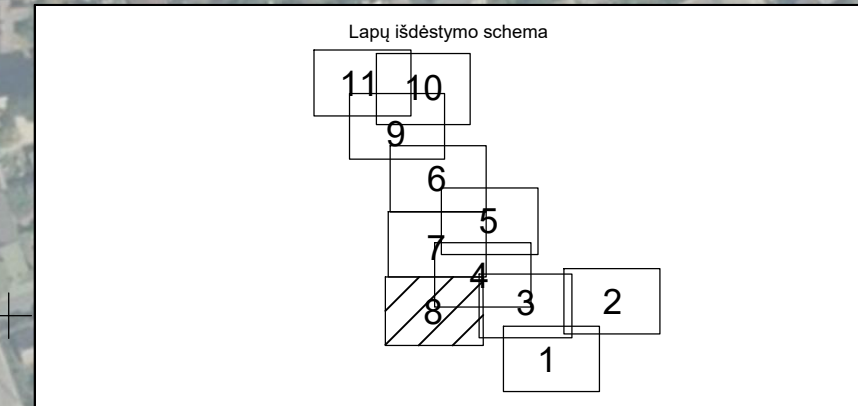
KVAL. PATV. DOK. NR.	TIGEMA <small>TIEBLOS GEODEZINIAI MATAVIMAI</small>		
	Įm. kodas 304811455, adresas: Pikulo g. 182-2, LT-48439 Kaunas, info@tigema.lt Tel.: +37065542252		
2M-M-2138	PAREIGOS	VARDAS, PAVARDĖ	PARAŠAS
	Matininkas	Šarūnas Levanas	
	Asistentas	Justinas Žaltauskas	
STATYTOJAS / UŽSAKOVAS AB "KAUNO ENERGIJA"			

PAVADINIMAS		
ŠILUMOS PERDAVIMO TINKLŲ ESANČIŲ KAUNO MIESTO PETRAŠIŪNŲ, GRIČIUPIO, ŠANČIŲ, CENTRO, IR ALEKSOTO MIKORAJONUOSE, APSAUGOS ZONŲ PLANAS (4K)		
BRĖŽINIO PAVADINIMAS		
APSAUGOS ZONŲ PLANAS M 1:2000		
LAPAS	LAPŲ	
7	11	

Šilumos perdavimo tinklų esančių Kauno miesto Petrašiūnų, Gričiupio, Šančių, Centro ir Aleksoto mikrorajonuose, apsaugos zonų planas (4K)



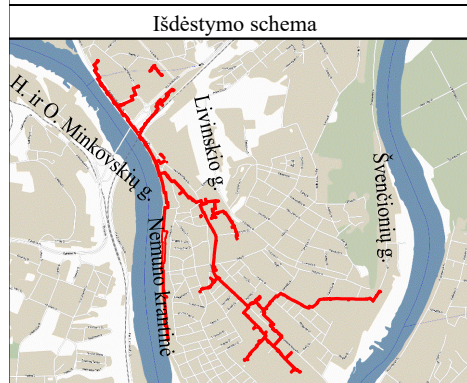
- Sutartiniai ženklai:**
- Šilumotiekio kameros kontūras
 - Šilumotiekio šulinys
 - Šilumotiekio kanalo kontūras
 - Požeminis šilumotiekio vamzdis
 - Uždaro drenažo vamzdis
- Žemės sklypų teritorijos, kurioms nustatomos arba tikslinamos šilumos perdavimo tinklų apsaugos zonos, unikalus numeris, ribos, jų matavimo tipai:**
- 000000000000 Žemės sklypų ribos ir kadastrinis numeris
 - LVŽ Laisvos valstybinės žemės (LVŽ) teritorijos, kuriose nustatomos šilumos tinklų apsaugos zonos, ribos ir numeris
 - Šilumos perdavimo tinklų apsaugos zonos (III skyrius, dvylikasis skirsnis) (kodas 148)
- Kartografinis pagrindas:**
1. Lietuvos Respublikos teritorijos M 1: 10 000 skaitmeninis rastrinis ortografinis žemėlapis ORT10LT
 2. Nacionalinės žemės tarnybos prie Žemės ūkio ministerijos, 2018 Lietuvos Respublikos teritorijos M 1:10 000 georeferencinių erdviųjų duomenų rinkinys GDR10LT
 3. VĮ "Registru centras", žemės sklypų ribos
- Šilumos tinklo unikalus daikto Nr. 4400-1495-6093; 1998-6016-9015; 1998-6016-9026; 1996-8045-9018; 1900-1017-0014; 1900-2007-0012; 4400-2084-7481; 4400-2139-8523; 4400-1838-2399;



KVAL. PATV. DOK. NR.	TIGEMA <small>TIEBLOS GEODEZINIAI MATAVIMAI</small>		
	Įm. kodas 304811455, adresas: Pikulo g. 182-2, LT-48439 Kaunas, info@tigema.lt Tel.: +37065542252		
2M-M-2138	PAREIGOS	VARDAS, PAVARDĖ	PARAŠAS
	Matininkas	Šarūnas Levanas	
	Asistentas	Justinas Žaltauskas	
STATYTOJAS / UŽSAKOVAS AB "KAUNO ENERGIJA"			

PAVADINIMAS		
ŠILUMOS PERDAVIMO TINKLŲ ESANČIŲ KAUNO MIESTO PETRAŠIŪNŲ, GRIČIUPIO, ŠANČIŲ, CENTRO, IR ALEKSOTO MIKRORAJONUOSE, APSAUGOS ZONŲ PLANAS (4K)		
BRĖZINIO PAVADINIMAS		
APSAUGOS ZONŲ PLANAS M 1:2000		
LAPAS	LAPU	
8	11	

Šilumos perdavimo tinklų esančių Kauno miesto Petrašiūnų, Gričiupio, Šančių, Centro ir Aleksoto mikrorajonuose, apsaugos zonų planas (4K)



Sutartiniai ženklai:

- Šilumotiekio kameros kontūras
- Šilumotiekio šulinys
- Šilumotiekio kanalo kontūras
- Požeminis šilumotiekio vamzdis
- Uždaro drenažo vamzdis

Žemės sklypų teritorijos, kurioms nustatomos arba tikslinamos šilumos perdavimo tinklų apsaugos zonos, unikalus numeris, ribos, jų matavimo tipai:

000000000000 Žemės sklypų ribos ir kadastrinis numeris

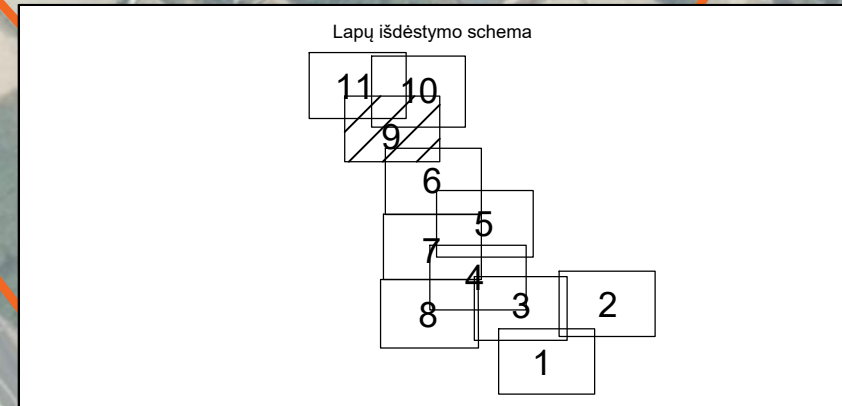
LVŽ Laisvos valstybinės žemės (LVŽ) teritorijos, kuriose nustatomos šilumos tinklų apsaugos zonos, ribos ir numeris

 Šilumos perdavimo tinklų apsaugos zonos (III skyrius, dvyliktas skirsnis) (kodas 148)

Kartografinis pagrindas:

1. Lietuvos Respublikos teritorijos M 1: 10 000 skaitmeninis rastrinis ortografinis žemėlapis ORT10LT
2. Nacionalinės žemės tarnybos prie Žemės ūkio ministerijos, 2018 Lietuvos Respublikos teritorijos M 1:10 000 georeferencinių erdviųjų duomenų rinkinys GDR10LT
3. VĮ "Registru centras", žemės sklypų ribos

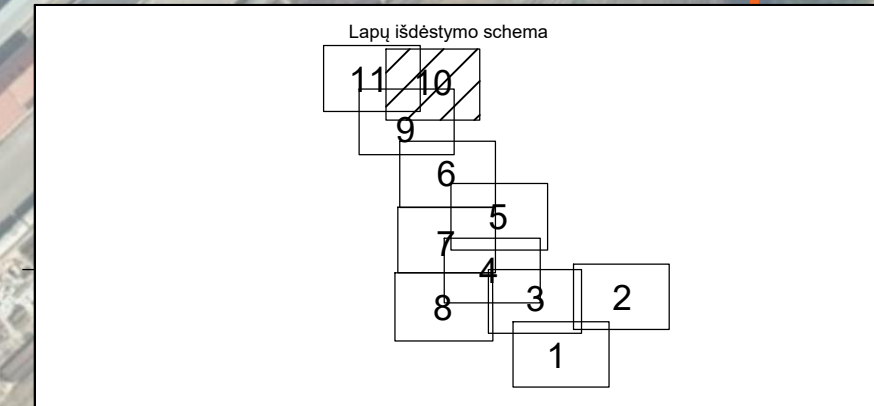
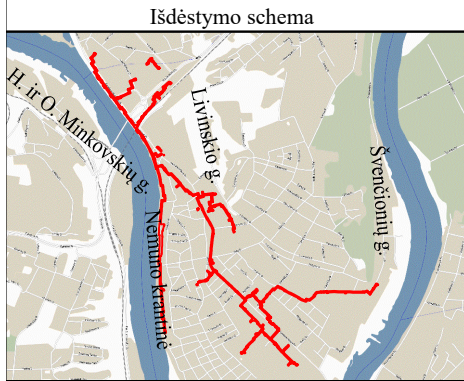
Šilumos tinklo unikalus daikto Nr. 4400-1495-6093; 1998-6016-9015; 1998-6016-9026; 1996-8045-9018; 1900-1017-0014; 1900-2007-0012; 4400-2084-7481; 4400-2139-8523; 4400-1838-2399;



KVAL. PATV. DOK. NR.	TIGEMA <small>TIEKLĖS GEODEZINIAI MATAVIMAI</small>		
	Įm. kodas 304811455, adresas: Pikulo g. 182-2, LT-48439 Kaunas, info@tigema.lt Tel.: +37065542252		
2M-M-2138	PAREIGOS	VARDAS, PAVARDĖ	PARAŠAS
	Matininkas	Šarūnas Levanas	
	Asistentas	Justinas Žaltauskas	
STATYTOJAS / UŽSAKOVAS AB "KAUNO ENERGIJA"			

PAVADINIMAS		
ŠILUMOS PERDAVIMO TINKLŲ ESANČIŲ KAUNO MIESTO PETRAŠIŪNŲ, GRIČIUPIO, ŠANČIŲ, CENTRO, IR ALEKSOTO MIKORAJONUOSE, APSAUGOS ZONŲ PLANAS (4K)		
BRĖŽINIO PAVADINIMAS		
APSAUGOS ZONŲ PLANAS M 1:2000		
LAPAS	LAPŲ	
9	11	

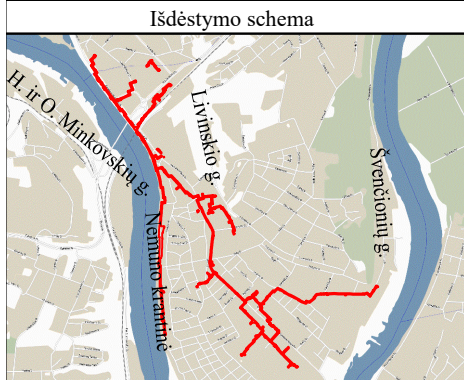
Šilumos perdavimo tinklų esančių Kauno miesto Petrašiūnų, Gričiupio, Šančių, Centro ir Aleksoto mikrorajonuose, apsaugos zonų planas (4K)



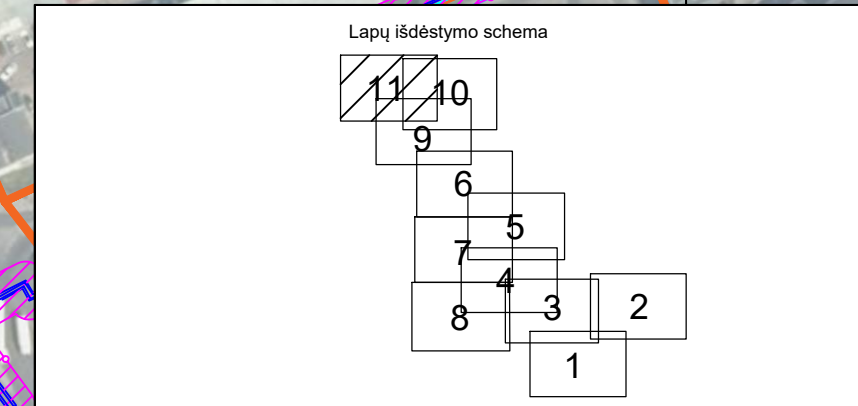
KVAL. PATV. DOK. NR.	TIGEMA <small>TIEBLOS GEODEZINIAI MATAVIMAI</small>		
	Įm. kodas 304811455, adresas: Pikulo g. 182-2, LT-48439 Kaunas, info@tigema.lt Tel.: +37065542252		
2M-M-2138	PAREIGOS	VARDAS, PAVARDĖ	PARAŠAS
	Matininkas	Šarūnas Levanas	
	Asistentas	Justinas Žaltauskas	
STATYTOJAS / UŽSAKOVAS AB "KAUNO ENERGIJA"			

PAVADINIMAS		
ŠILUMOS PERDAVIMO TINKLŲ ESANČIŲ KAUNO MIESTO PETRAŠIŪNŲ, GRIČIUPIO, ŠANČIŲ, CENTRO, IR ALEKSOTO MIKORAJONUOSE, APSAUGOS ZONŲ PLANAS (4K)		
BRĖŽINIO PAVADINIMAS		
APSAUGOS ZONŲ PLANAS M 1:2000		
LAPAS	LAPU	
10	11	

Šilumos perdavimo tinklų esančių Kauno miesto Petrašiūnų, Gričiupio, Šančių, Centro ir Aleksoto mikrorajonuose, apsaugos zonų planas (4K)



- Sutartiniai ženklai:
- Šilumotiekio kameros kontūras
 - Šilumotiekio šulinys
 - Šilumotiekio kanalo kontūras
 - Požeminis šilumotiekio vamzdis
 - Uždaro drenažo vamzdis
- Žemės sklypų teritorijos, kurioms nustatomos arba tikslinamos šilumos perdavimo tinklų apsaugos zonos, unikalūs numeris, ribos, jų matavimo tipai:
- 000000000000 Žemės sklypų ribos ir kadastrinis numeris
 - LVŽ Laisvos valstybinės žemės (LVŽ) teritorijos, kuriose nustatomos šilumos tinklų apsaugos zonos, ribos ir numeris
 - Šilumos perdavimo tinklų apsaugos zonos (III skyrius, dvilyktasis skirsnis) (kodas 148)
- Kartografinis pagrindas:
1. Lietuvos Respublikos teritorijos M 1: 10 000 skaitmeninis rastrinis ortografinis žemėlapis ORT10LT
 2. Nacionalinės žemės tarnybos prie Žemės ūkio ministerijos, 2018 Lietuvos Respublikos teritorijos M 1:10 000 georeferencinių erdvinį duomenų rinkinys GDR10LT
 3. VĮ "Registru centras", žemės sklypų ribos
- Šilumos tinklo unikalūs daikto Nr. 4400-1495-6093; 1998-6016-9015; 1998-6016-9026; 1996-8045-9018; 1900-1017-0014; 1900-2007-0012; 4400-2084-7481; 4400-2139-8523; 4400-1838-2399;



KVAL. PATV. DOK. NR.	TIGEMA <small>TIEBLOS GEODEZINIAI MATAVIMAI</small>		
	Įm. kodas 304811455, adresas: Pikulo g. 182-2, LT-48439 Kaunas, info@tigema.lt Tel.: +37065542252		
	PAREIGOS	VARDAS, PAVARDĖ	PARAŠAS
2M-M-2138	Matininkas	Šarūnas Levanas	
	Asistentas	Justinas Žaltauskas	
STATYTOJAS / UŽSAKOVAS AB "KAUNO ENERGIJA"			

PAVADINIMAS		
ŠILUMOS PERDAVIMO TINKLŲ ESANČIŲ KAUNO MIESTO PETRAŠIŪNŲ, GRIČIUPIO, ŠANČIŲ, CENTRO, IR ALEKSOTO MIKORAJONUOSE, APSAUGOS ZONŲ PLANAS (4K)		
BRĖŽINIO PAVADINIMAS		
APSAUGOS ZONŲ PLANAS M 1:2000		
LAPAS	LAPU	
11	11	

DETALŪS METADUOMENYS

Dokumento sudarytojas (-ai)	Lietuvos Respublikos energetikos ministerija 302308327, Gedimino pr. 38, LT-01104 Vilnius
Dokumento pavadinimas (antraštė)	DĖL ŠILUMOS PERDAVIMO TINKLŲ, ESANČIŲ KAUNO MIESTO PETRAŠIŪNŲ, GRIČIUPIO, ŠANČIŲ, CENTRO IR ALEKSOTO MIKRORAJONUOSE, APSAUGOS ZONŲ PLANO (4K) PATVIRTINIMO
Dokumento registracijos data ir numeris	2023-03-27 Nr. 1-75
Dokumento gavimo data ir dokumento gavimo registracijos numeris	–
Dokumento specifikacijos identifikavimo žymuo	ADOC-V1.0
Parašo paskirtis	Suderinimas
Parašą sukūrusio asmens vardas, pavardė ir pareigos	Giedrė Šeškevičienė, Vyriausiasis specialistas, Energetinio saugumo grupė
Sertifikatas išduotas	GIEDRĖ ŠEŠKEVIČIENĖ, Lietuvos Respublikos energetikos ministerija LT
Parašo sukūrimo data ir laikas	2023-03-24 10:52:53 (GMT+02:00)
Parašo formatas	XAdES-EPES
Laiko žymoje nurodytas laikas	–
Informacija apie sertifikavimo paslaugų teikėją	ADIC CA-B, Asmens dokumentu israsymo centras prie LR VRM LT
Sertifikato galiojimo laikas	2021-11-30 10:54:13 – 2024-11-29 10:54:13
Parašo paskirtis	Suderinimas
Parašą sukūrusio asmens vardas, pavardė ir pareigos	Dainius Bražiūnas, Grupės vadovas, Energetinio saugumo grupė
Sertifikatas išduotas	DAINIUS BRAŽIŪNAS LT
Parašo sukūrimo data ir laikas	2023-03-27 11:34:37 (GMT+03:00)
Parašo formatas	XAdES-EPES
Laiko žymoje nurodytas laikas	–
Informacija apie sertifikavimo paslaugų teikėją	EID-SK 2016, AS Certifitseerimiskeskus EE
Sertifikato galiojimo laikas	2022-08-10 13:08:16 – 2027-08-09 23:59:59
Parašo paskirtis	Suderinimas
Parašą sukūrusio asmens vardas, pavardė ir pareigos	Daiva Brazdžiuvienė, Patarėjas, Teisės ir personalo grupė
Sertifikatas išduotas	DAIVA BRAZDŽIUVIENĖ LT
Parašo sukūrimo data ir laikas	2023-03-27 12:24:45 (GMT+03:00)
Parašo formatas	XAdES-EPES
Laiko žymoje nurodytas laikas	–
Informacija apie sertifikavimo paslaugų teikėją	EID-SK 2016, AS Certifitseerimiskeskus EE
Sertifikato galiojimo laikas	2020-05-27 14:17:09 – 2025-05-26 23:59:59
Parašo paskirtis	Suderinimas
Parašą sukūrusio asmens vardas, pavardė ir pareigos	Inga Žilienė, Viceministras
Sertifikatas išduotas	INGA ŽILIENĖ, Lietuvos Respublikos energetikos ministerija LT
Parašo sukūrimo data ir laikas	2023-03-27 15:45:11 (GMT+03:00)
Parašo formatas	XAdES-EPES
Laiko žymoje nurodytas laikas	–
Informacija apie sertifikavimo paslaugų teikėją	ADIC CA-A, Asmens dokumentu israsymo centras prie LR VRM LT
Sertifikato galiojimo laikas	2021-01-26 11:05:59 – 2024-01-26 11:05:59
Parašo paskirtis	Pasirašymas
Parašą sukūrusio asmens vardas, pavardė ir pareigos	Dainius Kreivys, Ministras
Sertifikatas išduotas	DAINIUS KREIVYS, Lietuvos Respublikos energetikos ministerija LT
Parašo sukūrimo data ir laikas	2023-03-27 15:52:51 (GMT+03:00)
Parašo formatas	XAdES-T

DETALŪS METADUOMENYS

Laiko žymoje nurodytas laikas	2023-03-27 15:53:04 (GMT+03:00)
Informacija apie sertifikavimo paslaugų teikėją	ADIC CA-B, Asmens dokumentu israsymo centras prie LR VRM LT
Sertifikato galiojimo laikas	2020-12-11 09:21:20 – 2023-12-11 09:21:20
Informacija apie būdus, naudotus metaduomenų vientisumui užtikrinti	"Registravimas" paskirties metaduomenų vientisumas užtikrintas naudojant "RCSC IssuingCA, VI Registru centras - i.k. 124110246 LT" išduotą sertifikatą "DBSIS, Informatikos ir ryšių departamentas prie Lietuvos Respublikos vidaus reikalų ministerijos, į.k.188774822 LT", sertifikatas galioja nuo 2022-05-19 16:48:06 iki 2025-05-18 16:48:06
Pagrindinio dokumento priedų skaičius	1
Pagrindinio dokumento priedamų dokumentų skaičius	–
Priedamo dokumento sudarytojas (-ai)	–
Priedamo dokumento pavadinimas (antraštė)	–
Priedamo dokumento registracijos data ir numeris	–
Programinės įrangos, kuria naudojantis sudarytas elektroninis dokumentas, pavadinimas	DBSIS, versija 3.5.71
Informacija apie elektroninio dokumento ir elektroninio (-ių) parašo (-ų) tikrinimą (tikrinimo data)	Atitinka specifikacijos keliamus reikalavimus. Visi dokumente esantys elektroniniai parašai galioja (2023-03-27 16:23:28)
Paieškos nuoroda	–
Papildomi metaduomenys	Nuorašą suformavo 2023-03-27 16:23:29 DBSIS