



LIETUVOS RESPUBLIKOS ENERGETIKOS MINISTRAS

ĮSAKYMAS

**DĖL PASVALIO MIESTO IR RAJONO ŠILUMOS PERDAVIMO TINKLŲ APSAUGOS
ZONŲ TERITORIJŲ PIRMOJO PLANO PATVIRTINIMO**

2022 m.

d. Nr.

Vilnius

Vadovaudamasis Lietuvos Respublikos specialiųjų žemės naudojimo sąlygų įstatymo 6 straipsnio 1 dalies 6 punktu, 8 straipsnio 2 dalimi, 141 straipsnio 3 dalimi, Lietuvos Respublikos Vyriausybės 2019 m. gruodžio 11 d. nutarimo Nr. 1248 „Dėl Lietuvos Respublikos specialiųjų žemės naudojimo sąlygų įstatymo įgyvendinimo“ 2.3 papunkčiu, Elektros tinklų, magistralinių dujotiekių ir naftotiekių (produktotiekių), skirstomųjų dujotiekių, šilumos perdavimo tinklų apsaugos zonų, magistralinių dujotiekių vietovės klasių teritorijų planų rengimo (nerengiant teritorijų planavimo dokumento ar žemės valdos projekto) ir tvirtinimo tvarkos aprašo, patvirtinto Lietuvos Respublikos energetikos ministro 2020 m. spalio 13 d. įsakymu Nr. 1-339 „Dėl Elektros tinklų, magistralinių dujotiekių ir naftotiekių (produktotiekių), skirstomųjų dujotiekių, šilumos perdavimo tinklų apsaugos zonų, magistralinių dujotiekių vietovės klasių teritorijų planų rengimo (nerengiant teritorijų planavimo dokumento ar žemės valdos projekto) ir tvirtinimo tvarkos aprašo patvirtinimo“, 18 punktu ir atsižvelgdamas į AB „Panevėžio energija“ 2022 m. birželio 30 d. prašymą „Prašymas organizuoti plano patvirtinimą“:

1. T v i r t i n u Pasvalio miesto ir rajono šilumos perdavimo tinklų apsaugos zonų teritorijų pirmąjį planą (pridedama).

2. N u s t a t a u, kad šis įsakymas ir Pasvalio miesto ir rajono šilumos perdavimo tinklų apsaugos zonų teritorijų pirmasis planas skelbiami AB „Panevėžio energija“ interneto svetainėje www.pe.lt.

Energetikos ministras

Dainius Kreivys

PASVALIO MIESTO IR RAJONO ŠILUMOS PERDAVIMO TINKLŲ APSAUGOS ZONŲ TERITORIJŲ PIRMASIS PLANAS

AIŠKINAMASIS RAŠTAS

Plano iniciatorius ir rengėjas – AB „Panevėžio energija“, Senamiesčio g. 113, LT-35114 Panevėžys, tel. (8 45) 46 35 25, tel. (8 45) 501 065, el. paštas bendrove@pe.lt, el. paštas m.naslenaite@pe.lt, interneto svetainė <https://www.pe.lt/lt/>. Atsakingi asmenys – inžinierė Miglė Našlėnaitė, inžinierė Roma Urbutienė (PDV kvalifikacijos atestatas Nr. 29974).

1. Priežastys, kurios lėmė šio plano inicijavimą:

- 1.1. AB „Panevėžio energija“ (toliau – Bendrovė) vykdo LR Specialiųjų žemės naudojimo sąlygų įstatyme (toliau – SŽNS įstatymas) nurodytą ūkinę veiklą, t. y. gamina ir teikia šilumą, karštą vandenį ir elektros energiją, prižiūri šildymo ir karšto vandens sistemas.
- 1.2. Bendrovė įgyvendina SŽNS įstatymo 141 straipsnio 3 dalies ir Elektros tinklų, magistralinių dujotiekių ir naftotiekių (produktotiekių), skirstomųjų dujotiekių, šilumos perdavimo tinklų apsaugos zonų, magistralinių dujotiekių vietovės klasių teritorijų planų rengimo (nerengiant teritorijų planavimo dokumento ar žemės valdos projekto) ir tvirtinimo tvarkos aprašo (toliau – Tvarkos aprašas) ir kitų susijusių teisės aktų reikalavimus.

2. Informacija apie teritorijų planavimo dokumentą:

- 2.1. *Plano pavadinimas* – Pasvalio miesto ir rajono šilumos perdavimo tinklų apsaugos zonų teritorijų pirmasis planas (toliau – Planas).
- 2.2. *Plano tikslai* – įgyvendinti SŽNS įstatymo reikalavimus, kurie numato, kad jeigu iki SŽNS įstatymo įsigaliojimo dienos ūkinei ir (ar) kitokiai veiklai, dėl kurios turėjo būti nustatytos šiame SŽNS įstatyme nurodytos teritorijos, statybą leidžiantys dokumentai išduoti, projektai, kuriems įstatymų nustatytais atvejais tokie dokumentai neišduodami, suderinti ir ši veikla vykdoma, bet šiame SŽNS įstatyme nurodytos teritorijos nenustatytos ir neįrašytos į Nekilnojamojo turto kadastrą ir Nekilnojamojo turto registrą, jas nustato Vyriausybė ar Vyriausybės įgaliota institucija Vyriausybės ar Vyriausybės įgaliotos institucijos nustatyta tvarka tvirtinamuose planuose, žemėlapiuose ir (ar) schemose. Todėl yra rengiamas Pasvalio miesto ir rajono teritorijoje esančių šilumos perdavimo tinklų apsaugos zonų planas (nerengiant teritorijų planavimo dokumento ar žemės valdos projekto).

2.3. Plano rengimo uždaviniai:

- 2.3.1. nustatyti šilumos perdavimo tinklų apsaugai reikalingas teritorijas (apsaugos zonas), kuriose taikomos SŽNS įstatyme numatytos specialiosios žemės naudojimo sąlygos, jeigu iki šio SŽNS įstatymo įsigaliojimo dienos ūkinei ar kitokiai veiklai, dėl kurios turėjo būti nustatytos SŽNS įstatyme nurodytos teritorijos, statybą leidžiantys dokumentai išduoti,

projektai, kuriems įstatymų nustatytais atvejais tokie dokumentai neišduodami, suderinti ir ši veikla vykdoma, bet SŽNS įstatyme nurodytos teritorijos nenustatytos ir neįrašytos į Nekilnojamojo turto kadastrą ir Nekilnojamojo turto registrą;

- 2.3.2. įrašyti (įregistruoti) taikomas teritorijas į Nekilnojamojo turto kadastrą ir Nekilnojamojo turto registrą;
- 2.3.3. informuoti žemės sklypų savininkus ir kitus SŽNS įstatymo 11 straipsnio 2 dalyje nurodytus asmenis apie taikomas specialiąsias žemės naudojimo sąlygas ir prašymų dėl nuostolių atlyginimo pateikimo tvarką;
- 2.3.4. Planas parengtas asmenų, atitinkančių Tvarkos aprašo 5.1-5.2, 5.4 punktų nuostatas, laikantis Tvarkos apraše plano rengimui keliamų reikalavimų;
- 2.3.5. Bendrovė yra atsakingas už tinkamą apsaugos zonų nurodymą ir šių apsaugos zonų pažymėjimą plane.

3. Planas rengiamas vadovaujantis:

- 3.1. Lietuvos Respublikos specialiųjų žemės naudojimo sąlygų įstatymu;
- 3.2. Lietuvos Respublikos nekilnojamojo turto kadastro įstatymu;
- 3.3. Lietuvos Respublikos nekilnojamojo turto kadastro nuostatais (*toliau – Nekilnojamojo turto kadastro nuostatai*);
- 3.4. LR energetikos ministro 2020 m. spalio 13 d. įsakymu Nr. 1-339 patvirtintu Elektros tinklų, magistralinių dujotiekių ir naftotiekių (produktotiekių), skirstomųjų dujotiekių, šilumos perdavimo tinklų apsaugos zonų, magistralinių dujotiekių vietovės klasių teritorijų planų rengimo (nerengiant teritorijų planavimo dokumento ar žemės valdos projekto) ir tvirtinimo tvarkos aprašu;
- 3.5. LR žemės ūkio ministro 2019 m. gruodžio 16 d. įsakymu Nr. 3D-700 „Dėl Teritorijų, kuriose taikomos specialiosios žemės naudojimo sąlygos, erdvinių duomenų rinkinio specifikacijos patvirtinimo“ (*toliau – Specifikacija*);
- 3.6. kitais teisės aktų reikalavimais.

4. Duomenys apie teritorijas:

- 4.1. Pasvalio miesto ir rajono pirmojo plano teritorijoje, esančių šilumos perdavimo tinklų apsaugos zonų nustatymas.
- 4.2. Į Plano apimtis patenkančių Pasvalio miesto ir rajono šilumos perdavimo tinklų duomenys pateikti lentelėje:

Eil. Nr.	Nekilnojamojo turto daiktų (šilumos perdavimo tinklų) kiekis, vnt.	Šilumos perdavimo tinklų adresas
1.	28	Pasvalio r. sav., Pasvalio m.
2.	1	Pasvalio r. sav., Mikoliškio k.

3.	1	Pasvalio r. sav., Narteikių k.
4.	3	Pasvalio r. sav., Joniškėlio m.

5. Šilumos perdavimo tinklų apsaugos zonų teritorijų planų rengimas:

5.1. Remiantis Tvarcos aprašo 2 punkto nuostatomis, Planas rengiamas ir objektų apsaugos zonos jame nustatomos nerengiant teritorijų planavimo dokumento ar žemės valdos projekto, žemės savininkų ir/ar valstybinės bei savivaldybių žemės patikėtinių sutikimai neprivalomi.

5.2. Šilumos perdavimo tinklams apsaugos zonos dydis nustatytas vadovaujantis SŽNS įstatymu, pagal AB „Panevėžio energija“ turimus šilumos perdavimo tinklų kadastro duomenimis, kurie yra registruoti Nekilnojamojo turto kadastre.

5.3. Plane nustatomos šilumos perdavimo tinklų apsaugos zonos pagal SŽNS įstatyme nustatytus dydžius:

5.4. *Pagal SŽNS įstatymo 48 straipsnį šilumos perdavimo tinklų apsaugos zonų dydis:*

5.4.1. Antžeminių šilumos perdavimo tinklų vamzdynų ir požeminių šilumos bei karšto vandens perdavimo tinklų vamzdynų apsaugos zona – išilgai antžeminio šilumos perdavimo tinklų vamzdyno ar požeminių šilumos bei karšto vandens perdavimo tinklų vamzdyno esanti žemės juosta, kurios ribos yra po 5 metrus į abi puses nuo kanalo (arba vamzdyno, jeigu vamzdynas paklotas bekanaliu būdu) išorinių ribų ir žemė po šia juosta.

5.4.2. Šiluminių kamerų, sklendžių priežiūros statinių, drenažo šulinių, termofikacinio vandens bei drenažo siurblių, grupinių šilumos punktų apsaugos zona – 5 metrų pločio žemės juosta aplink šių įrenginių ir (ar) statinių išorines ribas ir žemė po šia juosta.

5.4.3. Išilgai požeminių šilumos bei karšto vandens perdavimo tinklų vamzdynų paklotų drenažo vamzdžių, telesignalizacijos kabelių bei jiems priklausančių įrenginių apsaugos zona – išilgai šių priklausinių esanti žemės juosta, kurios ribos yra po 5 metrus į abi puses nuo šių inžinerinių tinklų ir įrenginių išorinių ribų bei žemė po šia juosta.

5.5. *Pagal SŽNS įstatymo 49 straipsnį šilumos perdavimo tinklų apsaugos zonose draudžiama:*

1) pilti druskas (išskyrus atvejus, kai druska barstomi keliai), chemines medžiagas, kurios gali pakenkti šilumos perdavimo tinklams ar jų dalims, atliekas;

2) gadinti, užtvirti ar užversti kelius, skirtus privažiuoti prie šilumos perdavimo tinklų;

3) 2 metrų atstumu į abi puses nuo tinklo kanalo (vamzdyno, drenažo) išorinių ribų sodinti ir auginti želdinius (išskyrus žolinius augalus). Likusioje šilumos perdavimo tinklų apsaugos zonoje sodinant ir (ar) auginant želdinius, šiems darbams vykdyti turi būti gautas šilumos perdavimo tinklų savininko ar valdytojo pritarimas šio straipsnio 2 dalyje nurodyta tvarka.

5.6. Šilumos perdavimo tinklų apsaugos zonose, Statybos įstatyme, Teritorijų planavimo įstatyme ar energetikos ministro nustatyta tvarka negavus šių šilumos perdavimo tinklų savininko ar valdytojo pritarimo (derinimo) projektui ar numatomi veiksmai, draudžiama:

- 1) statyti, rekonstruoti, griauti statinius ir įrengti, išardyti įrenginius;
- 2) keisti žemės paviršiaus altitudes (kasti gruntą arba užpilti papildomą grunto sluoksnį);
- 3) dirbti smūginiais ir (ar) vibraciją sukeliančiais mechanizmais, vykdyti grunto sprogdinimo darbus;
- 4) vykdyti žemės darbus ar požeminius darbus didesniame kaip 0,3 metro gylyje;
- 5) statyti ir (ar) įrengti sporto, žaidimų aikšteles, stadionus, turgavietes, lauko teatrus, pramogų zonas ir kitus viešam susibūrimui skirtus inžinerinius statinius ir įrenginius, degalines, pavojingų medžiagų talpyklas, saugyklas ir sąvartynus, motorinių transporto priemonių ir (ar) mechanizmų sustojimo vietas, stovėjimo ir saugojimo aikšteles;
- 6) sandėliuoti bet kokias medžiagas, išskyrus medžiagas, skirtas šilumos perdavimo tinklų ir jų technologinių priklausinių statybos ir remonto darbams;
- 7) vykdyti tiesioginius žemės gelmių geologinius tyrimus ir kitus darbus, susijusius su gręžinių įrengimu ir grunto (išskyrus dirvą) bandinių ėmimu;
- 8) tiesti kitus inžinerinius tinklus.

5.6.1. Šilumos perdavimo tinklų savininkas ar valdytojas nepritaria projektui ar numatomi veiksmai, jeigu šio straipsnio 2 dalyje nurodyti darbai pažeis šilumos perdavimo tinklų techninės saugos reikalavimus ir (ar) kels pavojų aplinkai, žmonių turtui, jų gyvybei ar sveikatai.

5.7. Rengiant Planą atlikta žemės sklypų, kurie patenka į šilumos perdavimo tinklų apsaugos zonas, Nekilnojamojo turto registre ir Nekilnojamojo turto kadastro duomenų analizė, surinkta informacija apie valstybės žemės plotus, kuriuose žemės sklypai nesuformuoti ir kurie patenka į minėtas šilumos perdavimo tinklų apsaugos zonas. Po Plano patvirtinimo pasikeitus Nekilnojamojo turto registre ir Nekilnojamojo turto kadastre įregistruotiems žemės sklypams ar į atskirus žemės sklypus nesuformuotos žemės duomenims, visais atvejais (įskaitant, bet neapsiribojant: pertvarkius teritorijas, suformavus naujus žemės sklypus ar patikslinus žemės sklypų ribas) galioja Plano sprendiniai. Atliekant konkretaus žemės sklypo (-ų) kadastrinius matavimus, kurių metu nustatomos ar tikslinamos sklypo (-ų) ribos, Planu nustatytų šilumos perdavimo tinklų apsaugos zonų plotai, patenkantys į tokio sklypo ribas, turi būti perskaičiuoti vadovaujantis Nekilnojamojo turto kadastro nuostatų 12 punktu, nekilnojamųjų daiktų kadastro duomenis nustato ar tikslina Lietuvos Respublikos nekilnojamojo turto kadastro įstatyme nurodyti asmenys, t. y. matininkas.

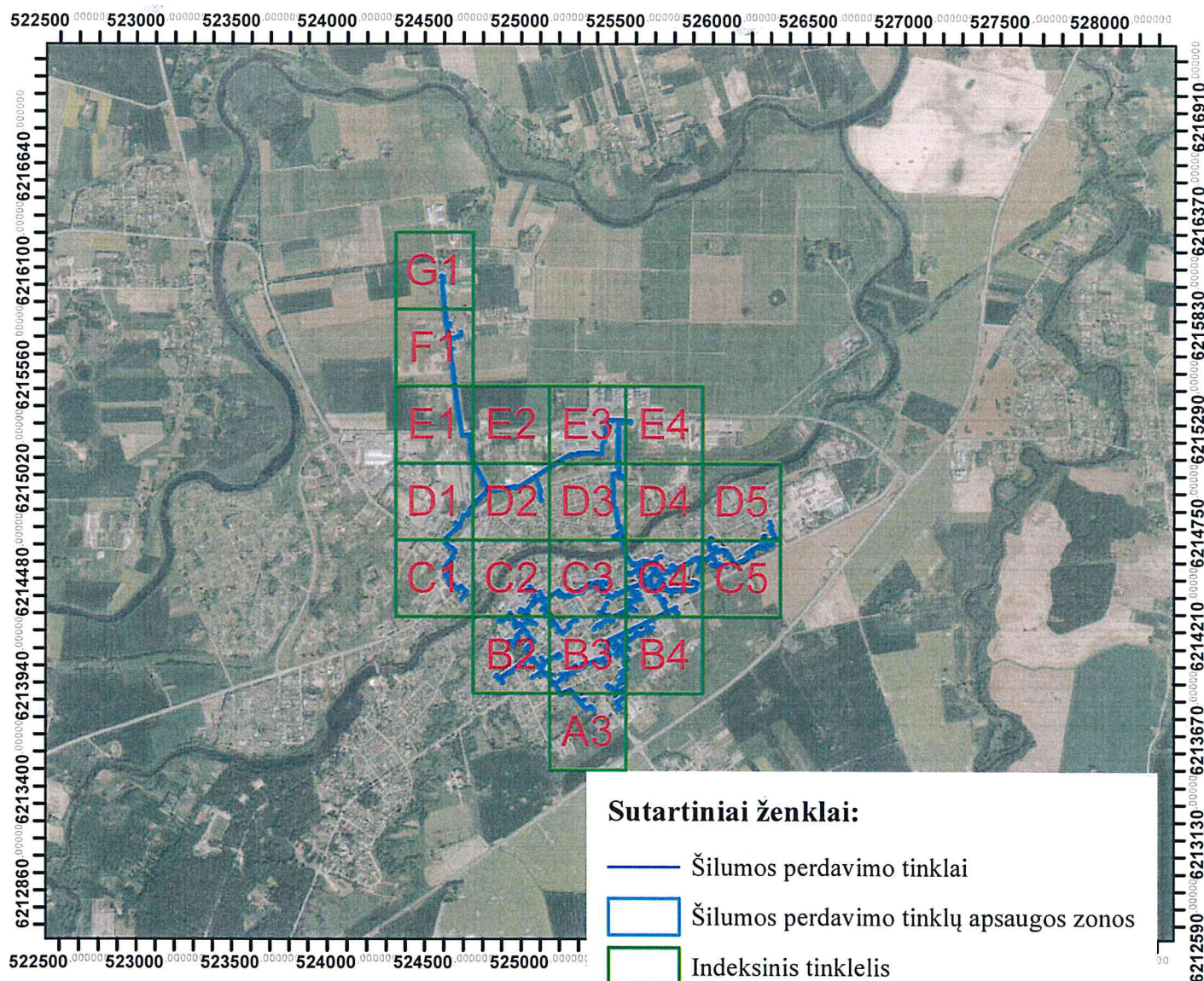
5.8. Šilumos perdavimo tinklų apsaugos zonų planų viešinimo ir tvirtinimo procedūros atliekamos Vadovaujantis Tvarkos aprašo trečiojo skirsnio nuostatomis. Plano iniciatorius per 10

darbo dienų nuo Plano patvirtinimo dienos Nekilnojamojo turto kadastro ir Nekilnojamojo turto registro tvarkytojui Nekilnojamojo turto kadastro įstatymo ir Lietuvos Respublikos nekilnojamojo turto registro įstatymo nustatyta tvarka pateikia pranešimą apie naujai nustatytas ir (ar) pasikeitusias šilumos perdavimo tinklų apsaugos zonas kartu su Nekilnojamojo turto kadastro nuostatuose, nurodytais Plane nustatytų šilumos perdavimo tinklų apsaugos zonų erdviniais duomenimis ir į jas patenkančių arba nebepatenkančių (kai pasikeitė ar buvo panaikinta anksčiau nustatyta ta pati šilumos perdavimo tinklų apsaugos zona) Nekilnojamojo turto registre įregistruotų žemės sklypų unikaliais numeriais ir kitais Nekilnojamojo turto kadastro nuostatuose nurodytais dokumentais. Pranešimo pagrindu Nekilnojamojo turto kadastro ir Nekilnojamojo turto registro tvarkytojas žemės sklypų registrų išrašuose padarys atitinkamas žymas apie naujai nustatytas, pasikeitusias specialiąsias žemės naudojimo sąlygas (šilumos perdavimo tinklų apsaugos zonas).

5.9. Plano iniciatorius per 15 darbo dienų nuo Plano patvirtinimo dienos registruotu laišku informuos suinteresuotus asmenis vadovaujantis Tvarkos aprašo trečiojo skirsnio 21 punktu.

5.10. Žemės sklypų, patenkančių į Pasvalio miesto ir rajono šilumos perdavimo tinklų apsaugos zonų teritorijų pirmąjį planą, sąrašas pateikiamas Priede.

**Pasvalio miesto ir rajono šilumos perdavimo tinklų apsaugos zonų teritorijų pirmasis planas
(Pasvalio m.)
M 1:15000**

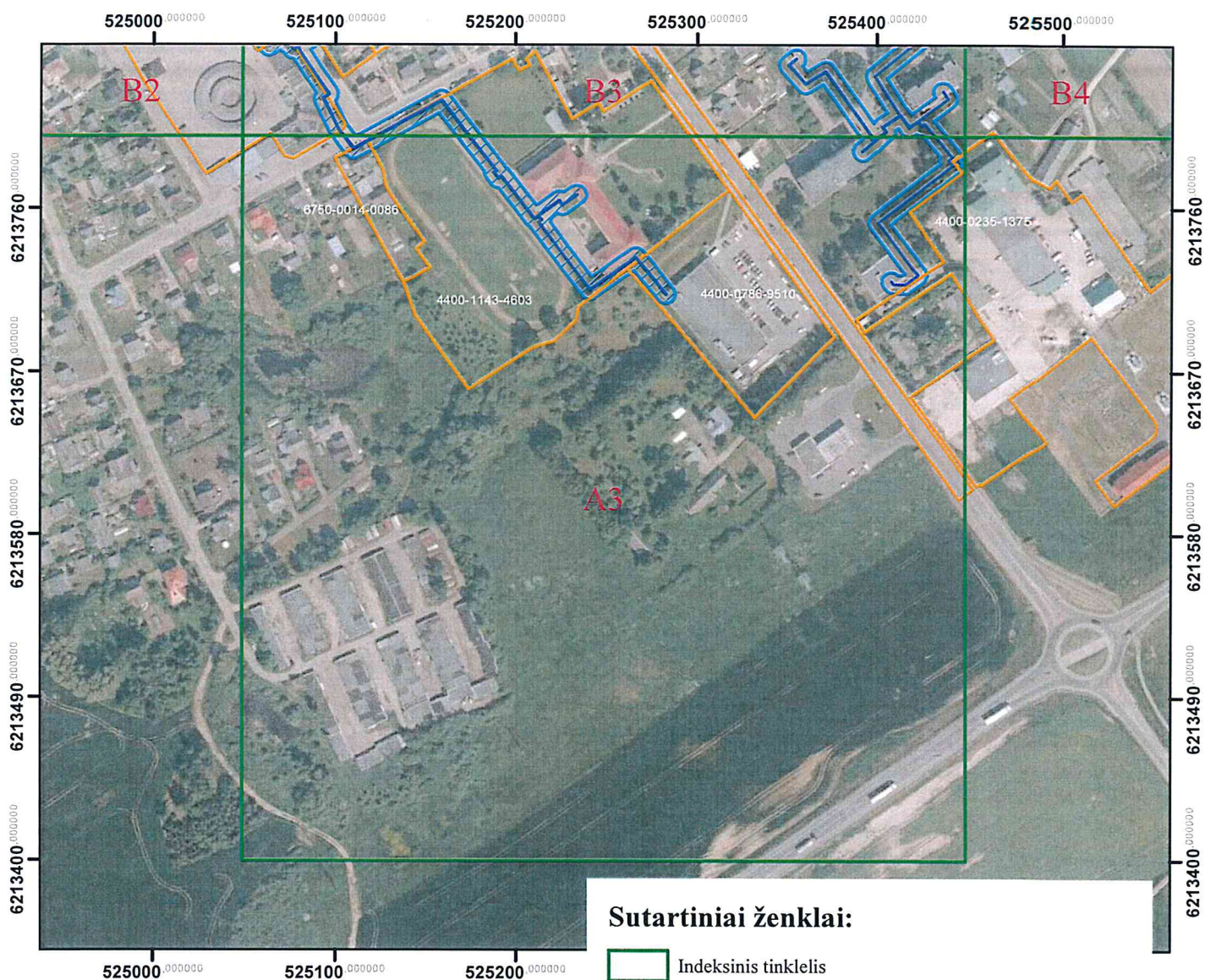


· Kartografinis pagrindas: ORT10LT, 2018. © Nacionalinė žemės tarnyba
prie Žemės ūkio ministerijos

· VĮ Registrų centras žemės sklypų ribos, 2022

	AB „Panevėžio energija“			
	Įm. kodas 147248313, adresas: Senamiesčio g. 113, Panevėžys, el.p.bendrove@pe.lt, tel.: 8 (45) 46 35 25			
Pareigos	Kvalifikacijos Nr.	Parašas	Vardas, pavardė	Data
Inžinierė	29974		Roma Urbutienė	2022-06-23
Inžinierė			Miglė Našlėnaitė	2022-06-23

**Pasvalio miesto ir rajono šilumos perdavimo tinklų apsaugos zonų teritorijų pirmasis planas
(Pasvalio m.)
M 1:3000**



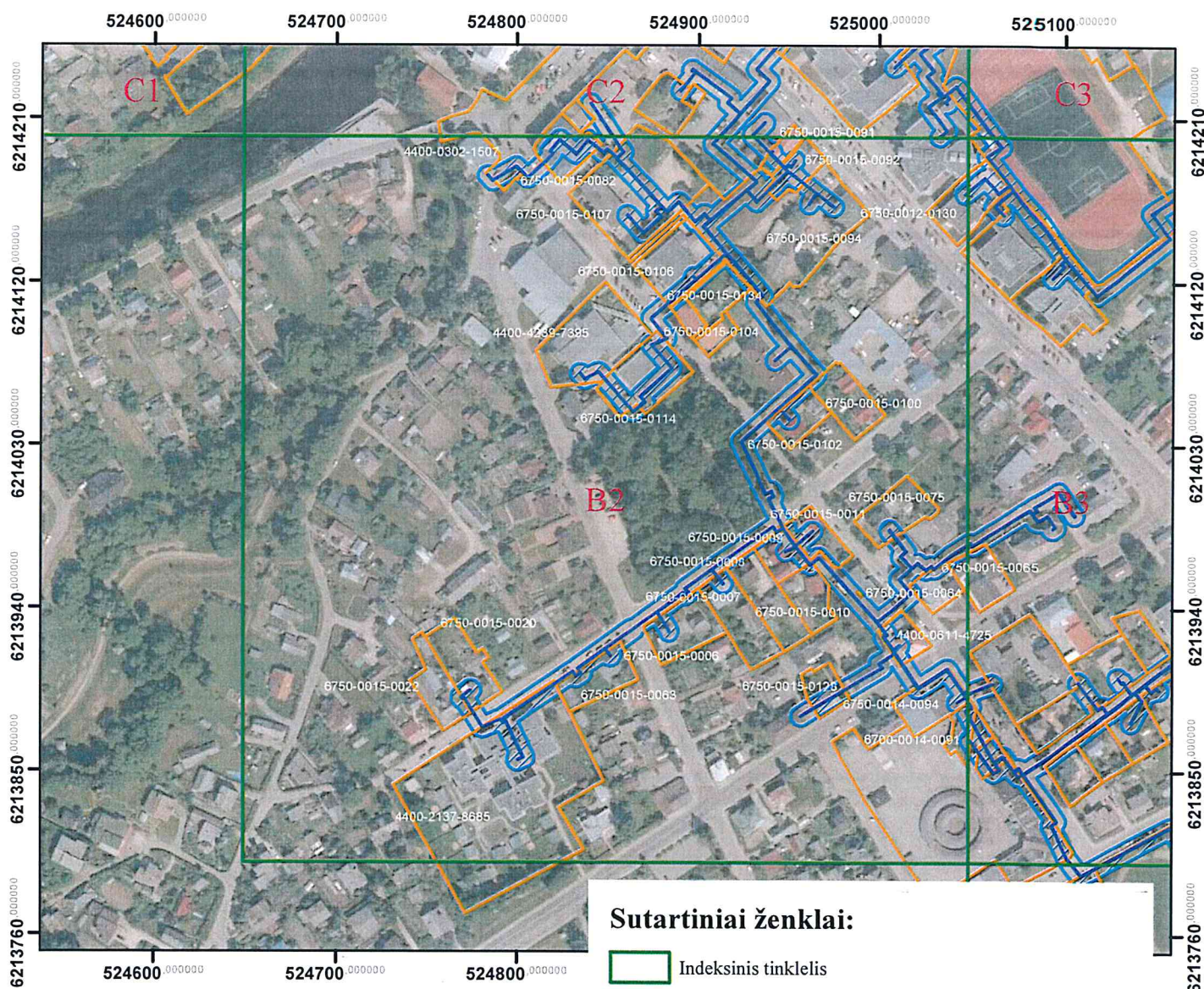
· Kartografinis pagrindas: ORT10LT, 2018. © Nacionalinė žemės tarnyba
prie Žemės ūkio ministerijos
· VĮ Registrų centras žemės sklypų ribos, 2022

Sutartiniai ženklai:

- Indeksinis tinklelis
- Šilumos perdavimo tinklai
- Šilumos perdavimo tinklų apsaugos zonos
- Šilumos perdavimo tinklų apsaugos zonos sklypuose
- Žemės sklypų ribos

	AB „Panevėžio energija“ Įm. kodas 147248313, adresas: Senamiesčio g. 113, Panevėžys, el.p.bendrove@pe.lt, tel.: 8 (45) 46 35 25			
Pareigos	Kvalifikacijos Nr.	Parašas	Vardas, pavardė	Data
Inžinierė	29974		Roma Urbutienė	2022-06-23
Inžinierė			Miglė Našlėnaitė	2022-06-23


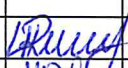

**Pasvalio miesto ir rajono šilumos perdavimo tinklų apsaugos zonų teritorijų pirmasis planas
(Pasvalio m.)
M 1:3000**



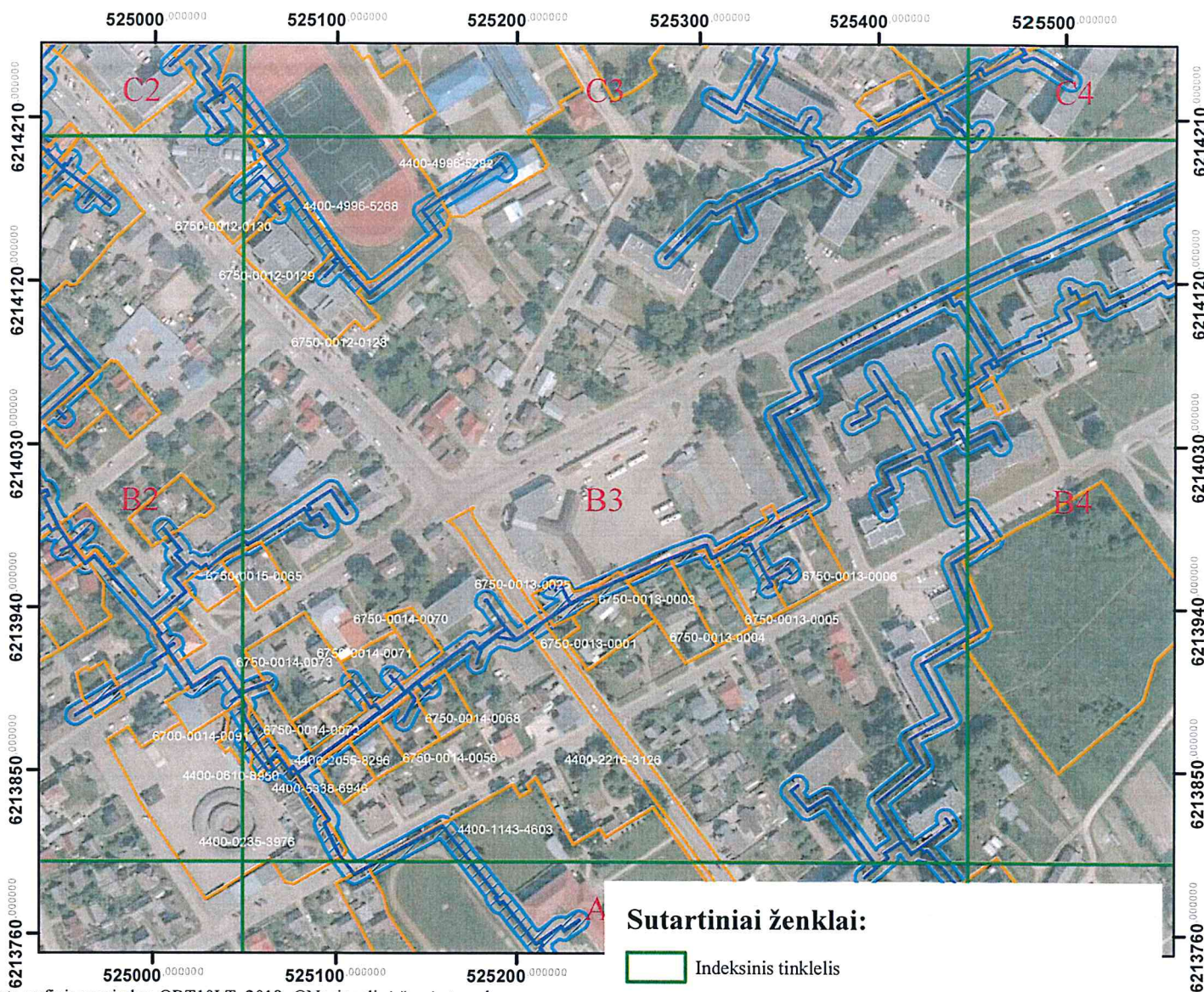
Sutartiniai ženklai:

- Indeksinis tinklelis
- Šilumos perdavimo tinklai
- Šilumos perdavimo tinklų apsaugos zonos
- Šilumos perdavimo tinklų apsaugos zonos sklypuose
- Žemės sklypų ribos

· Kartografinis pagrindas: ORT10LT, 2018. © Nacionalinė žemės tarnyba
prie Žemės ūkio ministerijos
· VĮ Registrų centras žemės sklypų ribos, 2022

	AB „Panevėžio energija“			
	Įm. kodas 147248313, adresas: Senamiesčio g. 113, Panevėžys, el.p.bendrove@pe.lt, tel.: 8 (45) 46 35 25			
Pareigos	Kvalifikacijos Nr.	Parašas	Vardas, pavardė	Data
Inžinierė	29974		Roma Urbutienė	2022-06-23
Inžinierė			Miglė Našlėnaitė	2022-06-23

**Pasvalio miesto ir rajono šilumos perdavimo tinklų apsaugos zonų teritorijų pirmasis planas
(Pasvalio m.)
M 1:3000**



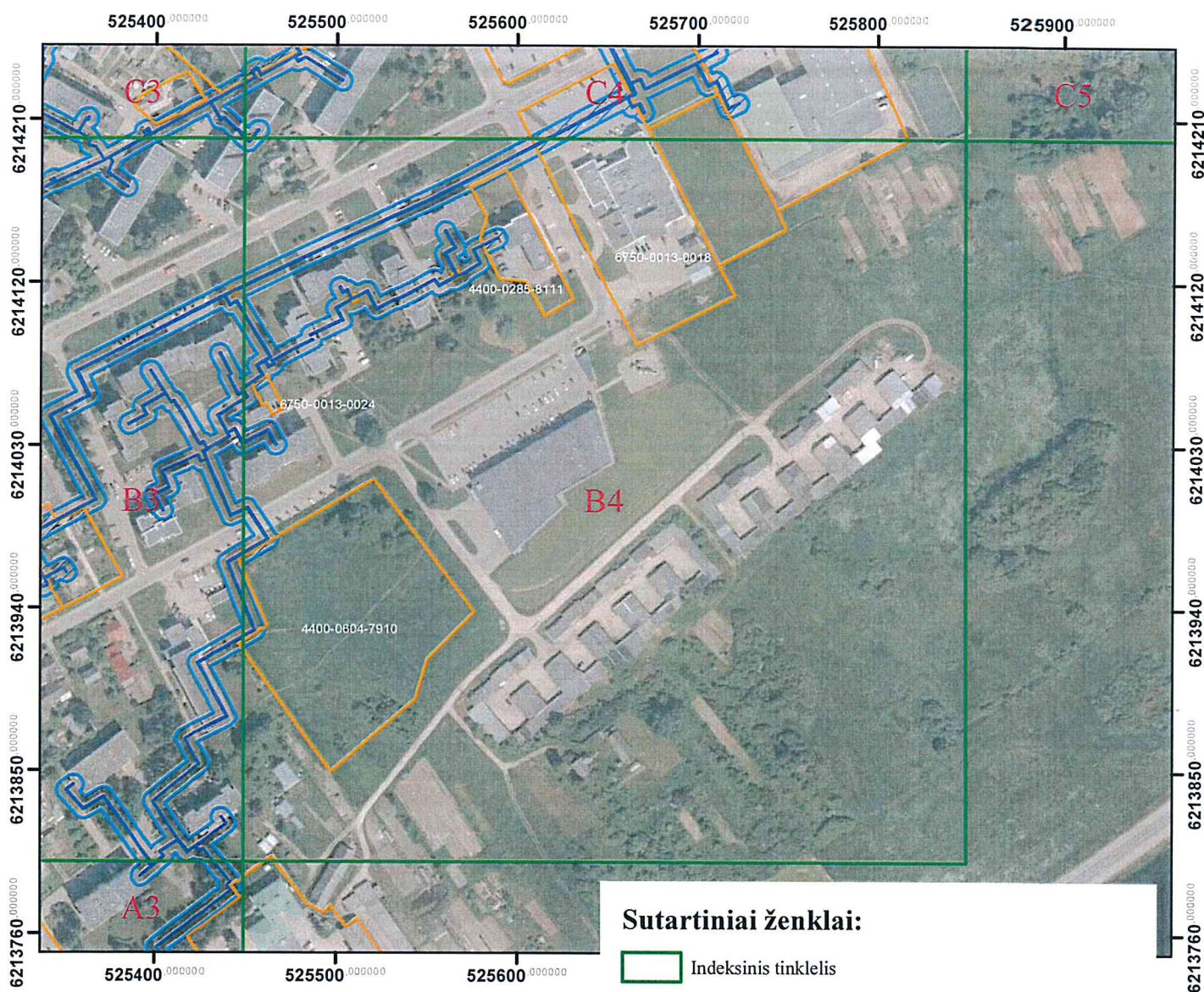
Sutartiniai ženklai:

- Indeksinis tinklelis
- Šilumos perdavimo tinklai
- Šilumos perdavimo tinklų apsaugos zonos
- Šilumos perdavimo tinklų apsaugos zonos sklypuose
- Žemės sklypų ribos

·Kartografinis pagrindas: ORT10LT, 2018. ©Nacionalinė žemės tarnyba
prie Žemės ūkio ministerijos
· VĮ Registrų centras žemės sklypų ribos, 2022

	AB „Panevėžio energija“ Įm. kodas 147248313, adresas: Senamiesčio g. 113, Panevėžys, el.p.bendrove@pe.lt, tel.: 8 (45) 46 35 25			
Pareigos	Kvalifikacijos Nr.	Parašas	Vardas, pavardė	Data
Inžinierė	29974		Roma Urbutienė	2022-06-23
Inžinierė			Miglė Našlėnaitė	2022-06-23


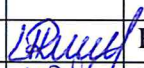

**Pasvalio miesto ir rajono šilumos perdavimo tinklų apsaugos zonų teritorijų pirmasis planas
(Pasvalio m.)
M 1:3000**



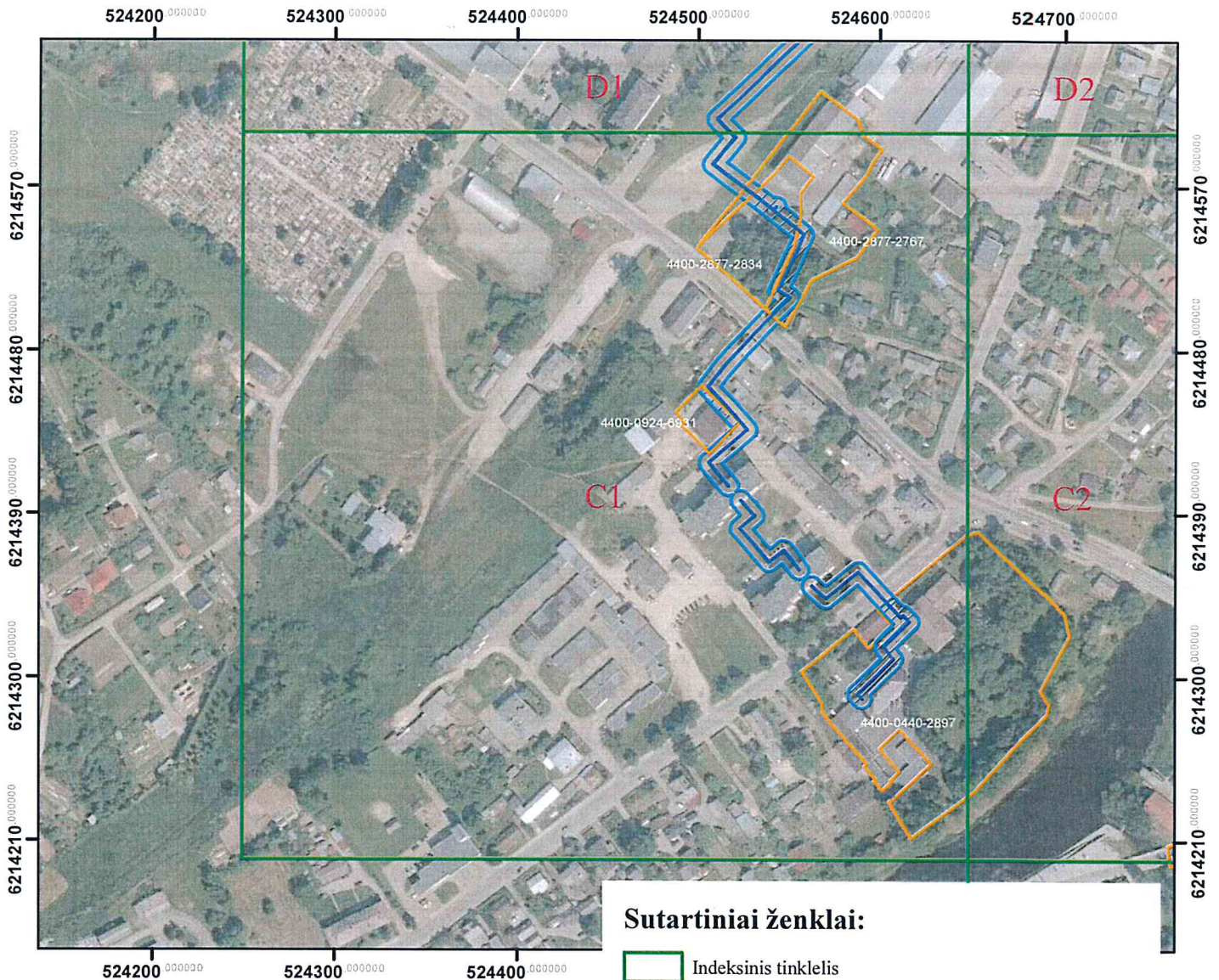
· Kartografinis pagrindas: ORT10LT, 2018. © Nacionalinė žemės tarnyba
prie Žemės ūkio ministerijos
· VĮ Registrų centras žemės sklypų ribos, 2022

Sutartiniai ženklai:

- Indeksinis tinklelis
- Šilumos perdavimo tinklai
- Šilumos perdavimo tinklų apsaugos zonos
- Šilumos perdavimo tinklų apsaugos zonos sklypuose
- Žemės sklypų ribos

		AB „Panevėžio energija“ Įm. kodas 147248313, adresas: Senamiesčio g. 113, Panevėžys, el.p.bendrove@pe.lt, tel.: 8 (45) 46 35 25		
Pareigos	Kvalifikacijos Nr.	Parašas	Vardas, pavardė	Data
Inžinierė	29974		Roma Urbutienė	2022-06-23
Inžinierė			Miglė Našlėnaitė	2022-06-23

**Pasvalio miesto ir rajono šilumos perdavimo tinklų apsaugos zonų teritorijų pirmasis planas
(Pasvalio m.)
M 1:3000**



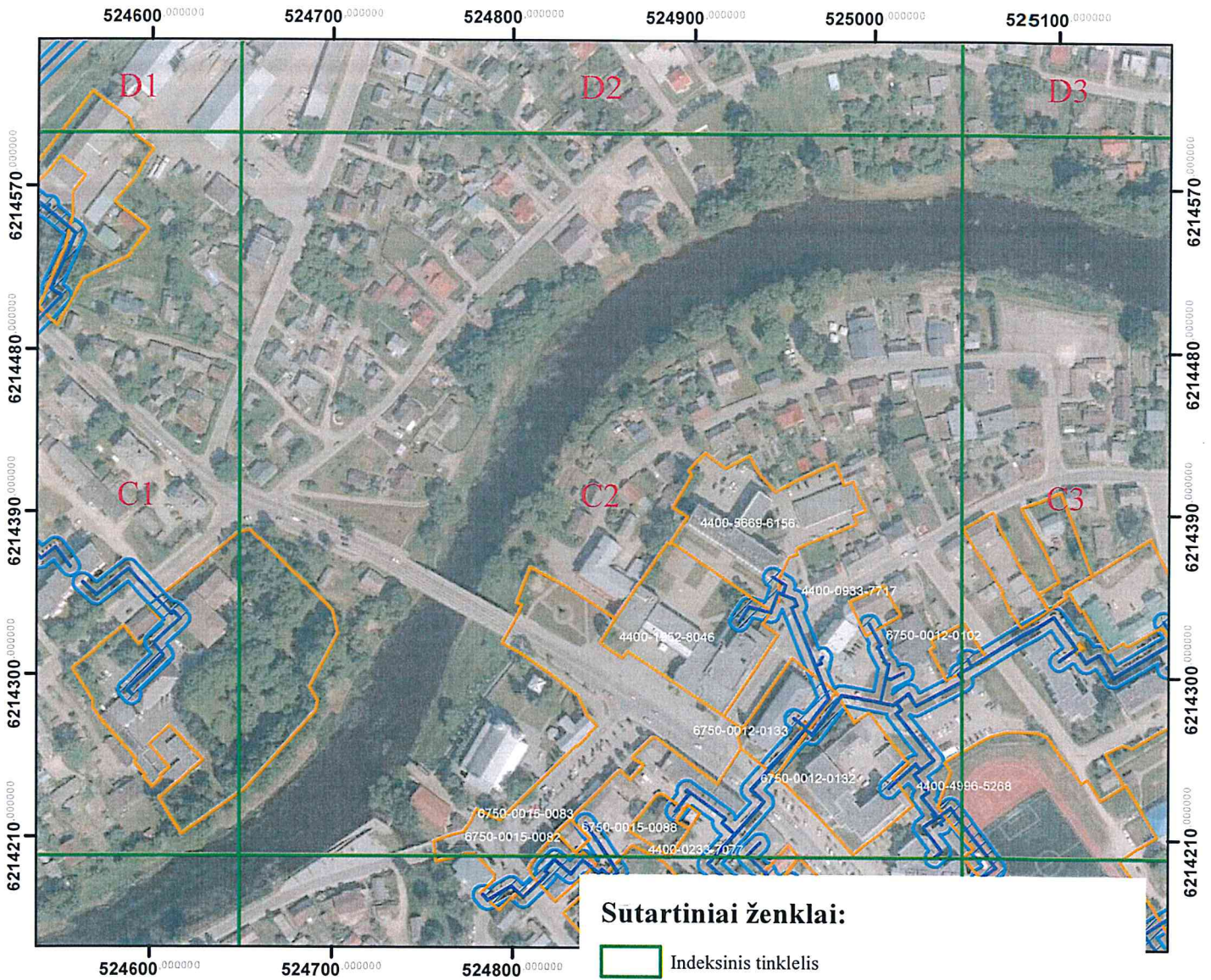
Sutartiniai ženklai:

- Indeksinis tinklelis
- Šilumos perdavimo tinklai
- Šilumos perdavimo tinklų apsaugos zonos
- Šilumos perdavimo tinklų apsaugos zonos sklypuose
- Žemės sklypų ribos

· Kartografinis pagrindas: ORT10LT, 2018. © Nacionalinė žemės tarnyba
prie Žemės ūkio ministerijos
· VĮ Registrų centras žemės sklypų ribos, 2022

	AB „Panevėžio energija“			
	Įm. kodas 147248313, adresas: Senamiesčio g. 113, Panevėžys, el.p.bendrove@pe.lt, tel.: 8 (45) 46 35 25			
Pareigos	Kvalifikacijos Nr.	Parašas	Vardas, pavardė	Data
Inžinierė	29974		Roma Urbutienė	2022-06-23
Inžinierė			Miglė Našlėnaitė	2022-06-23

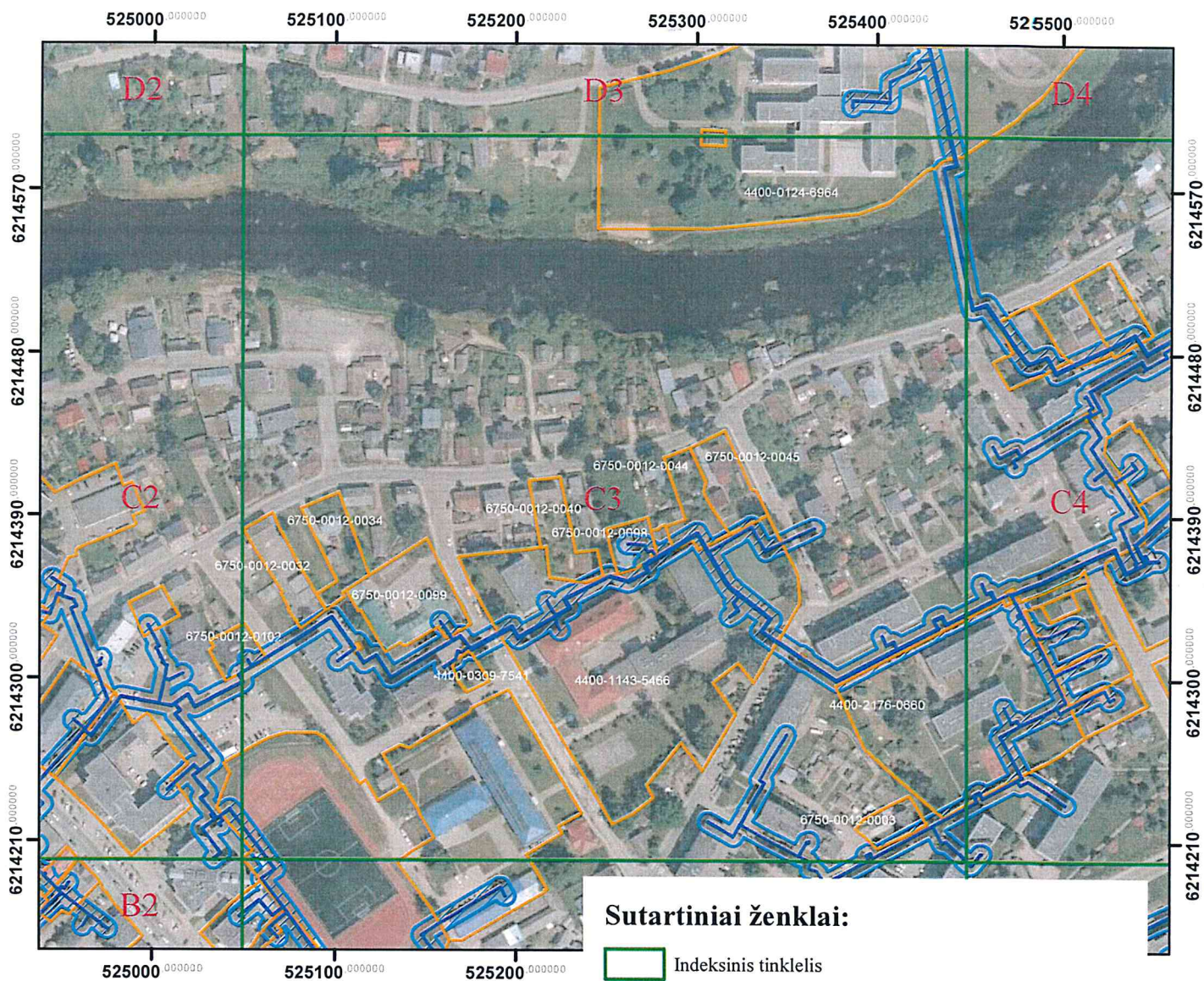
**Pasvalio miesto ir rajono šilumos perdavimo tinklų apsaugos zonų teritorijų pirmasis planas
(Pasvalio m.)
M 1:3000**



· Kartografinis pagrindas: ORT10LT, 2018. © Nacionalinė žemės tarnyba
 prie Žemės ūkio ministerijos
 · VĮ Registrų centras žemės sklypų ribos, 2022

	AB „Panevėžio energija“			
	Įm. kodas 147248313, adresas: Senamiesčio g. 113, Panevėžys, el.p.bendrove@pe.lt, tel.: 8 (45) 46 35 25			
Pareigos	Kvalifikacijos Nr.	Parašas	Vardas, pavardė	Data
Inžinierė	29974		Roma Urbutienė	2022-06-23
Inžinierė			Miglė Našlėnaitė	2022-06-23

**Pasvalio miesto ir rajono šilumos perdavimo tinklų apsaugos zonų teritorijų pirmasis planas
(Pasvalio m.)
M 1:3000**



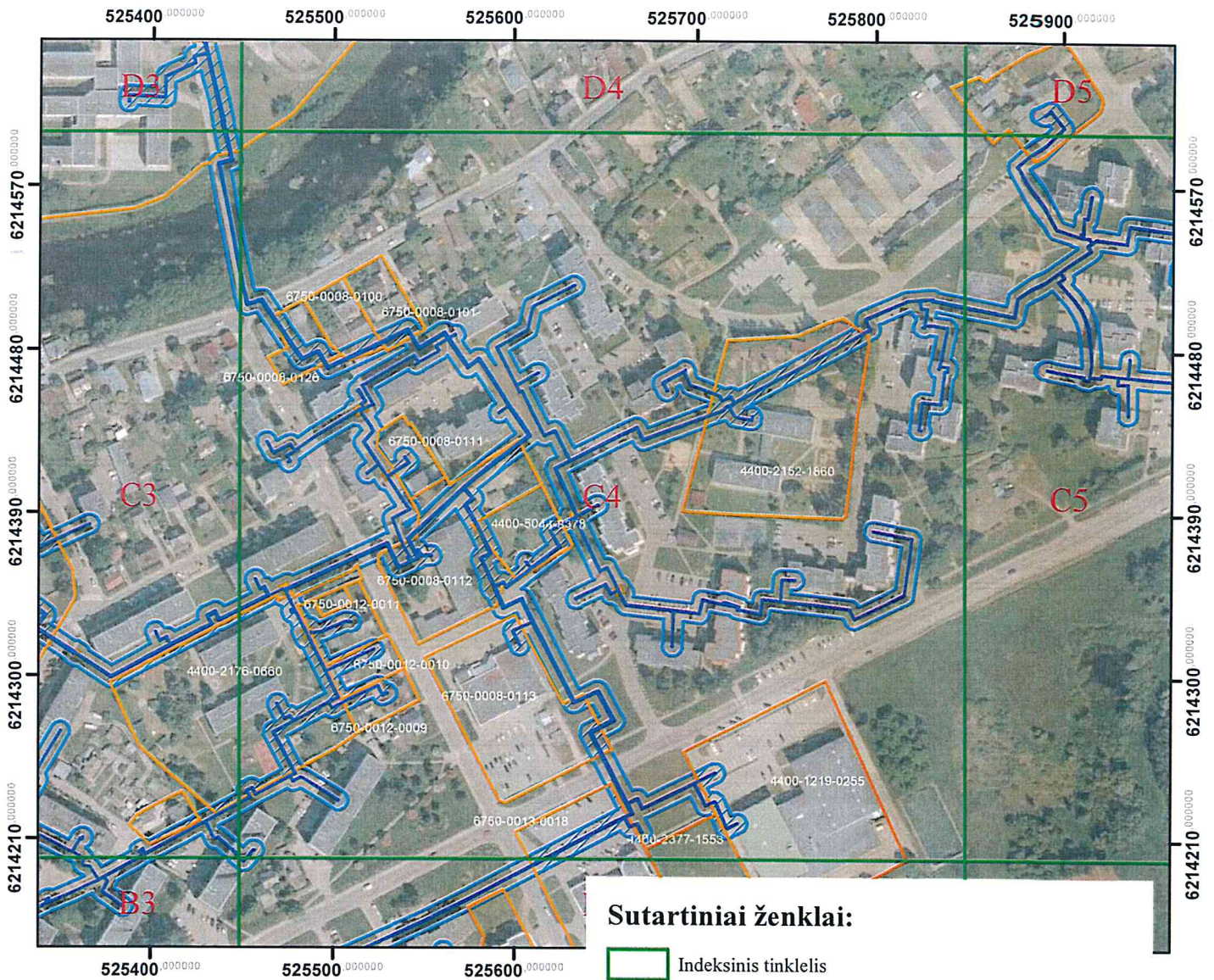
· Kartografinis pagrindas: ORT10LT, 2018. © Nacionalinė žemės tarnyba
prie Žemės ūkio ministerijos
· VĮ Registrų centras žemės sklypų ribos, 2022

Sutartiniai ženklai:

- Indeksinis tinklelis
- Šilumos perdavimo tinklai
- Šilumos perdavimo tinklų apsaugos zonos
- Šilumos perdavimo tinklų apsaugos zonos sklypuose
- Žemės sklypų ribos

	AB „Panevėžio energija“ Įm. kodas 147248313, adresas: Senamiesčio g. 113, Panevėžys, el.p.bendrove@pe.lt, tel.: 8 (45) 46 35 25			
	Pareigos	Kvalifikacijos Nr.	Parašas	Vardas, pavardė
	29974		Roma Urbutienė	2022-06-23
			Miglė Našlėnaitė	2022-06-23




**Pasvalio miesto ir rajono šilumos perdavimo tinklų apsaugos zonų teritorijų pirmasis planas
(Pasvalio m.)
M 1:3000**



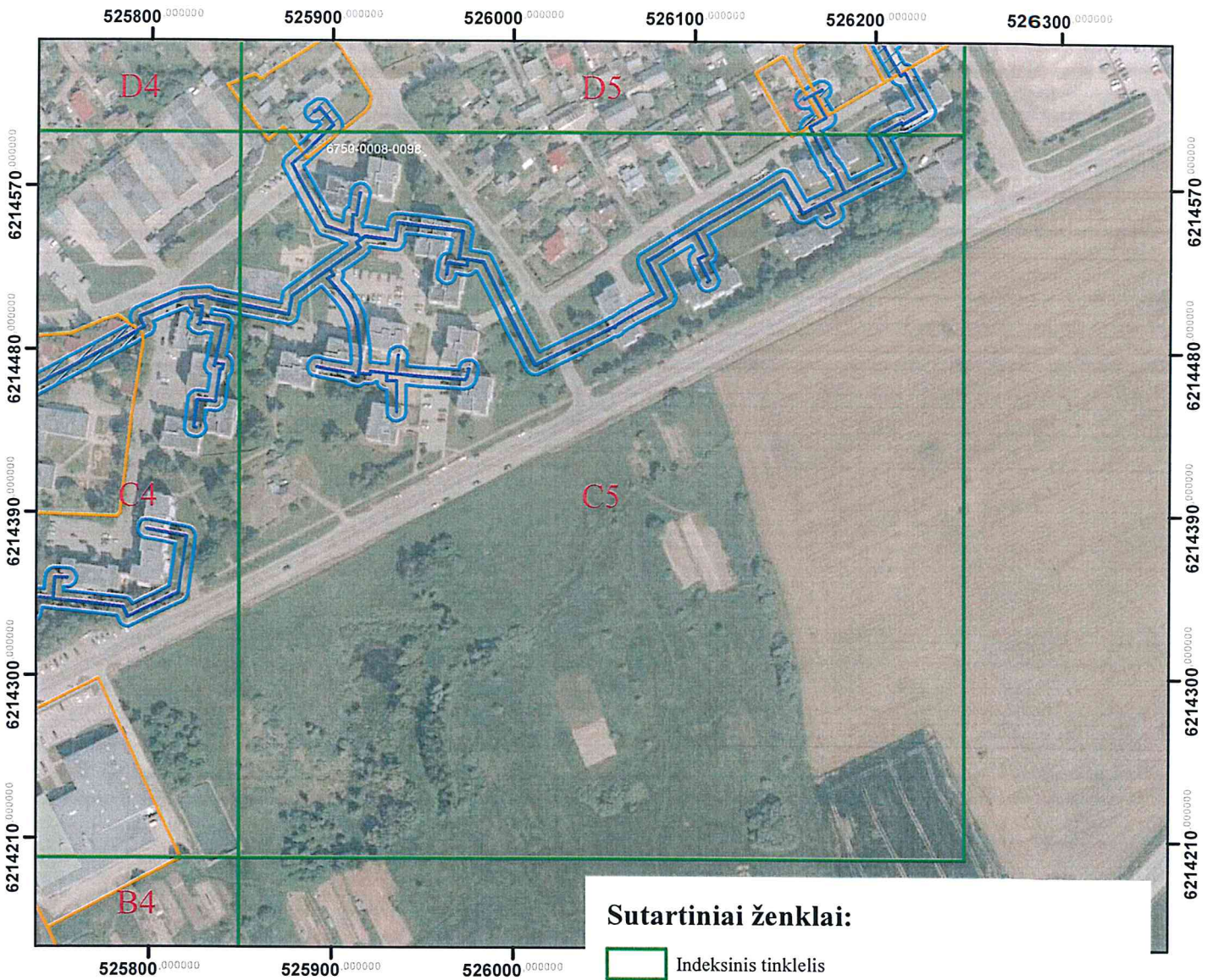
Sutartiniai ženklai:

- Indeksinis tinklelis
- Šilumos perdavimo tinklai
- Šilumos perdavimo tinklų apsaugos zonos
- Šilumos perdavimo tinklų apsaugos zonos sklypuose
- Žemės sklypų ribos

· Kartografinis pagrindas: ORT10LT, 2018. © Nacionalinė žemės tarnyba
prie Žemės ūkio ministerijos
· VĮ Registrų centras žemės sklypų ribos, 2022






	AB „Panevėžio energija“			
	Įm. kodas 147248313, adresas: Senamiesčio g. 113, Panevėžys, el.p.bendrove@pe.lt, tel.: 8 (45) 46 35 25			
Pareigos	Kvalifikacijos Nr.	Parašas	Vardas, pavardė	Data
Inžinierė	29974		Roma Urbutienė	2022-06-23
Inžinierė			Miglė Našlėnaitė	2022-06-23


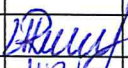
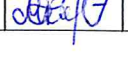
Pasvalio miesto ir rajono šilumos perdavimo tinklų apsaugos zonų teritorijų pirmasis planas
(Pasvalio m.)
M 1:3000



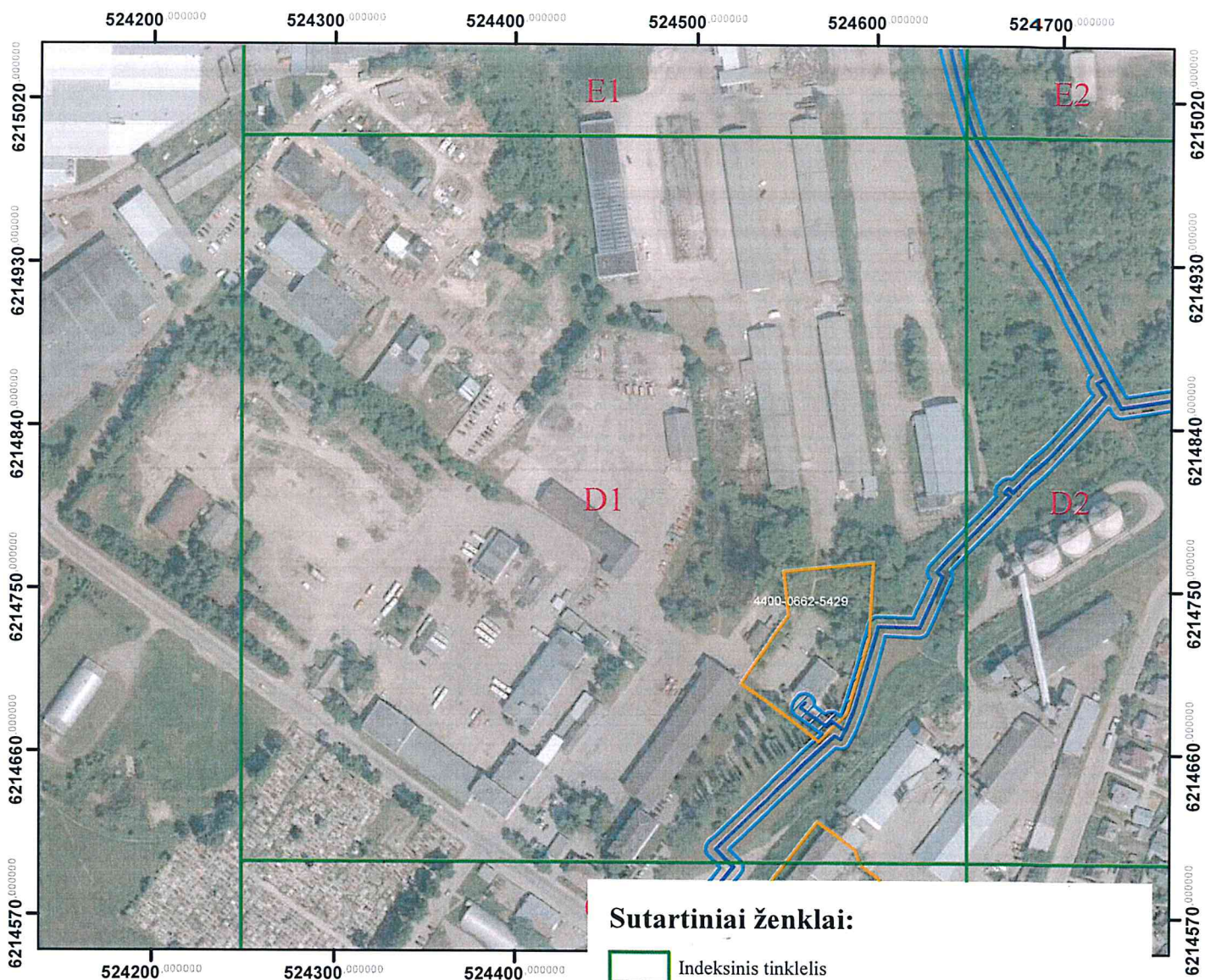
·Kartografinis pagrindas: ORT10LT, 2018. ©Nacionalinė žemės tarnyba
prie Žemės ūkio ministerijos
· VĮ Registrų centras žemės sklypų ribos, 2022

Sutartiniai ženklai:

-  Indeksinis tinklelis
-  Šilumos perdavimo tinklai
-  Šilumos perdavimo tinklų apsaugos zonos
-  Šilumos perdavimo tinklų apsaugos zonos sklypuose
-  Žemės sklypų ribos

	AB „Panevėžio energija“ Įm. kodas 147248313, adresas: Senamiesčio g. 113, Panevėžys, el.p.bendrove@pe.lt, tel.: 8 (45) 46 35 25			
	Pareigos	Kvalifikacijos Nr.	Parašas	Vardas, pavardė
Inžinierė	29974		Roma Urbutienė	2022-06-23
Inžinierė			Miglė Našlėnaitė	2022-06-23

**Pasvalio miesto ir rajono šilumos perdavimo tinklų apsaugos zonų teritorijų pirmasis planas
(Pasvalio m.)
M 1:3000**



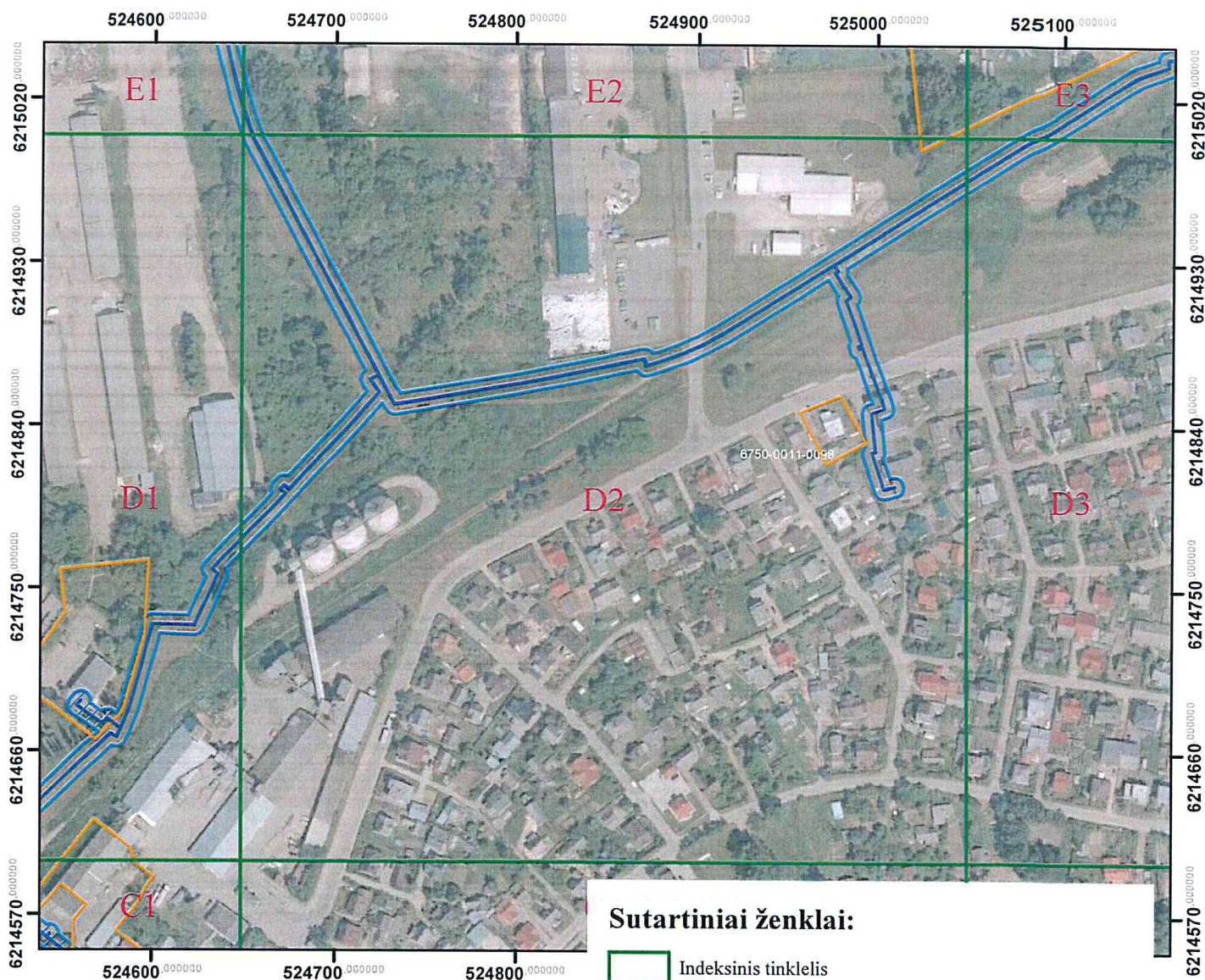
· Kartografinis pagrindas: ORT10LT, 2018. © Nacionalinė žemės tarnyba
prie Žemės ūkio ministerijos
· VĮ Registrų centras žemės sklypų ribos, 2022

Sutartiniai ženklai:

- Indeksinis tinklelis
- Šilumos perdavimo tinklai
- Šilumos perdavimo tinklų apsaugos zonos
- Šilumos perdavimo tinklų apsaugos zonos sklypuose
- Žemės sklypų ribos

		AB „Panevėžio energija“		
		Įm. kodas 147248313, adresas: Senamiesčio g. 113, Panevėžys, el.p.bendrove@pe.lt, tel.: 8 (45) 46 35 25		
Pareigos	Kvalifikacijos Nr.	Parašas	Vardas, pavardė	Data
Inžinierė	29974		Roma Urbutienė	2022-06-23
Inžinierė			Miglė Našlėnaitė	2022-06-23

**Pasvalio miesto ir rajono šilumos perdavimo tinklų apsaugos zonų teritorijų pirmasis planas
(Pasvalio m.)
M 1:3000**



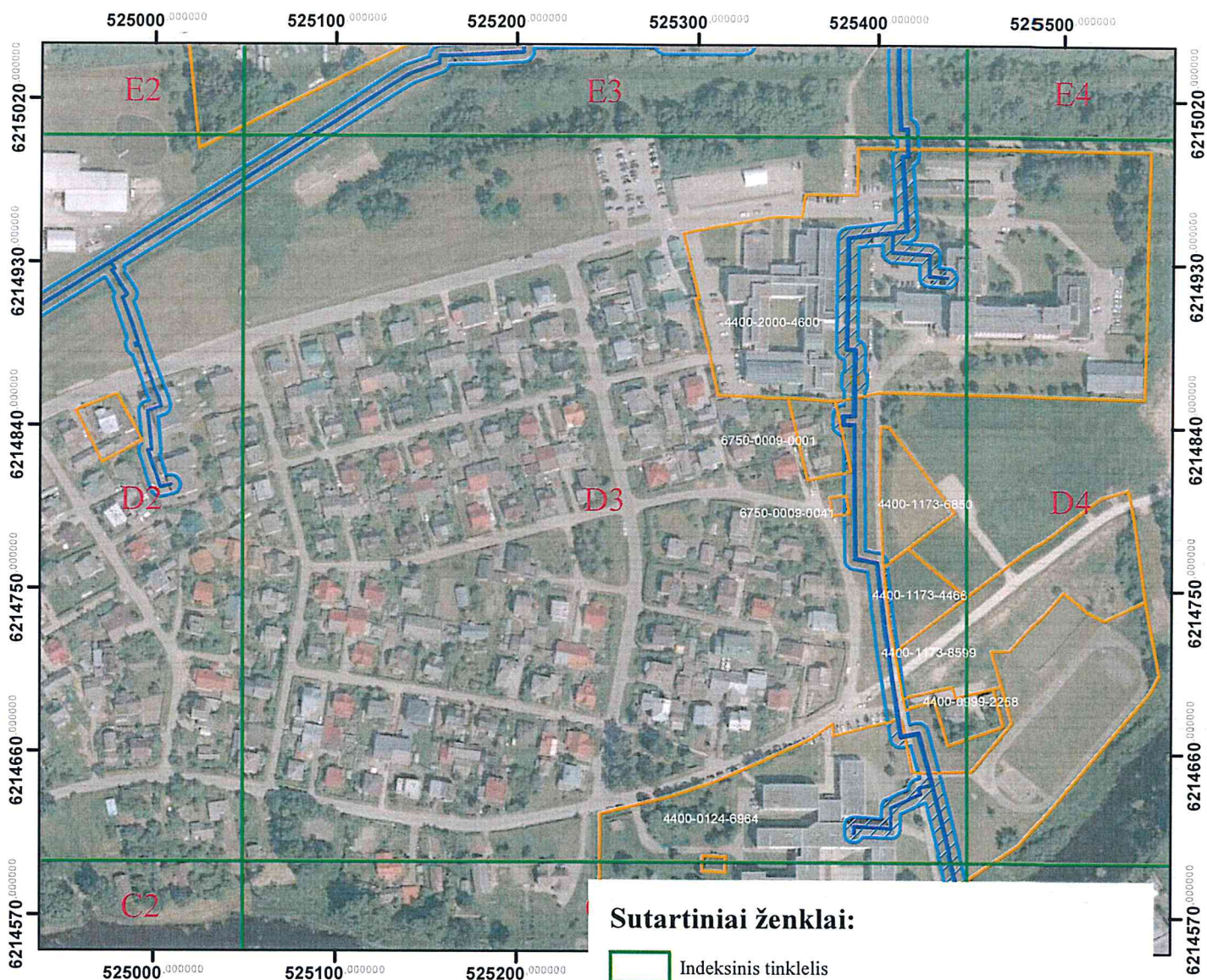
· Kartografinis pagrindas: ORT10LT, 2018. © Nacionalinė žemės tarnyba
prie Žemės ūkio ministerijos
· VĮ Registrų centras žemės sklypų ribos, 2022

Sutartiniai ženklai:

- Indeksinis tinklelis
- Šilumos perdavimo tinklai
- Šilumos perdavimo tinklų apsaugos zonos
- Šilumos perdavimo tinklų apsaugos zonos sklypuose
- Žemės sklypų ribos

		AB „Panevėžio energija“ Įm. kodas 147248313, adresas: Senamiesčio g. 113, Panevėžys, el.p.bendrove@pe.lt, tel.: 8 (45) 46 35 25		
Pareigos	Kvalifikacijos Nr.	Parašas	Vardas, pavardė	Data
Inžinierė	29974		Roma Urbutienė	2022-06-23
Inžinierė			Miglė Našlėnaitė	2022-06-23

Pasvalio miesto ir rajono šilumos perdavimo tinklų apsaugos zonų teritorijų pirmasis planas
(Pasvalio m.)
M 1:3000



· Kartografinis pagrindas: ORT10LT, 2018. © Nacionalinė žemės tarnyba
prie Žemės ūkio ministerijos

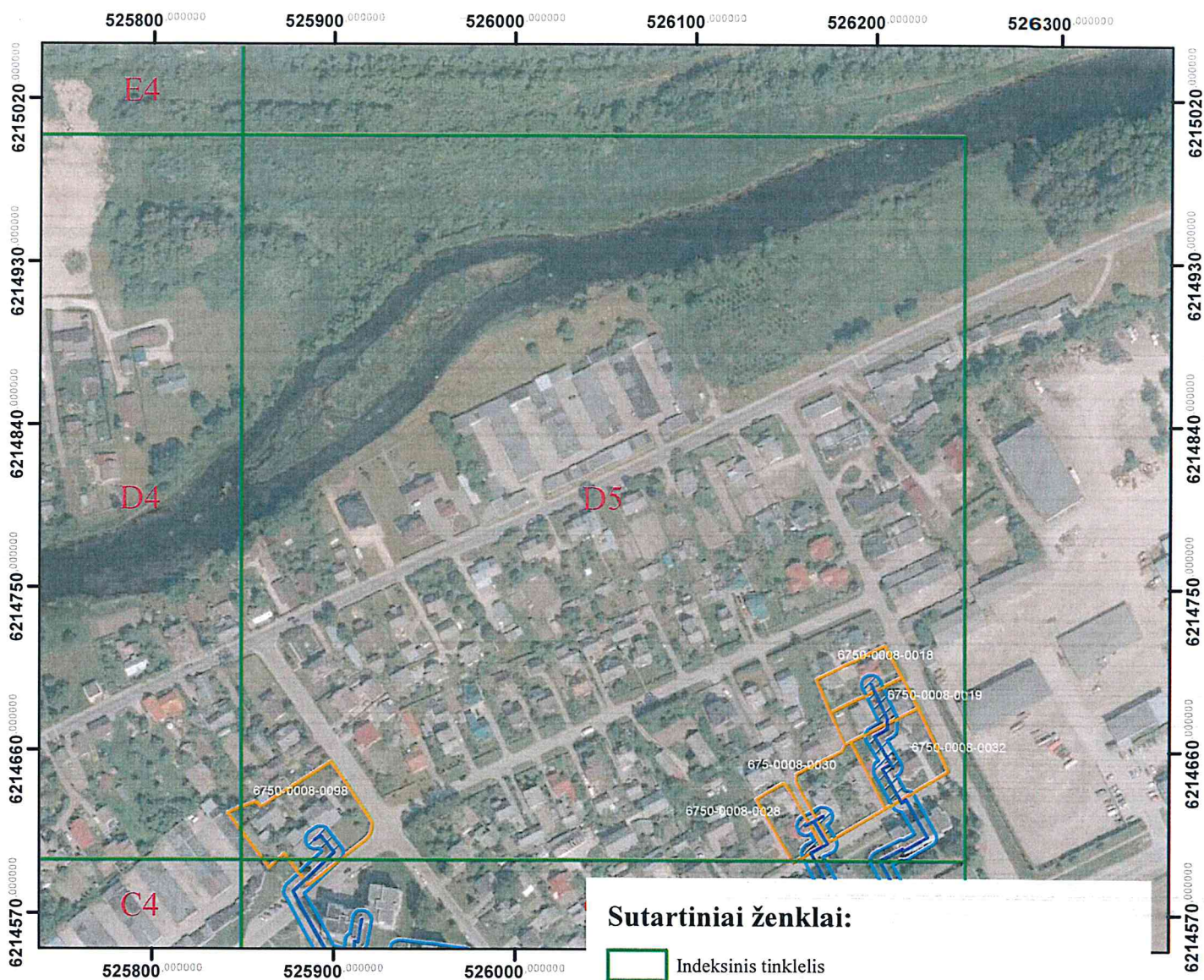
· VĮ Registrų centras žemės sklypų ribos, 2022

Sutartiniai ženklai:

- Indeksinis tinklelis
- Šilumos perdavimo tinklai
- Šilumos perdavimo tinklų apsaugos zonos
- Šilumos perdavimo tinklų apsaugos zonos sklypuose
- Žemės sklypų ribos

	AB „Panevėžio energija“			
	Įm. kodas 147248313, adresas: Senamiesčio g. 113, Panevėžys, el.p.bendrove@pe.lt, tel.: 8 (45) 46 35 25			
Pareigos	Kvalifikacijos Nr.	Parašas	Vardas, pavardė	Data
Inžinierė	29974		Roma Urbutienė	2022-06-23
Inžinierė			Miglė Našlėnaitė	2022-06-23

**Pasvalio miesto ir rajono šilumos perdavimo tinklų apsaugos zonų teritorijų pirmasis planas
(Pasvalio m.)
M 1:3000**



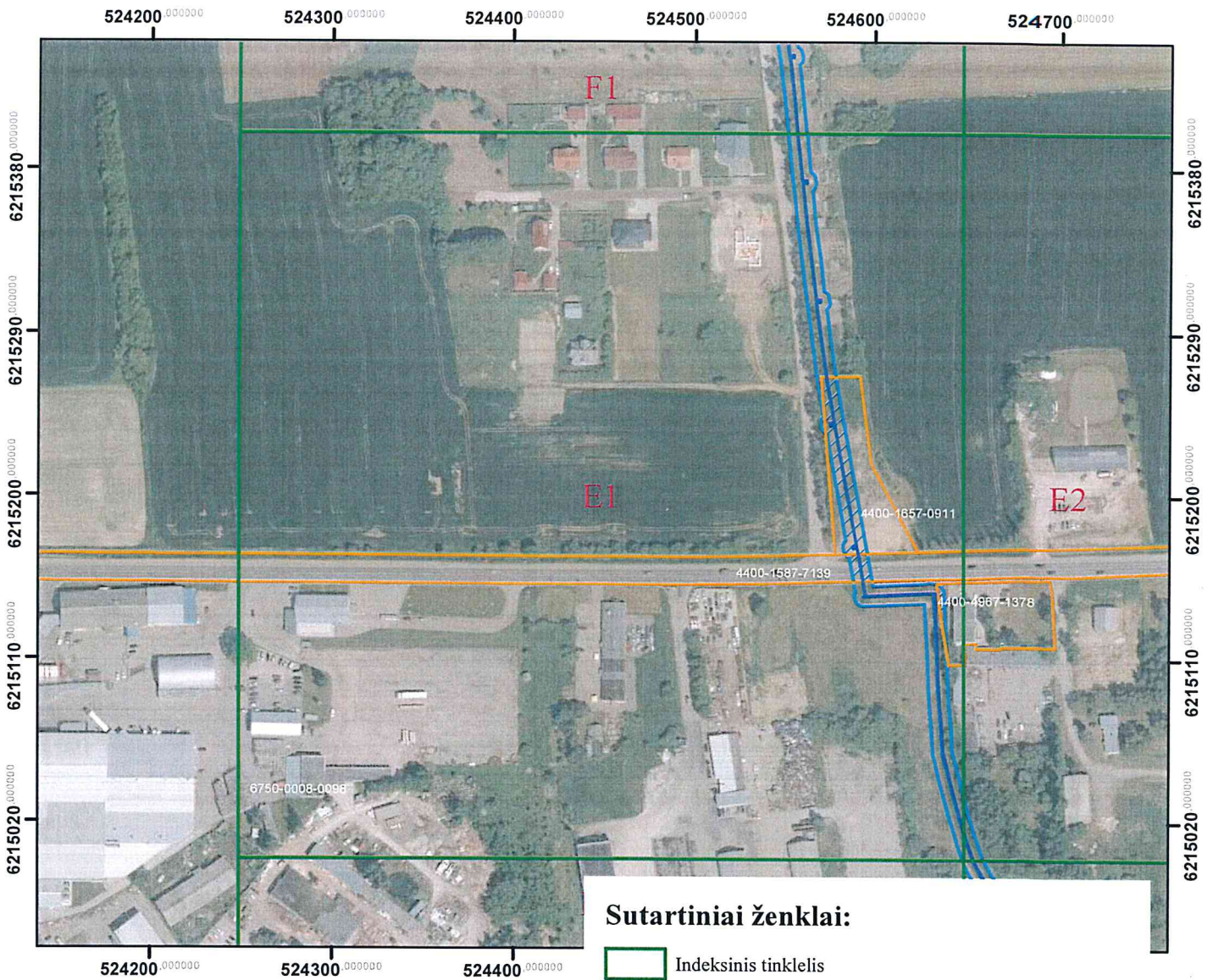
Sutartiniai ženklai:

- Indeksinis tinklelis
- Šilumos perdavimo tinklai
- Šilumos perdavimo tinklų apsaugos zonos
- Šilumos perdavimo tinklų apsaugos zonos sklypuose
- Žemės sklypų ribos





· Kartografinis pagrindas: ORT10LT, 2018. © Nacionalinė žemės tarnyba
prie Žemės ūkio ministerijos
· VĮ Registrų centras žemės sklypų ribos, 2022

		AB „Panevėžio energija“ Įm. kodas 147248313, adresas: Senamiesčio g. 113, Panevėžys, el.p.bendrove@pe.lt, tel.: 8 (45) 46 35 25		
Pareigos	Kvalifikacijos Nr.	Parašas	Vardas, pavardė	Data
Inžinierė	29974		Roma Urbutienė	2022-06-23
Inžinierė			Miglė Našlėnaitė	2022-06-23

Pasvalio miesto ir rajono šilumos perdavimo tinklų apsaugos zonų teritorijų pirmasis planas
(Pasvalio m.)
M 1:3000


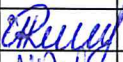



Sutartiniai ženklai:

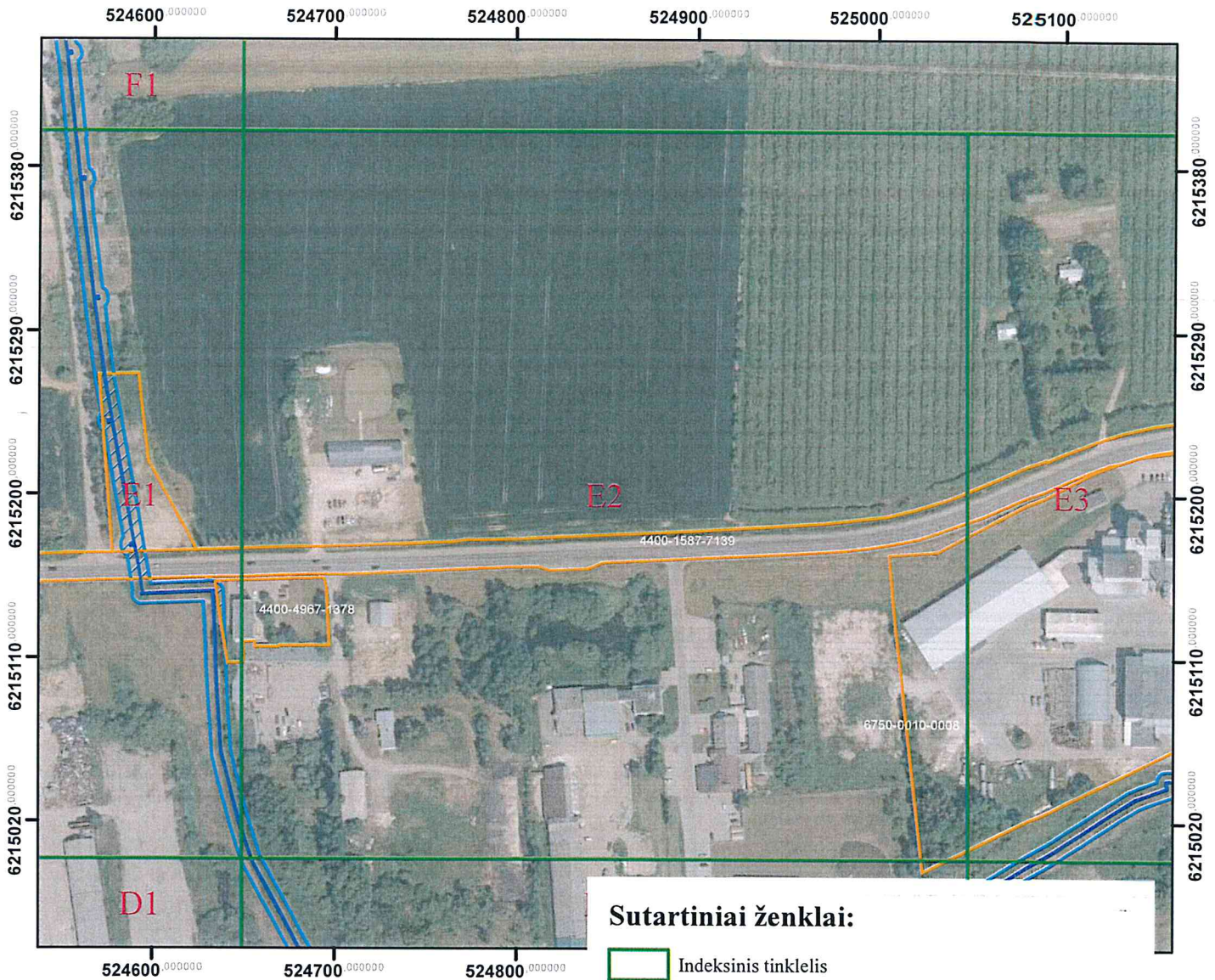
-  Indeksinis tinklelis
-  Šilumos perdavimo tinklai
-  Šilumos perdavimo tinklų apsaugos zonos sklypuose
-  Žemės sklypų ribos

·Kartografinis pagrindas: ORT10LT, 2018. ©Nacionalinė žemės tarnyba
prie Žemės ūkio ministerijos

· VĮ Registrų centras žemės sklypų ribos, 2022

				
AB „Panevėžio energija“ Įm. kodas 147248313, adresas: Senamiesčio g. 113, Panevėžys, el.p.bendrove@pe.lt, tel.: 8 (45) 46 35 25				
Pareigos	Kvalifikacijos Nr.	Parašas	Vardas, pavardė	Data
Inžinierė	29974		Roma Urbutienė	2022-06-23
Inžinierė			Miglė Našlėnaitė	2022-06-23

**Pasvalio miesto ir rajono šilumos perdavimo tinklų apsaugos zonų teritorijų pirmasis planas
(Pasvalio m.)
M 1:3000**



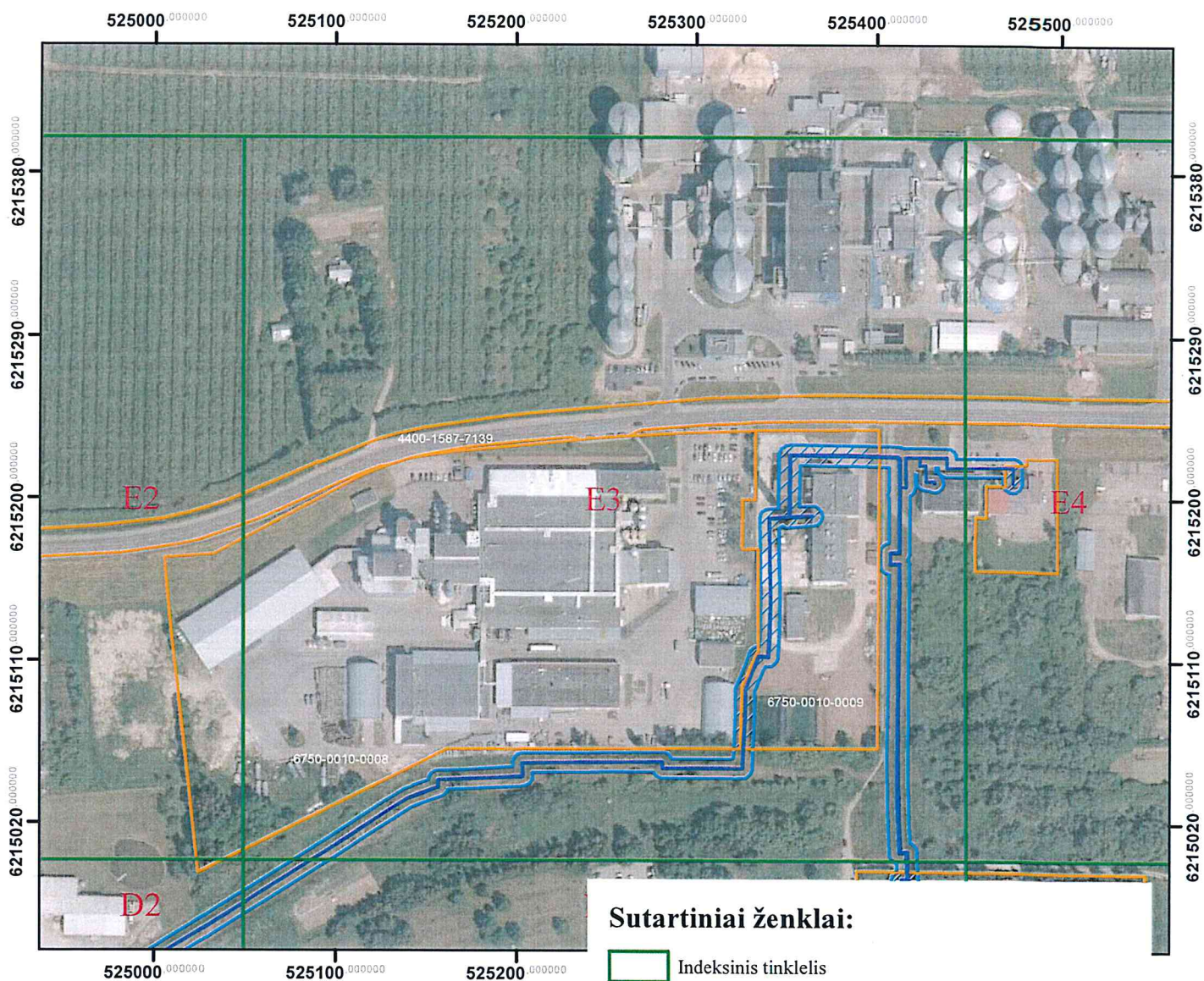
·Kartografinis pagrindas: ORT10LT, 2018. ©Nacionalinė žemės tarnyba
prie Žemės ūkio ministerijos
· VĮ Registrų centras žemės sklypų ribos, 2022

Sutartiniai ženklai:

- Indeksinis tinklelis
- Šilumos perdavimo tinklai
- Šilumos perdavimo tinklų apsaugos zonos
- Šilumos perdavimo tinklų apsaugos zonos sklypuose
- Žemės sklypų ribos

		AB „Panevėžio energija“ Įm. kodas 147248313, adresas: Senamiesčio g. 113, Panevėžys, el.p.bendrove@pe.lt, tel.: 8 (45) 46 35 25		
Pareigos	Kvalifikacijos Nr.	Parašas	Vardas, pavardė	Data
Inžinierė	29974		Roma Urbutienė	2022-06-23
Inžinierė			Miglė Našlėnaitė	2022-06-23

**Pasvalio miesto ir rajono šilumos perdavimo tinklų apsaugos zonų teritorijų pirmasis planas
(Pasvalio m.)
M 1:3000**



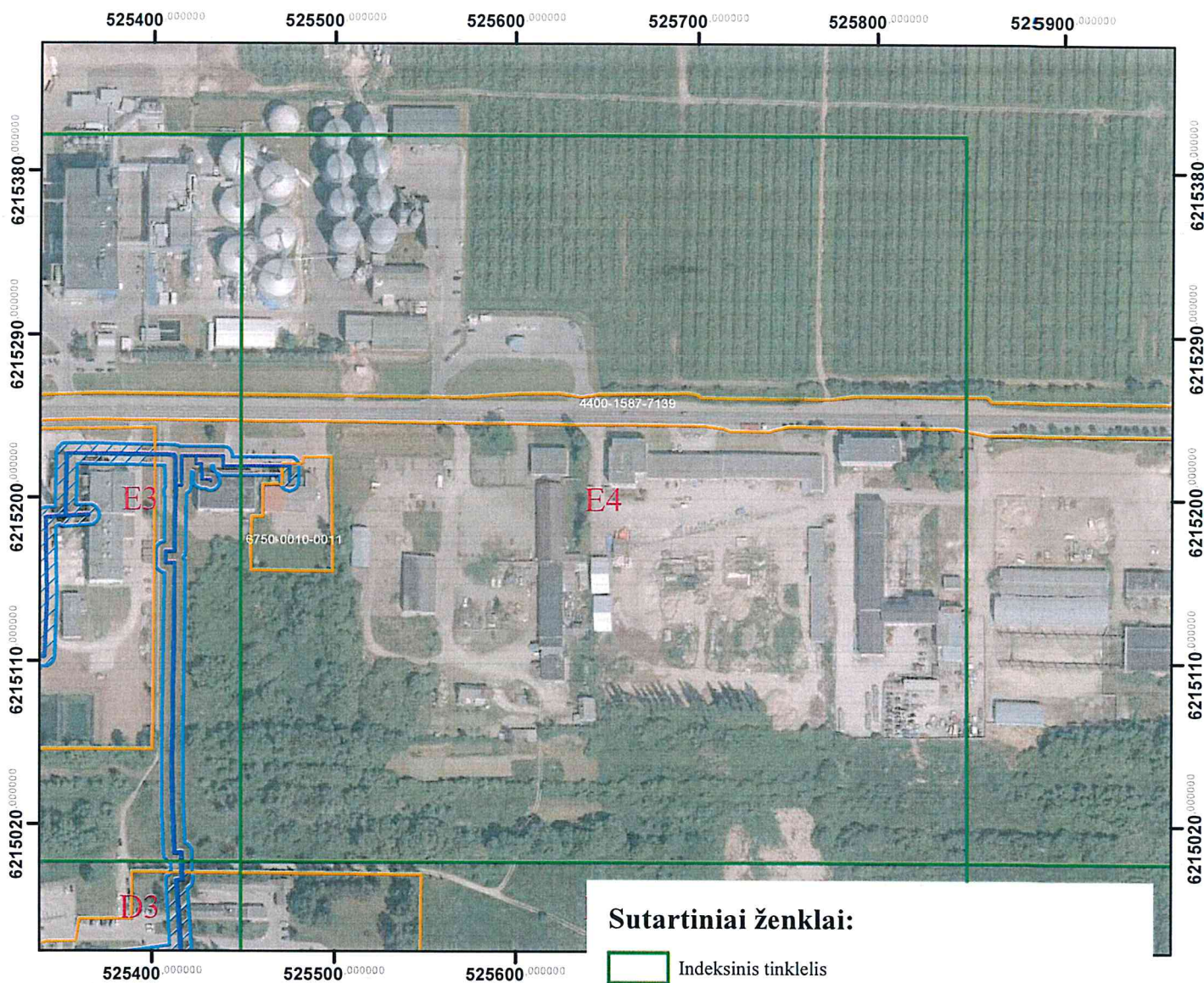
Sutartiniai ženklai:

- Indeksinis tinklelis
- Šilumos perdavimo tinklai
- Šilumos perdavimo tinklų apsaugos zonos
- Šilumos perdavimo tinklų apsaugos zonos sklypuose
- Žemės sklypų ribos

· Kartografinis pagrindas: ORT10LT, 2018. © Nacionalinė žemės tarnyba
prie Žemės ūkio ministerijos
· VĮ Registrų centras žemės sklypų ribos, 2022

		AB „Panevėžio energija“ Įm. kodas 147248313, adresas: Senamiesčio g. 113, Panevėžys, el.p.bendrove@pe.lt, tel.: 8 (45) 46 35 25		
Pareigos	Kvalifikacijos Nr.	Parašas	Vardas, pavardė	Data
Inžinierė	29974		Roma Urbutienė	2022-06-23
Inžinierė			Miglė Našlėnaitė	2022-06-23




**Pasvalio miesto ir rajono šilumos perdavimo tinklų apsaugos zonų teritorijų pirmasis planas
(Pasvalio m.)
M 1:3000**



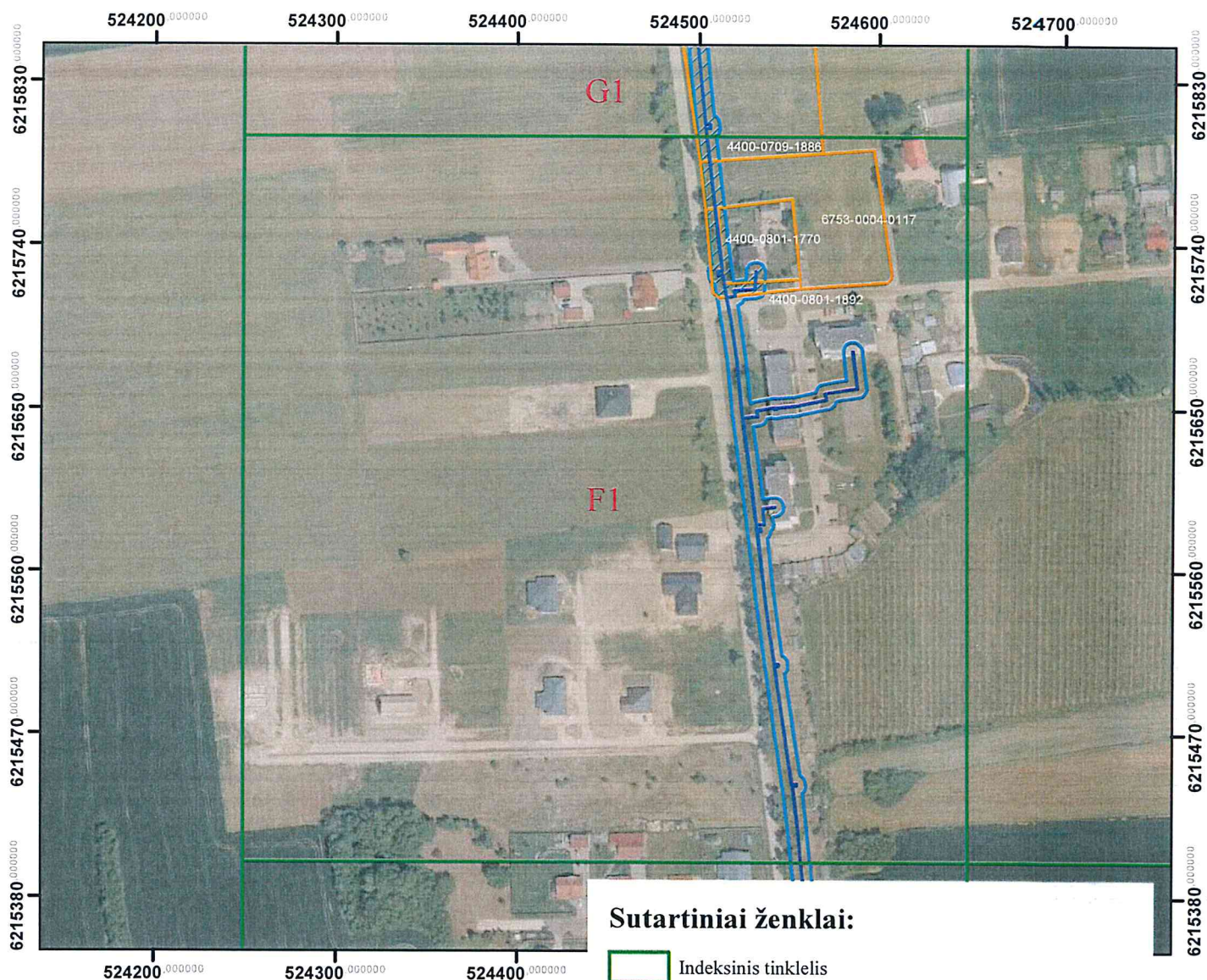
· Kartografinis pagrindas: ORT10LT, 2018. © Nacionalinė žemės tarnyba
prie Žemės ūkio ministerijos
· VĮ Registrų centras žemės sklypų ribos, 2022

Sutartiniai ženklai:

- Indeksinis tinklelis
- Šilumos perdavimo tinklai
- Šilumos perdavimo tinklų apsaugos zonos
- Šilumos perdavimo tinklų apsaugos zonos sklypuose
- Žemės sklypų ribos

				
AB „Panevėžio energija“ Įm. kodas 147248313, adresas: Senamiesčio g. 113, Panevėžys, el.p.bendrove@pe.lt, tel.: 8 (45) 46 35 25				
Pareigos	Kvalifikacijos Nr.	Parašas	Vardas, pavardė	Data
Inžinierė	29974		Roma Urbutienė	2022-06-23
Inžinierė			Miglė Našlėnaitė	2022-06-23


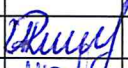

**Pasvalio miesto ir rajono šilumos perdavimo tinklų apsaugos zonų teritorijų pirmasis planas
(Pasvalio m.)
M 1:3000**



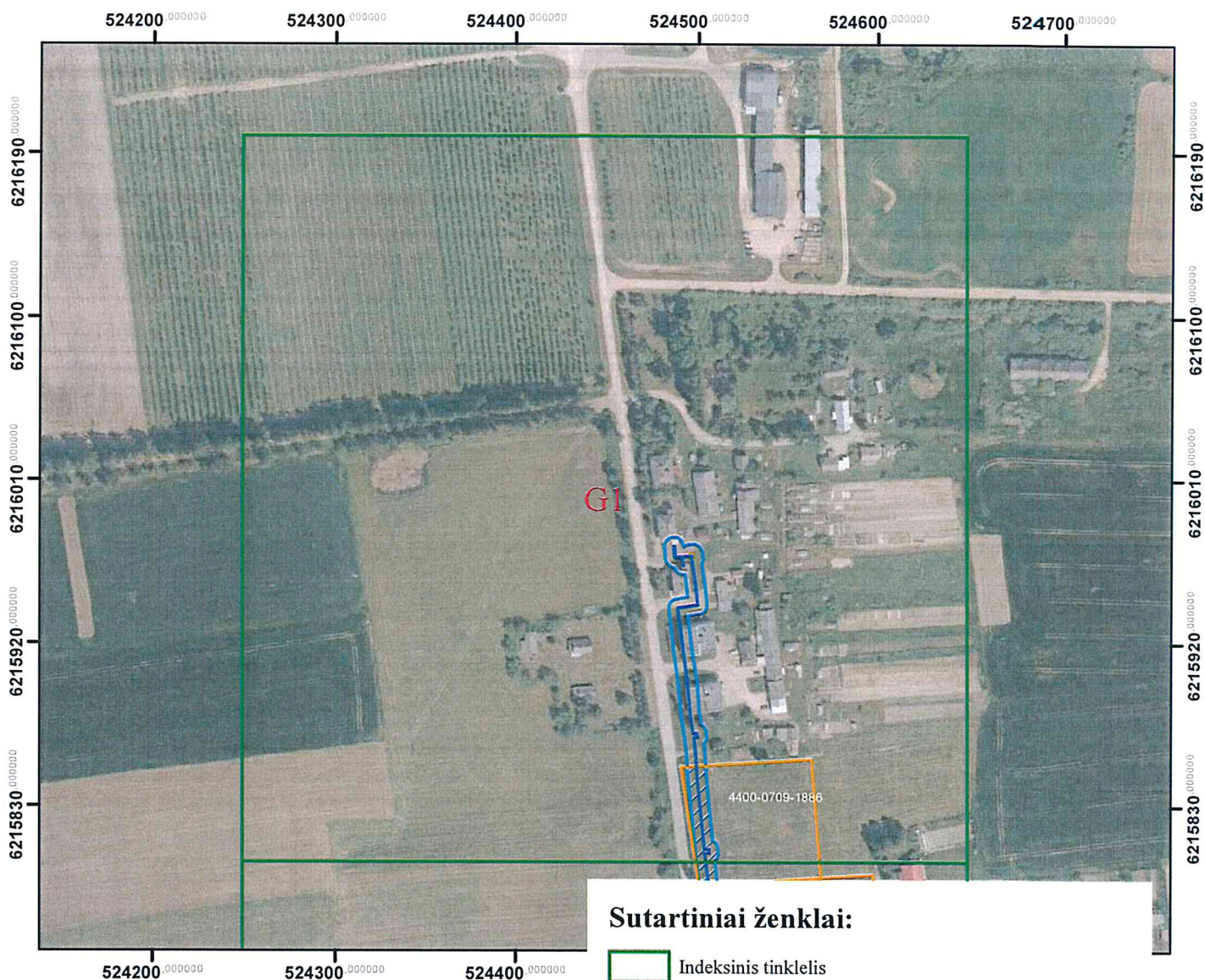
· Kartografinis pagrindas: ORT10LT, 2018. © Nacionalinė žemės tarnyba
prie Žemės ūkio ministerijos
· VĮ Registrų centras žemės sklypų ribos, 2022

Sutartiniai ženklai:

- Indeksinis tinklelis
- Šilumos perdavimo tinklai
- Šilumos perdavimo tinklų apsaugos zonos
- Šilumos perdavimo tinklų apsaugos zonos sklypuose
- Žemės sklypų ribos

	AB „Panevėžio energija“			
	Įm. kodas 147248313, adresas: Senamiesčio g. 113, Panevėžys, el.p.bendrove@pe.lt, tel.: 8 (45) 46 35 25			
Pareigos	Kvalifikacijos Nr.	Parašas	Vardas, pavardė	Data
Inžinierė	29974		Roma Urbutienė	2022-06-23
Inžinierė			Miglė Našlėnaitė	2022-06-23

**Pasvalio miesto ir rajono šilumos perdavimo tinklų apsaugos zonų teritorijų pirmasis planas
(Pasvalio m.)
M 1:3000**



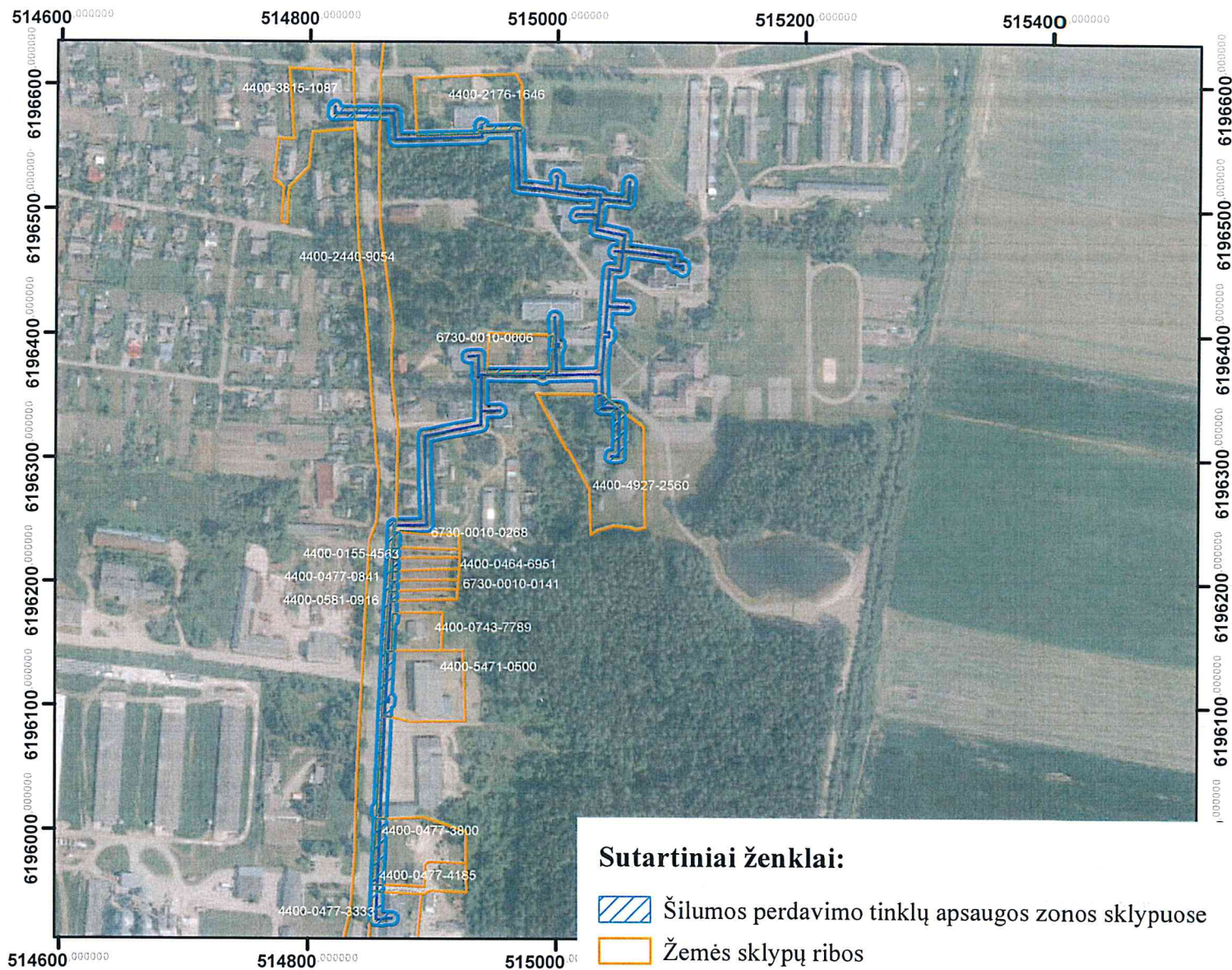
Sutartiniai ženklai:

- Indeksinis tinklelis
- Šilumos perdavimo tinklai
- Šilumos perdavimo tinklų apsaugos zonos
- Šilumos perdavimo tinklų apsaugos zonos sklypuose
- Žemės sklypų ribos





· Kartografinis pagrindas: ORT10LT, 2018. © Nacionalinė žemės tarnyba
prie Žemės ūkio ministerijos
· VĮ Registrų centras žemės sklypų ribos, 2022

	AB „Panevėžio energija“			
	Įm. kodas 147248313, adresas: Senamiesčio g. 113, Panevėžys, el.p.bendrove@pe.lt, tel.: 8 (45) 46 35 25			
Pareigos	Kvalifikacijos Nr.	Parašas	Vardas, pavardė	Data
Inžinierė	29974		Roma Urbutienė	2022-06-23
Inžinierė			Miglė Našlėnaitė	2022-06-23

**Pasvalio miesto ir rajono šilumos perdavimo tinklų apsaugos zonų teritorijų pirmasis planas
(Mikoliškio k.)
M 1:5000**






Sutartiniai ženklai:

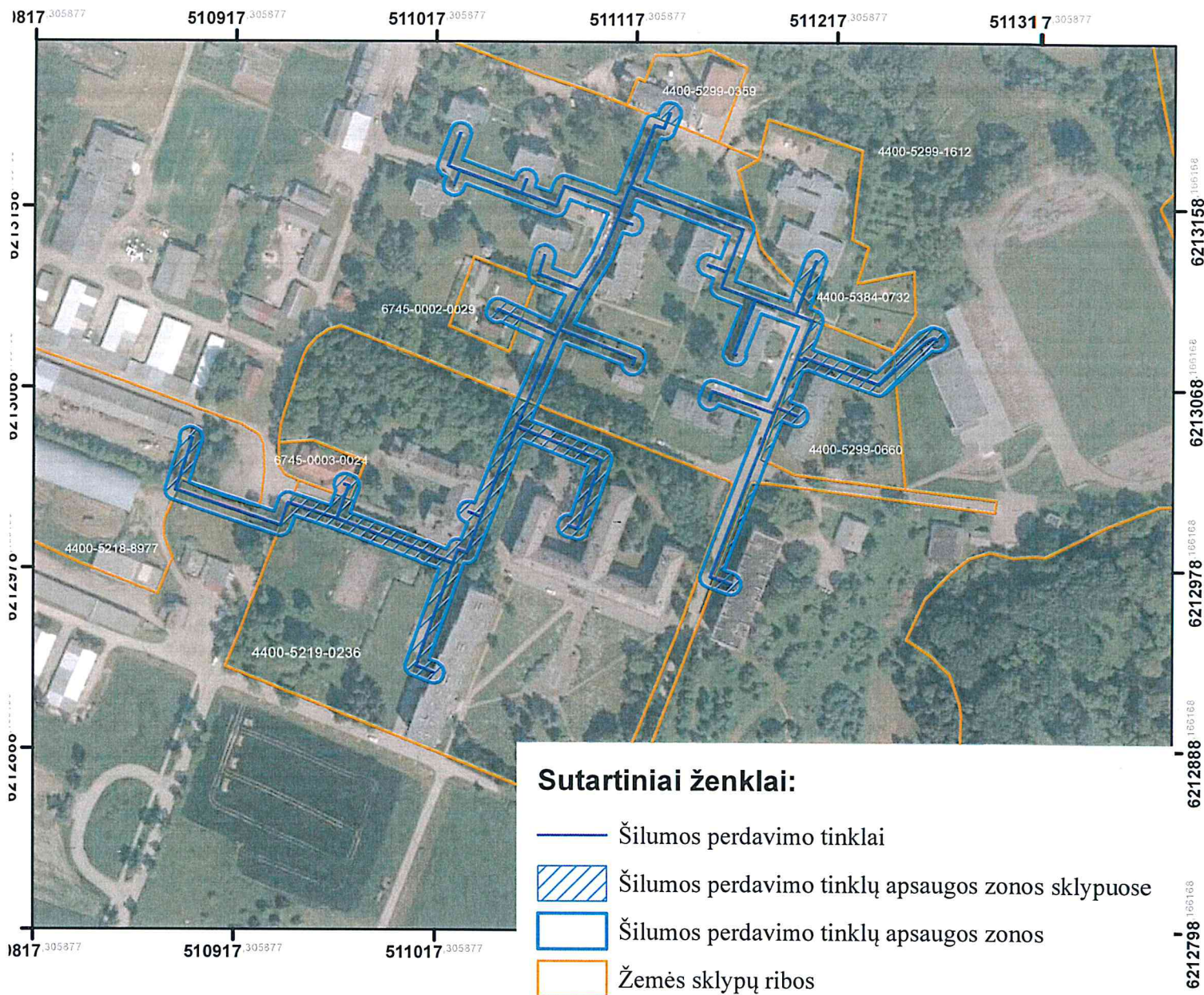
-  Šilumos perdavimo tinklų apsaugos zonos sklypuose
-  Žemės sklypų ribos
-  Šilumos perdavimo tinklai
-  Šilumos perdavimo tinklų apsaugos zonos

·Kartografinis pagrindas: ORT10LT, 2018. ©Nacionalinė žemės tarnyba prie Žemės ūkio ministerijos

· VĮ Registrų centras žemės sklypų ribos, 2022

	AB „Panevėžio energija“			
	Įm. kodas 147248313, adresas: Senam iesčio g. 113, Panevėžys, el.p.bendrove@pe.lt, tel.: 8 (45) 46 35 25			
Pareigos	Kvalifikacijos Nr.	Parašas	Vardas, pavardė	Data
Inžinierė	29974		Roma Urbutienė	2022-06-23
Inžinierė			Miglė Našlėnaitė	2022-06-23

**Pasvalio miesto ir rajono šilumos perdavimo tinklų apsaugos zonų teritorijų pirmasis planas
(Narteikių k.)
M 1:3000**



Sutartiniai ženklai:

- Šilumos perdavimo tinklai
- Šilumos perdavimo tinklų apsaugos zonos sklypuose
- Šilumos perdavimo tinklų apsaugos zonos
- Žemės sklypų ribos

· Kartografinis pagrindas: ORT10LT, 2018. © Nacionalinė žemės tarnyba
prie Žemės ūkio ministerijos
· VĮ Registrų centras žemės sklypų ribos, 2022

	AB „Panevėžio energija“			
	Įm. kodas 147248313, adresas: Senamiesčio g. 113, Panevėžys, el.p.bendrove@pe.lt, tel.: 8 (45) 46 35 25			
	Pareigos	Kvalifikacijos Nr.	Parašas	Vardas, pavardė
Inžinierė	29974		Roma Urbutienė	2022-06-23
Inžinierė			Miglė Našlėnaitė	2022-06-23




**Pasvalio miesto ir rajono šilumos perdavimo tinklų apsaugos zonų teritorijų pirmasis planas
(Joniškėlis)
M 1:2000**



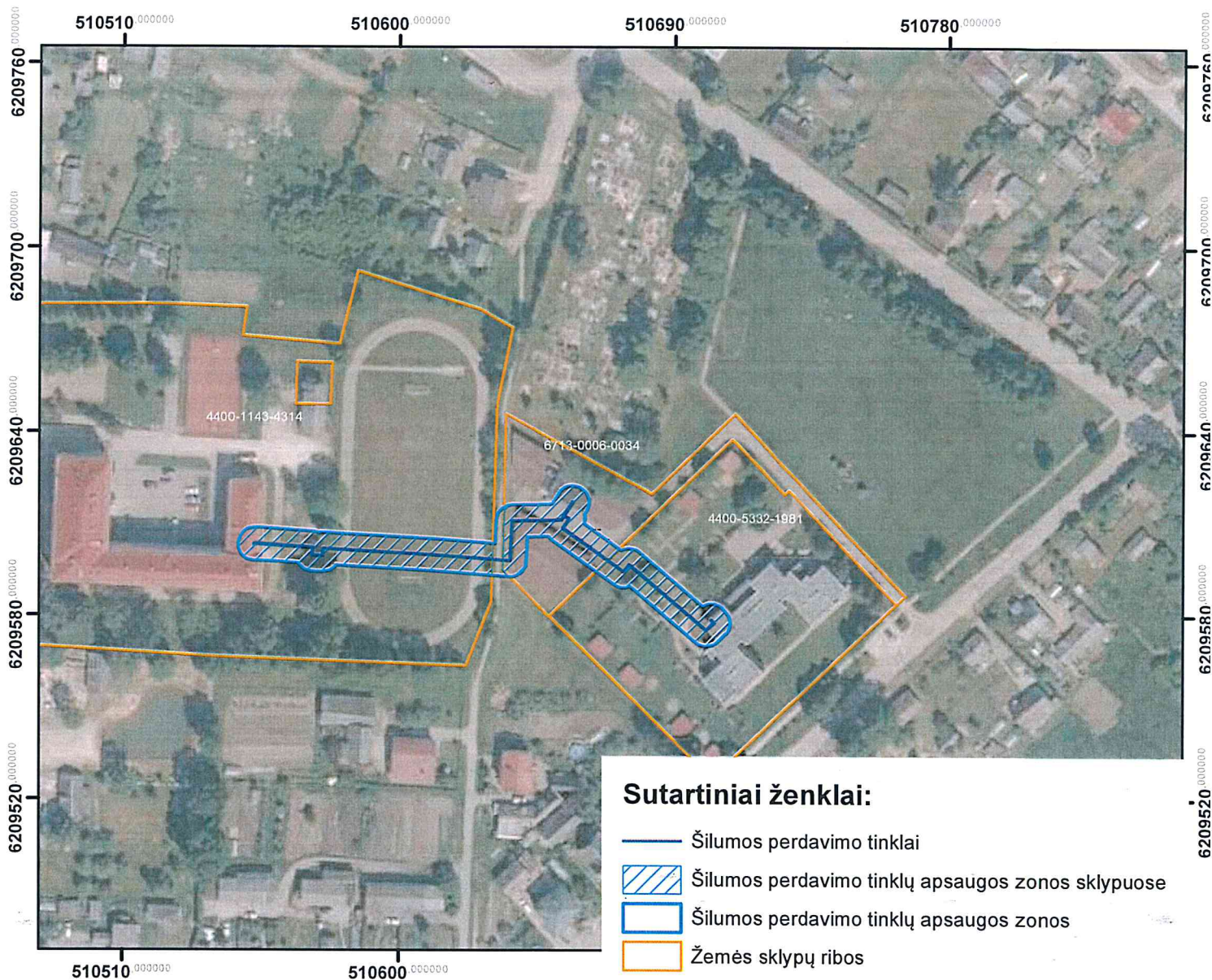
Sutartiniai ženklai:

- Šilumos perdavimo tinklai
- Šilumos perdavimo tinklų apsaugos zonos sklype
- Šilumos perdavimo tinklų apsaugos zonos
- Žemės sklypų ribos


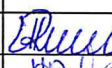
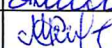
· Kartografinis pagrindas: ORT10LT, 2018. © Nacionalinė žemės tarnyba
prie Žemės ūkio ministerijos
· VĮ Registrų centras žemės sklypų ribos, 2022

		AB „Panevėžio energija“ Įm. kodas 147248313, adresas: Senam iesčio g. 113, Panevėžys, el.p.bendrove@pe.lt, tel.: 8 (45) 46 35 25		
Pareigos	Kvalifikacijos Nr.	Parašas	Vardas, pavardė	Data
Inžinierė	29974		Roma Urbutienė	2022-06-23
Inžinierė			Miglė Našlėnaitė	2022-06-23

**Pasvalio miesto ir rajono šilumos perdavimo tinklų apsaugos zonų teritorijų pirmasis planas
(Joniškėlis)
M 1:2000**



·Kartografinis pagrindas: ORT10LT, 2018. ©Nacionalinė žemės tarnyba
prie Žemės ūkio ministerijos
· VĮ Registrų centras žemės sklypų ribos, 2022

		AB „Panevėžio energija“ Įm. kodas 147248313, adresas: Senam iesčio g. 113, Panevėžys, el.p.bendrove@pe.lt, tel.: 8 (45) 46 35 25		
Pareigos	Kvalifikacijos Nr.	Parašas	Vardas, pavardė	Data
Inžinierė	29974		Roma Urbutienė	2022-06-23
Inžinierė			Miglė Našlėnaitė	2022-06-23

Priedas

Žemės sklypų, patenkančių į Pasvalio miesto ir rajono šilumos perdavimo tinklų apsaugos zonų teritorijų pirmąjį planą, sąrašas

Eil. Nr.	Žemės sklypo unikalus numeris	Žemės sklypo adresas	Planu nustatomas šilumos tinklų perdavimo apsaugos zonos plotas, kv.m	Nekilnojamojo turto kadastre įregistruotas šilumos tinklų perdavimo apsaugos zonos plotas, kv.m arba nėra registruotas
1.	4400-0464-6951	Be adreso	67	Nėra įregistruota
2.	4400-0155-4563	Be adreso	52	Nėra įregistruota
3.	4400-2440-9054	Pušaloto g., Mikoliškis	1148	Nėra įregistruota
4.	6730-0010-0141	Be adreso	57	Nėra įregistruota
5.	4400-3815-1087	Pušaloto g. 21, Mikoliškio k., Pasvalio r.sav.	265	Nėra įregistruota
6.	4400-0477-3800	Be adreso	466	Nėra įregistruota
7.	4400-5471-0500	Pušaloto g. 2H, Mikoliškio k., Pasvalio r.sav.	438	440
8.	4400-0581-0916	Be adreso	56	Nėra įregistruota
9.	4400-2176-1646	Pušaloto g. 18, Mikoliškio k., Pasvalio r.sav.	339	73
10.	6730-0010-0006	Taikos g. 3, Mikoliškio k., Pasvalio r.sav.	275	307
11.	4400-0477-3333	Pušaloto g. 2, Mikoliškio k., Pasvalio r.sav.	384	Nėra įregistruota
12.	4400-0477-0841	Be adreso	51	Nėra įregistruota
13.	6730-0010-0268	Be adreso	73	Nėra įregistruota
14.	4400-0743-7789	Pušaloto g. 4, Mikoliškio k., Pasvalio r.sav.	89	140

15.	4400-4927-2560	Taikos g. 6, Mikoliškio k., Pasvalio r. sav.	677	683
16.	4400-0477-4185	Pušaloto g. 2C, Mikoliškio k., Pasvalio r.sav.	51	Nėra įregistruota
17.	4400-5299-0359	Darželio g. 2, Narteikių k., Pasvalio r. sav.	97	66
18.	4400-5384-0732	Darželio g. 4, Narteikių k., Pasvalio r. sav.	260	194
19.	4400-5218-8977	Mūšos g. 8, Narteikių k., Pasvalio r. sav.	371	Nėra įregistruota
20.	6745-0003-0024	Mūšos g. 1, Narteikių k., Pasvalio r. sav.	113	įregistruota apsaugos zona, tačiau plotas nenurodytas
21.	6745-0002-0029	Mokyklos g. 4, Narteikių k., Pasvalio r. sav.	193	Nėra įregistruota
22.	4400-5299-0660	Darželio g. 6, Narteikių k., Pasvalio r. sav.	913	872
23.	4400-5219-0236	Mokyklos g. 3, Narteikių k., Pasvalio r. sav.	3632	3558
24.	4400-5299-1612	Mokyklos g. 12, Narteikių k., Pasvalio r.sav.	581	644
25.	6713-0006-0034	Vilniaus g. 2A, Joniškėlis, Pasvalio r. sav.	578	įregistruota apsaugos zona, tačiau plotas nenurodytas
26.	4400-1143-4314	Vytauto g. 37, Joniškėlis, Pasvalio r. sav.	889	807
27.	4400-5332-1981	Maironio g. 13, Joniškėlis, Pasvalio r. sav.	510	Nėra įregistruota
28.	6713-0001-0004	G. Petkevičaitės-Bitės g. 1A, Joniškėlis, Pasvalio r. sav.	238	įregistruota apsaugos zona, tačiau plotas nenurodytas
29.	6713-0001-0011	Vytauto g. 7, Joniškėlis, Pasvalio r. sav.	168	Nėra įregistruota
30.	4400-2000-3967	Vytauto g. 1, Joniškėlis, Pasvalio r. sav.	570	530

31.	4400-2401-7709	Vytauto g. 5, Joniškėlis, Pasvalio r. sav.	1108	Nėra įregistruota
32.	6713-0001-0010	G. Petkevičaitės-Bitės g. 5, Joniškėlis, Pasvalio r. sav.	201	Nėra įregistruota
33.	6750-0013-0006	Ežero g. 6, Pasvalys	548	Nėra įregistruota
34.	4400-2877-2767	Stoties g. 16, Pasvalys	563	230
35.	6750-0012-0009	Gėlių g. 14, Pasvalys	251	Nėra įregistruota
36.	4400-2877-2834	Stoties g. 16A, Pasvalys	456	Nėra įregistruota
37.	6750-0013-0001	Vilniaus g. 45, Pasvalys	156	Nėra įregistruota
38.	4400-2137-8685	Sodų g. 21, Pasvalys	680	349
39.	4400-0786-9510	Vilniaus g. 48A, Pasvalys	297	Nėra įregistruota
40.	6750-0013-0005	Ežero g. 8, Pasvalys	342	Nėra įregistruota
41.	6750-0013-0025	Vilniaus g. 43, Pasvalys	391	100
42.	4400-2216-3126	Vilniaus g., Pasvalys	103	99
43.	6750-0015-0063	Sodų g. 19, Pasvalys	263	Nėra įregistruota
44.	6750-0013-0004	Ežero g. 10, Pasvalys	123	Nėra įregistruota
45.	6750-0015-0020	Sodų g. 14, Pasvalys	154	Nėra įregistruota
46.	4400-0233-7077	Vilniaus g. 4A, Pasvalys	18	Nėra įregistruota

47.	4400-0933-7717	Biržų g. 14, Pasvalys	90	110
48.	6750-0015-0065	Panevėžio g. 6, Pasvalys	56	62
49.	6750-0015-0107	P. Avižonio g. 3, Pasvalys	943	įregistruota apsaugos zona, tačiau plotas nenurodytas
50.	6750-0015-0011	P. Avižonio g. 10, Pasvalys	264	Nėra įregistruota
51.	4400-2377-1553	Taikos g. 20A, Pasvalys	43	115
52.	6750-0010-0008	Mūšos g. 14, Pasvalys	207	įregistruota apsaugos zona, tačiau plotas nenurodytas
53.	6750-0008-0100	Biržų g. 66, Pasvalys	184	Nėra įregistruota
54.	4400-0235-3976	P. Avižonio g. 18, Pasvalys	621	1800
55.	6750-0015-0064	P. Avižonio g. 23, Pasvalys	98	461
56.	4400-1219-0255	Taikos g. 22, Pasvalys	414	578
57.	6750-0015-0128	Panevėžio g. 14, Pasvalys	212	Nėra įregistruota
58.	4400-1173-6850	Kalno g. 65B, Pasvalys	12	Nėra įregistruota
59.	4400-4239-7395	P. Avižonio g. 6, Pasvalys	210	164
60.	6750-0015-0104	P. Avižonio g. 9, Pasvalys	26	90
61.	4400-5669-6156	Vytauto Didžiojo a. 1, Pasvalys	172	149
62.	6750-0015-0106	P. Avižonio g. 7, Pasvalys	373	įregistruota apsaugos zona, tačiau plotas nenurodytas
63.	6750-0008-0030	Atžalyno g. 17, Pasvalys	116	Nėra įregistruota
64.	6750-0015-0009	Sodų g. 11, Pasvalys	213	159
65.	4400-0604-7910	Ežero g. 3, Pasvalys	135	Nėra įregistruota

66.	6750-0015-0088	Vytauto Didžiojo a. 9, Pasvalys	70	646
67.	6750-0015-0134	P. Avižonio g. 9A, Pasvalys	90	Nėra įregistruota
68.	6750-0012-0133	Biržų g. 2, Pasvalys	597	1731
69.	6750-0010-0011	Mūšos g. 20, Pasvalys	128	Nėra įregistruota
70.	6750-0008-0126	Biržų g. 64, Pasvalys	448	400
71.	4400-4996-5282	P. Vileišio g. 8, Pasvalys	510	153
72.	6750-0014-0094	Panevėžio g. 11, Pasvalys	288	400
73.	6750-0015-0075	P. Avižonio g. 19, Pasvalys	101	Nėra įregistruota
74.	6750-0012-0130	Vilniaus g. 7, Pasvalys	384	258
75.	6750-0015-0094	Vilniaus g. 12, Pasvalys	1451	381
76.	4400-1173-4466	Kalno g. 65, Pasvalys	125	138
77.	6750-0011-0098	Geležinkeliečių g. 48, Pasvalys	0	Nėra įregistruota
78.	6750-0009-0041	Statybininkų g. 25 A, Pasvalys	21	300
79.	6750-0012-0044	Biržų g. 44, Pasvalys	251	Nėra įregistruota
80.	6750-0014-0072	P. Avižonio g. 27, Pasvalys	81	įregistruota apsaugos zona, tačiau plotas nenurodytas
81.	6750-0014-0073	P. Avižonio g. 25, Pasvalys	86	Nėra įregistruota
82.	6750-0012-0040	Biržų g. 36, Pasvalys	46	Nėra įregistruota
83.	6750-0012-0099	P. Vileišio g. 6, Pasvalys	142	182
84.	6750-0014-0071	Turgaus g. 6, Pasvalys	270	Nėra įregistruota
85.	4400-4967-1378	Mūšos g. 8A, Pasvalys	79	860

86.	6750-0008-0113	Gėlių g. 11, Pasvalys	486	303
87.	6750-0012-0011	Gėlių g. 10, Pasvalys	465	332
88.	4400-2055-8296	Turgaus g. 9, Pasvalys	52	45
89.	6750-0012-0128	Vilniaus g. 11, Pasvalys	322	150
90.	6750-0015-0006	Žemaitės g. 3, Pasvalys	219	Nėra įregistruota
91.	6750-0008-0098	Šermukšnių g. 6, Pasvalys	414	Nėra įregistruota
92.	6750-0015-0091	Vilniaus g. 8, Pasvalys	107	277
93.	6750-0015-0010	Sodų g. 11A, Pasvalys	36	Nėra įregistruota
94.	6750-0012-0034	Biržų g. 24, Pasvalys	2	Nėra įregistruota
95.	6750-0014-0068	Turgaus g. 5, Pasvalys	124	Nėra įregistruota
96.	6750-0013-0024	Ežero g. 2B, Pasvalys	39	178
97.	6750-0015-0114	P. Avižonio g. 8, Pasvalys	768	200
98.	6750-0012-0132	Vilniaus g. 3, Pasvalys	417	500
99.	6750-0015-0082	Vytauto Didžiojo a. 7, Pasvalys	432	14
100.	6750-0008-0112	Gėlių g. 7, Pasvalys	1869	įregistruota apsaugos zona, tačiau plotas nenurodytas
101.	6750-0015-0100	Sodų g. 4, Pasvalys	32	Nėra įregistruota
102.	6750-0012-0098	Biržų g. 40A, Pasvalys	256	įregistruota apsaugos zona, tačiau plotas nenurodytas
103.	6750-0008-0019	S. Nėries g. 16, Pasvalys	221	Nėra įregistruota
104.	4400-0611-4725	Panevėžio g. 10, Pasvalys	219	230
105.	4400-5338-6946	P. Avižonio g. 29, Pasvalys	57	53

106.	6750-0015-0092	Vilniaus g. 10, Pasvalys	304	61
107.	4400-0999-2258	Kalno g. 36, Pasvalys	7	6
108.	4400-1143-5466	P. Vileišio g. 7, Pasvalys	2845	3040
109.	4400-1952-8046	Vytauto Didžiojo a. 3, Pasvalys	238	104
110.	4400-4996-5268	Rūtų g. 6, Pasvalys	1251	1246
111.	6750-0012-0032	Biržų g. 20, Pasvalys	22	Nėra įregistruota
112.	6750-0008-0028	Atžalyno g. 15, Pasvalys	129	Nėra įregistruota
113.	6750-0014-0070	Turgaus g. 4, Pasvalys	18	Nėra įregistruota
114.	4400-0235-1375	Vilniaus g. 61A, Pasvalys	78	1088
115.	6750-0008-0018	S. Nėries g. 14, Pasvalys	92	Nėra įregistruota
116.	4400-0610-8950	P. Avižonio g. 16B, Pasvalys	216	200
117.	4400-1173-8599	Kalno g. Pasvalys	45	Nėra įregistruota
118.	6750-0014-0086	Ežero g. 21, Pasvalys	71	Nėra įregistruota
119.	6750-0008-0032	Atžalyno g. 19, Pasvalys	540	Nėra įregistruota
120.	6750-0012-0129	Vilniaus g. 9, Pasvalys	401	362
121.	4400-0662-5429	Stoties g. 18, Pasvalys	460	650
122.	6750-0015-0102	P. Atžalyno g. 13, Pasvalys	191	Nėra įregistruota
123.	4400-0302-1507	Vytauto Didžiojo a., Pasvalys	265	9273
124.	6750-0009-0001	Statybininkų g. 25, Pasvalys	85	Nėra įregistruota
125.	6750-0008-0111	Gėlių g. 5A, Pasvalys	211	įregistruota apsaugos zona, tačiau plotas nenurodytas

126.	6750-0015-0083	Vytauto Didžiojo a. 8A, Pasvalys	14	Nėra įregistruota
127.	4400-0309-7541	Ramioji g. 5, Pasvalys	49	įregistruota apsaugos zona, tačiau plotas nenurodytas
128.	6700-0014-0091	P. Avižonio g. 16A, Pasvalys	168	įregistruota apsaugos zona, tačiau plotas nenurodytas
129.	6750-0008-0101	Biržų g. 68, Pasvalys	235	Nėra įregistruota
130.	6750-0012-0045	Biržų g. 46, Pasvalys	58	Nėra įregistruota
131.	6750-0015-0008	Sodų g. 13, Pasvalys	27	Nėra įregistruota
132.	4400-2152-1860	Vilties g. 10, Pasvalys	1293	1371
133.	6750-0012-0003	Taikos 11A, Pasvalys	95	Nėra įregistruota
134.	4400-0924-6931	Joniškėlio g. 6b, Pasvalys	134	116
135.	6750-0013-0003	Ežero g. 12, Pasvalys	91	Nėra įregistruota
136.	6750-0015-0022	Sodų g. 16, Pasvalys	77	Nėra įregistruota
137.	4400-1587-7139	Mūšos g. Pasvalys	162	413
138.	4400-2176-0660	Gėlių g. 8, Pasvalys	1878	1295
139.	6750-0010-0009	Mūšos g. 16, Pasvalys	2443	2616
140.	6750-0012-0102	Rūtų g. 4, Pasvalys	161	100
141.	6750-0012-0010	Gėlių g. 12, Pasvalys	370	Nėra įregistruota
142.	4400-2000-4600	Geležinkeliečių g. 70, Pasvalys	2531	3219
143.	6750-0014-0056	Turgaus g. 7, Pasvalys	216	Nėra įregistruota
144.	4400-0801-1892	Be adreso	444	Nėra įregistruota
145.	4400-1143-4603	Vilniaus g. 46, Pasvalys	2244	2295

146.	4400-5044-8378	Taikos g. 17A, Pasvalys	560	498
147.	4400-1657-0911	Sodų g. 19, Aukštikalnių k. Pasvalio r. sav.	1032	Nėra įregistruota
148.	4400-0709-1886	Be adreso	707	Nėra įregistruota
149.	6753-0004-0117	Be adreso	274	Nėra įregistruota
150.	6750-0013-0018	Taikos g. 20, Pasvalys	739	353
151.	4400-0124-6964	Kalno g. 34, Pasvalys	1486	900
152.	6750-0015-0007	Sodų g. 15, Pasvalys	112	Nėra įregistruota
153.	4400-0801-1770	Sodų g. 13, Aukštikalnių k., Pasvalio r. sav.	302	Nėra įregistruota
154.	4400-0285-8111	Taikos g. 18A, Pasvalys	163	Nėra įregistruota
155.	4400-0440-2897	Joniškėlio g. 1, Pasvalys	809	751

DETALŪS METADUOMENYS	
Dokumento sudarytojas (-ai)	Lietuvos Respublikos energetikos ministerija, Gedimino pr. 38, LT-01104, Vilnius, LT-01104 Vilnius, Lietuva (2022-08-10 16:20:11)
Dokumento pavadinimas (antraštė)	DĖL PASVALIO MIESTO IR RAJONO ŠILUMOS PERDAVIMO TINKLŲ APSAUGOS ZONŲ TERITORIJŲ PIRMOJO PLANO PATVIRTINIMO
Dokumento registracijos data ir numeris	2022-08-10 Nr. 1-248
Dokumento gavimo data ir dokumento gavimo registracijos numeris	-
Dokumento specifikacijos identifikavimo žymuo	ADOC-V1.0
Parašo paskirtis	Vizavimas
Parašą sukūrusio asmens vardas, pavardė ir pareigos	Giedrė Šeškevičienė, Vyriausioji specialistė
Parašo sukūrimo data ir laikas	2022-08-08 08:29:05 (GMT+03:00)
Parašo formatas	XAdES-C
Laiko žymoje nurodytas laikas	2022-08-08 08:29:08 (GMT+03:00)
Informacija apie sertifikavimo paslaugos teikėją	ADIC CA-B,Asmens dokumentu israsymo centras prie LR VRM,2.5.4.97=#1609313838373738333135,LT
Sertifikato galiojimo laikas	2021-11-30 10:54:13–2024-11-29 10:54:13
Parašo paskirtis	Vizavimas
Parašą sukūrusio asmens vardas, pavardė ir pareigos	Dovilė Kavaliauskienė, Patarėja
Parašo sukūrimo data ir laikas	2022-08-08 08:30:35 (GMT+03:00)
Parašo formatas	XAdES-C
Laiko žymoje nurodytas laikas	2022-08-08 08:30:38 (GMT+03:00)
Informacija apie sertifikavimo paslaugos teikėją	ADIC CA-B,Asmens dokumentu israsymo centras prie LR VRM,2.5.4.97=#1609313838373738333135,LT
Sertifikato galiojimo laikas	2021-11-16 09:39:36–2024-11-15 09:39:36
Parašo paskirtis	Vizavimas
Parašą sukūrusio asmens vardas, pavardė ir pareigos	Dainius Bražiūnas, Energetinio saugumo grupės vadovas
Parašo sukūrimo data ir laikas	2022-08-08 11:16:35 (GMT+03:00)
Parašo formatas	XAdES-C
Laiko žymoje nurodytas laikas	2022-08-08 11:16:39 (GMT+03:00)
Informacija apie sertifikavimo paslaugos teikėją	ADIC CA-A,Asmens dokumentu israsymo centras prie LR VRM,2.5.4.97=#1609313838373738333135,LT
Sertifikato galiojimo laikas	2022-05-30 08:36:39–2025-05-29 08:36:39
Parašo paskirtis	Vizavimas
Parašą sukūrusio asmens vardas, pavardė ir pareigos	Albinas Zananavičius, Viceministras
Parašo sukūrimo data ir laikas	2022-08-08 14:47:10 (GMT+03:00)
Parašo formatas	XAdES-C
Laiko žymoje nurodytas laikas	2022-08-08 14:47:14 (GMT+03:00)
Informacija apie sertifikavimo paslaugos teikėją	ADIC CA-B,Asmens dokumentu israsymo centras prie LR VRM,2.5.4.97=#1609313838373738333135,LT
Sertifikato galiojimo laikas	2020-12-28 08:34:08–2023-12-28 08:34:08
Parašo paskirtis	Pasirašymas

Parašą sukūrusio asmens vardas, pavardė ir pareigos	Dainius Kreivys, Energetikos ministras
Parašo sukūrimo data ir laikas	2022-08-10 15:42:43 (GMT+03:00)
Parašo formatas	XAdES-T
Laiko žymoje nurodytas laikas	2022-08-10 15:42:46 (GMT+03:00)
Informacija apie sertifikavimo paslaugos teikėją	ADIC CA-B,Asmens dokumentu israsymo centras prie LR VRM,2.5.4.97=#1609313838373738333135,LT
Sertifikato galiojimo laikas	2020-12-11 09:21:20–2023-12-11 09:21:20
Parašo paskirtis	Registravimas
Parašą sukūrusio asmens vardas, pavardė ir pareigos	Sisteminis vartotojas, Specialistas
Parašo sukūrimo data ir laikas	2022-08-10 16:11:10 (GMT+03:00)
Parašo formatas	XAdES-EPES
Laiko žymoje nurodytas laikas	-
Informacija apie sertifikavimo paslaugos teikėją	RCSC IssuingCA,VI Registru centras - i.k. 124110246,RCSC,LT
Sertifikato galiojimo laikas	2022-02-23 11:23:13–2025-02-22 11:23:13
Informacija apie būdus, naudotus metaduomenų vientisumui užtikrinti	"Dokumento registravimas" paskirties metaduomenų vientisumas užtikrintas naudojant CN=Lietuvos Respublikos energetikos ministerija, O="Lietuvos Respublikos energetikos ministerija, i.k.302308327", L=Vilnius, S=Lietuva, C=LT sertifikata, sertifikatas galioja 2022-02-23 11:23:13–2025-02-22 11:23:13
Pagrindinio dokumento priedų skaičius	1
Pagrindinio dokumento pridedamų dokumentų skaičius	-
Programinės įrangos, kuria naudojantis sudarytas elektroninis dokumentas, pavadinimas	DocLogix v12.8.7.0
Informacija apie elektroninio dokumento ir elektroninio (-ių) parašo (-ų) tikrinimą (tikrinimo data)	Tikrinant dokumentą nenustatyta jokių klaidų (2022-08-10 16:20:11)
Elektroninio dokumento nuorašo atspausdinimo data ir ją atspausdinęs darbuotojas	2022-08-10 16:20:11 atspausdino Giedrė Šeškevičienė
Paieškos nuoroda	-
Papildomi metaduomenys	-