



Baltarusijos AE veikla ir elektros srautai: duomenų analizė

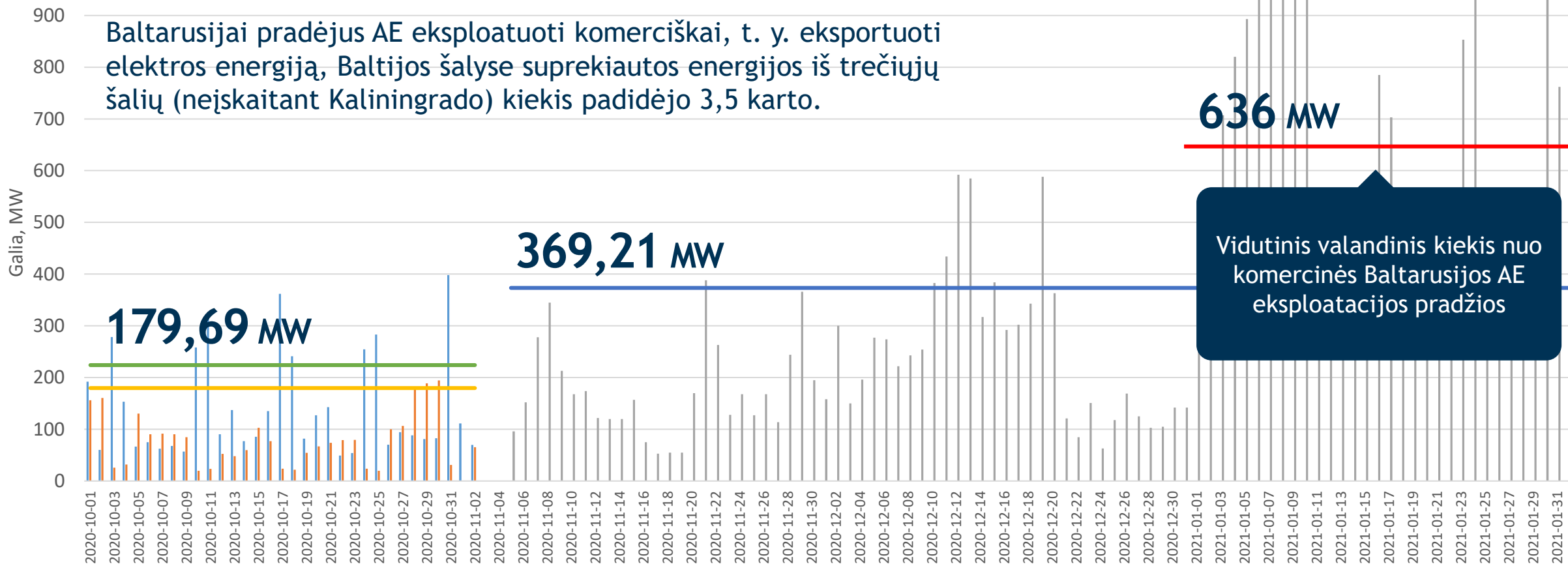
2021 02 10

Giedrius Radvila, „Litgrid“ Sistemos
valdymo departamento direktorius

Prekyba su kontinentine Rusija išaugo 3,5 karto

SUPREKIAUTO KIEKIO PALYGINIMAS

Baltarusijai pradėjus AE eksploatuoti komerciškai, t. y. eksportuoti elektros energiją, Baltijos šalyse suprekiautos energijos iš trečiųjų šalių (neįskaitant Kaliningrado) kiekis padidėjo 3,5 karto.



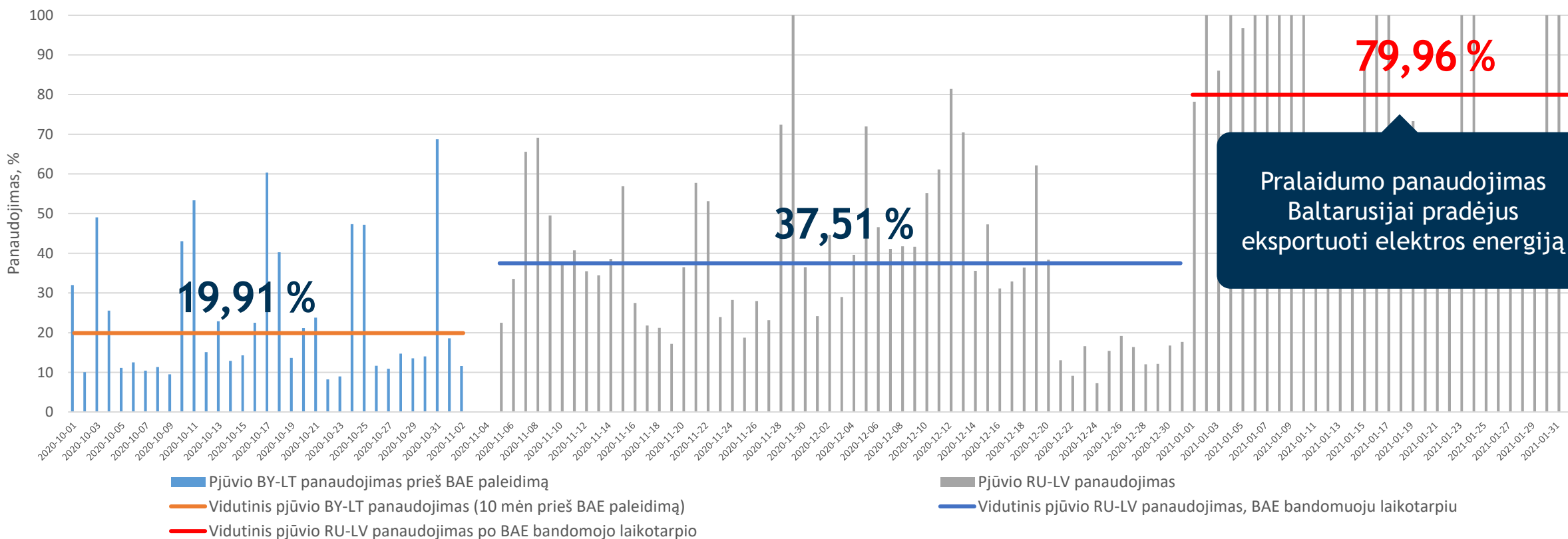
- Importas į Lietuvą iš kontinentinės Rusijos
- Importas į Latviją iš kontinentinės Rusijos
- Vidutinis Latvijoje suprekiautas kiekis iš Rusijos

- Importas į Lietuvą iš Baltarusijos
- Vidutinis Lietuvoje suprekiautas kiekis iš kontinentinės Rusijos
- Vidutinis Lietuvoje suprekiautas kiekis iš Baltarusijos

Pralaidumo panaudojimas prekybai išaugo 4 kartus

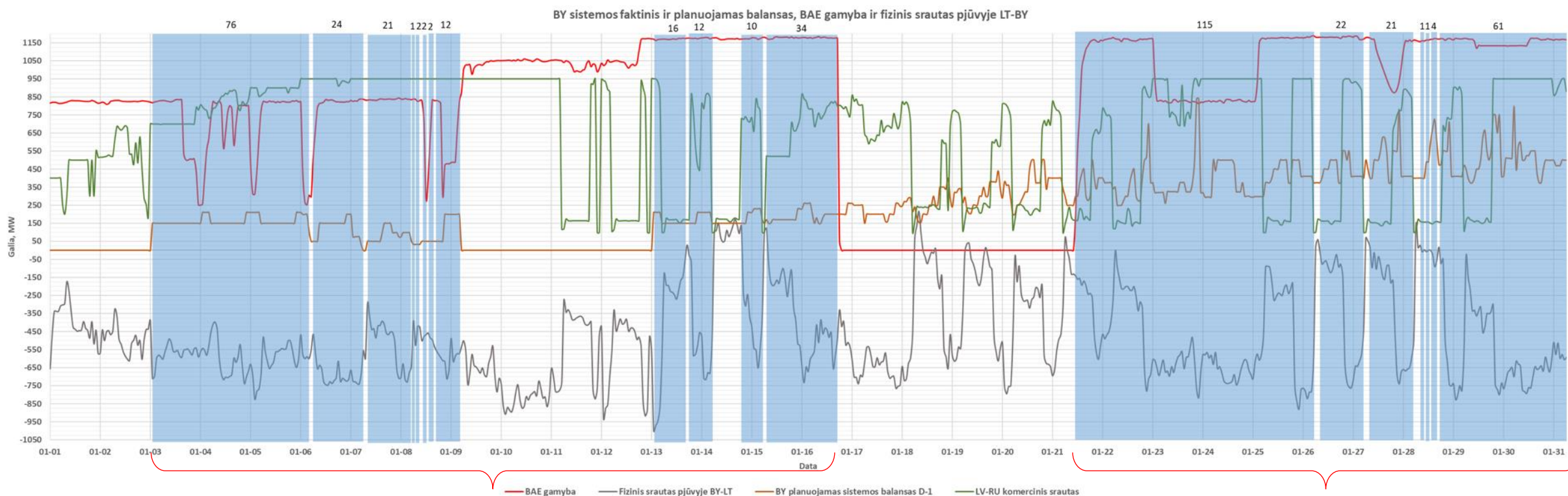
Padidėjęs pralaidumo tarp Baltijos šalių ir Rusijos panaudojimas rodo tiesioginę sąsają su prasidėjusia bandomąja komercine Baltarusijos AE eksploatacija. Jei bus išlaikomas toks panaudojimas, į Baltijos šalis per metus bus importuota iki 7,1 TWh elektros energijos. Palyginti, 2020 m. Lietuvos energijos poreikis siekė 13,1 TWh.

PJŪVIO RUSIJA-LATVIJA PRALAIIDUMO PANAUDOJIMO STEBĖSENA



Periodai, kai Baltarusijos elektra patenka į Lietuvą

- 1) Baltarusijos elektros sistema perteklinė
- 2) Fizinis srautas teka į Lietuvą
- 3) Veikia Baltarusijos AE
- 4) Vyksta importas iš Rusijos į Latviją



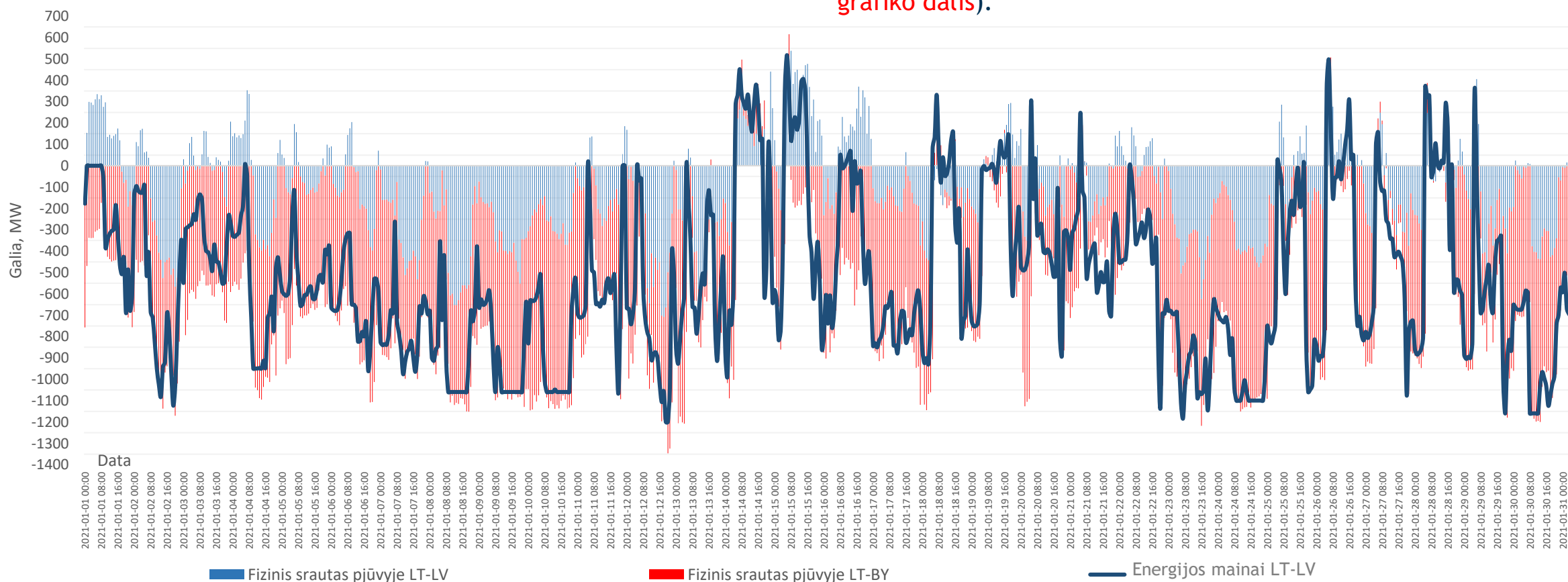
32,7 GWh elektros energijos kiekis per 212 val.
identifikuotą periodą atiteko tiesiogiai
į Lietuvos elektros energetikos sistemą

71,1 GWh elektros energijos kiekis per 225 val.
identifikuotą periodą atiteko tiesiogiai į Lietuvos
elektros energetikos sistemą

Biržoje suprekiauti elektros energijos kiekiai ir srautai iš Baltarusijos

Latvijos prekybos zonoje Lietuvos perkamas elektros kiekis (tamsiai mėlyna linija) atitinka į Lietuvą iš Latvijos ir Baltarusijos patenkančio fizinio srauto sumai. Tai rodo tiesioginę priklausomybę tarp suprekiauto kiekio ir į Lietuvą patenkančio elektros energijos kiekio.

Kitaip tariant, Rusija elektros energiją parduoda Latvijos prekybos zonoje, Lietuva importuoja ir suvartoja didelę dalį elektros energijos, patekusios į Lietuvą per Lietuvos-Baltarusijos skerspjūvį (raudona grafiko dalis).



Baltarusijos sistemos srautų pavyzdys 2021 m. sausio 22 d.

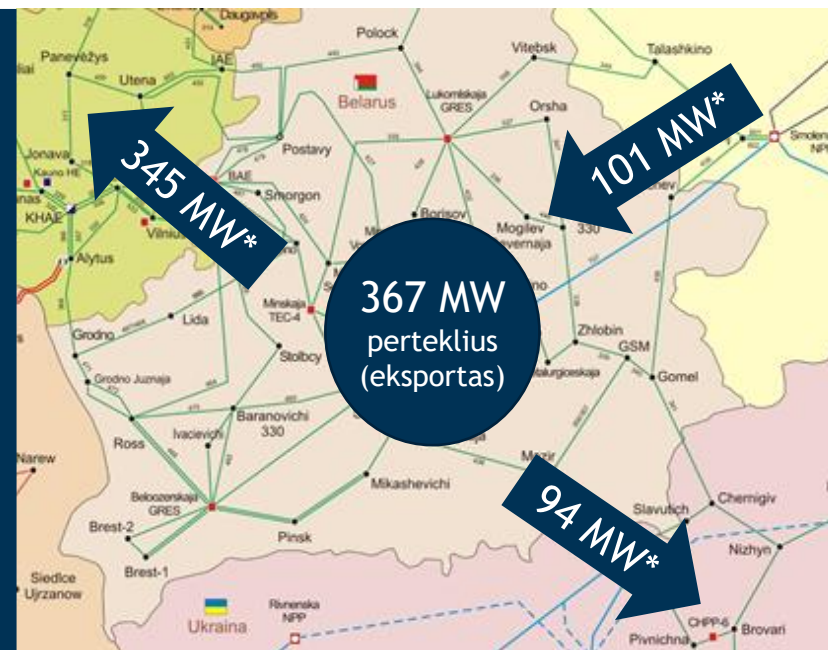
Vidutiniai valandiniai duomenys:

Gamyba: 5616,39 MWh

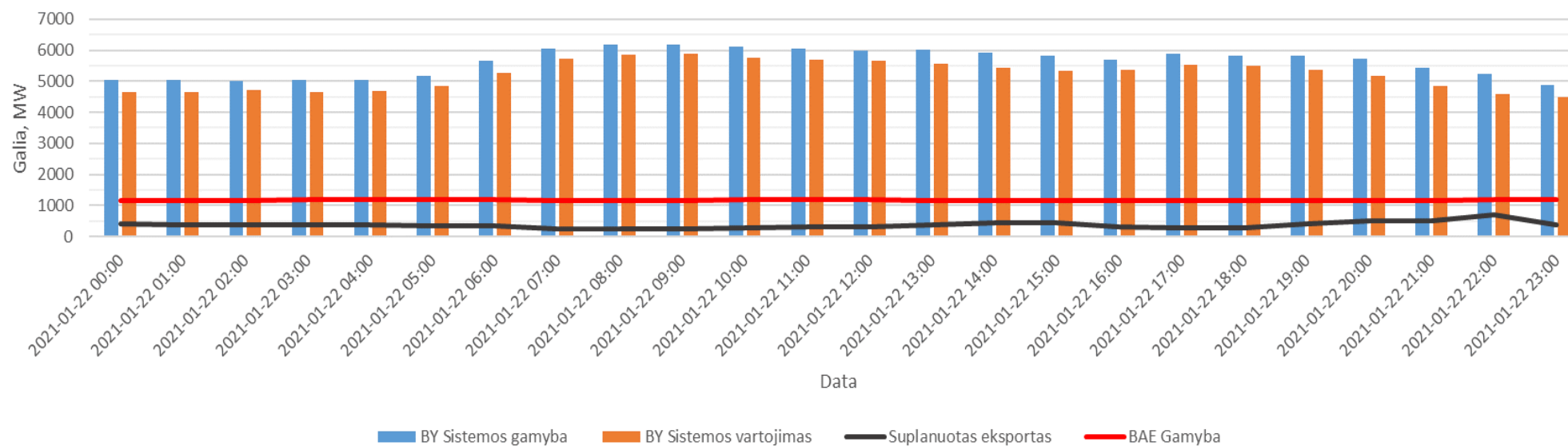
Vartojimas: 5221,49 MWh

BAE gamyba: 1168,59 MWh

BAE dalis visoje gamyboje: 20,81 %

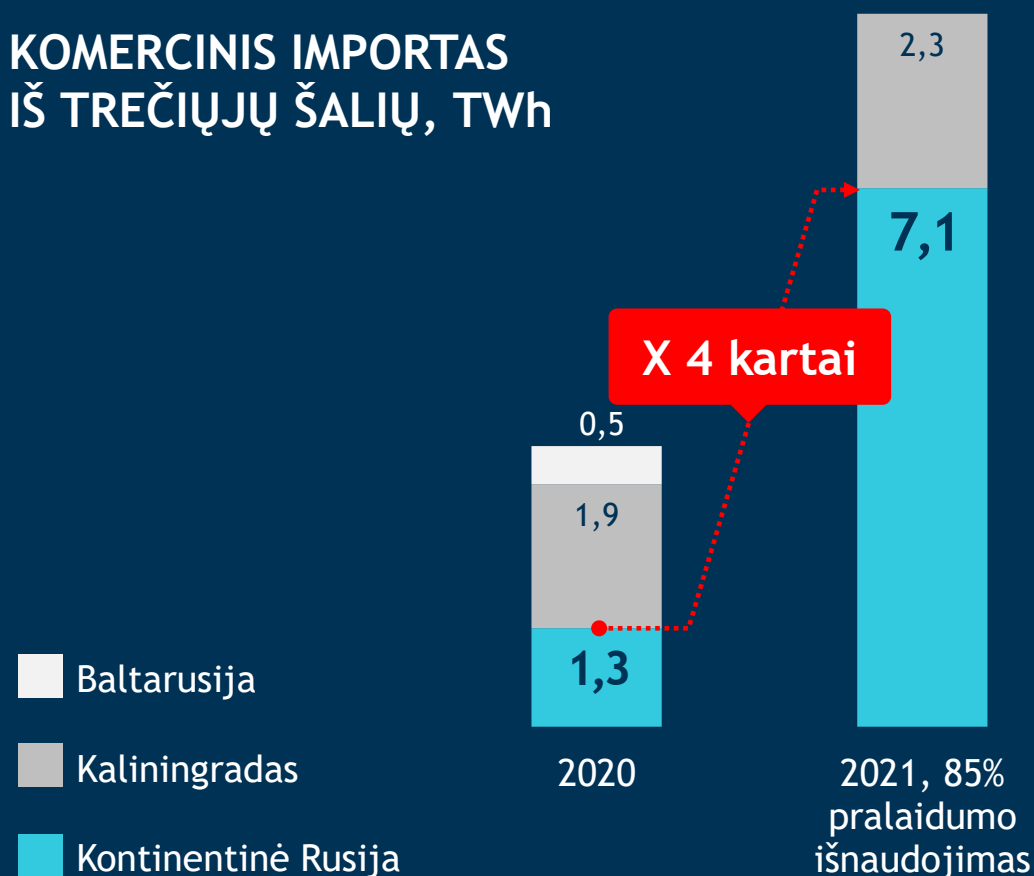


* Vidutinis valandinis fizinis srautas per 24 val.



Priklausomai nuo Latvijos-Rusijos pralaidumo panaudojimo pradėjus Baltarusijos AE komercinę eksploataciją, importas iš kontinentinės Rusijos (ir Baltarusijos) per 2021 metus gali didėti iki 7,1 TWh

KOMERCINIS IMPORTAS IŠ TREČIŲJŲ ŠALIŲ, TWh



- Baltarusija
- Kaliningradas
- Kontinentinė Rusija



Ačiū