



LIETUVOS RESPUBLIKOS ENERGETIKOS MINISTRAS

ĮSAKYMAS

**DĖL ENERGETIKOS MINISTRO 2022 M. LAPKRIČIO 30 D. ĮSAKYMO NR. 1-400
„DĖL AUKŠTOS ĮTAMPOS 110 KV IR 330 KV ELEKTROS PERDAVIMO TINKLŲ,
ESANČIŲ KELMĖS RAJONO SAVIVALDYBĖJE, APSAUGOS ZONŲ TERITORIJŲ
PLANO PATVIRTINIMO“ PAKĖITIMO**

2026 m.

d. Nr.

Vilnius

1. P a k e i č i u Lietuvos Respublikos energetikos ministro 2022 m. lapkričio 30 d. įsakymą Nr. 1-400 „Dėl Aukštos įtampos 110 kV ir 330 kV elektros perdavimo tinklų, esančių Kelmės rajono savivaldybėje, apsaugos zonų teritorijų plano patvirtinimo“ ir jį išdėstau nauja redakcija (Aukštos įtampos 110 kV ir 330 kV elektros perdavimo tinklų, esančių Kelmės rajono savivaldybėje, apsaugos zonų teritorijų planas nauja redakcija nedėstomas):

„LIETUVOS RESPUBLIKOS ENERGETIKOS MINISTRAS

ĮSAKYMAS

**DĖL AUKŠTOS ĮTAMPOS 110 KV IR 330 KV ELEKTROS PERDAVIMO TINKLŲ,
ESANČIŲ KELMĖS RAJONO SAVIVALDYBĖJE, APSAUGOS ZONŲ TERITORIJŲ
PLANO PATVIRTINIMO**

Vadovaudamasis Lietuvos Respublikos specialiųjų žemės naudojimo sąlygų įstatymo 6 straipsnio 1 dalies 6 punktu, 9 straipsnio 3 dalimi, 141 straipsnio 3 dalimi, įgyvendindamas Lietuvos Respublikos Vyriausybės 2019 m. gruodžio 11 d. nutarimo Nr. 1248 „Dėl Lietuvos Respublikos specialiųjų žemės naudojimo sąlygų įstatymo įgyvendinimo“ 2.3 papunktį, vykdydamas Elektros tinklų, magistralinių dujotiekių ir naftotiekių (produktotiekių), skirstomųjų dujotiekių, šilumos perdavimo tinklų apsaugos zonų, magistralinių dujotiekių vietovės klasių teritorijų planų rengimo (nerengiant teritorijų planavimo dokumento ar žemės valdos projekto) ir tvirtinimo tvarkos aprašo, patvirtinto Lietuvos Respublikos energetikos ministro 2020 m. spalio 13 d. įsakymu Nr. 1-339 „Dėl Elektros tinklų, magistralinių dujotiekių ir naftotiekių (produktotiekių), skirstomųjų dujotiekių, šilumos perdavimo tinklų apsaugos zonų, magistralinių dujotiekių vietovės klasių teritorijų planų rengimo (nerengiant teritorijų planavimo dokumento ar žemės valdos projekto) ir tvirtinimo tvarkos aprašo patvirtinimo“, 18 ir 23 punktus bei atsižvelgdamas į valstybės įmonės Registrų centro, atstovaujancio LITGRID AB pagal 2021 m. rugsėjo 14 d. įgaliojimą Nr. 22IG-88, 2022 m. spalio 14 d. prašymą Nr. S-44875 (1.4 E) „Prašymas organizuoti plano patvirtinimą“ ir valstybės įmonės Registrų centro, atstovaujancios LITGRID AB pagal 2025 m. lapkričio 28 d. įgaliojimą Nr. 25IG-288, 2025 m. gruodžio 5 d. prašymą Nr. S-13437 (1.4 E) „Prašymas organizuoti plano patvirtinimą“:

1. T v i r t i n u pridedamus:

1.1. Aukštos įtampos 110 kV ir 330 kV elektros perdavimo tinklų, esančių Kelmės rajono savivaldybėje, apsaugos zonų teritorijų planą;

1.2. Aukštos įtampos 110 kV ir 330 kV elektros perdavimo tinklų, esančių Kelmės rajono savivaldybėje, apsaugos zonų teritorijų plano teritorijų sąrašą;

1.3. Aukštos įtampos 110 kV ir 330 kV elektros perdavimo tinklų, esančių Kelmės rajono savivaldybėje, apsaugos zonų teritorijų plano dalies pakeitimo planą.

2. N u s t a t a u, kad šis įsakymas, Aukštos įtampos 110 kV ir 330 kV elektros perdavimo tinklų, esančių Kelmės rajono savivaldybėje, apsaugos zonų teritorijų planas, Aukštos įtampos 110 kV ir 330 kV elektros perdavimo tinklų, esančių Kelmės rajono savivaldybėje, apsaugos zonų teritorijų plano teritorijų sąrašas ir Aukštos įtampos 110 kV ir 330 kV elektros perdavimo tinklų, esančių Kelmės rajono savivaldybėje, apsaugos zonų teritorijų plano dalies pakeitimo planas skelbiami LITGRID AB interneto svetainėje www.litgrid.eu.“

2. N u s t a t a u, kad nuo šio įsakymo įsigaliojimo Aukštos įtampos 110 kV ir 330 kV elektros perdavimo tinklų, esančių Kelmės rajono savivaldybėje, apsaugos zonų teritorijų plano dalies pakeitimo planas taikomas Aukštos įtampos 110 kV ir 330 kV elektros perdavimo tinklų, esančių Kelmės rajono savivaldybėje, apsaugos zonų teritorijų plano teritorijų sąraše nurodytoms naujoms, tikslinamoms ir naikinamoms teritorijoms.

Energetikos ministras

Žygimantas Vaičiūnas

AUKŠTOS ĮTAMPOS 110 KV IR 330 KV ELEKTROS PERDAVIMO TINKLŲ, ESANČIŲ KELMĖS RAJONO SAVIVALDYBĖJE, APSAUGOS ZONŲ TERITORIJŲ PLANO DALIES PAKEITIMO PLANAS

AIŠKINAMASIS RAŠTAS

1. Priežastys, kurios lėmė šio plano dalies pakeitimo plano inicijavimą:

1.1. LITGRID AB (toliau – Bendrovė) elektros perdavimo sistemos operatorė, palaiko stabilų šalies elektros energetikos sistemos darbą, valdo elektros energijos srautus ir sudaro sąlygas konkurencijai atviroje elektros rinkoje. Bendrovė atsako už Lietuvos elektros energetikos sistemos integraciją į Europos elektros infrastruktūrą ir bendrą elektros rinką. Bendrovė vykdo Lietuvos Respublikos specialiųjų žemės naudojimo sąlygų įstatymo (toliau – Įstatymas) nuostatose nurodytą ūkinę veiklą, t. y. turi teisę verstis elektros energetikos perdavimo veikla pagal Valstybinės kainų ir energetikos kontrolės komisijos 2013 m. rugpjūčio 27 d. nutarimu Nr. O3-325 išduotą licenciją Nr. L1-4 (EP);

1.2. Bendrovė įgyvendina Įstatymo 141 straipsnio 3 dalies ir Elektros tinklų, magistralinių dujotiekių ir naftotiekių (produktotiekių), skirstomųjų dujotiekių, šilumos perdavimo tinklų apsaugos zonų, magistralinių dujotiekių vietovės klasių teritorijų plano rengimo ir tvirtinimo tvarkos aprašo, patvirtinto Lietuvos Respublikos energetikos ministro 2020 m. spalio 13 d. įsakymu Nr. 1-339 „Dėl Elektros tinklų, magistralinių dujotiekių ir naftotiekių (produktotiekių), skirstomųjų dujotiekių, šilumos perdavimo tinklų apsaugos zonų, magistralinių dujotiekių vietovės klasių teritorijų planų rengimo (nerengiant teritorijų planavimo dokumento ar žemės valdos projekto) ir tvirtinimo tvarkos aprašo patvirtinimo“ - (toliau – Tvarkos aprašas) ir kitų susijusių teisės aktų reikalavimus;

1.3. 2025 m. kovo 1 d. įsigaliojus priimtiems Tvarkos aprašo pakeitimams (patvirtintiems Lietuvos Respublikos energetikos ministro 2025 m. vasario 28 d. įsakymu Nr. 1-51) vadovaujantis Tvarkos aprašo 23 punktu rengiamas Aukštos įtampos 110 kV ir 330 kV elektros perdavimo tinklų, esančių Kelmės rajono savivaldybėje, apsaugos zonų teritorijų plano, patvirtinto Lietuvos Respublikos energetikos ministro 2022 m. lapkričio 30 d. įsakymu Nr. 1-400 (toliau – Planas) dalies pakeitimo planas (toliau – Pakeitimo planas). Ištaisius dviejų aukštos įtampos 330 kV elektros perdavimo apsaugos zonų teritorijas, vadovaujantis Tvarkos aprašo 23 p. ir 25.1 rengiamas Pakeitimo planas.

2. Informacija apie dokumentą:

2.1. Plano pavadinimas: „Aukštos įtampos 110 kV ir 330 kV elektros perdavimo tinklų, esančių Kelmės rajono savivaldybėje, apsaugos zonų teritorijų plano dalies pakeitimo planas“;

2.2. Planavimo tikslai: Vadovaujantis Tvarkos aprašo 23 punktu ir 25.1 papunkčiu pakeisti Planu nustatytą ir įregistruotą teritoriją, kurioje taikomos specialiosios žemės naudojimo sąlygos – elektros tinklų apsaugos zonos (toliau – apsaugos zonos), kadangi nustatyti apsaugos zonos nustatymui naudotų duomenų neatitikimai faktinei elektros perdavimo tinklo padėčiai.

2.3. Planavimo uždaviniai:

2.3.1. Nustatyti, pakeisti ir/ar panaikinti elektros perdavimo tinklų apsaugai reikalingą teritoriją (apsaugos zoną), kuriose taikomos Įstatyme numatytos specialiosios žemės naudojimo sąlygos, jeigu iki šio Įstatymo įsigaliojimo dienos ūkinei ar kitokiai veiklai, dėl kurios turėjo būti nustatytos Įstatyme nurodytos teritorijos, statybą leidžiantys dokumentai išduoti, projektai, kuriems įstatymų nustatytais atvejais tokie dokumentai neišduodami, suderinti ir ši veikla vykdoma, bet šiame Įstatyme nurodytos teritorijos nenustatytos ir neįrašytos į Nekilnojamojo turto kadastrą ir Nekilnojamojo turto registrą;

2.3.2. Įregistruoti ir/ar išregistruoti nustatytas, pakeistas ir/ar panaikinti teritorijas (apsaugos zonas) Nekilnojamojo turto registre;

2.3.3. Informuoti žemės sklypų savininkus ir kitus Įstatymo 11 straipsnio 2 dalyje nurodytus asmenis apie nustatytas teritorijas (apsaugos zonas) ir jose taikomas specialiąsias žemės naudojimo

sąlygas, bei prašymų dėl nuostolių atlyginimo pateikimo tvarką, pagal Įstatymo 7 straipsnio 5 punkto nuostatas;

2.4. Pakeitimo planas parengtas asmenų, atitinkančių Tvarkos aprašo 5.1-5.3 punktų nuostatas, laikantis Tvarkos apraše plano rengimui keliamų reikalavimų;

2.5. Plano rengėjas – VĮ „Registru centras“ kontaktinė informacija Studentų g 39, Vilnius; tel. +370 5 2688262, el. p. info@registrucentras.lt, interneto svetainė www.registrucentras.lt, kontaktinis asmuo – Komercinių paslaugų skyriaus Vakarų Lietuvos 1 grupės vadovas – Evaldas Lukša, tel. +370 659 13447, el. p. evaldas.luksa@registrucentras.lt. Už Plano sprendinių rengimą atsakingas asmuo – Komercinių paslaugų skyriaus vadovas – Evaldas Lukša, tel. +370 659 13447, el. p. evaldas.luksa@registrucentras.lt.

Pakeitimo plano rengėjas yra atsakingas už tinkamą teritorijų nurodymą ir šių teritorijų pažymėjimą plane.

3. Duomenys apie teritorijas:

3.1. Pakeitimo planas apima Kelmės rajono savivaldybėje esančių Bendrovei nuosavybės teise priklausančių elektros perdavimo tinklų apsaugos zonų teritorijų ribas;

3.2. Pakeitimo planu nustatomų, keičiamų ir (ar) naikinamų teritorijų kiekis pateiktas 1 lentelėje;

1 lentelė. Informacija apie Pakeitimo planu nustatytas, patikslintas ir panaikintas teritorijas

	Anksčiau nustatytų teritorijų (1)	Naujai nustatomų teritorijų (2)	Pakeistų teritorijų (3)	Naikinamų teritorijų (4)	Iš viso teritorijų (1)+(2)-(4)
Kiekis, vnt.	10	0	2	0	10

3.3. Informacija apie pasikeitimus į Pakeitimo planą patenkančiuose žemės sklypuose pateikiama 2 lentelėje;

2 lentelė. Informacija apie pasikeitimus į Pakeitimo planą patenkančiuose sklypuose.

	Anksčiau Plane patekę sklypai (1)	Naujai Pakeitimo plane patekę sklypai (2)	Keičiami plotai sklypuose (3)	Naikinami plotai sklypuose (4)	Iš viso sklypų (1)+(2)-(4)
Kiekis, vnt.	978	0	351	0	978

3.4. Pakeitimo plane esančioms teritorijoms nustatyti, pakeisti ir panaikinti žemės savininko, valstybinės ar savivaldybės žemės patikėtinio sutikimas neprivalomas;

3.5. Pakeitimo plano 4 lentelėje pateikiamas laisvos valstybinės žemės plotų, patenkančių Pakeitimo plane į naujai nustatomas, pakeičiamas ir (ar) panaikinamas apsaugos zoną, sąrašas;

3.6. Pakeitimo plano 5 lentelėje pateikiama žemės sklypų patenkančių į keičiamą elektros tinklų apsaugos zoną sąrašas;

3.7. Kartu su planu pateikiamas ir Aukštos įtampos 110 kV ir 330 kV elektros perdavimo tinklų, esančių Kelmės rajono savivaldybėje, apsaugos zonų teritorijų plano teritorijų sąrašas;

3.8. Pagrindiniai techniniai duomenys apie Bendrovei nuosavybės teise priklausančią esamą inžinerinį tinklą, kuris pavaizduotas Pakeitimo plane, pateikti 3 lentelėje;

3 lentelė. Pakeitimo plane esančio elektros perdavimo tinklo duomenys

Pavadinimas	Ilgis, km
330 kV Elektros perdavimo tinklai	23 977,99

3.10. Aukštos įtampos elektros perdavimo tinklai ir jų apsaugos zonos Pakeitimo plane žymimos vadovaujantis Tvarkos aprašo 6.2.1-6.2.4 punktais;

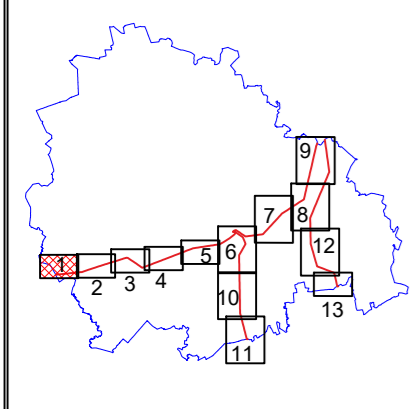
3.11. Pakeitimo plane nustatomos elektros tinklų apsaugos zonos, pažymimos nurodant jų dydį pagal Įstatymo 24 straipsnyje nustatytus dydžius;

3.12. Elektros tinklų apsaugos zonose taikytinos specialiosios žemės naudojimo sąlygos nurodytos Įstatymo 25 straipsnyje;

Dėl bet kokių priežasčių po Pakeitimo plano patvirtinimo pasikeitus Nekilnojamojo turto kadastrės ir Nekilnojamojo turto registre įregistruotiems žemės sklypų ar į atskirus žemės sklypus nesuformuotos laisvos valstybinės žemės plotų duomenims visais atvejais (įskaitant, bet neapsiribojant: pertvarkius sklypus, žemės sklypų ribas, suformavus naujus žemės sklypus ir kt.) Plano sprendiniais nustatytos teritorijos taikomos visiems į jas patenkantiems žemės sklypams ir į atskirus žemės sklypus nesuformuotiems laisvos valstybinės žemės plotams.

AUKŠTOS ĮTAMPOS 110 kV ir 330 kV ELEKTROS PERDAVIMO TINKLŲ, ESANČIŲ KELMĖS RAJONO SAVIVALDYBĖJE, APSAUGOS ZONŲ TERITORIJŲ PLANO DALIES PAKEITIMO PLANAS M1:10000

Lapų išdėstymo schema



Pastabos:

- * Vadovaujantis LR specialiųjų žemės naudojimo sąlygų įstatymo 24 str. 1) elektros tinklų oro linijų apsaugos zona - išilgai oro linijos esanti žemės juosta, kurios ribos atsižvelgiant į šių linijų įtampą: 4) nuo aukštesnės kaip 35 kV iki 110 kV įskaitytinai po 20 metrų; 6) nuo aukštesnės kaip 220 kV iki 400 kV įskaitytinai po 30 metrų į abi puses nuo kraštinių oro linijos laidų, ir oro erdvė virš šios juostos;

Duomenų šaltiniai:

1. NTR ir NTK © VĮ Registrų centras, 2025-11-14
2. ORT10LT – Lietuvos Respublikos teritorijos M1:10000 skaitmeninis rastrinis ortofotografinis žemėlapis © Nacionalinė žemės tarnyba prie AM, 2021-2023.
3. AB Litgrid duomenų rinkinys, 2025.

SUTARTINIAI ŽENKLAI

	110 kV elektros perdavimo tinklų oro linijos ašinė linija
	330 kV elektros perdavimo tinklų oro linijos ašinė linija
	Oro linijos atrama - stulpas
	Informaciniais tikslais vaizduojamos aktualios elektros perdavimo tinklų apsaugos zonos (III skyrius, ketvirtasis skirsnis) teritorijos patvirtintos 2022-11-30 "Aukštos įtampos 110 kV ir 330 kV elektros perdavimo tinklų, esančių Kelmės rajono savivaldybės apsaugos zonų teritorijų planu Nr. 1-400"
	Savivaldybės teritorijos riba
	Gyvenamosios vietovės
	Žemės sklypo riba
	Tinklelis ir jo numeris

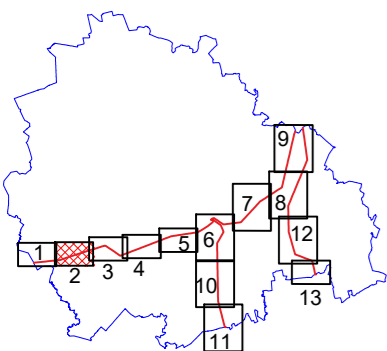
VALSTYBĖS ĮMONĖ REGISTRŲ CENTRAS
Studentų g. 39, 08106 Vilnius, tel.+370 5 2688262 e.l.p. info@registrucentras.lt
Duomenys kaupiami ir saugomi Juridinių asmenų registre, kodas 124110246

kvalifikacijos pažym. Nr. 2M-M-2296

Pareigos	Parašas	Vardas ir pavardė	data
Grupės vadovas		Evaldas Lukša	2025-11-14
Matininkė		Vykinta Drobavičienė	2025-11-14

AUKŠTOS ĮTAMPOS 110 kV ir 330 kV ELEKTROS PERDAVIMO TINKLŲ, ESANČIŲ KELMĖS RAJONO SAVIVALDYBĖJE, APSAUGOS ZONŲ TERITORIJŲ PLANO DALIES PAKEITIMO PLANAS M1:10000

Lapų išdėstymo schema



Pastabos:

- * Vadovaujantis LR specialiųjų žemės naudojimo sąlygų įstatymo 24 str. 1) elektros tinklų oro linijų apsaugos zona - išilgai oro linijos esanti žemės juosta, kurios ribos atsižvelgiant į šių linijų įtampą: 4) nuo aukštesnės kaip 35 kV iki 110 kV įskaitytinai po 20 metrų; 6) nuo aukštesnės kaip 220 kV iki 400 kV įskaitytinai po 30 metrų į abi puses nuo kraštinių oro linijos laidų, ir oro erdvė virš šios juostos;

SUTARTINIAI ŽENKLAI

	110 kV elektros perdavimo tinklų oro linijos ašinė linija
	330 kV elektros perdavimo tinklų oro linijos ašinė linija
	Oro linijos atrama - stulpas
	Informaciniais tikslais vaizduojamos aktualios elektros perdavimo tinklų apsaugos zonos (III skyrius, ketvirtasis skirsnis) teritorijos patvirtintos 2022-11-30 "Aukštos įtampos 110 kV ir 330 kV elektros perdavimo tinklų, esančių Kelmės rajono savivaldybės apsaugos zonų teritorijų planu Nr. 1-400"
	Savivaldybės teritorijos riba
	Gyvenamosios vietovės
	Žemės sklypo riba
	Tinklėlis ir jo numeris

Duomenų šaltiniai:

- NTR ir NTK © VĮ Registrų centras, 2025-11-14
- ORT10LT - Lietuvos Respublikos teritorijos M1:10000 skaitmeninis rastrinis ortofotografinis žemėlapis © Nacionalinė žemės tarnyba prie AM, 2021-2023.
- AB Litgrid duomenų rinkinys, 2025.

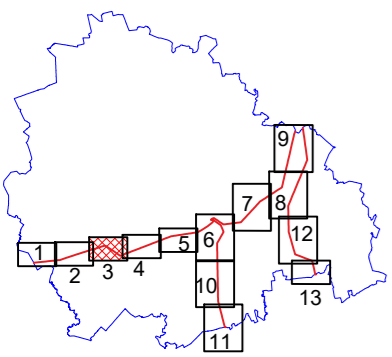
VALSTYBĖS ĮMONĖ REGISTRŲ CENTRAS
Studentų g. 39, 08106 Vilnius, tel.+370 5 2688262 e.l.p. info@registrucentras.lt
Duomenys kaupiami ir saugomi Juridinių asmenų registre, kodas 124110246

kvalifikacijos pažym. Nr. 2M-M-2296

Pareigos	Parašas	Vardas ir pavardė	data
Grupės vadovas		Evaldas Lukša	2025-11-14
Matininkė		Vykinta Drobavičienė	2025-11-14

AUKŠTOS ĮTAMPOS 110 kV ir 330 kV ELEKTROS PERDAVIMO TINKLŲ, ESANČIŲ KELMĖS RAJONO SAVIVALDYBĖJE, APSAUGOS ZONŲ TERITORIJŲ PLANO DALIES PAKEITIMO PLANAS M1:10000

Lapų išdėstymo schema



SUTARTINIAI ŽENKLAI

	110 kV elektros perdavimo tinklų oro linijos ašinė linija
	330 kV elektros perdavimo tinklų oro linijos ašinė linija
	Oro linijos atrama - stulpas
	TP
	Informaciniais tikslais vaizduojamos aktualios elektros perdavimo tinklų apsaugos zonos (III skyrius, ketviršiasis skirsnis) teritorijos patvirtintos 2022-11-30 "Aukštos įtampos 110 kV ir 330 kV elektros perdavimo tinklų, esančių Kelmės rajono savivaldybėje apsaugos zonų teritorijų planu Nr. 1-400"
	Savivaldybės teritorijos riba
	Gyvenamosios vietovės
	Žemės sklypo riba
	Tinklėlis ir jo numeris

Pastabos:

- * Vadovaujantis LR specialiųjų žemės naudojimo sąlygų įstatymo 24 str. 1) elektros tinklų oro linijų apsaugos zona - išilgai oro linijos esanti žemės juosta, kurios ribos atsižvelgiant į šių linijų įtampą: 4) nuo aukštesnės kaip 35 kV iki 110 kV įskaitytinai po 20 metrų; 6) nuo aukštesnės kaip 220 kV iki 400 kV įskaitytinai po 30 metrų į abi puses nuo kraštinių oro linijos laidų, ir oro erdvė virš šios juostos;

Duomenų šaltiniai:

1. NTR ir NTK © VĮ Registrų centras, 2025-11-14
2. ORT10LT – Lietuvos Respublikos teritorijos M1:10000 skaitmeninis rastrinis ortofotografinis žemėlapis © Nacionalinėje mės tarnyba prie AM, 2021-2023.
3. AB Litgrid duomenų rinkinys, 2025.

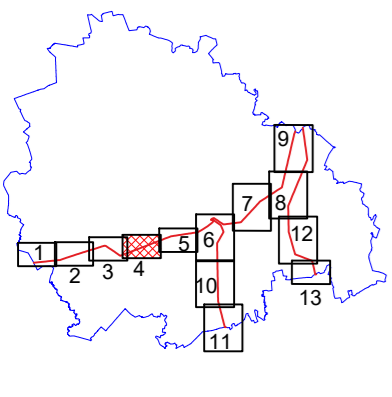
VALSTYBĖS ĮMONĖ REGISTRŲ CENTRAS
Studentų g. 39, 08106 Vilnius, tel.+370 5 2688262 e.p. info@registrucentras.lt
Duomenys kaupiami ir saugomi Juridinių asmenų registre, kodas 124110246

kvalifikacijos pažym. Nr. 2M-M-2296

Pareigos	Parašas	Vardas ir pavardė	data
Grupės vadovas		Evaldas Lukša	2025-11-14
Matininkė		Vykinta Drobavičienė	2025-11-14

AUKŠTOS ĮTAMPOS 110 kV ir 330 kV ELEKTROS PERDAVIMO TINKLŲ, ESANČIŲ KELMĖS RAJONO SAVIVALDYBĖJE, APSAUGOS ZONŲ TERITORIJŲ PLANO DALIES PAKEITIMO PLANAS M1:10000

Lapų išdėstymo schema



Pastabos:

- * Vadovaujantis LR specialiųjų žemės naudojimo sąlygų įstatymo 24 str. 1) elektros tinklų oro linijų apsaugos zona - išilgai oro linijos esanti žemės juosta, kurios ribos atsižvelgiant į šių linijų įtampą: 4) nuo aukštesnės kaip 35 kV iki 110 kV įskaitytinai po 20 metrų; 6) nuo aukštesnės kaip 220 kV iki 400 kV įskaitytinai po 30 metrų į abi puses nuo kraštinių oro linijos laidų, ir oro erdvė virš šios juostos;

SUTARTINIAI ŽENKLAI

	110 kV elektros perdavimo tinklų oro linijos ašinė linija
	330 kV elektros perdavimo tinklų oro linijos ašinė linija
	Oro linijos atrama - stulpas
	Informaciniais tikslais vaizduojamos aktualios elektros perdavimo tinklų apsaugos zonos (III skyrius, ketvirtasis skirsnis) teritorijos patvirtintos 2022-11-30 "Aukštos įtampos 110 kV ir 330 kV elektros perdavimo tinklų, esančių Kelmės rajono savivaldybės apsaugos zonų teritorijų planu Nr. 1-400"
	Savivaldybės teritorijos riba
	Gyvenamosios vietovės
	Žemės sklypo riba
	Tinklėlis ir jo numeris

Duomenų šaltiniai:

- NTR ir NTK © VĮ Registrų centras, 2025-11-14
- ORT10LT - Lietuvos Respublikos teritorijos M1:10000 skaitmeninis rastrinis ortofotografinis žemėlapis © Nacionalinėje mės tarnyba prie AM, 2021-2023.
- AB Litgrid duomenų rinkinys, 2025.

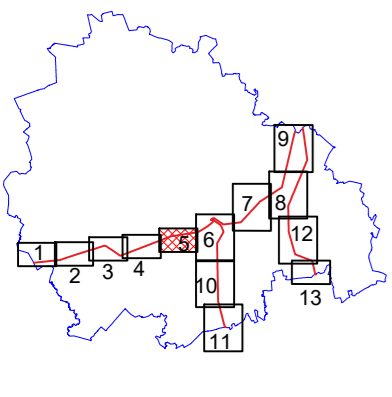
VALSTYBĖS ĮMONĖ REGISTRŲ CENTRAS
Studentų g. 39, 08106 Vilnius, tel.+370 5 2688262 e.l.p. info@registrucentras.lt
Duomenys kaupiami ir saugomi Juridinių asmenų registre, kodas 124110246

kvalifikacijos pažym. Nr. 2M-M-2296

Pareigos	Parašas	Vardas ir pavardė	data
Grupės vadovas		Evaldas Lukša	2025-11-14
Matininkė		Vykinta Drobavičienė	2025-11-14

AUKŠTOS ĮTAMPOS 110 kV ir 330 kV ELEKTROS PERDAVIMO TINKLŲ, ESANČIŲ KELMĖS RAJONO SAVIVALDYBĖJE, APSAUGOS ZONŲ TERITORIJŲ PLANO DALIES PAKEITIMO PLANAS M1:10000

Lapų išdėstymo schema



Pastabos:

- * Vadovaujantis LR specialiuųjų žemės naudojimo sąlygų įstatymo 24 str. 1) elektros tinklų oro linijų apsaugos zona - išilgai oro linijos esanti žemės juosta, kurios ribos atsižvelgiant į šių linijų įtampą: 4) nuo aukštesnės kaip 35 kV iki 110 kV įskaitytinai po 20 metrų; 6) nuo aukštesnės kaip 220 kV iki 400 kV įskaitytinai po 30 metrų į abi puses nuo kraštinių oro linijos laidų, ir oro erdvė virš šios juostos;

Duomenų šaltiniai:

1. NTR ir NTK © VĮ Registrų centras, 2025-11-14
2. ORT10LT – Lietuvos Respublikos teritorijos M1:10000 skaitmeninis rastrinis ortofotografinis žemėlapis © Nacionalinėje mės tarnyba prie AM, 2021-2023.
3. AB Litgrid duomenų rinkinys, 2025.

SUTARTINIAI ŽENKLAI	
	110 kV elektros perdavimo tinklų oro linijos ašinė linija
	330 kV elektros perdavimo tinklų oro linijos ašinė linija
	Oro linijos atrama - stulpas
	Informaciniais tikslais vaizduojamos aktualios elektros perdavimo tinklų apsaugos zonos (III skyrius, ketvirtasis skirsnis) teritorijos patvirtintos 2022-11-30 "Aukštos įtampos 110 kV ir 330 kV elektros perdavimo tinklų, esančių Kelmės rajono savivaldybėje apsaugos zonų teritorijų planu Nr. 1-400"
	Savivaldybės teritorijos riba
	Gyvenamosios vietovės
	Žemės sklypo riba
	Tinklėlis ir jo numeris

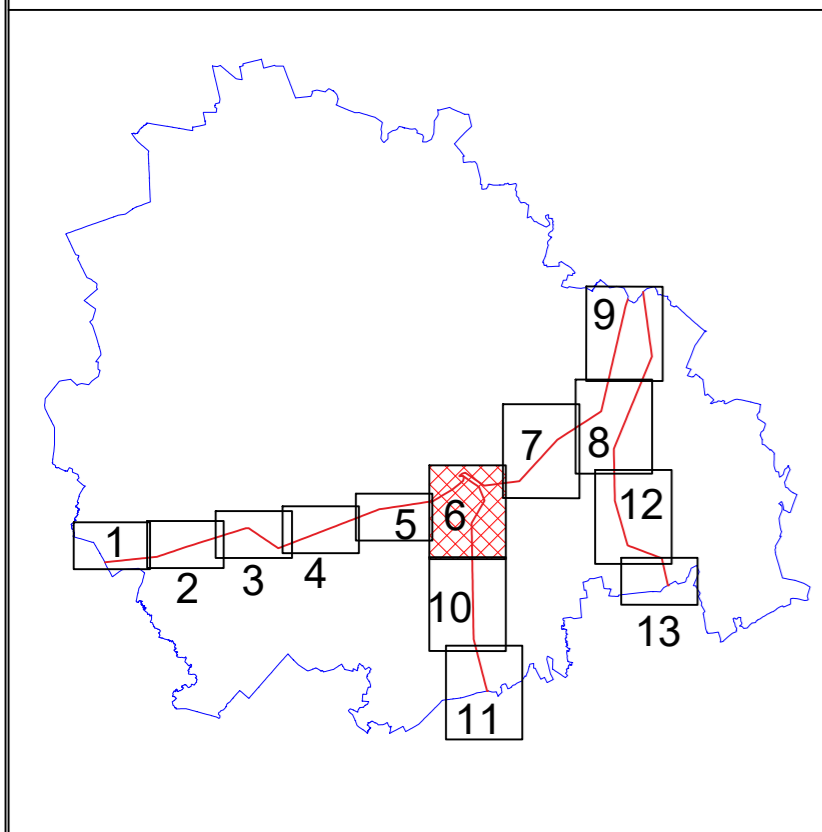
VALSTYBĖS ĮMONĖ REGISTRŲ CENTRAS
Studentų g. 39, 08106 Vilnius, tel.+370 5 2688262 e.l.p. info@registrucentras.lt
Duomenys kaupiami ir saugomi Juridinių asmenų registre, kodas 124110246

kvalifikacijos pažym. Nr. 2M-M-2296

Pareigos	Parašas	Vardas ir pavardė	data
Grupės vadovas		Evaldas Lukša	2025-11-14
Matininkė		Vykinta Drobavičienė	2025-11-14

AUKŠTOS ĮTAMPOS 110 kV ir 330 kV ELEKTROS PERDAVIMO TINKLŲ, ESANČIŲ KELMĖS RAJONO SAVIVALDYBĖJE, APSAUGOS ZONŲ TERITORIJŲ PLANO DALIES PAKEITIMO PLANAS M1:10000

Lapų išdėstymo schema



SUTARTINIAI ŽENKLAI

	110 kV elektros perdavimo tinklų oro linijos asinė linija
	330 kV elektros perdavimo tinklų oro linijos asinė linija
	Oro linijos atrama - stulpas
	TP
	Informaciniai tikslais vaizduojamos aktualios elektros perdavimo tinklų apsaugos zonos (III skyriaus, keičiamasis skirsnis) teritorijos pavirštinės 2022-11-30 "Aukštos įtampos 110 kV ir 330 kV elektros perdavimo tinklų, esančių Kelmės rajono savivaldybės apsaugos zonų teritorijų planu Nr. 1-400"
	Savivaldybės teritorijos riba
	Gyvenamosios vietovės
	Žemės sklypo riba
	Tinklėlis ir jo numeris

Pastabos:

- * Vadovaujantis LR specialiuoju žemės naudojimo sąlygų įstatymo 24 str. 1) elektros tinklų oro linijų apsaugos zona - išilgai oro linijos esanti žemės juosta, kurios ribos atsižvelgiant į šių linijų įtampą: 4) nuo aukštesnės kaip 35 kV iki 110 kV įskaitytinai po 20 metrų; 6) nuo aukštesnės kaip 220 kV iki 400 kV įskaitytinai po 30 metrų | abi puses nuo kraštinio oro linijos laidų, ir oro erdvė virš šios juostos;

Duomenų šaltiniai:

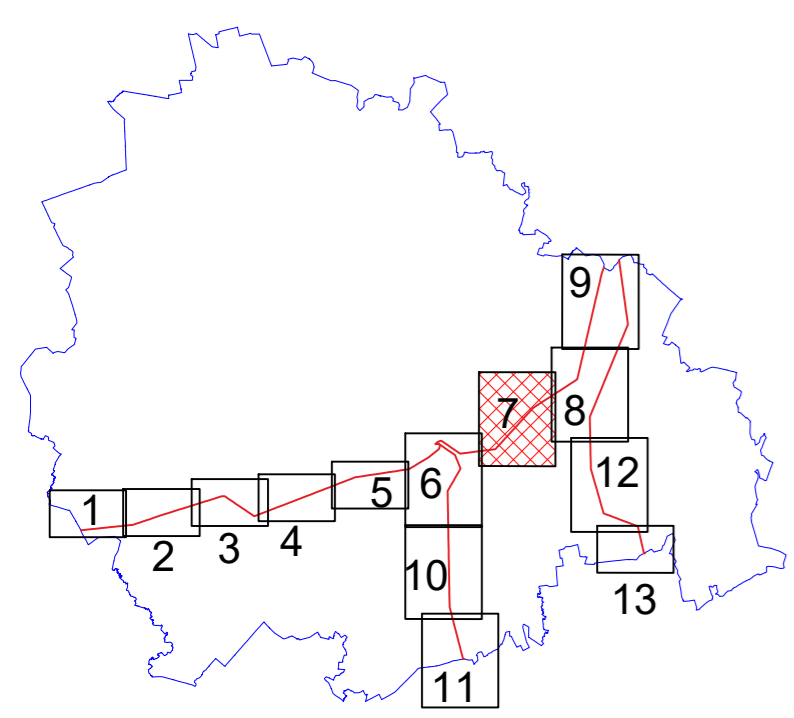
1. NTR ir NTK © VĮ Registru centras, 2025-11-14
2. ORT10LT– Lietuvos Respublikos teritorijos M1:10000 skaitmeninis rastrinis ortofotografinis žemėlapis © Nacionalinėje mės tarnyba prie AM, 2021-2023.
3. AB Litgrid duomenų rinkinys, 2025.

VALSTYBĖS ĮMONĖ REGISTRŲ CENTRAS
 Studentų g. 39, 08106 Vilnius, tel.+370 5 2688262 el.p. info@registrucentras.lt
 Duomenys kaupiami ir saugomi Juridinių asmenų registre, kodas 124110246

kvalifikacijos pažym. Nr. 2M–M–2296			
Pareigos	Parašas	Vardas ir pavardė	data
Grupės vadovas		Evaldas Lukša	2025-11-14
Matlininkė		Vykinta Drobavičienė	2025-11-14

AUKŠTOS ĮTAMPOS 110 kV ir 330 kV ELEKTROS PERDAVIMO TINKLŲ, ESANČIŲ KELMĖS RAJONO SAVIVALDYBĖJE, APSAUGOS ZONŲ TERITORIJŲ PLANO DALIES PAKEITIMO PLANAS M1:10000

Lapų išdėstymo schema



SUTARTINIAI ŽENKLAI	
	110 kV elektros perdavimo tinklų oro linijos ašinė linija
	330 kV elektros perdavimo tinklų oro linijos ašinė linija
	Oro linijos atrama - stulpas
	Informaciniai tikslais vaizduojamos aktualios elektros perdavimo tinklų apsaugos zonos (III skyriaus, ketvirtosios skaitmeninio 2022-11-30 "Aukštos įtampos 110 kV ir 330 kV elektros perdavimo tinklų, esančių Kelmės rajono savivaldybės apsaugos zonų teritorijų planu Nr. 1-400")
	Savivaldybės teritorijos riba
	Gyvenamosios vietovės
	Žemės sklypo riba
	Tinklėlis ir jo numeris

Pastabos:

- Vadovaujantis LR specialiųjų žemės naudojimo sąlygų įstatymo 24 str. 1) elektros tinklų oro linijų apsaugos zona - išilgai oro linijos esanti žemės juosta, kurios ribos atsižvelgiant į šių linijų įtampą: 4) nuo aukštesnės kaip 35 kV iki 110 kV įskaitytinai po 20 metrų; 6) nuo aukštesnės kaip 220 kV iki 400 kV įskaitytinai po 30 metrų | abi puses nuo kraštinių oro linijos laidų, ir oro erdvė virš šios juostos;

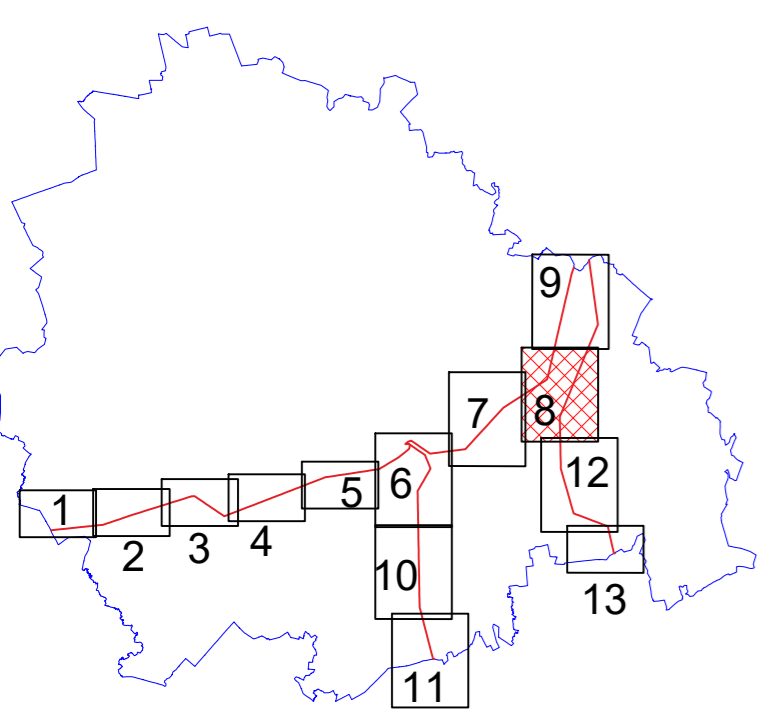
Duomenų šaltiniai:

- NTR ir NTK © VĮ Registru centras, 2025-11-14
- ORT10LT - Lietuvos Respublikos teritorijos M1:10000 skaitmeninis rastrinis ortofotografinis žemėlapis © Nacionalinėje mės tarnyba prie AM, 2021-2023.
- AB Litgrid duomenų rinkinys, 2025.

REGISTRŲ CENTRAS			
VALSTYBĖS ĮMONĖ REGISTRŲ CENTRAS			
Studentų g. 39, 08106 Vilnius, tel. +370 5 2688262 el.p. info@registrucentras.lt			
Duomenys kaupiami ir saugomi Juridinių asmenų registre, kodas 124110246			
kvalifikacijos pažym. Nr. 2M-M-2296			
Pareigos	Parašas	Vardas ir pavardė	data
Grupės vadovas		Evaldas Lukša	2025-11-14
Matlininkė		Vykinta Drobavičienė	2025-11-14

AUKŠTOS ĮTAMPOS 110 kV ir 330 kV ELEKTROS PERDAVIMO TINKLŲ, ESANČIŲ KELMĖS RAJONO SAVIVALDYBĖJE,
APSAUGOS ZONŲ TERITORIJŲ PLANO DALIES PAKEITIMO PLANAS M1:10000

Lapų išdėstymo schema



SUTARTINIAI ŽENKLAI

	110 kV elektros perdavimo tinklų oro linijos ašinė linija
	330 kV elektros perdavimo tinklų oro linijos ašinė linija
	Oro linijos atrama - stulpas
	Informaciniai tikslais vaizduojamos aktualios elektros perdavimo tinklų apsaugos zonos (III skyriaus, ketvirtasis skirsnis) teritorijos patvirtintos 2022-11-30 "Aukštos įtampos 110 kV ir 330 kV elektros perdavimo tinklų, esančių Kelmės rajono savivaldybės apsaugos zonų teritorijų planu Nr. 1-400"
	Elektros perdavimo tinklų apsaugos zona
	Savivaldybės teritorijos riba
	Gyvenamosios vietovės
	Žemės sklypo riba
	Laisva valstybinė žemė
	Tinklėlis ir jo numeris

Pastabos:

- Vadovaujantis LR specialiųjų žemės naudojimo sąlygų įstatymo 24 str. 1) elektros tinklų oro linijų apsaugos zona - išilgai oro linijos esanti žemės juosta, kurios ribos atsižvelgiant į šių linijų įtampą: 4) nuo aukštesnės kaip 35 kV iki 110 kV įskaitytinai po 20 metrų; 6) nuo aukštesnės kaip 220 kV iki 400 kV įskaitytinai po 30 metrų į abi puses nuo kraštinio oro linijos laidų, ir oro erdvė virš šios juostos;

Duomenų šaltiniai:

- NTR ir NTK © VĮ Registru centras, 2025-11-14
- ORT10LT - Lietuvos Respublikos teritorijos M1:10000 skaitmeninis rastrinis ortofotografinis žemėlapis © Nacionalinėje mės tarnyba prie AM, 2021-2023.
- AB Litgrid duomenų rinkinys, 2025.

REGISTRŲ
CENTRAS

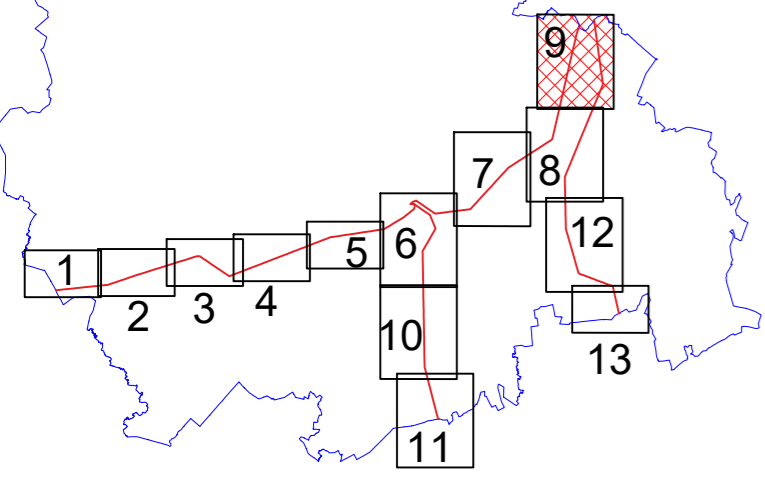
VALSTYBĖS ĮMONĖ REGISTRŲ CENTRAS
Studentų g. 39, 08106 Vilnius, tel.+370 5 2688262 el.p. info@registrucentras.lt
Duomenys kaupiami ir saugomi Juridinių asmenų registre, kodas 124110246

kvalifikacijos pažym. Nr. 2M-M-2296

Pareigos	Parašas	Vardas ir pavardė	data
Grupės vadovas		Evaldas Lukša	2025-11-14
Matininkė		Vykinta Drobavičienė	2025-11-14

AUKŠTOS ĮTAMPOS 110 kV ir 330 kV ELEKTROS PERDAVIMO TINKLŲ, ESANČIŲ KELMĖS RAJONO SAVIVALDYBĖJE,
APSAUGOS ZONŲ TERITORIJŲ PLANO DALIES PAKEITIMO PLANAS M1:10000

Lapų išdėstymo schema



SUTARTINIAI ŽENKLAI	
	110 kV elektros perdavimo tinklų oro linijos ašinė linija
	330 kV elektros perdavimo tinklų oro linijos ašinė linija
	Oro linijos atrama - stulpas
	Informaciniai tikslais vaizduojamos aktualios elektros perdavimo tinklų apsaugos zonos (III skyriaus, ketvirtasis skiriamasis) teritorijos patvirtintos 2022-11-30 "Aukštos įtampos 110 kV ir 330 kV elektros perdavimo tinklų, esančių Kelmės rajono savivaldybės apsaugos zonų teritorijų planu Nr. T-400"
	Elektros perdavimo tinklų apsaugos zona
	Savivaldybės teritorijos riba
	Gyvenamosios vietovės
	Žemės sklypo riba
	Laisva valstybinė žemė
	Tinklinis ir jo numeris

Pastabos:

- Vadovaujantis LR specialiųjų žemės naudojimo sąlygų įstatymo 24 str. 1) elektros tinklų oro linijų apsaugos zona - išilgai oro linijos esanti žemės juosta, kurios ribos atsižvelgiant į šių linijų įtampą: 4) nuo aukštesnės kaip 35 kV iki 110 kV įskaitytinai po 20 metrų; 6) nuo aukštesnės kaip 220 kV iki 400 kV įskaitytinai po 30 metrų į abi puses nuo kraštinių oro linijos laidų, ir oro erdvė virš šios juostos;

Duomenų šaltiniai:

- NTR ir NTK © VĮ Registru centras, 2025-11-14
- ORT10LT - Lietuvos Respublikos teritorijos M1:10000 skaitmeninis rastrinis ortofotografinis žemėlapis © Nacionalinėje mės tarnyba prie AM, 2021-2023.
- AB Litgrid duomenų rinkinys, 2025.

REGISTRŲ CENTRAS

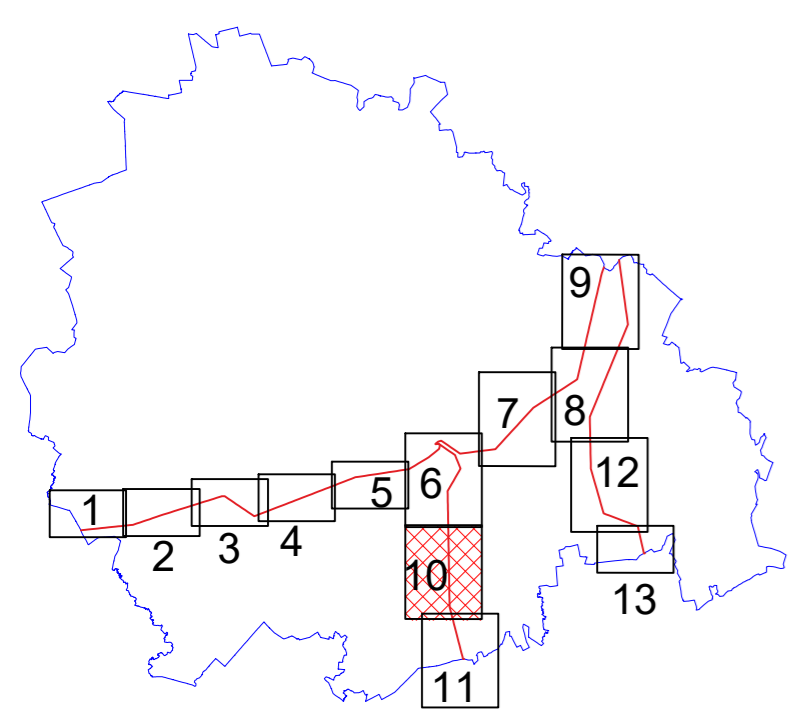
VALSTYBĖS ĮMONĖ REGISTRŲ CENTRAS
Studentų g. 39, 08106 Vilnius, tel.+370 5 2688262 el.p. info@registrucentras.lt
Duomenys kaupiami ir saugomi Juridinių asmenų registre, kodas 124110246

kvalifikacijos pažym. Nr. 2M-M-2296

Pareigos	Parašas	Vardas ir pavardė	data
Grupės vadovas		Evaldas Lukša	2025-11-14
Motinininkė		Vykinta Drobavičienė	2025-11-14

AUKŠTOS ĮTAMPOS 110 kV ir 330 kV ELEKTROS PERDAVIMO TINKLŲ, ESANČIŲ KELMĖS RAJONO SAVIVALDYBĖJE, APSAUGOS ZONŲ TERITORIJŲ PLANO DALIES PAKEITIMO PLANAS M1:10000

Lapų išdėstymo schema



SUTARTINIAI ŽENKLAI

	110 kV elektros perdavimo tinklų oro linijos ašinė linija
	330 kV elektros perdavimo tinklų oro linijos ašinė linija
	Oro linijos atrama - stulpas
	TP
	Informaciniais tikslais vaizduojamos aktualios elektros perdavimo tinklų apsaugos zonos (III skyriaus, keičiantis skaitmeninis 2022-11-30 "Aukštos įtampos 110 kV ir 330 kV elektros perdavimo tinklų, esančių Kelmės rajono savivaldybės apsaugos zonų teritorijų planu Nr. 1-400")
	Savivaldybės teritorijos riba
	Gyvenamosios vietovės
	Žemės sklypo riba
	Tinklėlis ir jo numeris

Pastabos:

- Vadovaujantis LR specialiųjų žemės naudojimo sąlygų įstatymo 24 str. 1) elektros tinklų oro linijų apsaugos zona - išilgai oro linijos esanti žemės juosta, kurios ribos atsizveigiant į šių linijų (tampos: 4) nuo aukštesnės kaip 35 kV iki 110 kV įskaitytinai po 20 metrų; 6) nuo aukštesnės kaip 220 kV iki 400 kV įskaitytinai po 30 metrų į abi puses nuo kraštinių oro linijos laidų, ir oro erdvė virš šios juostos;

Duomenų šaltiniai:

- NTR ir NTK © VĮ Registrų centras, 2025-11-14
- ORT10LT- Lietuvos Respublikos teritorijos M1:10000 skaitmeninis rastrinis ortofotografinis žemėlapis © Nacionalinėje mės tarnyba prie AM, 2021-2023.
- AB Litgrid duomenų rinkinys, 2025.

REGISTRŲ CENTRAS

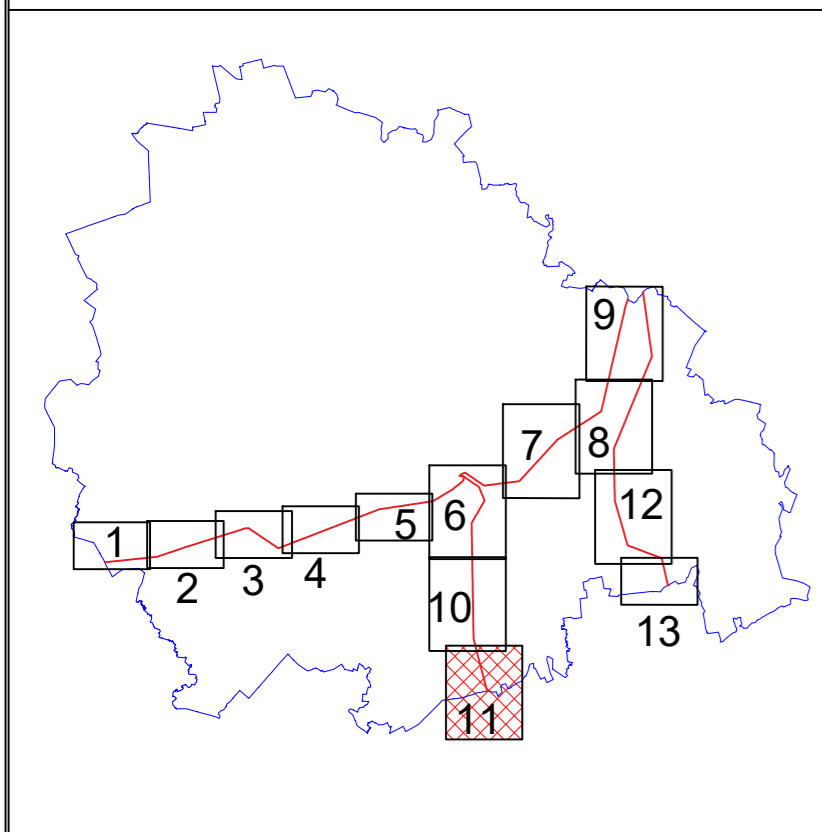
VALSTYBĖS ĮMONĖ REGISTRŲ CENTRAS
 Studentų g. 39, 08106 Vilnius, tel.+370 5 2688262 el.p. info@registrucentras.lt
 Duomenys kaupiami ir saugomi Juridinių asmenų registre, kodas 124110246

kvalifikacijos pažym. Nr. 2M-M-2296

Pareigos	Parašas	Vardas ir pavardė	data
Grupės vadovas		Evaldas Lukša	2025-11-14
Matlininkė		Vykinta Drobavičienė	2025-11-14

AUKŠTOS ĮTAMPOS 110 kV ir 330 kV ELEKTROS PERDAVIMO TINKLŲ, ESANČIŲ KELMĖS RAJONO SAVIVALDYBĖJE, APSAUGOS ZONŲ TERITORIJŲ PLANO DALIES PAKEITIMO PLANAS M1:10000

Lapų išdėstymo schema



SUTARTINIAI ŽENKLAI

	110 kV elektros perdavimo tinklų oro linijos ašinė linija
	330 kV elektros perdavimo tinklų oro linijos ašinė linija
	110 kV elektros perdavimo tinklų požeminės linijos ašinė linija
	Oro linijos atrama - stulpas
	Informaciniai tikslai: vaizduojamos aktualios elektros perdavimo tinklų apsaugos zonos (III skyriaus, keičiantis skaitmeniniams duomenims, 2022-11-30) "Aukštos įtampos 110 kV ir 330 kV elektros perdavimo tinklų, esančių Kelmės rajono savivaldybės apsaugos zonų teritorijų planu Nr. 1-400"
	Savivaldybės teritorijos riba
	Gyvenamosios vietovės
	Žemės sklypo riba
	Tinklinis ir jo numeris

Pastabos:

- * Vadovaujantis LR specialiųjų žemės naudojimo sąlygų įstatymo 24 str. 1) elektros tinklų oro linijų apsaugos zona - išilgai oro linijos esanti žemės juosta, kurios ribos atsižvelgiant į šių linijų (įtampa): 4) nuo aukštesnės kaip 35 kV iki 110 kV įskaitytinai po 20 metrų; 6) nuo aukštesnės kaip 220 kV iki 400 kV įskaitytinai po 30 metrų į abi puses nuo kraštinių oro linijos laidų, ir oro erdvė virš šios juostos;
- ** Vadovaujantis LR specialiųjų žemės naudojimo sąlygų įstatymo 24 str. 3) iki 110 kV įtampos požeminių kabelių linijoms - po 1 m į abi puses nuo šios linijos, vanduo virš jos ir žemė po šia juosta;

Duomenų šaltiniai:

1. NTR ir NTK © VĮ Registru centras, 2025-11-14
2. ORT10LT- Lietuvos Respublikos teritorijos M1:10000 skaitmeninis rastrinis ortofotografinis žemėlapis © Nacionalinėje mės tarnyba prie AM, 2021-2023.
3. AB Litgrid duomenų rinkinys, 2025.

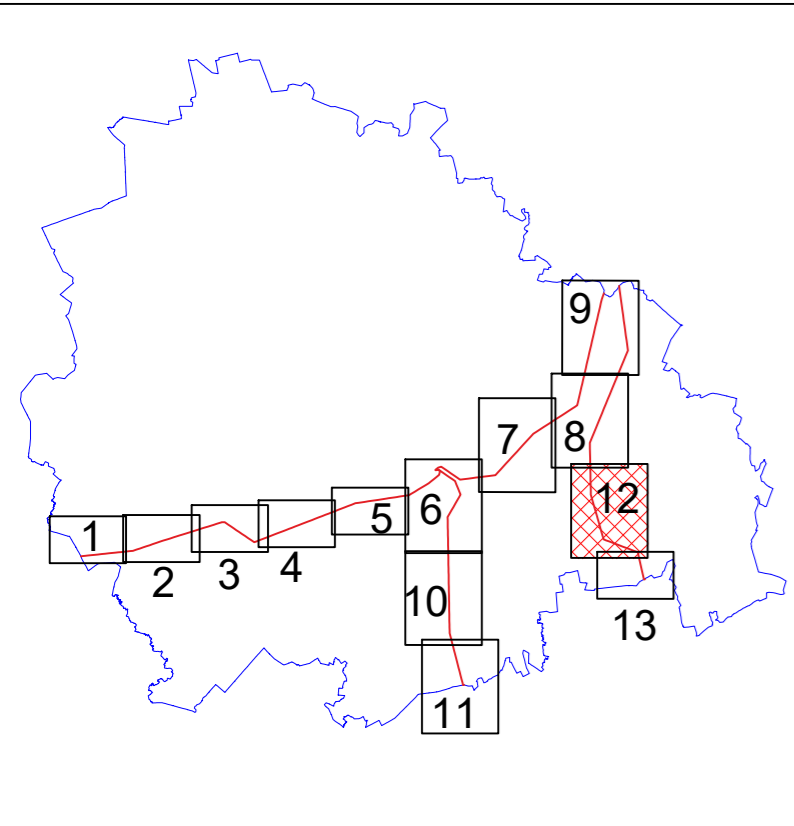
REGISTRŲ CENTRAS

VALSTYBĖS ĮMONĖ REGISTRŲ CENTRAS
Studentų g. 39, 08106 Vilnius, tel.+370 5 2688262 el.p. info@registrucentras.lt
Duomenys kaupiami ir saugomi Juridinių asmenų registre, kodas 124110246

kvalifikacijos pažym. Nr. 2M-M-2296			
Pareigos	Parašas	Vardas ir pavardė	data
Grupės vadovas		Evaldas Lukša	2025-11-14
Matlininkė		Vykinta Drobavičienė	2025-11-14

AUKŠTOS ĮTAMPOS 110 kV ir 330 kV ELEKTROS PERDAVIMO TINKLŲ, ESANČIŲ KELMĖS RAJONO SAVIVALDYBĖJE, APSAUGOS ZONŲ TERITORIJŲ PLANO DALIES PAKEĪTIMO PLANAS M1:10000

Lapų išdėstymo schema



SUTARTINIAI ŽENKLAI	
	330 kV elektros perdavimo tinklų oro linijos ašinė linija
	Oro linijos atrama - stulpas
	Informaciniai tikslais vaizduojamos aktualios elektros perdavimo tinklų apsaugos zonos (III skyrius, ketvirtasis skirsnis) teritorijos patvirtintos 2022-11-30 "Aukštos įtampos 110 kV ir 330 kV elektros perdavimo tinklų, esančių Kelmės rajono savivaldybės apsaugos zonų teritorijų planų Nr. 1-400"
	Elektros perdavimo tinklų apsaugos zona
	Savivaldybės teritorijos riba
	Gyvenamosios vietovės
	Žemės sklypo riba
	Laisva valstybinė žemė
	Tinklėlis ir jo numeris

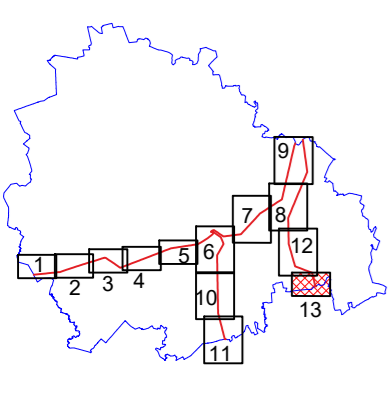
Pastabos:
 • Vadovaujantis LR specialiųjų žemės naudojimo sąlygų įstatymo 24 str. 1) elektros tinklų oro linijų apsaugos zona - išilgai oro linijos esanti žemės juosta, kurios ribos atsižvelgiant į šių linijų įtamgą: 4) nuo aukštesnės kaip 35 kV iki 110 kV įskaitytinai po 20 metrų; 6) nuo aukštesnės kaip 220 kV iki 400 kV įskaitytinai po 30 metrų į abi puses nuo kraštinių oro linijos laidų, ir oro erdvė virš šios juostos;

- Duomenų šaltiniai:
 1. NTR ir NTK © VĮ Registru centras, 2025-11-14
 2. ORT10LT- Lietuvos Respublikos teritorijos M1:10000 skaitmeninis rastrinis ortofotografinis žemėlapis © Nacionalinėje mės tarnyba prie AM, 2021-2023.
 3. AB Litgrid duomenų rinkinys, 2025.

REGISTRŲ CENTRAS		VALSTYBĖS ĮMONĖ REGISTRŲ CENTRAS	
Studentų g. 39, 08106 Vilnius, tel.+370 5 2688262 el.p. info@registrucentras.lt		Duomenys kaupiami ir saugomi Juridinių asmenų registre, kodas 124110246	
kvalifikacijos pažym. Nr. 2M-M-2296			
Pareigos	Parašas	Vardas ir pavardė	data
Grupės vadovas		Evaldas Lukša	2025-11-14
Matininkė		Vykinta Drobavičienė	2025-11-14

AUKŠTOS ĮTAMPOS 110 kV ir 330 kV ELEKTROS PERDAVIMO TINKLŲ, ESANČIŲ KELMĖS RAJONO SAVIVALDYBĖJE, APSAUGOS ZONŲ TERITORIJŲ PLANO DALIES PAKEITIMO PLANAS M1:10000

Lapų išdėstymo schema



SUTARTINIAI ŽENKLAI

	330 kV elektros perdavimo tinklų oro linijos ašinė linija
	Oro linijos atrama - stulpas
	Informaciniais tikslais vaizduojamos aktualios elektros perdavimo tinklų apsaugos zonos (III skyrius, ketvirtasis skirsnis) teritorijos patvirtintos 2022-11-30 "Aukštos įtampos 110 kV ir 330 kV elektros perdavimo tinklų, esančių Kelmės rajono savivaldybės apsaugos zonų teritorijų planu Nr. 1-400"
	Elektros perdavimo tinklų apsaugos zona
	Savivaldybės teritorijos riba
	Gyvenamosios vietovės
	Žemės sklypo riba
	Laisva valstybinė žemė
	Tinklelis ir jo numeris

Pastabos:

- * Vadovaujantis LR specialiųjų žemės naudojimo sąlygų įstatymo 24 str. 1) elektros tinklų oro linijų apsaugos zona - išilgai oro linijos esanti žemės juosta, kurios ribos atsižvelgiant į šių linijų įtampą: 4) nuo aukštesnės kaip 35 kV iki 110 kV įskaitytinai po 20 metrų; 6) nuo aukštesnės kaip 220 kV iki 400 kV įskaitytinai po 30 metrų į abi puses nuo kraštinių oro linijos laidų, ir oro erdvė virš šios juostos;

Duomenų šaltiniai:

- NTR ir NTK © VĮ Registrų centras, 2025-11-14
- ORT10LT – Lietuvos Respublikos teritorijos M1:10000 skaitmeninis rastrinis ortofotografinis žemėlapis © Nacionalinėje mės tarnyba prie AM, 2021-2023.
- AB Litgrid duomenų rinkinys, 2025.

VALSTYBĖS ĮMONĖ REGISTRŲ CENTRAS
Studentų g. 39, 08106 Vilnius, tel.+370 5 2688262 e.l.p. info@registrucentras.lt
Duomenys kaupiami ir saugomi Juridinių asmenų registre, kodas 124110246

kvalifikacijos pažym. Nr. 2M-M-2296

Pareigos	Parašas	Vardas ir pavardė	data
Grupės vadovas		Evaldas Lukša	2025-11-14
Matininkė		Vykinta Drobavičienė	2025-11-14

4. lentelė. Laisvos valstybinės žemės plotų, patenkančių į Aukštos įtampos 110 kV ir 330 kV elektros perdavimo tinklą, esančių Kelmės rajono savivaldybėje, apsaugos zonų teritorijų plano dalies pakeitimo plano teritorijas, sąrašas

Nesuformuoto Žemės sklypo Eil. Nr.	Kadastro vietovė	Planuojamos apsaugos zonos pavadinimas	Pakeitimo planu nustatomos apsaugos zonos plotas, ha	Laisvos valstybinės žemės sklypo centro koordinatė	
				X	Y
1.	Pašiaušės k.v.	Elektros tinklų apsaugos zonos (III skyrius, ketvirtasis skirsnis)	0.4947	6180545.71	447473.88
2.	Pašiaušės k.v.	Elektros tinklų apsaugos zonos (III skyrius, ketvirtasis skirsnis)	0.1394	6180252.43	447516.11
3.	Pašiaušės k.v.	Elektros tinklų apsaugos zonos (III skyrius, ketvirtasis skirsnis)	0.1961	6180020.06	447543.72
4.	Pašiaušės k.v.	Elektros tinklų apsaugos zonos (III skyrius, ketvirtasis skirsnis)	1.2128	6179473.85	447612.93
5.	Pašiaušės k.v.	Elektros tinklų apsaugos zonos (III skyrius, ketvirtasis skirsnis)	0.1142	6179185.74	447646.4
6.	Pašiaušės k.v.	Elektros tinklų apsaugos zonos (III skyrius, ketvirtasis skirsnis)	0.1215	6178684.38	447729.74
7.	Pašiaušės k.v.	Elektros tinklų apsaugos zonos (III skyrius, ketvirtasis skirsnis)	0.1309	6177978.03	447838.21
8.	Kiaunorių k.v.	Elektros tinklų apsaugos zonos (III skyrius, ketvirtasis skirsnis)	0.1156	6177305.56	447922.97
9.	Kiaunorių k.v.	Elektros tinklų apsaugos zonos (III skyrius, ketvirtasis skirsnis)	0.2002	6175306.33	447910.67
10.	Kiaunorių k.v.	Elektros tinklų apsaugos zonos (III skyrius, ketvirtasis skirsnis)	0.0370	6174621.51	447584.26
11.	Kiaunorių k.v.	Elektros tinklų apsaugos zonos (III skyrius, ketvirtasis skirsnis)	0.0657	6174097.02	447403.98
12.	Kiaunorių k.v.	Elektros tinklų apsaugos zonos (III skyrius, ketvirtasis skirsnis)	0.0124	6174061.51	447378.07
13.	Kiaunorių k.v.	Elektros tinklų apsaugos zonos (III skyrius, ketvirtasis skirsnis)	0.1493	6173573.93	447165.18
14.	Kiaunorių k.v.	Elektros tinklų apsaugos zonos (III skyrius, ketvirtasis skirsnis)	0.0942	6172650.85	446807.56
15.	Kiaunorių k.v.	Elektros tinklų apsaugos zonos (III skyrius, ketvirtasis skirsnis)	0.0493	6172038.73	446551.33

Nesuformuoto Žemės sklypo Eil. Nr.	Kadastro vietovė	Planuojamos apsaugos zonos pavadinimas	Pakeitimo planu nustatomos apsaugos zonos plotas, ha	Laisvos valstybinės žemės sklypo centro koordinatė	
				X	Y
16.	Mockaičių k.v.	Elektros tinklų apsaugos zonos (III skyrius, ketvirtasis skirsnis)	0.2249	6171137.59	446196.02
17.	Mockaičių k.v.	Elektros tinklų apsaugos zonos (III skyrius, ketvirtasis skirsnis)	0.2793	6169510.75	445522.42
18.	Mockaičių k.v.	Elektros tinklų apsaugos zonos (III skyrius, ketvirtasis skirsnis)	0.0839	6169206.18	445388.1
19.	Mockaičių k.v.	Elektros tinklų apsaugos zonos (III skyrius, ketvirtasis skirsnis)	0.1404	6168413.82	445329.64
20.	Mockaičių k.v.	Elektros tinklų apsaugos zonos (III skyrius, ketvirtasis skirsnis)	0.1680	6167767.54	445344.78
21.	Mockaičių k.v.	Elektros tinklų apsaugos zonos (III skyrius, ketvirtasis skirsnis)	0.0538	6167593.62	445330.99
22.	Mockaičių k.v.	Elektros tinklų apsaugos zonos (III skyrius, ketvirtasis skirsnis)	0.2483	6167201.77	445338.7
23.	Mockaičių k.v.	Elektros tinklų apsaugos zonos (III skyrius, ketvirtasis skirsnis)	0.0457	6166976.29	445381.74
24.	Mockaičių k.v.	Elektros tinklų apsaugos zonos (III skyrius, ketvirtasis skirsnis)	0.1124	6166512.71	445402.86
25.	Mockaičių k.v.	Elektros tinklų apsaugos zonos (III skyrius, ketvirtasis skirsnis)	0.0915	6166298.73	445377.51
26.	Pagryžuvio k.v.	Elektros tinklų apsaugos zonos (III skyrius, ketvirtasis skirsnis)	0.1141	6165471.96	445396.28
27.	Pagryžuvio k.v.	Elektros tinklų apsaugos zonos (III skyrius, ketvirtasis skirsnis)	0.4930	6165231.41	445391.56
28.	Pagryžuvio k.v.	Elektros tinklų apsaugos zonos (III skyrius, ketvirtasis skirsnis)	0.6146	6164367.05	445635.41
29.	Pagryžuvio k.v.	Elektros tinklų apsaugos zonos (III skyrius, ketvirtasis skirsnis)	0.0450	6163940.49	445768.52
30.	Pagryžuvio k.v.	Elektros tinklų apsaugos zonos (III skyrius, ketvirtasis skirsnis)	0.7746	6163228.81	445991.24
31.	Pagryžuvio k.v.	Elektros tinklų apsaugos zonos (III skyrius, ketvirtasis skirsnis)	0.0739	6162767.99	446078.49
32.	Pagryžuvio k.v.	Elektros tinklų apsaugos zonos (III skyrius, ketvirtasis skirsnis)	0.0683	6162381.27	446212.15
33.	Pagryžuvio k.v.	Elektros tinklų apsaugos zonos (III skyrius, ketvirtasis skirsnis)	0.0806	6161939.42	446373.40

Nesuformuoto Žemės sklypo Eil. Nr.	Kadastro vietovė	Planuojamos apsaugos zonos pavadinimas	Pakeitimo planu nustatomos apsaugos zonos plotas, ha	Laisvos valstybinės žemės sklypo centro koordinatė	
				X	Y
34.	Tytuvėnų m. k.v.	Elektros tinklų apsaugos zonos (III skyrius, ketvirtasis skirsnis)	0.1991	6161899.50	446444.20
35.	Tytuvėnų m. k.v.	Elektros tinklų apsaugos zonos (III skyrius, ketvirtasis skirsnis)	1.2775	6161847.46	446597.89
36.	Bulavėnų k.v.	Elektros tinklų apsaugos zonos (III skyrius, ketvirtasis skirsnis)	0.1101	6161577.27	447348.35
37.	Bulavėnų k.v.	Elektros tinklų apsaugos zonos (III skyrius, ketvirtasis skirsnis)	0.2711	6161360.43	447881.21
38.	Budraičių k.v.	Elektros tinklų apsaugos zonos (III skyrius, ketvirtasis skirsnis)	0.0911	6161026.75	448796.24
Bendras valstybinės žemės plotų, kuriems žemės sklypai nesuformuoti ir kurie patenka į planu nustatomas Elektros tinklų apsaugos zonos (kodas 106) plotas, ha					8,7945

Kodas	Reikšmė
106	Elektros tinklų apsaugos zonos (III skyrius, ketvirtasis skirsnis)

5. lentelė. Žemės sklypų, patenkančių į Aukštos įtampos 110 kV ir 330 kV elektros perdavimo tinklų, esančių Kelmės rajono savivaldybėje, apsaugos zonų teritorijų plano dalies pakeitimo plano teritorijas sąrašas

Eil. Nr.	Žemės sklypo unikalus numeris	Įrašo apie teritoriją statusas	Skirtumas kv. m.
1	4400-0008-1145	Tikslinamas	3
2	4400-0008-7161	Tikslinamas	117
3	4400-0008-8591	Tikslinamas	33
4	4400-0011-2426	Tikslinamas	7
5	4400-0011-2496	Tikslinamas	19
6	4400-0023-3538	Tikslinamas	20
7	4400-0023-3549	Tikslinamas	41
8	4400-0024-5618	Tikslinamas	7
9	4400-0032-3648	Tikslinamas	66
10	4400-0051-9391	Tikslinamas	16
11	4400-0116-5286	Tikslinamas	36
12	4400-0116-5464	Tikslinamas	22
13	4400-0122-0644	Tikslinamas	2
14	4400-0140-5442	Tikslinamas	17
15	4400-0162-9323	Tikslinamas	9
16	4400-0183-7354	Tikslinamas	7
17	4400-0271-3355	Tikslinamas	25
18	4400-0271-3900	Tikslinamas	13
19	4400-0271-4109	Tikslinamas	11
20	4400-0271-7799	Tikslinamas	5
21	4400-0271-7900	Tikslinamas	11
22	4400-0278-4249	Tikslinamas	5
23	4400-0278-5213	Tikslinamas	2
24	4400-0279-4867	Tikslinamas	10
25	4400-0315-7451	Tikslinamas	7
26	4400-0317-7911	Tikslinamas	4
27	4400-0321-6420	Tikslinamas	7
28	4400-0351-1064	Tikslinamas	45
29	4400-0351-1206	Tikslinamas	8
30	4400-0351-1442	Tikslinamas	16
31	4400-0351-5164	Tikslinamas	6
32	4400-0388-0228	Tikslinamas	17
33	4400-0388-0371	Tikslinamas	4
34	4400-0437-0949	Tikslinamas	9
35	4400-0459-5919	Tikslinamas	4
36	4400-0474-6069	Tikslinamas	12
37	4400-0501-0792	Tikslinamas	6
38	4400-0501-0880	Tikslinamas	2
39	4400-0501-1465	Tikslinamas	26
40	4400-0512-5779	Tikslinamas	4
41	4400-0518-1835	Tikslinamas	3
42	4400-0520-3287	Tikslinamas	4
43	4400-0521-5123	Tikslinamas	9
44	4400-0524-5989	Tikslinamas	51
45	4400-0528-7536	Tikslinamas	22
46	4400-0528-8122	Tikslinamas	5

Eil. Nr.	Žemės sklypo unikalus numeris	Įrašo apie teritoriją statusas	Skirtumas kv. m.
47	4400-0544-0660	Tikslinamas	7
48	4400-0544-7685	Tikslinamas	18
49	4400-0568-8680	Tikslinamas	5
50	4400-0574-7293	Netikslinamas	0
51	4400-0585-0942	Tikslinamas	15
52	4400-0589-6108	Tikslinamas	64
53	4400-0590-0618	Tikslinamas	5
54	4400-0597-2110	Tikslinamas	134
55	4400-0597-2354	Tikslinamas	20
56	4400-0597-2565	Tikslinamas	11
57	4400-0597-6887	Tikslinamas	6
58	4400-0598-4223	Tikslinamas	7
59	4400-0599-1117	Tikslinamas	12
60	4400-0599-1228	Tikslinamas	5
61	4400-0599-1317	Tikslinamas	22
62	4400-0599-2525	Tikslinamas	20
63	4400-0599-3122	Tikslinamas	2
64	4400-0599-3211	Tikslinamas	12
65	4400-0600-2160	Tikslinamas	6
66	4400-0600-2271	Tikslinamas	3
67	4400-0603-0700	Tikslinamas	9
68	4400-0604-1750	Tikslinamas	15
69	4400-0607-7232	Tikslinamas	9
70	4400-0612-9419	Tikslinamas	5
71	4400-0613-7197	Tikslinamas	14
72	4400-0616-2456	Tikslinamas	14
73	4400-0617-7060	Tikslinamas	11
74	4400-0623-8746	Tikslinamas	11
75	4400-0627-1494	Tikslinamas	6
76	4400-0647-9352	Tikslinamas	55
77	4400-0684-8770	Tikslinamas	164
78	4400-0684-8826	Tikslinamas	22
79	4400-0686-7754	Tikslinamas	25
80	4400-0717-6570	Tikslinamas	53
81	4400-0721-5556	Tikslinamas	14
82	4400-0721-5723	Tikslinamas	6
83	4400-0721-7630	Tikslinamas	6
84	4400-0729-1050	Tikslinamas	25
85	4400-0737-4932	Netikslinamas	0
86	4400-0817-3671	Tikslinamas	121
87	4400-0819-4883	Tikslinamas	140
88	4400-0821-3723	Tikslinamas	3
89	4400-0821-4797	Tikslinamas	6
90	4400-0855-1444	Tikslinamas	76
91	4400-0870-2483	Tikslinamas	122
92	4400-0870-2572	Tikslinamas	117
93	4400-0901-4824	Tikslinamas	17
94	4400-0909-8960	Tikslinamas	163
95	4400-0913-0478	Tikslinamas	12
96	4400-0929-1449	Tikslinamas	6
97	4400-0929-4451	Tikslinamas	19

Eil. Nr.	Žemės sklypo unikalus numeris	Įrašo apie teritoriją statusas	Skirtumas kv. m.
98	4400-0949-0475	Tikslinamas	23
99	4400-0997-1313	Tikslinamas	3
100	4400-0997-1557	Tikslinamas	4
101	4400-1056-9556	Tikslinamas	14
102	4400-1064-5180	Tikslinamas	11
103	4400-1099-7943	Tikslinamas	7
104	4400-1286-3991	Tikslinamas	7
105	4400-1551-2099	Tikslinamas	22
106	4400-1588-5995	Tikslinamas	33
107	4400-1671-2924	Tikslinamas	152
108	4400-1681-5371	Tikslinamas	39
109	4400-1844-5068	Tikslinamas	362
110	4400-1846-1706	Tikslinamas	67
111	4400-1846-1750	Tikslinamas	267
112	4400-1996-5476	Tikslinamas	4
113	4400-2053-2003	Tikslinamas	24
114	4400-2053-5339	Tikslinamas	2
115	4400-2096-6561	Tikslinamas	3
116	4400-2096-6629	Tikslinamas	14
117	4400-2133-2572	Tikslinamas	3
118	4400-2164-6144	Tikslinamas	16
119	4400-2174-1953	Tikslinamas	10
120	4400-2179-6887	Tikslinamas	29
121	4400-2193-9370	Netikslinamas	0
122	4400-2234-6941	Tikslinamas	39
123	4400-2247-8197	Tikslinamas	2474
124	4400-2256-2290	Tikslinamas	476
125	4400-2345-2482	Tikslinamas	9
126	4400-2348-2152	Tikslinamas	4
127	4400-2378-0726	Tikslinamas	19
128	4400-2494-9228	Tikslinamas	6
129	4400-2661-9996	Tikslinamas	9
130	4400-2770-0381	Tikslinamas	2
131	4400-2798-7946	Tikslinamas	161
132	4400-2994-0303	Tikslinamas	12
133	4400-3807-5130	Tikslinamas	50
134	4400-3873-9856	Tikslinamas	31
135	4400-3879-9345	Tikslinamas	24
136	4400-3880-3757	Tikslinamas	45
137	4400-3880-3982	Tikslinamas	38
138	4400-3881-3486	Tikslinamas	7
139	4400-3881-3620	Tikslinamas	137
140	4400-3881-4107	Tikslinamas	68
141	4400-3886-7196	Netikslinamas	0
142	4400-3896-2855	Tikslinamas	78
143	4400-3896-4750	Tikslinamas	6
144	4400-3898-5430	Tikslinamas	4
145	4400-3898-6459	Tikslinamas	10
146	4400-3899-5890	Tikslinamas	31
147	4400-3903-5960	Tikslinamas	18
148	4400-3903-6074	Tikslinamas	12

Eil. Nr.	Žemės sklypo unikalus numeris	Įrašo apie teritoriją statusas	Skirtumas kv. m.
149	4400-3903-7166	Tikslinamas	226
150	4400-3907-0770	Tikslinamas	3
151	4400-3912-7598	Tikslinamas	4
152	4400-3920-1784	Tikslinamas	33
153	4400-4469-9276	Tikslinamas	10
154	4400-4714-3873	Tikslinamas	12
155	4400-4726-9167	Tikslinamas	35
156	4400-4759-0589	Tikslinamas	31
157	4400-5029-3317	Tikslinamas	-355
158	4400-5029-3328	Tikslinamas	72
159	4400-5128-9375	Tikslinamas	14
160	4400-5198-3070	Tikslinamas	59
161	4400-5203-0089	Tikslinamas	7
162	4400-5205-8416	Tikslinamas	7
163	4400-5302-8498	Tikslinamas	7
164	4400-5435-9621	Tikslinamas	7
165	4400-5507-7028	Tikslinamas	26
166	4400-5578-7258	Tikslinamas	25
167	4400-5585-8583	Tikslinamas	62
168	4400-5585-8794	Tikslinamas	252
169	4400-5623-3728	Tikslinamas	40
170	4400-5698-4719	Tikslinamas	16
171	4400-5713-8168	Tikslinamas	17
172	4400-5808-6002	Tikslinamas	23
173	4400-5872-3820	Tikslinamas	4
174	4400-5872-6199	Tikslinamas	4
175	4400-5872-7952	Tikslinamas	7
176	4400-5872-8160	Tikslinamas	3
177	4400-5893-5856	Tikslinamas	6
178	4400-6073-4172	Tikslinamas	20
179	4400-6075-2427	Tikslinamas	15
180	4400-6097-1768	Tikslinamas	42
181	4400-6260-1196	Tikslinamas	16
182	4400-6260-4055	Tikslinamas	6
183	4400-6260-6393	Tikslinamas	6
184	4400-6260-7347	Tikslinamas	4
185	4400-6260-7558	Tikslinamas	11
186	4400-6269-5209	Tikslinamas	8
187	4400-6269-5974	Tikslinamas	85
188	4400-6445-3770	Tikslinamas	17
189	4400-6445-3781	Tikslinamas	20
190	4400-6686-7660	Tikslinamas	2
191	4400-6696-6203	Tikslinamas	4
192	4400-6704-8384	Tikslinamas	10
193	4400-6713-7697	Netikslinamas	0
194	5403-0002-0264	Tikslinamas	16
195	5403-0003-0008	Tikslinamas	84
196	5403-0003-0010	Tikslinamas	33
197	5403-0003-0011	Tikslinamas	51
198	5403-0003-0019	Tikslinamas	155
199	5403-0003-0024	Tikslinamas	192

Eil. Nr.	Žemės sklypo unikalus numeris	Įrašo apie teritoriją statusas	Skirtumas kv. m.
200	5403-0003-0030	Tikslinamas	44
201	5403-0003-0046	Tikslinamas	114
202	5403-0003-0048	Tikslinamas	642
203	5403-0003-0070	Tikslinamas	161
204	5403-0003-0150	Tikslinamas	302
205	5403-0003-0204	Tikslinamas	37
206	5405-0002-0007	Tikslinamas	129
207	5405-0002-0013	Tikslinamas	39
208	5424-0001-0077	Tikslinamas	14
209	5424-0002-0003	Tikslinamas	39
210	5424-0002-0027	Tikslinamas	206
211	5424-0002-0128	Tikslinamas	23
212	5424-0002-0137	Tikslinamas	10
213	5424-0002-0147	Tikslinamas	25
214	5424-0002-0153	Tikslinamas	11
215	5424-0002-0159	Tikslinamas	2
216	5424-0002-0162	Tikslinamas	2
217	5424-0002-0167	Tikslinamas	7
218	5424-0002-0170	Tikslinamas	7
219	5424-0002-0175	Tikslinamas	13
220	5424-0002-0180	Tikslinamas	12
221	5424-0004-0017	Tikslinamas	5
222	5424-0004-0098	Tikslinamas	199
223	5424-0004-0101	Tikslinamas	14
224	5424-0004-0102	Tikslinamas	7
225	5424-0004-0138	Tikslinamas	2
226	5424-0004-0139	Tikslinamas	2
227	5424-0004-0140	Tikslinamas	69
228	5424-0004-0145	Tikslinamas	9
229	5424-0004-0146	Tikslinamas	8
230	5424-0004-0147	Tikslinamas	9
231	5424-0004-0160	Tikslinamas	7
232	5424-0004-0162	Tikslinamas	29
233	5424-0004-0192	Tikslinamas	12
234	5424-0004-0193	Tikslinamas	33
235	5424-0004-0194	Tikslinamas	36
236	5424-0004-0197	Tikslinamas	8
237	5424-0004-0200	Tikslinamas	10
238	5442-0001-0030	Tikslinamas	54
239	5442-0001-0031	Tikslinamas	32
240	5442-0001-0079	Tikslinamas	35
241	5442-0001-0090	Tikslinamas	17
242	5442-0001-0096	Tikslinamas	9
243	5442-0001-0097	Tikslinamas	17
244	5442-0001-0099	Tikslinamas	19
245	5442-0001-0112	Tikslinamas	33
246	5442-0001-0118	Tikslinamas	12
247	5442-0001-0132	Tikslinamas	18
248	5442-0001-0139	Tikslinamas	14
249	5442-0001-0156	Tikslinamas	23
250	5442-0001-0161	Tikslinamas	56

Eil. Nr.	Žemės sklypo unikalus numeris	Įrašo apie teritoriją statusas	Skirtumas kv. m.
251	5442-0001-0162	Tikslinamas	4
252	5442-0001-0168	Tikslinamas	17
253	5442-0001-0171	Tikslinamas	18
254	5442-0001-0185	Tikslinamas	16
255	5442-0001-0186	Tikslinamas	17
256	5442-0001-0187	Tikslinamas	64
257	5442-0001-0190	Tikslinamas	8
258	5442-0001-0192	Tikslinamas	5
259	5442-0001-0193	Tikslinamas	12
260	5442-0001-0201	Tikslinamas	12
261	5442-0001-0206	Tikslinamas	11
262	5442-0001-0210	Tikslinamas	9
263	5442-0001-0215	Tikslinamas	20
264	5442-0002-0001	Tikslinamas	39
265	5442-0002-0006	Tikslinamas	67
266	5442-0002-0008	Tikslinamas	109
267	5442-0002-0009	Tikslinamas	28
268	5442-0002-0011	Tikslinamas	13
269	5442-0002-0018	Tikslinamas	83
270	5442-0002-0020	Tikslinamas	30
271	5442-0002-0023	Tikslinamas	21
272	5442-0002-0123	Tikslinamas	119
273	5442-0002-0135	Tikslinamas	59
274	5442-0004-0012	Tikslinamas	40
275	5442-0004-0026	Tikslinamas	77
276	5442-0004-0037	Tikslinamas	87
277	5442-0004-0047	Tikslinamas	101
278	5442-0004-0064	Tikslinamas	10
279	5442-0004-0154	Tikslinamas	15
280	5442-0004-0160	Tikslinamas	26
281	5442-0004-0180	Tikslinamas	57
282	5448-0002-0017	Tikslinamas	114
283	5448-0002-0022	Tikslinamas	89
284	5448-0002-0035	Tikslinamas	125
285	5448-0002-0042	Tikslinamas	103
286	5448-0002-0054	Tikslinamas	4
287	5448-0002-0058	Tikslinamas	12
288	5448-0002-0060	Tikslinamas	13
289	5448-0002-0157	Tikslinamas	3
290	5448-0002-0171	Tikslinamas	80
291	5448-0002-0196	Tikslinamas	15
292	5448-0002-0214	Tikslinamas	16
293	5448-0002-0224	Tikslinamas	39
294	5448-0002-0231	Tikslinamas	1
295	5448-0002-0234	Tikslinamas	19
296	5448-0002-0241	Tikslinamas	11
297	5448-0002-0243	Tikslinamas	3
298	5448-0002-0245	Tikslinamas	3
299	5448-0002-0246	Tikslinamas	4
300	5448-0002-0247	Tikslinamas	4
301	5448-0002-0249	Tikslinamas	18

Eil. Nr.	Žemės sklypo unikalus numeris	Įrašo apie teritoriją statusas	Skirtumas kv. m.
302	5448-0002-0265	Tikslinamas	11
303	5448-0002-0266	Tikslinamas	3
304	5448-0002-0270	Tikslinamas	12
305	5448-0002-0271	Tikslinamas	9
306	5448-0002-0272	Tikslinamas	13
307	5448-0002-0275	Tikslinamas	8
308	5448-0002-0276	Tikslinamas	7
309	5448-0002-0286	Tikslinamas	14
310	5448-0002-0294	Tikslinamas	12
311	5448-0002-0298	Netikslinamas	0
312	5448-0002-0302	Tikslinamas	4
313	5448-0002-0305	Tikslinamas	10
314	5448-0002-0307	Tikslinamas	1
315	5448-0002-0309	Tikslinamas	29
316	5448-0002-0310	Tikslinamas	10
317	5448-0002-0311	Tikslinamas	5
318	5448-0002-0316	Tikslinamas	14
319	5448-0003-0097	Tikslinamas	41
320	5448-0003-0101	Tikslinamas	43
321	5448-0003-0132	Tikslinamas	218
322	5448-0003-0143	Tikslinamas	46
323	5448-0003-0144	Tikslinamas	21
324	5448-0003-0162	Tikslinamas	50
325	5448-0003-0163	Tikslinamas	142
326	5448-0003-0165	Tikslinamas	6
327	5448-0003-0171	Tikslinamas	18
328	5448-0003-0176	Tikslinamas	123
329	5448-0003-0179	Tikslinamas	96
330	5448-0003-0180	Tikslinamas	77
331	5448-0003-0181	Tikslinamas	74
332	5452-0001-0008	Tikslinamas	19
333	5452-0001-0013	Tikslinamas	16
334	5452-0001-0021	Tikslinamas	9
335	5452-0001-0029	Tikslinamas	19
336	5452-0001-0033	Tikslinamas	121
337	5452-0001-0067	Tikslinamas	9
338	5452-0001-0094	Tikslinamas	11
339	5452-0001-0105	Tikslinamas	7
340	5452-0001-0115	Tikslinamas	7
341	5452-0001-0117	Tikslinamas	43
342	5452-0001-0132	Tikslinamas	15
343	5452-0001-0133	Tikslinamas	5
344	5452-0001-0134	Tikslinamas	8
345	5452-0001-0137	Tikslinamas	5
346	5452-0001-0177	Tikslinamas	1
347	5452-0001-0178	Tikslinamas	11
348	5452-0001-0209	Tikslinamas	42
349	5452-0001-0210	Tikslinamas	18
350	5452-0001-0223	Tikslinamas	7
351	5452-0001-0224	Tikslinamas	18
352	5452-0001-0227	Tikslinamas	7

Eil. Nr.	Žemės sklypo unikalus numeris	Įrašo apie teritoriją statusas	Skirtumas kv. m.
353	5452-0001-0228	Tikslinamas	6
354	5452-0001-0241	Tikslinamas	15
355	5452-0001-0242	Tikslinamas	28
356	5452-0001-0253	Tikslinamas	136
357	5452-0001-0266	Tikslinamas	8

AUKŠTOS ĮTAMPOS 110 KV IR 330 KV ELEKTROS PERDAVIMO TINKLŲ, ESANČIŲ KELMĖS RAJONO SAVIVALDYBĖJE, APSAUGOS ZONŲ TERITORIJŲ PLANO TERITORIJŲ SĄRAŠAS

Eil. Nr.	Teritorijos unikalus nr.	Įregistravimo pagrindas	Pakeitimo plane vaizduojamų SŽNS teritorijų būseną
1.	100697284	Kelmės rajono savivaldybės administracija; 2023-04-28 Projektas Inžinerinių tinklų (Elektros tinklų), 330 kV OL Šiauliai Kaunas (unik. Nr. 5496-2018-8012), Kelmės r. sav., rekonstravimo projektas Nr. LRS-65-230428-00007	Koreguota
2.	100375670	Kelmės rajono savivaldybės administracija; 2023-04-28 Projektas Inžinerinių tinklų (Elektros tinklų), 330 kV OL Šiauliai Kaunas (unik. Nr. 5496-2018-8012), Kelmės r. sav., rekonstravimo projektas Nr. LRS-65-230428-00007	Koreguota
3.	100375088	Lietuvos Respublikos energetikos ministerija; 2022-11-30 Kelmės rajono savivaldybės teritorijoje esančių aukštos įtampos 110 kV ir 330 kV elektros perdavimo tinklų apsaugos zonų planas Nr. 1-400	Nekoreguota
4.	100743083	Kelmės rajono savivaldybės administracija; 2024-01-10 Leidimas statyti naują (-us) statinį (-ius), rekonstruoti statinį (-ius), atnaujinti (modernizuoti) pastatą (-us) LRS-65-240110-00001	Nekoreguota
5.	100743067	Kelmės rajono savivaldybės administracija; 2024-01-10 Leidimas statyti naują (-us) statinį (-ius), rekonstruoti statinį (-ius), atnaujinti (modernizuoti) pastatą (-us) LRS-65-240110-00001	Nekoreguota
6.	100743046	Kelmės rajono savivaldybės administracija; 2024-01-10 Leidimas statyti naują (-us) statinį (-ius), rekonstruoti statinį (-ius), atnaujinti (modernizuoti) pastatą (-us) LRS-65-240110-00001	Nekoreguota
7.	100374480	Lietuvos Respublikos energetikos ministerija; 2022-11-30 Kelmės rajono savivaldybės teritorijoje esančių aukštos įtampos 110 kV ir 330 kV elektros perdavimo tinklų apsaugos zonų planas Nr. 1-400	Nekoreguota
8.	100373391	Lietuvos Respublikos energetikos ministerija; 2022-11-30 Kelmės rajono savivaldybės teritorijoje esančių aukštos įtampos 110 kV ir 330 kV elektros perdavimo tinklų apsaugos zonų planas Nr. 1-400	Nekoreguota
9.	100373171	Lietuvos Respublikos energetikos ministerija; 2022-11-30 Kelmės rajono savivaldybės teritorijoje esančių aukštos įtampos 110 kV ir 330 kV elektros perdavimo tinklų apsaugos zonų planas Nr. 1-400	Nekoreguota
10.	100376308	Lietuvos Respublikos energetikos ministerija; 2022-11-30 Kelmės rajono savivaldybės teritorijoje esančių aukštos įtampos 110 kV ir 330 kV elektros perdavimo tinklų apsaugos zonų planas Nr. 1-400	Nekoreguota

DETALŪS METADUOMENYS

Dokumento sudarytojas (-ai)	Lietuvos Respublikos energetikos ministerija 302308327, Gedimino pr. 38, LT-01104 Vilnius
Dokumento pavadinimas (antraštė)	DĖL ENERGETIKOS MINISTRO 2022 M. LAPKRIČIO 30 D. ĮSAKYMO NR. 1-400 „DĖL AUKŠTOS ĮTAMPOS 110 KV IR 330 KV ELEKTROS PERDAVIMO TINKLŲ, ESANČIŲ KELMĖS RAJONO SAVIVALDYBĖJE, APSAUGOS ZONŲ TERITORIJŲ PLANO PATVIRTINIMO“ PAKEITIMO
Dokumento registracijos data ir numeris	2026-03-03 Nr. 1-55
Dokumento gavimo data ir dokumento gavimo registracijos numeris	–
Dokumento specifikacijos identifikavimo žymuo	ADOC-V1.0
Parašo paskirtis	Suderinimas
Parašą sukūrusio asmens vardas, pavardė ir pareigos	Giedrė Šeškevičienė, Patarėjas, Energetinio saugumo grupė
Sertifikatas išduotas	GIEDRĖ ŠEŠKEVIČIENĖ, Lietuvos Respublikos energetikos ministerija LT
Parašo sukūrimo data ir laikas	2026-02-26 16:20:29 (GMT+02:00)
Parašo formatas	XAdES-EPES
Laiko žymoje nurodytas laikas	–
Informacija apie sertifikavimo paslaugų teikėją	ADIC CA ECC, Asmens dokumentu israsymo centras prie LR VRM LT
Sertifikato galiojimo laikas	2024-06-26 08:01:46 – 2028-06-25 08:01:46
Parašo paskirtis	Suderinimas
Parašą sukūrusio asmens vardas, pavardė ir pareigos	Daiva Brazdžiuvienė, Patarėjas, Teisės ir personalo grupė
Sertifikatas išduotas	DAIVA BRAZDŽIUVIENĖ LT
Parašo sukūrimo data ir laikas	2026-02-26 16:26:37 (GMT+02:00)
Parašo formatas	XAdES-EPES
Laiko žymoje nurodytas laikas	–
Informacija apie sertifikavimo paslaugų teikėją	SK ID Solutions EID-Q 2021E, SK ID Solutions AS EE
Sertifikato galiojimo laikas	2025-08-20 16:35:07 – 2030-08-20 23:59:59
Parašo paskirtis	Suderinimas
Parašą sukūrusio asmens vardas, pavardė ir pareigos	Dainius Bražiūnas, Grupės vadovas, Energetinio saugumo grupė
Sertifikatas išduotas	DAINIUS BRAŽIŪNAS LT
Parašo sukūrimo data ir laikas	2026-02-26 16:46:17 (GMT+02:00)
Parašo formatas	XAdES-EPES
Laiko žymoje nurodytas laikas	–
Informacija apie sertifikavimo paslaugų teikėją	EID-SK 2016, AS Sertifitseerimiskeskus EE
Sertifikato galiojimo laikas	2022-08-10 13:08:16 – 2027-08-09 23:59:59
Parašo paskirtis	Suderinimas
Parašą sukūrusio asmens vardas, pavardė ir pareigos	Gabriel Gorbačevski, Energetikos viceministras
Sertifikatas išduotas	GABRIEL GORBAČEVSKI LT
Parašo sukūrimo data ir laikas	2026-03-02 16:41:29 (GMT+02:00)
Parašo formatas	XAdES-EPES
Laiko žymoje nurodytas laikas	–
Informacija apie sertifikavimo paslaugų teikėją	EID-SK 2016, AS Sertifitseerimiskeskus EE
Sertifikato galiojimo laikas	2023-04-07 18:43:24 – 2028-04-05 23:59:59
Parašo paskirtis	Pasirašymas
Parašą sukūrusio asmens vardas, pavardė ir pareigos	Žygimantas Vaičiūnas, Energetikos ministras
Sertifikatas išduotas	ŽYGIMANTAS VAIČIŪNAS, Lietuvos Respublikos energetikos ministerija LT
Parašo sukūrimo data ir laikas	2026-03-02 18:16:09 (GMT+02:00)
Parašo formatas	XAdES-T

DETALŪS METADUOMENYS

Laiko žymoje nurodytas laikas	2026-03-02 18:16:15 (GMT+02:00)
Informacija apie sertifikavimo paslaugų teikėją	ADIC CA ECC, Asmens dokumentu israsymo centras prie LR VRM LT
Sertifikato galiojimo laikas	2024-12-12 08:32:44 – 2028-12-11 08:32:44
Informacija apie būdus, naudotus metaduomenų vientisumui užtikrinti	"Registravimas" paskirties metaduomenų vientisumas užtikrintas naudojant "RCSC IssuingCA-2, VI Registru Centras - i.k. 124110246 LT" išduotą sertifikatą "DBSIS, Informatikos ir ryšių departamentas prie Lietuvos Respublikos vidaus reikalų ministerijos, į.k.188774822 LT", sertifikatas galioja nuo 2025-05-16 11:31:08 iki 2028-05-15 11:31:08
Pagrindinio dokumento priedų skaičius	2
Pagrindinio dokumento priedamų dokumentų skaičius	–
Priedamo dokumento sudarytojas (-ai)	–
Priedamo dokumento pavadinimas (antraštė)	–
Priedamo dokumento registracijos data ir numeris	–
Programinės įrangos, kuria naudojantis sudarytas elektroninis dokumentas, pavadinimas	DBSIS, versija 3.5.90.2
Informacija apie elektroninio dokumento ir elektroninio (-ių) parašo (-ų) tikrinimą (tikrinimo data)	Atitinka specifikacijos keliamus reikalavimus. Visi dokumente esantys elektroniniai parašai galioja (2026-03-03 09:19:16)
Paieškos nuoroda	–
Papildomi metaduomenys	Nuorašą suformavo 2026-03-03 09:19:18 DBSIS