

**LIETUVOS RESPUBLIKOS ENERGETIKOS MINISTRAS****ĮSAKYMAS****DĖL ENERGETIKOS MINISTRO 2023 M. LIEPOS 13 D. ĮSAKYMO NR. 1-221 „DĖL KAIŠIADORIŲ RAJONO SAVIVALDYBĖS TERITORIJOJE ESANČIŲ MAGISTRALINIŲ DUJOTIEKIŲ VIETOVĖS KLASIŲ TERITORIJŲ PLANO PATVIRTINIMO“ PAKEITIMO**

2026 m.

d. Nr.

Vilnius

1. P a k e i č i u Lietuvos Respublikos energetikos ministro 2023 m. liepos 13 d. įsakymą Nr. 1-221 „Dėl Kaišiadorių rajono savivaldybės teritorijoje esančių magistralinių dujotiekių vietovės klasių teritorijų plano patvirtinimo“ ir jį išdėstau nauja redakcija (Kaišiadorių rajono savivaldybės teritorijoje esančių magistralinių dujotiekių vietovės klasių teritorijų planas nauja redakcija nedėstomas):

„LIETUVOS RESPUBLIKOS ENERGETIKOS MINISTRAS**ĮSAKYMAS****DĖL KAIŠIADORIŲ RAJONO SAVIVALDYBĖS TERITORIJOJE ESANČIŲ MAGISTRALINIŲ DUJOTIEKIŲ VIETOVĖS KLASIŲ TERITORIJŲ PLANO PATVIRTINIMO**

Vadovaudamasis Lietuvos Respublikos specialiųjų žemės naudojimo sąlygų įstatymo 6 straipsnio 1 dalies 6 punktu, 9 straipsnio 3 dalimi, 141 straipsnio 3 dalimi, įgyvendindamas Lietuvos Respublikos Vyriausybės 2019 m. gruodžio 11 d. nutarimo Nr. 1248 „Dėl Lietuvos Respublikos specialiųjų žemės naudojimo sąlygų įstatymo įgyvendinimo“ 2.3 papunktį, vykdydamas Elektros tinklų, magistralinių dujotiekių ir naftotiekių (produktotiekių), skirstomųjų dujotiekių, šilumos perdavimo tinklų apsaugos zonų, magistralinių dujotiekių vietovės klasių teritorijų planų rengimo (nerengiant teritorijų planavimo dokumento ar žemės valdos projekto) ir tvirtinimo tvarkos aprašo, patvirtinto Lietuvos Respublikos energetikos ministro 2020 m. spalio 13 d. įsakymu Nr. 1-339 „Dėl Elektros tinklų, magistralinių dujotiekių ir naftotiekių (produktotiekių), skirstomųjų dujotiekių, šilumos perdavimo tinklų apsaugos zonų, magistralinių dujotiekių vietovės klasių teritorijų planų rengimo (nerengiant teritorijų planavimo dokumento ar žemės valdos projekto) ir tvirtinimo tvarkos aprašo patvirtinimo“, 18 ir 23 punktus bei atsižvelgdamas į valstybės įmonės Registrų centro, atstovaujančios AB „Amber Grid“ pagal 2022 m. rugsėjo 22 d. įgaliojimą Nr. 9-67, 2023 m. balandžio 26 d. prašymą Nr. SP-56108 (4.55 Mr) „Prašymas organizuoti plano patvirtinimą“ ir valstybės įmonės Registrų centro, atstovaujančios AB „Amber Grid“ pagal 2025 m. liepos 18 d. įgaliojimą Nr. 9-52-(1.13-145 E), 2025 m. lapkričio 21 d. prašymą Nr. S-10816 (1.4 E) „Prašymas organizuoti plano patvirtinimą“:

1. T v i r t i n u pridedamus:

1.1. Kaišiadorių rajono savivaldybės teritorijoje esančių magistralinių dujotiekių vietovės klasių teritorijų planą;

1.2. Kaišiadorių rajono savivaldybės teritorijoje esančių magistralinių dujotiekių vietovės klasių teritorijų plano teritorijų sąrašą;

1.3. Kaišiadorių rajono savivaldybės teritorijoje esančių magistralinių dujotiekių vietovės klasių teritorijų plano dalies pakeitimo planą.

2. N u s t a t a u, kad šis įsakymas, Kaišiadorių rajono savivaldybės teritorijoje esančių magistralinių dujotiekių vietovės klasių teritorijų planas, Kaišiadorių rajono savivaldybės teritorijoje esančių magistralinių dujotiekių vietovės klasių teritorijų plano teritorijų sąrašas ir Kaišiadorių rajono savivaldybės teritorijoje esančių magistralinių dujotiekių vietovės klasių teritorijų plano dalies pakeitimo planas skelbiami AB „Amber Grid“ interneto svetainėje www.ambergrid.lt“

2. N u s t a t a u, kad nuo šio įsakymo įsigaliojimo Kaišiadorių rajono savivaldybės teritorijoje esančių magistralinių dujotiekių vietovės klasių teritorijų plano dalies pakeitimo planas taikomas Kaišiadorių rajono savivaldybės teritorijoje esančių magistralinių dujotiekių vietovės klasių teritorijų plano teritorijų sąraše nurodytoms naujoms, tikslinamoms ir naikinamoms teritorijoms..

Energetikos ministras

Žygimantas Vaičiūnas

KAIŠIADORIŲ RAJONO SAVIVALDYBĖS TERITORIJOJE ESANČIŲ MAGISTRALINIŲ DUJOTIEKIŲ VIETOVĖS KLASIŲ TERITORIJŲ PLANO DALIES PAKEITIMO PLANAS

AIŠKINAMASIS RAŠTAS

1. Priežastys, kurios lėmė šio plano dalies pakeitimo plano inicijavimą:

1.1. Amber Grid, AB (toliau – Bendrovė) Lietuvos gamtinių dujų perdavimo sistemos operatorius, atsakingas už gamtinių dujų perdavimą (transportavimą aukšto slėgio vamzdynais) sistemos naudotojams, gamtinių dujų infrastruktūros eksploatavimą, priežiūrą ir plėtojimą. Bendrovė vykdo Lietuvos Respublikos specialiųjų žemės naudojimo sąlygų įstatymo (toliau – Įstatymas) nuostatose nurodytą ūkinę veiklą, t. y. turi teisę verstis gamtinių dujų perdavimo veikla pagal Valstybinės energetikos reguliavimo tarybos 2015 m. balandžio 10 d. Nr. L2-3 (GDP) išduotą licenciją;

1.2. Bendrovė įgyvendina Įstatymo 141 straipsnio 3 dalies ir Elektros tinklų, magistralinių dujotiekių ir naftotiekių (produktotiekių), skirstomųjų dujotiekių, šilumos perdavimo tinklų apsaugos zonų, magistralinių dujotiekių vietovės klasių teritorijų plano rengimo ir tvirtinimo tvarkos aprašo, patvirtinto Lietuvos Respublikos energetikos ministro 2020 m. spalio 13 d. įsakymu Nr. 1-339 „Dėl Elektros tinklų, magistralinių dujotiekių ir naftotiekių (produktotiekių), skirstomųjų dujotiekių, šilumos perdavimo tinklų apsaugos zonų, magistralinių dujotiekių vietovės klasių teritorijų planų rengimo (nerengiant teritorijų planavimo dokumento ar žemės valdos projekto) ir tvirtinimo tvarkos aprašo patvirtinimo“ - (toliau – Tvarkos aprašas) ir kitų susijusių teisės aktų reikalavimus;

1.3. Atsižvelgiant į tai, kad magistralinių dujotiekių vietovės klasių, esančių Kaišiadorių rajono savivaldybėje, patvirtintu Lietuvos Respublikos energetikos ministro 2023 m. liepos 13 d. įsakymu Nr. 1-221 „Dėl Kaišiadorių rajono savivaldybės teritorijoje esančių magistralinių dujotiekių vietovės klasių teritorijų plano patvirtinimo“ (toliau – Planas), buvo atlikti inžinerinių statinių (magistralinių dujotiekių trasų) kadastro duomenų tikslinimas, taip nustatytos tikslios trasos koordinatės, vadovaujantis Tvarkos aprašo 23 punktu rengiamas Plano dalies pakeitimo planas (toliau – Pakeitimo planas);

2. Informacija apie dokumentą:

2.1. Plano pavadinimas: „Kaišiadorių rajono savivaldybės teritorijoje esančių magistralinių dujotiekių vietovės klasių teritorijų plano dalies pakeitimo planas“.

2.2. Planavimo tikslai: Vadovaujantis Tvarkos aprašo 23 punktu pakeisti dalį Plano, pagal pakitusias magistralinių dujotiekių koordinatas pakeičiant vietovės klasių teritorijas;

2.3. Planavimo uždaviniai:

2.3.1. dėl 2023 m. liepos 13 d. Lietuvos Respublikos energetikos ministro įsakymu Nr. 1-221 patvirtinto „Kaišiadorių rajono savivaldybės teritorijoje esančių magistralinių dujotiekių vietovės klasių teritorijų plano“ atliktų rekonstravimo ir kadastro duomenų patikslinimo, Pakeitimo planu bus pakeistos MD vietovės klasių teritorijos;

2.3.2. pakeisti įregistruotas vietovės klasių teritorijas Nekilnojamojo turto registre;

2.4. Pakeitimo planas parengtas asmenų, atitinkančių Tvarkos aprašo 5.1-5.3 punktų nuostatas, laikantis Tvarkos apraše plano rengimui keliamų reikalavimų;

2.5. Plano iniciatorius – AB „Amber Grid“ – Lietuvos gamtinių dujų perdavimo sistemos operatorius, atsakingas už gamtinių dujų perdavimą (transportavimą aukšto slėgio vamzdynais) sistemos naudotojams, gamtinių dujų infrastruktūros eksploatavimą, priežiūrą ir plėtojimą, veikiantis pagal Valstybinės energetikos reguliavimo tarybos 2014-04-10 išduotą gamtinių dujų perdavimo veiklos licenciją Nr. L2-3 (GDP). Už plano sprendinių rengimą atsakingas asmuo - vyresnioji inžinierė Laura Cimbalistaitė, tel. +370 699 22 461, el. paštas l.cimbalistaite@ambergrid.lt

2.6. Plano rengėjas – VĮ „Registru centras“ kontaktinė informacija: Studentų g. 39, Vilnius; tel. +370 5 2688262, el. paštas info@registrucentras.lt, interneto svetainė www.registrucentras.lt, kontaktinis asmuo – Komercinių paslaugų skyriaus Vakarų Lietuvos 1 grupės vadovas – Evaldas Lukša, tel. +370 659 13447, el. paštas Evaldas.Luksa@registrucentras.lt. Už Plano sprendinių rengimą atsakingas asmuo – Komercinių paslaugų skyriaus Vakarų Lietuvos 1 grupės vadovas – Evaldas Lukša, tel. +370 659 13447, el. paštas Evaldas.Luksa@registrucentras.lt.

Pakeitimo plano rengėjas yra atsakingas už tinkamą teritorijų nurodymą ir šių teritorijų pažymėjimą plane.

3. Duomenys apie teritorijas:

3.1. Planas apima Kaišiadorių rajono savivaldybėje esančių AB „Amber Grid“ priklausančių magistralinių dujotiekių vietovės klasių teritorijų ribas;

3.2. Pakeitimo planu nustatomų, keičiamų ir (ar) naikinamų teritorijų kiekis pateiktas 1 lentelėje.

1 lentelė. Informacija apie Pakeitimo planu nustatytas, pakeistas ir panaikintas teritorijas

	Anksčiau nustatytų teritorijų (1)	Naujai nustatomų teritorijų (2)	Pakeistų teritorijų (3)	Naikinamų teritorijų (4)	Iš viso teritorijų (1)+(2)-(4)
Kiekis, vnt.	11	0	1	0	11

3.3. Informacija apie pasikeitimus į Pakeitimo planą patenkančiuose žemės sklypuose pateikiama 2 lentelėje.

2 lentelė. Informacija apie pasikeitimus į Pakeitimo planą patenkančiuose sklypuose.

	Anksčiau Plane patekę sklypai (1)	Naujai Plane patekę sklypai (2)	Tikslinami plotai sklypuose (3)	Naikinami plotai sklypuose (4)	Sklypai patenkantys į naujai registruojamą teritoriją (5)	Iš viso sklypų (1)+(2)-(4)+(5)
Kiekis, vnt.	2050	1	482	0	0	2051

3.4. Pakeitimo plane esančioms teritorijoms nustatyti, pakeisti ir panaikinti žemės savininko, valstybinės ar savivaldybės žemės patikėtinio sutikimas neprivalomas;

3.5. Pakeitimo plano 4 lentelėje pateikiamas laisvos valstybinės žemės plotų, patenkančių Pakeitimo plane į naujai nustatomas, pakeičiamas ir (ar) panaikinamas magistralinių dujotiekių vietovės klasių teritorijas, sąrašas;

3.6. Pakeitimo plano 5 lentelėje pateikiamas žemės sklypų, patenkančių į kaičiamas magistralinių dujotiekių vietovės klasių teritorijas sąrašas;

3.7. Pakeitimo plano priede pateikiama informacija apie Kaišiadorių rajono savivaldybės teritorijoje esančių magistralinių dujotiekių vietovės klasių teritorijų plano teritorijų sąrašas;

3.8. Pagrindiniai techniniai duomenys apie Bendrovei nuosavybės teise priklausančių esamų inžinerinių tinklų, kurie pavaizduoti Pakeitimo plane, pateikti 3 lentelėje:

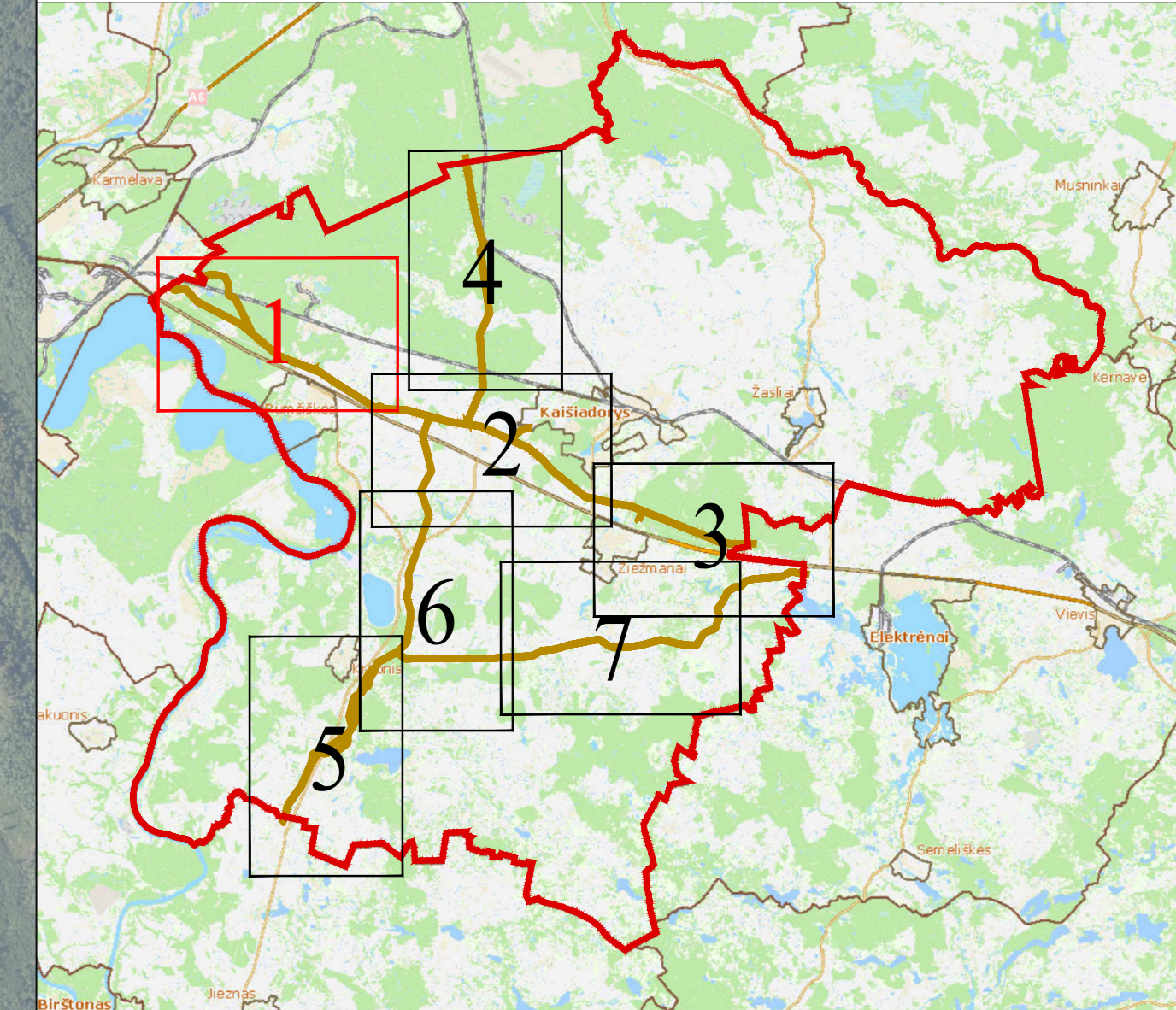
3 lentelė. Pakeitimo plane esančių magistralinių dujotiekių duomenys

Pavadinimas	Ilgis, km
Pirmos vietovės klasės MD vamzdynas Vilnius – Kaliningradas (unikalus Nr. 4400-3158-4622)	15.734
Pirmos vietovės klasės MD vamzdynas Vilnius - Kaunas (unikalus Nr. 4400-3156-6057)	31.341
Pirmos vietovės klasės MD vamzdynas lupingas į Jonavos DSS (unikalus Nr. 4400-3156-6080)	15.254
Pirmos vietovės klasės MD vamzdyno atšaka į Jonavos DSS - I gija (unikalus Nr. 4400-4400-5692)	13.258
Pirmos vietovės klasės MD vamzdyno atšaka į Jonavos DSS II linija (unikalus Nr. 4400-4402-1809).	13.282
Pirmos vietovės klasės MD vamzdynas atšaka į Alytaus DSS (unikalus Nr. 4400-3109-4641)	22.679
Pirmos vietovės klasės MD vamzdynas GIPL (unikalus Nr. 4400-5607-0709)	32.584
Pirmos vietovės klasės MD vamzdynas atšaka į Kaišiadorių DSS (unikalus Nr. 1399-8003-9010)	1.271
Pirmos vietovės klasės MD vamzdyno atšaka į Pravienos DSS (unikalus Nr. 1399-8003-8013)	0.240
Pirmos vietovės klasės MD vamzdynas atšaka į Žiežmarių DSS (unikalus Nr. 1399-8009-9010)	0.540

3.7. Objektai ir jų apsaugos zonos Pakeitimo plane žymimos vadovaujantis Tvarkos aprašo 6.2.1-6.2.4 punktais.

3.8. Pakeitimo plane nustatomos magistralinių dujotiekių vietovės klasių teritorijos, pažymimos nurodant jų dydį pagal Įstatymo 32 straipsnyje nustatytus dydžius.

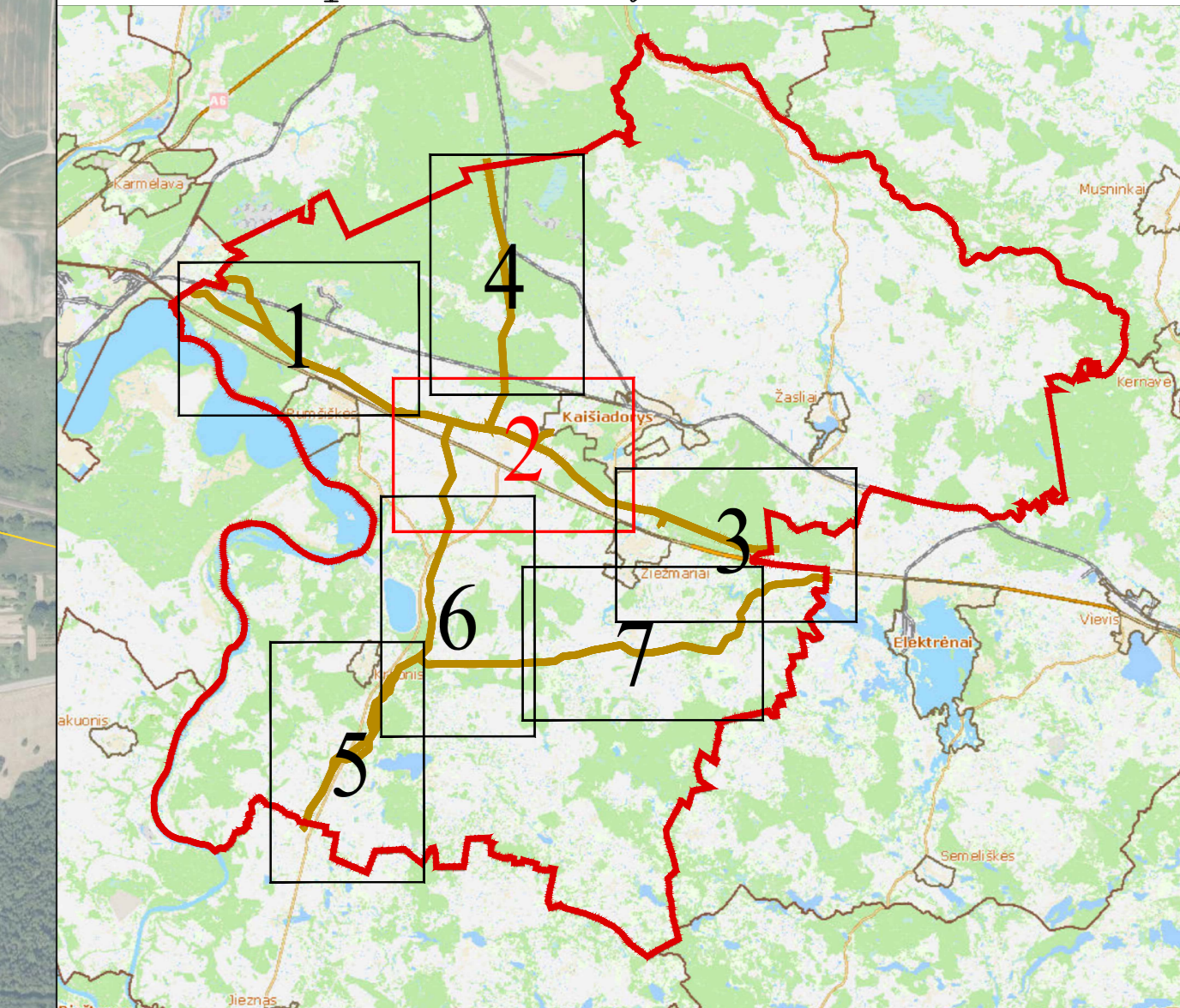
Dėl bet kokių priežasčių po Pakeitimo plano patvirtinimo pasikeitus Nekilnojamojo turto kadastrė ir Nekilnojamojo turto registre įregistruotiems žemės sklypų ar į atskirus žemės sklypus nesuformuotos laisvos valstybinės žemės plotų duomenims visais atvejais (įskaitant, bet neapsiribojant: pertvarkius sklypus, žemės sklypų ribas, suformavus naujus žemės sklypus ir kt.) Plano sprendiniais nustatytos teritorijos taikomos visiems į jas patenkantiems žemės sklypams ir į atskirus žemės sklypus nesuformuotiems laisvos valstybinės žemės plotams.



Duomenų šaltiniai:
 1.NTR ir NTK © VĮ Registrų centras, 2025-07-25.
 2.ORT10LT - Lietuvos Respublikos teritorijos M1:10000 skaitmeninis rastrinis ortofotografinis žemėlapis © Nacionalinėje mės tarnyba prie AM, 2021-2023.
 3.AB Amber Grid duomenų rinkinys, 2025.
 Pastabos:
 * Vadovaujantis LR specialiąjį žemės naudojimo sąlygų įstatymo 33 str. Magistralinių dujotiekių vietovės klasės teritorija – išilgai magistralinio dujotiekių vamzdžio trasos esanti žemės juosta, kurios ribos yra po 200 metrų į abi puses nuo vamzdžio ašies ir 200 metrų atstumu nuo kraštinių jo taškų.
 ** Plane vaizduojamos bendros magistralinių dujotiekių vietovės klasių teritorijų ribos.
 *** Plane vaizduojamos pakitusios magistralinių dujotiekių vietovės klasių teritorijos. Vadovaujantis Tvarkos aprašo 23 punktu.

SUTARTINIAI ŽENKLAI

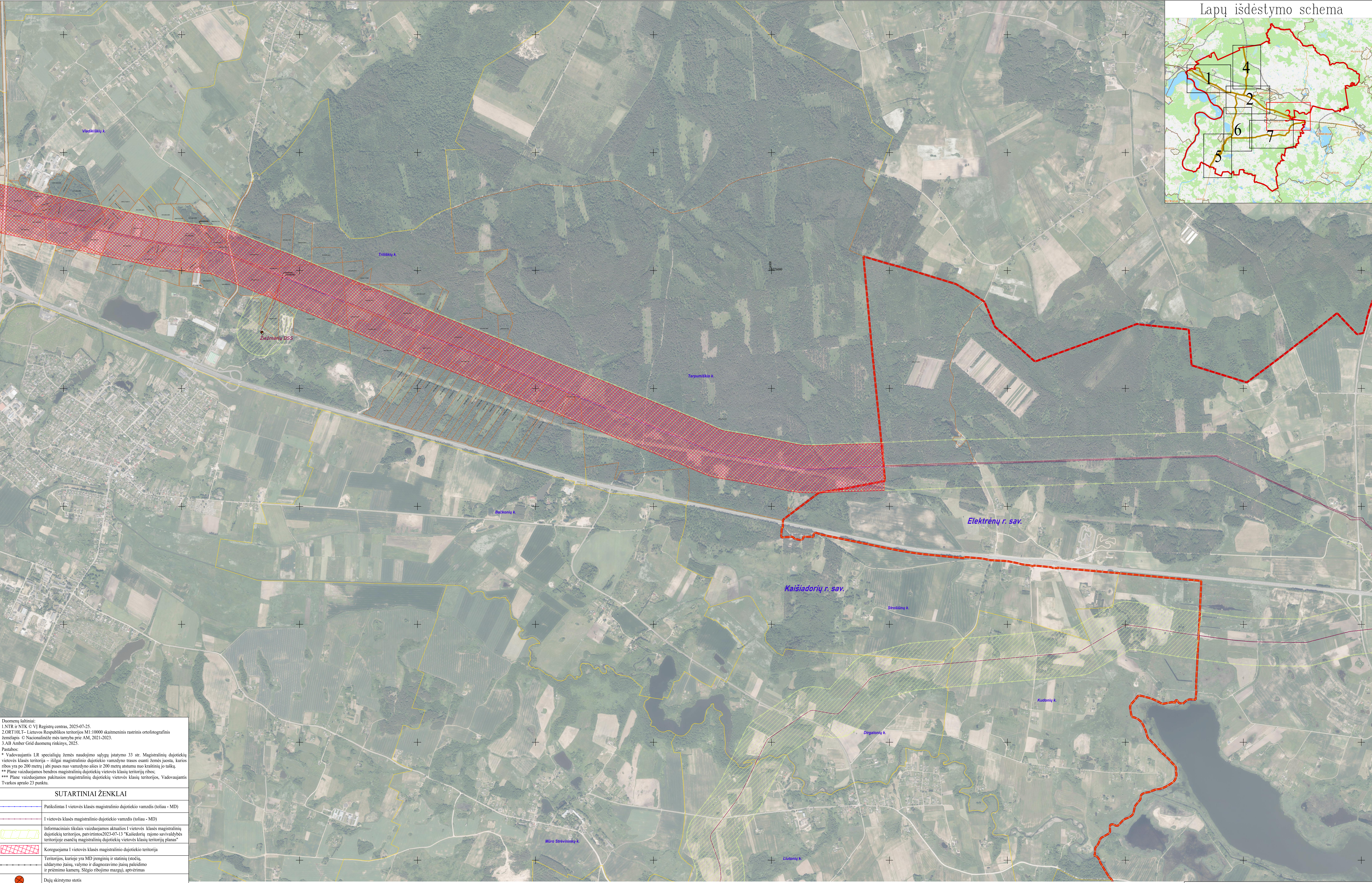
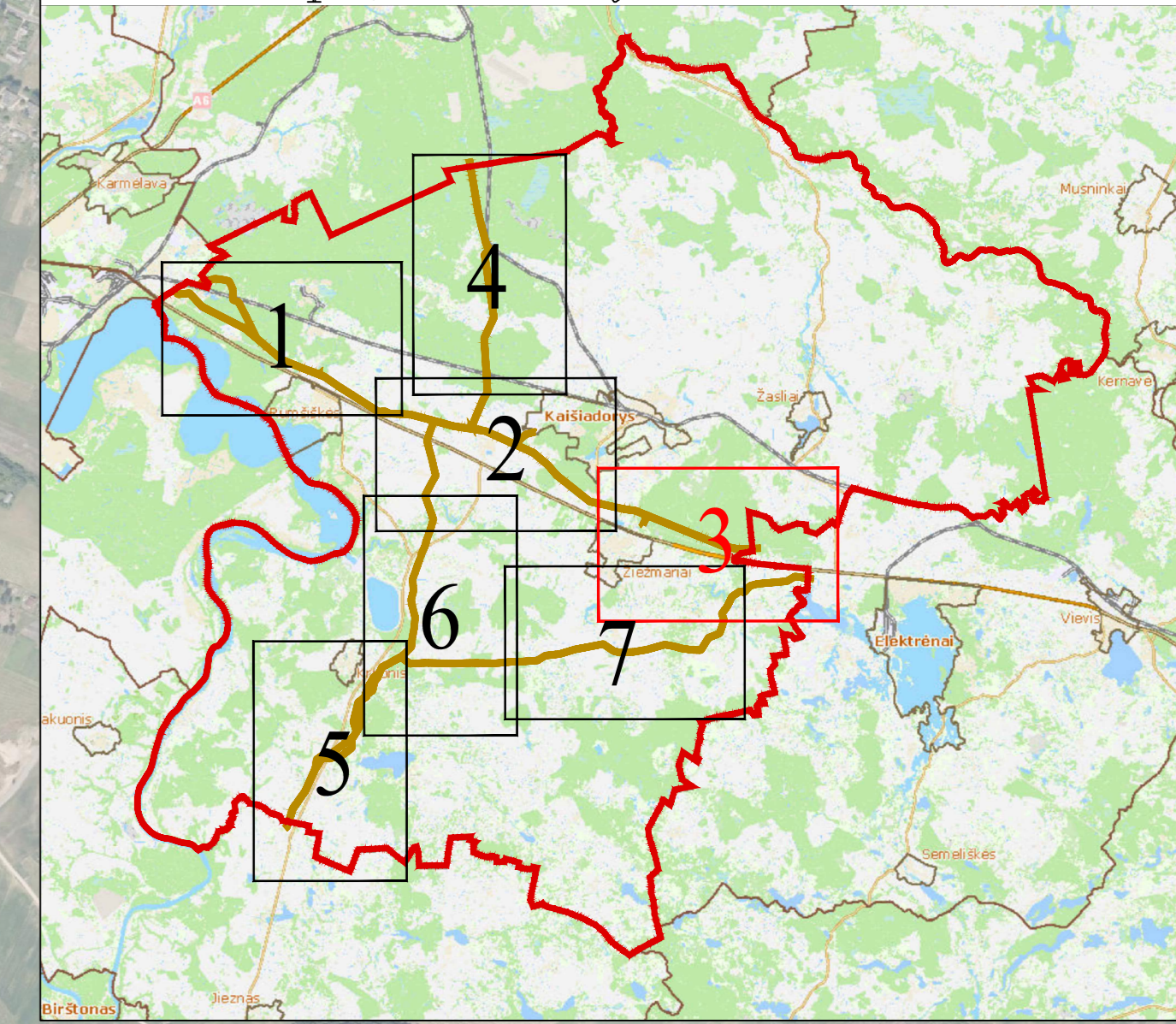
	Patikslintas I vietovės klasės magistralinio dujotiekių vamzdis (toliau - MD)
	I vietovės klasės magistralinio dujotiekių vamzdis (toliau - MD)
	III vietovės klasės magistralinio dujotiekių vamzdis (toliau - MD)
	Informaciniai tikslai vaizduojamos aktualios I vietovės klasės magistralinių dujotiekių teritorijos, patvirtintos 2023-07-13 "Kaišiadorių rajono savivaldybės teritorijoje esančių magistralinių dujotiekių vietovės klasių teritorijų planas"
	Koreguojama I vietovės klasės magistralinio dujotiekių teritorija
	Teritorijos, kurioje yra MD įrenginių ir statinių (stotelių, uždarymo įtaisų, valymo ir diagnozavimo įtaisų paleidimo ir priėmimo kamerų, slėgio ribojimo mazgų), aptvėrimas
	Dujų skirstymo stotis
	Žemės sklypų ribos
	Laisvos valstybinės žemės teritorija, kurioje nustatomos apsaugos zonos, ribos ir eilės numeris
	Gyvenamosios vietovės
	Savivaldybės teritorijos riba



Duomenų šaltiniai:
 1. NTR „NTK“ VI Registrų centras, 2025-07-25
 2. ORT10.LT – Lietuvos Respublikos teritorijos M1:10000 skaitmeninis rastrinis ortofotografinis žemėlapis © Nacionalinėje mės tarnyba prie AM, 2021–2023.
 3. AB Amber Grid duomenų rinkinys, 2025.
 Pastabos:
 * Vadovaujantis LR specialiąjį žemės naudojimo sąlygų įstatymo 33 str. Magistralinių dujotiekių vietovės klasių teritorija – išilgai magistralinio dujotiekių vamzdžio trasos esanti žemės juosta, kurios ribos yra po 200 metrų į abiejų pusių nuo vamzdžio ašies ir 200 metrų atstumu nuo kaiminių jo taškų.
 ** Plane vaizduojamos bendros magistralinių dujotiekių vietovės klasių teritorijų ribos.
 *** Plane vaizduojamos pakitusios magistralinių dujotiekių vietovės klasių teritorijos, Vadovaujantis Tvarkos aprašo 23 punktu.

SUTARTINIAI ŽENKLAI	
	Patikslintas I vietovės klasių magistralinio dujotiekių vamzdis (toliau - MD)
	I vietovės klasių magistralinio dujotiekių vamzdis (toliau - MD)
	Informaciniais tikslais vaizduojamos aktualios I vietovės klasių magistralinių dujotiekių teritorijos, patvirtintos 2023-07-13 "Kaišiadorių rajono savivaldybės teritorijoje esančių magistralinių dujotiekių vietovės klasių teritorijų planas"
	Koreguojama I vietovės klasių magistralinio dujotiekių teritorija
	Teritorijos, kurioje yra MD įrenginių ir statinių (stotelių, uždarymo įtaisų, valymo ir diagnostavimo įtaisų paleidimo ir priėmimo kameros, slėgio ribojimo mazgai), aptvėrimas
	Žemės sklypų ribos
	Laisvos valstybinės žemės teritorija, kurioje nustatomos apsaugos zonos, ribos ir eilės numeris
	Gyvenamosios vietovės

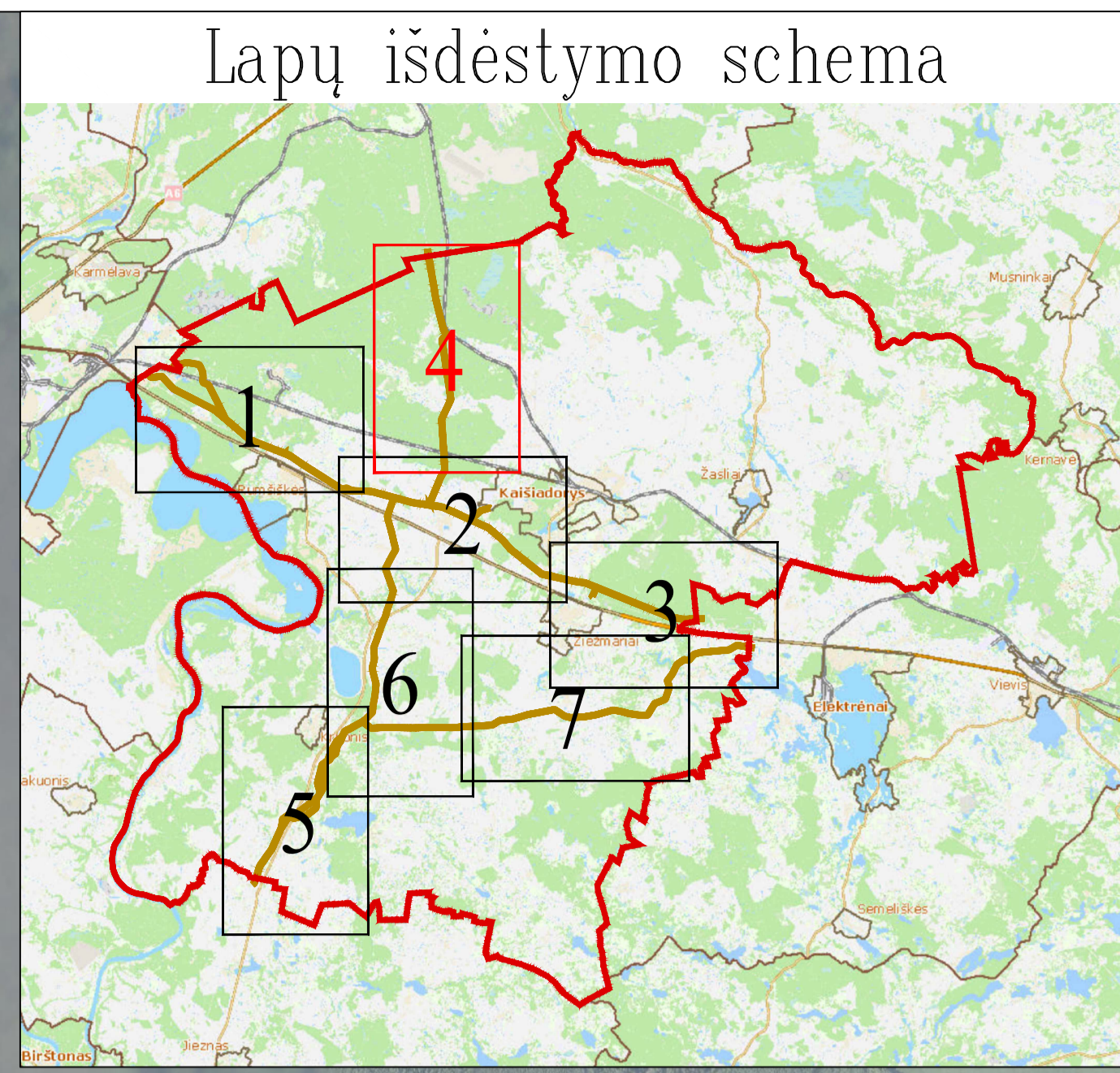
Lapų išdėstymo schema



Duomenų šaltiniai:
 1. NTR ir NTK, © VĮ Registrų centras, 2025-07-25.
 2. ORT 01L- Lietuvos Respublikos teritorijos M1:10000 skaitmeninis rastrinis ortofotografinis žemėlapis © Nacionalinėje mis tarnyba prie AM, 2021-2023.
 3. A3 Amber Grid duomenų rinkinys, 2025.
 Pastabos:
 * Vadovaujantis LR specialiąjį žemės naudojimo sąlygų įstatymo 33 str. Magistralinių dujotiekių vietovės klasės teritorija – išilgai magistralinio dujotiekio vamzdyno trasos esanti žemės juosta, kurios ribos yra ne 200 metrų į abiejų pusių nuo vamzdyno ašies ir 200 metrų atstumu nuo kretinių jo taškų.
 ** Plane vaizduojamos bendros magistralinių dujotiekių vietovės klasių teritorijų ribos;
 *** Plane vaizduojamos pakitusios magistralinių dujotiekių vietovės klasių teritorijos. Vadovaujantis Tvarkos aprašo 23 punktu.

SUTARTINIAI ŽENKLAI

	Patikslintas I vietovės klasės magistralinio dujotiekio vamzdis (toliau - MD)
	I vietovės klasės magistralinio dujotiekio vamzdis (toliau - MD)
	Informaciniai tikslais vaizduojamas aktualios I vietovės klasės magistralinių dujotiekių teritorijos, pavirtimo 2024-07-13 "Kaišiadorių rajono savivaldybės teritorijoje esančių magistralinių dujotiekių vietovės klasių teritorijų planas"
	Koreguojama I vietovės klasės magistralinio dujotiekio teritorija
	Teritorijos, kurioje yra MD įrenginių ir statinių (sūčių, uždarymo įtaiso, valymo ir diagnostavimo įtaisų paleidimo ir priėmimo kamerių, slėgio ribojimo mazgų), apėverimas
	Dujų skirstymo stotis
	Žemės sklypų ribos
	Laisvos valstybinės žemės teritorija, kurioje nustatomos apsaugos zonos, ribos ir eilės numeris
	Gyvenamosios vietovės
	Savivaldybės teritorijos riba



Duomenų šaltiniai:
 1.NTR ir NTK © VĮ Registrų centras, 2025-07-25.
 2.ORT 10LT - Lietuvos Respublikos teritorijos M1:10000 skaitmeninis rastrinis ortofotografinis žemėlapis © Nacionalinėje mės tarnyba prie AM, 2021-2023.
 3.AB Amber Grid duomenų rinkinys, 2025.

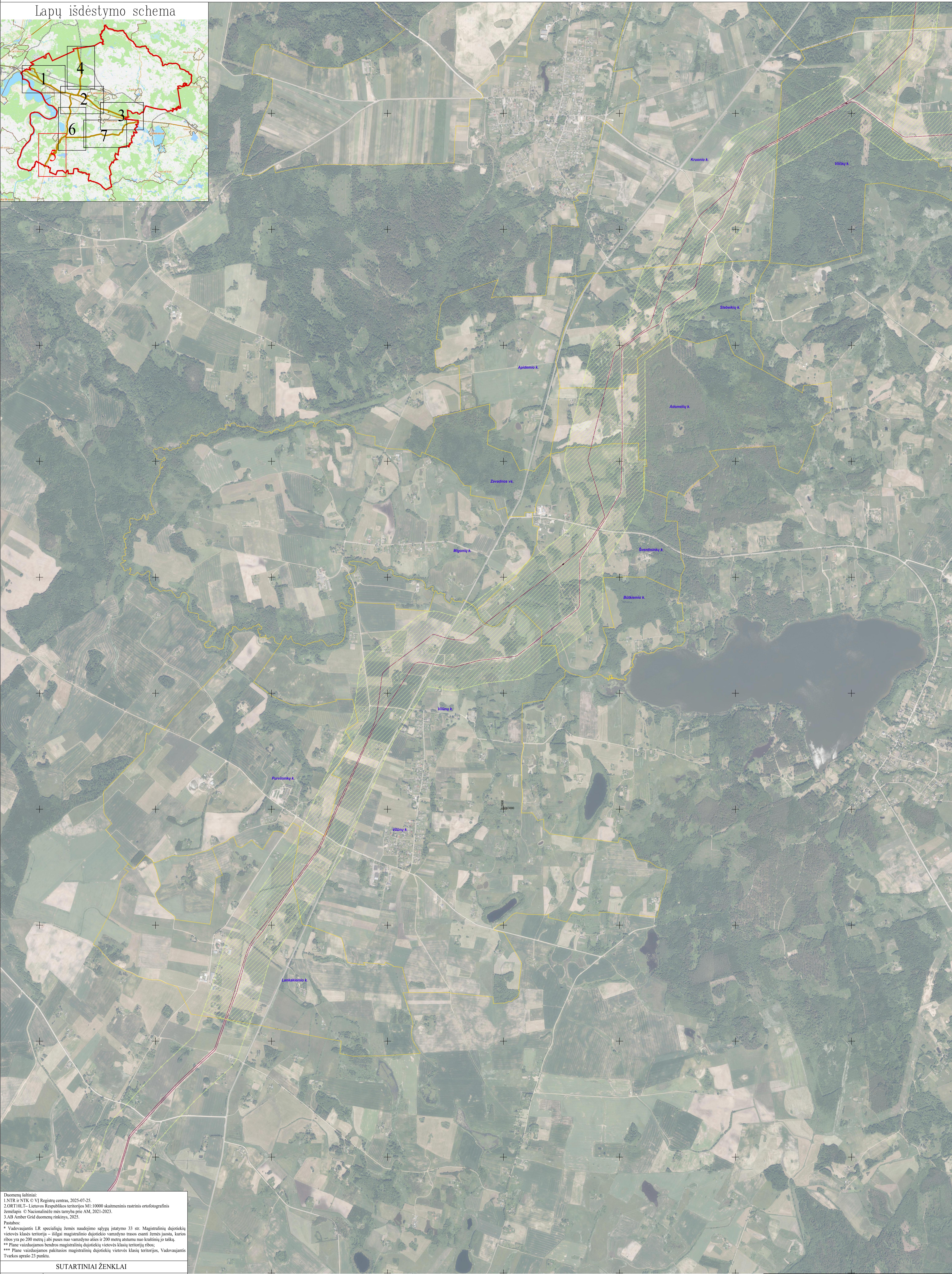
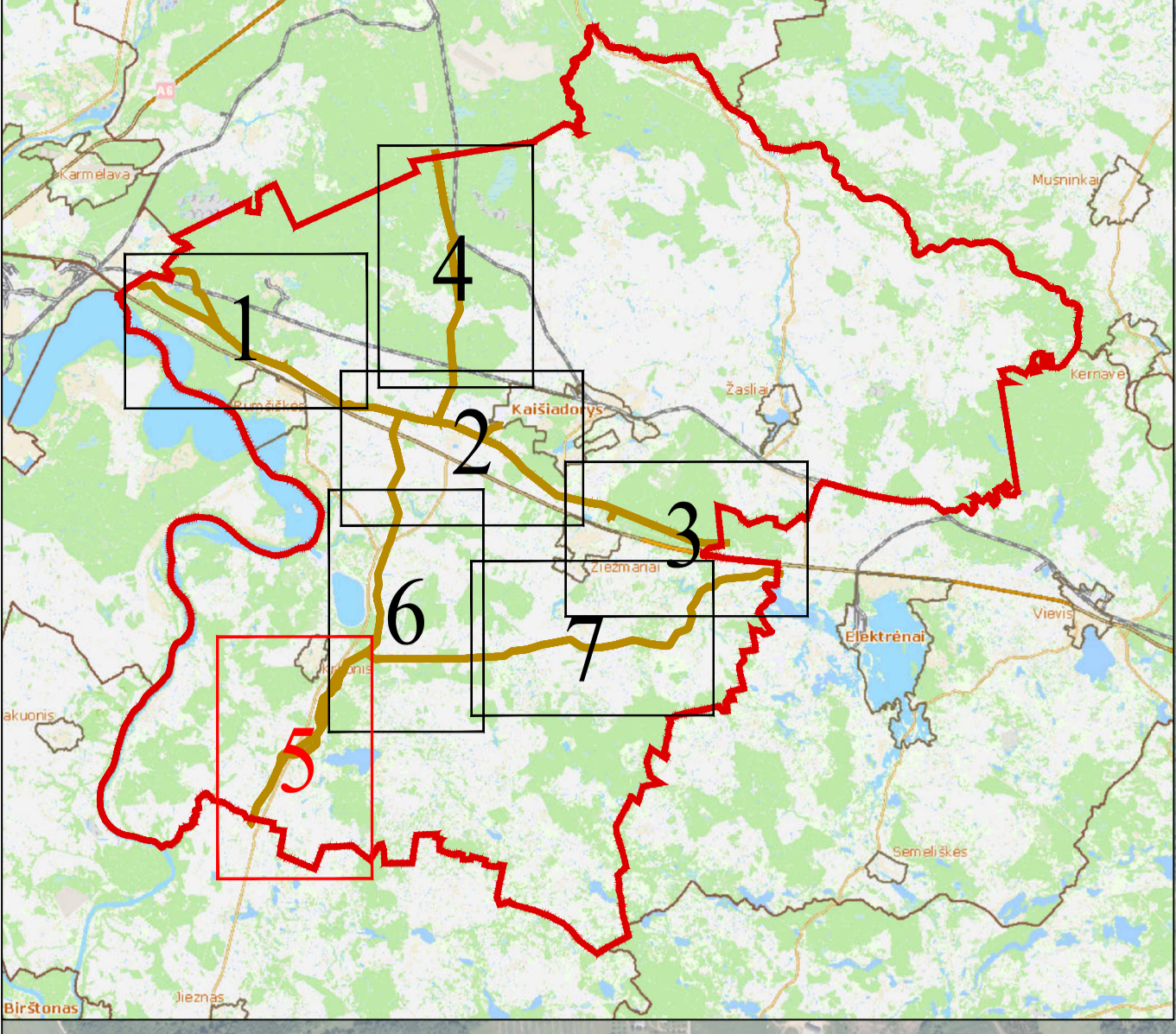
Pastabos:
 * Vadovaujantis LR specialiąjį žemės naudojimo sąlygų įstatymo 33 str. Magistralinių dujotiekių vietovės klasės teritorija – tilgali magistralinio dujotiekių vamzdžio trasos esanti žemės juosta, kurios ribos yra po 200 metrų į abi puses nuo vamzdžio ašies ir 200 metrų atstumu nuo kraštinių jo taškų.
 ** Plane vaizduojamos bendros magistralinių dujotiekių vietovės klasių teritorijų ribos;
 *** Plane vaizduojamos pakitusios magistralinių dujotiekių vietovės klasių teritorijos, Vadovaujantis Tvaikos aprašo 23 punktu.

SUTARTINIAI ŽENKLAI

	1 vietovės klasės magistralinio dujotiekių vamzdis (toliau - MD)
	Informaciniai ūklais vaizduojamos aktualios 1 vietovės klasės magistralinių dujotiekių teritorijos, patvirtintos 2023-07-13 "Kaišiadorių rajono savivaldybės teritorijoje esančių magistralinių dujotiekių vietovės klasių teritorijų planas"
	Gyvenamosios vietovės
	Savivaldybės teritorijos riba

REGISTRŲ CENTRAS		VALSTYBĖS ĮMONĖ REGISTRŲ CENTRAS	
kvalifikacijos pažym. Nr. 2M-M-2296		Šiuolaikių g. 39, 08100 Vilnius, tel. +370 5 2682624, p. info@registrųcentras.lt	
Pareigos	Parašas	Vardas ir pavardė	data
Grupės vadovas		Evaldas Lukša	2025-07-25
Matininkas		Lina Norvaišienė	2025-07-25
			Lapas Lapų
			4 7

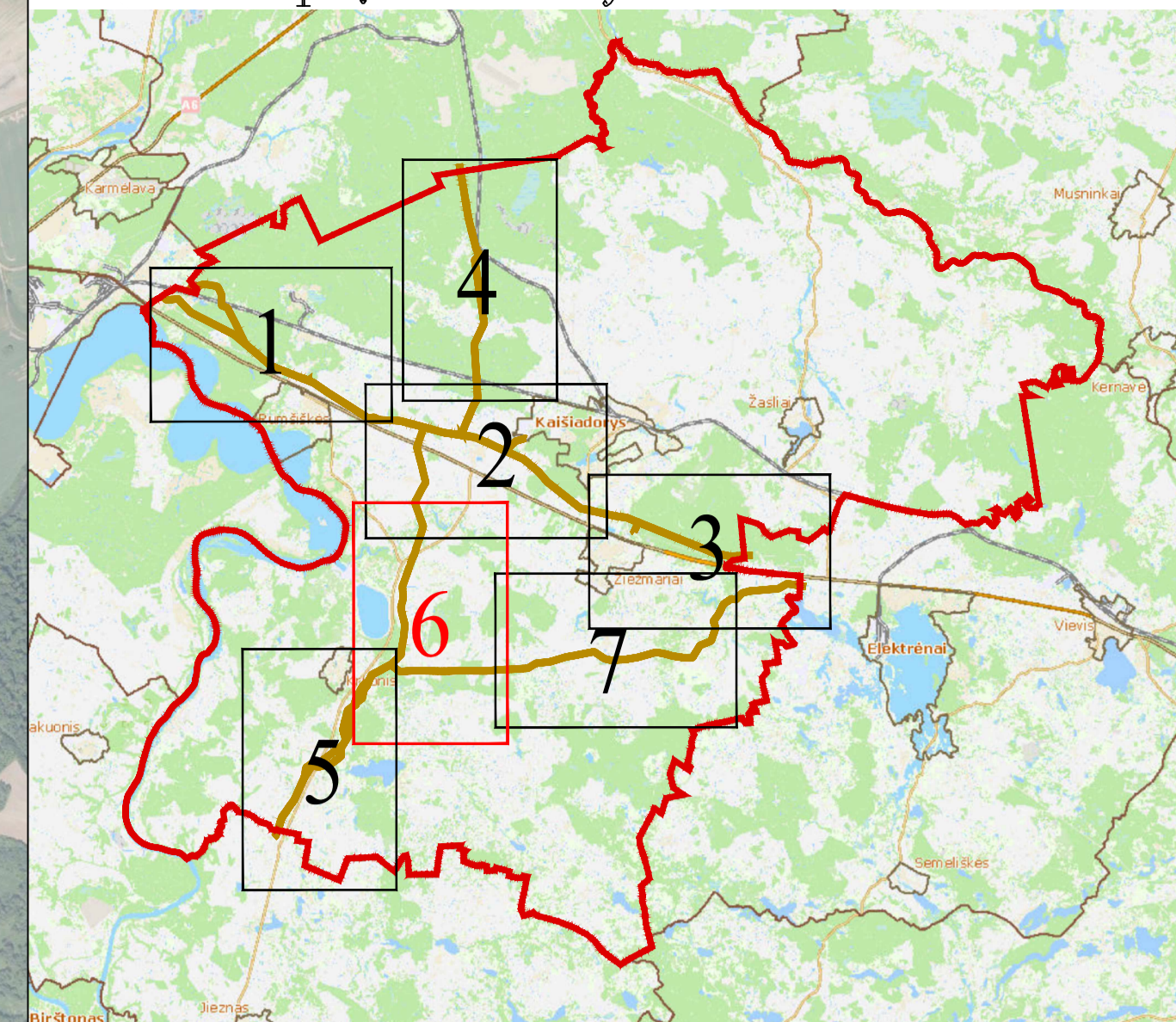
Lapų išdėstymo schema



Duomenų šaltiniai:
 1. NTR ir NTK © VĮ Registrų centras, 2025-07-25.
 2. ORTHO.LT - Lietuvos Respublikos teritorijos M1:10000 skaitmeninis rastrinis ortofotografinis žemėlapis © Nacionalinėje mės tarnyba prie AM, 2021-2023.
 3. AB Amber Grid duomenų rinkinys, 2025.
 Pastabos:
 * Vadovaujantis LR specialiųjų žemės naudojimo sąlygų įstatymo 33 str. Magistralinių dujotiekių vietovės klasės teritorija – išilgai magistralinio dujotiekių vamzdžio trasa esanti žemės juosta, kurios ribos yra po 200 metrų į abi puses nuo vamzdžio ašies ir 200 metrų atstumu nuo kraštinių jo taškų.
 ** Plane vaizduojamos bendros magistralinių dujotiekių vietovės klasių teritorijų ribos;
 *** Plane vaizduojamos pakitusios magistralinių dujotiekių vietovės klasių teritorijos. Vadovaujantis Tvarios aprašo 23 punktu.

SUTARTINIAI ŽENKLAI	
	I vietovės klasės magistralinio dujotiekių vamzdis (toliu - MD)
	Informacinis išlaidas vaizduojamos aktualios I vietovės klasės magistralinių dujotiekių teritorijos, patvirtintos 2022-07-13 "Kaišiadorių rajono savivaldybės teritorijoje esančių magistralinių dujotiekių vietovės klasių teritorijų planas"
	Gyvenamosios vietovės
	Savivaldybės teritorijos riba

REGISTRŲ CENTRAS		VALSTYBĖS ĮMONĖ REGISTRŲ CENTRAS		
kvalifikacijos pažym. Nr. 2M-M-2296		Študentų g. 39, 00106 Vilnius, tel. (7) 15 386026, f.p. info@registrųcentras.lt		
Pareigos	Parašas	Vardas ir pavardė	data	Lapas
Grupės vadovas		Evaldas Lukša	2025-07-25	5
Maitininkas		Lina Norvaišienė	2025-07-25	7



Duomenų šaltiniai:
 1. NTR ir NTK © VĮ Registrų centras, 2025-07-25.
 2. ORT 10L7 – Lietuvos Respublikos teritorijos M1:10000 skaitmeninis rastrinis ortofotografinis žemėlapis © Nacionalinė žemėlapių tarnyba prie AM, 2021-2023.
 3. AB Amber Grid duomenų rinkinys, 2025.

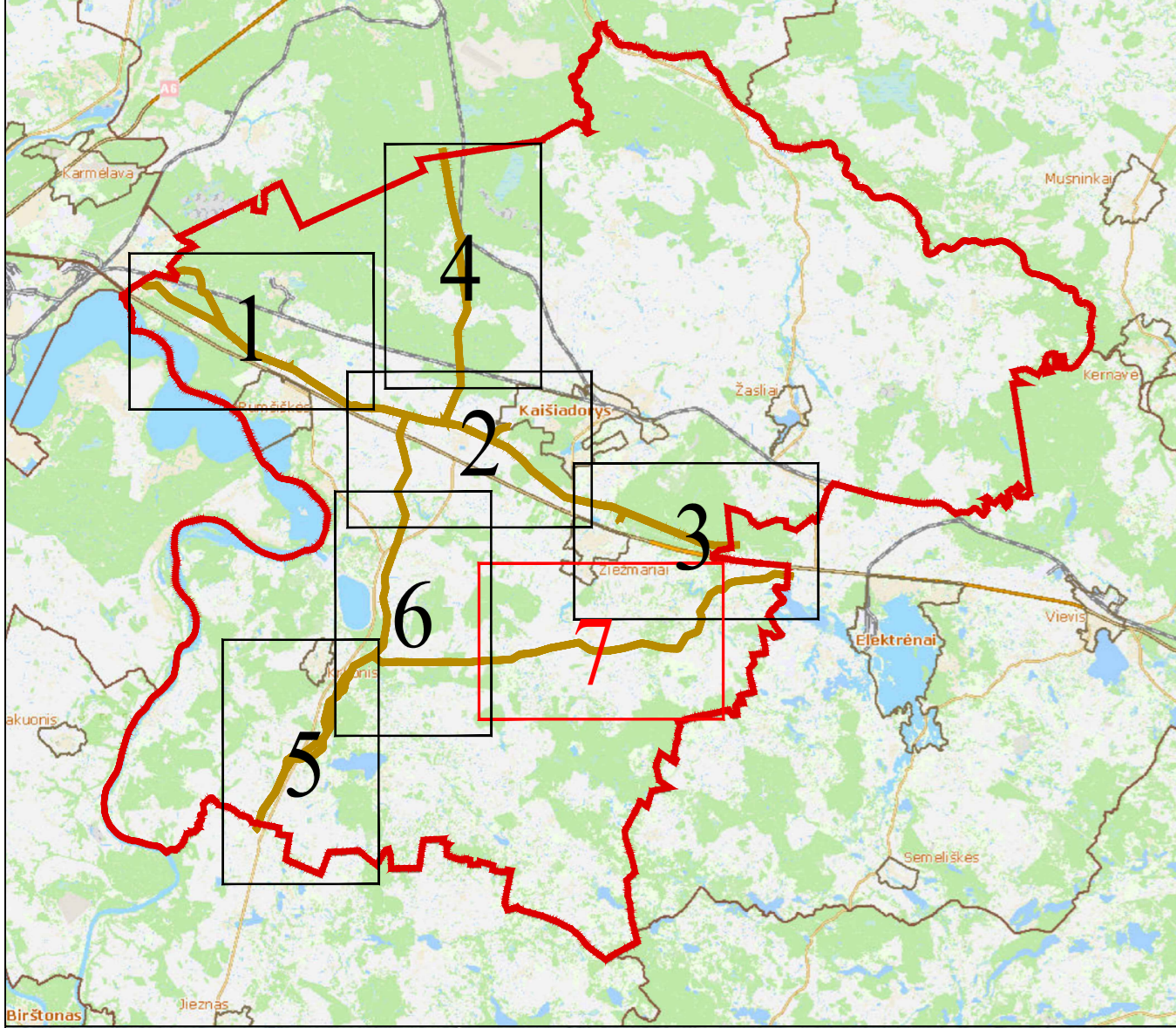
Pastabos:
 * Vadovaujantis LR specialiųjų žemės naudojimo sąlygų įstatymo 33 str. Magistralinių dujotiekių vietovės klasės teritorija – išilgai magistralinio dujotieksio vamzdžio trasa esanti žemės juosta, kurios ribos yra po 200 metrų į abi puses nuo vamzdžio ašies ir 200 metrų atstumu nuo kraštinio jo taško.
 ** Plane vaizduojamos bendros magistralinių dujotiekių vietovės klasių teritorijų ribos.
 *** Plane vaizduojamos pakitusios magistralinių dujotiekių vietovės klasių teritorijos, Vadovaujantis Tvarkos aprašo 23 punktu.

SUTARTINIAI ŽENKLAI

	I vietovės klasės magistralinio dujotieksio vamzdis (tolias - MD)
	Informacinis iškilias vaizduojamos aktualios I vietovės klasės magistralinių dujotiekių teritorijos, patvirtintos 2023-07-13 "Kaišiadorių rajono savivaldybės teritorijoje esančių magistralinių dujotiekių vietovės klasių teritorijų planas"
	Gyvenamosios vietovės
	Savivaldybės teritorijos riba

REGISTRŲ CENTRAS		VALSTYBĖS ĮMONĖ REGISTRŲ CENTRAS		Štutimų g. 30, 06100 Vilnius, tel. (7) 18 266026 elp. info@registrųcentras.lt	
kvalifikacijos pažym. Nr. 2M-M-2296		Duomenys kaupiami ir saugomi Juridinių asmenų registre, kodas 12410249			
Pareigos	Parašas	Vardas ir pavardė	data	Lapas	Lapų
Grupės vadovas		Evaldas Lukša	2025-07-25	6	7
Maitininkas		Lina Norvaišienė	2025-07-25		

Lapų išdėstymo schema



Duomenų šaltiniai:
 1.NTR ir NTK © VĮ Registrų centras, 2025-07-25.
 2.ORTM.L - Lietuvos Respublikos teritorijos M1:10000 skaitmeninis rastrinis ortofotografinis žemėlapis. © Nacionalinėje žemėtvarkos tarnyba prie AM, 2021-2023.
 3.AB Amber Grid duomenų rinkinys, 2025.
 Pastabos:
 * Vaizduojamasis LR specialiuoju žemės naudojimo sąlygų įstatymo 33 str. Magistralinių dujotiekių vietovės klasės teritorija – išilga magistralinio dujotiekių vamzdžio trasos esanti žemės plotas, kurios ribos yra po 200 metrų į abi puses nuo vamzdžio ašies ir 200 metrų atstumu nuo kraštinio jo taško.
 ** Plane vaizduojamos bendros magistralinių dujotiekių vietovės klasių teritorijų ribos.
 *** Plane vaizduojamos pakitusios magistralinių dujotiekių vietovės klasių teritorijos, Vadovaujantis Tvarokos aprašo 23 punktu.

SUTARTINIAI ŽENKLAI

	I vietovės klasės magistralinio dujotiekių vamzdis (toliau - MD)
	Informaciniai tiksliai vaizduojamos aktualios I vietovės klasės magistralinių dujotiekių teritorijos, patvirtintos 2023-07-13 "Kaišiadorių rajono savivaldybės teritorijoje esančių magistralinių dujotiekių vietovės klasių teritorijų planas"
	Gyvenamosios vietovės
	Savivaldybės teritorijos riba

VALSTYBĖS ĮMONĖ REGISTRŲ CENTRAS Sudėtis: p. 39, 0810 Vilnius, tel. +370 5 260832, p. info@registrucentras.lt Duomenys kaupiami ir saugomi Juridinių asmenų registre, kodas 124110246				
Kvalifikacijos pažym. Nr. 2M-M-2296				
Pareigos	Parašas	Vardas ir pavardė	data	Lapas / Lapų
Grupės vadovas		Evaldas Lukša	2025-07-25	7 / 7
Maitininkas		Lina Norvaišienė	2025-07-25	

4. lentelė. Laisvos valstybinės žemės plotų, patenkančių į keičiamas magistralinių dujotiekių vietovės klasių teritorijas, sąrašas

Nesuformuoto žemės sklypo Eil. Nr.	Kadastro vietovė	Planuojamos vietovės klasės plotas, ha	Nesuformuoto žemės sklypo centro koordinatė		Nesuformuoto sklypo naudotojo vardas, pavardė/įmonės pavadinimas
			X	Y	
1VŽ	Rumšiškių k.v.	335.631	6086755.95	507144.06	Nacionalinė žemės tarnyba prie Aplinkos ministerijos
2VŽ	Rumšiškių k.v.	54.868	6086720.01	507688.01	Nacionalinė žemės tarnyba prie Aplinkos ministerijos
3VŽ	Rumšiškių k.v.	0.2109	6086510.86	507202.60	Nacionalinė žemės tarnyba prie Aplinkos ministerijos
4VŽ	Rumšiškių k.v.	0.0666	6086413.90	507234.83	Nacionalinė žemės tarnyba prie Aplinkos ministerijos
5VŽ	Rumšiškių k.v.	0.0307	6086404.69	507317.28	Nacionalinė žemės tarnyba prie Aplinkos ministerijos
6VŽ	Rumšiškių k.v.	0.0071	6086420.14	507451.42	Nacionalinė žemės tarnyba prie Aplinkos ministerijos
7VŽ	Rumšiškių k.v.	0.2095	6086466.39	507727.70	Nacionalinė žemės tarnyba prie Aplinkos ministerijos
8VŽ	Rumšiškių k.v.	0.022	6086507.43	507774.26	Nacionalinė žemės tarnyba prie Aplinkos ministerijos
9VŽ	Rumšiškių k.v.	0.202	6086514.87	507948.02	Nacionalinė žemės tarnyba prie Aplinkos ministerijos
10VŽ	Rumšiškių k.v.	0.6031	6086582.76	508095.98	Nacionalinė žemės tarnyba prie Aplinkos ministerijos
11VŽ	Rumšiškių k.v.	0.2486	6086455.93	508253.89	Nacionalinė žemės tarnyba prie Aplinkos ministerijos
12VŽ	Rumšiškių k.v.	14.435	6086279.44	508383.51	Nacionalinė žemės tarnyba prie Aplinkos ministerijos
13VŽ	Rumšiškių k.v.	0.3721	6085868.68	508439.10	Nacionalinė žemės tarnyba prie Aplinkos ministerijos
14VŽ	Rumšiškių k.v.	0.1493	6085212.33	509627.02	Nacionalinė žemės tarnyba prie Aplinkos ministerijos
15VŽ	Rumšiškių k.v.	0.0921	6085245.64	509902.72	Nacionalinė žemės tarnyba prie Aplinkos ministerijos
16VŽ	Rumšiškių k.v.	0.0324	6085031.08	509927.73	Nacionalinė žemės tarnyba prie Aplinkos ministerijos

Nesuformuoto Žemės sklypo Eil. Nr.	Kadastro vietovė	Planuojamos vietovės klasės plotas, ha	Nesuformuoto žemės sklypo centro koordinatė		Nesuformuoto sklypo naudotojo vardas, pavardė/įmonės pavadinimas
			X	X	
17VŽ	Rumšiškių k.v.	0.0566	6084998.03	512256.74	Nacionalinė žemės tarnyba prie Aplinkos ministerijos
18VŽ	Rumšiškių k.v.	0.5096	6084682.52	513034.86	Nacionalinė žemės tarnyba prie Aplinkos ministerijos
19VŽ	Rumšiškių k.v.	0.0616	6083452.10	513379.86	Nacionalinė žemės tarnyba prie Aplinkos ministerijos
20VŽ	Rumšiškių k.v.	0.3024	6083272.40	513991.40	Nacionalinė žemės tarnyba prie Aplinkos ministerijos
21VŽ	Rumšiškių k.v.	32.758	6082976.28	513947.84	Nacionalinė žemės tarnyba prie Aplinkos ministerijos
22VŽ	Rumšiškių k.v.	0.0204	6082958.48	513896.87	Nacionalinė žemės tarnyba prie Aplinkos ministerijos
23VŽ	Rumšiškių k.v.	0.045	6082872.06	515597.09	Nacionalinė žemės tarnyba prie Aplinkos ministerijos
24VŽ	Rumšiškių k.v.	0.0102	6082608.12	516163.31	Nacionalinė žemės tarnyba prie Aplinkos ministerijos
25VŽ	Rumšiškių k.v.	189.118	6081752.55	517007.99	Nacionalinė žemės tarnyba prie Aplinkos ministerijos
26VŽ	Rumšiškių k.v.	0.3274	6081360.57	517427.26	Nacionalinė žemės tarnyba prie Aplinkos ministerijos
27VŽ	Antakalnio k.v.	0.0925	6080936.09	518299.70	Nacionalinė žemės tarnyba prie Aplinkos ministerijos
28VŽ	Antakalnio k.v.	0.7688	6081006.28	520449.72	Nacionalinė žemės tarnyba prie Aplinkos ministerijos
29VŽ	Antakalnio k.v.	0.0325	6080928.08	520189.96	Nacionalinė žemės tarnyba prie Aplinkos ministerijos
30VŽ	Antakalnio k.v.	153.429	6080270.93	520268.00	Nacionalinė žemės tarnyba prie Aplinkos ministerijos
31VŽ	Antakalnio k.v.	0.0565	6080192.12	521869.50	Nacionalinė žemės tarnyba prie Aplinkos ministerijos
32VŽ	Antakalnio k.v.	0.0495	6080104.76	521918.62	Nacionalinė žemės tarnyba prie Aplinkos ministerijos
33VŽ	Antakalnio k.v.	0.0014	6079831.01	521819.36	Nacionalinė žemės tarnyba prie Aplinkos ministerijos
34VŽ	Antakalnio k.v.	0.0106	6079882.22	522427.36	Nacionalinė žemės tarnyba prie Aplinkos ministerijos

Nesuformuoto Žemės sklypo Eil. Nr.	Kadastro vietovė	Planuojamos vietovės klasės plotas, ha	Nesuformuoto žemės sklypo centro koordinatė		Nesuformuoto sklypo naudotojo vardas, pavardė/įmonės pavadinimas
			X	X	
35VŽ	Antakalnio k.v.	0.6809	6080173.34	521819.36	Nacionalinė žemės tarnyba prie Aplinkos ministerijos
36VŽ	Antakalnio k.v.	27.017	6079833.95	522427.36	Nacionalinė žemės tarnyba prie Aplinkos ministerijos
37VŽ	Antakalnio k.v.	0.0286	6079583.87	522568.30	Nacionalinė žemės tarnyba prie Aplinkos ministerijos
38VŽ	Antakalnio k.v.	0.4696	6079454.31	522872.93	Nacionalinė žemės tarnyba prie Aplinkos ministerijos
39VŽ	Antakalnio k.v.	0.2254	6079804.45	522836.55	Nacionalinė žemės tarnyba prie Aplinkos ministerijos
40VŽ	Antakalnio k.v.	0.3238	6079554.18	523044.69	Nacionalinė žemės tarnyba prie Aplinkos ministerijos
41VŽ	Antakalnio k.v.	0.1627	6079258.56	523274.31	Nacionalinė žemės tarnyba prie Aplinkos ministerijos
42VŽ	Antakalnio k.v.	0.1265	6079542.42	523530.73	Nacionalinė žemės tarnyba prie Aplinkos ministerijos
43VŽ	Antakalnio k.v.	50.647	6079048.73	524165.59	Nacionalinė žemės tarnyba prie Aplinkos ministerijos
44VŽ	Stasiūnų k.v.	0.6656	6078939.44	524585.95	Nacionalinė žemės tarnyba prie Aplinkos ministerijos
45VŽ	Stasiūnų k.v.	0.086	6078659.09	524504.65	Nacionalinė žemės tarnyba prie Aplinkos ministerijos
46VŽ	Stasiūnų k.v.	0.5461	6078353.68	524932.84	Nacionalinė žemės tarnyba prie Aplinkos ministerijos
47VŽ	Stasiūnų k.v.	0.8436	6077658.49	525617.15	Nacionalinė žemės tarnyba prie Aplinkos ministerijos
48VŽ	Stasiūnų k.v.	81.363	6077013.09	526605.03	Nacionalinė žemės tarnyba prie Aplinkos ministerijos
49VŽ	Stasiūnų k.v.	0.2761	6076237.12	527878.80	Nacionalinė žemės tarnyba prie Aplinkos ministerijos
50VŽ	Stasiūnų k.v.	45.222	6076313.87	528406.05	Nacionalinė žemės tarnyba prie Aplinkos ministerijos
51VŽ	Stasiūnų k.v.	0.0205	6076357.77	529162.38	Nacionalinė žemės tarnyba prie Aplinkos ministerijos
52VŽ	Stasiūnų k.v.	0.0135	6076352.77	529209.47	Nacionalinė žemės tarnyba prie Aplinkos ministerijos

Nesuformuoto Žemės sklypo Eil. Nr.	Kadastro vietovė	Planuojamos vietovės klasės plotas, ha	Nesuformuoto žemės sklypo centro koordinatė		Nesuformuoto sklypo naudotojo vardas, pavardė/įmonės pavadinimas
			X	X	
53VŽ	Stasiūnų k.v.	0.0511	6076261.87	529371.29	Nacionalinė žemės tarnyba prie Aplinkos ministerijos
54VŽ	Stasiūnų k.v.	0.0411	6075983.15	529228.33	Nacionalinė žemės tarnyba prie Aplinkos ministerijos
55VŽ	Strošiūnų šilo k.v.	0.3524	6076025.38	529642.33	Nacionalinė žemės tarnyba prie Aplinkos ministerijos
56VŽ	Strošiūnų šilo k.v.	0.1684	6075782.06	529782.19	Nacionalinė žemės tarnyba prie Aplinkos ministerijos
57VŽ	Strošiūnų šilo k.v.	11.337	6075664.26	530314.21	Nacionalinė žemės tarnyba prie Aplinkos ministerijos
58VŽ	Strošiūnų šilo k.v.	0.1405	6075893.28	530447.95	Nacionalinė žemės tarnyba prie Aplinkos ministerijos
59VŽ	Strošiūnų šilo k.v.	31.698	6075439.64	531098.56	Nacionalinė žemės tarnyba prie Aplinkos ministerijos
60VŽ	Strošiūnų šilo k.v.	0.0478	6074942.54	532260.74	Nacionalinė žemės tarnyba prie Aplinkos ministerijos
61VŽ	Strošiūnų šilo k.v.	0.4954	6074864.57	532275.97	Nacionalinė žemės tarnyba prie Aplinkos ministerijos
62VŽ	Strošiūnų šilo k.v.	0.0011	6074341.92	534951.48	Nacionalinė žemės tarnyba prie Aplinkos ministerijos
Bendras valstybinės žemės plotų, kuriems žemės sklypai nesuformuoti ir kurie patenka į planu nustatomas Magistralinių dujotiekių vietovės klasių teritorijas plotas, ha					113.1104

Kodas	Reikšmė
171	Magistralinių dujotiekių vietovės klasių teritorija (III skyrius, septintasis skirsnis)

5. lentelė. Žemės sklypų, patenkančių į keičiamas magistralinių dujotiekių vietovės klasių teritorijas sąrašas.

Eil. Nr.	Žemės sklypo kadastrinis numeris	Žemės sklypo unikalus numeris	Adresas	Įrašo apie teritoriją statusas	Skirtumas m2
1	4901/0001:0002	4901-0001-0002	Kaišiadorių r. sav. Juodiškių k.	Netikslinamas	0
2	4901/0001:0016	4901-0001-0016	Kaišiadorių r. sav. Juodiškių k.	Netikslinamas	0
3	4901/0001:0034	4901-0001-0034	Kaišiadorių r. sav. Juodiškių k.	Tikslinamas	8
4	4901/0001:0035	4901-0001-0035	Kaišiadorių r. sav. Juodiškių k.	Netikslinamas	0
5	4901/0001:0039	4901-0001-0039	Kaišiadorių r. sav. Juodiškių k.	Tikslinamas	8
6	4901/0001:0068	4901-0001-0068	Kaišiadorių r. sav. Juodiškių k.	Netikslinamas	0
7	4901/0001:0108	4901-0001-0108	Kaišiadorių r. sav. Juodiškių k.	Tikslinamas	-15
8	4901/0001:0112	4901-0001-0112	Kaišiadorių r. sav. Juodiškių k.	Tikslinamas	-48
9	4901/0001:0113	4901-0001-0113	Kaišiadorių r. sav. Juodiškių k.	Tikslinamas	47
10	4901/0001:0117	4400-0077-4441	Kaišiadorių r. sav. Juodiškių k.	Tikslinamas	1
11	4901/0001:0118	4400-0149-3101	Kaišiadorių r. sav. Juodiškių k.	Tikslinamas	8
12	4901/0001:0119	4400-0340-1018	Kaišiadorių r. sav. Juodiškių k.	Tikslinamas	2
13	4901/0001:0120	4400-0388-1570	Kaišiadorių r. sav. Juodiškių k.	Tikslinamas	-1
14	4901/0001:0121	4400-0388-1625	Kaišiadorių r. sav. Juodiškių k.	Tikslinamas	1
15	4901/0001:0231	4400-0447-5596	Kaišiadorių r. sav. Juodiškių k.	Tikslinamas	7
16	4901/0001:0242	4400-0489-9516	Kaišiadorių r. sav. Juodiškių k.	Netikslinamas	0
17	4901/0001:0246	4400-0489-9627	Kaišiadorių r. sav. Juodiškių k.	Netikslinamas	0
18	4901/0001:0247	4400-0579-4729	Kaišiadorių r. sav. Juodiškių k.	Tikslinamas	1
19	4901/0001:0254	4400-0935-1315	Kaišiadorių r. sav. Juodiškių k.	Netikslinamas	0
20	4901/0001:0264	4400-1372-1512	Kaišiadorių r. sav. Juodiškių k.	Tikslinamas	-3
21	4901/0001:0265	4400-1372-2764	Kaišiadorių r. sav. Juodiškių k.	Tikslinamas	-7
22	4901/0001:0266	4901-0002-0174	Kaišiadorių r. sav. Juodiškių k.	Netikslinamas	0
23	4901/0001:0276	4400-1763-6665	Kaišiadorių r. sav. Juodiškių k.	Netikslinamas	0
24	4901/0001:0288	4400-1978-9334	Kaišiadorių r. sav. Juodiškių k.	Netikslinamas	0
25	4901/0001:0296	4400-2081-3460	Kaišiadorių r. sav. Juodiškių k.	Netikslinamas	0
26	4901/0001:0504	4400-2094-8141	Kaišiadorių r. sav. Juodiškių k.	Netikslinamas	0
27	4901/0002:0002	4901-0002-0002	Kaišiadorių r. sav. Juodiškių k.	Tikslinamas	2
28	4901/0002:0004	4901-0002-0004	Kaišiadorių r. sav. Juodiškių k.	Tikslinamas	-4
29	4901/0002:0005	4901-0002-0005	Kaišiadorių r. sav. Juodiškių k.	Netikslinamas	0
30	4901/0002:0008	4901-0002-0008	Kaišiadorių r. sav. Juodiškių k.	Tikslinamas	-5
31	4901/0002:0009	4901-0002-0009	Kaišiadorių r. sav. Juodiškių k.	Netikslinamas	0
32	4901/0002:0010	4901-0002-0010	Kaišiadorių r. sav. Juodiškių k.	Tikslinamas	-5

Eil. Nr.	Žemės sklypo kadastrinis numeris	Žemės sklypo unikalus numeris	Adresas	Įrašo apie teritoriją statusas	Skirtumas m2
33	4901/0002:0012	4901-0002-0012	Kaišiadorių r. sav. Juodiškių k.	Netikslinamas	0
34	4901/0002:0028	4901-0002-0028	Kaišiadorių r. sav. Juodiškių k.	Netikslinamas	0
35	4901/0002:0029	4901-0002-0029	Kaišiadorių r. sav. Juodiškių k.	Netikslinamas	0
36	4901/0002:0030	4901-0002-0030	Kaišiadorių r. sav. Juodiškių k.	Netikslinamas	0
37	4901/0002:0032	4901-0002-0032	Kaišiadorių r. sav. Juodiškių k. Liepų g. 4	Netikslinamas	0
38	4901/0002:0033	4901-0002-0033	Kaišiadorių r. sav. Juodiškių k.	Netikslinamas	0
39	4901/0002:0034	4901-0002-0034	Kaišiadorių r. sav. Juodiškių k.	Netikslinamas	0
40	4901/0002:0035	4901-0002-0035	Kaišiadorių r. sav. Juodiškių k.	Tikslinamas	-15
41	4901/0002:0039	4901-0002-0039	Kaišiadorių r. sav. Juodiškių k.	Tikslinamas	-52
42	4901/0002:0044	4901-0002-0044	Kaišiadorių r. sav. Juodiškių k.	Netikslinamas	0
43	4901/0002:0045	4901-0002-0045	Kaišiadorių r. sav. Juodiškių k.	Tikslinamas	-9
44	4901/0002:0052	4901-0002-0052	Kaišiadorių r. sav. Uogintų k.	Tikslinamas	7
45	4901/0002:0053	4901-0002-0053	Kaišiadorių r. sav. Uogintų k.	Tikslinamas	7
46	4901/0002:0070	4901-0002-0070	Kaišiadorių r. sav. Uogintų k.	Tikslinamas	3
47	4901/0002:0071	4901-0002-0071	Kaišiadorių r. sav. Juodiškių k.	Tikslinamas	-22
48	4901/0002:0074	4901-0002-0074	Kaišiadorių r. sav. Kaspariškių k.	Tikslinamas	-46
49	4901/0002:0095	4901-0002-0095	Kaišiadorių r. sav. Uogintų k.	Tikslinamas	31
50	4901/0002:0096	4901-0002-0096	Kaišiadorių r. sav. Kaspariškių k.	Tikslinamas	-22
51	4901/0002:0112	4901-0001-0070	Kaišiadorių r. sav. Juodiškių k.	Tikslinamas	4
52	4901/0002:0115	4901-0002-0115	Kaišiadorių r. sav. Pentiškių k.	Netikslinamas	0
53	4901/0002:0117	4901-0002-0117	Kaišiadorių r. sav. Kaspariškių k.	Tikslinamas	-21
54	4901/0002:0119	4901-0002-0119	Kaišiadorių r. sav. Juodiškių k.	Netikslinamas	0
55	4901/0002:0120	4901-0002-0120	Kaišiadorių r. sav. Juodiškių k.	Netikslinamas	0
56	4901/0002:0124	4901-0002-0124	Kaišiadorių r. sav. Juodiškių k.	Netikslinamas	0
57	4901/0002:0125	4901-0002-0125	Kaišiadorių r. sav. Pentiškių k.	Netikslinamas	0
58	4901/0002:0126	4901-0002-0126	Kaišiadorių r. sav. Pentiškių k.	Netikslinamas	0
59	4901/0002:0127	4901-0002-0127	Kaišiadorių r. sav. Pentiškių k.	Netikslinamas	0
60	4901/0002:0128	4901-0002-0128	Kaišiadorių r. sav. Pentiškių k.	Netikslinamas	0
61	4901/0002:0129	4901-0002-0129	Kaišiadorių r. sav. Pentiškių k.	Netikslinamas	0
62	4901/0002:0130	4901-0002-0130	Kaišiadorių r. sav. Pentiškių k.	Netikslinamas	0
63	4901/0002:0135	4901-0002-0135	Kaišiadorių r. sav. Uogintų k.	Tikslinamas	4
64	4901/0002:0136	4901-0002-0136	Kaišiadorių r. sav. Pentiškių k.	Tikslinamas	18
65	4901/0002:0137	4400-2873-6005	Kaišiadorių r. sav. Juodiškių k.	Tikslinamas	7
66	4901/0002:0151	4901-0002-0151	Kaišiadorių r. sav. Juodiškių k.	Netikslinamas	0
67	4901/0002:0154	4901-0002-0154	Kaišiadorių r. sav. Kaspariškių k.	Tikslinamas	12

Eil. Nr.	Žemės sklypo kadastrinis numeris	Žemės sklypo unikalus numeris	Adresas	Įrašo apie teritoriją statusas	Skirtumas m2
68	4901/0002:0155	4901-0002-0155	Kaišiadorių r. sav. Kaspariškių k.	Tikslinamas	-22
69	4901/0002:0166	4901-0002-0166	Kaišiadorių r. sav. Juodiškių k.	Tikslinamas	4
70	4901/0002:0172	4901-0002-0172	Kaišiadorių r. sav. Juodiškių k.	Tikslinamas	10
71	4901/0002:0173	4901-0002-0173	Kaišiadorių r. sav. Juodiškių k.	Netikslinamas	0
72	4901/0002:0181	4901-0002-0181	Kaišiadorių r. sav. Juodiškių k.	Tikslinamas	5
73	4901/0002:0196	4901-0002-0196	Kaišiadorių r. sav. Kaspariškių k.	Netikslinamas	0
74	4901/0002:0210	4400-0197-4627	Kaišiadorių r. sav. Kaspariškių k.	Netikslinamas	0
75	4901/0002:0211	4400-0205-7707	Kaišiadorių r. sav. Antakalnio k.	Netikslinamas	0
76	4901/0002:0212	4400-0205-7750	Kaišiadorių r. sav. Pentiškių k.	Netikslinamas	0
77	4901/0002:0213	4400-0238-4867	Kaišiadorių r. sav. Pentiškių k.	Tikslinamas	40
78	4901/0002:0223	4400-0392-5964	Kaišiadorių r. sav. Uogintų k.	Tikslinamas	9
79	4901/0002:0231	4400-3109-3577	Kaišiadorių r. sav. Kaspariškių k.	Tikslinamas	-1
80	4901/0002:0239	4400-0489-9356	Kaišiadorių r. sav. Antakalnio k.	Netikslinamas	0
81	4901/0002:0243	4400-0489-9550	Kaišiadorių r. sav. Juodiškių k.	Tikslinamas	-7
82	4901/0002:0245	4400-0489-9592	Kaišiadorių r. sav. Juodiškių k.	Netikslinamas	0
83	4901/0002:0246	4400-3792-6564	Kaišiadorių r. sav. Uogintų k.	Tikslinamas	1
84	4901/0002:0247	4400-0489-9650	Kaišiadorių r. sav. Juodiškių k. Liepų g. 15	Tikslinamas	2
85	4901/0002:0249	4400-0579-1637	Kaišiadorių r. sav. Uogintų k.	Tikslinamas	12
86	4901/0002:0251	4400-0579-1937	Kaišiadorių r. sav. Uogintų k.	Netikslinamas	0
87	4901/0002:0260	4400-0580-3592	Kaišiadorių r. sav. Antakalnio k.	Tikslinamas	-17
88	4901/0002:0261	4400-0580-3638	Kaišiadorių r. sav. Antakalnio k. Antakalnio g. 53	Tikslinamas	-7
89	4901/0002:0262	4400-0580-3716	Kaišiadorių r. sav. Antakalnio k.	Tikslinamas	-5
90	4901/0002:0266	4400-3975-6795	Kaišiadorių r. sav. Uogintų k.	Tikslinamas	10
91	4901/0002:0278	4400-0797-4527	Kaišiadorių r. sav. Kaspariškių k.	Tikslinamas	-5
92	4901/0002:0296	4400-0934-8743	Kaišiadorių r. sav. Antakalnio k.	Netikslinamas	0
93	4901/0002:0297	4400-0934-8808	Kaišiadorių r. sav. Antakalnio k.	Netikslinamas	0
94	4901/0002:0301	4400-0969-5441	Kaišiadorių r. sav. Kaspariškių k.	Netikslinamas	0
95	4901/0002:0303	4400-1012-5634	Kaišiadorių r. sav. Uogintų k.	Tikslinamas	12
96	4901/0002:0304	4400-1012-5556	Kaišiadorių r. sav. Kaspariškių k.	Netikslinamas	0
97	4901/0002:0305	4400-1025-0954	Kaišiadorių r. sav. Uogintų k.	Tikslinamas	-1
98	4901/0002:0310	4400-1102-6220	Kaišiadorių r. sav. Antakalnio k.	Netikslinamas	0
99	4901/0002:0311	4400-1106-7279	Kaišiadorių r. sav. Kaspariškių k.	Tikslinamas	-26
100	4901/0002:0312	4400-1106-8121	Kaišiadorių r. sav. Uogintų k.	Netikslinamas	0
101	4901/0002:0313	4400-1112-6259	Kaišiadorių r. sav. Pentiškių k.	Tikslinamas	-1
102	4901/0002:0314	4400-1112-6637	Kaišiadorių r. sav. Kaspariškių k.	Tikslinamas	-28

Eil. Nr.	Žemės sklypo kadastrinis numeris	Žemės sklypo unikalus numeris	Adresas	Įrašo apie teritoriją statusas	Skirtumas m2
103	4901/0002:0315	4400-1112-6859	Kaišiadorių r. sav. Pentiškių k.	Tikslinamas	39
104	4901/0002:0316	4400-1112-7278	Kaišiadorių r. sav. Kaspariškių k.	Netikslinamas	0
105	4901/0002:0317	4400-1143-3428	Kaišiadorių r. sav. Kaspariškių k.	Tikslinamas	-36
106	4901/0002:0318	4400-1143-3493	Kaišiadorių r. sav. Pentiškių k.	Tikslinamas	9
107	4901/0002:0326	4400-1239-3727	Kaišiadorių r. sav. Kaspariškių k.	Netikslinamas	0
108	4901/0002:0328	4400-1581-1211	Kaišiadorių r. sav. Pentiškių k.	Netikslinamas	0
109	4901/0002:0332	4400-1581-2774	Kaišiadorių r. sav. Antakalnio k.	Netikslinamas	0
110	4901/0002:0343	4400-1814-4195	Kaišiadorių r. sav. Pentiškių k.	Netikslinamas	0
111	4901/0002:0363	4400-1965-8410	Kaišiadorių r. sav. Kaspariškių k.	Netikslinamas	0
112	4901/0002:0364	4400-1965-8541	Kaišiadorių r. sav. Kaspariškių k.	Tikslinamas	-15
113	4901/0002:0367	4400-2034-1177	Kaišiadorių r. sav. Juodiškių k.	Tikslinamas	5
114	4901/0002:0370	4400-2076-5262	Kaišiadorių r. sav. Juodiškių k. Liepų g. 17	Tikslinamas	10
115	4901/0002:0380	4400-4688-4251	Kaišiadorių r. sav. Juodiškių k.	Tikslinamas	-5
116	4901/0002:0381	4400-4688-4408	Kaišiadorių r. sav. Uogintų k.	Tikslinamas	41
117	4901/0002:0387	4400-5013-2246	Kaišiadorių r. sav. Pentiškių k.	Netikslinamas	0
118	4901/0002:0392	4400-5333-2608	Kaišiadorių r. sav. Pentiškių k.	Tikslinamas	14
119	4901/0002:0397	4400-5499-6118	Kaišiadorių r. sav. Juodiškių k.	Netikslinamas	0
120	4901/0002:0399	4400-5535-2196	Kaišiadorių r. sav. Kaspariškių k.	Tikslinamas	-17
121	4901/0002:0509	4400-2094-8163	Kaišiadorių r. sav. Juodiškių k.	Tikslinamas	-7
122	4901/0002:0510	4400-2094-9317	Kaišiadorių r. sav. Juodiškių k.	Netikslinamas	0
123	4901/0002:0511	4400-2094-9460	Kaišiadorių r. sav. Juodiškių k.	Netikslinamas	0
124	4901/0002:0519	4901-0001-0097	Kaišiadorių r. sav. Juodiškių k.	Netikslinamas	0
125	4901/0002:0523	4400-4909-3827	Kaišiadorių r. sav. Uogintų k.	Tikslinamas	49
126	4901/0002:0525	4400-5499-7783	Kaišiadorių r. sav. Juodiškių k.	Tikslinamas	-3
127	4901/0002:0529	4400-5793-8353	Kaišiadorių r. sav. Juodiškių k.	Tikslinamas	33
128	4901/0002:0531	4400-5874-3256	Kaišiadorių r. sav. Juodiškių k.	Tikslinamas	-21
129	4901/0002:0532	4400-5874-5248	Kaišiadorių r. sav. Juodiškių k.	Tikslinamas	48
130	4901/0003:0002	4901-0003-0002	Kaišiadorių r. sav. Antakalnio k.	Tikslinamas	-6
131	4901/0003:0019	4901-0003-0019	Kaišiadorių r. sav. Antakalnio k. Paukštyno g. 25	Netikslinamas	0
132	4901/0003:0030	4901-0003-0030	Kaišiadorių r. sav. Antakalnio k.	Netikslinamas	0
133	4901/0003:0031	4901-0003-0031	Kaišiadorių r. sav. Antakalnio k.	Netikslinamas	0
134	4901/0003:0032	4901-0003-0032	Kaišiadorių r. sav. Antakalnio k.	Netikslinamas	0
135	4901/0003:0033	4901-0003-0033	Kaišiadorių r. sav. Antakalnio k.	Netikslinamas	0
136	4901/0003:0050	4901-0003-0050	Kaišiadorių r. sav. Antakalnio k.	Netikslinamas	0
137	4901/0003:0055	4901-0003-0055	Kaišiadorių r. sav. Pentiškių k.	Tikslinamas	18

Eil. Nr.	Žemės sklypo kadastrinis numeris	Žemės sklypo unikalus numeris	Adresas	Įrašo apie teritoriją statusas	Skirtumas m2
138	4901/0003:0056	4901-0003-0056	Kaišiadorių r. sav. Pentiškių k. 3	Tikslinamas	2
139	4901/0003:0061	4901-0003-0061	Kaišiadorių r. sav. Antakalnio k.	Netikslinamas	0
140	4901/0003:0062	4901-0003-0062	Kaišiadorių r. sav. Antakalnio k.	Netikslinamas	0
141	4901/0003:0063	4901-0003-0063	Kaišiadorių r. sav. Antakalnio k.	Netikslinamas	0
142	4901/0003:0065	4901-0003-0065	Kaišiadorių r. sav. Antakalnio k.	Netikslinamas	0
143	4901/0003:0080	4901-0003-0080	Kaišiadorių r. sav. Antakalnio k. Antakalnio g. 52	Tikslinamas	-16
144	4901/0003:0082	4901-0003-0082	Kaišiadorių r. sav. Antakalnio k.	Tikslinamas	4
145	4901/0003:0086	4901-0003-0086	Kaišiadorių r. sav. Antakalnio k.	Netikslinamas	0
146	4901/0003:0089	4901-0003-0089	Kaišiadorių r. sav. Antakalnio k.	Netikslinamas	0
147	4901/0003:0092	4901-0003-0092	Kaišiadorių r. sav. Antakalnio k.	Tikslinamas	-1
148	4901/0003:0093	4901-0003-0093	Kaišiadorių r. sav. Antakalnio k.	Tikslinamas	3
149	4901/0003:0095	4901-0003-0095	Kaišiadorių r. sav. Antakalnio k.	Netikslinamas	0
150	4901/0003:0096	4901-0003-0096	Kaišiadorių r. sav. Antakalnio k.	Netikslinamas	0
151	4901/0003:0097	4901-0003-0097	Kaišiadorių r. sav. Antakalnio k.	Netikslinamas	0
152	4901/0003:0100	4400-1503-7979	Kaišiadorių r. sav. Antakalnio k.	Tikslinamas	2
153	4901/0003:0104	4901-0003-0104	Kaišiadorių r. sav. Antakalnio k.	Netikslinamas	0
154	4901/0003:0107	4901-0003-0107	Kaišiadorių r. sav. Antakalnio k.	Netikslinamas	0
155	4901/0003:0108	4901-0003-0108	Kaišiadorių r. sav. Antakalnio k.	Tikslinamas	5
156	4901/0003:0109	4901-0003-0109	Kaišiadorių r. sav. Antakalnio k.	Netikslinamas	0
157	4901/0003:0110	4901-0003-0110	Kaišiadorių r. sav. Antakalnio k.	Tikslinamas	-3
158	4901/0003:0111	4901-0003-0111	Kaišiadorių r. sav. Antakalnio k.	Tikslinamas	2
159	4901/0003:0112	4901-0003-0112	Kaišiadorių r. sav. Antakalnio k.	Tikslinamas	15
160	4901/0003:0113	4901-0003-0113	Kaišiadorių r. sav. Antakalnio k.	Netikslinamas	0
161	4901/0003:0116	4901-0003-0116	Kaišiadorių r. sav. Antakalnio k.	Tikslinamas	4
162	4901/0003:0119	4400-0166-6460	Kaišiadorių r. sav. Antakalnio k.	Netikslinamas	0
163	4901/0003:0122	4400-0149-2659	Kaišiadorių r. sav. Antakalnio k.	Netikslinamas	0
164	4901/0003:0130	4400-0149-3434	Kaišiadorių r. sav. Antakalnio k.	Tikslinamas	-6
165	4901/0003:0131	4400-0185-7010	Kaišiadorių r. sav. Antakalnio k.	Netikslinamas	0
166	4901/0003:0136	4400-0194-3351	Kaišiadorių r. sav. Antakalnio k.	Netikslinamas	0
167	4901/0003:0138	4400-0194-3408	Kaišiadorių r. sav. Antakalnio k. Antakalnio g. 50	Tikslinamas	-13
168	4901/0003:0145	4400-0238-4578	Kaišiadorių r. sav. Antakalnio k.	Netikslinamas	0
169	4901/0003:0146	4400-0250-5719	Kaišiadorių r. sav. Antakalnio k.	Tikslinamas	-3
170	4901/0003:0147	4400-0250-5908	Kaišiadorių r. sav. Antakalnio k.	Netikslinamas	0
171	4901/0003:0148	4400-0250-6170	Kaišiadorių r. sav. Antakalnio k.	Netikslinamas	0
172	4901/0003:0150	4400-0255-9311	Kaišiadorių r. sav. Antakalnio k.	Netikslinamas	0

Eil. Nr.	Žemės sklypo kadastrinis numeris	Žemės sklypo unikalus numeris	Adresas	Įrašo apie teritoriją statusas	Skirtumas m2
173	4901/0003:0151	4400-0255-9344	Kaišiadorių r. sav. Antakalnio k.	Netikslinamas	0
174	4901/0003:0156	4400-0388-2322	Kaišiadorių r. sav. Antakalnio k.	Netikslinamas	0
175	4901/0003:0157	4400-0388-2377	Kaišiadorių r. sav. Antakalnio k.	Netikslinamas	0
176	4901/0003:0158	4400-0388-2433	Kaišiadorių r. sav. Antakalnio k.	Netikslinamas	0
177	4901/0003:0159	4400-0388-2511	Kaišiadorių r. sav. Antakalnio k.	Netikslinamas	0
178	4901/0003:0160	4400-0388-2577	Kaišiadorių r. sav. Antakalnio k.	Netikslinamas	0
179	4901/0003:0161	4400-0388-3563	Kaišiadorių r. sav. Antakalnio k.	Netikslinamas	0
180	4901/0003:0181	4400-0580-3349	Kaišiadorių r. sav. Antakalnio k.	Netikslinamas	0
181	4901/0003:0182	4400-0580-3381	Kaišiadorių r. sav. Antakalnio k.	Netikslinamas	0
182	4901/0003:0183	4400-0580-5421	Kaišiadorių r. sav. Antakalnio k.	Tikslinamas	6
183	4901/0003:0186	4400-0580-5354	Kaišiadorių r. sav. Antakalnio k.	Tikslinamas	-3
184	4901/0003:0190	4400-0612-5484	Kaišiadorių r. sav. Antakalnio k.	Netikslinamas	0
185	4901/0003:0196	4400-0624-1618	Kaišiadorių r. sav. Antakalnio k.	Tikslinamas	1
186	4901/0003:0202	4400-0891-0932	Kaišiadorių r. sav. Antakalnio k. Paukštyno g. 5	Tikslinamas	-2
187	4901/0003:0203	4400-0901-1354	Kaišiadorių r. sav. Antakalnio k.	Netikslinamas	0
188	4901/0003:0204	4400-0901-1443	Kaišiadorių r. sav. Antakalnio k.	Netikslinamas	0
189	4901/0003:0207	4400-0917-4174	Kaišiadorių r. sav. Antakalnio k.	Tikslinamas	2
190	4901/0003:0208	4400-0935-0029	Kaišiadorių r. sav. Antakalnio k.	Tikslinamas	1
191	4901/0003:0229	4400-1763-8870	Kaišiadorių r. sav. Antakalnio k.	Netikslinamas	0
192	4901/0003:0230	4400-1763-8992	Kaišiadorių r. sav. Antakalnio k.	Tikslinamas	2
193	4901/0003:0235	4400-5010-7454	Kaišiadorių r. sav. Antakalnio k.	Tikslinamas	3
194	4901/0003:0237	4400-5013-7332	Kaišiadorių r. sav. Antakalnio k.	Netikslinamas	0
195	4901/0003:0238	4400-5013-5027	Kaišiadorių r. sav. Antakalnio k.	Netikslinamas	0
196	4901/0003:0241	4400-5086-9228	Kaišiadorių r. sav. Pentiškių k.	Tikslinamas	28
197	4901/0003:0243	4400-5152-0418	Kaišiadorių r. sav. Antakalnio k.	Tikslinamas	11
198	4901/0003:0245	4400-5203-1986	Kaišiadorių r. sav. Antakalnio k.	Netikslinamas	0
199	4901/0003:0247	4400-5321-9513	Kaišiadorių r. sav. Antakalnio k.	Netikslinamas	0
200	4901/0003:0248	4400-5322-1304	Kaišiadorių r. sav. Antakalnio k.	Tikslinamas	14
201	4901/0003:0278	4400-1763-8781	Kaišiadorių r. sav. Antakalnio k.	Netikslinamas	0
202	4901/0003:0279	4400-1789-5359	Kaišiadorių r. sav. Antakalnio k. Paukštyno g. 7	Tikslinamas	-3
203	4901/0003:0280	4400-1789-5415	Kaišiadorių r. sav. Antakalnio k.	Tikslinamas	-1
204	4901/0003:0281	4400-1789-5462	Kaišiadorių r. sav. Antakalnio k.	Netikslinamas	0
205	4901/0003:0284	4400-1814-8230	Kaišiadorių r. sav. Pentiškių k.	Tikslinamas	3
206	4901/0003:0285	4400-1814-8262	Kaišiadorių r. sav. Antakalnio k.	Tikslinamas	22

Eil. Nr.	Žemės sklypo kadastrinis numeris	Žemės sklypo unikalus numeris	Adresas	Įrašo apie teritoriją statusas	Skirtumas m2
207	4901/0003:0295	4400-1981-4925	Kaišiadorių r. sav. Antakalnio k. Pentiškių g. 12C	Tikslinamas	-1
208	4901/0003:0308	4400-2081-8257	Kaišiadorių r. sav. Antakalnio k.	Netikslinamas	0
209	4901/0003:0316	4400-2123-9490	Kaišiadorių r. sav. Antakalnio k.	Tikslinamas	3
210	4901/0003:0321	4400-2124-0235	Kaišiadorių r. sav. Antakalnio k.	Tikslinamas	2
211	4901/0003:0322	4400-2124-0279	Kaišiadorių r. sav. Antakalnio k.	Netikslinamas	0
212	4901/0003:0323	4400-2207-7463	Kaišiadorių r. sav. Antakalnio k.	Netikslinamas	0
213	4901/0003:0325	4400-2207-7516	Kaišiadorių r. sav. Antakalnio k.	Netikslinamas	0
214	4901/0003:0327	4901-0004-0012	Kaišiadorių r. sav. Antakalnio k.	Netikslinamas	0
215	4901/0003:0328	4400-4611-2192	Kaišiadorių r. sav. Antakalnio k.	Tikslinamas	-5
216	4901/0003:0335	4400-5923-9693	Kaišiadorių r. sav. Antakalnio k.	Netikslinamas	0
217	4901/0003:0336	4400-5923-9217	Kaišiadorių r. sav. Pagirių k.	Netikslinamas	0
218	4901/0004:0005	4901-0004-0005	Kaišiadorių r. sav. Grėbliučiškių k.	Netikslinamas	0
219	4901/0004:0006	4901-0004-0006	Kaišiadorių r. sav. Grėbliučiškių k.	Tikslinamas	-9
220	4901/0004:0007	4901-0004-0007	Kaišiadorių r. sav. Grėbliučiškių k.	Tikslinamas	-2
221	4901/0004:0008	4901-0004-0008	Kaišiadorių r. sav. Grėbliučiškių k.	Tikslinamas	5
222	4901/0004:0025	4901-0004-0025	Kaišiadorių r. sav. Grėbliučiškių k. 6	Tikslinamas	51
223	4901/0004:0026	4901-0004-0026	Kaišiadorių r. sav. Grėbliučiškių k.	Netikslinamas	0
224	4901/0004:0040	4901-0004-0040	Kaišiadorių r. sav. Pažardžio k.	Netikslinamas	0
225	4901/0004:0060	4901-0004-0060	Kaišiadorių r. sav. Antakalnio k.	Netikslinamas	0
226	4901/0004:0061	4901-0004-0061	Kaišiadorių r. sav. Antakalnio k.	Tikslinamas	3
227	4901/0004:0062	4901-0004-0062	Kaišiadorių r. sav. Antakalnio k.	Tikslinamas	3
228	4901/0004:0068	4901-0004-0068	Kaišiadorių r. sav. Antakalnio k.	Netikslinamas	0
229	4901/0004:0069	4901-0004-0069	Kaišiadorių r. sav. Antakalnio k.	Tikslinamas	-8
230	4901/0004:0071	4901-0004-0071	Kaišiadorių r. sav. Grėbliučiškių k.	Tikslinamas	4
231	4901/0004:0072	4901-0004-0072	Kaišiadorių r. sav. Grėbliučiškių k.	Tikslinamas	-4
232	4901/0004:0076	4901-0004-0076	Kaišiadorių r. sav. Antakalnio k.	Netikslinamas	0
233	4901/0004:0078	4901-0004-0078	Kaišiadorių r. sav. Pažardžio k.	Netikslinamas	0
234	4901/0004:0082	4901-0004-0082	Kaišiadorių r. sav. Antakalnio k.	Netikslinamas	0
235	4901/0004:0083	4901-0004-0083	Kaišiadorių r. sav. Grėbliučiškių k.	Tikslinamas	86
236	4901/0004:0086	4901-0004-0086	Kaišiadorių r. sav. Grėbliučiškių k.	Netikslinamas	0
237	4901/0004:0087	4901-0004-0087	Kaišiadorių r. sav. Grėbliučiškių k.	Netikslinamas	0
238	4901/0004:0095	4901-0004-0095	Kaišiadorių r. sav. Antakalnio k.	Tikslinamas	-6
239	4901/0004:0105	4901-0004-0105	Kaišiadorių r. sav. Antakalnio k.	Tikslinamas	5
240	4901/0004:0119	4901-0004-0119	Kaišiadorių r. sav. Grėbliučiškių k.	Netikslinamas	0
241	4901/0004:0120	4901-0004-0120	Kaišiadorių r. sav. Grėbliučiškių k.	Tikslinamas	-11

Eil. Nr.	Žemės sklypo kadastrinis numeris	Žemės sklypo unikalus numeris	Adresas	Įrašo apie teritoriją statusas	Skirtumas m2
242	4901/0004:0121	4901-0004-0121	Kaišiadorių r. sav. Grėbliučiškių k.	Netikslinamas	0
243	4901/0004:0122	4901-0004-0122	Kaišiadorių r. sav. Grėbliučiškių k.	Netikslinamas	0
244	4901/0004:0124	4901-0004-0124	Kaišiadorių r. sav. Antakalnio k.	Tikslinamas	1
245	4901/0004:0129	4901-0004-0129	Kaišiadorių r. sav. Grėbliučiškių k.	Tikslinamas	-3
246	4901/0004:0138	4901-0004-0138	Kaišiadorių r. sav. Antakalnio k.	Netikslinamas	0
247	4901/0004:0146	4901-0004-0146	Kaišiadorių r. sav. Antakalnio k.	Netikslinamas	0
248	4901/0004:0148	4901-0004-0148	Kaišiadorių r. sav. Grėbliučiškių k.	Tikslinamas	-29
249	4901/0004:0149	4901-0004-0149	Kaišiadorių r. sav. Grėbliučiškių k.	Netikslinamas	0
250	4901/0004:0165	4901-0004-0165	Kaišiadorių r. sav. Antakalnio k.	Tikslinamas	-3
251	4901/0004:0182	4400-0229-2573	Kaišiadorių r. sav. Antakalnio k.	Netikslinamas	0
252	4901/0004:0184	4400-0238-4634	Kaišiadorių r. sav. Antakalnio k.	Tikslinamas	1
253	4901/0004:0186	4400-0250-5995	Kaišiadorių r. sav. Antakalnio k.	Tikslinamas	-4720
254	4901/0004:0189	4400-0255-9155	Kaišiadorių r. sav. Grėbliučiškių k.	Tikslinamas	4712
255	4901/0004:0190	4400-0255-9177	Kaišiadorių r. sav. Antakalnio k.	Tikslinamas	-4907
256	4901/0004:0192	4400-0255-9355	Kaišiadorių r. sav. Pažardžio k.	Tikslinamas	-15082
257	4901/0004:0203	4400-0447-2071	Kaišiadorių r. sav. Antakalnio k.	Tikslinamas	6833
258	4901/0004:0216	4400-0580-4379	Kaišiadorių r. sav. Grėbliučiškių k.	Tikslinamas	10072
259	4901/0004:0222	4400-0580-5110	Kaišiadorių r. sav. Grėbliučiškių k.	Tikslinamas	-1517
260	4901/0004:0225	4400-0612-5351	Kaišiadorių r. sav. Antakalnio k.	Tikslinamas	4551
261	4901/0004:0230	4400-0624-1561	Kaišiadorių r. sav. Antakalnio k.	Tikslinamas	-3548
262	4901/0004:0236	4400-0724-1812	Kaišiadorių r. sav. Grėbliučiškių k.	Tikslinamas	57
263	4901/0004:0254	4400-0842-9938	Kaišiadorių r. sav. Antakalnio k.	Tikslinamas	2275
264	4901/0004:0260	4400-0915-7830	Kaišiadorių r. sav. Antakalnio k.	Tikslinamas	-789
265	4901/0004:0263	4400-0917-4020	Kaišiadorių r. sav. Grėbliučiškių k.	Tikslinamas	-4297
266	4901/0004:0266	4400-0934-9340	Kaišiadorių r. sav. Antakalnio k.	Tikslinamas	-24
267	4901/0004:0267	4400-0935-0648	Kaišiadorių r. sav. Antakalnio k.	Tikslinamas	104
268	4901/0004:0268	4400-0935-1259	Kaišiadorių r. sav. Grėbliučiškių k.	Tikslinamas	-1780
269	4901/0004:0269	4400-0933-6424	Kaišiadorių r. sav. Grėbliučiškių k.	Tikslinamas	6338
270	4901/0004:0273	4400-1142-9115	Kaišiadorių r. sav. Grėbliučiškių k.	Tikslinamas	-1050
271	4901/0004:0276	4400-1169-7840	Kaišiadorių r. sav. Antakalnio k.	Tikslinamas	-478
272	4901/0004:0280	4400-1240-5639	Kaišiadorių r. sav. Grėbliučiškių k.	Tikslinamas	-15
273	4901/0004:0283	4400-1243-3544	Kaišiadorių r. sav. Antakalnio k.	Tikslinamas	2528
274	4901/0004:0284	4400-1243-3599	Kaišiadorių r. sav. Grėbliučiškių k.	Tikslinamas	-10087
275	4901/0004:0295	4400-1656-4391	Kaišiadorių r. sav. Grėbliučiškių k.	Tikslinamas	10690
276	4901/0004:0297	4400-1668-5811	Kaišiadorių r. sav. Antakalnio k.	Tikslinamas	-1402

Eil. Nr.	Žemės sklypo kadastrinis numeris	Žemės sklypo unikalus numeris	Adresas	Įrašo apie teritoriją statusas	Skirtumas m2
277	4901/0004:0305	4400-1838-4706	Kaišiadorių r. sav. Grėbliučiškių k. 4	Tikslinamas	-2772
278	4901/0004:0306	4400-1838-4754	Kaišiadorių r. sav. Grėbliučiškių k.	Tikslinamas	2214
279	4901/0004:0309	4400-1851-5326	Kaišiadorių r. sav. Grėbliučiškių k.	Tikslinamas	1221
280	4901/0004:0320	4400-2081-7392	Kaišiadorių r. sav. Antakalnio k.	Tikslinamas	-7086
281	4901/0004:0322	4400-2081-8302	Kaišiadorių r. sav. Grėbliučiškių k.	Tikslinamas	-1356
282	4901/0004:0323	4400-2081-8524	Kaišiadorių r. sav. Grėbliučiškių k.	Tikslinamas	4055
283	4901/0004:0324	4400-2081-8568	Kaišiadorių r. sav. Grėbliučiškių k.	Tikslinamas	683
284	4901/0004:0325	4400-2081-8802	Kaišiadorių r. sav. Grėbliučiškių k.	Tikslinamas	-1712
285	4901/0004:0326	4400-2081-8902	Kaišiadorių r. sav. Grėbliučiškių k.	Tikslinamas	-17132
286	4901/0004:0327	4400-2082-0006	Kaišiadorių r. sav. Pažardžio k.	Tikslinamas	20625
287	4901/0004:0328	4400-2082-0020	Kaišiadorių r. sav. Pažardžio k.	Tikslinamas	-7001
288	4901/0004:0329	4400-2082-0075	Kaišiadorių r. sav. Pažardžio k.	Tikslinamas	7266
289	4901/0004:0330	4400-2082-0175	Kaišiadorių r. sav. Pažardžio k.	Tikslinamas	-600
290	4901/0004:0331	4400-2082-0200	Kaišiadorių r. sav. Grėbliučiškių k.	Tikslinamas	-11012
291	4901/0004:0332	4400-2082-0253	Kaišiadorių r. sav. Pažardžio k.	Tikslinamas	-16065
292	4901/0004:0333	4400-2082-0300	Kaišiadorių r. sav. Antakalnio k.	Tikslinamas	29936
293	4901/0004:0337	4400-2096-7268	Kaišiadorių r. sav. Antakalnio k.	Tikslinamas	-3948
294	4901/0004:0343	4400-2217-5120	Kaišiadorių r. sav. Pažardžio k.	Tikslinamas	1366
295	4901/0004:0346	4400-3075-5616	Kaišiadorių r. sav. Antakalnio k.	Tikslinamas	-8912
296	4901/0004:0350	4400-3765-1426	Kaišiadorių r. sav. Pažardžio k.	Tikslinamas	9790
297	4901/0004:0351	4400-3792-4078	Kaišiadorių r. sav. Grėbliučiškių k.	Tikslinamas	-15728
298	4901/0004:0361	4400-4523-9834	Kaišiadorių r. sav. Grėbliučiškių k.	Tikslinamas	-187
299	4901/0004:0364	4400-4825-8388	Kaišiadorių r. sav. Antakalnio k.	Tikslinamas	-1121
300	4901/0004:0372	4400-5014-0415	Kaišiadorių r. sav. Antakalnio k.	Tikslinamas	13687
301	4901/0004:0376	4400-5203-0856	Kaišiadorių r. sav. Antakalnio k.	Tikslinamas	129
302	4901/0004:0377	4400-5202-7762	Kaišiadorių r. sav. Antakalnio k.	Tikslinamas	904
303	4901/0004:0378	4400-5202-8905	Kaišiadorių r. sav. Antakalnio k.	Tikslinamas	-42285
304	4901/0004:0379	4400-5202-7362	Kaišiadorių r. sav. Antakalnio k.	Tikslinamas	36369
305	4901/0004:0380	4400-5278-9836	Kaišiadorių r. sav. teritorija	Tikslinamas	-10015
306	4901/7001:0001	4400-2321-3681	Kaišiadorių r. sav. teritorija	Tikslinamas	9867
307	4901/7001:0002	4400-3795-4704	Kaišiadorių r. sav. teritorija	Tikslinamas	-3330
308	4901/7001:0003	4400-5563-4612	Kaišiadorių r. sav. Milžinų k.	Tikslinamas	13546
309	4908/0003:0343	4400-0371-9888	Kaišiadorių r. sav. Milžinų k.	Tikslinamas	-1090
310	4908/0003:0380	4400-0936-7882	Kaišiadorių r. sav. Milžinų k.	Tikslinamas	429
311	4908/0003:0410	4400-1072-7289	Kaišiadorių r. sav. teritorija	Tikslinamas	-789

Eil. Nr.	Žemės sklypo kadastrinis numeris	Žemės sklypo unikalus numeris	Adresas	Įrašo apie teritoriją statusas	Skirtumas m2
312	4950/0002:0492	4400-1631-3812	Kaišiadorių r. sav. Užtakų k.	Tikslinamas	14
313	4950/0003:0002	4950-0003-0002	Kaišiadorių r. sav. Baniškių k.	Netikslinamas	0
314	4950/0003:0010	4950-0003-0010	Kaišiadorių r. sav. Baniškių k.	Tikslinamas	86
315	4950/0003:0012	4950-0003-0012	Kaišiadorių r. sav. Vosyliškių k.	Tikslinamas	8
316	4950/0003:0013	4950-0003-0013	Kaišiadorių r. sav. Vosyliškių k.	Tikslinamas	-13
317	4950/0003:0014	4950-0003-0014	Kaišiadorių r. sav. Užtakų k.	Tikslinamas	-5
318	4950/0003:0022	4950-0003-0022	Kaišiadorių r. sav. Užtakų k.	Tikslinamas	-4
319	4950/0003:0023	4950-0003-0023	Kaišiadorių r. sav. Baniškių k.	Netikslinamas	0
320	4950/0003:0025	4950-0003-0025	Kaišiadorių r. sav. Baniškių k.	Tikslinamas	103
321	4950/0003:0031	4950-0003-0031	Kaišiadorių r. sav. Baniškių k.	Tikslinamas	5
322	4950/0003:0039	4950-0003-0039	Kaišiadorių r. sav. Užtakų k.	Netikslinamas	0
323	4950/0003:0042	4950-0003-0042	Kaišiadorių r. sav. Užtakų k.	Netikslinamas	0
324	4950/0003:0043	4950-0003-0043	Kaišiadorių r. sav. Baniškių k.	Tikslinamas	14
325	4950/0003:0044	4950-0003-0044	Kaišiadorių r. sav. Baniškių k.	Tikslinamas	11
326	4950/0003:0046	4950-0003-0046	Kaišiadorių r. sav. Užtakų k.	Tikslinamas	-33
327	4950/0003:0047	4950-0003-0047	Kaišiadorių r. sav. Užtakų k.	Tikslinamas	-1
328	4950/0003:0048	4950-0003-0048	Kaišiadorių r. sav. Vosyliškių k.	Tikslinamas	-3
329	4950/0003:0051	4950-0003-0051	Kaišiadorių r. sav. Vosyliškių k.	Tikslinamas	2
330	4950/0003:0054	4950-0003-0054	Kaišiadorių r. sav. Vosyliškių k.	Tikslinamas	10
331	4950/0003:0057	4950-0003-0057	Kaišiadorių r. sav. Vosyliškių k.	Tikslinamas	7
332	4950/0003:0062	4950-0003-0062	Kaišiadorių r. sav. Vosyliškių k.	Tikslinamas	8
333	4950/0003:0063	4950-0003-0063	Kaišiadorių r. sav. Užtakų k.	Netikslinamas	0
334	4950/0003:0065	4400-2501-5496	Kaišiadorių r. sav. Baniškių k.	Tikslinamas	-3
335	4950/0003:0068	4950-0003-0068	Kaišiadorių r. sav. Baniškių k.	Netikslinamas	0
336	4950/0003:0077	4950-0003-0077	Kaišiadorių r. sav. Užtakų k. Pievelių g. 2	Tikslinamas	-1
337	4950/0003:0081	4950-0003-0081	Kaišiadorių r. sav. Užtakų k.	Tikslinamas	-21
338	4950/0003:0088	4950-0003-0088	Kaišiadorių r. sav. Užtakų k.	Tikslinamas	-8
339	4950/0003:0090	4950-0003-0090	Kaišiadorių r. sav. Baniškių k.	Tikslinamas	34
340	4950/0003:0094	4950-0003-0094	Kaišiadorių r. sav. Užtakų k.	Netikslinamas	0
341	4950/0003:0095	4950-0003-0095	Kaišiadorių r. sav. Užtakų k.	Tikslinamas	-20
342	4950/0003:0096	4950-0003-0096	Kaišiadorių r. sav. Užtakų k.	Netikslinamas	0
343	4950/0003:0099	4950-0003-0099	Kaišiadorių r. sav. Baniškių k.	Tikslinamas	34
344	4950/0003:0100	4950-0003-0100	Kaišiadorių r. sav. Užtakų k.	Netikslinamas	0
345	4950/0003:0101	4950-0003-0101	Kaišiadorių r. sav. Užtakų k.	Tikslinamas	12
346	4950/0003:0109	4950-0003-0109	Kaišiadorių r. sav. Užtakų k.	Tikslinamas	40

Eil. Nr.	Žemės sklypo kadastrinis numeris	Žemės sklypo unikalus numeris	Adresas	Įrašo apie teritoriją statusas	Skirtumas m2
347	4950/0003:0110	4950-0003-0110	Kaišiadorių r. sav. Užtakų k.	Tikslinamas	9
348	4950/0003:0113	4920-0003-0113	Kaišiadorių r. sav. Užtakų k.	Tikslinamas	1
349	4950/0003:0120	4950-0003-0120	Kaišiadorių r. sav. Užtakų k. Gervių g. 5	Tikslinamas	-1
350	4950/0003:0121	4950-0003-0121	Kaišiadorių r. sav. Užtakų k.	Netikslinamas	0
351	4950/0003:0122	4950-0003-0122	Kaišiadorių r. sav. Užtakų k.	Netikslinamas	0
352	4950/0003:0126	4950-0003-0126	Kaišiadorių r. sav. Užtakų k.	Netikslinamas	0
353	4950/0003:0127	4950-0003-0127	Kaišiadorių r. sav. Užtakų k.	Tikslinamas	-16
354	4950/0003:0128	4950-0003-0128	Kaišiadorių r. sav. Užtakų k.	Tikslinamas	-3
355	4950/0003:0129	4950-0003-0129	Kaišiadorių r. sav. Užtakų k.	Tikslinamas	-4
356	4950/0003:0134	4950-0003-0134	Kaišiadorių r. sav. Baniškių k.	Tikslinamas	7
357	4950/0003:0139	4950-0003-0139	Kaišiadorių r. sav. Užtakų k.	Netikslinamas	0
358	4950/0003:0140	4950-0003-0140	Kaišiadorių r. sav. Užtakų k.	Netikslinamas	0
359	4950/0003:0141	4950-0003-0141	Kaišiadorių r. sav. Užtakų k.	Tikslinamas	-17
360	4950/0003:0143	4950-0003-0143	Kaišiadorių r. sav. Užtakų k.	Tikslinamas	-12
361	4950/0003:0144	4950-0003-0144	Kaišiadorių r. sav. Užtakų k.	Tikslinamas	-9
362	4950/0003:0154	4950-0003-0154	Kaišiadorių r. sav. Užtakų k. Pievelių g. 14	Netikslinamas	0
363	4950/0003:0167	4950-0003-0167	Kaišiadorių r. sav. Baniškių k.	Netikslinamas	0
364	4950/0003:0168	4950-0003-0168	Kaišiadorių r. sav. Baniškių k.	Netikslinamas	0
365	4950/0003:0174	4950-0003-0174	Kaišiadorių r. sav. Užtakų k.	Tikslinamas	-8
366	4950/0003:0175	4950-0003-0175	Kaišiadorių r. sav. Užtakų k.	Netikslinamas	0
367	4950/0003:0180	4950-0003-0180	Kaišiadorių r. sav. Užtakų k.	Netikslinamas	0
368	4950/0003:0181	4950-0003-0181	Kaišiadorių r. sav. Baniškių k.	Tikslinamas	8
369	4950/0003:0187	4950-0003-0187	Kaišiadorių r. sav. Užtakų k.	Tikslinamas	23
370	4950/0003:0192	4950-0003-0192	Kaišiadorių r. sav. Baniškių k.	Tikslinamas	10
371	4950/0003:0200	4950-0003-0200	Kaišiadorių r. sav. Užtakų k.	Tikslinamas	-1
372	4950/0003:0201	4950-0003-0201	Kaišiadorių r. sav. Užtakų k.	Tikslinamas	-5
373	4950/0003:0202	4950-0003-0202	Kaišiadorių r. sav. Užtakų k.	Tikslinamas	-8
374	4950/0003:0203	4400-0197-5402	Kaišiadorių r. sav. Užtakų k.	Tikslinamas	-11
375	4950/0003:0205	4950-0003-0205	Kaišiadorių r. sav. Užtakų k.	Tikslinamas	-7
376	4950/0003:0209	4950-0003-0209	Kaišiadorių r. sav. Užtakų k.	Netikslinamas	0
377	4950/0003:0213	4950-0003-0213	Kaišiadorių r. sav. Užtakų k.	Netikslinamas	0
378	4950/0003:0216	4400-0752-6288	Kaišiadorių r. sav. Užtakų k.	Tikslinamas	-15
379	4950/0003:0218	4950-0003-0218	Kaišiadorių r. sav. Užtakų k.	Tikslinamas	-3
380	4950/0003:0222	4950-0003-0222	Kaišiadorių r. sav. Užtakų k.	Tikslinamas	-4
381	4950/0003:0226	4950-0003-0226	Kaišiadorių r. sav. Užtakų k.	Tikslinamas	-1

Eil. Nr.	Žemės sklypo kadastrinis numeris	Žemės sklypo unikalus numeris	Adresas	Įrašo apie teritoriją statusas	Skirtumas m2
382	4950/0003:0227	4950-0003-0227	Kaišiadorių r. sav. Užtakų k.	Tikslinamas	-2
383	4950/0003:0231	4950-0003-0231	Kaišiadorių r. sav. Baniškių k.	Netikslinamas	0
384	4950/0003:0233	4950-0003-0233	Kaišiadorių r. sav. Užtakų k.	Tikslinamas	-1
385	4950/0003:0234	4400-0109-2866	Kaišiadorių r. sav. Užtakų k.	Tikslinamas	-6
386	4950/0003:0238	4400-0146-7034	Kaišiadorių r. sav. Baniškių k.	Tikslinamas	11
387	4950/0003:0239	4400-0148-9087	Kaišiadorių r. sav. Užtakų k.	Tikslinamas	-18
388	4950/0003:0241	4400-0149-0153	Kaišiadorių r. sav. Baniškių k.	Netikslinamas	0
389	4950/0003:0242	4400-0149-0175	Kaišiadorių r. sav. Baniškių k.	Netikslinamas	0
390	4950/0003:0245	4400-0193-4941	Kaišiadorių r. sav. Užtakų k.	Netikslinamas	0
391	4950/0003:0246	4400-0193-9739	Kaišiadorių r. sav. Užtakų k.	Tikslinamas	-4
392	4950/0003:0247	4400-0194-1146	Kaišiadorių r. sav. Baniškių k.	Tikslinamas	34
393	4950/0003:0248	4400-0194-1202	Kaišiadorių r. sav. Baniškių k.	Tikslinamas	6
394	4950/0003:0249	4400-0194-1513	Kaišiadorių r. sav. Užtakų k.	Tikslinamas	-4
395	4950/0003:0254	4400-0194-3232	Kaišiadorių r. sav. Užtakų k.	Tikslinamas	-20
396	4950/0003:0256	4400-0194-3440	Kaišiadorių r. sav. Užtakų k.	Netikslinamas	0
397	4950/0003:0270	4400-0206-3414	Kaišiadorių r. sav. Užtakų k.	Tikslinamas	-8
398	4950/0003:0271	4400-0206-3474	Kaišiadorių r. sav. Užtakų k.	Netikslinamas	0
399	4950/0003:0272	4400-0229-2462	Kaišiadorių r. sav. Baniškių k.	Tikslinamas	16
400	4950/0003:0273	4400-0229-2508	Kaišiadorių r. sav. Baniškių k.	Tikslinamas	6
401	4950/0003:0279	4400-0255-8703	Kaišiadorių r. sav. Užtakų k.	Tikslinamas	-8
402	4950/0003:0285	4400-0334-6849	Kaišiadorių r. sav. Užtakų k.	Tikslinamas	-4
403	4950/0003:0286	4400-0334-8665	Kaišiadorių r. sav. Baniškių k.	Netikslinamas	0
404	4950/0003:0287	4400-0340-0242	Kaišiadorių r. sav. Baniškių k.	Netikslinamas	0
405	4950/0003:0288	4400-0354-0467	Kaišiadorių r. sav. Užtakų k.	Tikslinamas	-12
406	4950/0003:0289	4400-0388-2000	Kaišiadorių r. sav. Baniškių k.	Tikslinamas	6
407	4950/0003:0290	4400-0411-7606	Kaišiadorių r. sav. Užtakų k.	Netikslinamas	0
408	4950/0003:0291	4400-0411-8369	Kaišiadorių r. sav. Užtakų k.	Tikslinamas	-3
409	4950/0003:0295	4400-0486-9427	Kaišiadorių r. sav. Užtakų k.	Netikslinamas	0
410	4950/0003:0296	4400-0486-9492	Kaišiadorių r. sav. Užtakų k. Pamierio g. 9	Tikslinamas	-41
411	4950/0003:0300	4400-0539-6909	Kaišiadorių r. sav. Užtakų k.	Tikslinamas	4
412	4950/0003:0304	4400-0579-1691	Kaišiadorių r. sav. Užtakų k.	Tikslinamas	-58
413	4950/0003:0307	4400-0579-2812	Kaišiadorių r. sav. Užtakų k.	Netikslinamas	0
414	4950/0003:0312	4400-0580-1632	Kaišiadorių r. sav. Baniškių k.	Netikslinamas	0
415	4950/0003:0313	4400-0580-1676	Kaišiadorių r. sav. Baniškių k.	Netikslinamas	0
416	4950/0003:0314	4400-0580-1721	Kaišiadorių r. sav. Baniškių k.	Netikslinamas	0

Eil. Nr.	Žemės sklypo kadastrinis numeris	Žemės sklypo unikalus numeris	Adresas	Įrašo apie teritoriją statusas	Skirtumas m2
417	4950/0003:0315	4400-0580-1743	Kaišiadorių r. sav. Baniškių k.	Netikslinamas	0
418	4950/0003:0317	4400-0580-2638	Kaišiadorių r. sav. Užtakų k.	Tikslinamas	3
419	4950/0003:0318	4400-0580-2662	Kaišiadorių r. sav. Užtakų k.	Tikslinamas	-1
420	4950/0003:0324	4400-0711-6847	Kaišiadorių r. sav. Baniškių k.	Tikslinamas	6
421	4950/0003:0331	4400-0752-3555	Kaišiadorių r. sav. Užtakų k.	Tikslinamas	-3
422	4950/0003:0336	4400-0759-2987	Kaišiadorių r. sav. Baniškių k.	Netikslinamas	0
423	4950/0003:0342	4400-0782-9076	Kaišiadorių r. sav. Užtakų k.	Tikslinamas	-10
424	4950/0003:0343	4400-0789-9887	Kaišiadorių r. sav. Užtakų k.	Tikslinamas	-6
425	4950/0003:0344	4400-0790-0096	Kaišiadorių r. sav. Užtakų k.	Tikslinamas	-6
426	4950/0003:0351	4400-0790-4941	Kaišiadorių r. sav. Užtakų k.	Tikslinamas	-6
427	4950/0003:0354	4400-0794-1835	Kaišiadorių r. sav. Užtakų k.	Tikslinamas	21
428	4950/0003:0356	4400-0807-5156	Kaišiadorių r. sav. Užtakų k.	Tikslinamas	21
429	4950/0003:0370	4400-0841-4788	Kaišiadorių r. sav. Baniškių k.	Tikslinamas	7
430	4950/0003:0371	4400-0842-6868	Kaišiadorių r. sav. Užtakų k.	Tikslinamas	1
431	4950/0003:0373	4400-2538-7995	Kaišiadorių r. sav. Užtakų k.	Netikslinamas	0
432	4950/0003:0374	4400-0843-0248	Kaišiadorių r. sav. Baniškių k.	Netikslinamas	0
433	4950/0003:0377	4400-0843-0804	Kaišiadorių r. sav. Užtakų k. Pievelių g. 20	Netikslinamas	0
434	4950/0003:0378	4400-0843-0837	Kaišiadorių r. sav. Užtakų k.	Netikslinamas	0
435	4950/0003:0380	4400-0843-1145	Kaišiadorių r. sav. Užtakų k.	Tikslinamas	-3
436	4950/0003:0381	4400-0847-8144	Kaišiadorių r. sav. Užtakų k.	Netikslinamas	0
437	4950/0003:0382	4400-0858-1211	Kaišiadorių r. sav. Užtakų k.	Netikslinamas	0
438	4950/0003:0383	4400-0858-1233	Kaišiadorių r. sav. Užtakų k.	Netikslinamas	0
439	4950/0003:0384	4400-0858-1255	Kaišiadorių r. sav. Baniškių k.	Netikslinamas	0
440	4950/0003:0386	4400-0858-5299	Kaišiadorių r. sav. Užtakų k.	Tikslinamas	-28
441	4950/0003:0387	4400-0858-5466	Kaišiadorių r. sav. Užtakų k.	Netikslinamas	0
442	4950/0003:0388	4400-0858-5522	Kaišiadorių r. sav. Užtakų k.	Netikslinamas	0
443	4950/0003:0392	4400-0858-6524	Kaišiadorių r. sav. Baniškių k.	Netikslinamas	0
444	4950/0003:0395	4400-0858-7439	Kaišiadorių r. sav. Užtakų k.	Netikslinamas	0
445	4950/0003:0396	4400-0858-9355	Kaišiadorių r. sav. Užtakų k.	Tikslinamas	-1
446	4950/0003:0397	4400-0867-1276	Kaišiadorių r. sav. Užtakų k.	Tikslinamas	-5
447	4950/0003:0398	4400-0900-7441	Kaišiadorių r. sav. Baniškių k.	Tikslinamas	24
448	4950/0003:0399	4400-0900-7474	Kaišiadorių r. sav. Baniškių k.	Netikslinamas	0
449	4950/0003:0400	4400-0900-8328	Kaišiadorių r. sav. Užtakų k.	Netikslinamas	0
450	4950/0003:0401	4400-0900-8393	Kaišiadorių r. sav. Baniškių k.	Netikslinamas	0
451	4950/0003:0402	4400-0903-6500	Kaišiadorių r. sav. Baniškių k.	Netikslinamas	0

Eil. Nr.	Žemės sklypo kadastrinis numeris	Žemės sklypo unikalus numeris	Adresas	Įrašo apie teritoriją statusas	Skirtumas m2
452	4950/0003:0404	4400-0915-7019	Kaišiadorių r. sav. Užtakų k.	Tikslinamas	-7
453	4950/0003:0407	4400-0918-2465	Kaišiadorių r. sav. Užtakų k.	Tikslinamas	-5
454	4950/0003:0409	4400-0934-9851	Kaišiadorių r. sav. Užtakų k.	Tikslinamas	-3
455	4950/0003:0410	4400-0934-9938	Kaišiadorių r. sav. Baniškių k.	Tikslinamas	4
456	4950/0003:0411	4400-0949-1394	Kaišiadorių r. sav. Užtakų k.	Netikslinamas	0
457	4950/0003:0417	4400-0960-3369	Kaišiadorių r. sav. Užtakų k.	Tikslinamas	-17
458	4950/0003:0419	4400-0970-1348	Kaišiadorių r. sav. Užtakų k.	Netikslinamas	0
459	4950/0003:0422	4400-0989-9098	Kaišiadorių r. sav. Užtakų k.	Tikslinamas	-10
460	4950/0003:0429	4400-1068-5555	Kaišiadorių r. sav. Baniškių k.	Tikslinamas	13
461	4950/0003:0433	4400-1102-1444	Kaišiadorių r. sav. Baniškių k.	Tikslinamas	9
462	4950/0003:0434	4400-1102-1566	Kaišiadorių r. sav. Baniškių k.	Netikslinamas	0
463	4950/0003:0439	4400-1148-4129	Kaišiadorių r. sav. Baniškių k.	Netikslinamas	0
464	4950/0003:0455	4400-1363-0492	Kaišiadorių r. sav. Baniškių k.	Tikslinamas	26
465	4950/0003:0459	4400-1366-1313	Kaišiadorių r. sav. Baniškių k.	Tikslinamas	17
466	4950/0003:0471	4400-1482-4049	Kaišiadorių r. sav. Baniškių k.	Netikslinamas	0
467	4950/0003:0481	4400-1529-6340	Kaišiadorių r. sav. Užtakų k.	Tikslinamas	12
468	4950/0003:0482	4400-1529-7026	Kaišiadorių r. sav. Užtakų k.	Tikslinamas	1
469	4950/0003:0483	4400-1529-7537	Kaišiadorių r. sav. Užtakų k.	Tikslinamas	-8
470	4950/0003:0492	4400-1564-0089	Kaišiadorių r. sav. Užtakų k.	Tikslinamas	1
471	4950/0003:0497	4400-1631-4253	Kaišiadorių r. sav. Užtakų k.	Tikslinamas	7
472	4950/0003:0498	4400-1631-4297	Kaišiadorių r. sav. Užtakų k.	Tikslinamas	-4
473	4950/0003:0506	4400-1763-8727	Kaišiadorių r. sav. Užtakų k.	Tikslinamas	-20
474	4950/0003:0507	4400-1770-4444	Kaišiadorių r. sav. Užtakų k.	Tikslinamas	-39
475	4950/0003:0508	4400-1811-6068	Kaišiadorių r. sav. Baniškių k.	Tikslinamas	1
476	4950/0003:0509	4400-1811-6188	Kaišiadorių r. sav. Baniškių k.	Tikslinamas	2
477	4950/0003:0562	4400-2538-8716	Kaišiadorių r. sav. Užtakų k.	Netikslinamas	0
478	4950/0003:0567	4400-2632-4687	Kaišiadorių r. sav. Užtakų k.	Tikslinamas	-8
479	4950/0003:0569	4400-2634-8788	Kaišiadorių r. sav. Užtakų k.	Netikslinamas	0
480	4950/0003:0570	4400-2650-0909	Kaišiadorių r. sav. Baniškių k.	Tikslinamas	-2
481	4950/0003:0579	4400-2668-0795	Kaišiadorių r. sav. Užtakų k.	Netikslinamas	0
482	4950/0003:0590	4400-2941-3534	Kaišiadorių r. sav. Užtakų k.	Netikslinamas	0
483	4950/0003:0614	4400-3464-0170	Kaišiadorių r. sav. Užtakų k.	Netikslinamas	0
484	4950/0003:0623	4400-3956-9150	Kaišiadorių r. sav. Vosyliškių k.	Netikslinamas	0
485	4950/0003:0624	4400-3956-5638	Kaišiadorių r. sav. Vosyliškių k. 1	Tikslinamas	-7
486	4950/0003:0627	4400-4355-1235	Kaišiadorių r. sav. Užtakų k. Pievelių g. 22	Netikslinamas	0

Eil. Nr.	Žemės sklypo kadastrinis numeris	Žemės sklypo unikalus numeris	Adresas	Įrašo apie teritoriją statusas	Skirtumas m2
487	4950/0003:0632	4400-4471-9335	Kaišiadorių r. sav. Užtakų k.	Netikslinamas	0
488	4950/0003:0633	4400-4484-3990	Kaišiadorių r. sav. Baniškių k.	Netikslinamas	0
489	4950/0003:0653	4400-5427-9820	Kaišiadorių r. sav. Užtakų k.	Tikslinamas	-4
490	4950/0006:0002	4950-0006-0002	Kaišiadorių r. sav. Karčiupio k.	Tikslinamas	4
491	4950/0006:0007	4950-0006-0007	Kaišiadorių r. sav. Karčiupio k.	Netikslinamas	0
492	4950/0006:0022	4950-0006-0022	Kaišiadorių r. sav. Grabučiškių k. Lauko g. 12	Netikslinamas	0
493	4950/0006:0034	4950-0006-0034	Kaišiadorių r. sav. Grabučiškių k.	Tikslinamas	1
494	4950/0006:0062	4400-4136-4143	Kaišiadorių r. sav. Karčiupio k.	Netikslinamas	0
495	4950/0006:0366	4400-0146-7356	Kaišiadorių r. sav. Grabučiškių k.	Tikslinamas	-1
496	4950/0006:0370	4400-0148-9376	Kaišiadorių r. sav. Grabučiškių k.	Tikslinamas	-22
497	4950/0006:0399	4400-0797-2321	Kaišiadorių r. sav. Grabučiškių k.	Tikslinamas	-2
498	4950/0006:0401	4400-0831-9946	Kaišiadorių r. sav. Grabučiškių k.	Netikslinamas	0
499	4950/0006:0409	4400-0842-7543	Kaišiadorių r. sav. Grabučiškių k.	Netikslinamas	0
500	4950/0006:0410	4400-0842-7706	Kaišiadorių r. sav. Grabučiškių k.	Tikslinamas	-6
501	4950/0006:0422	4400-0934-9184	Kaišiadorių r. sav. Grabučiškių k.	Netikslinamas	0
502	4950/0006:0424	4400-1020-5404	Kaišiadorių r. sav. Grabučiškių k.	Tikslinamas	-1
503	4950/0006:0427	4400-1020-5460	Kaišiadorių r. sav. Grabučiškių k.	Netikslinamas	0
504	4950/0006:0429	4400-1108-3944	Kaišiadorių r. sav. Grabučiškių k.	Netikslinamas	0
505	4950/0006:0432	4400-1108-4103	Kaišiadorių r. sav. Grabučiškių k.	Netikslinamas	0
506	4950/0006:0435	4400-1143-5677	Kaišiadorių r. sav. Grabučiškių k.	Tikslinamas	-6
507	4950/0006:0437	4400-1232-0960	Kaišiadorių r. sav. Grabučiškių k.	Tikslinamas	16
508	4950/0006:0442	4400-1482-6998	Kaišiadorių r. sav. Grabučiškių k.	Tikslinamas	-1
509	4950/0006:0448	4400-1524-1882	Kaišiadorių r. sav. Grabučiškių k.	Tikslinamas	-5
510	4950/0006:0453	4400-1631-2837	Kaišiadorių r. sav. teritorija	Tikslinamas	103
511	4950/0006:0454	4400-1631-3445	Kaišiadorių r. sav. teritorija	Tikslinamas	14
512	4950/0007:0015	4950-0007-0015	Kaišiadorių r. sav. Karčiupio k. Puntuko g. 2A	Netikslinamas	0
513	4950/0007:0017	4950-0007-0017	Kaišiadorių r. sav. Karčiupio k.	Tikslinamas	6
514	4950/0007:0022	4950-0007-0022	Kaišiadorių r. sav. Karčiupio k.	Tikslinamas	3
515	4950/0007:0045	4400-2603-1648	Kaišiadorių r. sav. Karčiupio k.	Tikslinamas	9
516	4950/0007:0053	4950-0007-0053	Kaišiadorių r. sav. Karčiupio k. Tulpių g. 8	Tikslinamas	34
517	4950/0007:0054	4950-0007-0054	Kaišiadorių r. sav. Karčiupio k. Miško g. 19	Netikslinamas	0
518	4950/0007:0055	4950-0007-0055	Kaišiadorių r. sav. Karčiupio k. Miško g. 23	Netikslinamas	0
519	4950/0007:0059	4950-0007-0059	Kaišiadorių r. sav. Karčiupio k. Šilo g. 1	Netikslinamas	0
520	4950/0007:0060	4950-0007-0060	Kaišiadorių r. sav. Karčiupio k. Sodininkų g. 2	Tikslinamas	-9
521	4950/0007:0063	4950-0006-0027	Kaišiadorių r. sav. Karčiupio k.	Tikslinamas	1

Eil. Nr.	Žemės sklypo kadastrinis numeris	Žemės sklypo unikalus numeris	Adresas	Įrašo apie teritoriją statusas	Skirtumas m2
522	4950/0007:0064	4950-0006-0028	Kaišiadorių r. sav. Karčiupio k.	Tikslinamas	-2
523	4950/0007:0065	4950-0007-0065	Kaišiadorių r. sav. Karčiupio k. Miško g. 24	Netikslinamas	0
524	4950/0007:0066	4950-0007-0066	Kaišiadorių r. sav. Karčiupio k.	Netikslinamas	0
525	4950/0007:0067	4950-0007-0067	Kaišiadorių r. sav. Karčiupio k.	Netikslinamas	0
526	4950/0007:0068	4950-0007-0068	Kaišiadorių r. sav. Karčiupio k. Miško g. 20	Tikslinamas	11
527	4950/0007:0076	4400-2603-1740	Kaišiadorių r. sav. Karčiupio k. Miško g. 20B	Tikslinamas	15
528	4950/0007:0081	4400-4106-3764	Kaišiadorių r. sav. Karčiupio k.	Netikslinamas	0
529	4950/0007:0082	4400-4159-6050	Kaišiadorių r. sav. Karčiupio k. Pamiškės g. 2A	Tikslinamas	1
530	4950/0007:0083	4400-4502-9803	Kaišiadorių r. sav. Karčiupio k.	Netikslinamas	0
531	4950/0007:0084	4400-4522-8936	Kaišiadorių r. sav. Karčiupio k.	Netikslinamas	0
532	4950/0007:0085	4400-4561-3783	Kaišiadorių r. sav. Karčiupio k.	Netikslinamas	0
533	4950/0007:0086	4400-4623-7967	Kaišiadorių r. sav. Karčiupio k.	Netikslinamas	0
534	4950/0007:0107	4950-0007-0107	Kaišiadorių r. sav. Karčiupio k. Pušyno g. 1	Netikslinamas	0
535	4950/0007:0125	4950-0007-0125	Kaišiadorių r. sav. Karčiupio k. Tulpių g. 15	Tikslinamas	21
536	4950/0007:0131	4950-0007-0131	Kaišiadorių r. sav. Karčiupio k.	Tikslinamas	10
537	4950/0007:0146	4400-0109-2122	Kaišiadorių r. sav. Karčiupio k. Pamiškės g. 2	Tikslinamas	-1
538	4950/0007:0159	4400-0534-7994	Kaišiadorių r. sav. Karčiupio k. Miško g. 21	Netikslinamas	0
539	4950/0007:0168	4400-0838-2150	Kaišiadorių r. sav. Karčiupio k.	Netikslinamas	0
540	4950/0007:0171	4400-0856-5373	Kaišiadorių r. sav. Karčiupio k.	Netikslinamas	0
541	4950/0007:0172	4400-0856-5419	Kaišiadorių r. sav. Karčiupio k.	Netikslinamas	0
542	4950/0007:0173	4400-0881-4426	Kaišiadorių r. sav. Karčiupio k.	Tikslinamas	8
543	4950/0007:0174	4400-0881-4526	Kaišiadorių r. sav. Karčiupio k.	Tikslinamas	3
544	4950/0007:0175	4400-0881-4915	Kaišiadorių r. sav. Karčiupio k.	Netikslinamas	0
545	4950/0007:0176	4400-0881-5901	Kaišiadorių r. sav. Karčiupio k.	Netikslinamas	0
546	4950/0007:0177	4400-0882-0866	Kaišiadorių r. sav. Karčiupio k.	Netikslinamas	0
547	4950/0007:0178	4400-0882-1363	Kaišiadorių r. sav. Karčiupio k.	Netikslinamas	0
548	4950/0007:0185	4400-1313-3563	Kaišiadorių r. sav. Karčiupio k.	Netikslinamas	0
549	4950/0007:0186	4400-1370-6028	Kaišiadorių r. sav. Karčiupio k.	Netikslinamas	0
550	4950/0007:0187	4400-1370-6106	Kaišiadorių r. sav. Karčiupio k.	Netikslinamas	0
551	4950/0007:0189	4400-1522-3108	Kaišiadorių r. sav. Karčiupio k.	Tikslinamas	1
552	4950/0007:0190	4400-1522-3195	Kaišiadorių r. sav. Karčiupio k.	Tikslinamas	10
553	4950/0007:0191	4400-1524-6903	Kaišiadorių r. sav. Karčiupio k.	Tikslinamas	3
554	4950/0007:0192	4400-1524-7066	Kaišiadorių r. sav. Karčiupio k.	Netikslinamas	0
555	4950/0007:0195	4400-1631-2604	Kaišiadorių r. sav. Karčiupio k.	Tikslinamas	26
556	4950/0007:0212	4400-2124-5465	Kaišiadorių r. sav. Karčiupio k. Miško g. 28	Netikslinamas	0

Eil. Nr.	Žemės sklypo kadastrinis numeris	Žemės sklypo unikalus numeris	Adresas	Įrašo apie teritoriją statusas	Skirtumas m2
557	4950/0007:0213	4400-2124-5554	Kaišiadorių r. sav. Karčiupio k. Miško g. 30	Netikslinamas	0
558	4950/0007:0214	4400-2124-6651	Kaišiadorių r. sav. Karčiupio k. Miško g. 32	Netikslinamas	0
559	4950/0007:0215	4400-2124-6719	Kaišiadorių r. sav. Karčiupio k. Miško g. 34	Netikslinamas	0
560	4950/0007:0216	4400-2124-6351	Kaišiadorių r. sav. Karčiupio k. Miško g. 36	Netikslinamas	0
561	4950/0007:0217	4400-2124-6438	Kaišiadorių r. sav. Karčiupio k. Miško g. 38	Netikslinamas	0
562	4950/0007:0218	4400-2124-6440	Kaišiadorių r. sav. Karčiupio k. Miško g. 40	Netikslinamas	0
563	4950/0007:0219	4400-2124-6519	Kaišiadorių r. sav. Karčiupio k. Miško g. 42	Netikslinamas	0
564	4950/0007:0221	4400-2180-0288	Kaišiadorių r. sav. Karčiupio k.	Netikslinamas	0
565	4950/0007:0222	4400-2180-0433	Kaišiadorių r. sav. Karčiupio k. Miško g. 26	Netikslinamas	0
566	4950/0007:0223	4400-2180-0511	Kaišiadorių r. sav. Karčiupio k.	Netikslinamas	0
567	4950/0007:0224	4400-2193-3164	Kaišiadorių r. sav. Karčiupio k. Tulpių g. 10	Netikslinamas	0
568	4950/0007:0228	4400-2223-4055	Kaišiadorių r. sav. Karčiupio k.	Tikslinamas	18
569	4950/0007:0229	4400-2225-0237	Kaišiadorių r. sav. Karčiupio k.	Netikslinamas	0
570	4950/0007:0230	4400-2225-0291	Kaišiadorių r. sav. Karčiupio k.	Netikslinamas	0
571	4950/0009:0001	4950-0009-0001	Kaišiadorių r. sav. Karčiupio k. Pamiškės g. 4	Netikslinamas	0
572	4950/0009:0002	4950-0009-0002	Kaišiadorių r. sav. Karčiupio k. Pamiškės g. 6	Tikslinamas	8
573	4950/0009:0003	4950-0009-0003	Kaišiadorių r. sav. Karčiupio k. Pamiškės g. 8	Tikslinamas	-1
574	4950/0009:0031	4950-0009-0031	Kaišiadorių r. sav. Karčiupio k. Šermukšnių g. 2	Netikslinamas	0
575	4950/0009:0032	4950-0009-0032	Kaišiadorių r. sav. Karčiupio k. Pamiškės g. 1	Netikslinamas	0
576	4950/0009:0033	4950-0009-0033	Kaišiadorių r. sav. Karčiupio k. Pamiškės g. 3	Netikslinamas	0
577	4950/0009:0034	4950-0009-0034	Kaišiadorių r. sav. Karčiupio k. Pamiškės g. 5	Netikslinamas	0
578	4950/0009:0035	4950-0009-0035	Kaišiadorių r. sav. Karčiupio k. Pamiškės g. 7	Tikslinamas	-2
579	4950/0009:0036	4950-0009-0036	Kaišiadorių r. sav. Karčiupio k. Klevų g. 4	Netikslinamas	0
580	4950/0009:0037	4950-0009-0037	Kaišiadorių r. sav. Karčiupio k. Klevų g. 2	Netikslinamas	0
581	4950/0009:0038	4950-0009-0038	Kaišiadorių r. sav. Karčiupio k. Klevų g. 1	Netikslinamas	0
582	4950/0009:0039	4950-0009-0039	Kaišiadorių r. sav. Karčiupio k. Klevų g. 3	Netikslinamas	0
583	4950/0009:0041	4950-0009-0041	Kaišiadorių r. sav. Karčiupio k. Klevų g. 7	Tikslinamas	2
584	4950/0009:0045	4950-0009-0045	Kaišiadorių r. sav. Karčiupio k. Uosių g. 8	Tikslinamas	-1
585	4950/0009:0046	4950-0009-0046	Kaišiadorių r. sav. Karčiupio k. Uosių g. 6	Netikslinamas	0
586	4950/0009:0047	4950-0009-0047	Kaišiadorių r. sav. Karčiupio k. Uosių g. 4	Netikslinamas	0
587	4950/0009:0048	4950-0009-0048	Kaišiadorių r. sav. Karčiupio k. Uosių g. 2	Netikslinamas	0
588	4950/0009:0049	4950-0009-0049	Kaišiadorių r. sav. Karčiupio k. Uosių g. 1	Netikslinamas	0
589	4950/0009:0050	4950-0009-0050	Kaišiadorių r. sav. Karčiupio k. Uosių g. 3	Netikslinamas	0
590	4950/0009:0051	4950-0009-0051	Kaišiadorių r. sav. Karčiupio k. Uosių g. 5	Netikslinamas	0
591	4950/0009:0052	4950-0009-0052	Kaišiadorių r. sav. Karčiupio k. Uosių g. 7	Tikslinamas	-1

Eil. Nr.	Žemės sklypo kadastrinis numeris	Žemės sklypo unikalus numeris	Adresas	Įrašo apie teritoriją statusas	Skirtumas m2
592	4950/0009:0061	4950-0009-0061	Kaišiadorių r. sav. Karčiupio k. Ažuolų g. 8	Tikslinamas	-7
593	4950/0009:0062	4950-0009-0062	Kaišiadorių r. sav. Karčiupio k. Ažuolų g. 6	Netikslinamas	0
594	4950/0009:0063	4950-0009-0063	Kaišiadorių r. sav. Karčiupio k. Ažuolų g. 4	Netikslinamas	0
595	4950/0009:0064	4950-0009-0064	Kaišiadorių r. sav. Karčiupio k. Ažuolų g. 2	Netikslinamas	0
596	4950/0009:0065	4950-0009-0065	Kaišiadorių r. sav. Karčiupio k. Ažuolų g. 1	Netikslinamas	0
597	4950/0009:0066	4950-0009-0066	Kaišiadorių r. sav. Karčiupio k. Ažuolų g. 3	Netikslinamas	0
598	4950/0009:0067	4950-0009-0067	Kaišiadorių r. sav. Karčiupio k. Ažuolų g. 5	Netikslinamas	0
599	4950/0009:0068	4950-0009-0068	Kaišiadorių r. sav. Karčiupio k. Ažuolų g. 7	Netikslinamas	0
600	4950/0009:0076	4950-0009-0076	Kaišiadorių r. sav. Karčiupio k. Beržų g. 8	Netikslinamas	0
601	4950/0009:0077	4950-0009-0077	Kaišiadorių r. sav. Karčiupio k. Beržų g. 6	Tikslinamas	-3
602	4950/0009:0078	4950-0009-0078	Kaišiadorių r. sav. Karčiupio k. Beržų g. 4	Netikslinamas	0
603	4950/0009:0079	4950-0009-0079	Kaišiadorių r. sav. Karčiupio k. Beržų g. 2	Netikslinamas	0
604	4950/0009:0080	4950-0009-0080	Kaišiadorių r. sav. Karčiupio k. Beržų g. 1	Netikslinamas	0
605	4950/0009:0081	4950-0009-0081	Kaišiadorių r. sav. Karčiupio k. Beržų g. 3	Netikslinamas	0
606	4950/0009:0082	4950-0009-0082	Kaišiadorių r. sav. Karčiupio k. Beržų g. 5	Tikslinamas	-11
607	4950/0009:0090	4950-0009-0090	Kaišiadorių r. sav. Karčiupio k. Tujų g. 6	Tikslinamas	-6
608	4950/0009:0091	4950-0009-0091	Kaišiadorių r. sav. Karčiupio k. Tujų g. 4	Netikslinamas	0
609	4950/0009:0092	4950-0009-0092	Kaišiadorių r. sav. Karčiupio k. Tujų g. 2	Netikslinamas	0
610	4950/0009:0093	4950-0009-0093	Kaišiadorių r. sav. Karčiupio k. Tujų g. 1	Netikslinamas	0
611	4950/0009:0094	4950-0009-0094	Kaišiadorių r. sav. Karčiupio k. Tujų g. 3	Netikslinamas	0
612	4950/0009:0095	4950-0009-0095	Kaišiadorių r. sav. Karčiupio k. Tujų g. 5	Netikslinamas	0
613	4950/0009:0102	4950-0009-0102	Kaišiadorių r. sav. Karčiupio k. Eglių g. 6	Tikslinamas	1
614	4950/0009:0103	4950-0009-0103	Kaišiadorių r. sav. Karčiupio k. Eglių g. 4	Netikslinamas	0
615	4950/0009:0104	4950-0009-0104	Kaišiadorių r. sav. Karčiupio k. Eglių g. 2	Netikslinamas	0
616	4950/0009:0105	4950-0009-0105	Kaišiadorių r. sav. Karčiupio k. Šermukšnių g. 4	Netikslinamas	0
617	4950/0009:0106	4950-0009-0106	Kaišiadorių r. sav. Karčiupio k. Eglių g. 1	Netikslinamas	0
618	4950/0009:0107	4950-0009-0107	Kaišiadorių r. sav. Karčiupio k. Eglių g. 3	Tikslinamas	-1
619	4950/0009:0109	4950-0009-0109	Kaišiadorių r. sav. Karčiupio k. Šermukšnių g. 6	Netikslinamas	0
620	4950/0009:0110	4950-0009-0110	Kaišiadorių r. sav. Karčiupio k. Šermukšnių g. 8	Netikslinamas	0
621	4950/0009:0111	4950-0009-0111	Kaišiadorių r. sav. Karčiupio k. Šermukšnių g. 10	Netikslinamas	0
622	4950/0009:0112	4950-0009-0112	Kaišiadorių r. sav. Karčiupio k. Pamiškės g. 70	Tikslinamas	3
623	4950/0009:0113	4950-0009-0113	Kaišiadorių r. sav. Karčiupio k. Pamiškės g. 68	Tikslinamas	3
624	4950/0009:0116	4950-0009-0116	Kaišiadorių r. sav. Karčiupio k. Liepų g. 6	Tikslinamas	10
625	4950/0009:0117	4950-0009-0117	Kaišiadorių r. sav. Karčiupio k. Liepų g. 4	Netikslinamas	0
626	4950/0009:0118	4950-0009-0118	Kaišiadorių r. sav. Karčiupio k. Liepų g. 2	Netikslinamas	0

Eil. Nr.	Žemės sklypo kadastrinis numeris	Žemės sklypo unikalus numeris	Adresas	Įrašo apie teritoriją statusas	Skirtumas m2
627	4950/0009:0119	4950-0009-0119	Kaišiadorių r. sav. Karčiupio k. Liepų g. 1	Netikslinamas	0
628	4950/0009:0120	4950-0009-0120	Kaišiadorių r. sav. Karčiupio k. Liepų g. 3	Tikslinamas	-1
629	4950/0009:0121	4950-0009-0121	Kaišiadorių r. sav. Karčiupio k. Liepų g. 5	Netikslinamas	0
630	4950/0009:0123	4950-0009-0123	Kaišiadorių r. sav. Karčiupio k. Šermukšnių g. 14	Tikslinamas	4
631	4950/0009:0124	4950-0009-0124	Kaišiadorių r. sav. Karčiupio k. Šermukšnių g. 12	Netikslinamas	0
632	4950/0009:0125	4950-0009-0125	Kaišiadorių r. sav. Karčiupio k. Šermukšnių g. 1	Tikslinamas	4
633	4950/0009:0126	4950-0009-0126	Kaišiadorių r. sav. Karčiupio k. Šermukšnių g. 3	Tikslinamas	1
634	4950/0009:0130	4950-0009-0130	Kaišiadorių r. sav. Karčiupio k. Klevų g. 5	Netikslinamas	0
635	4950/0010:0019	4400-2626-3169	Kaišiadorių r. sav. Karčiupio k. Žilvičių g. 19	Netikslinamas	0
636	4950/0010:0023	4400-2626-3203	Kaišiadorių r. sav. Karčiupio k. Žilvičių g. 4	Tikslinamas	-6
637	4950/0010:0108	4950-0010-0108	Kaišiadorių r. sav. Karčiupio k. Putinų g. 2	Tikslinamas	-1
638	4950/0010:0112	4950-0010-0112	Kaišiadorių r. sav. Karčiupio k. Žilvičių g. 1	Netikslinamas	0
639	4950/0010:0113	4950-0010-0113	Kaišiadorių r. sav. Karčiupio k. Žilvičių g. 3	Netikslinamas	0
640	4950/0010:0114	4950-0010-0114	Kaišiadorių r. sav. Karčiupio k. Žilvičių g. 5	Netikslinamas	0
641	4950/0010:0115	4950-0010-0115	Kaišiadorių r. sav. Karčiupio k. Žilvičių g. 7	Netikslinamas	0
642	4950/0010:0116	4950-0010-0116	Kaišiadorių r. sav. Karčiupio k. Žilvičių g. 9	Netikslinamas	0
643	4950/0010:0117	4950-0010-0117	Kaišiadorių r. sav. Karčiupio k. Žilvičių g. 11	Netikslinamas	0
644	4950/0010:0118	4950-0010-0118	Kaišiadorių r. sav. Karčiupio k. Žilvičių g. 13	Netikslinamas	0
645	4950/0010:0119	4950-0010-0119	Kaišiadorių r. sav. Karčiupio k. Putinų g. 1	Netikslinamas	0
646	4950/0010:0120	4950-0010-0120	Kaišiadorių r. sav. Karčiupio k. Putinų g. 3	Tikslinamas	-1
647	4950/0010:0126	4950-0010-0126	Kaišiadorių r. sav. Karčiupio k. Arnikos g. 2	Netikslinamas	0
648	4950/0010:0127	4950-0010-0127	Kaišiadorių r. sav. Karčiupio k. Arnikos g. 4	Netikslinamas	0
649	4950/0010:0134	4950-0010-0134	Kaišiadorių r. sav. Karčiupio k. Arnikos g. 1	Netikslinamas	0
650	4950/0010:0135	4950-0010-0135	Kaišiadorių r. sav. Karčiupio k. Arnikos g. 3	Tikslinamas	5
651	4950/0010:0139	4950-0010-0139	Kaišiadorių r. sav. Karčiupio k. Saulės g. 2	Netikslinamas	0
652	4950/0010:0140	4950-0010-0140	Kaišiadorių r. sav. Karčiupio k. Saulės g. 4	Netikslinamas	0
653	4950/0010:0145	4950-0010-0145	Kaišiadorių r. sav. Karčiupio k. Saulės g. 1	Netikslinamas	0
654	4950/0010:0146	4950-0010-0146	Kaišiadorių r. sav. Karčiupio k. Saulės g. 3	Tikslinamas	-7
655	4950/0010:0148	4950-0010-0148	Kaišiadorių r. sav. Karčiupio k. Žilvičių g. 2	Netikslinamas	0
656	4950/0010:0152	4950-0010-0152	Kaišiadorių r. sav. Karčiupio k. Purienuų g. 7	Netikslinamas	0
657	4950/0010:0153	4950-0010-0153	Kaišiadorių r. sav. Karčiupio k. Purienuų g. 5	Netikslinamas	0
658	4950/0010:0156	4950-0010-0156	Kaišiadorių r. sav. Karčiupio k. Purienuų g. 10	Netikslinamas	0
659	4950/0010:0157	4950-0010-0157	Kaišiadorių r. sav. Karčiupio k. Purienuų g. 8	Netikslinamas	0
660	4950/0010:0158	4950-0010-0158	Kaišiadorių r. sav. Karčiupio k. Purienuų g. 6	Tikslinamas	-4
661	4950/0010:0160	4950-0010-0160	Kaišiadorių r. sav. Karčiupio k. Akacijų g. 11	Netikslinamas	0

Eil. Nr.	Žemės sklypo kadastrinis numeris	Žemės sklypo unikalus numeris	Adresas	Įrašo apie teritoriją statusas	Skirtumas m2
662	4950/0010:0161	4950-0010-0161	Kaišiadorių r. sav. Karčiupio k. Akacijų g. 9	Netikslinamas	0
663	4950/0010:0162	4950-0010-0162	Kaišiadorių r. sav. Karčiupio k. Akacijų g. 7	Netikslinamas	0
664	4950/0010:0163	4950-0010-0163	Kaišiadorių r. sav. Karčiupio k. Akacijų g. 5	Netikslinamas	0
665	4950/0010:0166	4950-0010-0166	Kaišiadorių r. sav. Karčiupio k. Akacijų g. 12	Netikslinamas	0
666	4950/0010:0167	4950-0010-0167	Kaišiadorių r. sav. Karčiupio k. Akacijų g. 10	Netikslinamas	0
667	4950/0010:0168	4950-0010-0168	Kaišiadorių r. sav. Karčiupio k. Akacijų g. 8	Netikslinamas	0
668	4950/0010:0169	4950-0010-0169	Kaišiadorių r. sav. Karčiupio k. Akacijų g. 6	Tikslinamas	-1
669	4950/0010:0174	4950-0010-0174	Kaišiadorių r. sav. Karčiupio k. Purienuų g. 3	Tikslinamas	-3
670	4950/0010:0177	4950-0010-0177	Kaišiadorių r. sav. Karčiupio k. Žilvičių g. 17	Netikslinamas	0
671	4950/0010:0178	4950-0010-0178	Kaišiadorių r. sav. Karčiupio k. Žilvičių g. 15	Netikslinamas	0
672	4950/0010:0303	4950-0010-0303	Kaišiadorių r. sav. Karčiupio k. Purienuų g. 12	Netikslinamas	0
673	4950/0011:0008	4950-0011-0008	Kaišiadorių r. sav. Karčiupio k. Sodų g. 17	Netikslinamas	0
674	4950/0011:0009	4950-0011-0009	Kaišiadorių r. sav. Karčiupio k. Sodų g. 19	Tikslinamas	-3
675	4950/0011:0010	4950-0011-0010	Kaišiadorių r. sav. Karčiupio k. Sodų g. 21	Tikslinamas	2
676	4950/0011:0011	4950-0011-0011	Kaišiadorių r. sav. Karčiupio k. Sodų g. 23	Netikslinamas	0
677	4950/0011:0012	4950-0011-0012	Kaišiadorių r. sav. Karčiupio k. Sodų g. 25	Netikslinamas	0
678	4950/0011:0013	4950-0011-0013	Kaišiadorių r. sav. Karčiupio k. Sodų g. 27	Netikslinamas	0
679	4950/0011:0014	4950-0011-0014	Kaišiadorių r. sav. Karčiupio k. Sodų g. 29	Netikslinamas	0
680	4950/0011:0025	4950-0011-0025	Kaišiadorių r. sav. Karčiupio k. Sodų g. 22	Netikslinamas	0
681	4950/0011:0026	4950-0011-0026	Kaišiadorių r. sav. Karčiupio k. Sodų g. 24	Tikslinamas	-11
682	4950/0011:0027	4950-0011-0027	Kaišiadorių r. sav. Karčiupio k. Sodų g. 26	Netikslinamas	0
683	4950/0011:0169	4950-0011-0169	Kaišiadorių r. sav. Karčiupio k. Kertupio g. 26	Tikslinamas	-2
684	4950/0011:0170	4950-0011-0170	Kaišiadorių r. sav. Karčiupio k. Kertupio g. 28	Tikslinamas	-6
685	4950/0011:0171	4950-0011-0171	Kaišiadorių r. sav. Karčiupio k. Kertupio g. 30	Tikslinamas	-2
686	4950/0011:0173	4950-0011-0173	Kaišiadorių r. sav. Karčiupio k. Kertupio g. 34	Netikslinamas	0
687	4950/0011:0174	4950-0011-0174	Kaišiadorių r. sav. Karčiupio k. Kertupio g. 36	Netikslinamas	0
688	4950/0011:0175	4950-0011-0175	Kaišiadorių r. sav. Karčiupio k. Kertupio g. 38	Netikslinamas	0
689	4950/0011:0176	4950-0011-0176	Kaišiadorių r. sav. Karčiupio k. Kertupio g. 40	Netikslinamas	0
690	4950/0011:0177	4950-0011-0177	Kaišiadorių r. sav. Karčiupio k. Kertupio g. 42	Netikslinamas	0
691	4950/0011:0178	4950-0011-0178	Kaišiadorių r. sav. Karčiupio k. Kertupio g. 44	Netikslinamas	0
692	4950/0011:0179	4950-0011-0179	Kaišiadorių r. sav. Karčiupio k. Kertupio g. 46	Netikslinamas	0
693	4950/0011:0180	4950-0011-0180	Kaišiadorių r. sav. Karčiupio k. Kertupio g. 35	Netikslinamas	0
694	4950/0011:0181	4950-0011-0181	Kaišiadorių r. sav. Karčiupio k. Kertupio g. 33	Netikslinamas	0
695	4950/0011:0182	4950-0011-0182	Kaišiadorių r. sav. Karčiupio k. Kertupio g. 31	Netikslinamas	0
696	4950/0011:0183	4950-0011-0183	Kaišiadorių r. sav. Karčiupio k. Kertupio g. 29	Netikslinamas	0

Eil. Nr.	Žemės sklypo kadastrinis numeris	Žemės sklypo unikalus numeris	Adresas	Įrašo apie teritoriją statusas	Skirtumas m2
697	4950/0011:0184	4950-0011-0184	Kaišiadorių r. sav. Karčiupio k. Kertupio g. 27	Netikslinamas	0
698	4950/0011:0185	4950-0011-0185	Kaišiadorių r. sav. Karčiupio k. Kertupio g. 25	Netikslinamas	0
699	4950/0011:0186	4950-0011-0186	Kaišiadorių r. sav. Karčiupio k. Pušų g. 12	Netikslinamas	0
700	4950/0011:0187	4950-0011-0187	Kaišiadorių r. sav. Karčiupio k. Pušų g. 14	Netikslinamas	0
701	4950/0011:0188	4950-0011-0188	Kaišiadorių r. sav. Karčiupio k. Pušų g. 16	Netikslinamas	0
702	4950/0011:0189	4950-0011-0189	Kaišiadorių r. sav. Karčiupio k. Kertupio g. 37	Netikslinamas	0
703	4950/0011:0190	4950-0011-0190	Kaišiadorių r. sav. Karčiupio k. Kertupio g. 39	Netikslinamas	0
704	4950/0011:0191	4950-0011-0191	Kaišiadorių r. sav. Karčiupio k. Pušų g. 18	Netikslinamas	0
705	4950/0011:0192	4950-0011-0192	Kaišiadorių r. sav. Karčiupio k. Pušų g. 11	Netikslinamas	0
706	4950/0011:0193	4950-0011-0193	Kaišiadorių r. sav. Karčiupio k. Pušų g. 9	Netikslinamas	0
707	4950/0011:0194	4950-0011-0194	Kaišiadorių r. sav. Karčiupio k. Šilo g. 12	Netikslinamas	0
708	4950/0011:0195	4950-0011-0195	Kaišiadorių r. sav. Karčiupio k. Šilo g. 10	Netikslinamas	0
709	4950/0011:0196	4950-0011-0196	Kaišiadorių r. sav. Karčiupio k. Pušų g. 1	Netikslinamas	0
710	4950/0011:0197	4950-0011-0197	Kaišiadorių r. sav. Karčiupio k. Pušų g. 3	Netikslinamas	0
711	4950/0011:0198	4950-0011-0198	Kaišiadorių r. sav. Karčiupio k. Pušų g. 5	Netikslinamas	0
712	4950/0011:0199	4950-0011-0199	Kaišiadorių r. sav. Karčiupio k. Pušų g. 7	Netikslinamas	0
713	4950/0011:0200	4950-0011-0200	Kaišiadorių r. sav. Karčiupio k. Pušų g. 10	Netikslinamas	0
714	4950/0011:0201	4950-0011-0201	Kaišiadorių r. sav. Karčiupio k. Pušų g. 8	Netikslinamas	0
715	4950/0011:0202	4950-0011-0202	Kaišiadorių r. sav. Karčiupio k. Pušų g. 6	Netikslinamas	0
716	4950/0011:0205	4950-0011-0205	Kaišiadorių r. sav. Karčiupio k. Pušų g. 2	Netikslinamas	0
717	4950/0011:0206	4950-0011-0206	Kaišiadorių r. sav. Karčiupio k. Šilo g. 8	Netikslinamas	0
718	4950/0011:0207	4950-0011-0207	Kaišiadorių r. sav. Karčiupio k. Šilo g. 6	Tikslinamas	1
719	4950/0011:0208	4950-0011-0208	Kaišiadorių r. sav. Karčiupio k. Šilo g. 4	Tikslinamas	-1
720	4950/0011:0209	4950-0011-0209	Kaišiadorių r. sav. Karčiupio k. Šilo g. 2	Tikslinamas	2
721	4950/0011:0210	4950-0011-0210	Kaišiadorių r. sav. Karčiupio k. Kertupio g. 23	Netikslinamas	0
722	4950/0011:0211	4950-0011-0211	Kaišiadorių r. sav. Karčiupio k. Kertupio g. 21	Tikslinamas	-1
723	4950/0011:0212	4950-0011-0212	Kaišiadorių r. sav. Karčiupio k. Kertupio g. 19	Tikslinamas	-8
724	4950/0011:0213	4950-0011-0213	Kaišiadorių r. sav. Karčiupio k. Kertupio g. 17	Tikslinamas	-1
725	4950/0011:0275	4400-0981-4131	Kaišiadorių r. sav. Karčiupio k. Pušų g. 4	Netikslinamas	0
726	4950/7001:0011	4400-2324-3127	Kaišiadorių r. sav. teritorija	Tikslinamas	-5
727	4950/7001:0013	4400-2342-8622	Kaišiadorių r. sav. teritorija	Tikslinamas	5
728	4950/7001:0041	4400-5755-5950	Kaišiadorių r. sav. Karčiupio k.	Tikslinamas	2
729	4950/7001:0042	4400-5755-6260	Kaišiadorių r. sav. teritorija	Netikslinamas	0
730	4955/0002:0002	4955-0002-0002	Kaišiadorių r. sav. Triliškių k.	Tikslinamas	24
731	4955/0002:0005	4955-0002-0005	Kaišiadorių r. sav. Triliškių k.	Tikslinamas	15

Eil. Nr.	Žemės sklypo kadastrinis numeris	Žemės sklypo unikalus numeris	Adresas	Įrašo apie teritoriją statusas	Skirtumas m2
732	4955/0002:0011	4955-0002-0011	Kaišiadorių r. sav. Vladikiškių k.	Tikslinamas	6
733	4955/0002:0020	4400-2545-7380	Kaišiadorių r. sav. Vladikiškių k.	Netikslinamas	0
734	4955/0002:0027	4955-0002-0027	Kaišiadorių r. sav. Avilių k.	Netikslinamas	0
735	4955/0002:0030	4955-0002-0030	Kaišiadorių r. sav. Avilių k.	Netikslinamas	0
736	4955/0002:0034	4955-0002-0034	Kaišiadorių r. sav. Triliškių k.	Tikslinamas	2
737	4955/0002:0042	4955-0002-0042	Kaišiadorių r. sav. Triliškių k. Miško g. 7	Netikslinamas	0
738	4955/0002:0045	4955-0002-0045	Kaišiadorių r. sav. Avilių k.	Netikslinamas	0
739	4955/0002:0049	4955-0002-0049	Kaišiadorių r. sav. Kertauninkų k.	Tikslinamas	-63
740	4955/0002:0050	4955-0002-0050	Kaišiadorių r. sav. Triliškių k.	Tikslinamas	-5
741	4955/0002:0053	4955-0002-0053	Kaišiadorių r. sav. Triliškių k.	Tikslinamas	-17
742	4955/0002:0054	4955-0002-0054	Kaišiadorių r. sav. Triliškių k.	Tikslinamas	-15
743	4955/0002:0061	4955-0002-0061	Kaišiadorių r. sav. Triliškių k.	Tikslinamas	-26
744	4955/0002:0077	4955-0008-0150	Kaišiadorių r. sav. Triliškių k. Triliškių g. 20	Tikslinamas	-15
745	4955/0002:0081	4955-0002-0081	Kaišiadorių r. sav. Būdiškių k. Kaišiadorių g. 16	Tikslinamas	-25
746	4955/0002:0084	4400-2545-7569	Kaišiadorių r. sav. Vladikiškių k.	Tikslinamas	-20
747	4955/0002:0086	4400-2676-7335	Kaišiadorių r. sav. Vladikiškių k.	Tikslinamas	57
748	4955/0002:0087	4400-2841-4597	Kaišiadorių r. sav. Kertauninkų k.	Netikslinamas	0
749	4955/0002:0092	4955-0002-0092	Kaišiadorių r. sav. Vladikiškių k.	Tikslinamas	-4
750	4955/0002:0094	4955-0002-0094	Kaišiadorių r. sav. Triliškių k.	Tikslinamas	-3
751	4955/0002:0096	4955-0002-0096	Kaišiadorių r. sav. Vladikiškių k.	Tikslinamas	20
752	4955/0002:0098	4400-2841-4664	Kaišiadorių r. sav. Kertauninkų k.	Tikslinamas	5
753	4955/0002:0100	4400-3169-3748	Kaišiadorių r. sav. Kertauninkų k.	Tikslinamas	-13
754	4955/0002:0109	4400-4501-0131	Kaišiadorių r. sav. Vladikiškių k.	Tikslinamas	25
755	4955/0002:0112	4400-4614-9424	Kaišiadorių r. sav. Vladikiškių k.	Netikslinamas	0
756	4955/0002:0120	4955-0002-0120	Kaišiadorių r. sav. Avilių k. Kaišiadorių g. 37	Tikslinamas	4
757	4955/0002:0124	4400-2841-4806	Kaišiadorių r. sav. Kertauninkų k.	Netikslinamas	0
758	4955/0002:0125	4955-0002-0125	Kaišiadorių r. sav. Būdiškių k.	Tikslinamas	1
759	4955/0002:0126	4955-0002-0126	Kaišiadorių r. sav. Avilių k.	Netikslinamas	0
760	4955/0002:0127	4955-0002-0127	Kaišiadorių r. sav. Avilių k.	Netikslinamas	0
761	4955/0002:0128	4955-0002-0128	Kaišiadorių r. sav. Avilių k.	Netikslinamas	0
762	4955/0002:0130	4955-0002-0130	Kaišiadorių r. sav. Avilių k.	Tikslinamas	8
763	4955/0002:0133	4955-0002-0133	Kaišiadorių r. sav. Avilių k.	Netikslinamas	0
764	4955/0002:0135	4955-0002-0135	Kaišiadorių r. sav. Avilių k.	Netikslinamas	0
765	4955/0002:0137	4955-0002-0137	Kaišiadorių r. sav. Avilių k.	Netikslinamas	0
766	4955/0002:0143	4955-0002-0143	Kaišiadorių r. sav. Avilių k.	Netikslinamas	0

Eil. Nr.	Žemės sklypo kadastrinis numeris	Žemės sklypo unikalus numeris	Adresas	Įrašo apie teritoriją statusas	Skirtumas m2
767	4955/0002:0144	4955-0002-0144	Kaišiadorių r. sav. Avilių k.	Netikslinamas	0
768	4955/0002:0150	4400-2841-4964	Kaišiadorių r. sav. Kertauninkų k.	Tikslinamas	-3
769	4955/0002:0152	4955-0002-0152	Kaišiadorių r. sav. Avilių k.	Netikslinamas	0
770	4955/0002:0158	4955-0002-0158	Kaišiadorių r. sav. Vladikiškių k.	Tikslinamas	47
771	4955/0002:0266	4955-0002-0266	Kaišiadorių r. sav. Vladikiškių k.	Netikslinamas	0
772	4955/0002:0286	4955-0002-0286	Kaišiadorių r. sav. Avilių k.	Netikslinamas	0
773	4955/0002:0290	4955-0002-0290	Kaišiadorių r. sav. Vladikiškių k.	Tikslinamas	24
774	4955/0002:0291	4955-0002-0291	Kaišiadorių r. sav. Vladikiškių k.	Tikslinamas	13
775	4955/0002:0297	4400-0161-0662	Kaišiadorių r. sav. Avilių k. Kaišiadorių g. 33	Tikslinamas	71
776	4955/0002:0299	4400-0206-6182	Kaišiadorių r. sav. Kertauninkų k. 13	Tikslinamas	-4
777	4955/0002:0303	4400-0264-8546	Kaišiadorių r. sav. Kertauninkų k. 17	Tikslinamas	-16
778	4955/0002:0304	4400-0264-8646	Kaišiadorių r. sav. Kertauninkų k.	Netikslinamas	0
779	4955/0002:0305	4400-0269-3224	Kaišiadorių r. sav. Triliškių k.	Netikslinamas	0
780	4955/0002:0306	4400-0296-9644	Kaišiadorių r. sav. Būdiškių k.	Tikslinamas	-3
781	4955/0002:0311	4400-0447-3325	Kaišiadorių r. sav. Vladikiškių k.	Tikslinamas	12
782	4955/0002:0312	4400-0447-5414	Kaišiadorių r. sav. Triliškių k.	Netikslinamas	0
783	4955/0002:0313	4400-0447-5452	Kaišiadorių r. sav. Triliškių k.	Tikslinamas	-14
784	4955/0002:0317	4400-0550-2687	Kaišiadorių r. sav. Būdiškių k.	Tikslinamas	-4
785	4955/0002:0322	4400-0688-5252	Kaišiadorių r. sav. Triliškių k.	Tikslinamas	17
786	4955/0002:0323	4400-0706-1158	Kaišiadorių r. sav. Avilių k.	Netikslinamas	0
787	4955/0002:0324	4400-0706-1170	Kaišiadorių r. sav. Avilių k.	Netikslinamas	0
788	4955/0002:0330	4400-0782-5658	Kaišiadorių r. sav. Triliškių k.	Tikslinamas	11
789	4955/0002:0331	4400-0782-9303	Kaišiadorių r. sav. Vladikiškių k.	Netikslinamas	0
790	4955/0002:0336	4400-0851-4930	Kaišiadorių r. sav. Triliškių k.	Tikslinamas	-29
791	4955/0002:0340	4400-0857-4150	Kaišiadorių r. sav. Triliškių k.	Tikslinamas	-1
792	4955/0002:0349	4400-0866-4628	Kaišiadorių r. sav. Avilių k.	Netikslinamas	0
793	4955/0002:0353	4400-0867-1121	Kaišiadorių r. sav. Kertauninkų k.	Tikslinamas	-13
794	4955/0002:0354	4400-0868-1183	Kaišiadorių r. sav. Avilių k.	Netikslinamas	0
795	4955/0002:0355	4400-0868-1250	Kaišiadorių r. sav. Avilių k.	Tikslinamas	1
796	4955/0002:0356	4400-0868-1307	Kaišiadorių r. sav. Avilių k.	Netikslinamas	0
797	4955/0002:0357	4400-0868-1394	Kaišiadorių r. sav. Avilių k.	Netikslinamas	0
798	4955/0002:0358	4400-0868-1438	Kaišiadorių r. sav. Avilių k.	Netikslinamas	0
799	4955/0002:0359	4400-0868-1518	Kaišiadorių r. sav. Avilių k.	Netikslinamas	0
800	4955/0002:0366	4400-0929-4240	Kaišiadorių r. sav. Būdiškių k.	Tikslinamas	-13
801	4955/0002:0368	4400-0929-4438	Kaišiadorių r. sav. Avilių k.	Netikslinamas	0

Eil. Nr.	Žemės sklypo kadastrinis numeris	Žemės sklypo unikalus numeris	Adresas	Įrašo apie teritoriją statusas	Skirtumas m2
802	4955/0002:0372	4400-0990-6925	Kaišiadorių r. sav. Būdiškių k.	Tikslinamas	-3
803	4955/0002:0379	4400-1021-2709	Kaišiadorių r. sav. Avilių k.	Netikslinamas	0
804	4955/0002:0385	4400-1024-6714	Kaišiadorių r. sav. Triliškių k.	Tikslinamas	-12
805	4955/0002:0392	4400-1102-6574	Kaišiadorių r. sav. Avilių k.	Netikslinamas	0
806	4955/0002:0393	4400-1102-6630	Kaišiadorių r. sav. Avilių k.	Netikslinamas	0
807	4955/0002:0396	4400-1112-8786	Kaišiadorių r. sav. Vladikiškių k.	Netikslinamas	0
808	4955/0002:0399	4400-1142-0794	Kaišiadorių r. sav. Avilių k.	Netikslinamas	0
809	4955/0002:0400	4400-1142-0818	Kaišiadorių r. sav. Avilių k.	Netikslinamas	0
810	4955/0002:0410	4400-1283-8512	Kaišiadorių r. sav. Vladikiškių k.	Netikslinamas	0
811	4955/0002:0412	4400-1283-9353	Kaišiadorių r. sav. Būdiškių k.	Tikslinamas	-5
812	4955/0002:0418	4400-1285-0538	Kaišiadorių r. sav. Vladikiškių k.	Netikslinamas	0
813	4955/0002:0419	4400-1285-0616	Kaišiadorių r. sav. Vladikiškių k.	Tikslinamas	11
814	4955/0002:0420	4400-1285-0770	Kaišiadorių r. sav. Avilių k.	Netikslinamas	0
815	4955/0002:0421	4400-1285-0881	Kaišiadorių r. sav. Avilių k.	Netikslinamas	0
816	4955/0002:0430	4400-1474-6740	Kaišiadorių r. sav. Kertauninkų k.	Tikslinamas	-6
817	4955/0002:0444	4400-1559-7292	Kaišiadorių r. sav. Triliškių k. Miško g. 1	Netikslinamas	0
818	4955/0002:0447	4400-1681-7755	Kaišiadorių r. sav. Triliškių k.	Netikslinamas	0
819	4955/0002:0449	4400-1728-2498	Kaišiadorių r. sav. Triliškių k.	Netikslinamas	0
820	4955/0002:0487	4400-2178-7555	Kaišiadorių r. sav. Vladikiškių k.	Netikslinamas	0
821	4955/0002:0489	4400-2178-7788	Kaišiadorių r. sav. Vladikiškių k. Triliškių g. 11	Netikslinamas	0
822	4955/0002:0490	4400-2178-7922	Kaišiadorių r. sav. Vladikiškių k.	Tikslinamas	7
823	4955/0002:0491	4400-2178-8085	Kaišiadorių r. sav. Vladikiškių k.	Tikslinamas	8
824	4955/0002:0492	4400-2178-8296	Kaišiadorių r. sav. Vladikiškių k.	Tikslinamas	5
825	4955/0002:0493	4400-2178-8614	Kaišiadorių r. sav. Vladikiškių k.	Tikslinamas	-1
826	4955/0002:0498	4400-2239-9780	Kaišiadorių r. sav. Triliškių k. Miško g. 3	Tikslinamas	4
827	4955/0002:0501	4400-2254-5679	Kaišiadorių r. sav. Triliškių k.	Netikslinamas	0
828	4955/0002:0509	4400-2388-1112	Kaišiadorių r. sav. Avilių k.	Tikslinamas	3
829	4955/0002:0510	4400-2388-1845	Kaišiadorių r. sav. Avilių k.	Netikslinamas	0
830	4955/0002:0517	4400-5984-7002	Kaišiadorių r. sav. Kertauninkų k. 19	Tikslinamas	1
831	4955/0002:0518	4400-5984-7013	Kaišiadorių r. sav. Kertauninkų k.	Netikslinamas	0
832	4955/0002:0519	4400-6446-6491	Kaišiadorių r. sav. Avilių k.	Netikslinamas	0
833	4955/0008:0020	4955-0008-0020	Kaišiadorių r. sav. Pažardžio k.	Tikslinamas	3
834	4955/0008:0051	4955-0008-0051	Kaišiadorių r. sav. Pažardžio k.	Tikslinamas	-23
835	4955/0008:0053	4955-0008-0053	Kaišiadorių r. sav. Pažardžio k.	Tikslinamas	2
836	4955/0008:0063	4955-0008-0063	Kaišiadorių r. sav. Pažardžio k.	Tikslinamas	33

Eil. Nr.	Žemės sklypo kadastrinis numeris	Žemės sklypo unikalus numeris	Adresas	Įrašo apie teritoriją statusas	Skirtumas m2
837	4955/0008:0064	4955-0008-0064	Kaišiadorių r. sav. Pažardžio k.	Tikslinamas	-2
838	4955/0008:0078	4955-0008-0078	Kaišiadorių r. sav. Pažardžio k.	Tikslinamas	1
839	4955/0008:0083	4955-0008-0083	Kaišiadorių r. sav. Pažardžio k.	Tikslinamas	8
840	4955/0008:0090	4955-0008-0090	Kaišiadorių r. sav. Pažardžio k.	Tikslinamas	9
841	4955/0008:0093	4955-0008-0093	Kaišiadorių r. sav. Pažardžio k.	Netikslinamas	0
842	4955/0008:0122	4955-0008-0122	Kaišiadorių r. sav. Pažardžio k.	Tikslinamas	-1
843	4955/0008:0129	4955-0008-0129	Kaišiadorių r. sav. Pažardžio k.	Tikslinamas	-3
844	4955/0008:0131	4955-0008-0131	Kaišiadorių r. sav. Pažardžio k.	Tikslinamas	-8
845	4955/0008:0148	4955-0008-0148	Kaišiadorių r. sav. Pažardžio k.	Tikslinamas	-24
846	4955/0008:0153	4955-0008-0153	Kaišiadorių r. sav. Pažardžio k.	Tikslinamas	-5
847	4955/0008:0159	4955-0008-0159	Kaišiadorių r. sav. Avilių k.	Tikslinamas	4
848	4955/0008:0168	4400-0302-3656	Kaišiadorių r. sav. Pažardžio k. 8	Tikslinamas	82
849	4955/0008:0169	4400-0302-3756	Kaišiadorių r. sav. Pažardžio k. 7	Tikslinamas	1
850	4955/0008:0197	4400-1683-2629	Kaišiadorių r. sav. Pažardžio k.	Tikslinamas	6
851	4955/0008:0199	4400-2066-9734	Kaišiadorių r. sav. Pažardžio k.	Netikslinamas	0
852	4955/0008:0200	4400-2077-1404	Kaišiadorių r. sav. Kertauninkų k.	Netikslinamas	0
853	4955/0008:0202	4400-2103-1523	Kaišiadorių r. sav. Pažardžio k.	Tikslinamas	55
854	4955/0008:0208	4400-2103-6320	Kaišiadorių r. sav. Pažardžio k.	Tikslinamas	3
855	4955/0008:0209	4400-3169-3828	Kaišiadorių r. sav. Kertauninkų k.	Netikslinamas	0
856	4955/0008:0216	4400-6535-9718	Kaišiadorių r. sav. Pažardžio k.	Tikslinamas	-8
857	4955/7001:0007	4400-2342-8433	Kaišiadorių r. sav. teritorija	Tikslinamas	2
858	4958/0001:0005	4958-0001-0005	Kaišiadorių r. sav. Triliškių k. Triliškių g. 23	Tikslinamas	-34
859	4958/0001:0006	4958-0001-0006	Kaišiadorių r. sav. Triliškių k.	Netikslinamas	0
860	4958/0001:0010	4958-0001-0010	Kaišiadorių r. sav. Triliškių k. Triliškių g. 19	Tikslinamas	36
861	4958/0001:0011	4958-0001-0011	Kaišiadorių r. sav. Triliškių k.	Netikslinamas	0
862	4958/0001:0012	4958-0001-0012	Kaišiadorių r. sav. Triliškių k.	Tikslinamas	3
863	4958/0001:0027	4958-0001-0027	Kaišiadorių r. sav. Triliškių k.	Netikslinamas	0
864	4958/0001:0029	4958-0001-0029	Kaišiadorių r. sav. Triliškių k.	Tikslinamas	3
865	4958/0001:0030	4958-0001-0030	Kaišiadorių r. sav. Triliškių k.	Tikslinamas	-41
866	4958/0001:0037	4958-0001-0037	Kaišiadorių r. sav. Triliškių k.	Tikslinamas	3
867	4958/0001:0038	4958-0001-0038	Kaišiadorių r. sav. Triliškių k.	Tikslinamas	-1
868	4958/0001:0041	4958-0001-0041	Kaišiadorių r. sav. Triliškių k.	Tikslinamas	2
869	4958/0001:0054	4958-0001-0054	Kaišiadorių r. sav. Triliškių k.	Netikslinamas	0
870	4958/0001:0062	4958-0001-0062	Kaišiadorių r. sav. Triliškių k.	Tikslinamas	1
871	4958/0001:0063	4958-0001-0063	Kaišiadorių r. sav. Triliškių k.	Tikslinamas	13

Eil. Nr.	Žemės sklypo kadastrinis numeris	Žemės sklypo unikalus numeris	Adresas	Įrašo apie teritoriją statusas	Skirtumas m2
872	4958/0001:0066	4958-0001-0066	Kaišiadorių r. sav. Triliškių k.	Tikslinamas	-13
873	4958/0001:0067	4958-0001-0067	Kaišiadorių r. sav. Triliškių k.	Tikslinamas	19
874	4958/0001:0072	4958-0001-0072	Kaišiadorių r. sav. Triliškių k.	Tikslinamas	-11
875	4958/0001:0074	4958-0001-0074	Kaišiadorių r. sav. Triliškių k.	Tikslinamas	1
876	4958/0001:0076	4958-0001-0076	Kaišiadorių r. sav. Triliškių k.	Tikslinamas	-2
877	4958/0001:0077	4958-0001-0077	Kaišiadorių r. sav. Triliškių k.	Tikslinamas	3
878	4958/0001:0078	4958-0001-0078	Kaišiadorių r. sav. Triliškių k.	Tikslinamas	-17
879	4958/0001:0080	4958-0001-0080	Kaišiadorių r. sav. Triliškių k.	Tikslinamas	4
880	4958/0001:0081	4958-0001-0081	Kaišiadorių r. sav. Triliškių k.	Netikslinamas	0
881	4958/0001:0082	4958-0001-0082	Kaišiadorių r. sav. Triliškių k.	Netikslinamas	0
882	4958/0001:0085	4958-0001-0085	Kaišiadorių r. sav. Triliškių k.	Tikslinamas	39
883	4958/0001:0089	4958-0001-0089	Kaišiadorių r. sav. Triliškių k.	Tikslinamas	-3
884	4958/0001:0091	4958-0001-0091	Kaišiadorių r. sav. Triliškių k.	Tikslinamas	-3
885	4958/0001:0092	4958-0001-0092	Kaišiadorių r. sav. Triliškių k.	Tikslinamas	2
886	4958/0001:0093	4958-0001-0093	Kaišiadorių r. sav. Triliškių k.	Tikslinamas	-3
887	4958/0001:0094	4958-0001-0094	Kaišiadorių r. sav. Triliškių k.	Netikslinamas	0
888	4958/0001:0095	4958-0001-0095	Kaišiadorių r. sav. Triliškių k.	Tikslinamas	-8
889	4958/0001:0096	4958-0001-0096	Kaišiadorių r. sav. Triliškių k.	Tikslinamas	-6
890	4958/0001:0097	4958-0001-0097	Kaišiadorių r. sav. Triliškių k.	Tikslinamas	-10
891	4958/0001:0099	4400-0075-6687	Kaišiadorių r. sav. Triliškių k.	Tikslinamas	4
892	4958/0001:0100	4400-0121-8004	Kaišiadorių r. sav. Triliškių k.	Netikslinamas	0
893	4958/0001:0102	4400-0173-1004	Kaišiadorių r. sav. Triliškių k.	Tikslinamas	-2
894	4958/0001:0103	4400-0204-1716	Kaišiadorių r. sav. Triliškių k.	Tikslinamas	46
895	4958/0001:0104	4400-0206-5796	Kaišiadorių r. sav. Triliškių k.	Tikslinamas	24
896	4958/0001:0105	4400-0269-3330	Kaišiadorių r. sav. Triliškių k.	Tikslinamas	18
897	4958/0001:0106	4400-0355-0910	Kaišiadorių r. sav. Triliškių k.	Tikslinamas	-4
898	4958/0001:0112	4400-0831-4364	Kaišiadorių r. sav. Triliškių k.	Tikslinamas	86
899	4958/0001:0117	4400-1109-9084	Kaišiadorių r. sav. Triliškių k.	Tikslinamas	10
900	4958/0001:0124	4400-1478-9238	Kaišiadorių r. sav. teritorija	Tikslinamas	-103
901	4958/0001:0144	4400-3603-8290	Kaišiadorių r. sav. Triliškių k.	Tikslinamas	-4
902	4958/0001:0147	4400-3687-9837	Kaišiadorių r. sav. Triliškių k.	Tikslinamas	4
903	4958/0001:0148	4400-3688-3682	Kaišiadorių r. sav. Triliškių k.	Netikslinamas	0
904	4958/0001:0149	4400-3688-3760	Kaišiadorių r. sav. Triliškių k.	Netikslinamas	0
905	4958/0001:0153	4400-3784-1318	Kaišiadorių r. sav. Triliškių k.	Tikslinamas	7
906	4958/0001:0156	4400-3784-9786	Kaišiadorių r. sav. Triliškių k.	Netikslinamas	0

Eil. Nr.	Žemės sklypo kadastrinis numeris	Žemės sklypo unikalus numeris	Adresas	Įrašo apie teritoriją statusas	Skirtumas m2
907	4958/7001:0001	4400-2124-7216	Kaišiadorių r. sav. teritorija	Tikslinamas	2
908	4901/0002:0402	4400-5785-4261	Kaišiadorių r. sav., Juodiškės, Rumšiškių sen.	Naujai nustatoma	0

KAIŠIADORIŲ RAJONO SAVIVALDYBĖS TERITORIJOJE ESANČIŲ MAGISTRALINIŲ DUJOTIEKIŲ VIETOVĖS KLASIŲ PLANO TERITORIJŲ SĄRAŠAS

Eil. Nr.	Teritorijos unikalus nr.	Įregistravimo pagrindas	Įregistruotos teritorijos pakeitimo pagrindas
1	100406803	Lietuvos Respublikos energetikos ministerija; 2023-07-13 Kaišiadorių rajono savivaldybės teritorijoje esančių magistralinių dujotiekių vietovės klasių teritorijų planas Nr. 1-221	Nekoreguota
2	100406981	Lietuvos Respublikos energetikos ministerija; 2023-07-13 Kaišiadorių rajono savivaldybės teritorijoje esančių magistralinių dujotiekių vietovės klasių teritorijų planas Nr. 1-221	Nekoreguota
3	100406953	Lietuvos Respublikos energetikos ministerija; 2023-07-13 Kaišiadorių rajono savivaldybės teritorijoje esančių magistralinių dujotiekių vietovės klasių teritorijų planas Nr. 1-221	Koreguota
4	100406668	Lietuvos Respublikos energetikos ministerija; 2023-07-13 Kaišiadorių rajono savivaldybės teritorijoje esančių magistralinių dujotiekių vietovės klasių teritorijų planas Nr. 1-221	Nekoreguota
5	100407058	Lietuvos Respublikos energetikos ministerija; 2023-07-13 Kaišiadorių rajono savivaldybės teritorijoje esančių magistralinių dujotiekių vietovės klasių teritorijų planas Nr. 1-221	Nekoreguota
6	100406635	Lietuvos Respublikos energetikos ministerija; 2023-07-13 Kaišiadorių rajono savivaldybės teritorijoje esančių magistralinių dujotiekių vietovės klasių teritorijų planas Nr. 1-221	Nekoreguota
7	100406606	Lietuvos Respublikos energetikos ministerija; 2023-07-13 Kaišiadorių rajono savivaldybės teritorijoje esančių magistralinių dujotiekių vietovės klasių teritorijų planas Nr. 1-221	Nekoreguota
8	100407026	Lietuvos Respublikos energetikos ministerija; 2023-07-13 Kaišiadorių rajono savivaldybės teritorijoje esančių magistralinių dujotiekių vietovės klasių teritorijų planas Nr. 1-221	Nekoreguota
9	100406653	Lietuvos Respublikos energetikos ministerija; 2023-07-13 Kaišiadorių rajono savivaldybės teritorijoje esančių magistralinių dujotiekių vietovės klasių teritorijų planas Nr. 1-221	Nekoreguota
10	100406656	Lietuvos Respublikos energetikos ministerija; 2023-07-13 Kaišiadorių rajono savivaldybės teritorijoje esančių magistralinių dujotiekių vietovės klasių teritorijų planas Nr. 1-221	Nekoreguota
11	100406822	Lietuvos Respublikos energetikos ministerija; 2023-07-13 Kaišiadorių rajono savivaldybės teritorijoje esančių magistralinių dujotiekių vietovės klasių teritorijų planas Nr. 1-221	Nekoreguota

DETALŪS METADUOMENYS

Dokumento sudarytojas (-ai)	Lietuvos Respublikos energetikos ministerija 302308327, Gedimino pr. 38, LT-01104 Vilnius
Dokumento pavadinimas (antraštė)	DĖL ENERGETIKOS MINISTRO 2023 M. LIEPOS 13 D. ĮSAKYMO NR. 1-221 „DĖL KAIŠIADORIŲ RAJONO SAVIVALDYBĖS TERITORIJOJE ESANČIŲ MAGISTRALINIŲ DUJOTIEKIŲ VIETOVĖS KLASIŲ TERITORIJŲ PLANO PATVIRTINIMO“ PAKEITIMO
Dokumento registracijos data ir numeris	2026-01-28 Nr. 1-14
Dokumento gavimo data ir dokumento gavimo registracijos numeris	–
Dokumento specifikacijos identifikavimo žymuo	ADOC-V1.0
Parašo paskirtis	Suderinimas
Parašą sukūrusio asmens vardas, pavardė ir pareigos	Giedrė Šeškevičienė, Patarėjas, Energetinio saugumo grupė
Sertifikatas išduotas	GIEDRĖ ŠEŠKEVIČIENĖ, Lietuvos Respublikos energetikos ministerija LT
Parašo sukūrimo data ir laikas	2026-01-27 16:41:46 (GMT+02:00)
Parašo formatas	XAdES-EPES
Laiko žymoje nurodytas laikas	–
Informacija apie sertifikavimo paslaugų teikėją	ADIC CA ECC, Asmens dokumentu israsymo centras prie LR VRM LT
Sertifikato galiojimo laikas	2024-06-26 08:01:46 – 2028-06-25 08:01:46
Parašo paskirtis	Suderinimas
Parašą sukūrusio asmens vardas, pavardė ir pareigos	Dainius Bražiūnas, Grupės vadovas, Energetinio saugumo grupė
Sertifikatas išduotas	DAINIUS BRAŽIŪNAS LT
Parašo sukūrimo data ir laikas	2026-01-27 17:00:06 (GMT+02:00)
Parašo formatas	XAdES-EPES
Laiko žymoje nurodytas laikas	–
Informacija apie sertifikavimo paslaugų teikėją	EID-SK 2016, AS Sertifitseerimiskeskus EE
Sertifikato galiojimo laikas	2022-08-10 13:08:16 – 2027-08-09 23:59:59
Parašo paskirtis	Suderinimas
Parašą sukūrusio asmens vardas, pavardė ir pareigos	Gintarė Vilūnė, Patarėjas, Teisės ir personalo grupė
Sertifikatas išduotas	Gintarė Vilūnė LT
Parašo sukūrimo data ir laikas	2026-01-28 14:20:24 (GMT+02:00)
Parašo formatas	XAdES-EPES
Laiko žymoje nurodytas laikas	–
Informacija apie sertifikavimo paslaugų teikėją	SK ID Solutions EID-Q 2021E, SK ID Solutions AS EE
Sertifikato galiojimo laikas	2025-01-21 13:33:56 – 2030-01-21 23:59:59
Parašo paskirtis	Suderinimas
Parašą sukūrusio asmens vardas, pavardė ir pareigos	Edita Gudauskienė, pavaduojanti viceministrą Gabriel Gorbačevski
Sertifikatas išduotas	EDITA GUDAUSKIENĖ LT
Parašo sukūrimo data ir laikas	2026-01-28 15:43:07 (GMT+02:00)
Parašo formatas	XAdES-EPES
Laiko žymoje nurodytas laikas	–
Informacija apie sertifikavimo paslaugų teikėją	SK ID Solutions EID-Q 2021E, SK ID Solutions AS EE
Sertifikato galiojimo laikas	2025-01-23 20:18:56 – 2030-01-23 23:59:59
Parašo paskirtis	Pasirašymas
Parašą sukūrusio asmens vardas, pavardė ir pareigos	Žygimantas Vaičiūnas, Energetikos ministras
Sertifikatas išduotas	ŽYGIMANTAS VAIČIŪNAS, Lietuvos Respublikos energetikos ministerija LT
Parašo sukūrimo data ir laikas	2026-01-28 16:51:19 (GMT+02:00)
Parašo formatas	XAdES-X-L

DETALŪS METADUOMENYS

Laiko žymoje nurodytas laikas	2026-01-28 16:51:26 (GMT+02:00)
Informacija apie sertifikavimo paslaugų teikėją	ADIC CA ECC, Asmens dokumentu israsymo centras prie LR VRM LT
Sertifikato galiojimo laikas	2024-12-12 08:32:44 – 2028-12-11 08:32:44
Informacija apie būdus, naudotus metaduomenų vientisumui užtikrinti	"Registravimas" paskirties metaduomenų vientisumas užtikrintas naudojant "RCSC IssuingCA-2, VI Registru Centras - i.k. 124110246 LT" išduotą sertifikatą "DBSIS, Informatikos ir ryšių departamentas prie Lietuvos Respublikos vidaus reikalų ministerijos, į.k.188774822 LT", sertifikatas galioja nuo 2025-05-16 11:31:08 iki 2028-05-15 11:31:08
Pagrindinio dokumento priedų skaičius	2
Pagrindinio dokumento priedamų dokumentų skaičius	–
Priedamo dokumento sudarytojas (-ai)	–
Priedamo dokumento pavadinimas (antraštė)	–
Priedamo dokumento registracijos data ir numeris	–
Programinės įrangos, kuria naudojantis sudarytas elektroninis dokumentas, pavadinimas	DBSIS, versija 3.5.85.4
Informacija apie elektroninio dokumento ir elektroninio (-ių) parašo (-ų) tikrinimą (tikrinimo data)	Atitinka specifikacijos keliamus reikalavimus. Visi dokumente esantys elektroniniai parašai galioja (2026-01-30 14:12:04)
Paieškos nuoroda	–
Papildomi metaduomenys	Nuorašą suformavo 2026-01-30 14:12:08 DBSIS