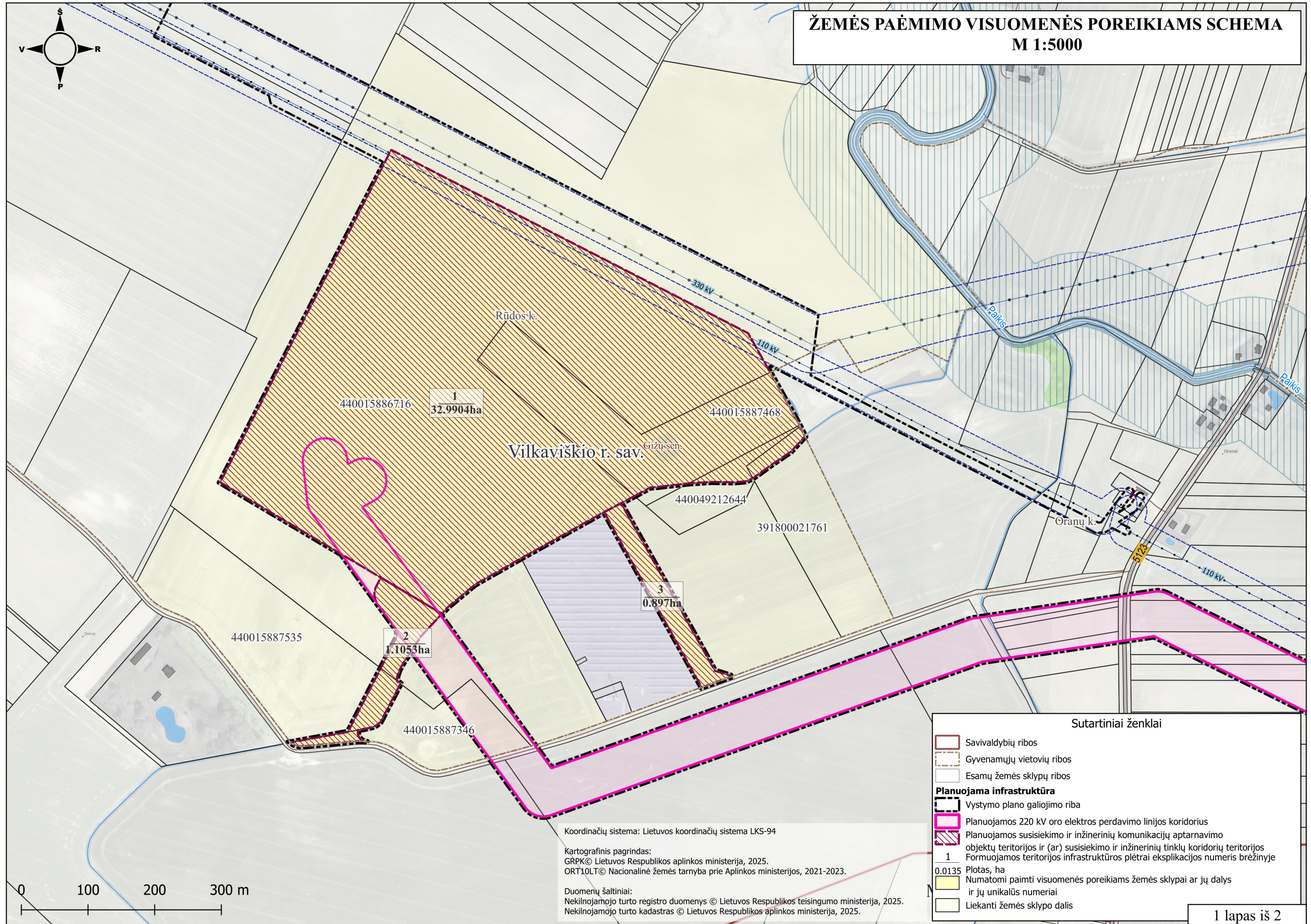
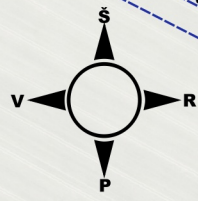
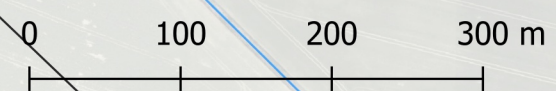


ŽEMĖS PAĖMIMO VISUOMENĖS POREIKIAMS SCHEMA M 1:5000



Koordinatų sistema: Lietuvos koordinatų sistema LKS-94
 Kartografinis pagrindas:
 GRPK© Lietuvos Respublikos aplinkos ministerija, 2025.
 ORT10LT© Nacionalinė žemės tarnyba prie Aplinkos ministerijos, 2021-2023.
 Duomenų šaltiniai:
 Nekilnojamojo turto registro duomenys © Lietuvos Respublikos teisingumo ministerija, 2025.
 Nekilnojamojo turto kadastras © Lietuvos Respublikos aplinkos ministerija, 2025.



Sutartiniai ženklai

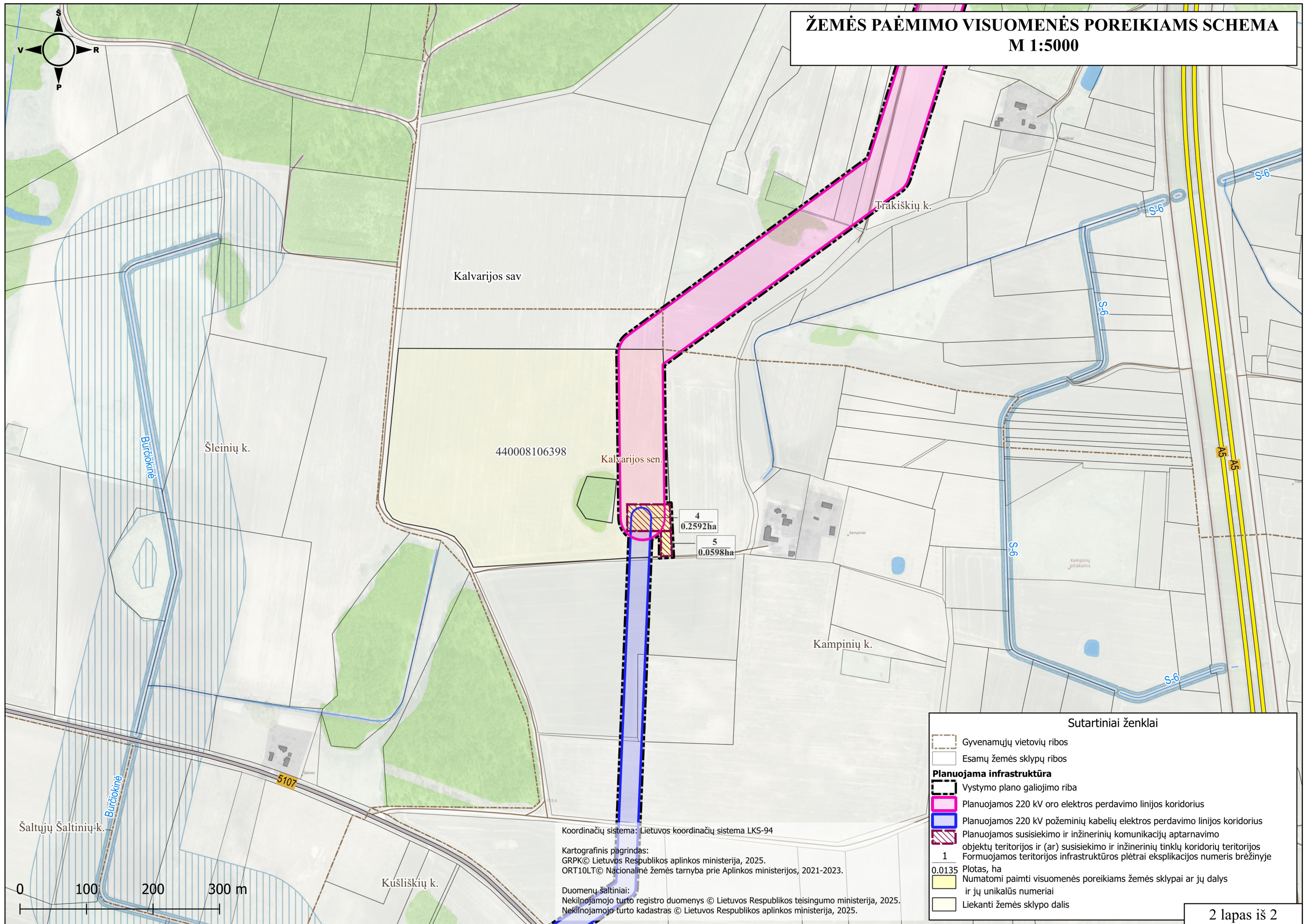
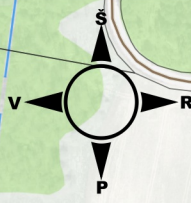
- Savivaldybių ribos
- Gyvenamųjų vietovių ribos
- Esamų žemės sklypų ribos

Planuojama infrastruktūra

- Vystymo plano galiojimo riba
- Planuojamos 220 kV oro elektros perdavimo linijos koridorius
- Planuojamos susisiekimo ir inžinerinių komunikacijų aptarnavimo objektų teritorijos ir (ar) susisiekimo ir inžinerinių tinklų koridorių teritorijos

1
 0.0135 Plotas, ha
 Numatomi paimti visuomenės poreikiams žemės sklypai ar jų dalys ir jų unikalūs numeriai
 Liekanti žemės sklypo dalis

ŽEMĖS PAĖMIMO VISUOMENĖS POREIKIAMS SCHEMA M 1:5000



Sutartiniai ženklai

	Gyvenamųjų vietovių ribos
	Esamų žemės sklypų ribos
Planuojama infrastruktūra	
	Vystymo plano galiojimo riba
	Planuojamas 220 kV oro elektros perdavimo linijos koridorius
	Planuojamas 220 kV požeminių kabelių elektros perdavimo linijos koridorius
	Planuojamas susisiekimo ir inžinerinių komunikacijų aptarnavimo objektų teritorijos ir (ar) susisiekimo ir inžinerinių tinklų koridorių teritorijos
	Formuojamos teritorijos infrastruktūros plėtrai eksplicacijos numeris brėžinyje
	0.0135 Plotas, ha
	Numatomi paimti visuomenės poreikiams žemės sklypai ar jų dalys ir jų unikalūs numeriai
	Liekanti žemės sklypo dalis

Koordinacių sistema: Lietuvos koordinacių sistema LKS-94

Kartografinis pagrindas:
GRPK© Lietuvos Respublikos aplinkos ministerija, 2025.
ORT10LT© Nacionalinė žemės tarnyba prie Aplinkos ministerijos, 2021-2023.

Duomenų šaltiniai:
Nekilnojamojo turto registro duomenys © Lietuvos Respublikos teisingumo ministerija, 2025.
Nekilnojamojo turto kadastras © Lietuvos Respublikos aplinkos ministerija, 2025.

