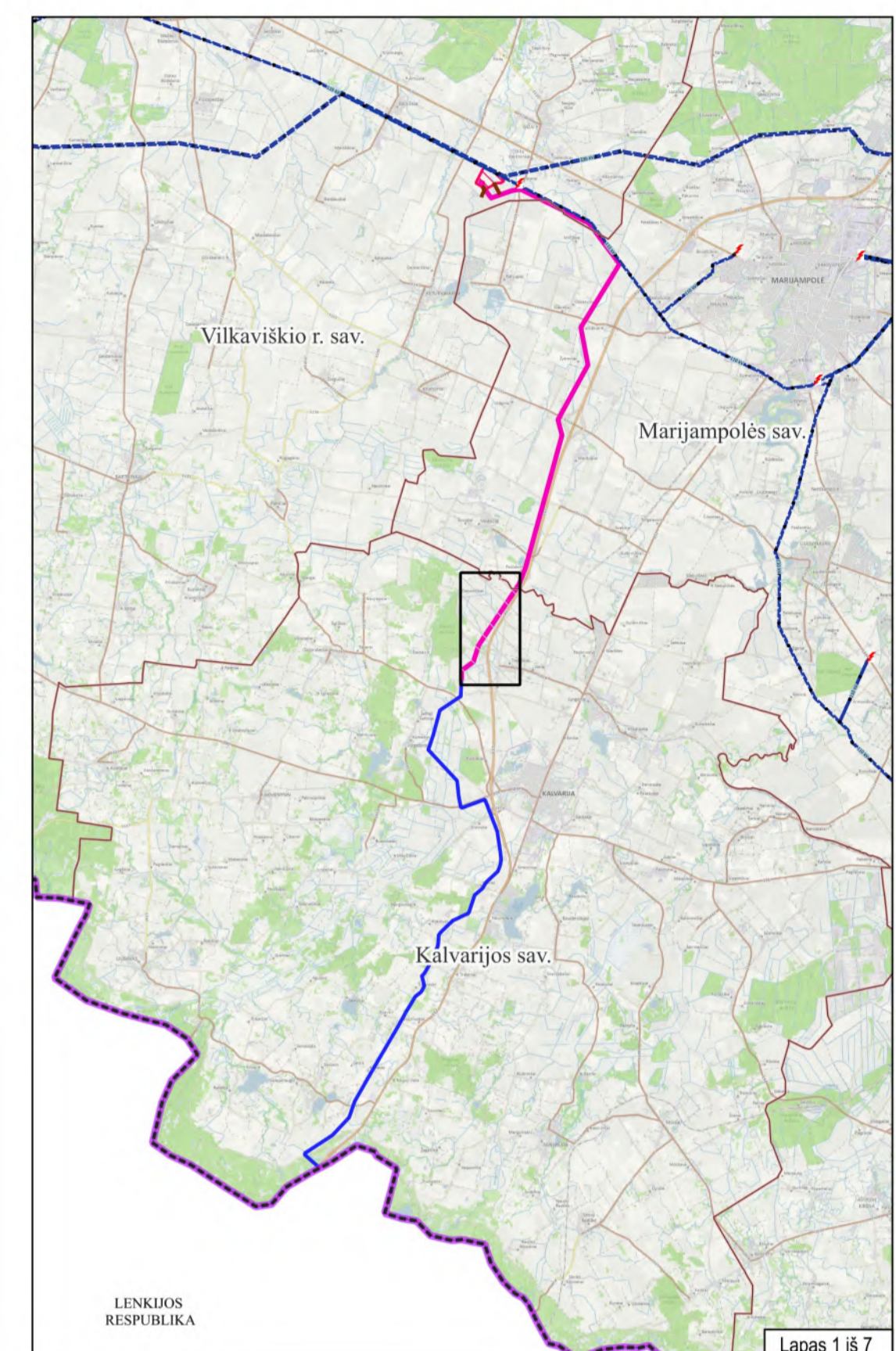




YPATINGOS VALSTYBINĖS SVARBOS ELEKTROS ENERGETIKOS SISTEMOS SINCHRONIZACIJOS PROJEKTO „HARMONY LINK SAUSUMOS JUNGTIS“ INŽINERINĖS INFRASTRUKTŪROS VYSTYMO PLANAS
M1:3000



SUTARTINIAI ŽYMĖJIMAI

- Ribos, zonos**
- Savivaldybių ribos
 - Seniūnijų ribos
 - Gyvenamųjų vietovių ribos
- Vystymo plano sprendiniai**
- Vystymo plano galiojimo riba
 - Planuojamas 220 kV oro elektros perdavimo linijos koridorius
 - Planuojamos 220 kV požeminė kabelių elektros perdavimo linijos koridorius
 - Planuojami servituti ir eksploatacijos numeris brėžinyje
 - Valstybinės reikšmės kelio žemės sklypo dalis, kuriai nustatoma apsaugos zona
 - Laisva valstybinė žemė, kurioje nesuformuoti žemės sklypai
 - Planuojama teritorija galinės atramos eksploatavimui (numatoma žemės paėmimas visuomenės poreikiams)
- Inžinerinė infrastruktūra**
- Elektros perdavimo linijos
- 110 kV elektros oro linija
 - 330 kV elektros oro linija
 - Elektros oro linijos apsaugos zona
 - Esamos transformatorių pastotės
- Keliai
- Magistraliniai keliai
 - Krašto keliai
 - Rajoniniai keliai
 - Kiti (vietiniai, lauko, miško) keliai ir gatvės
 - Kelių apsaugos zonos
- Saugomos teritorijos**
- Draustiniai
 - Bauvinių apsaugai svarbios „Natura 2000“ teritorijos (BAST)
 - Paukščių apsaugai svarbios „Natura 2000“ teritorijos (PAST)
 - Bioferos poligonai
 - EB svarbos buveinės
- Kultūros vertybės**
- Kultūros vertybės (taškiniai) ir unikalūs objekto kodas
 - Kultūros vertybės (plotiniai) ir unikalūs objekto kodas
 - Kultūros vertybių apsaugos zonos
- Paviršiniai ir požeminiai vandens telkiniai**
- Upės, kanalai ir grioviai
 - Ekerai, tvenkiniai ir kūdros
 - Vandens telkinių apsaugos juostos
 - Vandens telkinių apsaugos zonos
- Vandens telkinių apsaugos zonų juostos
- 1 juosta
 - 2 juosta
 - 3B juosta
- Miškai**
- Valstybinės reikšmės miškai
 - Miško žemė (pagal Valstybinės miškų tarnybos duomenis)
- Kiti žymėjimai**
- Pastatai
 - Esamų žemės sklypų ribos
 - Kapinės
 - Pelės
 - Užstatytos teritorijos
 - Urbanizuotos teritorijos
- Naujingųjų iškasenų telkiniai pagal išžvalgą
- Detaliai išžvalyti išteklių ir telkinio kodas
 - Parentinai išžvalyti išteklių ir telkinio kodas
 - Prognoziniai išteklių ir telkinio kodas

- PASTABOS:**
- Vadovaujantis Lietuvos Respublikos elektros energetikos įstatymo 75 straipsnio 3 d.: Elektros energetikos objektų ir įrenginių, esančių elektros energetikos objektus ir įrenginius valdančiai elektros energetikos įmonei nuosavybės teise ar kitais teisetais pagrindais nepriklausančioje žemėje ar kitose neklijuojamose daktuose, eksploatavimui, aptarnavimui, remontui, techninei priežiūrai, rekonstravimui, modernizavimui ir (ar) naujajimui užtikrinti šiuo įstatymu nustatomi žemės ir kitų neklijuojamųjų daktų servituti šių objektų ir įrenginių nustatytą (nustatomą) apsaugos zonų ribose.
 - Igyvendinant planavimo uždavinius Vystymo plane projektuojami žemės servituti, reikalingi inžinerinei infrastruktūrai funkcionuoti (servituto kodas 222 - teise tiekti, aptarnauti, naudoti požemines, antžemines komunikacijas (tarnaujantis daktas)).
 - Servituti – teise naudoti svetimų neklijuojamųjų daktų (žemė) ir tos teisės perdavimą reglamentuoja Lietuvos Respublikos Civilinio kodekso ketvirtos knygos VII skyrius. Pagal CK 4.1.24 straipsnio 1 dalį, servituti gali nustatyti įstatymais, sandoriai ir teismo sprendimas, o įstatymu numatytais atvejais – administracinis aktas. Vadovaujantis CK 4.1.24 straipsnio 3 dalimi, nustatant servitutus, visais atvejais turi būti ir dėl servituti nustatymo viešpatuojančiųjų tarpinčių daktų savininko valia, išskyrus atvejus, kai servituti nustato įstatymai ar teismo sprendimas. Iš servituti skyriaus teisės ir pareigos subjekto atsakoma tik registravus servituti, išskyrus atvejus, kai servituti nustato įstatymai (CK 4.1.24 straipsnio 2 dalis).
 - Sinchronizacijos įstatymo 10 straipsnio 2 dalyje numatyta, kad servituti, reikalingi elektros energetikos sistemos sinchronizacijos projektui įgyvendinti, kurių dydis ir vieta suprojektuoti elektros energetikos sistemos sinchronizacijos projekto inžinerinės infrastruktūros vystymo plane, nustatomi administraciniu aktu Lietuvos Respublikos žemės įstatymu nustatyta tvarka. Šiuo diktume teise Lietuvos Respublikos neklijuojamo turto registre registruoja perdavimo sistemos operatorius.
 - Elektros tinklų apsaugos zonos ir jų dydis nustatytas Lietuvos Respublikos Specialiųjų žemės naudojimo sąlygų įstatymo 23 ir 24 straipsniuose. Elektros tinklų apsaugos zonos taikomos specialiosios žemės naudojimo sąlygoms nustatytas Lietuvos Respublikos Specialiųjų sąlygų įstatymo 25 straipsnyje.

Koordinacių sistema: Lietuvos koordinacių sistema LKS-94

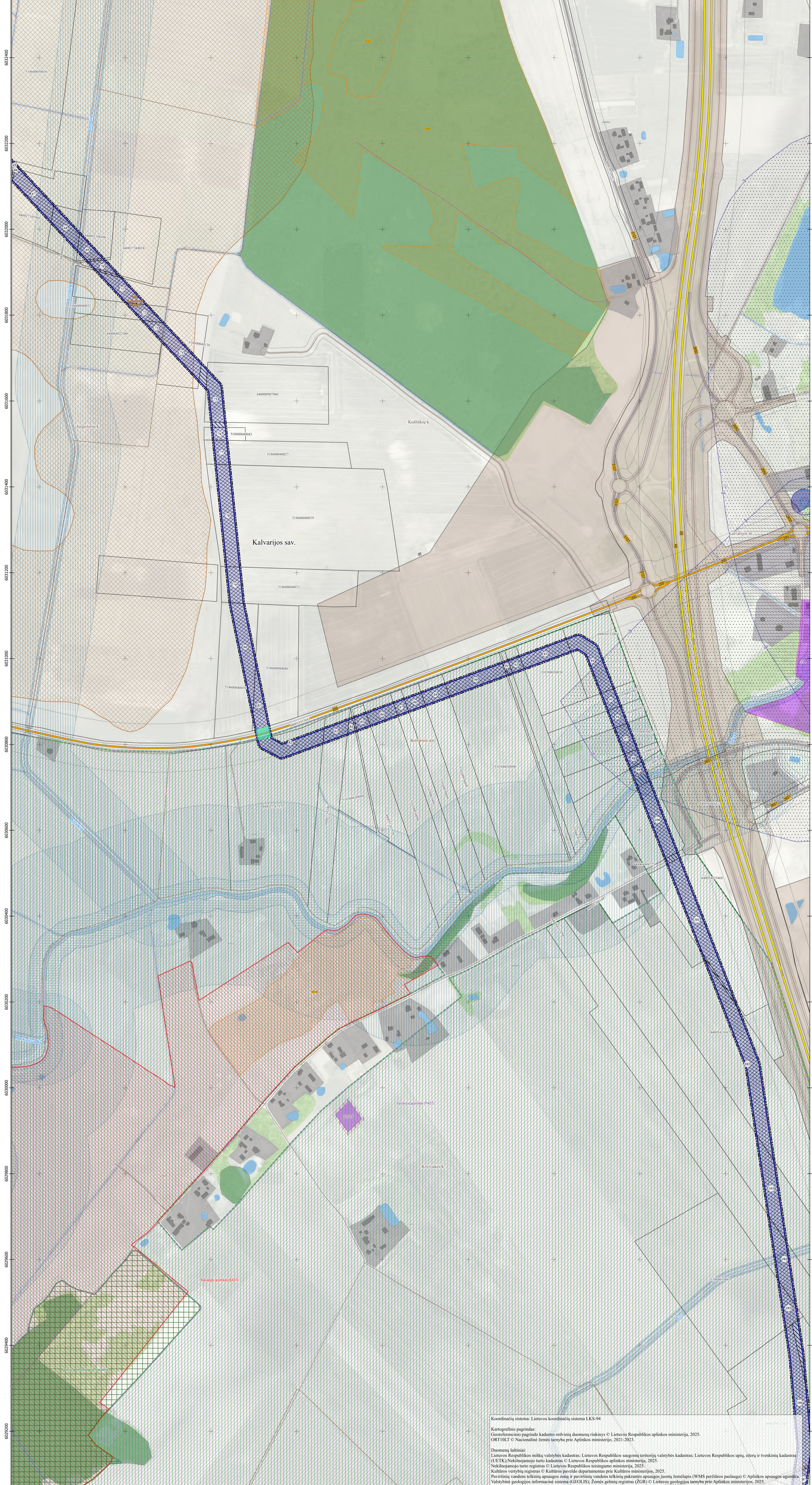
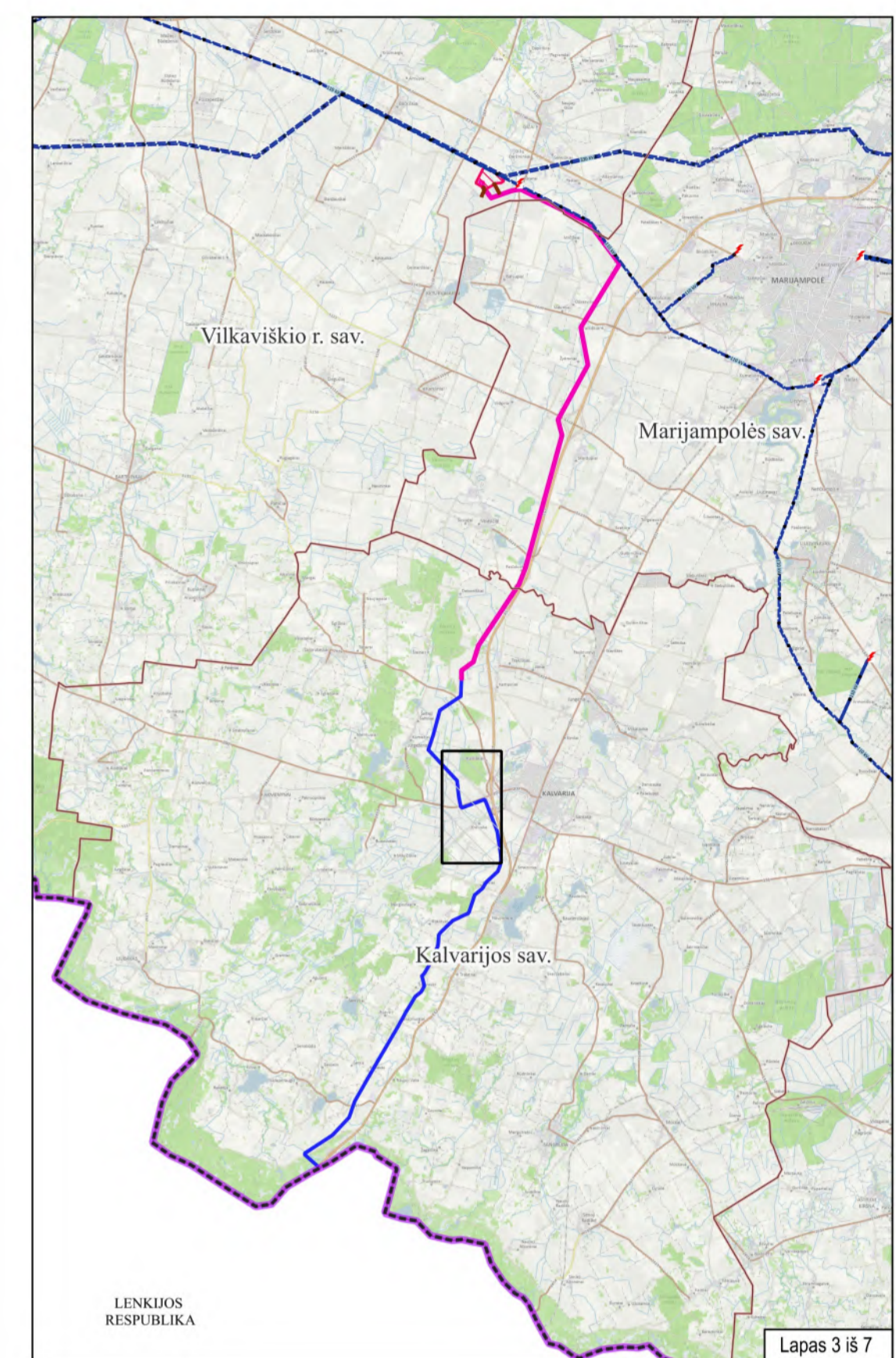
Kartografinis pagrindas:
Geoinformacinio pagrindo kadastrinio duomenų rinkinys © Lietuvos Respublikos aplinkos ministerija, 2025.
ORTOLIT © Nacionalinė žemės tarnyba prie Aplinkos ministerijos, 2021-2023.

Duomenų šaltiniai:
Lietuvos Respublikos miškų valdybės kadastras; Lietuvos Respublikos saugomų teritorijų valdybės kadastras; Lietuvos Respublikos upių, ežerų ir tvenkinių kadastras (UETK); Neklijuojamo turto kadastras © Lietuvos Respublikos aplinkos ministerija, 2025.
Neklijuojamo turto registras © Lietuvos Respublikos teisingumo ministerija, 2025.
Kultūros vertybių registras © Kultūros paveldo departamentas prie Kultūros ministerijos, 2025.
Paviršinių vandens telkinių apsaugos zonų ir paviršinių vandens telkinių pakranto apsaugos juostų žemėlapis (WMS peržiūros paslauga) © Aplinkos apsaugos agentūra.
Valstybinė geologijos informacinė sistema (GEOILS); Žemės gilumų registras (ZGR) © Lietuvos geologijos tarnyba prie Aplinkos ministerijos, 2025.
© Marijampolės savivaldybės teritorijos bendrasis planas, 2017.

Atstato Nr.	ARDYNAS	Teritorijos planavimo dokumento pavadinimas	„Ypatingos valstybinės svarbos elektros energetikos sistemos sinchronizacijos projekto „Harmony link sausumos jungtis“ inžinerinės infrastruktūros vystymo planas“
TPV 0005	TPV	Olga Valčiūnė	Planuojama teritorija
TPV 0006	TPS	Zita Labanaušienė	Vilkaviškio rajono savivaldybė, Kalvarijos savivaldybė
TPV 0008	TPS	Jolanta Pajauskienė	Marijampolės savivaldybė
GIS spec.	Kristina Valčiūnė	Dokumento pavadinimas	PLANUOJAMI SERVIDITUTAI IR APSAUGOS ZONOS
GIS spec.	Darius Salinas	PLANUOJAMI SERVIDITUTAI IR APSAUGOS ZONOS	KALVARIJOS SAVIVALDYBĖ
		Planavimo organizatorius	M 1:3000
LT	LITGRID AB	Planavimo institucijos	2024-47-VP-SK-02
		Dokumento žymuo	LAPAS LAPŲ
			1 7



YPATINGOS VALSTYBINĖS SVARBOS ELEKTROS ENERGETIKOS SISTEMOS SINCHRONIZACIJOS PROJEKTO „HARMONY LINK SAUSUMOS JUNGTIS“ INŽINERINĖS INFRASTRUKTŪROS VYSTYMO PLANAS
M1:3000



SUTARTINIAI ŽYMĖJIMAI

- Ribos, zonos**
- Savivaldybių ribos
 - Seniūnijų ribos
 - Gyvenamųjų vietovių ribos
- Vystymo plano sprendiniai**
- Vystymo plano galiojimo riba
 - Planuojamos 220 kV oro elektros perdavimo linijos koridorius
 - Planuojamos 220 kV požeminių kabelių elektros perdavimo linijos koridorius
 - Planuojami servituti ir eksploatacijos numeris brėžinyje
 - Valstybinės reikšmės kelio žemės sklypo dalis, kuriai nustatoma apsaugos zona
 - Laisva valstybinė žemė, kurioje nesuformuoti žemės sklypai
 - Planuojama teritorija galintis atramos eksploatavimui (numatomas žemės paėmimas visuomenės poreikiams)
- Inžinerinė infrastruktūra**
- Elektros perdavimo linijos
- 110 kV elektros oro linija
 - 330 kV elektros oro linija
 - Elektros oro linijos apsaugos zona
 - Esamos transformatorių pastotės
- Keliai
- Magistraliniai keliai
 - Krašto keliai
 - Rajoniniai keliai
 - Kiti (vietiniai, lauko, miško) keliai ir gatvės
 - Kelių apsaugos zonos
- Saugomos teritorijos**
- Draustiniai
 - Buvenčių apsaugai svarbios „Natura 2000“ teritorijos (BAST)
 - Paukščių apsaugai svarbios „Natura 2000“ teritorijos (PAST)
 - Biofosforų poligonalai
 - EB svarbos buveinės
- Kultūros vertybės**
- Kultūros vertybės (taikiniai) ir unikalūs objekto kodas
 - Kultūros vertybės (plotiniai) ir unikalūs objekto kodas
 - Kultūros vertybių apsaugos zonos
- Paviršiniai ir požeminiai vandens telkiniai**
- Upės, kanalai ir grioviai
 - Ežerai, tvenkiniai ir kūdros
 - Vandens telkinių apsaugos juostos
 - Vandens telkinių apsaugos zonos
- Vandenviečių apsaugos zonų juostos
- 1 juosta
 - 2 juosta
 - 3B juosta
- Miškai**
- Valstybinės reikšmės miškai
 - Miško žemė (pagal Valstybinės miškų tarnybos duomenis)
- Kiti žymėjimai**
- Pastatai
 - Esamų žemės sklypų ribos
 - Kapinės
 - Pelės
 - Užstatytos teritorijos
 - Urbanizuotos teritorijos
- Naudingųjų iškasenų telkiniai pagal iširtumą
- Detaliai išvalyti ištekiai ir telkinio kodas
 - Parengtinai išvalyti ištekiai ir telkinio kodas
 - Prognoziniai ištekiai ir telkinio kodas

- PASTABOS:**
- Vadovaujantis Lietuvos Respublikos elektros energetikos įstatymo 75 straipsnio 3 d.: Elektros energetikos objektų ir įrenginių, esančių elektros energetikos objektus ir įrenginius valdančiai elektros energetikos įmonei nuosavybės teise ar kitais teisėtai pagrindais nepriklausančioje žemėje ar kituose neklijuojamose daktuose, eksploatavimui, aptarnavimui, remontui, techninei priežiūrai, rekonstravimui, modernizavimui ir (ar) naujajimi užtikrinti šiuo įstatymu nustatyti žemės ir kitų neklijojamųjų daiktų servituti šių objektų ir įrenginių nustatytų (nustatomų) apsaugos zonų ribose.
 - Igyvendinant planavimo uždavinius Vystymo plane projektuojami žemės servituti, reikalingi inžinerinei infrastruktūrai funkcionuoti (servituto kodas 222 - teise tiekti, aptarnauti, naudoti požemines, antžemines komunikacijas (tarnaujantis daiktas)).
 - Servituti - teise naudoti svetimu neklijojamųjų daiktų (žemė) ir tos teisės perdavimą reglamentuoja Lietuvos Respublikos Civilinio kodekso ketvirtos knygos VII skyrius. Pagal CK 4.1.24 straipsnio 1 dalį, servituti gali nustatyti statymais, sandoriai ir teismo sprendimas, o statymo numatytais atvejais – administracinis aktas. Vadovaujantis CK 4.1.24 straipsnio 3 dalimi, nustatant servitutus, visais atvejais turi būti ir dėl servituti nustatymo viešpatuojančiųjų tarpininko daktito savininko valia, išskyrus atvejus, kai servituti nustato įstatymai ar teismo sprendimas. Iš servituti kylančios teisės ir pareigos subjektams atsiranda tik įregistruotas servituti, išskyrus atvejus, kai servituti nustato įstatymai (CK 4.1.24 straipsnio 2 dalis).
 - Sinchronizacijos įstatymo 10 straipsnio 2 dalyje numatyta, kad servituti, reikalingi elektros energetikos sistemos sinchronizacijos projektui įgyvendinti, kurių dydis ir vieta suprojektuojami elektros energetikos sistemos sinchronizacijos projekto inžinerinės infrastruktūros vystymo plane, nustatomi administraciniu aktu Lietuvos Respublikos žemės įstatymu nustatyta tvarka. Šiuo daktine teise Lietuvos Respublikos neklijojamojo turto registre įregistruoja perdavimo sistemos operatorius.
 - Elektros tinklų apsaugos zonos ir jų dydis nustatytos Lietuvos Respublikos Specialiųjų žemės naudojimo sąlygų įstatymo 23 ir 24 straipsniuose. Elektros tinklų apsaugos zonos taikomos specialiosios žemės naudojimo sąlygoms nustatytos Lietuvos Respublikos Specialiųjų sąlygų įstatymo 25 straipsnyje.

Koordinacių sistema: Lietuvos koordinacių sistema LKS-94

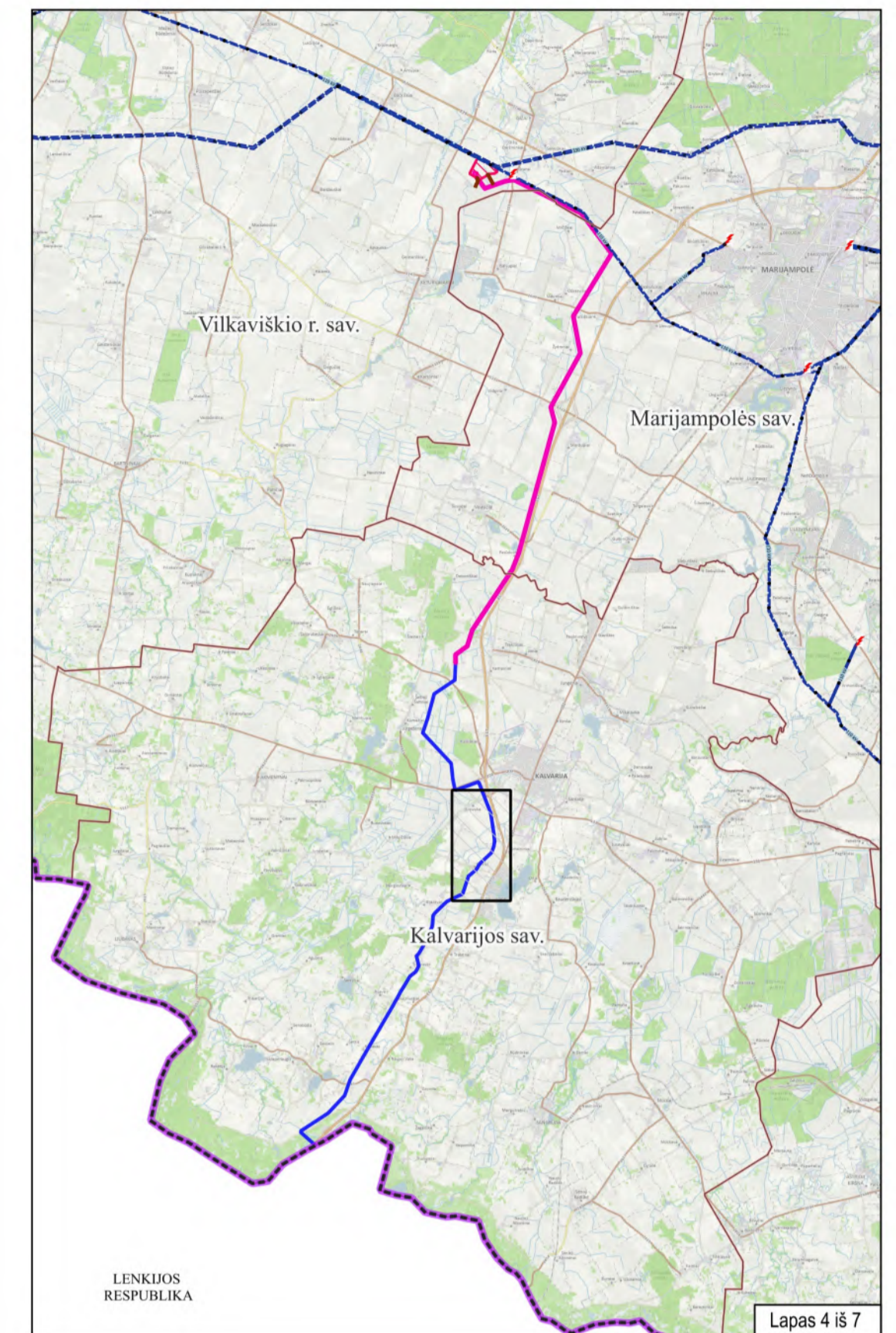
Kartografinis pagrindas: Geoinformacinio pagrindo kadastriniai ortofotiniai duomenų rinkinys © Lietuvos Respublikos aplinkos ministerija, 2025. ORTOILT © Nacionalinė žemės tarnyba prie Aplinkos ministerijos, 2021-2023.

Daumenų šaltiniai: Lietuvos Respublikos miškų valstybės kadastras; Lietuvos Respublikos saugomų teritorijų valstybės kadastras; Lietuvos Respublikos upių, ežerų ir tvenkinių kadastras (UETK); Neklijojamojo turto kadastras © Lietuvos Respublikos aplinkos ministerija, 2025. Neklijojamojo turto registras © Lietuvos Respublikos teisingumo ministerija, 2025. Kultūros vertybių registras © Kultūros paveldo departamentas prie Kultūros ministerijos, 2025. Paviršinių vandens telkinių apsaugos zonų ir paviršinių vandens telkinių pakranto apsaugos juostų žemėlapis (WMS peržiūros paslauga) © Aplinkos apsaugos agentūra. Valstybinė geologijos informacinė sistema (GEOILIS). Žemės gelmių registras (ZGR) © Lietuvos geologijos tarnyba prie Aplinkos ministerijos, 2025. © Marijampolės savivaldybės teritorijos bendrasis planas, 2017.

Atstato Nr.	ARDYNAS	Teritorijos planavimo dokumento savininkas	„Ypatingos valstybinės svarbos elektros energetikos sistemos sinchronizacijos projekto „Harmony link sausumos jungtis“ inžinerinės infrastruktūros vystymo planas“
TPV 0056	TPV	Olga Valčiūnė	Planuojama teritorija
TPV 0056	TPS	Zita Labanauskienė	Vilkaviškio rajono savivaldybė, Kalvarijos savivaldybė
TPV 0056	TPS	Jolanta Paplauskienė	Marijampolės savivaldybė
GIS spec.	Kristina Valkiūnė	Dokumentu pavadinimas	PLANUOJAMI SERVIDITUTAI IR APSAUGOS ZONOS
GIS spec.	Darius Salinas	PLANUOJAMI SERVIDITUTAI IR APSAUGOS ZONOS	KALVARIJOS SAVIVALDYBĖ
LT	Planavimo organizatorius	Dokumentu žymuo	M 1:3000
LT	Planavimo insituatorius	2024-47-VP-SK-02	LAPAS LAPŲ
	LITGRID AB		3 7



YPATINGOS VALSTYBINĖS SVARBOS ELEKTROS ENERGETIKOS SISTEMOS SINCHRONIZACIJOS PROJEKTO „HARMONY LINK SAUSUMOS JUNGTIS“ INŽINERINĖS INFRASTRUKTŪROS VYSTYMO PLANAS
M1:3000



SUTARTINIAI ŽYMĖJIMAI

- Ribos, zonos**
- Savivaldybių ribos
 - Seniūnijų ribos
 - Gyvenamųjų vietovių ribos
- Vystymo plano sprendiniai**
- Vystymo plano galimoji riba
 - Planuojamos 220 kV oro elektros perdavimo linijos koridorius
 - Planuojamos 220 kV požeminių kabelių elektros perdavimo linijos koridorius
 - Planuojami servitutai ir eksplokacijos numeris brėžinyje
 - Valstybinės reikšmės kelio žemės sklypo dalis, kuriai nustatoma apsaugos zona
 - Laisva valstybinė žemė, kurioje nesuformuoti žemės sklypai
 - Planuojama teritorija galinės atramos eksploatavimui (numatomas žemės pašalinimas visuomenės poreikiams)
- Inžinerinė infrastruktūra**
- Elektros perdavimo linijos
- 110 kV elektros oro linija
 - 330 kV elektros oro linija
 - Elektros oro linijos apsaugos zona
 - Esamos transformatorių pastotės
- Keliai
- Magistraliniai keliai
 - Krašto keliai
 - Rajoniniai keliai
 - Kiti (vietiniai, lauko, miško) keliai ir gatvės
 - Kelių apsaugos zonos
- Saugomos teritorijos**
- Buvusių apsaugai svarbios „Natura 2000“ teritorijos (BAST)
 - Pasieklių apsaugai svarbios „Natura 2000“ teritorijos (PAST)
 - Biofosforų poligonai
 - EB svarbos buveinės
- Kultūros vertybės**
- Kultūros vertybės (taškiniai) ir unikalūs objekto kodas
 - Kultūros vertybės (plotiniai) ir unikalūs objekto kodas
 - Kultūros vertybių apsaugos zonos
- Paviršiniai ir požeminiai vandens telkiniai**
- Upės, kanalai ir grioviai
 - Ežerai, tvenkiniai ir kūdros
 - Vandens telkinių apsaugos juostos
 - Vandens telkinių apsaugos zonos
 - Vandenviečių apsaugos zonų juostos
 - 1 juosta
 - 2 juosta
 - 3B juosta
- Miškai**
- Valstybinės reikšmės miškai
 - Miško žemė (pagal Valstybinės miškų tarnybos duomenis)
- Kiti žymėjimai**
- Pastatai
 - Esamų žemės sklypų ribos
 - Kapinės
 - Pešės
 - Užstatytos teritorijos
 - Urbanizuotos teritorijos
- Naudingųjų iškasenų telkiniai pagal išžvalgą**
- Detaliai išžvalyti išieškiai ir telkinio kodas
 - Parengtinai išžvalyti išieškiai ir telkinio kodas
 - Prognoziniai išieškiai ir telkinio kodas

- PASTABOS:**
- Vadovaujantis Lietuvos Respublikos elektros energetikos įstatymo 75 straipsnio 3 d.: Elektros energetikos objektų ir įrenginių, esančių elektros energetikos objektus ir įrenginius valdančiai elektros energetikos įmonei nuosavybės teise ar kitais teisėtai pagrindais nepriklausančioje žemėje ar kitose nekintančiuose daiktuose, eksploatavimui, aptarnavimui, remontui, techninei priežiūrai, modernizavimui ir (ar) naujajam užkurti šiuo įstatymu nustatomi tvarka ir kiti nekintančiųjų daiktų servitutai šiuo objektų ir įrenginių nustatytą (nustatomą) apsaugos zonų ribose.
 - Igyvendinant planavimo uždavinius Vystymo plane projektuojami žemės servitutai, reikalingi inžinerinei infrastruktūrai funkcionuoti (servituto kodas 222 - teise tiekti, aptarnauti, naudoti požemines, antžemines komunikacijas (tarnaujantis daiktas)).
 - Servitutą - teise naudoti svetimu nekintančiuoju daiktu (žeme) ir tos teisės perdavimo reglamentuoja Lietuvos Respublikos Civilinio kodekso ketvirtos knygos VII skyrius. Pagal CK 4.1.24 straipsnio 1 dalį, servitutą gali nustatyti sutarimu, sandoriai ir teismo sprendimas, o įstatymu numatytais atvejais - administracinis aktas. Vadovaujantis CK 4.1.24 straipsnio 3 dalimi, nustatant servitutus, visais atvejais turi būti ir dėl servitutų nustatymo viešpatuojančiųjų tarpinčio daktito savininko valia, išskyrus atvejus, kai servitutą nustato įstatymai ar teismo sprendimas. Iš servituto skyriaus teisės ir pareigos subjekto atsvara tik įregistruotam servitutui, išskyrus atvejus, kai servitutą nustato įstatymai (CK 4.1.24 straipsnio 2 dalis).
 - Sinchronizacijos įstatymo 10 straipsnio 2 dalyje numatyta, kad servitutai, reikalingi elektros energetikos sistemos sinchronizacijos projektui įgyvendinti, kurių dydis ir vieta suprojektuojami elektros energetikos sistemos sinchronizacijos projekto inžinerinės infrastruktūros vystymo plane, nustatomi administraciniu aktu Lietuvos Respublikos žemės įstatymo nustatyta tvarka. Šių daiktų teise Lietuvos Respublikos nekintančiojo turto registre įregistruoja perdavimo sistemos operatorius.
 - Elektros tinklų apsaugos zonos ir jų dydis nustatytos Lietuvos Respublikos Specialiųjų žemės naudojimo sąlygų įstatymo 23 ir 24 straipsniuose. Elektros tinklų apsaugos zonos taikomos specialiosios žemės naudojimo sąlygos nustatytos Lietuvos Respublikos Specialiųjų sąlygų įstatymo 25 straipsnyje.

Koordinacinė sistema: Lietuvos koordinacinė sistema LKS-94

Kartografinis pagrindas:
Georeferencinio pagrindo kadastro etvinčių duomenų rinkinys © Lietuvos Respublikos aplinkos ministerija, 2025.
ORTIOLT © Nacionalinė žemės tarnyba prie Aplinkos ministerijos, 2021-2023.

Daumenų šaltiniai:
Lietuvos Respublikos miškų valstybės kadastras; Lietuvos Respublikos saugomų teritorijų valstybės kadastras; Lietuvos Respublikos upių, ežerų ir tvenkinių kadastras (UETK); Nekintančiojo turto kadastras © Lietuvos Respublikos aplinkos ministerija, 2025.
Nekintančiojo turto registras © Lietuvos Respublikos teisingumo ministerija, 2025.
Kultūros vertybių registras © Kultūros paveldo departamentas prie Kultūros ministerijos, 2025.
Paviršinių vandens telkinių apsaugos zonų ir paviršinių vandens telkinių pakranto apsaugos juostų žemėlapis (WMS peržiūros paslauga) © Aplinkos apsaugos agentūra.
Valstybinė geologijos informacinė sistema (GEOI.SI); Žemės gelmių registras (ZGR) © Lietuvos geologijos tarnyba prie Aplinkos ministerijos, 2025.
© Marjampolės savivaldybės teritorijos bendrasis planas, 2017.

Atestato Nr.	ARDYNAS	Teritorijos planavimo dokumento savivaldybės patvirtinimo data: 2024-07-10
TPV 0005	TPV	Olga Valčiūnė
TPV 0006	TPS	Zita Labanauskienė
TPV 0007	TPS	Jolanta Paplauskienė
GIS spec.		Kristina Valkevičė
GIS spec.		Darius Salinas

Planavimo organizatorius: Lietuvos Respublikos energetikos ministerija
Planavimo insituorius: LTGRID AB

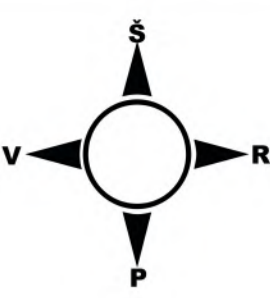
Planuojama teritorija: Vilkaviškio rajono savivaldybė, Kalvarijos savivaldybė

Dokumentas pavadinimas: PLANUJAMI SERVIDUTAI IR APSAUGOS ZONOS KALVARIJOS SAVIVALDYBĖJE

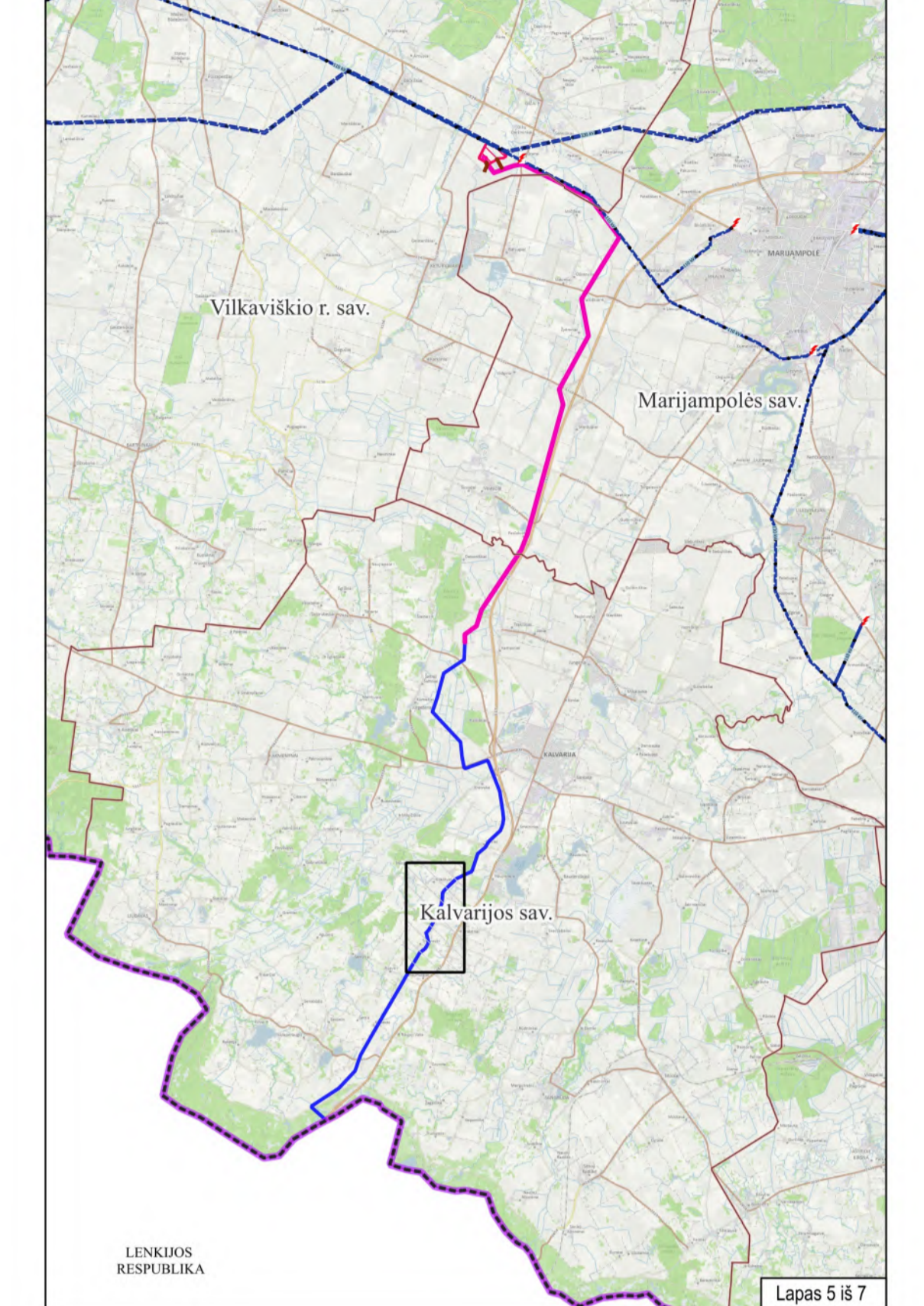
Dokumentas žymuo: 2024-47-VP-SK-02

LAIKAS: 0

LAPAS LAPŲ: 4 7



YPATINGOS VALSTYBINĖS SVARBOS ELEKTROS ENERGETIKOS SISTEMOS SINCHRONIZACIJOS PROJEKTO „HARMONY LINK SAUSUMOS JUNGTIS“ INŽINERINĖS INFRASTRUKTŪROS VYSTYMO PLANAS M1:3000



SUTARTINIAI ŽYMĖJIMAI

- Ribos, zonos**
- Savivaldybių ribos
 - Seniūnijų ribos
 - Gyvenamųjų vietovių ribos
- Vystymo plano sprendiniai**
- Vystymo plano galiojimo riba
 - Planuojamas 220 kV oro elektros perdavimo linijos koridorius
 - Planuojamas 220 kV požeminių kabelių elektros perdavimo linijos koridorius
 - Planuojami servituti ir eksplikacijos numeris brėžinyje
 - Valstybinės reikšmės kelio žemės sklypo dalis, kuriai nustatoma apsaugos zona
 - Laisva valstybinė žemė, kurioje nesuformuoti žemės sklypai
 - Planuojama teritorija galintis atramos eksploatavimui (numatoma žemės pašėlimas visuomenės poreikiams)
- Inžinerinė infrastruktūra**
- 110 kV elektros oro linija
 - 330 kV elektros oro linija
 - Elektros oro linijos apsaugos zona
 - Esamos transformatorių pastotės
- Keliai**
- Magistraliniai keliai
 - Krašto keliai
 - Rajoniniai keliai
 - Kiti (vietiniai, lauko, miško) keliai ir gatvės
 - Kelių apsaugos zonos
- Saugomos teritorijos**
- Draustiniai
 - Buvusių apsaugai svarbios „Natura 2000“ teritorijos (BAST)
 - Pasiekimų apsaugai svarbios „Natura 2000“ teritorijos (PAST)
 - Bioferos poligonai
 - EB svarbos buveinės
- Kultūros vertybės**
- Kultūros vertybės (taikiniai) ir unikalūs objekto kodas
 - Kultūros vertybės (plotiniai) ir unikalūs objekto kodas
 - Kultūros vertybių apsaugos zonos
- Paviršiniai ir požeminiai vandens telkiniai**
- Upės, kanalai ir grioviai
 - Ežerai, tvenkiniai ir kūdros
 - Vandens telkinių apsaugos juostos
 - Vandens telkinių apsaugos zonos
- Vandenviečių apsaugos zonų juostos**
- 1 juosta
 - 2 juosta
 - 3B juosta
- Mišakai**
- Valstybinės reikšmės miškai
 - Miško žemė (pagal Valstybinės miškų tarnybos duomenis)
- Kiti žymėjimai**
- Pastatai
 - Esamų žemės sklypų ribos
 - Kapinės
 - Peikės
 - Užstatytos teritorijos
 - Urbanizuotos teritorijos
- Naudingųjų iškasenų telkiniai pagal ištirtumą**
- Detaliai iššvalyti išieškai ir telkinio kodas
 - Parengtinai iššvalyti išieškai ir telkinio kodas
 - Prognoziniai išieškai ir telkinio kodas

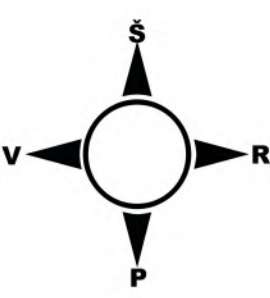
- PASTABOS:**
- Vadovaujantis Lietuvos Respublikos elektros energetikos įstatymo 75 straipsnio 3 d.: Elektros energetikos objektai ir įrenginiai, esančių elektros energetikos objektus ir įrenginius valdančiai elektros energetikos įmonei nuosavybės teise ar kitais teisėtai pagrindais nepriklausančioje žemėje ar kitose nekintančiuose daiktuose, eksploatavimui, aptarnavimui, remontui, techninei priežiūrai, rekonstravimui, modernizavimui ir (ar) naujajimui užtikrinti šiuo įstatymu nustatomi žemės ir kitų nekintančiųjų daiktų servituti šių objektų ir įrenginių nustatytą (nustatomą) apsaugos zonų ribose.
 - Igyvendinant planavimo uždavinius Vystymo plane projektuojami žemės servituti, reikalingi inžinerinei infrastruktūrai funkcionuoti (servituto kodas 222 - teise tiekti, aptarnauti, naudoti požemines, antžemines komunikacijas (tarnaujantis daiktas)).
 - Servituti - teise naudoti svetimu nekintančiuoju daiktu (žeme) ir tos teisės perdavimą reglamentuoja Lietuvos Respublikos Civilinio kodekso ketvirtos knygos VII skyrius. Pagal CK 4.1.24 straipsnio 1 dalį, servitutą gali nustatyti sutarimu, sandoriai ir teismo sprendimas, o įstatymo numatytais atvejais - administracinis aktas. Vadovaujantis CK 4.1.24 straipsnio 3 dalimi, nustatant servitutus, visais atvejais turi būti ir dėl servitutų nustatymo viešpatuojančiųjų tarpininko dalyko savininko valia, išskyrus atvejus, kai servitutą nustato įstatymai ar teismo sprendimas. Iš servituto kylančios teisės ir pareigos subjekto atsvara tik registravus servitutą, išskyrus atvejus, kai servitutą nustato įstatymai (CK 4.1.24 straipsnio 2 dalis).
 - Sinchronizacijos įstatymo 10 straipsnio 2 dalyje numatyta, kad servituti, reikalingi elektros energetikos sistemos sinchronizacijos projektui įgyvendinti, kurių dydis ir vieta suprojektuoti elektros energetikos sistemos sinchronizacijos projekto inžinerinės infrastruktūros vystymo plane, nustatomi administraciniu aktu Lietuvos Respublikos žemės įstatymu nustatyta tvarka. Šių reikalingų servitutų ir apsaugos zonos nekintančiojo turto registre registruoja perdavimo sistemos operatorius.
 - Elektros tinklų apsaugos zonos ir jų dydis nustatytos Lietuvos Respublikos Specialiųjų žemės naudojimo sąlygų įstatymo 23 ir 24 straipsniuose. Elektros tinklų apsaugos zonos taikomos specialiosios žemės naudojimo sąlygos nustatytos Lietuvos Respublikos Specialiųjų sąlygų įstatymo 25 straipsnyje.

Koordinacijų sistema: Lietuvos koordinacijų sistema LKS-94

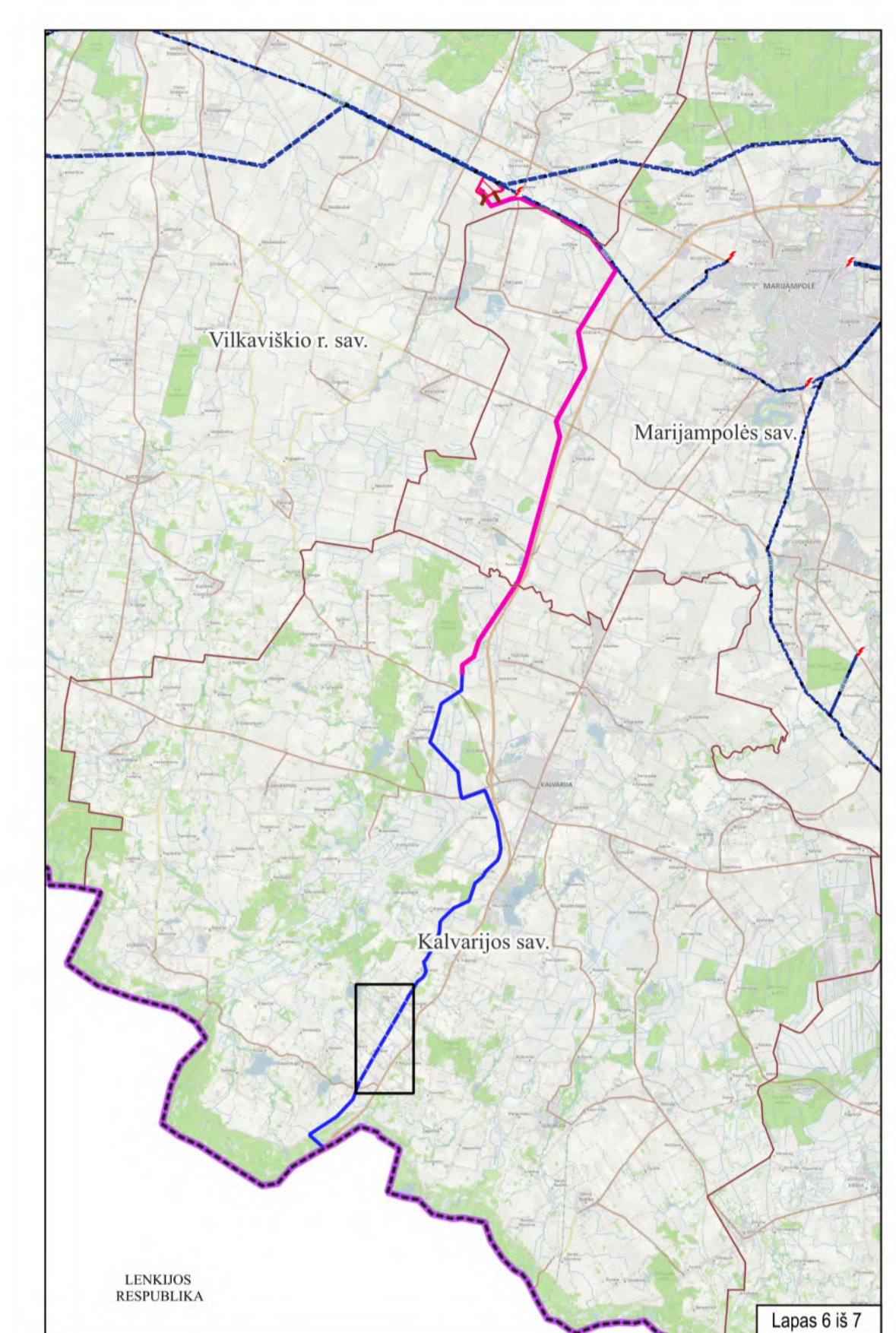
Kartografinis pagrindas: Geoinformacinio pagrindo kadastro orografinis duomenų rinkinys © Lietuvos Respublikos aplinkos ministerija, 2025.
ORTHO LT © Nacionalinė žemės tarnyba prie Aplinkos ministerijos, 2021-2023.

Duomenų šaltiniai:
Lietuvos Respublikos miškų valstybės kadastras; Lietuvos Respublikos saugomų teritorijų valstybės kadastras; Lietuvos Respublikos upių, ežerų ir tvenkinių kadastras (LITK); Nekintančiojo turto kadastras © Lietuvos Respublikos aplinkos ministerija, 2025.
Nekintančiojo turto registras © Lietuvos Respublikos teisingumo ministerija, 2025.
Kultūros vertybių registras © Kultūros paveldo departamentas prie Kultūros ministerijos, 2025.
Paviršinių vandens telkinių apsaugos zonių ir paviršinių vandens telkinių pakrėstų apsaugos juostų žemėlapis (WMS peržiūros paslauga) © Aplinkos apsaugos agentūra.
Valstybinė geologijos informacinė sistema (GEOILIS); Žemės gelmių registras (ZGR) © Lietuvos geologijos tarnyba prie Aplinkos ministerijos, 2025.
© Marjampolės savivaldybės teritorijos bendrasis planas, 2017.

Atstato Nr.	ARDYNAS	Teritorijos planavimo dokumento pavadinimas	„Ypatingos valstybinės svarbos elektros energetikos sistemos sinchronizacijos projekto „Harmony link sausumos jungtis“ inžinerinės infrastruktūros vystymo planas“
TPV 0005	TPV	Olga Valčiūnė	Planuojama teritorija
TPV 0006	TPS	Zita Labanauskienė	Vilkaviškio rajono savivaldybė, Kalvarijos savivaldybė
TPV 0005	TPS	Jolanta Paplauskienė	Marjampolės savivaldybė
GIS spec.	Kristina Valkavičė	Dokumentu pavadinimas	PLANUOJAMI SERVIDITUTAI IR APSAUGOS ZONOS
GIS spec.	Darius Salinas	PLANUOJAMI SERVIDITUTAI IR APSAUGOS ZONOS	KALVARIJOS SAVIVALDYBĖ
LT	Planavimo organizatorius Planavimo insituatorius LITGRID AB	Dokumentu žymuo	2024-47-VP-SK-02
		Planavimo mastas	M 1:3000
		LAPAS LAPŲ	5 7



YPATINGOS VALSTYBINĖS SVARBOS ELEKTROS ENERGETIKOS SISTEMOS SINCHRONIZACIJOS PROJEKTO „HARMONY LINK SAUSUMOS JUNGTIS“ INŽINERINĖS INFRASTRUKTŪROS VYSTYMO PLANAS M1:3000



SUTARTINIAI ŽYMĖJIMAI

- Ribos, zonos**
- Savivaldybių ribos
 - Seniūnijų ribos
 - Gyvenamųjų vietovių ribos
- Vystymo plano sprendiniai**
- Vystymo plano galiojimo riba
 - Planuojamos 220 kV oro elektros perdavimo linijos koridorius
 - Planuojamos 220 kV požeminių kabelių elektros perdavimo linijos koridorius
 - Planuojami servitutai ir eksplokacijos numeris brėžinyje
 - Valstybinės reikšmės kelio žemės sklypo dalis, kuriai nustatoma apsaugos zona
 - Laisva valstybinė žemė, kurioje nesuformuoti žemės sklypai
 - Planuojama teritorija galintis atramos eksploatavimui (numatomas žemės pašėlimas visuomenės poreikiams)
- Inžinerinė infrastruktūra**
- Elektros perdavimo linijos
- 110 kV elektros oro linija
 - 330 kV elektros oro linija
 - Elektros oro linijos apsaugos zona
 - Esamos transformatorių pastotės
- Keliai
- Magistraliniai keliai
 - Krašto keliai
 - Rajoniniai keliai
 - Kiti (vietiniai, lauko, miško) keliai ir gatvės
 - Kelių apsaugos zonos
- Saugomos teritorijos**
- Buvusių apsaugai svarbios „Natura 2000“ teritorijos (BAST)
 - Pasieklių apsaugai svarbios „Natura 2000“ teritorijos (PAST)
 - Biosferos spūdiniai
 - EB svarbos buveinės
- Kultūros vertybės**
- Kultūros vertybės (taškiniai) ir unikalūs objekto kodas
 - Kultūros vertybės (plotiniai) ir unikalūs objekto kodas
 - Kultūros vertybių apsaugos zonos
- Paviršiniai ir požeminiai vandens telkiniai**
- Upės, kanalai ir grioviai
 - Ežerai, tvenkiniai ir kūdros
 - Vandens telkinių apsaugos juostos
 - Vandens telkinių apsaugos zonos
 - Vandenviečių apsaugos zonų juostos
 - 1 juosta
 - 2 juosta
 - 3B juosta
- Miškai**
- Miško žemė (pagal Valstybinės miškų tarnybos duomenis)
 - Valstybinės reikšmės miškai
- Kiti žymėjimai**
- Pastatai
 - Esamų žemės sklypų ribos
 - Kapinės
 - Peikės
 - Užstatytos teritorijos
 - Urbanizuotos teritorijos
- Naudingųjų iškasenų telkiniai pagal ištirtumą**
- Detaliai išvalyti ištekiai ir telkinio kodas
 - Parentiniai išvalyti ištekiai ir telkinio kodas
 - Prognoziniai ištekiai ir telkinio kodas

- PASTABOS:**
- Vadovaujantis Lietuvos Respublikos elektros energetikos įstatymo 75 straipsnio 3 d.: Elektros energetikos objektų ir įrenginių, esančių elektros energetikos objektus ir įrenginius valdančiai elektros energetikos įmonei nuosavybės teise ar kitais teisetais pagrindais nepriklausančioje žemėje ar kituose neklinojamuosiose daiktuose, eksploatavimui, aptarnavimui, remontui, techninei priežiūrai, rekonstravimui, modernizavimui ir (ar) naudojimui užtikrinti šiuo įstatymu nustatomi žemės ir kitų neklinojamųjų daiktų servitutai šių objektų ir įrenginių nustatytų (nustatomų) apsaugos zonų ribose.
 - Įgyvendinant planavimo uždavinius Vystymo plane projektuojami žemės servitutai, reikalingi inžinerinei infrastruktūrai funkcionuoti (servituto kodas 222 - teise taisyti, aptarnauti, naudoti požemines, antžemines komunikacijas (tarnaujantis daiktas)).
 - Servitutą - teise naudotis svetimu neklinojamųjų daiktų (žemės) ir tos teisės perdavimą reglamentuoja Lietuvos Respublikos Civilinio kodekso ketvirtos knygos VII skyrius. Pagal CK 4.1.24 straipsnio 1 dalį, servitutą gali nustatyti statymais, sandoriai ir teismo sprendimas, o statymo numatytas atvejis - administracinis aktas. Vadovaujantis CK 4.1.24 straipsnio 3 dalimi, nustatant servitutus, visais atvejais turi būti ir dėl servitutų nustatymo viešpatuojančiųjų tarpdalinio daktio savininko valia, išskyrus atvejus, kai servitutą nustato įstatymai ar teismo sprendimas. Iš servituto kylančios teisės ir pareigos subjekto atsvara tik įregistruos servitutą, išskyrus atvejus, kai servitutą nustato įstatymai (CK 4.1.24 straipsnio 2 dalis).
 - Sinchronizacijos įstatymo 10 straipsnio 2 dalyje numatyta, kad servitutai, reikalingi elektros energetikos sistemos sinchronizacijos projektui įgyvendinti, kurių dydis ir vieta surejektuojami elektros energetikos sistemos sinchronizacijos projekto inžinerinės infrastruktūros vystymo plane, nustatomi administraciniu aktu Lietuvos Respublikos žemės įstatymo nustatyta tvarka. Šių daiktų teise Lietuvos Respublikos neklinojamojo turto registre įregistruoja perdavimo sistemos operatorius.
 - Elektros tinklų apsaugos zonos ir jų dydis nustatytos Lietuvos Respublikos Specialiųjų žemės naudojimo įstatymo 23 ir 24 straipsniuose. Elektros tinklų apsaugos zonos taikomos specialiosios žemės naudojimo sąlygos nustatytos Lietuvos Respublikos Specialiųjų sąlygų įstatymo 25 straipsnyje.

Koordinacijų sistema: Lietuvos koordinacijų sistema LKS-94

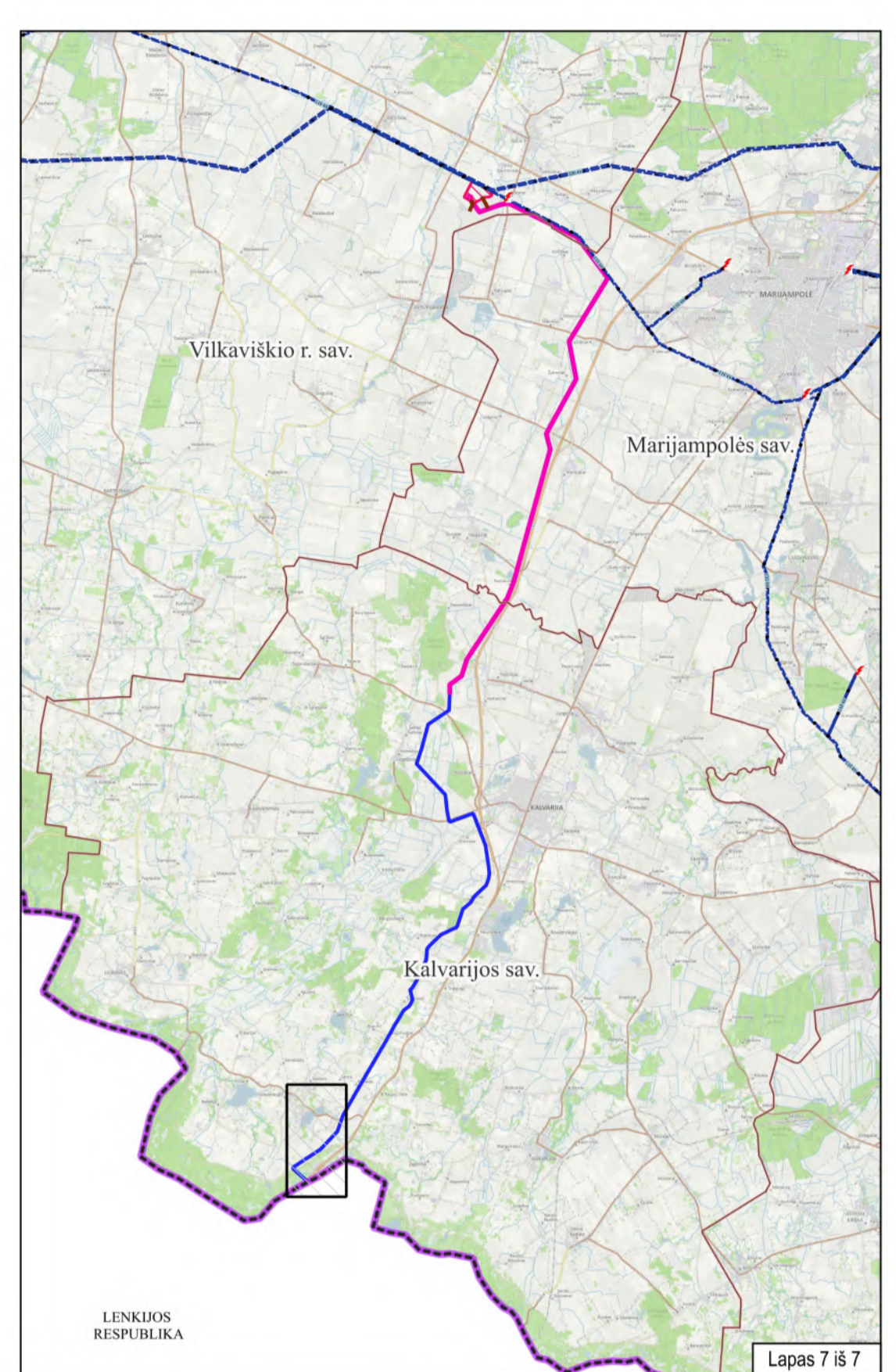
Kartografinis pagrindas: Geoinformacinio pagrindo kadastro duomenų rinkinys © Lietuvos Respublikos aplinkos ministerija, 2025. ORTIL © Nacionalinė žemės tarnyba prie Aplinkos ministerijos, 2021-2023.

Daumenų šaltiniai: Lietuvos Respublikos miškų valstybės kadastras; Lietuvos Respublikos saugomų teritorijų valstybės kadastras; Lietuvos Respublikos upių, ežerų ir tvenkinių kadastras (UETK); Neklinojamojo turto kadastras © Lietuvos Respublikos aplinkos ministerija, 2025. Neklinojamojo turto registras © Lietuvos Respublikos teisingumo ministerija, 2025. Kultūros vertybių registras © Kultūros paveldo departamentas prie Kultūros ministerijos, 2025. Paviršinių vandens telkinių apsaugos zonių ir paviršinių vandens telkinių pakranto apsaugos juostų žemėlapis (WMS peržiūros paslauga) © Aplinkos apsaugos agentūra. Valstybinė geologijos informacinė sistema (GEOI.SI); Žemės gelmių registras (ZGR) © Lietuvos geologijos tarnyba prie Aplinkos ministerijos, 2023. © Marijampolės savivaldybės teritorijos bendrasis planas, 2017.

Atestato Nr.	ARDYNAS	Teritorijų planavimo dokumento pavadinimas	Ypatingos viešpatinės svarbos elektros energetikos sistemos sinchronizacijos projekto „Harmony link sausumos jungtis“ inžinerinės infrastruktūros vystymo planas
TPV 005	TPS	Planuojama teritorija	Vilkauskio rajono savivaldybė, Kalvarijos savivaldybė
TPV 006	TPS	Planuojama teritorija	Vilkauskio rajono savivaldybė, Kalvarijos savivaldybė
TPV 007	TPS	Planuojama teritorija	Vilkauskio rajono savivaldybė, Kalvarijos savivaldybė
GIS spec.	Kristina Valkiuvė	Dokumentu pavadinimas	PLANUOJAMI SERVIDUTAI IR APSAUGOS ZONOS
GIS spec.	Darius Salinas	Dokumentu pavadinimas	KALVARIJOS SAVIVALDYBĖ
LT	Planavimo organizatorius: LTGRD AB	Dokumentu žymuo	M 1:3000
		Dokumentu žymuo	2024-47-VP-SK-02
		LAPAS LAPŲ	6 7



YPATINGOS VALSTYBINĖS SVARBOS ELEKTROS ENERGETIKOS SISTEMOS SINCHRONIZACIJOS PROJEKTO „HARMONY LINK SAUSUMOS JUNGTIS“ INŽINERINĖS INFRASTRUKTŪROS VYSTYMO PLANAS M1:3000



SUTARTINIAI ŽYMĖJIMAI

- Ribos, zonos**
- Savivaldybių ribos
 - Seniūnijų ribos
 - Gyvenamųjų vietovių ribos
- Vystymo plano sprendiniai**
- Vystymo plano galiojimo riba
 - Planuojamos 220 kV oro elektros perdavimo linijos koridorius
 - Planuojamos 220 kV požeminių kabelių elektros perdavimo linijos koridorius
 - Planuojami servituti ir eksploatacijos numeris brėžinyje
 - Valstybinės reikšmės kelio žemės sklypo dalis, kuriai nustatoma apsaugos zona
 - Laisva valstybinė žemė, kurioje nesuformuoti žemės sklypai
 - Planuojama teritorija galinės atramos eksploatavimui (numatoma žemės paėmimas visuomenės poreikiams)
- Inžinerinė infrastruktūra**
- Elektros perdavimo linijos
- 110 kV elektros oro linija
 - 330 kV elektros oro linija
 - Elektros oro linijos apsaugos zona
 - Esamos transformatorių pastotės
- Keliai
- Magistraliniai keliai
 - Krašto keliai
 - Rajoniniai keliai
 - Kiti (vietiniai, lauko, miško) keliai ir gatvės
 - Kelių apsaugos zonos
- Saugomos teritorijos**
- Draustiniai
 - Buvusių apsaugai svarbių „Natura 2000“ teritorijų (BAST)
 - Pasieklių apsaugai svarbių „Natura 2000“ teritorijų (PAST)
 - Biofosforų poligonai
 - EB svarbių buveinės
- Kultūros vertybės**
- Kultūros vertybės (taškiniai) ir unikalūs objekto kodas
 - Kultūros vertybės (plotiniai) ir unikalūs objekto kodas
 - Kultūros vertybių apsaugos zonos
- Paviršiniai ir požeminiai vandens telkiniai**
- Upės, kanalai ir grioviai
 - Ežerai, tvenkiniai ir kūdros
 - Vandens telkinių apsaugos juostos
 - Vandens telkinių apsaugos zonos
 - Vandens telkinių apsaugos zonos juostos
 - 1 juosta
 - 2 juosta
 - 3B juosta
- Miškai**
- Valstybinės reikšmės miškai
 - Miško žemė (pagal Valstybinės miškų tarnybos duomenis)
- Kiti žymėjimai**
- Pastatai
 - Esamų žemės sklypų ribos
 - Kapinės
 - Pešinės
 - Užstatytos teritorijos
 - Urbanizuotos teritorijos
- Naudingųjų iškasenų telkiniai pagal ištirtumą**
- Detaliai išvalyti ištekiai ir telkinio kodas
 - Paragintiniai išvalyti ištekiai ir telkinio kodas
 - Prognoziniai ištekiai ir telkinio kodas

- PASTABOS:**
- Vadovaujantis Lietuvos Respublikos elektros energetikos įstatymo 75 straipsnio 3 d.: Elektros energetikos objektai ir įrenginiai, esančių elektros energetikos objektus ir įrenginius valdantys elektros energetikos įmonės nuosavybės teise ar kitais teisėtai pagrindais nepriklausančioje žemėje ar kituose neklinojamuosiose daiktuose, eksploatavimui, aptarnavimui, remontui, techninei priežiūrai, rekonstravimui, modernizavimui ir (ar) naujajimui užtikrinti šiuo įstatymu nustatyti tvarka. Šių daiktų neklinojamųjų daiktų servituti šių objektų ir įrenginių nustatytą (nustatomą) apsaugos zonų ribose.
 - Igyvendinant planavimo uždavinius Vystymo plane projektuojami žemės servituti, reikalingi inžinerinei infrastruktūrai funkcionuoti (servituto kodas 222 - teise tiekti, aptarnauti, naudoti požemines, antžemines komunikacijas (tarnaujantis daiktas)).
 - Servituti - teise naudoti svetimu neklinojamųjų daiktų (žemės) ir tos teisės perdavimo reglamentuoja Lietuvos Respublikos Civilinio kodekso ketvirtos knygos VII skyrius. Pagal CK 4.1.24 straipsnio 1 dalį, servitutą gali nustatyti statymais, sandoriai ir teismo sprendimas, o statymo numatytas atvejis – administracinis aktas. Vadovaujantis CK 4.1.24 straipsnio 3 dalimi, nustatant servitutus, visais atvejais turi būti ir dėl servitutų nustatymo viešpatuojamųjų tarpinčių daikto savininko valia, išskyrus atvejus, kai servitutą nustato įstatymai ar teismo sprendimas. Iš servituto kylančios teisės ir pareigos subjektais atstovaudami tik registruos servitutus, išskyrus atvejus, kai servitutą nustato įstatymai (CK 4.1.24 straipsnio 2 dalis).
 - Sinchronizacijos įstatymo 10 straipsnio 2 dalyje numatyta, kad servituti, reikalingi elektros energetikos sistemos sinchronizacijos projektui įgyvendinti, kurių dydis ir vieta suprojektuojami elektros energetikos sistemos sinchronizacijos projekto inžinerinės infrastruktūros vystymo plane, nustatomi administraciniu aktu Lietuvos Respublikos žemės įstatymu nustatyta tvarka. Šių daiktų teise Lietuvos Respublikos neklinojamojo turto registre registruoja perdavimo sistemos operatorius.
 - Elektros tinklų apsaugos zonos ir jų dydis nustatytos Lietuvos Respublikos Specialiųjų saugos zonų įstatymo 23 ir 24 straipsniuose. Elektros tinklų apsaugos zonos taikomos specialiosios žemės naudojimo sąlygos nustatytos Lietuvos Respublikos Specialiųjų saugų įstatymo 25 straipsnyje.

Koordinacių sistema: Lietuvos koordinacių sistema LKS-94

Kartografinis pagrindas: Geoinformacinio pagrindo kadastrinis orografinis žemėlapis © Lietuvos Respublikos aplinkos ministerija, 2025. ORT IOLT © Nacionalinė žemės tarnyba prie Aplinkos ministerijos, 2021-2023.

Daumenų šaltiniai: Lietuvos Respublikos miškų valdybės kadastras; Lietuvos Respublikos saugomų teritorijų valdybės kadastras; Lietuvos Respublikos upių, ežerų ir tvenkinių kadastras (UETK); Neklinojamojo turto kadastras © Lietuvos Respublikos aplinkos ministerija, 2025. Neklinojamojo turto registras © Lietuvos Respublikos teisingumo ministerija, 2025. Kultūros vertybių registras © Kultūros paveldo departamentas prie Kultūros ministerijos, 2025. Paviršinių vandens telkinių apsaugos zonų ir paviršinių vandens telkinių pakranto apsaugos juostų žemėlapis (WMS peržiūros paslauga) © Aplinkos apsaugos agentūra. Valstybinė geologijos informacinė sistema (GEOI.SI); Žemės gelmių registras (ZGR) © Lietuvos geologijos tarnyba prie Aplinkos ministerijos, 2025. © Marjampolės savivaldybės teritorijos bendrasis planas, 2017.

Atstato Nr.	ARDYNAS	Teritorijos planavimo dokumento pavadinimas	„Ypatingos valstybinės svarbos elektros energetikos sistemos sinchronizacijos projekto „Harmony link sausumos jungtis“ inžinerinės infrastruktūros vystymo planas“
TPV 0005	TPV	Olga Valčiūnė	Planuojama teritorija
TPV 0006	TPS	Zita Labanaušienė	Vilkaviškio rajono savivaldybė, Kalvarijos savivaldybė
TPV 0008	TPS	Jolanta Paplauskienė	Marjampolės savivaldybė
GIS spec.	Kristina Valkevičė	Dokumentu pavadinimas	PLANUOJAMI SERVIDITAI IR APSAUGOS ZONOS
GIS spec.	Darius Salinas	PLANUOJAMI SERVIDITAI IR APSAUGOS ZONOS	KALVARIJOS SAVIVALDYBĖ
LT	Planavimo organizatorius Lietuvos Respublikos energetikos ministerija Planavimo insituatorius LITGRID AB	Dokumentu žymuo	2024-47-VP-SK-02
		Planavimo mastelis	M 1:3000
		LAPAS LAPŲ	7 7