

YPATINGOS VALSTYBINĖS SVARBOS ELEKTROS ENERGETIKOS SISTEMOS SINCHRONIZACIJOS PROJEKTO „HARMONY LINK SAUSUMOS JUNGTTIS“ INŽINERINIS INFRASTRUKTŪROS VYSTYMO PLANAS M1:5 000

SUTARTINIAI ŽYMĖJIMAI

- Ribos, zonos**
 - Savivaldybių ribos
 - Seniūnijų ribos
 - Gyvenamųjų vietovių ribos
- Vystymo plano sprendiniai**
 - Vystymo plano galiojimo riba
 - Planuojama Gižų transformatorių pastotės ir kitos susijusios infrastruktūros teritorija (numatoma paimti visuomenės poreikiams)
 - Planuojamos 220 kV oro elektros perdavimo linijos koridoriai
 - Planuojamos 220 kV požeminių kabelių elektros perdavimo linijos koridoriai
 - Planuojami esamų 330 kV oro elektros perdavimo linijų užvedimai į planuojamą Gižų transformatorių pastotės teritoriją
 - Planuojami 110 kV požeminių kabelių elektros perdavimo linijų užvedimai į esamą Gižų transformatorių pastotės teritoriją
 - Planuojami servitutai (sutampantys su apsaugos zona) ir eksploikacijos numeris brėžinyje
 - Valstybinės reikšmės kelių žemės sklypo dalis, kuriai nustatoma apsaugos zona
 - Laisva valstybinė žemė, kurioje nesuformuoti žemės sklypai
- Inžinerinė infrastruktūra**
 - Elektros perdavimo linijos
 - 110 kV elektros oro linija
 - 330 kV elektros oro linija
 - Elektros oro linijos apsaugos zona
 - Esamos transformatorių pastotės
- Keliai**
 - Magistraliniai keliai
 - Krašto keliai
 - Rajoniniai keliai
 - Kiti (vietiniai, lauko, miško) keliai ir gatvės
 - Kelių apsaugos zonos
- Saugomos teritorijos**
 - Buveinių apsaugai svarbios „Natura 2000“ teritorijos (BAST)
 - EB svarbos buveinės
- Kultūros vertybės**
 - Kultūros vertybės (taškiniai) ir unikalus objekto kodas
 - Kultūros vertybės (plotiniai) ir unikalus objekto kodas
 - Kultūros vertybių apsaugos zonos
- Paviršiniai ir požeminiai vandens telkiniai**
 - Upės, kanalai ir groviai
 - Ežerai, tvenkiniai ir kūdros
 - Vandens telkinių apsaugos juostos
 - Vandens telkinių apsaugos zonos
- Vandenviečių apsaugos zonų juostos**
 - 1 juosta
 - 2 juosta
 - 3B juosta
- Mišškai**
 - Valstybinės reikšmės miškai
 - Miško žemė (pagal Valstybinės miškų tarnybos duomenis)
- Kiti žymėjimai**
 - Esamų žemės sklypų ribos
 - Pastatai
 - Kapinės
 - Pelkės
 - Užstatytos teritorijos
 - Urbanizuotos teritorijos

PASTABOS:

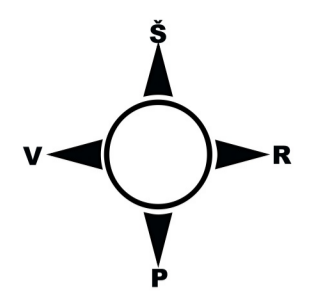
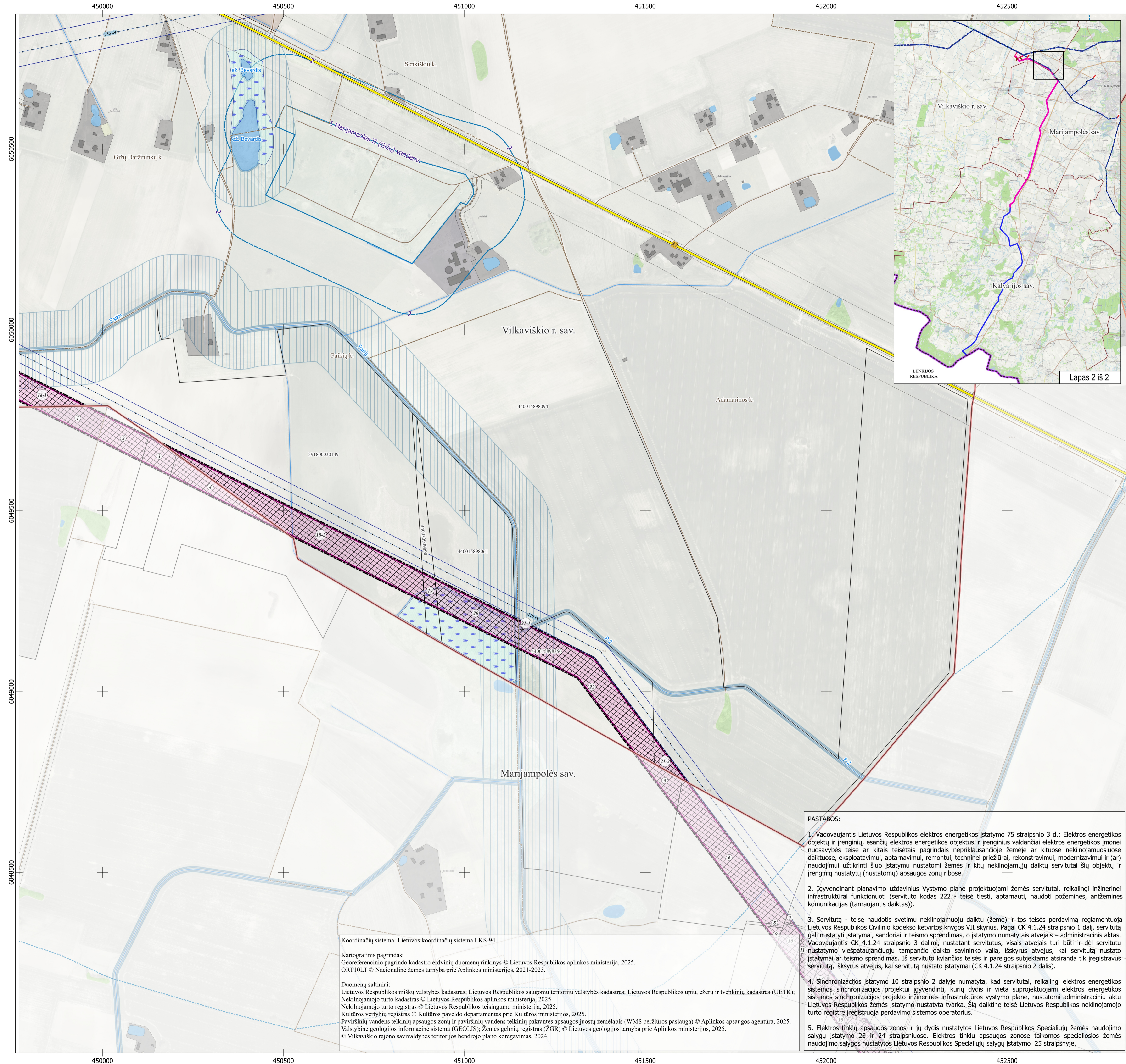
- Vadovaujantis Lietuvos Respublikos elektros energetikos įstatymo 75 straipsnio 3 d.: Elektros energetikos objektų ir įrenginių, esančių elektros energetikos objektus ir įrenginius valdanti elektros energetikos įmonei nuosavybės teise ar kitais teisėtai pagrindais nepriklausančioje žemėje ar kituose nekilnojamosiose daiktuose, eksploatavimui, aptarnavimui, remontui, techninei priežiūrai, rekonstravimui, modernizavimui ir (ar) naudojimui užtikrinti šiuo įstatymu nustatomi žemės ir kitų nekilnojamųjų daiktų servitutai šių objektų ir įrenginių nustatytų (nustatomų) apsaugos zonų ribose.
- Igyvendinant planavimo uždavinius Vystymo plane projektuojami žemės servitutai, reikalingi inžinerinei infrastruktūrai funkcionuoti (servituto kodas 222 - teisė tiesti, aptarnauti, naudoti požemines, antžemines komunikacijas (tarnaujantis daiktas)).
- Servitutą - teisę naudoti svetimu nekilnojamoju daiktu (žemė) ir tos teisės perdavimą reglamentuoja Lietuvos Respublikos Civilinio kodekso ketvirtos knygos VII skyrius. Pagal CK 4.1.24 straipsnio 1 dalį, servitutą gali nustatyti įstatymai, sandoriai ir teismo sprendimas, o įstatymu numatytais atvejais – administracinis aktas. Vadovaujantis CK 4.1.24 straipsnio 3 dalimi, nustatant servitutus, visais atvejais turi būti ir dėl servitutų nustatymo viešpataujančiuoju tampa dailto savininko valia, išskyrus atvejus, kai servitutą nustato įstatymai ar teismo sprendimas. Iš servituto kylančios teisės ir pareigos subjektams atsiranda tik įregistruvus servitutą, išskyrus atvejus, kai servitutą nustato įstatymai (CK 4.1.24 straipsnio 2 dalis).
- Sinchronizacijos įstatymo 10 straipsnio 2 dalyje numatyta, kad servitutai, reikalingi elektros energetikos sistemos sinchronizacijos projektui įgyvendinti, kurių dydis ir vieta suprojektuojami elektros energetikos sistemos sinchronizacijos projekto inžinerinės infrastruktūros vystymo plane, nustatomi administraciniu aktu Lietuvos Respublikos žemės įstatymu nustatyta tvarka. Šią daiktinę teisę Lietuvos Respublikos nekilnojamojo turto registre įregistruoja perdavimo sistemos operatorius.
- Elektros tinklų apsaugos zonos ir jų dydis nustatytas Lietuvos Respublikos Specialiųjų žemės naudojimo sąlygų įstatymo 23 ir 24 straipsniuose. Elektros tinklų apsaugos zonos taikomos specialiosios žemės naudojimo sąlygos nustatytos Lietuvos Respublikos Specialiųjų sąlygų įstatymo 25 straipsnyje.

Koordinacinė sistema: Lietuvos koordinacinė sistema LKS-94

Kartografinis pagrindas: Georeferencinio pagrindo kadastro erdviųjų duomenų rinkinys © Lietuvos Respublikos aplinkos ministerija, 2025. ORT10LT © Nacionalinė žemės tarnyba prie Aplinkos ministerijos, 2021-2023.

Duomenų šaltiniai: Lietuvos Respublikos miškų valstybės kadastras; Lietuvos Respublikos saugomų teritorijų valstybės kadastras; Lietuvos Respublikos upių, ežerų ir tvenkinių kadastras (UETK); Nekilnojamojo turto kadastras © Lietuvos Respublikos aplinkos ministerija, 2025. Nekilnojamojo turto registras © Lietuvos Respublikos teisingumo ministerija, 2025. Kultūros vertybių registras © Kultūros paveldo departamentas prie Kultūros ministerijos, 2025. Paviršinių vandens telkinių apsaugos zonų ir paviršinių vandens telkinių pakrantės apsaugos juostų žemėlapis (WMS peržiūros paslauga) © Aplinkos apsaugos agentūra, 2025. Valstybinė geologijos informacinė sistema (GEOI.SI); Žemės gelmių registras (ŽGR) © Lietuvos geologijos tarnyba prie Aplinkos ministerijos, 2025. © Vilkaviškio rajono savivaldybės teritorijos bendrojo plano koregavimas, 2024.

Atestato Nr.	ARDYNAS	Gedimino g. 47, LT-44242 Kaunas Tel. (+370 37) 332200 Faks. (+370 37) 332257 El. p. ardynas@ardynas.lt	Teritorijų planavimo dokumento pavadinimas Ypatingos valstybinės svarbos elektros energetikos sistemos sinchronizacijos projekto „Harmony link sausumos jungtis“ inžinerinės infrastruktūros vystymo planas
TPV 0085	TPV	Olga Vaičiienė	Planuojama teritorija
TPV 0066	TPS	Zita Labanauskienė	Vilkaviškio rajono savivaldybė, Kalvarijos savivaldybė, Marijampolės savivaldybė
TPV 0065	TPS	Jolanta Paplauskienė	
	GIS spec.	Kristina Vaitkevičė	Dokumento pavadinimas
	GIS spec.	Darius Šailūnas	PLANUOJAMI SERVIDUTAI IR APSAUGOS ZONOS VILKAVIŠKIO RAJONO SAVIVALDYBĖJE M1: 5000
			LAIDA
			0
LT	Planavimo organizatorius Lietuvos Respublikos energetikos ministerija Planavimo iniciatorius: LITGRID AB	Dokumento žymuo 2024-47-VP-SK-02	LAPAS LAPŲ
			1 2



YPATINGOS VALSTYBINĖS SVARBOS ELEKTROS ENERGETIKOS SISTEMOS SINCHRONIZACIJOS PROJEKTO „HARMONY LINK SAUSUMOS JUNGTTIS“ INŽINERINIS INFRASTRUKTŪROS VYSTYMO PLANAS M1:5 000

SUTARTINIAI ŽYMĖJIMAI

- Ribos, zonos**
- Savivaldybių ribos
 - Seniūnijų ribos
 - Gyvenamųjų vietovių ribos
- Vystymo plano sprendiniai**
- Vystymo plano galiojimo riba
 - Planuojama Gizų transformatorių pastotės ir kitos susijusios infrastruktūros teritorija (numatoma paimti visuomenės poreikiams)
 - Planuojamos 220 kV oro elektros perdavimo linijos koridorius
 - Planuojamos 220 kV požeminių kabelių elektros perdavimo linijos koridorius
 - Planuojami esamų 330 kV oro elektros perdavimo linijų užvedimai į planuojamą Gizų transformatorių pastotės teritoriją
 - Planuojami 110 kV požeminių kabelių elektros perdavimo linijų užvedimai į esamą Gizų transformatorių pastotės teritoriją
 - Planuojami servitutai (sutampantys su apsaugos zona) ir eksploikacijos numeris brėžinyje
 - Valstybinės reikšmės kelo žemės sklypo dalis, kuriai nustatoma apsaugos zona
 - Laisva valstybinė žemė, kurioje nesuformuoti žemės sklypai
- Inžinerinė infrastruktūra**
- Elektros perdavimo linijos
- 110 kV elektros oro linija
 - 330 kV elektros oro linija
 - Elektros oro linijos apsaugos zona
 - ⚡ Esamos transformatorių pastotės
- Keliai
- Magistraliniai keliai
 - Krašto keliai
 - Rajoniniai keliai
 - Kiti (vietiniai, lauko, miško) keliai ir gatvės
 - Kelių apsaugos zonos
- Saugomos teritorijos**
- Buveinių apsaugai svarbios „Natura 2000“ teritorijos (BAST)
 - EB svarbos buveinės
- Kultūros vertybės**
- Kultūros vertybės (taškiniai) ir unikalūs objekto kodas
 - Kultūros vertybės (plotiniai) ir unikalūs objekto kodas
 - Kultūros vertybių apsaugos zonos
- Paviršiniai ir požeminiai vandens telkiniai**
- Upės, kanalai ir grioviai
 - Ežerai, tvenkiniai ir kūdros
 - Vandens telkinių apsaugos juostos
 - Vandens telkinių apsaugos zonos
- Vandenviečių apsaugos zonų juostos
- 1 juosta
 - 2 juosta
 - 3B juosta
- Miškai**
- Valstybinės reikšmės miškai
 - Miško žemė (pagal Valstybinės miškų tarnybos duomenis)
- Kiti žymėjimai**
- Esamų žemės sklypų ribos
 - Pastatai
 - Kapinės
 - Pelkės
 - Užstatytos teritorijos
 - Urbanizuotos teritorijos

PASTABOS:

- Vadovaujantis Lietuvos Respublikos elektros energetikos įstatymo 75 straipsnio 3 d.: Elektros energetikos objektų ir įrenginių, esančių elektros energetikos objektų ir įrenginių valdanciai elektros energetikos įmonei nuosavybės teise ar kitais teisėtai pagrindais nepriklausančioje žemėje ar kituose neklinojamuosiuose daiktuose, eksploatavimui, aptarnavimui, remontui, techninei priežiūrai, rekonstravimui, modernizavimui ir (ar) naudojimui užtikrinti šiuo įstatymu nustatomi žemės ir kitų neklinojamųjų daiktų servitutai šių objektų ir įrenginių nustatytą (nustatomą) apsaugos zonų ribose.
- Igyvendinant planavimo uždavinius Vystymo plane projektuojami žemės servitutai, reikalingi inžinerinei infrastruktūrai funkcionuoti (servituto kodas 222 - teisė tiesti, aptarnauti, naudoti požemines, antžemines komunikacijas (tarnaujantis daiktas)).
- Servitutą - teisę naudoti svetimu neklinojamuoju daiktu (žemė) ir tos teisės perdavimą reglamentuoja Lietuvos Respublikos Civilinio kodekso ketvirtos knygos VII skyrius. Pagal CK 4.1.24 straipsnio 1 dalį, servitutą gali nustatyti įstatymai, sandoriai ir teismo sprendimas, o įstatymo numatytais atvejais – administracinis aktas. Vadovaujantis CK 4.1.24 straipsnio 3 dalimi, nustatant servitutus, visais atvejais turi būti ir dėl servitutų nustatymo viešpatuojančiuoju tampočio daikto savininko valia, išskyrus atvejus, kai servitutą nustato įstatymai ar teismo sprendimas. Iš servituto kylančios teisės ir pareigos subjektams atsiranda tik įregistruvus servitutą, išskyrus atvejus, kai servitutą nustato įstatymai (CK 4.1.24 straipsnio 2 dalis).
- Sinchronizacijos įstatymo 10 straipsnio 2 dalyje numatyta, kad servitutai, reikalingi elektros energetikos sistemos sinchronizacijos projektui įgyvendinti, kurių dydis ir vieta suprojektuojami elektros energetikos sistemos sinchronizacijos projekto inžinerinės infrastruktūros vystymo plane, nustatomi administraciniu aktu Lietuvos Respublikos žemės įstatymu nustatyta tvarka. Šią daiktinę teisę Lietuvos Respublikos neklinojamojo turto registre įregistruoja perdavimo sistemos operatorius.
- Elektros tinklų apsaugos zonos ir jų dydis nustatytos Lietuvos Respublikos Specialiųjų žemės naudojimo sąlygų įstatymo 23 ir 24 straipsniuose. Elektros tinklų apsaugos zonos taikomos specialiosios žemės naudojimo sąlygos nustatytos Lietuvos Respublikos Specialiųjų sąlygų įstatymo 25 straipsnyje.

Koordinacių sistema: Lietuvos koordinacių sistema LKS-94

Kartografinis pagrindas: Georeferencinio pagrindo kadastro erdvinį duomenų rinkinys © Lietuvos Respublikos aplinkos ministerija, 2025. ORT10LT © Nacionalinė žemės tarnyba prie Aplinkos ministerijos, 2021-2023.

Duomenų šaltiniai: Lietuvos Respublikos miškų valstybės kadastras; Lietuvos Respublikos saugomų teritorijų valstybės kadastras; Lietuvos Respublikos upių, ežerų ir tvenkinių kadastras (UETK); Neklinojamojo turto kadastras © Lietuvos Respublikos aplinkos ministerija, 2025. Neklinojamojo turto registras © Lietuvos Respublikos teisingumo ministerija, 2025. Kultūros vertybių registras © Kultūros paveldo departamentas prie Kultūros ministerijos, 2025. Paviršinių vandens telkinių apsaugos zonų ir paviršinių vandens telkinių pakrantės apsaugos juostų žemėlapis (WMS peržiūros paslauga) © Aplinkos apsaugos agentūra, 2025. Valstybinė geologijos informacinė sistema (GEO.LIS), Žemės gelmių registras (ŽGR) © Lietuvos geologijos tarnyba prie Aplinkos ministerijos, 2025. © Vilkaviškio rajono savivaldybės teritorijos bendrojo plano koregavimas, 2024.

Atestato Nr.	ARDYNAS	Gedimino g. 47, LT-44242 Kaunas Tel. (+370 37) 332309 Faks. (+370 37) 332327 El. p. ardynas@ardynas.lt	Territorijų planavimo dokumento pavadinimas Ypatingos valstybinės svarbos elektros energetikos sistemos sinchronizacijos projekto „Harmony link sausumos jungtis“ inžinerinės infrastruktūros vystymo planas
TPV 0085	TPV	Olga Vaičiienė	Planuojama teritorija
TPV 0066	TPS	Zita Labanaušienė	Vilkaviškio rajono savivaldybė, Kalvarijos savivaldybė, Marijampolės savivaldybė
TPV 0065	TPS	Jolanta Paplauskienė	
	GIS spec.	Kristina Vaitkevičė	Dokumento pavadinimas
	GIS spec.	Darius Šailūnas	PLANUOJAMI SERVIDUTAI IR APSAUGOS ZONOS VILKAVIŠKIO RAJONO SAVIVALDYBĖJE M 1: 5000
			LAIDA
			0
LT	Planavimo organizatorius Lietuvos Respublikos energetikos ministerija Planavimo iniciatorius: LITGRID AB	Dokumento žymuo 2024-47-VP-SK-02	LAPAS LAPŲ
			2 2