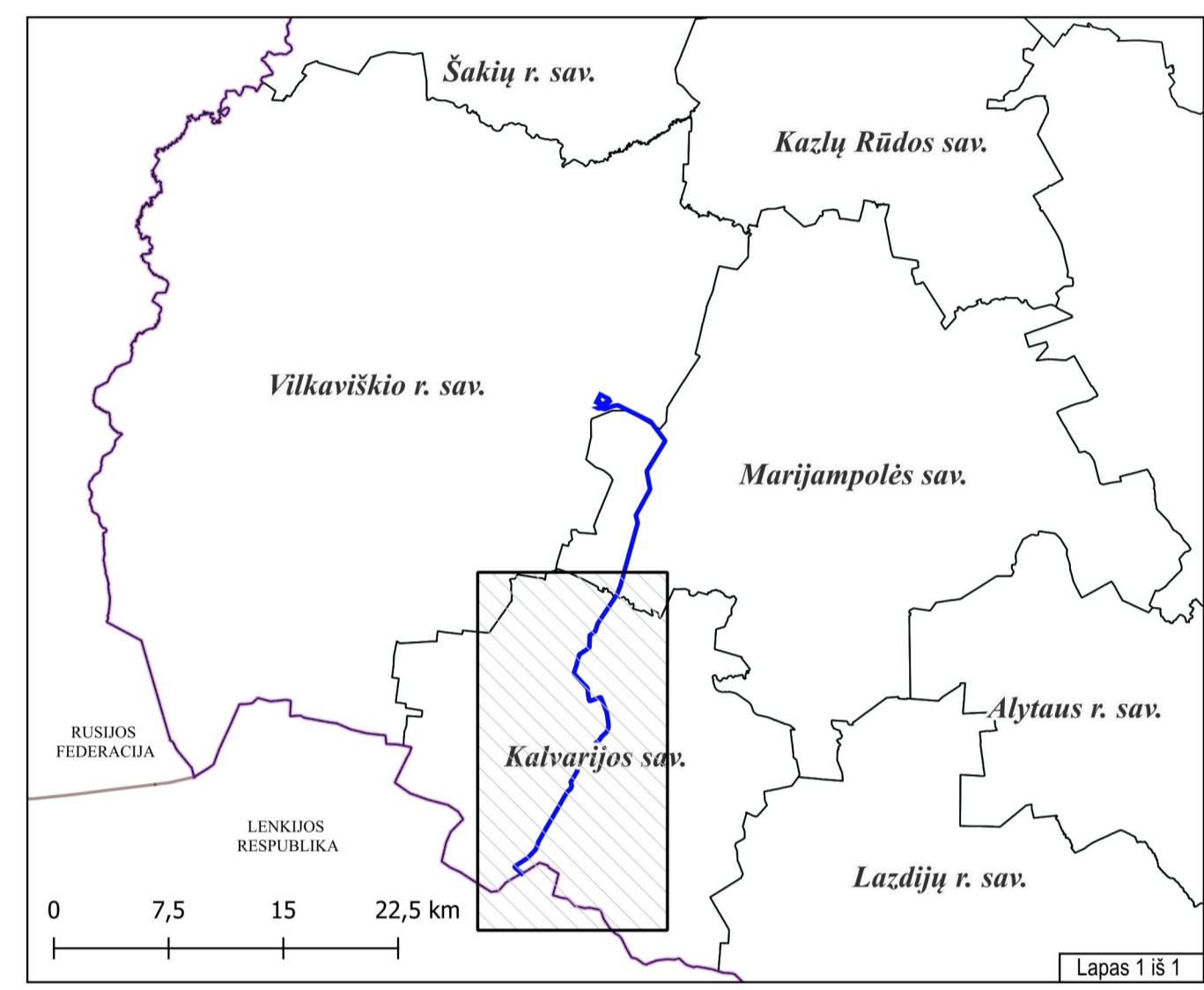
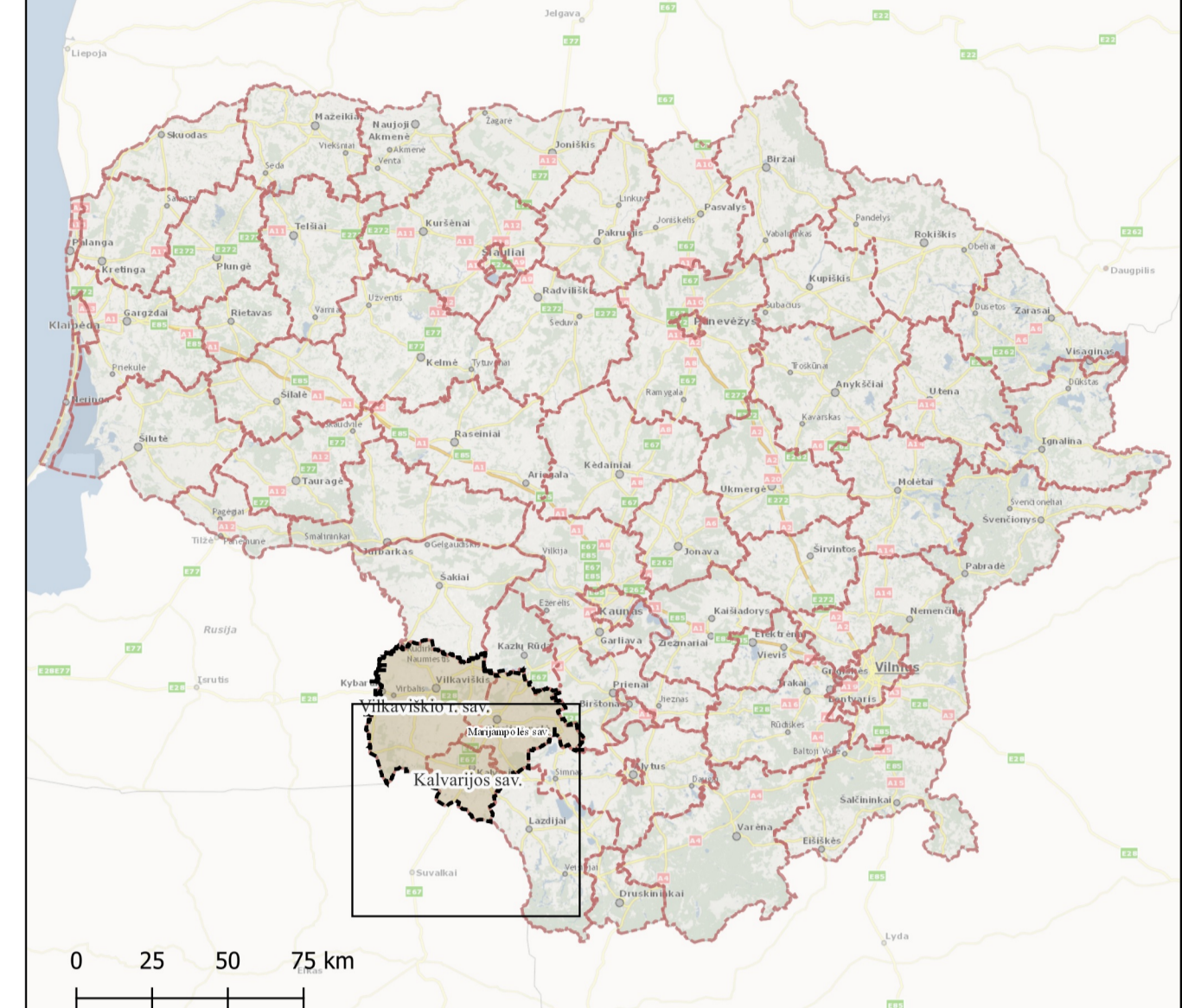


YPATINGOS VALSTYBINĖS SVARBOS ELEKTROS ENERGETIKOS SISTEMOS SINCHRONIZACIJOS PROJEKTO „HARMONY LINK SAUSUMOS JUNGTIS“ INŽINERINĖS INFRASTRUKTŪROS VYSTYMO PLANAS

SPRENDINIŲ KONKRETIZAVIMAS KALVARIJOS SAVIVALDYBĖJE PAGRINDINIS BRĖŽINYS M1:20 000



- SUTARTINIAI ŽYMĖJIMAI**
- Ribos, zonos**
 - Lietuvos Respublikos valstybės siena
 - Savivaldybių ribos
 - Seniūnijų ribos
 - Gyvenamųjų vietovių ribos
 - Pasienio ruožto riba
 - Vystymo plano sprendiniai**
 - Vystymo plano galiojimo riba
 - Planuojama teritorija oro elektros perdavimo linijos galinės atramos eksploatavimui (numatomas žemės paviršiaus pakeičiamas)
 - Planuojamos 220 kV oro elektros perdavimo linijos koridoriai
 - Planuojamos 220 kV požeminių kabelių elektros perdavimo linijos koridoriai
 - Inžinerinė infrastruktūra**
 - Keliai**
 - Magistraliniai keliai
 - Krašto keliai
 - Rajoniniai keliai
 - Kiti (vietiniai, lauko, miško) keliai ir gatvės
 - Kelių apsaugos zonos
 - Valstybinės reikšmės magistralinio kelio A5 Kaunas-Marijampolė-Suvalkai ruožto nuo 56,83 iki 97,04 km rekonstravimo specialiajui planui suplanuota susisiekimo koridoriaus teritorija
 - Geležinkeliai**
 - Europinio standarto geležinkelis
 - Paūtos vėžės geležinkelis
 - Geležinkelio apsaugos zonos
 - Projekto „Rail Baltica“ geležinkelio linijos Lenkijos ir Lietuvos valstybių infrastruktūros vystymo plane suplanuota teritorija
 - Kita inžinerinė infrastruktūra
 - Alternatyvių energijos šaltinių - vėjo ir saulės jėgainių (gavieniu, grupių, parkų) plėtros Kalvarijos savivaldybėje specialiajui planui suplanuotos saulės ir vėjo jėgainių teritorijos
 - Saugomos teritorijos**
 - Draustiniai
 - Buveinių apsaugai svarbios „Natura 2000“ teritorijos (BAST)
 - Paukščių apsaugai svarbios „Natura 2000“ teritorijos (PAST)
 - EB svarbos buveinės
 - Biosferos poligonai
 - Bufėrinės apsaugos zonos
 - Gamtos paveldo objektai (taškiniai)
 - Gamtos paveldo objektai (plotiniai)
 - Vertingiausios Lietuvos kraštovaizdžio arealai ir panoramių apžvalgos taškai**
 - Kraštovaizdžio panoramų apžvalgos taškai
 - Ypač saugoma šalies vizualinio estetinio potencialo arealai ir vietovės
 - Kultūros vertybės**
 - Kultūros vertybės (taškiniai) ir unikalūs objekto kodas
 - Kultūros vertybės (plotiniai) ir unikalūs objekto kodas
 - Kultūros vertybių apsaugos zonos
 - Paviršiniai ir požeminiai vandens telkiniai**
 - Upės, kanalai ir grioviai
 - Čerai, tvenkiniai ir kišoras
 - Vandens telkinių apsaugos juostos
 - Vandens telkinių apsaugos zonos
 - Vandens telkinių apsaugos zonos juostos
 - 0 juosta
 - 1 juosta
 - 2 juosta
 - 3 juosta
 - Miškalai**
 - Kertinės miško buveinės
 - Valstybinės reikšmės miškai
 - Miško žemė (pagal Valstybinės miškų tarnybos duomenis)
 - Kiti žymėjimai**
 - Pastatai
 - Melioruoti žemės plotai
 - Kapinės
 - Pelkės
 - Užstatytos teritorijos
 - Urbanizuotos teritorijos
 - Naudingųjų iškasenų telkiniai pagal šturmą
 - Čerai, tvenkiniai ir kišoras
 - Parengtiniai išvalyti išteklių ir telkinio kodas
 - Parengtiniai išvalyti išteklių ir telkinio kodas
 - Prognoziniai išteklių ir telkinio kodas
 - Žemės sklypai pagal paskirtį
 - Žemės ūkis
 - Miškų ūkis
 - Konservacinė
 - Vandens ūkis
 - Pastaba
- PASTABOS:**
- Vadovaujantis Lietuvos Respublikos elektros energetikos įstatymo 75 straipsnio 3 d.: Elektros energetikos objektai ir įrenginiai, esančių elektros energetikos objektus ir įrenginius valdantį elektros energetikos mono nuosavybės teise ar kitais teisiais pagrindais nepriklausančioje žemėje ar kitose nekolinijamuosiuose daiktuose, eksploatavimui, aptarnavimui, remontui, techninei priežiūrai, modernizavimui ir (ar) naujinimui užtikrinti šiuo įstatymu nustatomi žemės ir kitų nekolinijamųjų daiktų servitutai šių objektų ir įrenginių nustatymu (nustatomu) apsaugos zonų ribose.
 - Įgyvendinant planavimo uždavinius Vystymo plane projektuojami žemės servitutai, reikalingi inžinerinei infrastruktūrai funkcionuoti (servituto kodas 222 - teisė tiesyti, aptarnauti, naudoti požemines, antžemines komunikacijas (tarnaujantis daiktas)).
 - Servitutas - teisė naudotis svetimi nekolinijamųjų daiktų (žemė) ir tos teisės perdavimą reglamentuoja Lietuvos Respublikos Civilinio kodekso ketvirtos knygos VII skyrius. Pagal CK 4.1.24 straipsnio 1 dalį, servitutą gali nustatyti įstatymai, sandoriai ir teismo sprendimas, o įstatymo numatytais atvejais - administracinis aktas. Vadovaujantis CK 4.1.24 straipsnio 3 dalimi, nustatant servitutus, visais atvejais turi būti ir dėl servitutų nustatymo viešpatuojančiuju tampančio daikto savininko valia, išskyrus atvejus, kai servitutas nustato įstatymai ar teismo sprendimas. Iš servituto kylančios teisės ir pareigos subjektams atsiranda tik registravus servitutą, išskyrus atvejus, kai servitutas nustato įstatymai (CK 4.1.24 straipsnio 2 dalis).
 - Sinchronizacijos įstatymo 10 straipsnio 2 dalyje numatyta, kad servitutai, reikalingi elektros energetikos sistemos sinchronizacijos projektui įgyvendinti, kurių dydis ir vieta suprojektuojami elektros energetikos sistemos sinchronizacijos projekto inžinerinės infrastruktūros vystymo plane, nustatomi administraciniu aktu Lietuvos Respublikos žemės įstatymu nustatyta tvarka. Šią dalinę teisę Lietuvos Respublikos nekolinijamojo turto registre registruoja perdavimo sistemos operatorius.
 - Elektros tinklų apsaugos zonos ir jų dydis nustatytas Lietuvos Respublikos Specialiajui žemės naudojimo sąlygų įstatymo 23 ir 24 straipsniuose. Elektros tinklų apsaugos zonos taikomos specialiosios žemės naudojimo sąlygoms nustatytos Lietuvos Respublikos Specialiajui žemės naudojimo įstatymo 25 straipsnyje.