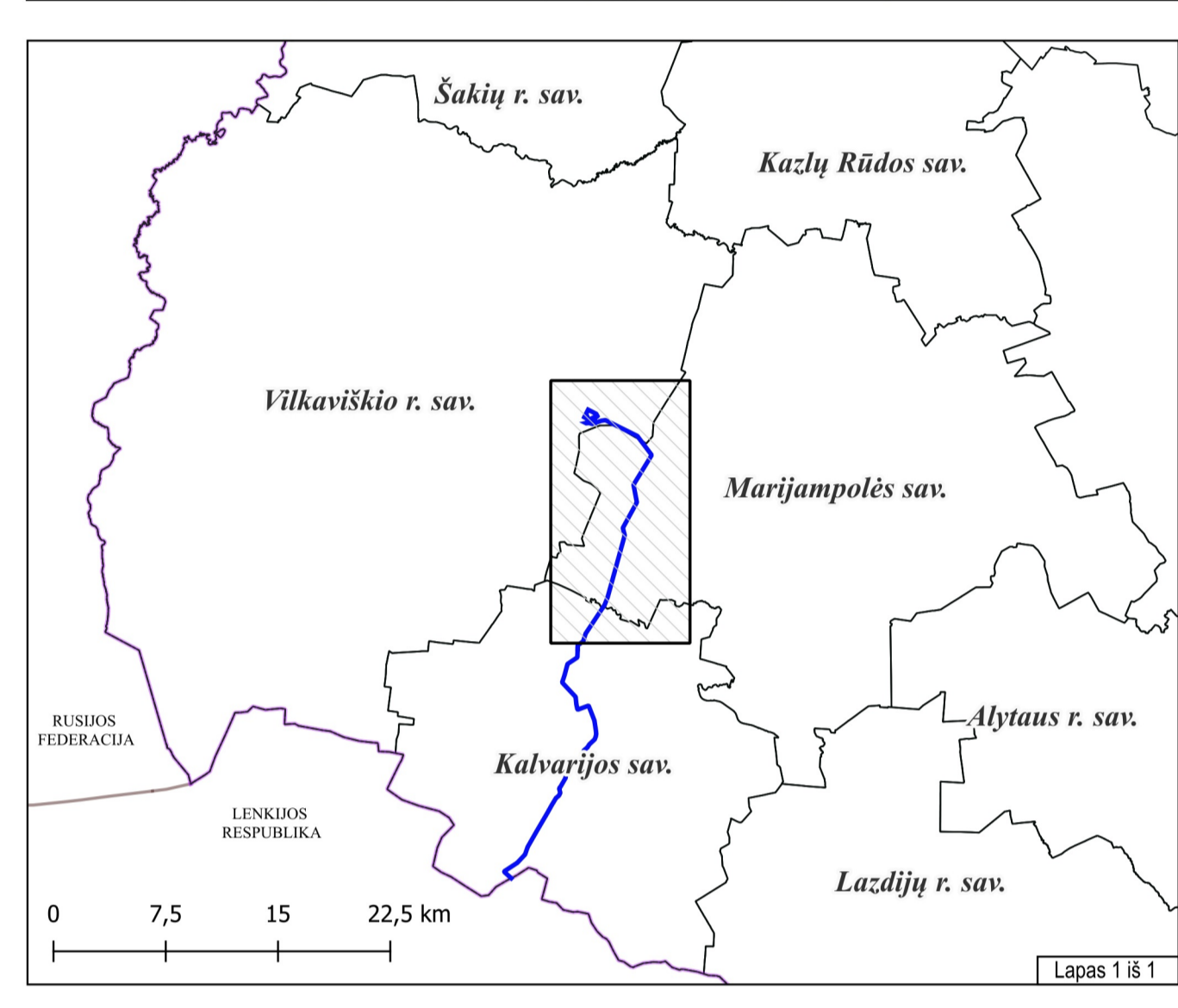
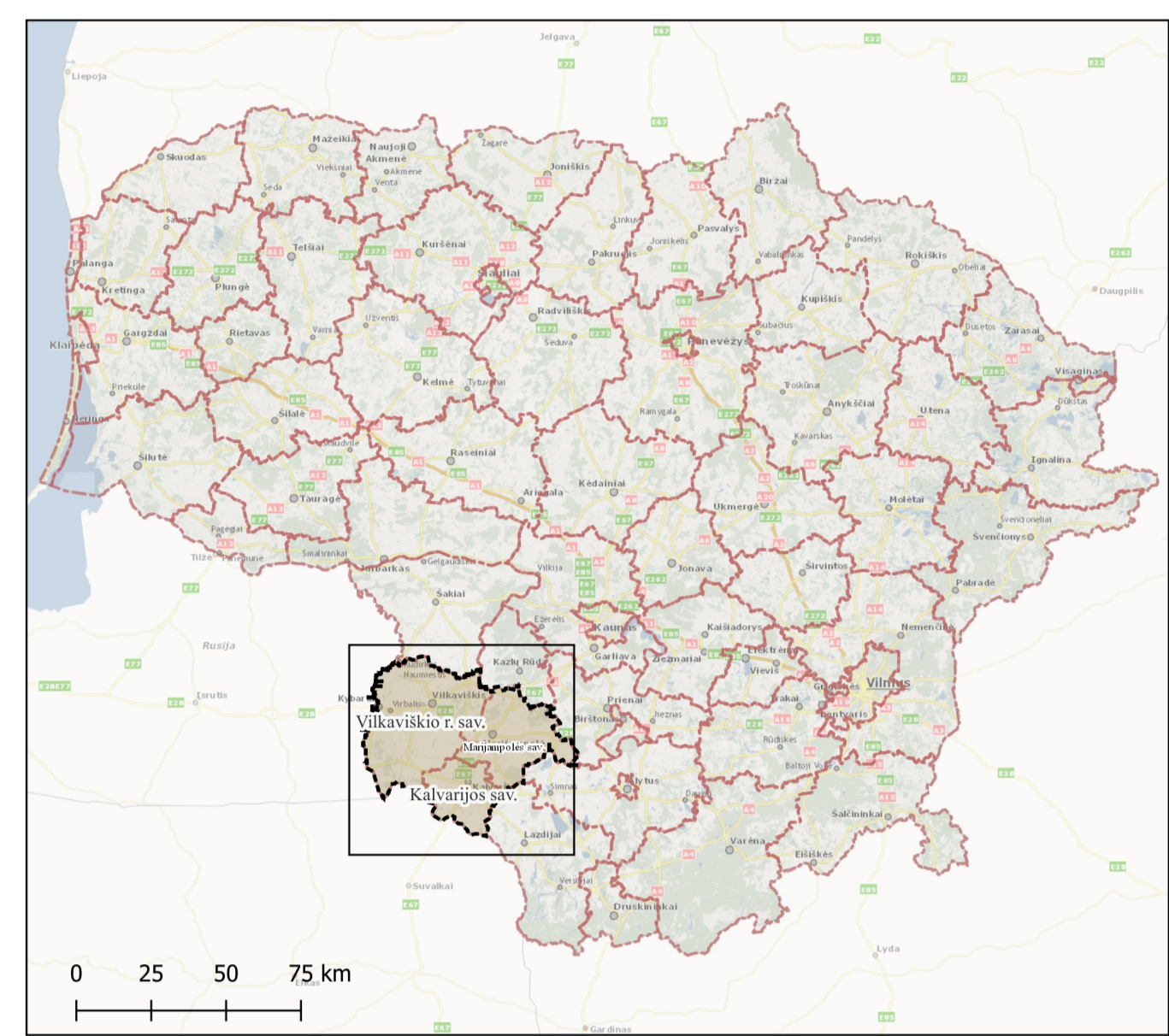




YPATINGOS VALSTYBINĖS SVARBOS ELEKTROS ENERGETIKOS SISTEMOS SINCHRONIZACIJOS PROJEKTO „HARMONY LINK SAUSUMOS JUNGTIS“ INŽINERINĖS INFRASTRUKTŪROS VYSTYMO PLANAS

SPRENDINIŲ KONKRETIZAVIMAS MARIJAMPOLĖS SAVIVALDYBĖJE PAGRINDINIS BRĖŽINYS M1:15 000



SUTARTINIAI ŽYMĖJIMAI

- Ribos, zonos**
 - Savivaldybės ribos
 - Seniūnijų ribos
 - Gyvenamųjų vietovių ribos
- Vystymo plano sprendiniai**
 - Vystymo plano galiojimo riba
 - Planuojama GŪ transformatorių pastotės ir kitos susijusios infrastruktūros teritorija (nustatoma palni visuomenės poreikiams)
 - Planuojamos 220 kV oro elektros perdavimo linijos koridoriai
 - Planuojamos 220 kV požemiųjų kabelių elektros perdavimo linijos koridoriai
 - Planuojami esamų 330 kV oro elektros perdavimo linijų užvedimai ir planuojama GŪ transformatorių pastotės teritorija
 - Planuojami 110 kV požemiųjų kabelių elektros perdavimo linijų užvedimai esamų GŪ transformatorių pastotės teritorija
- Inžinerinė infrastruktūra**
 - Elektros perdavimo linijos
 - 110 kV elektros oro linija
 - 330 kV elektros oro linija
 - Elektros oro linijos apsaugos zona
 - Esamos transformatorių pastotės
 - Keliai
 - Magistraliniai keliai
 - Krašto keliai
 - Rajoniniai keliai
 - Kiti (vietiniai, lauko, miško) keliai ir gatvės
 - Kelių apsaugos zonos
 - Valstybinės reikšmės magistralinio kelio A5 Kaunas-Marijampolė-Suvalkai ruožo nuo 56,83 iki 97,26 km rekonstravimo specialiuoju planu suplanuota susisiekimo koridoriaus teritorija
 - Geležinkeliai
 - Europinio standarto geležinkelis
 - Praėjus sėdės gatvėjai
 - Geležinkelio apsaugos zonos
 - Projekto „Rai Baltica“ geležinkelio linijos Lenkijos ir Lietuvos valstybių siena - tiesa modernizavimo susisiekimo komunikacijų inžinerinės infrastruktūros vystymo plane suplanuota teritorija
 - Saugomos teritorijos
 - Buvusių apsaugai svarbios „Natura 2000“ teritorijos (BAST)
 - EB svarbos buveinės
 - Kultūros vertybės
 - Kultūros vertybės (taškiniai) ir unikalūs objekto kodas
 - Kultūros vertybės (plotiniai) ir unikalūs objekto kodas
 - Kultūros vertybių apsaugos zonos
 - Paviršiniai ir požeminiai vandens telkiniai
 - Upės, kanalai ir grioviai
 - Ežerai, tvenkiniai ir kūdros
 - Vandens telkiniių apsaugos juostos
 - Vandens telkiniių apsaugos zonos
 - Vandensviečių apsaugos zonų juostos
 - 1 juosta
 - 2 juosta
 - 3B juosta
 - Miški
 - Kertinės miško buveinės
 - Valstybinės reikšmės miškai
 - Miško žemė (pagal Valstybinės miškų ūkio duomenis)
 - Kiti žymėjimai**
 - Pastatai
 - Neužstatyti žemės plotai
 - Kapinės
 - Pelkės
 - Užstatytos teritorijos
 - Urbanizuotos teritorijos

- Vadovaujantis Lietuvos Respublikos elektros įstatymo 75 straipsnio 3 d. Elektros energetikos objektų ir įrenginių, esančių elektros energetikos objektus ir įrenginius valdanti elektros energetikos įmonė nuosavybės teise ar kitais teisiais pagrindais nepriklausomai žemėje ar kituose nekildinjamuosiuose objektuose, eksplotavimui, aptarnavimui, remontui, techniniam priežiūrai, rekonstravimui, modernizavimui ir (ar) naudojimui užtikinti šiuo įstatymu nustatomi žemės ir kitų naudojimų sąlygos, sudarant šiuo objektų ir įrenginių nustatytą (nustatomą) apsaugos zonų ribose.
- Įgyvendinant planavimo uždavinius Vystymo plane projektuojami žemės servitutai, reikalingi inžinerinei infrastruktūrai funkcionuoti (servituto kodas 222 - tiesė, aptarnauti, naudoti požeminės, antžeminės komunikacijos (tarnaujantis daiktas)).
- Servitutas - tiesė naudojasi svetimu nekildinjamuoju daly (žeme) ir tos tiesės perdavimą reglamentuoja Lietuvos Respublikos Civilinio kodekso ketvirtos knygos VII skyriaus. Pagal CK 4.1.24 straipsnio 1 dalį, servitutas gali nustatyti išstatymus, sandorius ir tesimo sprendimus, o įstatymo numatytas atvejis - administracinis akts. Vadovaujantis CK 4.1.24 straipsnio 3 dalimi, nustatant servitutus, visais atvejais turi būti ir dėl servitutų nustatymo viešpatuojančiųjų tarpininko daktos savininko valia, išsyrus atvejus, kai servitutas nustatoma išstatymai ar tesimo sprendimus, iš servituto kyrančios tiesės ir paropos sąlygoms atsiranda tik registravus servitutą, išsyrus atvejus, kai servitutas nustatoma įstatymu (CK 4.1.24 straipsnio 2 dalis).
- Sinchronizacijos įstatymo 10 straipsnio 2 dalyje numatyta, kad servitutai, reikalingi elektros energetikos sistemos sinchronizacijos projektui įgyvendinti, kurių dydis ir vieta suprojektuojami elektros energetikos sistemos sinchronizacijos projekto inžinerinės infrastruktūros vystymo plane, nustatomi administraciniu aktu Lietuvos Respublikos žemės įstatymu nustatyta tvarka. Šią dalikine tiesė Lietuvos Respublikos nekildinamojo turto registre registruoja perdavimo sistemos operatorius.
- Elektros tinkle apsaugos zonos ir jų dydis nustatytas Lietuvos Respublikos Specialiųjų žemės naudojimo sąlygų įstatymo 23 ir 24 straipsniuose. Elektros tinkle apsaugos zonosje specialiosios žemės naudojimo sąlygos nustatytos Lietuvos Respublikos Specialiųjų sąlygų įstatymo 25 straipsnyje.

Atstato Nr.	ARDYNAS	Projekto pavadinimas	Ypatingos viešosios svarbos elektros energetikos sistemos sinchronizacijos projekto „Harmony link sausumos jungtis“ inžinerinės infrastruktūros vystymo planas	Teritorijos pavadinimas	Marijampolės savivaldybė	LAIDA	0
TPV 005	TPV	Olga Valčiūnė		Planuojama teritorija	Vilkaviškio rajono savivaldybė, Kalvarijos savivaldybė	LAIDA	0
TPV 006	TPS	Zita Labanauskienė			Marijampolės savivaldybė	LAIDA	0
TPV 008	TPS	Jolanta Paplauskienė				LAIDA	0
GIS spec.	Kristina Valkevičienė	Dokumentų pavadinimas	SPRENDINIŲ KONKRETIZAVIMAS MARIJAMPOLĖS SAVIVALDYBĖJE PAGRINDINIS BRĖŽINYS			LAIDA	0
GIS spec.	Darius Salinas					LAIDA	0
Planavimo organizatorius	Planavimo institucija	Dokumentų žymėjimas	2024-47-VP-SK-01			LAPAS/LAPŲ	1 / 1
LT	LTGRD AB						

Koordinacinė sistema: Lietuvos koordinacinė sistema LKS-94
 Kartografinis pagrindas: Geoinformacinio pagrimo kadastro ortofotinio duomenų rinkinys © Lietuvos Respublikos aplinkos ministerija, 2025. ORT (M1:1) © Nacionalinė žemės tarnyba prie Aplinkos ministerijos, 2021-2023.
 Duomenų šaltiniai: Lietuvos Respublikos miškų valstybės kadastras; Lietuvos Respublikos sągumų teritorijų valstybės kadastras; Lietuvos Respublikos upių, ežerų ir tvenkiniių kadastras (UETK); Nekildinamojo turto kadastras © Lietuvos Respublikos aplinkos ministerija, 2025. Nekildinamojo turto registras © Lietuvos Respublikos teisingumo ministerija, 2025. Kultūros vertybių registras © Kultūros paveldo departamentas prie Kultūros ministerijos, 2025. Paviršinių vandens telkiniių apsaugos zonų ir paviršinių vandens telkiniių pakrantes apsaugos juostų žemėlapis (WMS peržiūros paslauga) © Aplinkos apsaugos agentūra. Nubėgimo geologijos informacinė sistema (GEOLOGIS). Žemės gelmių registras (ZGR) © Lietuvos geologijos tarnyba prie Aplinkos ministerijos, 2023. © Marijampolės savivaldybės teritorijos bendrasis planas, 2017.