



## LIETUVOS RESPUBLIKOS ENERGETIKOS MINISTRAS

**ĮSAKYMAS  
DĖL ŠILUTĖS MIESTO ŠILUMOS PERDAVIMO TINKLŲ APSAUGOS ZONŲ  
TERITORIJŲ PLANO PATVIRTINIMO**

2025 m.

d. Nr.

Vilnius

Vadovaudamasis Lietuvos Respublikos specialiųjų žemės naudojimo sąlygų įstatymo 141 straipsnio 3 dalimi, įgyvendindamas Lietuvos Respublikos Vyriausybės 2019 m. gruodžio 11 d. nutarimo Nr. 1248 „Dėl Lietuvos Respublikos specialiųjų žemės naudojimo sąlygų įstatymo įgyvendinimo“ 2.3 papunktį, vykdydamas Elektros tinklų, magistralinių dujotiekių ir naftotiekių (produktotiekių), skirstomųjų dujotiekių, šilumos perdavimo tinklų apsaugos zonų, magistralinių dujotiekių vietovės klasių teritorijų planų rengimo (nerengiant teritorijų planavimo dokumento ar žemės valdos projekto) ir tvirtinimo tvarkos aprašo, patvirtinto Lietuvos Respublikos energetikos ministro 2020 m. spalio 13 d. įsakymu Nr. 1-339 „Dėl Elektros tinklų, magistralinių dujotiekių ir naftotiekių (produktotiekių), skirstomųjų dujotiekių, šilumos perdavimo tinklų apsaugos zonų, magistralinių dujotiekių vietovės klasių teritorijų planų rengimo (nerengiant teritorijų planavimo dokumento ar žemės valdos projekto) ir tvirtinimo tvarkos aprašo patvirtinimo“, 18 punktą ir atsižvelgdamas į valstybės įmonės Registrų centro, atstovaujančios uždarajai akcinei bendrovei „Šilutės šilumos tinklai“ pagal 2024 m. rugsėjo 24 d. įgaliojimą, 2024 m. spalio 22 d. prašymą Nr. S-24670 (1.4 E) „Prašymas organizuoti plano patvirtinimą“:

1. T v i r t i n u Šilutės miesto šilumos perdavimo tinklų apsaugos zonų teritorijų planą (pridedama).

2. N u s t a t a u, kad šis įsakymas ir Šilutės miesto šilumos perdavimo tinklų apsaugos zonų teritorijų planas skelbiami uždarosios akcinės bendrovės „Šilutės šilumos tinklai“ interneto svetainėje [www.silutesst.lt](http://www.silutesst.lt).

Energetikos ministras

Žygimantas Vaičiūnas

## ŠILUTĖS MIESTO ŠILUMOS PERDAVIMO TINKLŲ APSAUGOS ZONŲ TERITORIJŲ PLANO AIŠKINAMASIS RAŠTAS

1. Priežastys, kurios lėmė šio plano inicijavimą:

1.1 UAB „Šilutės šilumos tinklai“ (toliau – Įmonė) vykdo Lietuvos Respublikos specialiųjų žemės naudojimo sąlygų įstatyme (toliau – Įstatymas) nurodytą ūkinę veiklą, t. y. gamina ir teikia šilumą ir karštą vandenį. Taip pat prižiūri šildymo ir karšto vandens sistemas.

1.2 Įmonė įgyvendina Įstatymo 141 straipsnio 3 dalies ir Elektros tinklų, magistralinių dujotiekių ir naftotiekių (produktotiekių), skirstomųjų dujotiekių, šilumos perdavimo tinklų apsaugos zonų, magistralinių dujotiekių vietovės klasių teritorijų plano rengimo ir tvirtinimo tvarkos aprašo (toliau – Tvarkos aprašas) ir kitų susijusių teisės aktų reikalavimus.

**Plano iniciatorius:** UAB „Šilutės šilumos tinklai“ – pagrindinė šiluminės energijos tiekėja Šilutės mieste, Traksėdžių, Rusnės, Juknaičių, Kintų, Švėkšnos gyvenvietėse

UAB „Šilutės šilumos tinklai“ kontaktinė informacija: Verslo g. 12, LT-99116 Šilutė, tel. (8 441) 62144, el. paštas [info@silutesst.lt](mailto:info@silutesst.lt), interneto svetainė [www.silutesst.lt](http://www.silutesst.lt).

**Plano rengėjas:** Valstybės įmonė Registrų centras, Studentų g. 39, 08106 Vilnius, tel. (8 5) 268 8262, el. p. [info@registrucentras.lt](mailto:info@registrucentras.lt).

Už Plano sprendinių rengimą atsakingas asmuo – Komercinių paslaugų skyriaus Vakarų Lietuvos 1 grupės vadovas – Evaldas Lukša, tel. +370 659 13447, el. paštas [evaldas.luksa@registrucentras.lt](mailto:evaldas.luksa@registrucentras.lt).

2. Informacija apie teritorijų planavimo dokumentą:

2.1. Plano pavadinimas: „Šilutės miesto šilumos perdavimo tinklų apsaugos zonų teritorijų planas“.

2.2. Planavimo tikslai: įgyvendinti Įstatymo reikalavimus, kurie numato, kad jeigu iki šio Įstatymo įsigaliojimo dienos ūkinei ir (ar) kitokiai veiklai, dėl kurios turėjo būti nustatytos šiame Įstatyme nurodytos teritorijos, statybą leidžiantys dokumentai išduoti, projektai, kuriems įstatymų nustatytais atvejais tokie dokumentai neišduodami, suderinti ir ši veikla vykdoma, bet šiame Įstatyme nurodytos teritorijos nenustatytos ir neįrašytos į Nekilnojamojo turto kadastrą ir Nekilnojamojo turto registrą, jas nustato Vyriausybė ar Vyriausybės įgaliota institucija Vyriausybės ar Vyriausybės įgaliotos institucijos nustatyta tvarka tvirtinamuose planuose, žemėlapiuose ir (ar) schemose.

2.3. Planavimo uždaviniai:

2.3.1 nustatyti šilumos perdavimo tinklų apsaugai reikalingas teritorijas (apsaugos zonas), kuriose taikomos Įstatyme numatytos specialiosios žemės naudojimo sąlygos, jeigu iki šio Įstatymo įsigaliojimo dienos ūkinei ar kitokiai veiklai, dėl kurios turėjo būti nustatytos Įstatyme nurodytos teritorijos, statybą leidžiantys dokumentai išduoti, projektai, kuriems įstatymų nustatytais atvejais tokie dokumentai neišduodami, suderinti ir ši veikla vykdoma, bet šiame Įstatyme nurodytos teritorijos nenustatytos ir neįrašytos į Nekilnojamojo turto kadastrą ir Nekilnojamojo turto registrą;

2.3.2. įrašyti (įregistruoti) taikomas teritorijas į Nekilnojamojo turto kadastrą ir Nekilnojamojo turto registrą;

2.3.3. informuoti žemės sklypų savininkus ir kitus Įstatymo 11 straipsnio 2 dalyje nurodytus asmenis apie taikomas specialiąsias žemės naudojimo sąlygas ir prašymų dėl nuostolių atlyginimo pateikimo tvarką;

2.4. Planas parengtas asmenų, atitinkančių Tvarkos aprašo 5.1-5.2, 5.4 punktų nuostatas, laikantis Tvarkos apraše plano rengimui keliamų reikalavimų.

2.5. Plano rengėjas - Valstybės įmonė Registrų centras yra atsakinga už tinkamą šilumos perdavimo tinklų apsaugos zonos nurodymą ir šios apsaugos zonos pažymėjimą plane.

### 3. Duomenys apie teritorijas:

3.1. Planas apima UAB „Šilutės šilumos tinklai“ valdomus, Šilutės miesto teritorijoje esančius šilumos perdavimo tinklus.

3.2. Šiuo planu, specialiosios žemės naudojimo sąlygos nustatomos 415 sklypams (Šio plano pagrindu ir pagal Įstatymo 141 straipsnio 3 dalies nuostatas Įmonė padarys žymas, šių žemės sklypų registrų išrašuose).

3.3. Plane esančioms teritorijoms nustatyti žemės savininko, valstybinės ar savivaldybės žemės patikėtinio sutikimas neprivalomas.

3.4. Pagrindiniai techniniai duomenys apie Įmonės valdomus (eksploatuojamus) esamus objektus teritorijoje: Šilutės miesto teritorijoje, UAB „Šilutės šilumos tinklai“ nuosavybės teise priklausančių, registruotų šilumos tinklų yra ~26,265 km.

Duomenys apie registruotus šilumos tinklus:

Šilumos tinklai - Šilumos tinklai, Unikalus daikto numeris: 4400-5214-3350, Ilgis:2125,63 m;  
 Šilumos tinklai - Šilumos tinklai, Unikalus daikto numeris: 8898-2008-6018, Ilgis:5362,74 m;  
 Šilumos tinklai - Šilumos tinklai, Unikalus daikto numeris: 8897-7007-4013, Ilgis:5419,64 m;  
 Šilumos tinklai - Šilumos tinklai, Unikalus daikto numeris: 8898-4009-3014, Ilgis:2804,68 m;  
 Šilumos tinklai - Šilumos tinklai, Unikalus daikto numeris: 8898-6008-2014, Ilgis:1452,81 m;  
 Šilumos tinklai - Šilumos tinklai, Unikalus daikto numeris: 8897-7007-5010, Ilgis:2668,18 m;  
 Šilumos tinklai - Šilumos tinklų vamzdynas, Unikalus daikto numeris: 8800-2003-1018, Ilgis:1692,00 m;

Šilumos tinklai - Šilumos tinklai, Unikalus daikto numeris: 8899-0024-4012, Ilgis:2782,18 m;

Šilumos tinklai - Šilumos tinklai, Unikalus daikto numeris: 4400-2024-0662, Ilgis:1533,37 m;

Šilumos tinklai - Šilumos tinklai, Unikalus daikto numeris: 4400-2262-6546, Ilgis:302,52 m;

Šilumos tinklai - Šilumos tinklai, Unikalus daikto numeris: 4400-5362-0181, Ilgis:121,14 m;

3.5. Objektai ir jų apsaugos zonos planuose žymimos vadovaujantis Tvarkos aprašu:

3.5.1. 1 m tikslumu, jei objektas dar nėra pastatytas (įrengtas);

3.5.2. 0,1 m tikslumu, jei objektas yra pastatytas (įrengtas) ir yra parengtas inžinerinio tinklo planas (geodezinė nuotrauka) ir (ar) atlikti jo kadastriniai matavimai, kuriais vadovaujantis rengiami brėžiniai;

3.5.3. 0,5 m tikslumu kitais, Tvarkos aprašo 6.2.1 ir 6.2.2 papunkčiuose nenurodytais atvejais, jeigu Objektui nėra parengtas inžinerinio tinklo planas (geodezinė nuotrauka) ir (ar) nėra atlikti jo kadastriniai matavimai.

3.6. Plane nustatomos šilumos perdavimo tinklų apsaugos zonos, pažymimos nurodant jų dydį pagal Įstatyme nustatytus atitinkamus dydžius:

3.6.1. antžeminių šilumos perdavimo tinklų vamzdynų ir požeminių šilumos bei karšto vandens perdavimo tinklų vamzdynų apsaugos zona - išilgai antžeminio šilumos perdavimo tinklų vamzdyno ar požeminių šilumos bei karšto vandens perdavimo tinklų vamzdyno esanti žemės juosta, skaičiuojant po 5 metrus į abi puses nuo kanalo (arba vamzdyno, jeigu vamzdynas paklotas bekanaliu būdu) išorinių ribų;

3.6.2. šiluminių kamerų, sklendžių priežiūros statinių, drenažo šulinių, termofikacinio vandens bei drenažo siurblių, grupinių šilumos punktų apsaugos zona – 5 metrai aplink šių įrenginių ir (ar) statinių išorines ribas

3.6.3. išilgai požeminių šilumos bei karšto vandens perdavimo tinklų vamzdynų paklotų drenažo vamzdžių, telesignalizacijos kabelių bei jiems priklausančių įrenginių apsaugos zona – išilgai šių priklausinių esanti žemės juosta, skaičiuojant po 5 metrus į abi puses nuo šių inžinerinių tinklų ir įrenginių išorinių ribų.

3.7. Pagal Įstatymo 49 straipsnio 1 dalį šilumos perdavimo apsaugos zonose draudžiama:

3.7.1. pilti druskas (išskyrus atvejus, kai druska barstomi keliai), chemines medžiagas, kurios gali pakenkti šilumos perdavimo tinklams ar jų dalims, atliekas;

3.7.2. gadinti, užtvirti ar užversti kelius, skirtus privažiuoti prie šilumos perdavimo tinklų;

3.7.3. 2 metrų atstumu į abi puses nuo tinklo kanalo (vamzdyno, drenažo) išorinių ribų sodinti ir auginti želdinius (išskyrus žolinius augalus). Likusioje šilumos perdavimo tinklų apsaugos zonoje sodinant ir (ar) auginant želdinius, šiems darbams vykdyti turi būti gautas šilumos perdavimo tinklų savininko ar valdytojo pritarimas šio straipsnio 2 dalyje nurodyta tvarka.

3.8. Pagal Įstatymo 49 straipsnio 2 dalį šilumos perdavimo tinklų apsaugos zonose, statybos įstatyme, teritorijų planavimo įstatyme ar energetikos ministro nustatyta tvarka negavus šių šilumos perdavimo tinklų savininko ar valdytojo pritarimo (derinimo) projektui ar numatomai veiklai, draudžiam:

3.8.1. statyti, rekonstruoti, griauti statinius ir įrengti, išardyti įrenginius;

3.8.2. keisti žemės paviršiaus altitudes (kasti gruntą arba užpilti papildomą grunto sluoksnį);

3.8.3. dirbti smūginiais ir (ar) vibraciją sukeliančiais mechanizmais, vykdyti grunto sprogdinimo darbus;

3.8.4. vykdyti žemės darbus ar požeminius darbus didesniame kaip 0,3 metro gylyje;

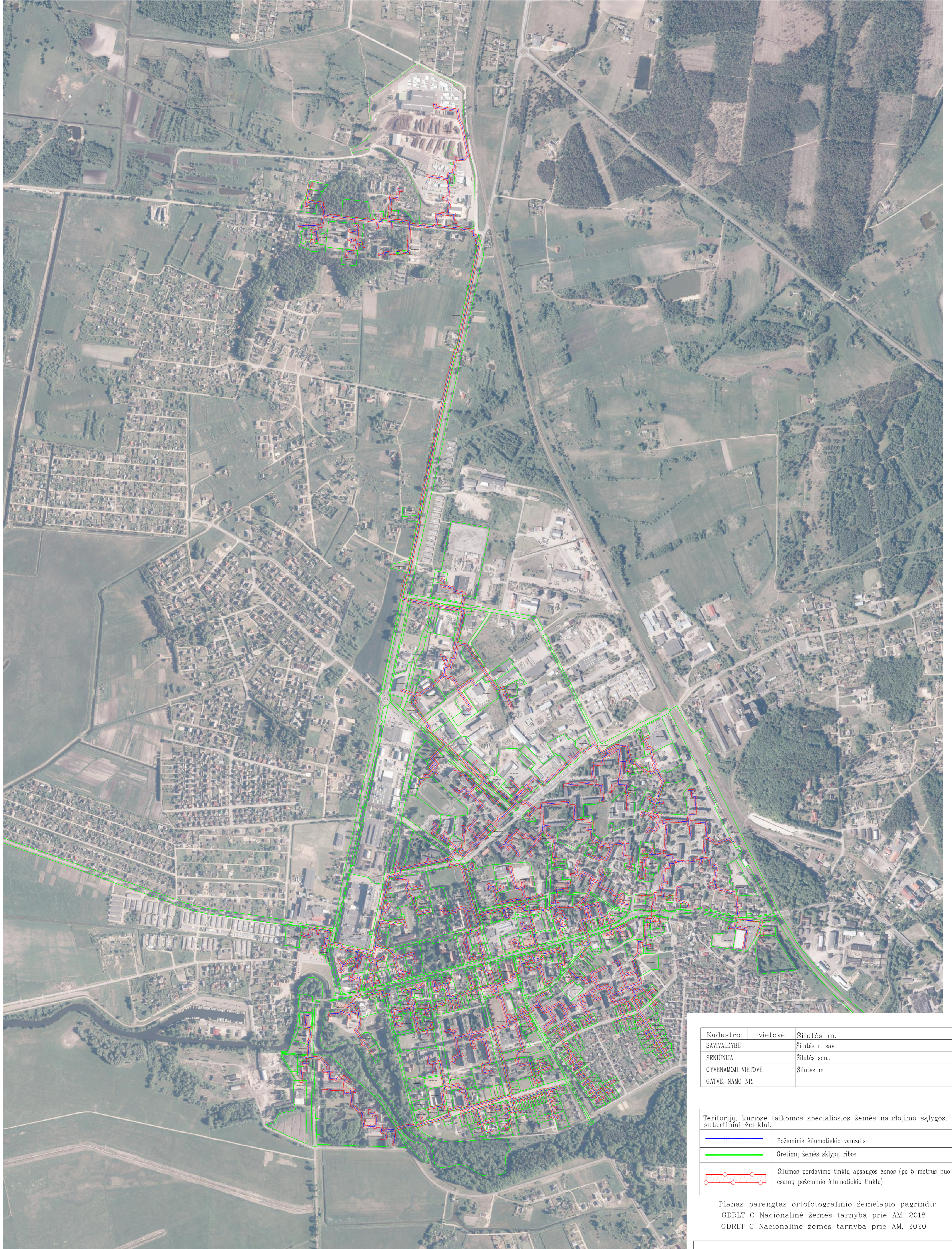
3.8.5. statyti ir (ar) įrengti sporto, žaidimų aikšteles, stadionus, turgavietes, lauko teatrus, pramogų zonas ir kitus viešam susibūrimui skirtus inžinerinius statinius ir įrenginius, degalines, pavojingų medžiagų talpyklas, saugyklas ir sąvartynus, motorinių transporto priemonių ir (ar) mechanizmų sustojimo vietas, stovėjimo ir saugojimo aikšteles;

3.8.6 sandėliuoti bet kokias medžiagas, išskyrus medžiagas, skirtas šilumos perdavimo tinklų ir jų technologinių priklausinių statybos ir remonto darbams;

3.8.7. vykdyti tiesioginius žemės gelmių geologinius tyrimus ir kitus darbus, susijusius su gręžinių įrengimu ir grunto (išskyrus dirbą) bandinių ėmimu;

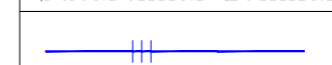
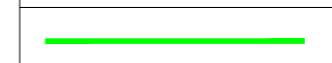

3.8.8. tiesti kitus inžinerinius tinklus.

Šilutės miesto šilumos perdavimo tinklų apsaugos zonų teritorijų planas  
Lapų išdėstymo schema



Kadastro:	vietovė	Šilutės m.
SAVIVALDYBĖ		Šilutės r. sav.
SENŪNIJA		Šilutės sen.
GYVENAMOJI VIETOVĖ		Šilutės m.
GATVĖ, NAMO NR.		

Teritorijų, kuriose taikomos specialiosios žemės naudojimo sąlygos, sutartiniai ženklai:

	Požeminis šilumotiekio vamzdis
	Greitimų žemės sklypų ribos
	Šilumos perdavimo tinklų apsaugos zonos (po 5 metrus nuo esamų požeminio šilumotiekio tinklų)

Planas parengtas ortofotografinio žemėlapiu pagrindu:  
GDRLT C Nacionalinė žemės tarnyba prie AM, 2018  
GDRLT C Nacionalinė žemės tarnyba prie AM, 2020

**REGISTRŲ CENTRAS**  
VALSTYBES ĮMONĖ REGISTRŲ CENTRAS  
Studentų g. 39, 08106 Vilnius, tel. (0 5) 2686262, el. p. info@registrucentras.lt  
Duomenys kaupiami ir saugomi Juridinių asmenų registre, kodas 124110246  
kvalifikacijos pažym. Nr. 2M-M-2296

Pareigos	Parašas	Vardas ir pavardė	data
Grupės vadovas		Evaldas Lukša	2024-01-31
Melininkas		Artūras Zaramba	2024-01-31

## Šilutės miesto šilumos perdavimo tinklų apsaugos zonų teritorijų planas M1:2000



Kadastro:	vietovė	Šilutės m.
SAVIVALDYBĖ		Šilutės r. sav.
SENŪNIJA		Šilutės sen.
GYVENAMOJI VIETOVĖ		Šilutės m.
GATVĖ, NAMO NR.		

Teritorijų, kuriose taikomos specialiosios žemės naudojimo sąlygos, sutartiniai ženklai:

	Požeminis šilumotiekio vamzdis
	Greitųjų žemės sklypų ribos
	Šilumos perdavimo tinklų apsaugos zonos (po 5 metrus nuo esamų požeminio šilumotiekio tinklų)

Planas parengtas ortofotografinio žemėlapiu pagrindu:  
GDRLT C Nacionalinė žemės tarnyba prie AM, 2018  
GDRLT C Nacionalinė žemės tarnyba prie AM, 2020

**REGISTRŲ CENTRAS**  
VALSTYBES ĮMONĖ REGISTRŲ CENTRAS  
Studentų g. 39, 08106 Vilnius, tel. (0 5) 2688262, el. p. info@registorcentras.lt  
Duomenys kaupiami ir saugomi Juridinių asmenų registre, kodas 124110246  
kvalifikacijos pažym. Nr. 2M-M-2296

Pareigos	Parašas	Vardas ir pavardė	data
Grupės vadovas		Ewaldas Lukša	2024-01-31
Melininkas		Artūras Zaramba	2024-01-31

## Šilutės miesto šilumos perdavimo tinklų apsaugos zonų teritorijų planas M1:2000



Kadastro:	vietovė	Šilutės m.
	SAVIVALDYBĖ	Šilutės r. sav.
	SENIONIJA	Šilutės sen.
	GYVENAMOJI VIETOVĖ	Šilutės m.
	GATVĖ, NAMO NR.	

Teritorijų, kuriose taikomos specialiosios žemės naudojimo sąlygos, sutartiniai ženklai:

	Požeminis šilumotiekio vamzdis
	Gretimų žemės sklypų ribos
	Šilumos perdavimo tinklų apsaugos zonos (po 5 metrus nuo esamų požeminio šilumotiekio tinklų)

Planas parengtas ortofotografinio žemėlapiu pagrindu:  
GDRLT C Nacionalinė žemės tarnyba prie AM, 2018  
GDRLT C Nacionalinė žemės tarnyba prie AM, 2020

**REGISTRŲ CENTRAS**  
VALSTYBĖS ĮMONĖ REGISTRŲ CENTRAS  
Sluodžių g. 39, 08106 Vilnius, tel. (0 5) 2688262, el. p. info@registrucentras.lt  
Duomenys kaupiami ir saugomi Juridinių asmenų registre, kodas 124110246  
kvalifikacijos pažym. Nr. 2M-M-2296

Pareigos	Parašas	Vardas ir pavardė	data
Grupės vadovas		Evaldas Lukša	2024-01-31
Matininkas		Artūras Zaramba	2024-01-31

Šilutės miesto šilumos perdavimo tinklų apsaugos zonų teritorijų planas M1:2000



Kadastro:	vietovė	Šilutės m.
SAVIVALDYBĖ		Šilutės r. sav.
SENIONIJA		Šilutės sen.
GYVENAMOJI VIETOVĖ		Šilutės m.
GATVĖ, NAMO NR.		

Teritorijų, kuriose taikomos specialiosios žemės naudojimo sąlygos, sutartiniai ženklai:

	Požeminis šilumotiekio vamzdis
	Gretimų žemės sklypų ribos
	Šilumos perdavimo tinklų apsaugos zonos (po 5 metrus nuo esamų požeminio šilumotiekio tinklų)

Planas parengtas ortofotografinio žemėlapiu pagrindu:  
GDRLT C Nacionalinė žemės tarnyba prie AM, 2018  
GDRLT C Nacionalinė žemės tarnyba prie AM, 2020

**REGISTRŲ CENTRAS**  
VALSTYBĖS ĮMONĖ REGISTRŲ CENTRAS  
Sluodžių g. 39, 08106 Vilnius, tel. (0 5) 2688262, el. p. info@registrucentras.lt  
Duomenys kaupiami ir saugomi Juridinių asmenų registre, kodas 12410246  
kvalifikacijos pažym. Nr. 2M-M-2296

Pareigos	Parašas	Vardas ir pavardė	data
Grupės vadovas		Evaldas Lukša	2024-01-31
Matininkas		Artūras Žaramba	2024-01-31

## Šilutės miesto šilumos perdavimo tinklų apsaugos zonų teritorijų planas M1:2000



Kadastro:	vietovė	Šilutės m.
SAVIVALDYBĖ		Šilutės r. sav.
SENIUNIJA		Šilutės sen.
GYVENAMOJI VIETOVĖ		Šilutės m.
GATVĖ, NAMO NR.		

Teritorijų, kuriose taikomos specialiosios žemės naudojimo sąlygos, sutartiniai ženklai:

	Požeminis šilumotiekio vamzdis
	Getimų žemės sklypų ribos
	Šilumos perdavimo tinklų apsaugos zonos (po 5 metrus nuo esamų požeminio šilumotiekio tinklų)

Planas parengtas ortofotografinio žemėlapiu pagrindu:  
GDRLT C Nacionalinė žemės tarnyba prie AM, 2018  
GDRLT C Nacionalinė žemės tarnyba prie AM, 2020

**REGISTRŲ  
CENTRAS**

VALSTYBĖS ĮMONĖ REGISTRŲ CENTRAS  
Sluostų g. 39, 08106 Vilnius, tel. (0 5) 2688262, el. p. info@registrucentras.lt  
Duomenys kaupiami ir saugomi Juridinių asmenų registre, kodas 124110246  
kvalifikacijos pažym. Nr. 2M-M-2296

Pareigos	Parašas	Vardas ir pavardė	data
Grupės vadovas		Evaldas Lukša	2024-01-31
Matininkas		Artūras Zaramba	2024-01-31

## Šilutės miesto šilumos perdavimo tinklų apsaugos zonų teritorijų planas M1:2000



I lentelė. Žemės sklypų patenkančių į Šilutės miesto šilumos perdavimo tinklų apsaugos zonų teritorijų planą, sąrašas.			
EIL.NR.	KADASTRINIS NR.	UNIKALUS NR.	APSAUGOS ZONOS DYDIS M2
1	8867/0016:0197	4400-0787-7892	65
2	8867/0013:0099	4400-5365-7608	310
3	8867/0016:0164	8867-0016-0164	143
4	8867/0015:0041	8867-0015-0041	134
5	8867/0013:0057	4400-1965-4296	0
6	8867/0013:0057	4400-1965-4296	1910
7	8867/0015:0066	8867-0015-0066	800
8	8867/0015:0016	4400-4722-1549	1454
9	8867/0005:0036	4400-4547-8435	1089
10	8867/0016:0077	8867-0016-0077	101
11	8867/0015:0193	4400-6108-5745	109
12	8867/0016:0192	4400-0512-5568	259
13	8867/0014:0086	4400-6225-3014	7
14	8867/0016:0043	4400-4898-6352	132
15	8867/7001:0024	4400-5588-9380	121
16	8867/0015:0158	4400-0282-8299	390
17	8867/0015:0152	8867-0015-0152	177
18	8867/0016:0127	8867-0016-0127	113
19	8867/0013:0053	4400-1846-8296	1233
20	8867/0013:0075	4400-4548-1261	14
21	8867/0016:0136	8867-0016-0136	240
22	8867/0012:0065	4400-1003-5846	802
23	8867/0014:0081	4400-5429-0103	1544
24	8867/0015:0065	4400-5491-0599	28
25	8867/0006:0026	4400-4548-2148	89
26	8874/0002:0197	4400-5084-1879	640
27	8867/0015:0139	8867-0015-0139	400
28	8867/0014:0087	4400-6266-3890	149
29	8867/0015:0192	4400-5952-3623	670
30	8867/0014:0051	4400-1887-0412	489
31	8867/0016:0070	4400-5319-8546	241
32	8867/0015:0147	8867-0015-0147	208
33	8874/0002:0063	4400-1078-4942	143
34	8867/0016:0146	8867-0016-0146	113
35	8867/0015:0173	4400-1767-8667	107
36	8867/0016:0084	8867-0016-0084	167
37	8867/0013:0083	4400-5005-9913	402
38	8867/0013:0019	8867-0013-0019	6
39	8867/0016:0027	8867-0016-0027	652
40	8867/0013:0078	4400-4892-3350	55
41	8867/0015:0137	8867-0016-0067	255
42	8867/0006:0053	8867-0006-0053	1091
43	8867/0016:0152	8867-0016-0152	70
44	8867/0016:0056	8867-0016-0056	329
45	8874/0002:0003	4400-2492-6065	221
46	8867/0015:0191	4400-5943-2660	2
47	8867/0013:0095	4400-5387-5584	1756
48	8867/0013:0095	4400-5387-5584	302
49	8867/0014:0036	4400-0460-5558	6
50	8867/0015:0109	8867-0015-0109	563
51	8867/0015:0097	8867-0015-0097	689
52	8867/7001:0008	4400-4547-9904	3323
53	8867/0013:0050	4400-1613-5774	4420
54	8867/0015:0171	4400-1509-1773	366
55	8867/0013:0003	4400-2751-6149	594
56	8867/0015:0108	8867-0015-0108	486

57	8867/0006:0102	4400-4574-7568	569
58	8867/0013:0085	4400-5022-9815	273
59	8867/0015:0040	8867-0015-0040	239
60	8867/7001:0006	4400-4547-4146	3956
61	8867/0015:0170	4400-1152-8924	283
62	8867/0014:0043	4400-1529-7504	214
63	8867/0015:0194	4400-5959-0993	80
64	8867/0015:0165	4400-0793-0685	178
65	8867/0015:0133	8867-0015-0133	375
66	8867/0016:0078	8867-0016-0078	505
67	8867/0016:0053	8867-0016-0053	80
68	8867/0017:0185	4400-5183-6163	1410
69	8867/0006:0089	4400-2154-5262	837
70	8867/0015:0043	4400-5514-2837	218
71	8867/0015:0142	8867-0015-0142	53
72	8867/0006:0019	4400-3064-9135	526
73	8867/0016:0010	8867-0016-0010	547
74	8867/0006:0129	4400-5785-2889	188
75	8867/0013:0067	4400-2270-8410	622
76	8867/0013:0087	4400-5164-6990	27
77	8867/0015:0162	4400-0461-4646	421
78	8867/0015:0162	4400-0461-4646	472
79	8867/0015:0156	8867-0015-0156	247
80	8867/0006:0078	4400-1044-3484	207
81	8867/0015:0176	4400-1832-4371	1
82	8867/0015:0195	4400-6210-0634	254
83	8867/0013:0029	8867-0013-0029	32
84	8867/0016:0176	8867-0016-0176	10
85	8867/0015:0149	8867-0015-0149	317
86	8867/0006:0080	4400-1799-5987	415
87	8867/0013:0007	4400-4531-3420	552
88	8867/0016:0150	8867-0016-0150	220
89	8867/0015:0090	8867-0015-0090	170
90	8867/0014:0009	8867-0014-0009	433
91	8867/0013:0002	8867-0013-0002	25
92	8867/0013:0002	8867-0013-0002	39
93	8867/0013:0065	4400-2217-0534	461
94	8867/0015:0105	8867-0015-0105	144
95	8867/0015:0007	8867-0015-0007	166
96	8867/0015:0013	4400-4224-5903	64
97	8867/0014:0039	4400-0834-4716	153
98	8867/0016:0079	8867-0016-0079	485
99	8867/0014:0017	8867-0014-0017	129
100	8867/0016:0178	4400-0277-1828	416
101	8867/0014:0065	4400-4399-3040	203
102	8867/0013:0103	4400-5594-4458	137
103	8867/0015:0183	4400-2084-6495	198
104	8867/0015:0177	4400-1859-3518	427
105	8867/0015:0067	8867-0015-0067	161
106	8867/0006:0109	4400-5218-7269	380
107	8867/0013:0060	4400-2060-0515	207
108	8867/0005:0035	4400-1610-0877	12
109	8867/0016:0194	4400-0583-4779	166
110	8867/0013:0090	4400-5285-4692	263
111	8867/0013:0090	4400-5285-4692	932
112	8867/0014:0048	4400-1840-2303	912
113	8867/0016:0051	8867-0016-0051	80
114	8867/0013:0048	4400-1455-8919	3377
115	8867/0013:0100	4400-5378-4688	404
116	8867/0015:0098	8867-0016-0070	505
117	8867/0016:0166	8867-0016-0166	384
118	8867/0015:0112	8867-0015-0112	227

119	8867/0016:0129	8867-0016-0129	123
120	8867/0016:0160	8867-0016-0160	425
121	8867/0016:0030	8867-0016-0030	493
122	8867/0015:0159	4400-0291-5140	293
123	8867/0013:0047	4400-1220-4436	640
124	8867/7001:0009	4400-4626-4886	235
125	8867/0015:0001	8867-0015-0001	494
126	8867/0016:0076	8867-0016-0076	115
127	8867/0015:0084	8867-0015-0084	87
128	8867/0014:0076	4400-5326-0363	126
129	8867/0015:0003	8867-0015-0003	25
130	8867/0006:0077	4400-1044-3373	102
131	8867/0006:0138	4400-6107-0620	1248
132	8867/0015:0168	4400-1047-9735	395
133	8867/0015:0168	4400-1047-9735	3558
134	8867/0015:0122	8867-0015-0122	388
135	8867/0015:0129	8867-0015-0129	529
136	8867/0015:0175	4400-1807-4789	1852
137	8867/0016:0055	8867-0016-0055	167
138	8867/0015:0025	4400-4929-4515	14
139	8867/0016:0087	8867-0016-0087	326
140	8867/0016:0165	8867-0016-0165	18
141	8867/0015:0184	4400-2097-4420	250
142	8867/0013:0091	4400-5317-1950	339
143	8867/0015:0012	4400-4154-3322	1316
144	8867/0013:0054	4400-1871-2419	731
145	8867/0013:0010	8867-0013-0010	311
146	8867/0006:0114	4400-5172-9941	1113
147	8867/0006:0114	4400-5172-9941	112
148	8867/0013:0041	4400-0963-8377	966
149	8867/0016:0059	8867-0016-0059	100
150	8867/0016:0149	8867-0016-0149	536
151	8867/0014:0018	8867-0006-0041	457
152	8867/0015:0110	8867-0015-0110	323
153	8867/0012:0055	4400-0450-9838	153
154	8867/0016:0083	8867-0016-0083	277
155	8867/0014:0053	4400-1888-3419	727
156	8867/0014:0053	4400-1888-3419	133
157	8867/0015:0057	8867-0015-0057	5
158	8867/0006:0111	4400-5216-8962	148
159	8867/0012:0090	4400-4035-6469	75
160	8867/0014:0078	4400-5420-8236	61
161	8867/0015:0113	8867-0015-0113	125
162	8867/0006:0033	8867-0006-0033	207
163	8867/0015:0005	8867-0015-0005	234
164	8867/0013:0066	4400-2238-8265	123
165	8867/0013:0080	4400-4895-9744	34
166	8867/0016:0017	8867-0016-0017	369
167	8867/0015:0134	8867-0015-0134	155
168	8867/0006:0045	8867-0006-0045	286
169	8867/0017:0136	8867-0017-0136	97
170	8874/0002:0025	4400-0320-9170	755
171	8867/0016:0067	4400-5222-7475	384
172	8867/0013:0039	4400-0715-9702	530
173	8867/0014:0001	8867-0014-0001	211
174	8867/0015:0166	4400-0833-9050	461
175	8867/7001:0021	4400-5278-7796	3460
176	8867/7001:0021	4400-5278-7796	142
177	8867/0012:0101	4400-4672-2429	245
178	8867/0013:0026	8867-0013-0026	137
179	8867/0014:0007	4400-2945-0044	108
180	8867/0015:0044	4400-5491-0722	3

181	8867/0015:0132	8867-0015-0132	101
182	8867/0016:0171	8867-0017-0083	85
183	8867/0015:0144	8867-0015-0144	431
184	8867/0014:0068	4400-5106-2478	867
185	8867/0014:0037	4400-0499-9233	20
186	8867/0006:0021	4400-3902-3891	317
187	8867/0016:0206	4400-1525-0949	730
188	8867/0014:0072	4400-5210-0208	159
189	8867/0014:0072	4400-5210-0208	33
190	8867/0016:0014	4400-4138-4386	114
191	8867/0006:0093	4400-2203-5650	335
192	8867/0015:0030	4400-5215-1830	566
193	8867/0016:0009	8867-0016-0009	277
194	8867/0016:0132	8867-0016-0132	434
195	8867/8001:0002	4400-0692-4083	132
196	8867/0016:0008	4400-3831-9092	57
197	8867/0012:0064	4400-0989-8224	379
198	8867/0016:0081	8867-0016-0081	371
199	8867/0015:0179	4400-1965-3822	674
200	8867/0016:0161	8867-0016-0161	283
201	8874/0002:0094	4400-1826-3742	125
202	8867/0016:0216	4400-5792-1121	306
203	8867/0015:0099	8867-0015-0099	707
204	8867/0016:0207	4400-1525-1002	837
205	8867/0016:0102	8867-0016-0102	410
206	8867/0006:0125	4400-5785-3997	803
207	8867/0006:0090	4400-2171-4294	1224
208	8867/0006:0090	4400-2171-4294	27
209	8867/0006:0131	4400-5785-9472	155
210	8874/0002:0007	8874-0002-0007	125
211	8867/0016:0173	8867-0016-0173	112
212	8867/0015:0123	8867-0015-0123	337
213	8867/0014:0061	4400-4002-6393	145
214	8867/0015:0068	8867-0015-0068	166
215	8867/0015:0014	4400-4662-9347	663
216	8867/0013:0102	4400-5629-2541	70
217	8867/0015:0167	4400-1043-8674	135
218	8867/0015:0117	8867-0015-0117	127
219	8867/0015:0115	8867-0016-0071	149
220	8867/0016:0133	8867-0016-0133	332
221	8867/0016:0205	4400-1131-6697	561
222	8874/0002:0148	4400-2492-9135	12
223	8867/0015:0101	8867-0015-0101	152
224	8867/0013:0033	4400-0155-0963	21
225	8867/0012:0110	4400-5055-7840	437
226	8867/0014:0059	4400-3804-3402	118
227	8867/0014:0042	4400-1456-1501	158
228	8867/0012:0107	4400-4639-2487	125
229	8867/0016:0212	4400-2201-3310	245
230	8867/0013:0068	4400-2304-0355	511
231	8867/0015:0026	4400-4939-5619	549
232	8867/0016:0069	4400-5291-5374	40
233	8874/0002:0124	4400-2050-1739	593
234	8867/0016:0072	8867-0016-0072	66
235	8867/0014:0079	4400-5419-6480	73
236	8867/0016:0028	8867-0016-0028	380
237	8867/0015:0015	4400-4780-3034	269
238	8867/0015:0114	8867-0015-0114	98
239	8867/0016:0100	8867-0016-0100	64
240	8867/0015:0160	4400-0385-7774	155
241	8867/0016:0024	8867-0016-0024	262
242	8874/0002:0095	4400-1830-0513	8660

243	8867/0016:0121	8867-0016-0121	280
244	8867/0006:0017	4400-2864-4422	612
245	8867/0006:0043	8867-0006-0043	3792
246	8867/0014:0028	4400-0047-6060	37
247	8867/0013:0101	4400-4823-5118	457
248	8867/0013:0101	4400-4823-5118	684
249	8867/0015:0130	8867-0015-0130	1617
250	8867/0016:0023	8867-0016-0023	420
251	8867/0012:0125	4400-6112-8543	214
252	8867/0012:0017	4400-2600-8175	464
253	8867/0013:0076	4400-4892-3946	127
254	8867/0013:0004	4400-3005-0729	147
255	8867/0015:0021	4400-4896-0932	50
256	8867/7001:0005	4400-4430-6310	77
257	8867/7001:0005	4400-4430-6310	74
258	8867/0014:0002	8867-0014-0002	93
259	8867/0013:0012	8867-0013-0012	1082
260	8867/0015:0164	4400-0730-5744	434
261	8867/0006:0049	8867-0006-0049	1516
262	8874/0002:0164	4400-2499-0834	67
263	8867/0014:0071	4400-5161-4726	476
264	8867/0015:0181	4400-2056-0020	297
265	8867/0016:0159	8867-0016-0159	255
266	8867/0016:0082	8867-0016-0082	69
267	8867/0014:0066	4400-4892-9266	90
268	8867/0017:0186	4400-5183-4403	462
269	8867/7001:0016	4400-5014-6010	558
270	8867/7001:0016	4400-5014-6010	546
271	8867/7001:0016	4400-5014-6010	261
272	8867/0006:0020	4400-3896-9390	1725
273	8867/0012:0127	4400-6118-3086	49
274	8867/0016:0002	8867-0016-0002	319
275	8867/0014:0023	8867-0014-0023	129
276	8867/0015:0163	4400-0545-4413	98
277	8867/0016:0182	4400-0359-1557	159
278	8867/0015:0104	8867-0015-0104	129
279	8867/0015:0182	4400-2056-0085	161
280	8867/0015:0131	8867-0015-0131	156
281	8867/0015:0089	8867-0015-0089	129
282	8867/7001:0013	4400-5013-9752	133
283	8867/0014:0022	8867-0014-0022	961
284	8867/0006:0100	4400-2354-3902	262
285	8867/0006:0100	4400-2354-3902	582
286	8867/0015:0042	4400-4924-6639	174
287	8867/0013:0061	4400-2099-0290	572
288	8874/0002:0167	4400-2566-7167	125
289	8867/0016:0032	8867-0016-0032	267
290	8867/0013:0009	8867-0013-0009	1288
291	8867/0013:0069	4400-2433-3764	1116
292	8867/0014:0034	4400-0382-3109	9
293	8867/0016:0211	4400-2140-3921	114
294	8867/0015:0069	8867-0015-0069	322
295	8867/0015:0169	4400-1152-8757	961
296	8867/0015:0180	4400-2007-3363	504
297	8867/0015:0064	8867-0015-0064	115
298	8867/0017:0194	4400-5372-7014	724
299	8867/0016:0004	8867-0016-0004	77
300	8867/0012:0126	4400-6118-2981	216
301	8867/0014:0058	4400-3804-3192	467
302	8867/0013:0024	8867-0013-0024	714
303	8867/0016:0080	8867-0016-0080	560
304	8874/0002:0087	4400-1826-1337	448

305	8867/0016:0142	8867-0016-0142	217
306	8867/0016:0042	4400-4892-9400	177
307	8867/0014:0062	4400-4160-7787	986
308	8867/0016:0156	8867-0016-0156	22
309	8867/0015:0050	8867-0015-0050	122
310	8867/0015:0141	8867-0015-0141	259
311	8867/0015:0111	8867-0015-0111	451
312	8867/0013:0040	4400-0910-9097	1271
313	8867/0013:0044	4400-1151-8560	1842
314	8867/0015:0088	8867-0015-0088	0
315	8867/0015:0088	8867-0015-0088	25
316	8867/0016:0179	4400-0308-8497	356
317	8867/0016:0018	8867-0016-0018	373
318	8867/0016:0066	8867-0016-0066	93
319	8867/0016:0037	8867-0016-0037	245
320	8867/0013:0023	8867-0013-0023	174
321	8867/0015:0118	8867-0015-0118	336
322	8867/0006:0124	4400-5785-4483	1467
323	8867/7001:0015	4400-5014-8680	229
324	8867/0015:0127	8867-0015-0127	177
325	8867/0013:0015	8867-0013-0015	629
326	8867/0014:0052	4400-1887-7411	1267
327	8867/0013:0084	4400-4757-5706	876
328	8867/0016:0193	4400-0558-4752	117
329	8867/0013:0036	4400-0496-5633	764
330	8867/0015:0059	4400-5513-9076	229
331	8867/0006:0132	4400-5785-4994	120
332	8867/0016:0111	8867-0016-0111	119
333	8867/0013:0062	4400-2125-0397	307
334	8867/0013:0059	4400-2032-0276	27
335	8867/0013:0077	4400-4892-4003	49
336	8867/7001:0002	4400-2615-4141	274
337	8867/0013:0032	4400-0154-6530	214
338	8867/0013:0032	4400-0154-6530	220
339	8867/0006:0103	4400-4927-3436	484
340	8874/0002:0011	8874-0002-0011	86
341	8867/0013:0064	4400-2199-0244	115
342	8867/0014:0069	4400-5113-3827	263
343	8874/0002:0199	4400-5300-6312	272
344	8867/0017:0155	4400-0301-8524	160
345	8867/0015:0186	4400-2445-6533	51
346	8867/0015:0107	8867-0015-0107	496
347	8867/0014:0074	4400-5268-5362	28
348	8867/0016:0026	8867-0016-0026	381
349	8867/0015:0037	4400-5514-2959	225
350	8867/0016:0058	8867-0016-0058	346
351	8867/0014:0080	4400-5429-6809	906
352	8867/0016:0007	8867-0016-0007	243
353	8867/0006:0139	4400-6106-7090	235
354	8874/0002:0070	4400-1456-0137	43
355	8867/0016:0180	4400-0350-7273	458
356	8867/0014:0015	8867-0014-0015	137
357	8867/0016:0071	4400-5371-6153	47
358	8867/0015:0094	8867-0015-0094	540
359	8867/0014:0038	4400-0500-0960	333
360	8867/0015:0151	8867-0015-0151	283
361	8874/0002:0069	4400-1232-3552	48
362	8867/0016:0210	4400-2086-9990	138
363	8867/0016:0215	4400-5720-2280	117
364	8867/0012:0032	8867-0012-0032	9728
365	8867/0015:0093	8867-0015-0093	282
366	8867/0013:0055	4400-1889-2418	125

367	8867/0015:0161	4400-0426-6130	98
368	8867/0014:0054	4400-2002-9843	217
369	8867/0013:0046	4400-1160-4516	194
370	8867/0014:0011	8867-0014-0011	658
371	8867/0014:0064	4400-4278-7770	423
372	8867/0016:0073	8867-0016-0073	134
373	8867/0015:0174	4400-1767-8767	210
374	8867/0015:0019	4400-4892-8514	694
375	8867/0006:0051	8867-0006-0051	44
376	8867/0016:0148	8867-0016-0148	79
377	8867/0014:0070	4400-5161-4152	218
378	8867/0012:0021	8867-0012-0021	51
379	8867/0016:0019	8867-0016-0019	156
380	8867/0015:0039	4400-5111-1761	5652
381	8867/0015:0047	4400-5788-2112	817
382	8867/0013:0031	4400-0154-0689	34
383	8867/0016:0016	8867-0016-0016	349
384	8867/0013:0016	8867-0013-0016	645
385	8867/0013:0056	4400-1965-3722	324
386	8867/0016:0168	8867-0016-0168	101
387	8867/0016:0052	8867-0016-0052	142
388	8874/0002:0234	4400-5626-0347	2075
389	8867/0005:0029	8867-0005-0029	0
390	8867/0013:0043	4400-1151-8539	906
391	8867/0005:0027	8867-0005-0027	109
392	8867/0006:0014	4400-2751-3924	549
393	8867/0016:0060	8867-0016-0060	117
394	8874/0002:0129	4400-2135-1146	232
395	8867/0016:0209	4400-2020-1109	16
396	8867/0014:0032	4400-0320-2402	245
397	8867/0016:0089	8867-0016-0089	312
398	8867/0014:0041	4400-1220-0461	39
399	8867/0016:0175	8867-0016-0175	145
400	8867/0015:0185	4400-2314-9104	1071
401	8867/0016:0204	4400-1112-0186	267
402	8867/0013:0088	4400-5192-4468	1081
403	8867/0013:0088	4400-5192-4468	103
404	8867/0015:0103	8867-0015-0103	494
405	8867/0015:0178	4400-1870-4417	983
406	8867/0013:0017	8867-0013-0017	232
407	8867/0013:0018	8867-0013-0018	718
408	8867/0015:0172	4400-1613-5809	224
409	8867/0015:0172	4400-1613-5809	4374
410	8874/0002:0024	4400-0320-8784	508
411	8867/0015:0145	8867-0015-0145	133
412	8867/0015:0048	8867-0015-0048	135
413	8867/0006:0073	4400-0997-9168	187
414	8867/0015:0024	4400-4924-0811	121
415	8867/0013:0049	4400-1455-9081	332
416	8867/0016:0129	8867-0016-0129	1
417	8867/0016:0168	8867-0016-0168	1
418	8867/0015:0012	4400-4154-3322	9
419	8867/0015:0094	8867-0015-0094	9
420	8867/0015:0110	8867-0015-0110	7
421	8867/0015:0111	8867-0015-0111	7
422	8867/0016:0028	8867-0016-0028	1
423	8867/0016:0037	8867-0016-0037	1

**DETALŪS METADUOMENYS**

<b>Dokumento sudarytojas (-ai)</b>	Lietuvos Respublikos energetikos ministerija 302308327, Gedimino pr. 38, LT-01104 Vilnius
<b>Dokumento pavadinimas (antraštė)</b>	DĖL ŠILUTĖS MIESTO ŠILUMOS PERDAVIMO TINKLŲ APSAUGOS ZONŲ TERITORIJŲ PLANO PATVIRTINIMO
<b>Dokumento registracijos data ir numeris</b>	2025-04-11 Nr. 1-81
<b>Dokumento gavimo data ir dokumento gavimo registracijos numeris</b>	–
<b>Dokumento specifikacijos identifikavimo žymuo</b>	ADOC-V1.0
<b>Parašo paskirtis</b>	Suderinimas
<b>Parašą sukūrusio asmens vardas, pavardė ir pareigos</b>	Giedrė Šeškevičienė, Patarėjas, Energetinio saugumo grupė
<b>Sertifikatas išduotas</b>	GIEDRĖ ŠEŠKEVIČIENĖ, Lietuvos Respublikos energetikos ministerija LT
<b>Parašo sukūrimo data ir laikas</b>	2025-04-07 09:09:24 (GMT+03:00)
<b>Parašo formatas</b>	XAdES-EPES
<b>Laiko žymoje nurodytas laikas</b>	–
<b>Informacija apie sertifikavimo paslaugų teikėją</b>	ADIC CA ECC, Asmens dokumentu israsymo centras prie LR VRM LT
<b>Sertifikato galiojimo laikas</b>	2024-06-26 08:01:46 – 2028-06-25 08:01:46
<b>Parašo paskirtis</b>	Suderinimas
<b>Parašą sukūrusio asmens vardas, pavardė ir pareigos</b>	Dainius Bražiūnas, Grupės vadovas, Energetinio saugumo grupė
<b>Sertifikatas išduotas</b>	DAINIUS BRAŽIŪNAS LT
<b>Parašo sukūrimo data ir laikas</b>	2025-04-07 09:57:02 (GMT+03:00)
<b>Parašo formatas</b>	XAdES-EPES
<b>Laiko žymoje nurodytas laikas</b>	–
<b>Informacija apie sertifikavimo paslaugų teikėją</b>	EID-SK 2016, AS Certifitseerimiskeskus EE
<b>Sertifikato galiojimo laikas</b>	2022-08-10 13:08:16 – 2027-08-09 23:59:59
<b>Parašo paskirtis</b>	Suderinimas
<b>Parašą sukūrusio asmens vardas, pavardė ir pareigos</b>	Gintarė Vilūnė, Patarėjas, Teisės ir personalo grupė
<b>Sertifikatas išduotas</b>	Gintarė Vilūnė LT
<b>Parašo sukūrimo data ir laikas</b>	2025-04-07 11:14:28 (GMT+03:00)
<b>Parašo formatas</b>	XAdES-EPES
<b>Laiko žymoje nurodytas laikas</b>	–
<b>Informacija apie sertifikavimo paslaugų teikėją</b>	SK ID Solutions EID-Q 2021E, SK ID Solutions AS EE
<b>Sertifikato galiojimo laikas</b>	2025-01-21 13:33:56 – 2030-01-21 23:59:59
<b>Parašo paskirtis</b>	Suderinimas
<b>Parašą sukūrusio asmens vardas, pavardė ir pareigos</b>	Edita Gudauskienė, pavaduojanti viceministrą Arnoldą Pikžirni
<b>Sertifikatas išduotas</b>	EDITA GUDAUSKIENĖ LT
<b>Parašo sukūrimo data ir laikas</b>	2025-04-07 13:58:24 (GMT+03:00)
<b>Parašo formatas</b>	XAdES-EPES
<b>Laiko žymoje nurodytas laikas</b>	–
<b>Informacija apie sertifikavimo paslaugų teikėją</b>	SK ID Solutions EID-Q 2021E, SK ID Solutions AS EE
<b>Sertifikato galiojimo laikas</b>	2025-01-23 20:18:56 – 2030-01-23 23:59:59
<b>Parašo paskirtis</b>	Pasirašymas
<b>Parašą sukūrusio asmens vardas, pavardė ir pareigos</b>	Žygimantas Vaičiūnas, Energetikos ministras
<b>Sertifikatas išduotas</b>	ŽYGYMANTAS VAIČIŪNAS, Lietuvos Respublikos energetikos ministerija LT
<b>Parašo sukūrimo data ir laikas</b>	2025-04-10 23:33:07 (GMT+03:00)
<b>Parašo formatas</b>	XAdES-T
<b>Laiko žymoje nurodytas laikas</b>	2025-04-10 23:33:12 (GMT+03:00)
<b>Informacija apie sertifikavimo paslaugų teikėją</b>	ADIC CA ECC, Asmens dokumentu israsymo centras prie LR VRM LT

**DETALŪS METADUOMENYS**

<b>Sertifikato galiojimo laikas</b>	2024-12-12 08:32:44 – 2028-12-11 08:32:44
<b>Informacija apie būdus, naudotus metaduomenų vientisumui užtikrinti</b>	"Registravimas" paskirties metaduomenų vientisumas užtikrintas naudojant "RCSC IssuingCA, VI Registru centras - i.k. 124110246 LT" išduotą sertifikatą "DBSIS, Informatikos ir ryšių departamentas prie Lietuvos Respublikos vidaus reikalų ministerijos, į.k.188774822 LT", sertifikatas galioja nuo 2022-05-19 16:48:06 iki 2025-05-18 16:48:06
<b>Pagrindinio dokumento priedų skaičius</b>	1
<b>Pagrindinio dokumento pridedamų dokumentų skaičius</b>	–
<b>Priedamo dokumento sudarytojas (-ai)</b>	–
<b>Priedamo dokumento pavadinimas (antraštė)</b>	–
<b>Priedamo dokumento registracijos data ir numeris</b>	–
<b>Programinės įrangos, kuria naudojantis sudarytas elektroninis dokumentas, pavadinimas</b>	DBSIS, versija 3.5.80.3
<b>Informacija apie elektroninio dokumento ir elektroninio (-ių) parašo (-ų) tikrinimą (tikrinimo data)</b>	Atitinka specifikacijos keliamus reikalavimus. Visi dokumente esantys elektroniniai parašai galioja (2025-04-11 10:16:43)
<b>Paieškos nuoroda</b>	–
<b>Papildomi metaduomenys</b>	Nuorašą suformavo 2025-04-11 10:16:44 DBSIS