



LIETUVOS RESPUBLIKOS ENERGETIKOS MINISTRAS

ĮSAKYMAS

DĖL PASVALIO RAJONO SAVIVALDYBĖS TERITORIJOJE ESANČIŲ
MAGISTRALINIŲ NAFTOTIEKIŲ (PRODUKTOTIEKIŲ) IR SUSIJUSIOS
INFRASTRUKTŪROS APSAUGOS ZONŲ TERITORIJŲ PLANO PATVIRTINIMO

2024 m.

d. Nr.

Vilnius

Vadovaudamasis Lietuvos Respublikos specialiųjų žemės naudojimo sąlygų įstatymo 6 straipsnio 1 dalies 6 punktu, 9 straipsnio 3 dalimi, 141 straipsnio 3 dalimi, įgyvendindamas Lietuvos Respublikos Vyriausybės 2019 m. gruodžio 11 d. nutarimo Nr. 1248 „Dėl Lietuvos Respublikos specialiųjų žemės naudojimo sąlygų įstatymo įgyvendinimo“ 2.3 papunktį, vykdydamas Elektros tinklų, magistralinių dujotiekių ir naftotiekių (produktotiekių), skirstomųjų dujotiekių, šilumos perdavimo tinklų apsaugos zonų, magistralinių dujotiekių vietovės klasių teritorijų planų rengimo (nerengiant teritorijų planavimo dokumento ar žemės valdos projekto) ir tvirtinimo tvarkos aprašo, patvirtinto Lietuvos Respublikos energetikos ministro 2020 m. spalio 13 d. įsakymu Nr. 1-339 „Dėl Elektros tinklų, magistralinių dujotiekių ir naftotiekių (produktotiekių), skirstomųjų dujotiekių, šilumos perdavimo tinklų apsaugos zonų, magistralinių dujotiekių vietovės klasių teritorijų planų rengimo (nerengiant teritorijų planavimo dokumento ar žemės valdos projekto) ir tvirtinimo tvarkos aprašo patvirtinimo“, 18 punktą ir atsižvelgdamas į UAB „Geota ir CO“, atstovaujančios AB „Orlen Lietuva“ pagal 2023 m. spalio 12 d. įgaliojimą Nr. TV11(1.18-1)-0257/2023/E, 2023 m. spalio 25 d. prašymą Nr. 08 „Prašymas organizuoti plano patvirtinimą“:

1. T v i r t i n u Pasvalio rajono savivaldybės teritorijoje esančių magistralinių naftotiekių (produktotiekių) ir susijusios infrastruktūros apsaugos zonų teritorijų planą (pridedama).

2. N u s t a t a u, kad šis įsakymas ir Pasvalio rajono savivaldybės teritorijoje esančių magistralinių naftotiekių (produktotiekių) ir susijusios infrastruktūros apsaugos zonų teritorijų planas skelbiami AB „Orlen Lietuva“ interneto svetainėje www.orlen.lt.

Energetikos ministras

Žygimantas Vaičiūnas

PATVIRTINTA

Lietuvos Respublikos energetikos ministro

2024 m.

d. įsakymu Nr.

Pasvalio rajono savivaldybės teritorijoje esančių magistralinių naftotiekių (produktotiekių) ir susijusios infrastruktūros apsaugos zonų teritorijų planas

Aiškinamasis raštas

1. Priežastys, kurios lėmė šio Plano inicijavimą:

1.1 Akcinę bendrovę „ORLEN Lietuva“ (toliau – Bendrovė) sudaro naftos perdirbimo įmonė, veikianti Mažeikiuose, Būtingės terminalas ir naftos perpumpavimo stotys Joniškyje bei Biržuose. Bendrovė Lietuvos teritorijoje valdo apie 500 km magistralinių naftos ir naftos produktų vamzdynų. Bendrovė vykdo Lietuvos Respublikos specialiųjų žemės naudojimo sąlygų įstatymo (toliau – Įstatymas) nuostatose nurodytą ūkinę veiklą, t. y. turi teisę eksploatuoti magistralinio naftotiekio (produktotiekio) vamzdynus naftos ir naftos produktų eksportui/importui.

1.2 Bendrovė įgyvendina Įstatymo 141 straipsnio 3 dalies reikalavimus ir Elektros tinklų, magistralinių dujotiekių ir naftotiekių (produktotiekių), skirstomųjų dujotiekių, šilumos perdavimo tinklų apsaugos zonų, magistralinių dujotiekių vietovės klasių teritorijų plano rengimo ir tvirtinimo tvarkos aprašo, patvirtinto Lietuvos Respublikos energetikos ministro 2020 m. spalio 13 d. įsakymu Nr. 1-339 „Dėl Elektros tinklų, magistralinių dujotiekių ir naftotiekių (produktotiekių), skirstomųjų dujotiekių, šilumos perdavimo tinklų apsaugos zonų, magistralinių dujotiekių vietovės klasių teritorijų planų rengimo (nerengiant teritorijų planavimo dokumento ar žemės valdos projekto) ir tvirtinimo tvarkos aprašo patvirtinimo“ (toliau – Tvarkos aprašas) bei kitų susijusių teisės aktų reikalavimus.

1.3 Plano rengėjas: UAB „Geota ir CO“, adresas Vydūno g. 12 LT-89225 Mažeikiai mob. tel. +37068608587, el. paštas kestutis.geota@gmail.com.

2. Informacija apie teritorijų planavimo dokumentą:

2.1. Plano pavadinimas: Pasvalio rajono savivaldybės teritorijoje esančių magistralinių naftotiekių (produktotiekių) ir susijusios infrastruktūros apsaugos zonų teritorijų planas.

2.2. Planavimo tikslai: įgyvendinti Įstatymo reikalavimus, kurie numato, kad jeigu iki šio Įstatymo įsigaliojimo dienos ūkinei ir (ar) kitokiai veiklai, dėl kurios turėjo būti nustatytos šiame Įstatyme nurodytos teritorijos, statybą leidžiantys dokumentai išduoti, projektai, kuriems įstatymų nustatytais atvejais tokie dokumentai neišduodami, suderinti ir ši veikla vykdoma, bet šiame Įstatyme nurodytos teritorijos nenustatytos ir neįrašytos į Nekilnojamojo turto kadastrą ir

Nekilnojamojo turto registrą, jas nustato Lietuvos Respublikos Vyriausybė ar Vyriausybės įgaliota institucija Vyriausybės ar Vyriausybės įgaliotos institucijos nustatyta tvarka tvirtinamuose planuose, žemėlapiuose ir (ar) schemose.

2.3. Planavimo uždaviniai: 2.3.1. nustatyti magistralinių naftotiekių (produktotiekių) ir susijusios infrastruktūros apsaugai reikalingas teritorijas (apsaugos zonas), kuriose taikomos Įstatyme numatytos specialiosios žemės naudojimo sąlygos, jeigu iki šio Įstatymo įsigaliojimo dienos ūkinei ar kitokiai veiklai, dėl kurios turėjo būti nustatytos Įstatyme nurodytos teritorijos, statybą leidžiantys dokumentai išduoti, projektai, kuriems įstatymų nustatytais atvejais tokie dokumentai neišduodami, suderinti ir ši veikla vykdoma, bet šiame Įstatyme nurodytos teritorijos nenustatytos ir neįrašytos į Nekilnojamojo turto kadastrą ir Nekilnojamojo turto registrą;

2.3.2. įrašyti (įregistruoti) taikomas teritorijas į Nekilnojamojo turto kadastrą ir Nekilnojamojo turto registrą;

2.3.3. informuoti žemės sklypų savininkus ir kitus Įstatymo 11 straipsnio 2 dalyje nurodytus asmenis apie taikomas specialiąsias žemės naudojimo sąlygas.

2.4. Planas parengtas asmenų, atitinkančių Tvarkos aprašo 5.1 ir 5.2 punktų nuostatas, laikantis Tvarkos apraše plano rengimui keliamų reikalavimų. Už plano sprendinių rengimą atsakingas asmuo – direktorius Kęstutis Šukys matininko kvalifikacijos pažymėjimo Nr. 2M-M-837 mob. tel. +37068608587, el. paštas kestutis.geota@gmail.com.

2.5. Plano rengėjas yra atsakingas už tinkamą teritorijų nurodymą ir šių teritorijų pažymėjimą plane.

3. Duomenys apie teritorijas:

3.1. Planas apima visus AB „ORLEN Lietuva“ valdomus, Pasvalio rajono savivaldybės teritorijoje esančius naftos – žemyninio naftotiekio ir produktotiekio tinklus. Magistralinis vamzdynas su katodine apsauga ir katodinėmis stotimis, su sklendėmis, maitinimo sistema ir pluoštiniu ryšių kabeliu.

3.2. Planu yra nustatomos 1 lentelėje pateiktos teritorijos.

1 lentelė. Informacija apie Plane nustatytas teritorijas

Teritorijos, kuriose taikomos specialiosios žemės naudojimo sąlygos	Planu nustatomų teritorijų kiekis Nekilnojamojo turto registre įregistruotuose žemės sklypuose (jų dalyse)		Planu nustatomų teritorijų kiekis laisvoje valstybinėje žemėje, ha*
	Žemės sklypų kiekis*, vnt.	Planu nustatomų teritorijų kiekis, ha *	
Elektros tinklų apsaugos zonos (III skyrius, ketvirtasis skirsnis)	17	4.0491	0.4081
Magistralinių naftotiekių	145	66.8043	3.0348

(produktotiekių) apsaugos zonos (III skyrius, penktasis skirsnis)			
---	--	--	--

*žemės sklypų persidengimai nebuvo vertinti

3.3. Plane esančioms teritorijoms nustatyti žemės savininko, valstybinės ar savivaldybės žemės patikėtinio sutikimas neprivalomas.

3.4. Tais atvejais, kai nustatytos teritorijos kerta žemės sklypus, kuriuose žemės sklypo formavimo metu esančiam magistraliniam naftotiekiui (produktotiekiui) ir susijusiai infrastruktūrai nebuvo įregistruotos teritorijos, jų įrašymą į Nekilnojamąjį turto registrą ir Nekilnojamąjį turto kadastrą organizuoja Nacionalinė žemės tarnyba prie Žemės ūkio ministerijos pagal Įstatymo 9 straipsnio 3 dalies nuostatas.

3.5 Magistralinių naftotiekių (produktotiekių) apsaugos zonos nustatomos pagal Įstatymo 27 straipsnyje nustatytus atitinkamus dydžius:

3.5.1. Magistralinių naftotiekių (produktotiekių) vamzdyno apsaugos zona – išilgai vamzdyno trasos esanti žemės juosta, kurios ribos yra po 25 metrus į abi puses nuo vamzdyno ašies, virš šios juostos esanti oro erdvė, po šia juosta esanti žemė bei vanduo virš šio juostos ir po ja.

3.5.2. Apsaugos zona talpyklos kondensatui laikyti ir dujoms iš jo pašalinti – 50 metrų pločio žemės juosta aplink talpyklą, virš šios juostos esanti oro erdvė ir žemė po šia juosta.

3.5.3. Kitų magistralinių naftotiekių (produktotiekių) įrenginių ir statinių (stočių, uždarymo įtaisų, valymo ir diagnozavimo įtaisų paleidimo ir priėmimo kamerų, slėgio ribojimo mazgų) apsaugos zona – žemės juosta, kurios ribos yra 25 metrų atstumu aplink teritorijos, kurioje yra šie įrenginiai ar statiniai, aptvėrimą, virš šios juostos esanti oro erdvė ir žemė po šia juosta.

3.6. Objektai ir jų apsaugos zonos planuose žymimos vadovaujantis Tvarkos aprašu:

3.6.1. 0,5 m tikslumu kitais, Tvarkos aprašo 6.2.1 ir 6.2.2 papunkčiuose nenurodytais atvejais, jeigu Objektui nėra parengtas inžinerinio tinklo planas (geodezinė nuotrauka) ir (ar) nėra atlikti jo kadastriniai matavimai.

4. Plane nustatomos objektų apsaugai skirtos teritorijos, kuriose turi būti taikomos Įstatymu nustatytos specialiosios žemės naudojimo sąlygos

4.1. Plane nustatomos magistralinių naftotiekių (produktotiekių) apsaugos zonos, pažymimos nurodant jų dydį pagal Įstatymo 27 straipsnyje nustatytus atitinkamus dydžius:

4.1.1. magistralinių naftotiekių (produktotiekių) vamzdyno apsaugos zona – išilgai vamzdyno trasos esanti žemės juosta, kurios ribos yra po 25 metrus į abi puses nuo vamzdyno ašies, virš šios juostos esanti oro erdvė, po šia juosta esanti žemė bei vanduo virš šios juostos ir po ja;

4.1.2. kitų magistralinių naftotiekių (produktotiekių) įrenginių ir statinių (stočių, uždarymo įtaisų, valymo ir diagnozavimo įtaisų paleidimo ir priėmimo kamerų, slėgio ribojimo mazgų)

apsaugos zona – žemės juosta, kurios ribos yra 25 metrų atstumu aplink teritorijos, kurioje yra šie įrenginiai ar statiniai, aptvėrimą, virš šios juostos esanti oro erdvė ir žemė po šia juosta.

4.2. Pagal Įstatymo 28 straipsnio 1 dalį magistralinių naftotiekių (produktotiekių) apsaugos zonose draudžiama:

- 4.2.1. statyti pastatus, išskyrus šio straipsnio 2 dalies 2 punkte nurodytus atvejus;
- 4.2.2. statyti ir (ar) įrengti sporto, žaidimų aikšteles, stadionus, turgavietes, lauko teatrus ir kitus viešam susibūrimui skirtus inžinerinius statinius ir įrenginius;
- 4.2.3. statyti ir (ar) įrengti degalines, pavojingų medžiagų talpyklas, saugyklas ir sąvartynus;
- 4.2.4. statyti ir (ar) įrengti visų rūšių transporto priemonių ir (ar) mechanizmų sustojimo vietas, stovėjimo ir saugojimo aikšteles, taip pat tiesti kelius ir geležinkelių kelius išilgai vamzdyno trasos, išskyrus šio straipsnio 2 dalies 4 punkte nurodytus atvejus;
- 4.2.5. įrengti turistines stovyklavietes, taip pat statyti ir (ar) įrengti bei laikyti vagonėlius, kilnojamosius namelius, kemperius, palapines ir medžioklės bokšteliu;
- 4.2.6. 3 metrų atstumu į abi puses nuo vamzdyno išorinės sienelės lygiagrečiai su magistralinių naftotiekių (produktotiekių) vamzdynu tiesti kitus inžinerinius tinklus, išskyrus šio straipsnio 2 dalies 5 punkte nurodytus atvejus;
- 4.2.7. 6 metrų atstumu į abi puses nuo vamzdyno ašies, taip pat 6 metrų atstumu aplink talpyklą kondensatui laikyti ir dujoms iš jo pašalinti ir (arba) šio įstatymo 27 straipsnio 3 dalyje nurodytų kitų magistralinių naftotiekių (produktotiekių) įrenginių aptvėrimą sodinti ir auginti želdinius (išskyrus žolinius augalus), įveisti miškus, parkus, medelynus, pramoninius sodus;
- 4.2.8. sandėliuoti bet kokias medžiagas (išskyrus pašarus, energetikos ministro nustatyta tvarka gavus magistralinio naftotiekio (produktotiekio) savininko ar valdytojo pritarimą ir medžiagas, skirtas magistralinių naftotiekių (produktotiekių) statybos darbams);
- 4.2.9. pilti druskas (išskyrus atvejus, kai druska barstomi keliai), chemines medžiagas, kurios gali pakenkti magistraliniam naftotiekiui (produktotiekiui), atliekas;
- 4.2.10. gadinti, užverti ar užversti kelius, skirtus privažiuoti prie magistralinių naftotiekių (produktotiekių);
- 4.2.11. naudoti ugnį ir atlikti ugnies darbus, įrengti ir naudoti laužavietes, kepsnines, turistines virykles, laikinas lauko pirtis ir kitus atvirus arba uždarus ugnies šaltinius, taip pat bet kokius aukštos 5 temperatūros, galinčius sukelti ugnį, įrenginius, išskyrus šio straipsnio 2 dalies 15 punkte nurodytą atvejį;
- 4.2.12. ardyti vamzdyno pakrančių tvirtinimus, vandens pralaidas, žemės ir kitus įrenginius, saugančius magistralinį naftotiekį (produktotiekį) nuo pažeidimų;
- 4.2.13. organizuoti renginius, susijusius su žmonių susibūrimu;
- 4.2.14. nuleisti inkarus, plaukti su nuleistais inkarais ir kitais vandens telkinių dugną

siekiančiais įrankiais;

4.2.15. sustoti visų rūšių transporto priemonėms ir (ar) mechanizmams magistralinio naftotiekio (produktotiekio) apsaugos zonų susikirtimuose su valstybinės reikšmės keliais, išvažinėti žemę, suformuojant vėžes (provėžas), važiuoti esamomis vėžėmis (provėžomis) bet kokiomis transporto priemonėmis ir jų junginiais. Šis reikalavimas netaikomas, kai magistralinio naftotiekio (produktotiekio) savininkas ar valdytojas atlieka magistralinio naftotiekio (produktotiekio) eksploatacijos, remonto ar statybos darbus ir kai priešgaisrinės gelbėjimo pajėgos atlieka gaisrų gesinimo ar kitus žmonių paieškos ir gelbėjimo darbus arba pasirengimą šiems darbams;

4.2.16. medžiojant naudoti šaunamuosius ginklus, kai magistralinio naftotiekio (produktotiekio) trasa eina virš žemės paviršiaus ir (ar) yra įrengta perpumpavimo stotis.

4.3. Pagal Įstatymo 28 straipsnio 2 dalį, negavus magistralinių naftotiekių (produktotiekių) savininko ar valdytojo pritarimo (derinimo) projektui ar numatomai veiklai, magistralinių naftotiekių (produktotiekių) apsaugos zonose draudžiama:

4.3.1. statyti statinius ir (ar) įrengti įrenginius, išskyrus statinius ir įrenginius, kurių statyba (įrengimas) draudžiama (draudžiamas) pagal šio straipsnio 1 dalį;

4.3.2. statant valstybinio jūrų uosto infrastruktūrą ir suprastruktūrą – statyti pastatus;

4.3.3. rekonstruoti, griauti statinius ar išardyti įrenginius, keisti pastato (patalpos, patalpų) ar inžinerinio statinio paskirtį;

4.3.4. statant valstybinio jūrų uosto infrastruktūrą ir suprastruktūrą – statyti ir (ar) įrengti transporto priemonių sustojimo vietas, transporto priemonių ar kitų mechanizmų stovėjimo ir saugojimo aikšteles, taip pat tiesti kelius ir geležinkelių kelius išilgai vamzdyno trasos;

4.3.5. 3 metrų atstumu į abi puses nuo vamzdyno išorinės sienelės lygiagrečiai su magistralinių naftotiekių (produktotiekių) vamzdynu tiesti drenažo vamzdžius;

4.3.6. naudoti žemės gelmių išteklius ir ertmes, vykdyti vandens telkinių gilinimo ir valymo darbus;

4.3.7. vykdyti tiesioginius žemės gelmių geologinius tyrimus ir kitus darbus, susijusius su gręžinių, iškasų įrengimu ir grunto bandinių ėmimu;

4.3.8. krauti į stirtas šieną, šiaudus, šakas, medieną;

4.3.9. priskirti žemę mėgėjų sodo teritorijoms;

4.3.10. skirti žuvininkystės plotus, pramoniniu būdu žvejoti ir gaudyti vandens gyvūnus;

4.3.11. kapoti ir pjaustyti ledą vandens telkiniuose;

4.3.12. vykdyti žemės melioravimo, drėkinimo ir sausinimo, kasybos, užtvindymo darbus;

4.3.13. vykdyti žemės darbus ar požeminius darbus didesniame kaip 0,3 metro gylyje;

4.3.14. keisti žemės paviršiaus altitudes daugiau kaip 0,3 metro (kasti gruntą arba užpilti

papildomą grunto sluoksnį);

4.3.15. keisti žemės paviršiaus altitudes daugiau kaip 0,3 metro (kasti gruntą arba užpilti papildomą grunto sluoksnį);

4.3.16. dirbti smūginiais ir (ar) vibraciją sukeliančiais mechanizmais;

4.3.17. vykdyti sprogdinimo darbus;

4.3.18. statyti ir eksploatuoti uosto infrastruktūrą ir suprastruktūrą;

4.3.19. kirsti ir (ar) kapoti želdinius (išskyrus žolinius augalus);

4.3.20. būti aptvertų magistralinių naftotiekių (produktotiekių) įrenginių teritorijose;

4.3.21. važiuoti krovinėmis transporto priemonėmis, jų junginiais ir kitais mechanizmais neįrengus kelio.

4.4. Magistralinių naftotiekių (produktotiekių) savininkas ar valdytojas nepritaria projektui ar numatomi veiksmai, jeigu Įstatymo 28 straipsnio 2 dalyje nurodyti darbai pažeis magistralinių 6 naftotiekių (produktotiekių) techninės saugos reikalavimus ir (ar) kels pavojų aplinkai, žmonių turtui, jų gyvybei ar sveikatai.

4.5. Įstatymo 28 straipsnio 1 ir 2 dalyse nurodyti draudimai netaikomi magistralinio naftotiekio (produktotiekio), kurio atžvilgiu nustatyta magistralinių naftotiekių (produktotiekių) apsaugos zona, savininkui tiek, kiek tai reikalinga magistralinių naftotiekių (produktotiekių) statybai, rekonstravimui, remontui, modernizavimui, naudojimui, techninei priežiūrai, eksploatavimui, apsaugai ir (ar) kitoms magistralinio naftotiekio (produktotiekio) savininkui įstatymais priskirtoms funkcijoms vykdyti.

4.6 Plane nustatomos elektros tinklų apsaugos zonos, pažymimos nurodant jų dydį pagal Įstatymo 24 straipsnyje nustatytus atitinkamus dydžius:

4.6.1 Oro linijos apsaugos zona – išilgai oro linijos esanti žemės juosta, kurios ribos nustatomos matuojant horizontalų atstumą į abi puses nuo kraštinių oro linijos laidų, ir oro erdvė virš šios juostos. Oro linijos apsaugos zonos ribos nustatomos atsižvelgus į šių linijų įtampą:

4.6.1.1 iki 1 kV įtampos oro linijoms – po 2 metrus;

4.6.1.2 6 ir 10 kV įtampos oro linijoms – po 10 metrų;

4.6.1.3 35 kV įtampos oro linijoms – po 15 metrų;

4.6.1.4 110 kV įtampos oro linijoms – po 20 metrų;

4.6.1.5 330 ir 400 kV įtampos oro linijoms – po 30 metrų;

4.6.1.6 750 kV įtampos oro linijoms – po 40 metrų.

4.6.2 Oro kabelių linijos apsaugos zona – išilgai oro kabelių linijos esanti žemės juosta, kurios ribos yra po 2 metrus į abi puses nuo kraštinių kabelių, ir oro erdvė virš šios juostos.

4.6.3 Požeminių kabelių linijos apsaugos zona – išilgai požeminių kabelių linijos esanti žemės juosta, kurios ribos yra po vieną metrą į abi puses nuo šios linijos, vanduo virš jos ir žemė po

šia juosta.

4.6.4 Oro linijos apsaugos zona ir oro kabelių linijos apsaugos zona išilgai šių linijų ir kabelių sankirtos su vandens telkiniais (upėmis, kanalais, ežerais ir kitais vandens telkiniais) – oro erdvė virš vandens telkinių paviršiaus, matuojant horizontalų atstumą nuo kraštinių laidų ar kabelių: laivybiniais vandens telkiniais – 100 metrų atstumu, nelaivybiniais vandens telkiniais – atstumais, nustatytais šio straipsnio 1 ir 2 dalyse.

4.6.5 Povandeninių kabelių linijų apsaugos zona – žemės (dugno) juosta išilgai povandeninės kabelių linijos, kurios ribos yra po 100 metrų į abi puses nuo šios linijos kabelių inžinerinio statinio išorinių ribų (jeigu kabelių inžinerinio statinio nėra, – nuo šios linijos kraštinių kabelių), ir vanduo virš šios juostos.

4.6.6 Transformatorių pastotės, skirstyklos, srovės keitimo stoties apsaugos zona atitinkamai sutampa su transformatorių pastotės, skirstyklos ir srovės keitimo stoties statiniais ir įrenginiais užstatyta teritorija ir oro erdvė virš jos. Uždarų transformatorių pastočių apsaugos zonos nenustatomos.

4.6.7 Transformatorinės ar skirstomojo punkto apsaugos zona yra 5 metrų pločio žemės juosta aplink transformatorinę ar skirstomąjį punktą ir oro erdvė virš šios juostos. Integruotų į pastatą transformatorinių apsaugos zonos nenustatomos.

4.6.2 Pagal Įstatymo 25 straipsnio 1 dalį elektros tinklų apsaugos zonose draudžiama:

4.6.2.1 statyti gyvenamosios, kultūros, mokslo, gydymo, maitinimo, paslaugų, prekybos, administracinės, viešbučių, transporto, sporto paskirties pastatus 110 kV ir aukštesnės įtampos oro linijų apsaugos zonose;

4.6.2.2 statyti ir (ar) įrengti stadionus, sporto, žaidimų aikšteles, turgavietes, pavojingų medžiagų talpyklas ir saugyklas, sąvartynus, viešojo transporto stoteles;

4.6.2.3 statyti ir (ar) įrengti visų rūšių transporto priemonių ir (ar) mechanizmų stovėjimo ir saugojimo aikšteles oro linijų apsaugos zonose;

4.6.2.4 organizuoti renginius, susijusius su žmonių susibūrimu;

4.6.2.5 gadinti, užtvirti ar užversti kelius, skirtus privažiuoti prie elektros tinklų;

4.6.2.6 laidyti aitvarus ir skraidymo aparatų sportinius modelius, skraidyti bet kokio tipo skraidymo aparatais žemiau kaip 30 metrų virš aukščiausio oro linijos laido, išskyrus elektros tinklų naudotojų naudojamus elektros tinklų priežiūrai skirtus skraidymo aparatus;

4.6.2.7 stovėti visų rūšių transporto priemonėms ir (ar) mechanizmams po oro linijų laidais 330 kV ir aukštesnės įtampos oro linijų apsaugos zonose;

4.6.2.8 barstyti iš lėktuvų ir kitų skraidymo aparatų trąšas ir chemikalus ant 35 kV ir aukštesnės įtampos oro linijų, transformatorių pastočių, skirstyklų ir srovės keitimo stočių;

4.6.2.9 naudoti ugnį ir atlikti ugnies darbus, įrengti bei naudoti laužavietes, kepsnines,

turistines virykles, laikinąsias lauko pirtis ir kitus atvirus arba uždarus ugnies šaltinius, taip pat bet kokius aukštos temperatūros, galinčius sukelti ugnį, įrenginius, išskyrus atvejį, nurodytą šio straipsnio 2 dalies 8 punkte;

4.6.2.10 sandėliuoti bet kokias medžiagas, išskyrus skirtas elektros tinklų statybos darbams vykdyti.

4.6.3 Elektros tinklų apsaugos zonose, Statybos įstatyme, Teritorijų planavimo įstatyme ar Lietuvos Respublikos energetikos ministro nustatyta tvarka negavus elektros tinklų savininko ar valdytojo pritarimo (derinimo) projektui ar numatomai veiklai, draudžiama:

4.6.3.1 statyti statinius ir (ar) įrengti įrenginius, išskyrus statinius ir įrenginius, kurių statyba draudžiama pagal šio straipsnio 1 dalį;

4.6.3.2 keisti pastato (patalpos, patalpų) ar inžinerinio statinio paskirtį;

4.6.3.3 rekonstruoti, griauti statinius ar išardyti įrenginius;

4.6.3.4 įrengti gyvūnų laikymo aikšteles, vielines užtvaras ir metalines tvoras;

4.6.3.5 atlikti įvairius kasybos, dugno gilinimo, žemės kasimo (lyginimo), sprogdinimo, melioravimo, užtvindymo darbus;

4.6.3.6 sodinti, auginti arba kirsti želdinius (išskyrus krūmus ir žolinius augalus);

4.6.3.7 mechanizuotai laistyti žemės ūkio kultūras;

4.6.3.8 naudoti ugnį ir atlikti ugnies darbus technologiniams procesams vykdyti;

4.6.3.9 įrengti visų rūšių transporto priemonių ir kitų mechanizmų stovėjimo aikšteles požeminių kabelių linijų apsaugos zonose;

4.6.3.10 dirbti smūginiais ir (ar) vibraciją sukeliančiais mechanizmais požeminių kabelių linijų apsaugos zonose;

4.6.3.11 keisti žemės paviršiaus altitudes daugiau kaip 0,3 metro (kasti gruntą arba užpilti papildomą grunto sluoksnį) požeminių ir povandeninių kabelių linijų apsaugos zonose;

4.6.3.12 nuleisti inkarus, plaukti su nuleistais inkarais ir kitais dugną siekiančiais įrankiais povandeninių kabelių linijų apsaugos zonose;

4.6.3.13 įvažiuoti transporto priemonėms ir kitiems mechanizmom, kurių aukštis su kroviniu arba be jo yra daugiau kaip 4,5 metro nuo kelio (žemės) paviršiaus oro linijų ir oro kabelių linijų apsaugos zonoje.

4.6.4 Elektros tinklų savininkas ar valdytojas nepritaria projektui ar numatomai veiklai, jeigu šio straipsnio 2 dalyje nurodyti darbai pažeis elektros tinklų techninės saugos reikalavimus ir (ar) kels pavojų aplinkai, žmonių turtui, jų gyvybei ar sveikatai.

5. Baigiamosios nuostatos:

5.1. Dėl bet kokių priežasčių po Plano patvirtinimo pasikeitus Nekilnojamojo turto registre ir Nekilnojamojo turto kadastrė įregistruotiems žemės sklypų ar į atskirus žemės sklypus

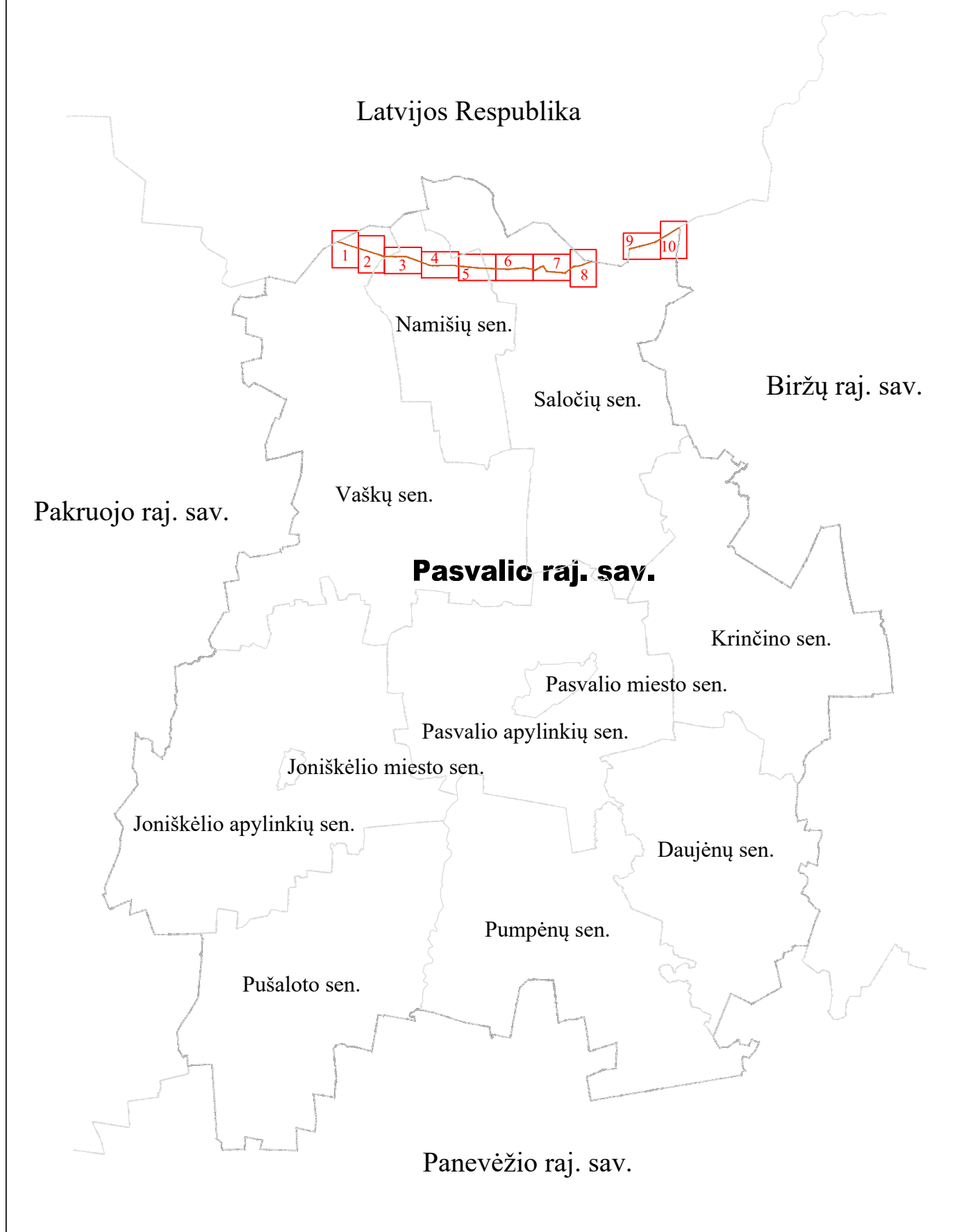
nesuformuotos žemės duomenims, visais atvejais (įskaitant, bet neapsiribojant: pertvarkius teritorijas, žemės sklypų ribas, suformavus naujus žemės sklypus ar patikslinus žemės sklypų ribas) Plano sprendiniais nustatytos magistralinių naftotiekių (produktotiekių) apsaugos zonos ir/ar susijusios infrastruktūros apsaugos zonos taikomos visoms į jas patenkančioms teritorijoms, žemės sklypams ir į atskirus žemės sklypus nesuformuotai žemei pagal patikslintus duomenis.

5.2. Pažymėtina, kad atliekant konkretaus Nekilnojamojo turto (žemės sklypo (-ų)) kadastrinius matavimus, jei jų metu nustatomos ar tikslinamos sklypo (-ų) ribos, Planu nustatytų magistralinių naftotiekių (produktotiekių) ir susijusios infrastruktūros apsaugos zonų plotai, patenkantys į tokio sklypo ribas, turi būti perskaičiuoti (vadovaujantis Lietuvos Respublikos nekilnojamojo turto kadastro nuostatų, patvirtintų Lietuvos Respublikos Vyriausybės 2002 m. balandžio 15 d. nutarimu Nr. 534 „Dėl Lietuvos Respublikos nekilnojamojo turto kadastro nuostatų patvirtinimo“ (Lietuvos Respublikos Vyriausybės 2005 m. birželio 23 d. nutarimo Nr. 695 redakcija) 12 punktu, nekilnojamųjų daiktų kadastro duomenis nustato ar tikslina Lietuvos Respublikos nekilnojamojo turto kadastro įstatyme nurodyti asmenys, t. y. matininkas turintis Nacionalinės žemės tarnybos prie Žemės ūkio ministerijos išduotą kvalifikacinį pažymėjimą).

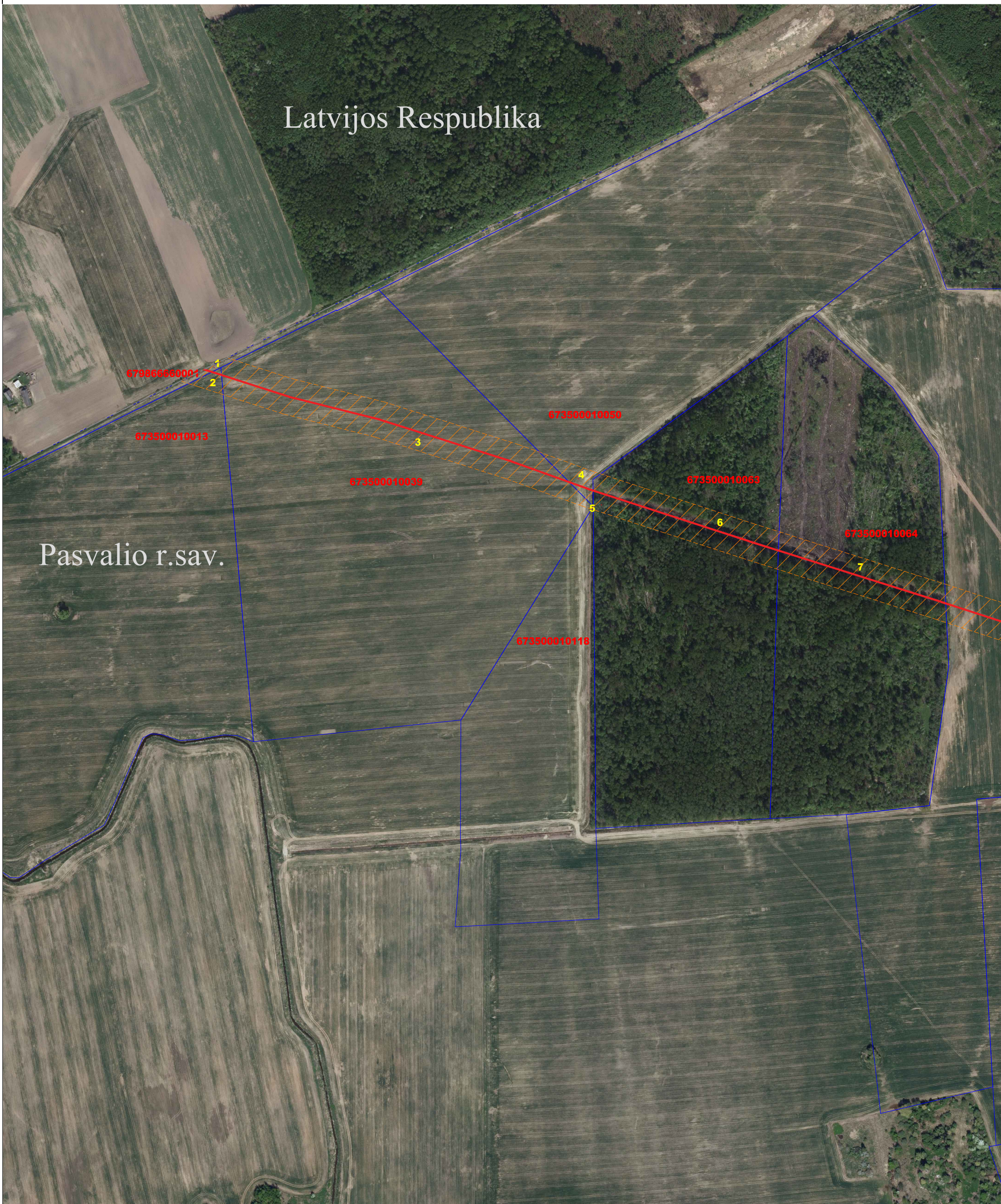
PRIDEDAMA

1. Priedas Nr. 1 Žemės sklypų, patenkančių į plane nustatomą naftotiekių (produktotiekių) apsaugos zoną sąrašas;
2. Priedas Nr. 2 Laisvos valstybinės žemės plotų, patenkančių į plane nustatomą naftotiekių (produktotiekių) apsaugos zoną sąrašas;
3. Priedas Nr.3 Žemės sklypų patenkančių į plane nustatomą elektros tinklų apsaugos zoną, sąrašas;
4. Priedas Nr.4 Laisvos valstybinės žemės plotai patenkantys į plane nustatomą elektros tinklų apsaugos zoną, sąrašas

Pasvalio rajono savivaldybės teritorijoje esančių magistralinių naftotiekių (produktotiekių) ir susijusios infrastruktūros apsaugos zonų teritorijų planas



Pasvalio rajono savivaldybės teritorijoje esančių magistralinių naftotiekių (produktotiekių) ir susijusios infrastruktūros apsaugos zonų teritorijų planas



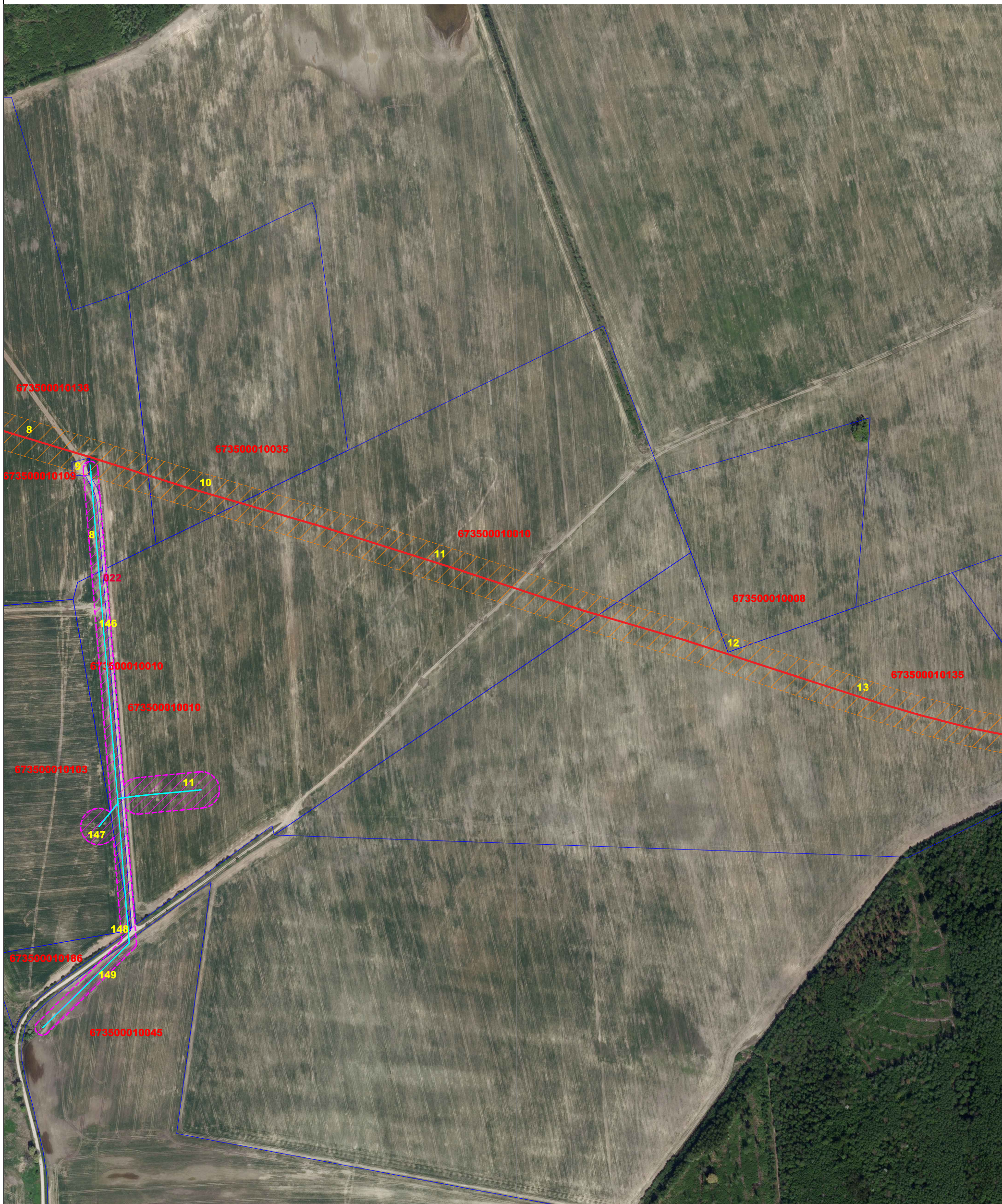
Planas parengtas ortofotografinio žemėlapiu pagrindu:
ORT010LT (2021-2023 m.) - LR teritorijos M1:10000
skaitmeninis rastrinis ortofotografinis žemėlapis

SUTARTINIAI ŽENKLAI:

- Magistralinio naftotiekio (produktotiekio) vamzdynas ir susijusi infrastruktūra
- Magistralinio naftotiekio (produktotiekio) vamzdyno ir susijusios infrastruktūros apsaugos zona
- Elektros tinklai
- Žemės sklypo riba
- Elektros tinklų apsaugos zona
- Savivaldybės teritorijos riba
- Seniūnijos teritorijos riba

UAB "Geota ir CO" Kvalifikacijos pažymėjimo Nr. 2M-M-837 Mob.tel.: +37068608587 el.p.: kestutis.geota@gmail.com				OBJKTAS: Pasvalio rajono savivaldybės teritorijoje esančių magistralinių naftotiekių (produktotiekių) ir susijusios infrastruktūros apsaugos zonų planas				
Pareigos		Vardas, Pavardė	Parašas	Data	PLANO INICIATORIUS		S.V. 	
Direktorius		K.Šukys		2023-09	AKCINĖ BENDROVĖ "ORLEN LIETUVA"			
OBJEKTO NR.	MASTELIS	LAPAS	LAPŲ					
AZP/23-109	1:5000	1	10					

Pasvalio rajono savivaldybės teritorijoje esančių magistralinių naftotiekių (produktotiekių) ir susijusios infrastruktūros apsaugos zonų teritorijų planas



Planas parengtas ortofotografinio žemėlapiu pagrindu:
ORT010LT (2021-2023 m.) - LR teritorijos M1:10000
skaitmeninis rastrinis ortofotografinis žemėlapis

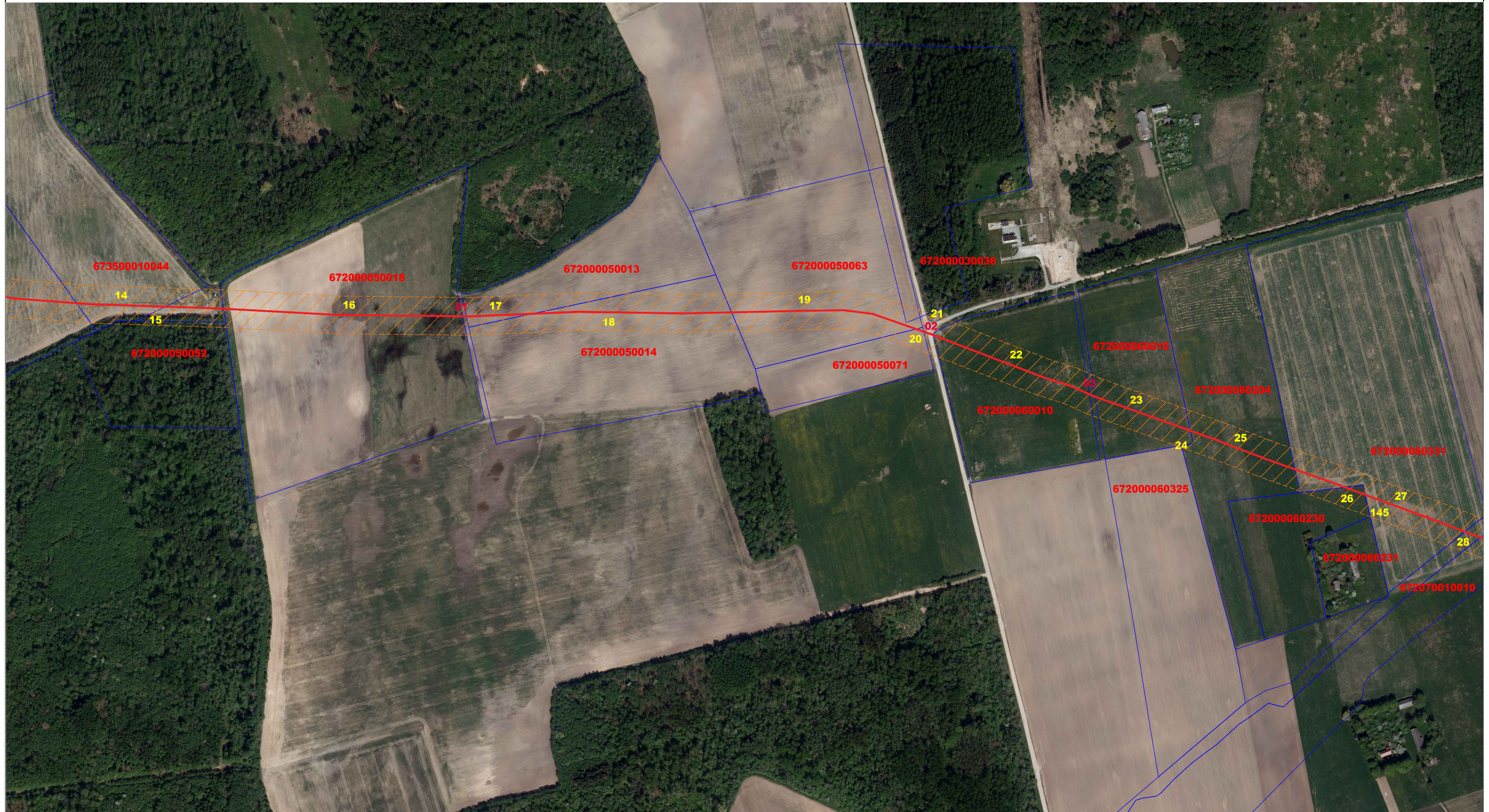
SUTARTINIAI ŽENKLAI:

- Magistralinio naftotiekio (produktotiekio) vamzdynas ir susijusi infrastruktūra
- Magistralinio naftotiekio (produktotiekio) vamzdyno ir susijusios infrastruktūros apsaugos zona
- Elektros tinklai
- Elektros tinklų apsaugos zona
- Žemės sklypo riba
- Savivaldybės teritorijos riba
- Senėnijos teritorijos riba

<p>UAB "Geota ir CO" Kvalifikacijos pažymėjimo Nr. 2M-M-837 Mob.tel.: +37068608587 el.p.: kestutis.geota@gmail.com</p>				<p>OBJKTAS: Pasvalio rajono savivaldybės teritorijoje esančių magistralinių naftotiekių (produktotiekių) ir susijusios infrastruktūros apsaugos zonų planas</p>			
Pareigos	Vardas, Pavardė	Parašas	Data	PLANO INICIATORIUS			
Direktorius	K.Šukys		2023-09	AKCINĖ BENDROVĖ "ORLEN LIETUVA"			
				OBJEKTO NR.	MASTELIS		
				AZP/23-109	1:5000		
				LAPAS	LAPŲ		
				2	10		



Pasvalio rajono savivaldybės teritorijoje esančių magistralinių naftotiekių (produktotiekių) ir susijusios infrastruktūros apsaugos zonų teritorijų planas



SUTARTINIAI ŽENKLAI:

- Magistralinio naftotiekio (produktotiekio) vamzdynas ir susijusi infrastruktūra
- Magistralinio naftotiekio (produktotiekio) vamzdyno ir susijusios infrastruktūros apsaugos zona
- Elektros tinklai
- Elektros tinklų apsaugos zona

- Žemės sklypo riba
- Savivaldybės teritorijos riba
- Seniūnijos teritorijos riba

Planas parengtas ortofotografinio žemėlapiu pagrindu:
ORT010LT (2021-2023 m.) - LR teritorijos M1:10000
skaitmeninis rastrinis ortofotografinis žemėlapis

UAB "Geota ir CO"				OBJEKTAS: Pasvalio rajono savivaldybės teritorijoje esančių magistralinių naftotiekių (produktotiekių) ir susijusios infrastruktūros apsaugos zonų planas			
Kvalifikacijos pažymėjimo Nr. 2M-M-837 Mob.tel.: +37068608587 el.p.: kestutis.geota@gmail.com							
Pareigos	Vardas, Pavardė	Parašas	Data	PLANO INICIATORIUS AKCINĖ BENDROVĖ "ORLEN LIETUVA"			
Direktorius	K.Šukys		2023-09				
				OBJEKTO NR.	MASTELIS	LAPAS	LAPŲ
				AZP/23-109	1:5000	3	10



Pasvalio rajono savivaldybės teritorijoje esančių magistralinių naftotiekių (produktotiekių) ir susijusios infrastruktūros apsaugos zonų teritorijų planas



SUTARTINIAI ŽENKLAI:

- Magistralinio naftotiekio (produktotiekio) vamzdynas ir susijusi infrastruktūra
- Magistralinio naftotiekio (produktotiekio) vamzdyno ir susijusios infrastruktūros apsaugos zona
- Elektros tinklai
- Elektros tinklų apsaugos zona

- Žemės sklypo riba
- Savivaldybės teritorijos riba
- Seniūnijos teritorijos riba

Planas parengtas ortofotografinio žemėlapis pagrindu:
ORT010LT (2021-2023 m.) - LR teritorijos M1:10000
skaitmeninis rastrinis ortofotografinis žemėlapis

UAB "Geota ir CO"

Kvalifikacijos pažymėjimo Nr. 2M-M-837
Mob.tel.: +37068608587 el.p.: kestitis.geota@gmail.com

OBJEKTAS:

Pasvalio rajono savivaldybės teritorijoje esančių magistralinių naftotiekių (produktotiekių) ir susijusios infrastruktūros apsaugos zonų planas

Pareigos	Vardas, Pavardė	Parašas	Data
Direktorius	K.Šukys		2023-09

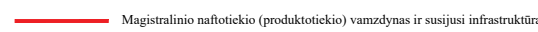
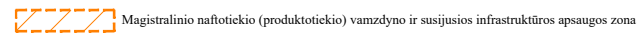


PLANO INICIATORIUS AKCINĖ BENDROVĖ "ORLEN LIETUVA"			
OBJEKTO NR.	MASTELIS	LAPAS	LAPŲ
AZP/23-109	1:5000	4	10


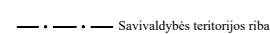
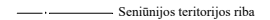


Pasvalio rajono savivaldybės teritorijoje esančių magistralinių naftotiekių (produktotiekių) ir susijusios infrastruktūros apsaugos zonų teritorijų planas





SUTARTINIAI ŽENKLAI:

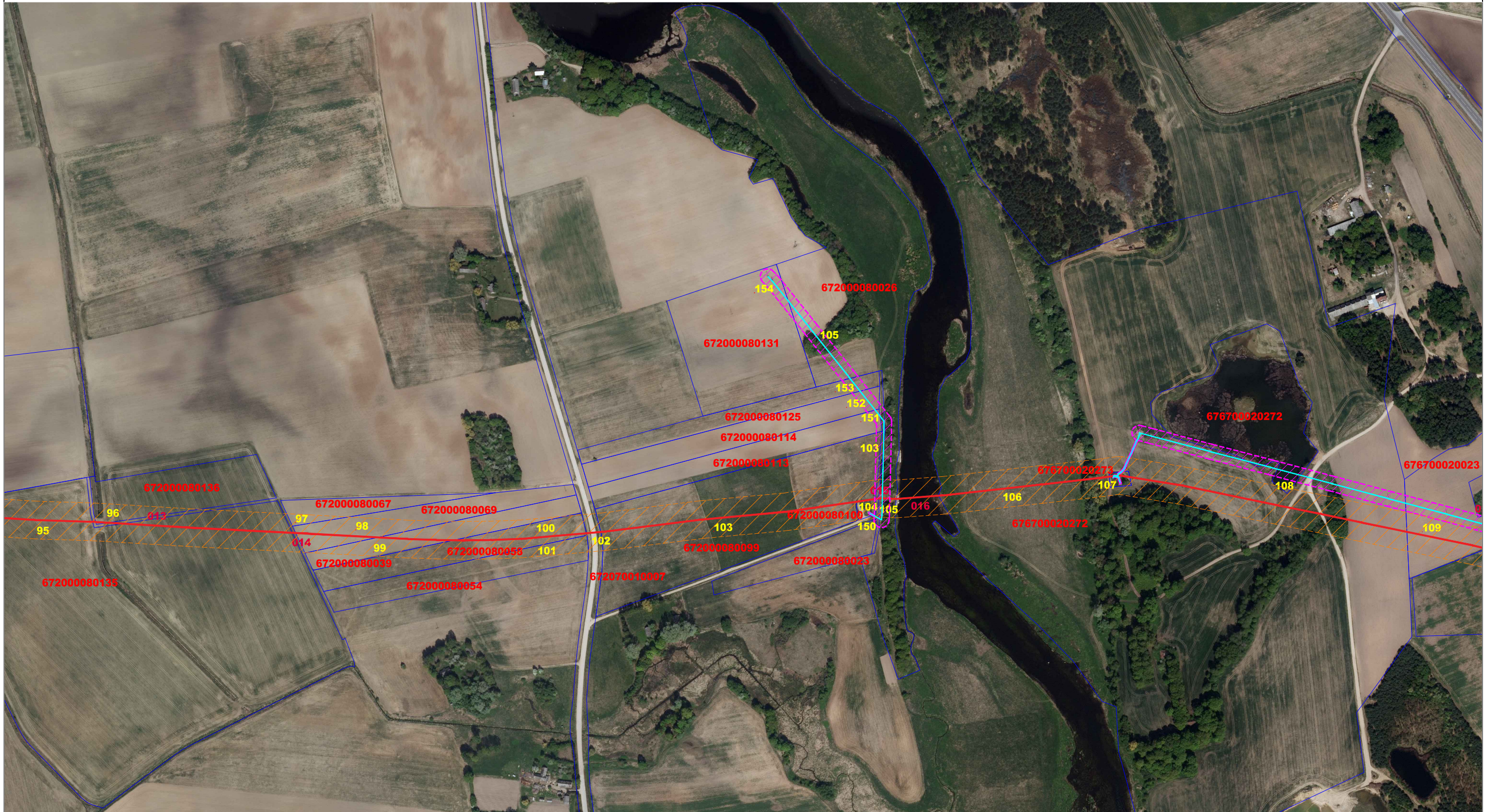
-  Magistralinio naftotiekio (produktotiekio) vamzdynas ir susijusi infrastruktūra
-  Magistralinio naftotiekio (produktotiekio) vamzdyno ir susijusios infrastruktūros apsaugos zona
-  Elektros tinklai
-  Elektros tinklų apsaugos zona

-  Žemės sklypo riba
-  Savivaldybės teritorijos riba
-  Seniūnijos teritorijos riba

Planas parengtas ortofotografinio žemėlapis pagrindu:
ORT010LT (2021-2023 m.) - LR teritorijos M1:10000
skaitmeninis rastrinis ortofotografinis žemėlapis

UAB "Geota ir CO" Kvalifikacijos pažymėjimo Nr. 2M-M-837 Mob.tel.: +37068608587 el.p.: kestutis.geota@gmail.com				OBJEKTAS: Pasvalio rajono savivaldybės teritorijoje esančių magistralinių naftotiekių (produktotiekių) ir susijusios infrastruktūros apsaugos zonų planas						
Pareigos		Vardas, Pavardė	Parašas	Data		PLANO INICIATORIUS				
Direktorius		K.Šukys		2023-09		AKCINĖ BENDROVĖ "ORLEN LIETUVA"				
OBJEKTO NR.		MASTELIS	LAPAS	LAPŲ		AZP/23-109		1:5000	5	10

Pasvalio rajono savivaldybės teritorijoje esančių magistralinių naftotiekių (produktotiekių) ir susijusios infrastruktūros apsaugos zonų teritorijų planas



SUTARTINIAI ŽENKLAI:

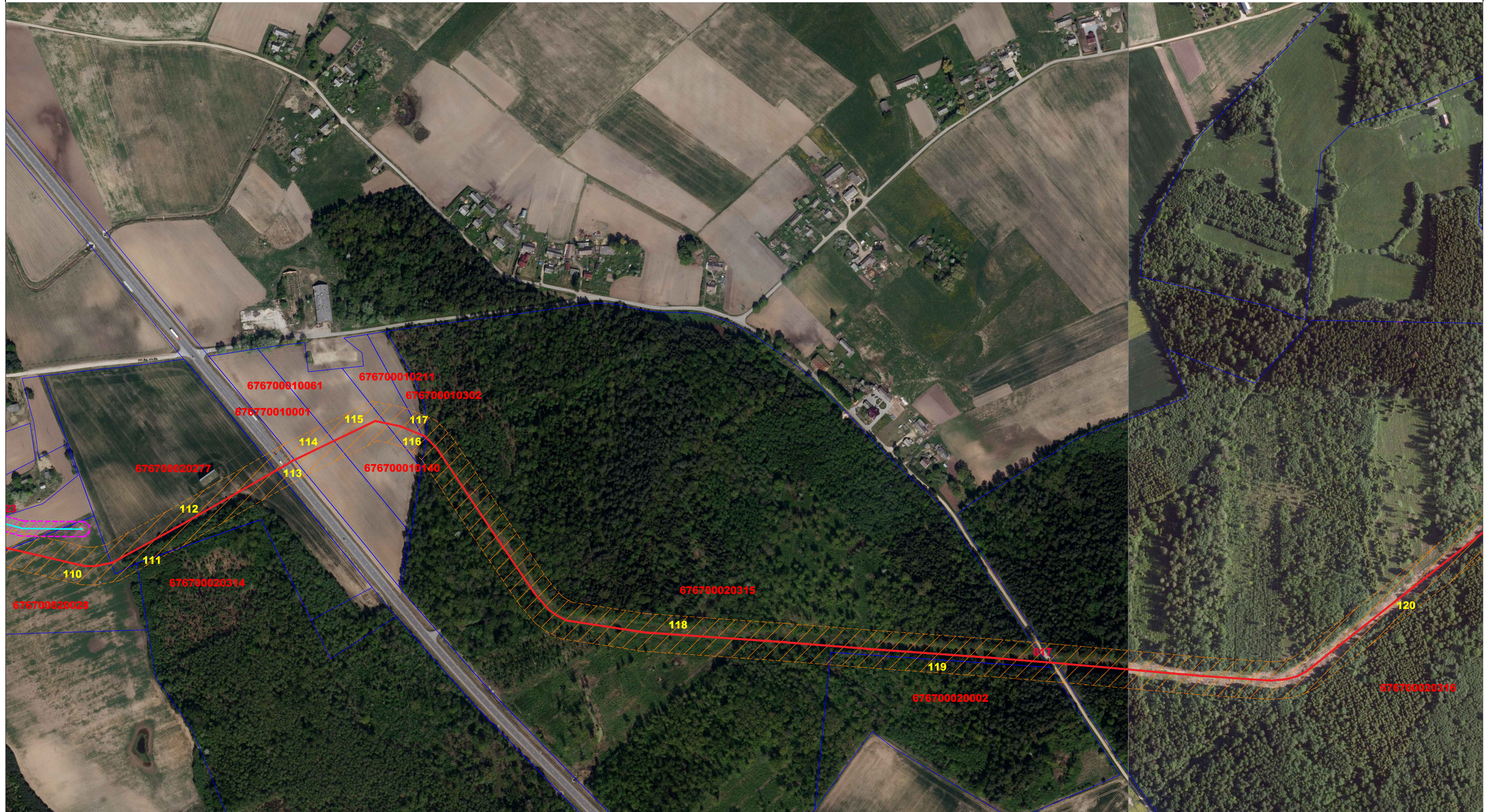
- Magistralinio naftotiekio (produktotiekio) vamzdynas ir susijusi infrastruktūra
- Žemės sklypo riba
- Magistralinio naftotiekio (produktotiekio) vamzdyno ir susijusios infrastruktūros apsaugos zona
- Savivaldybės teritorijos riba
- Elektros tinklai
- Seniūnijos teritorijos riba
- Elektros tinklų apsaugos zona

Planas parengtas ortofotografinio žemėlapiu pagrindu:
ORT010LT (2021-2023 m.) - LR teritorijos M1:10000
skaitmeninis rastrinis ortofotografinis žemėlapis

UAB "Geota ir CO" Kvalifikacijos pažymėjimo Nr. 2M-M-837 Mob.tel.: +37068608587 el.p.: kestutis.geota@gmail.com				OBJKTAS: Pasvalio rajono savivaldybės teritorijoje esančių magistralinių naftotiekių (produktotiekių) ir susijusios infrastruktūros apsaugos zonų planas			
Pareigos	Vardas, Pavardė	Parašas	Data	PLANO INICIATORIUS AKCINĖ BENDROVĖ "ORLEN LIETUVA"			
Direktorius	K.Šukys		2023-09	OBJEKTO NR.	LAPAS		
				AZP/23-109	1:5000		
					6		
					10		



Pasvalio rajono savivaldybės teritorijoje esančių magistralinių naftotiekių (produktotiekių) ir susijusios infrastruktūros apsaugos zonų teritorijų planas



SUTARTINIAI ŽENKLAI:

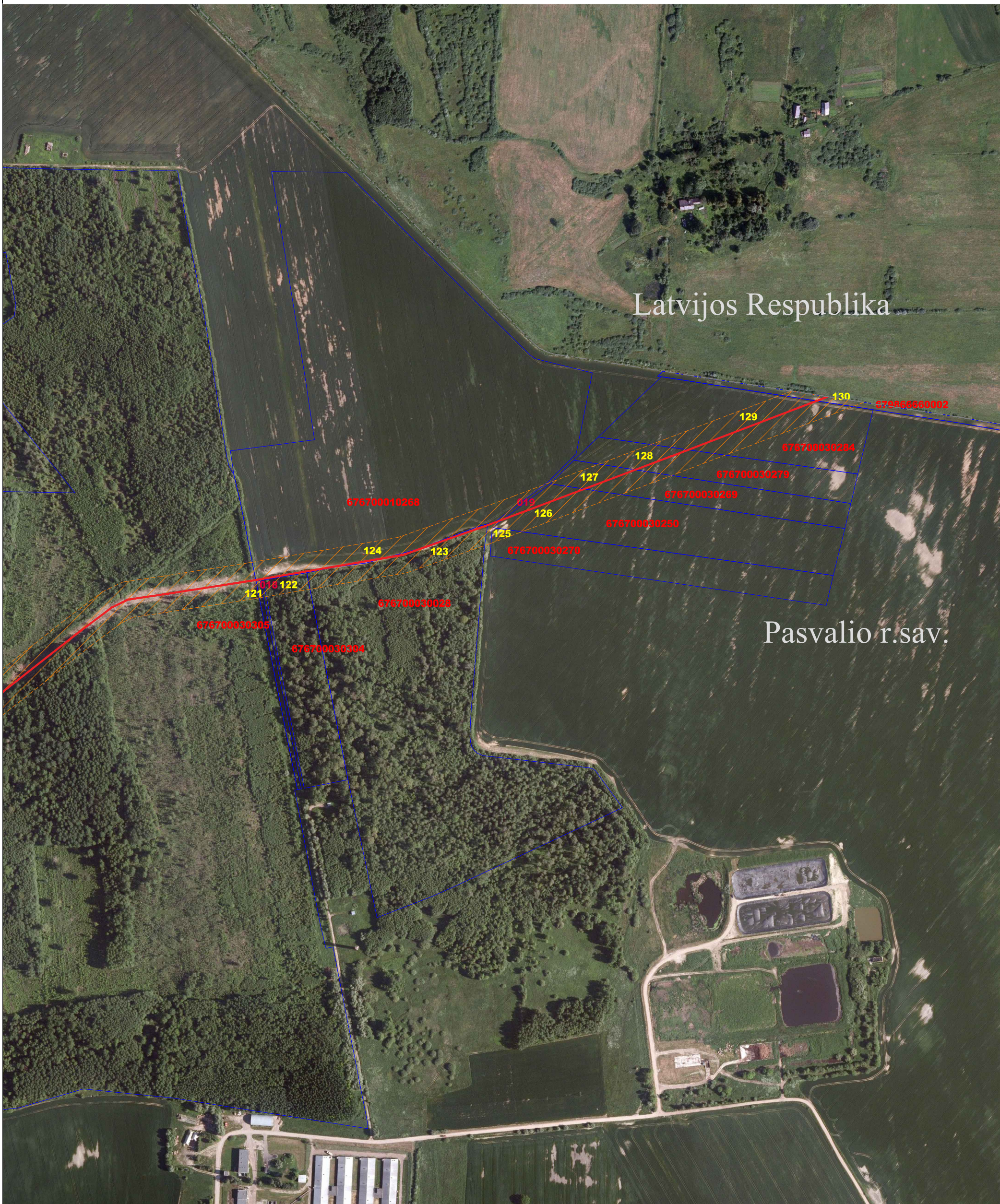
- Magistralinio naftotiekio (produktotiekio) vamzdynas ir susijusi infrastruktūra
- Magistralinio naftotiekio (produktotiekio) vamzdyno ir susijusios infrastruktūros apsaugos zona
- Elektros tinklai
- Elektros tinklų apsaugos zona
- Žemės sklypo riba
- Savivaldybės teritorijos riba
- Seniūnijos teritorijos riba

Planas parengtas ortofotografinio žemėlapis pagrindu:
ORT010LT (2021-2023 m.) - LR teritorijos M1:10000
skaitmeninis rastrinis ortofotografinis žemėlapis

UAB "Geota ir CO" Kvalifikacijos pažymėjimo Nr. 2M-M-837 Mob.tel.: +37068608587 el.p.: kestutis.geota@gmail.com				OBJKTAS: Pasvalio rajono savivaldybės teritorijoje esančių magistralinių naftotiekių (produktotiekių) ir susijusios infrastruktūros apsaugos zonų planas			
Pareigos		Vardas, Pavardė	Parašas	Data			
Direktorius		K.Šukys		2023-09			
PLANO INICIATORIUS AKCINĖ BENDROVĖ "ORLEN LIETUVA"							
OBJEKTO NR.		MASTELIS	LAPAS	LAPŲ			
AZP/23-109		1:5000	7	10			



Pasvalio rajono savivaldybės teritorijoje esančių magistralinių naftotiekių (produktotiekių) ir susijusios infrastruktūros apsaugos zonų teritorijų planas



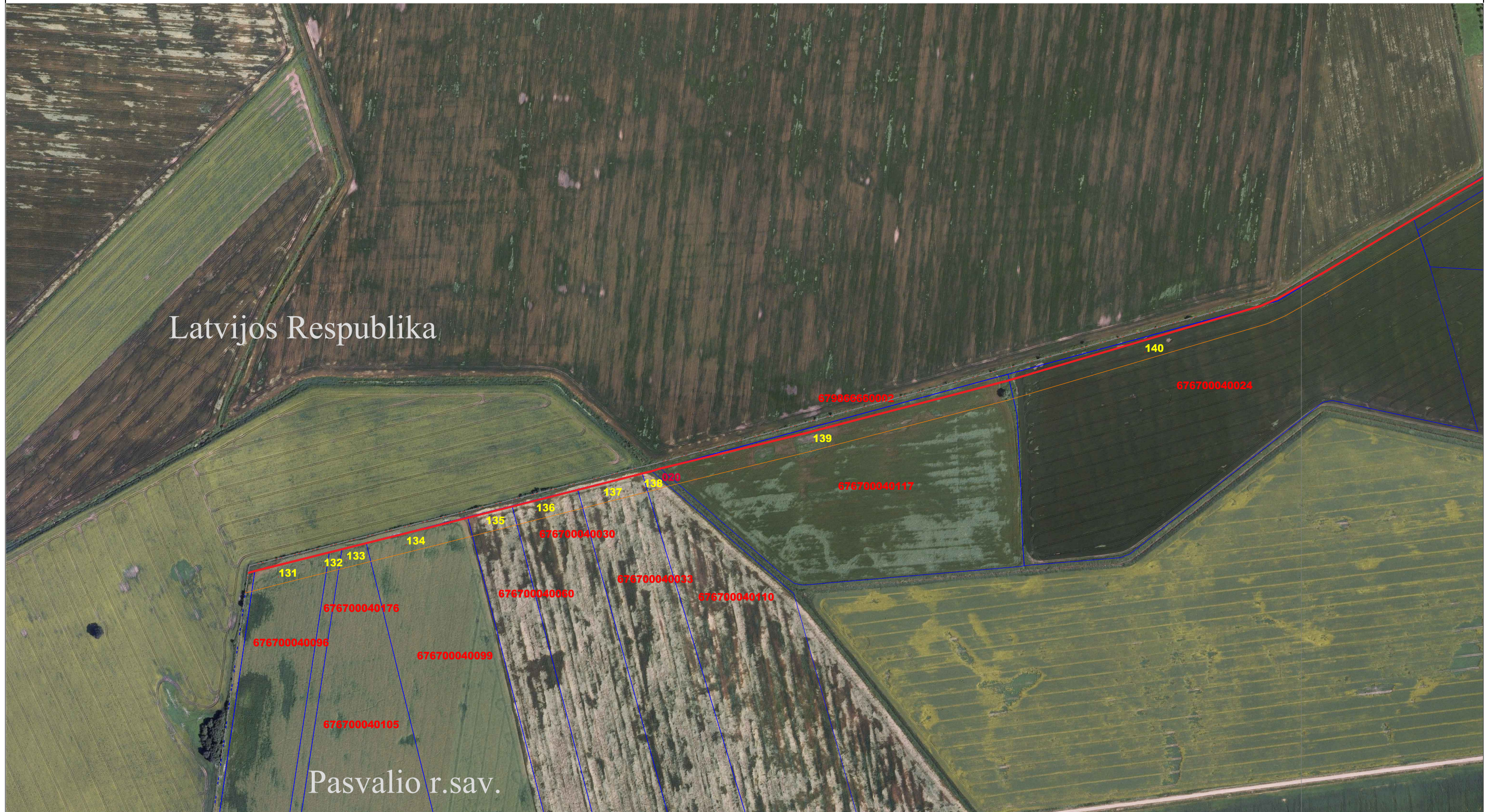
Planas parengtas ortofotografinio žemėlapiu pagrindu:
ORT010LT (2021-2023 m.) - LR teritorijos M1:10000
skaitmeninis rastrinis ortofotografinis žemėlapis

SUTARTINIAI ŽENKLAI:

- Magistralinio naftotiekio (produktotiekio) vamzdynas ir susijusi infrastruktūra
- Magistralinio naftotiekio (produktotiekio) vamzdyno ir susijusios infrastruktūros apsaugos zona
- Elektros tinklai
- Žemės sklypo riba
- Elektros tinklų apsaugos zona
- Savivaldybės teritorijos riba
- Seniūnijos teritorijos riba

UAB "Geota ir CO" Kvalifikacijos pažymėjimo Nr. 2M-M-837 Mob.tel.: +37068608587 el.p.: kestutis.geota@gmail.com				OBJKTAS: Pasvalio rajono savivaldybės teritorijoje esančių magistralinių naftotiekių (produktotiekių) ir susijusios infrastruktūros apsaugos zonų planas				
Pareigos		Vardas, Pavardė	Parašas	Data	PLANO INICIATORIUS		S.V. UAB "Geota ir CO" DOKUMENTAS	
Direktorius		K.Šukys		2023-09	AKCINĖ BENDROVĖ "ORLEN LIETUVA"			
					OBJEKTO NR.	MASTELIS	LAPAS	LAPŲ
					AZP/23-109	1:5000	8	10

Pasvalio rajono savivaldybės teritorijoje esančių magistralinių naftotiekių (produktotiekių) ir susijusios infrastruktūros apsaugos zonų teritorijų planas



SUTARTINIAI ŽENKLAI:

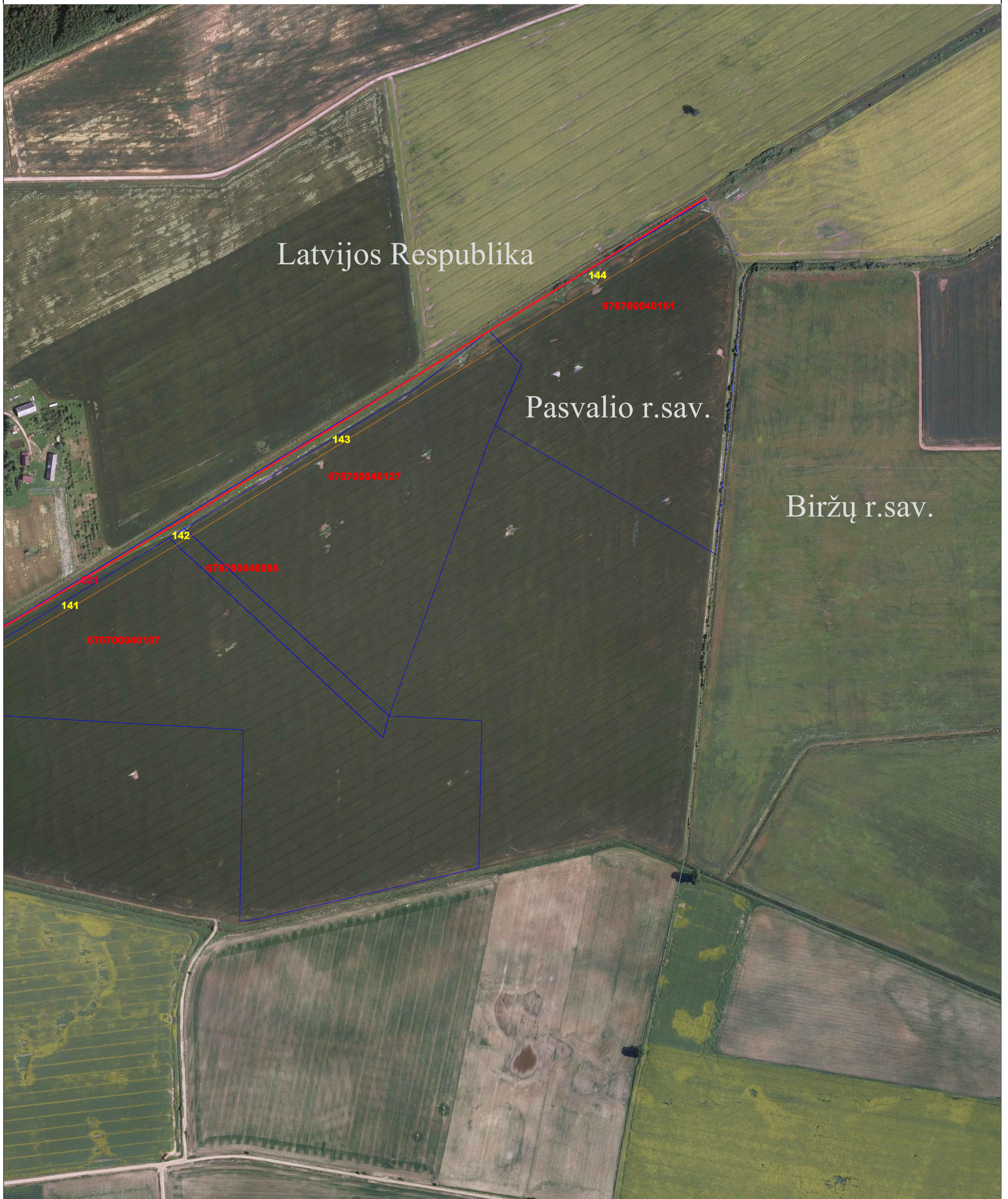
- Magistralinio naftotiekio (produktotiekio) vamzdynas ir susijusi infrastruktūra
- Žemės sklypo riba
- Magistralinio naftotiekio (produktotiekio) vamzdyno ir susijusios infrastruktūros apsaugos zona
- Savivaldybės teritorijos riba
- Elektros tinklai
- Senūnijos teritorijos riba
- Elektros tinklų apsaugos zona

Planas parengtas ortofotografinio žemėlapiu pagrindu:
ORT010LT (2021-2023 m.) - LR teritorijos M1:10000
skaitmeninis rastrinis ortofotografinis žemėlapis

UAB "Geota ir CO"				OBJKTAS: Pasvalio rajono savivaldybės teritorijoje esančių magistralinių naftotiekių (produktotiekių) ir susijusios infrastruktūros apsaugos zonų planas			
Kvalifikacijos pažymėjimo Nr. 2M-M-837 Mob.tel.: +37068608587 el.p.: kestutis.geota@gmail.com							
Pareigos	Vardas, Pavardė	Parašas	Data	PLANO INICIATORIUS AKCINĖ BENDROVĖ "ORLEN LIETUVA"			
Direktorius	K.Šukys		2023-09				
				OBJEKTO NR.	MASTELIS	LAPAS	LAPŲ
				AZP/23-109	1:5000	9	10



Pasvalio rajono savivaldybės teritorijoje esančių magistralinių naftotiekių (produktotiekių) ir susijusios infrastruktūros apsaugos zonų teritorijų planas



SUTARTINIAI ŽENKLAI:

- Magistralinio naftotiekio (produktotiekio) vamzdynas ir susijusi infrastruktūra
 Magistralinio naftotiekio (produktotiekio) vamzdyno ir susijusios infrastruktūros apsaugos zona
— Elektros tinklai
 Žemės sklypo riba
 Elektros tinklų apsaugos zona
 Savivaldybės teritorijos riba
 Seniūnijos teritorijos riba

Planas parengtas ortofotografinio žemėlapiu pagrindu:
ORT010LT (2021-2023 m.) - LR teritorijos M1:10000
skaitmeninis rastrinis ortofotografinis žemėlapis

UAB "Geota ir CO" Kvalifikacijos pažymėjimo Nr. 2M-M-837 Mob.tel.: +37068608587 el.p.: kestitis.geota@gmail.com				OBJEKTAS: Pasvalio rajono savivaldybės teritorijoje esančių magistralinių naftotiekių (produktotiekių) ir susijusios infrastruktūros apsaugos zonų planas			
Pareigos	Vardas, Pavardė	Parašas	Data	PLANO INICIATORIUS			
Direktorius	K.Šukys		2023-09	AKCINĖ BENDROVĖ "ORLEN LIETUVA"			
				OBJEKTO NR.	MASTELIS	LAPAS	LAPŲ
				AZP/23-109	1:5000	10	10

Priedas Nr.1 Žemės sklypų patenkančių į Pasvalio rajono savivaldybės teritorijoje nustatomą magistralinių naftotiekių (produktotiekių) ir susijusios infrastruktūros apsaugos zonų teritorijų planą, sąrašas

Žemės sklypo dalies Nr.	Žemės sklypo kadastro Nr.	Žemės sklypo unikalus Nr.	Adresas
1	679866660001	440003080900	Nėra
2	673500010013	673500010013	Pasvalio r. sav. Vaškų sen. Majėnų k.
3	673500010039	673500010039	Pasvalio r. sav. Vaškų sen. Majėnų k.
4	673500010050	673500010050	Pasvalio r. sav. Vaškų sen. Majėnų k.
5	673500010118	673500010118	Pasvalio r. sav. Vaškų sen. Majėnų k.
6	673500010063	673500010063	Pasvalio r. sav. Vaškų sen. Majėnų k.
7	673500010064	673500010064	Pasvalio r. sav. Vaškų sen. Majėnų k.
8	673500010138	673500010138	Pasvalio r. sav. Vaškų sen. Ratkūnų k.
9	673500010109	673500010109	Pasvalio r. sav. Vaškų sen. Ratkūnų k.
10	673500010035	673500010035	Pasvalio r. sav. Vaškų sen. Ratkūnų k.
11	673500010010	673500010010	Pasvalio r. sav. Vaškų sen. Ratkūnų k.
12	673500010008	673500010008	Pasvalio r. sav. Vaškų sen. Ratkūnų k.
13	673500010135	673500010135	Pasvalio r. sav. Vaškų sen. Ratkūnų k.
14	673500010044	673500010044	Pasvalio r. sav. Vaškų sen. Ratkūnų k.
15	672000050052	672000050052	Pasvalio r. sav. Namišių sen. Kiemėnų k.
16	672000050018	672000050018	Pasvalio r. sav. Namišių sen. Kiemėnų k.
17	672000050013	672000050013	Pasvalio r. sav. Namišių sen. Kiemėnų k.
18	672000050014	672000050014	Pasvalio r. sav. Namišių sen. Kiemėnų k.
19	672000050063	440000235021	Pasvalio r. sav. Namišių sen. Kiemėnų k.
20	672000050071	440001251863	Pasvalio r. sav. Namišių sen. Kiemėnų k.
21	672000030036	440002913613	Pasvalio r. sav. Namišių sen. Kiemėnų k.
22	672000060010	672000060010	Pasvalio r. sav. Namišių sen. Kiemėnų k.
23	672000060010	672000060010	Pasvalio r. sav. Namišių sen. Kiemėnų k.
24	672000060325	440052486525	Pasvalio r. sav. Namišių sen. Kiemėnų k.
25	672000060204	672000060204	Pasvalio r. sav. Namišių sen. Kiemėnų k.
26	672000060230	440002014773	Pasvalio r. sav. Namišių sen. Kiemėnų k.
27	672000060331	440052489128	Pasvalio r. sav. Namišių sen. Kiemėnų k.
28	672070010010	440054655295	Nėra
29	672080010001	440052760013	Nėra
30	672000060011	672000060011	Pasvalio r. sav. Namišių sen. Kiemėnų k.

Žemės sklypo dalies Nr.	Žemės sklypo kadastro Nr.	Žemės sklypo unikalus Nr.	Adresas
31	672000060289	440051190357	Pasvalio r. sav. Namišių sen. Kiemėnų k.
32	672000060009	672000060009	Pasvalio r. sav. Namišių sen. Kiemėnų k.
33	672000060014	672000060014	Pasvalio r. sav. Namišių sen. Kiemėnų k.
34	672000060212	672000060212	Pasvalio r. sav. Namišių sen. Kiemėnų k.
35	672000060211	672000060211	Pasvalio r. sav. Namišių sen. Kiemėnų k.
36	672000060133	672000060133	Pasvalio r. sav. Namišių sen. Kiemėnų k.
37	672000060144	672000060144	Pasvalio r. sav. Namišių sen. Kiemėnų k.
38	672000060069	672000060069	Pasvalio r. sav. Namišių sen. Kiemėnų k.
39	672000060173	672000060173	Pasvalio r. sav. Namišių sen. Kiemėnų k.
40	672000060139	672000060139	Pasvalio r. sav. Namišių sen. Kiemėnų k.
41	672000060232	440002080959	Pasvalio r. sav. Namišių sen. Kiemėnų k.
42	672000060068	672000060068	Pasvalio r. sav. Namišių sen. Kiemėnų k.
43	672000060039	672000060039	Pasvalio r. sav. Namišių sen. Kiemėnų k.
44	672000060042	672000060042	Pasvalio r. sav. Namišių sen. Kiemėnų k.
45	672000060249	440004329197	Pasvalio r. sav. Namišių sen. Kiemėnų k.
46	672000060223	440000348549	Pasvalio r. sav. Namišių sen. Kiemėnų k.
47	672000060115	672000060115	Pasvalio r. sav. Namišių sen. Kiemėnų k.
48	672000060236	440003240680	Pasvalio r. sav. Namišių sen. Kiemėnų k.
49	672000060261	440009235892	Pasvalio r. sav. Namišių sen. Kiemėnų k.
50	672000060075	672000060075	Pasvalio r. sav. Namišių sen. Kiemėnų k.
51	672000060169	672000060169	Pasvalio r. sav. Namišių sen. Kiemėnų k.
52	672000060163	672000060163	Pasvalio r. sav. Namišių sen. Kiemėnų k.
53	672000060078	672000060078	Pasvalio r. sav. Namišių sen. Kiemėnų k.
54	672000060081	672000060081	Pasvalio r. sav. Namišių sen. Kiemėnų k.
55	672000060135	672000060135	Pasvalio r. sav. Namišių sen. Kiemėnų k.
56	672000060083	672000060083	Pasvalio r. sav. Namišių sen. Kiemėnų k.
57	672000060243	440004195304	Pasvalio r. sav. Namišių sen. Kiemėnų k.
58	672000060244	440004305106	Pasvalio r. sav. Namišių sen. Kiemėnų k.
59	672000060177	672000060177	Pasvalio r. sav. Namišių sen. Kiemėnų k.
60	672000060128	672000060128	Pasvalio r. sav. Namišių sen. Kiemėnų k.
61	672000060157	672000060157	Pasvalio r. sav. Namišių sen. Kiemėnų k.
62	672000060171	672000060171	Pasvalio r. sav. Namišių sen. Kiemėnų k.
63	672000060159	672000060159	Pasvalio r. sav. Namišių sen. Kiemėnų k.
64	672000060001	672000060001	Pasvalio r. sav. Namišių sen. Kiemėnų k.

Žemės sklypo dalies Nr.	Žemės sklypo kadastro Nr.	Žemės sklypo unikalus Nr.	Adresas
65	672000060242	440004195215	Pasvalio r. sav. Namišių sen. Kiemėnų k.
66	672000060215	672000060215	Pasvalio r. sav. Namišių sen. Kiemėnų k.
67	672000060220	440000166134	Pasvalio r. sav. Namišių sen. Kiemėnų k.
68	672000070049	672000070049	Pasvalio r. sav. Namišių sen. Kiemėnų k.
69	672000070014	672000070014	Pasvalio r. sav. Namišių sen. Kiemėnų k.
70	672000070102	672000070102	Pasvalio r. sav. Namišių sen. Kiemėnų k.
71	672000070098	672000070098	Pasvalio r. sav. Namišių sen. Kiemėnų k.
72	672000070160	672000060160	Pasvalio r. sav. Namišių sen. Kiemėnų k.
73	672000070025	672000070025	Pasvalio r. sav. Namišių sen. Kiemėnų k.
74	672000070023	672000070023	Pasvalio r. sav. Namišių sen. Kiemėnų k.
75	672000070066	672000070066	Pasvalio r. sav. Namišių sen. Kiemėnų k.
76	672000070040	672000070040	Pasvalio r. sav. Namišių sen. Kiemėnų k.
77	672000070054	672000070054	Pasvalio r. sav. Namišių sen. Kiemėnų k.
78	672000070161	440009235964	Pasvalio r. sav. Namišių sen. Kiemėnų k.
79	672000070042	672000070042	Pasvalio r. sav. Namišių sen. Kiemėnų k.
80	672000070033	672000070033	Pasvalio r. sav. Namišių sen. Kiemėnų k.
81	672000070091	440048070980	Pasvalio r. sav. Namišių sen. Kiemėnų k.
82	672000070072	672000070072	Pasvalio r. sav. Namišių sen. Kiemėnų k.
83	672000070078	672000070078	Pasvalio r. sav. Namišių sen. Kiemėnų k.
84	672000070146	440004197208	Pasvalio r. sav. Namišių sen. Kiemėnų k.
85	672000070027	672000070027	Pasvalio r. sav. Namišių sen. Kiemėnų k.
86	672000070164	440009236435	Pasvalio r. sav. Namišių sen. Kiemėnų k.
87	672000070052	672000070052	Pasvalio r. sav. Namišių sen. Kiemėnų k.
88	672000070065	672000070065	Pasvalio r. sav. Namišių sen. Kiemėnų k.
89	672000070132	440002080778	Pasvalio r. sav. Namišių sen. Kiemėnų k.
90	672000070133	440002081545	Pasvalio r. sav. Namišių sen. Kiemėnų k.
91	672000070121	672000070121	Pasvalio r. sav. Pumpėnų sen. Molynės k.
92	672000070151	440005088520	Pasvalio r. sav. Pumpėnų sen. Molynės k.
93	672000070012	672000070012	Pasvalio r. sav. Pumpėnų sen. Molynės k.
94	672000080009	672000080009	Pasvalio r. sav. Saločių sen. Šakarnių k.
95	672000080135	440053248816	Pasvalio r. sav. Saločių sen. Šakarnių k.
96	672000080136	440053248805	Pasvalio r. sav. Saločių sen. Šakarnių k.
97	672000080067	672000080067	Pasvalio r. sav. Saločių sen. Šakarnių k.
98	672000080069	672000080069	Pasvalio r. sav. Saločių sen. Šakarnių k.

Žemės sklypo dalies Nr.	Žemės sklypo kadastro Nr.	Žemės sklypo unikalus Nr.	Adresas
99	672000080039	672000080039	Pasvalio r. sav. Saločių sen. Šakarnių k.
100	672000080058	672000080058	Pasvalio r. sav. Saločių sen. Šakarnių k.
101	672000080054	672000080054	Pasvalio r. sav. Saločių sen. Šakarnių k.
102	672070010007	440051205193	Nėra
103	672000080099	672000080099	Pasvalio r. sav. Saločių sen. Šakarnių k.
104	672000080100	672000080100	Pasvalio r. sav. Saločių sen. Šakarnių k.
105	672000080026	672000080026	Pasvalio r. sav. Saločių sen. Šakarnių k.
106	676700020272	676700020272	Pasvalio r. sav. Saločių sen. Šalnaičių k.
107	676700020273	676700020273	Pasvalio r. sav. Saločių sen. Šalnaičių k.
108	676700020272	676700020272	Pasvalio r. sav. Saločių sen. Šalnaičių k.
109	676700020023	676700020023	Pasvalio r. sav. Saločių sen. Kurpalaukio k.
110	676700020028	676700020028	Pasvalio r. sav. Saločių sen. Šalnaičių k.
111	676700020314	440017515990	Pasvalio r. sav. Saločių sen. Šalnaičių k.
112	676700020277	676700020277	Pasvalio r. sav. Saločių sen. Kurpalaukio k.
113	676770010001	440019556530	Nėra
114	676700010061	676700010061	Pasvalio r. sav. Saločių sen. Kurpalaukio k.
115	676700010140	676700010140	Pasvalio r. sav. Saločių sen. Kurpalaukio k.
116	676700010211	440052165092	Pasvalio r. sav. Saločių sen. Kurpalaukio k.
117	676700010302	440007690355	Pasvalio r. sav. Saločių sen. Kurpalaukio k.
118	676700020315	440017516100	Pasvalio r. sav. Saločių sen. Kurpalaukio k.
119	676700020002	676700020002	Pasvalio r. sav. Saločių sen. Šakarnių k.
120	676700020316	440017959969	Pasvalio r. sav. Saločių sen. Kurpalaukio k.
121	676700030305	440020776245	Pasvalio r. sav. Saločių sen. Virbalų k.
122	676700030304	440020776045	Pasvalio r. sav. Saločių sen. Virbalų k.
123	676700030028	676700030028	Pasvalio r. sav. Saločių sen. Virbalų k.
124	676700010268	440000846816	Pasvalio r. sav. Saločių sen. Virbalų k.
125	676700030270	440007133904	Pasvalio r. sav. Saločių sen. Virbalų k.
126	676700030250	440004884044	Pasvalio r. sav. Saločių sen. Virbalų k.
127	676700030269	440007119739	Pasvalio r. sav. Saločių sen. Virbalų k.
128	676700030279	440007665652	Pasvalio r. sav. Saločių sen. Virbalų k.
129	676700030284	440007692506	Pasvalio r. sav. Saločių sen. Virbalų k.
130	679866660002	440003492904	Nėra
131	676700040096	676700040096	Pasvalio r. sav. Saločių sen. Tauprių k.
132	676700040176	440032051326	Pasvalio r. sav. Saločių sen. Tauprių k.

Žemės sklypo dalies Nr.	Žemės sklypo kadastro Nr.	Žemės sklypo unikalus Nr.	Adresas
133	676700040105	676700040105	Pasvalio r. sav. Saločių sen. Tauprių k.
134	676700040099	676700040099	Pasvalio r. sav. Saločių sen. Tauprių k.
135	676700040060	676700040060	Pasvalio r. sav. Saločių sen. Tauprių k.
136	676700040030	676700040030	Pasvalio r. sav. Saločių sen. Tauprių k.
137	676700040033	676700040033	Pasvalio r. sav. Saločių sen. Tauprių k.
138	676700040110	676700040110	Pasvalio r. sav. Saločių sen. Tauprių k.
139	676700040117	676700040117	Pasvalio r. sav. Saločių sen. Pačeriaukštės k.
140	676700040024	676700040024	Pasvalio r. sav. Saločių sen. Pačeriaukštės k.
141	676700040107	676700040107	Pasvalio r. sav. Saločių sen. Pačeriaukštės k.
142	676700040086	676700040086	Pasvalio r. sav. Saločių sen. Pačeriaukštės k.
143	676700040127	440001582214	Pasvalio r. sav. Saločių sen. Pačeriaukštės k.
144	676700040161	440020087749	Pasvalio r. sav. Saločių sen. Pačeriaukštės k.
145	672000060231	440002014962	Pasvalio r. sav. Namišių sen. Kiemėnų k. Kiemėnų g. 71C

Priedas Nr.2 Laisvos valstybinės žemės plotai, patenkantys į Pasvalio rajono savivaldybės teritorijoje nustatomą magistralinių naftotiekių (produktotiekių) ir susijusios infrastruktūros apsaugos zonų teritorijų planą, sąrašas

Nesuformuoto žemės sklypo Nr.	Seniūnijos ir gyvenamosios vietovės pavadinimas
01	Pasvalio r. sav. Namišių sen. Kiemėnų k.
02	Pasvalio r. sav. Namišių sen. Kiemėnų k.
03	Pasvalio r. sav. Namišių sen. Kiemėnų k.
04	Pasvalio r. sav. Namišių sen. Kiemėnų k.
05	Pasvalio r. sav. Namišių sen. Kiemėnų k.
06	Pasvalio r. sav. Namišių sen. Kiemėnų k.
07	Pasvalio r. sav. Namišių sen. Kiemėnų k.
08	Pasvalio r. sav. Namišių sen. Kiemėnų k.
09	Pasvalio r. sav. Namišių sen. Kiemėnų k.
010	Pasvalio r. sav. Namišių sen. Kiemėnų k.
011	Pasvalio r. sav. Namišių sen. Kiemėnų k.
012	Pasvalio r. sav. Namišių sen. Kiemėnų k.
013	Pasvalio r. sav. Saločių sen. Šakarnių k.
014	Pasvalio r. sav. Saločių sen. Šakarnių k.
015	Pasvalio r. sav. Saločių sen. Šakarnių k.
016	Pasvalio r. sav. Saločių sen. Šakarnių k.
017	Pasvalio r. sav. Saločių sen. Kurpalaukio k.
018	Pasvalio r. sav. Saločių sen. Virbalų k.
019	Pasvalio r. sav. Saločių sen. Virbalų k.
020	Pasvalio r. sav. Saločių sen. Pačeriaukštės k.
021	Pasvalio r. sav. Saločių sen. Pačeriaukštės k.

Priedas Nr.3 Žemės sklypų patenkančių į plane nustatomą elektros tinklų apsaugos zonų teritorijas, sąrašas

Žemės sklypo dalies Nr.	Žemės sklypo kadastro Nr.	Žemės sklypo unikalus Nr.	Adresas
8	673500010138	673500010138	Pasvalio r. sav. Vaškų sen. Ratkūnų k.
9	673500010109	673500010109	Pasvalio r. sav. Vaškų sen. Ratkūnų k.
11	673500010010	673500010010	Pasvalio r. sav. Vaškų sen. Ratkūnų k.
146	673500010010	673500010010	Pasvalio r. sav. Vaškų sen. Ratkūnų k.
147	673500010103	673500010103	Pasvalio r. sav. Vaškų sen. Ratkūnų k.
148	673500010186	440011344159	Pasvalio r. sav. Vaškų sen. Ratkūnų k.
149	673500010045	673500010045	Pasvalio r. sav. Vaškų sen. Ratkūnų k.
150	672000080023	440048875685	Pasvalio r. sav. Saločių sen. Šakarnių k.
151	672000080113	440001450813	Pasvalio r. sav. Saločių sen. Šakarnių k.
152	672000080114	440001450898	Pasvalio r. sav. Saločių sen. Šakarnių k.
153	672000080125	440007045632	Pasvalio r. sav. Saločių sen. Šakarnių k.
154	672000080131	440021298193	Pasvalio r. sav. Saločių sen. Šakarnių k.
106	676700020272	676700020272	Pasvalio r. sav. Saločių sen. Šalnaičių k.
107	676700020273	676700020273	Pasvalio r. sav. Saločių sen. Šalnaičių k.
108	676700020272	676700020272	Pasvalio r. sav. Saločių sen. Šalnaičių k.
109	676700020023	676700020023	Pasvalio r. sav. Saločių sen. Kurpalaukio k.
110	676700020028	676700020028	Pasvalio r. sav. Saločių sen. Šalnaičių k.

Priedas Nr.4 Laisvos valstybinės žemės plotai, patenkantys į plane nustatomą elektros tinklų apsaugos zonų teritorijas, sąrašas

Nesuformuoto žemės sklypo Nr.	Seniūnijos ir gyvenamosios vietovės pavadinimas
022	Pasvalio r. sav. Vaškų sen. Ratkūnų k.
015	Pasvalio r. sav. Saločių sen. Šakarnių k.
023	Pasvalio r. sav. Saločių sen. Kurpalaukio k.

DETALŪS METADUOMENYS

Dokumento sudarytojas (-ai)	Lietuvos Respublikos energetikos ministerija 302308327, Gedimino pr. 38, LT-01104 Vilnius
Dokumento pavadinimas (antraštė)	DĖL PASVALIO RAJONO SAVIVALDYBĖS TERITORIJOJE ESANČIŲ MAGISTRALINIŲ NAFTOTIEKIŲ (PRODUKTOTIEKIŲ) IR SUSIJUSIOS INFRASTRUKTŪROS APSAUGOS ZONŲ TERITORIJŲ PLANO PATVIRTINIMO
Dokumento registracijos data ir numeris	2024-12-27 Nr. 1-251
Dokumento gavimo data ir dokumento gavimo registracijos numeris	–
Dokumento specifikacijos identifikavimo žymuo	ADOC-V1.0
Parašo paskirtis	Suderinimas
Parašą sukūrusio asmens vardas, pavardė ir pareigos	Giedrė Šeškevičienė, Patarėjas, Energetinio saugumo grupė
Sertifikatas išduotas	GIEDRĖ ŠEŠKEVIČIENĖ, Lietuvos Respublikos energetikos ministerija LT
Parašo sukūrimo data ir laikas	2024-12-23 11:20:36 (GMT+02:00)
Parašo formatas	XAdES-EPES
Laiko žymoje nurodytas laikas	–
Informacija apie sertifikavimo paslaugų teikėją	ADIC CA ECC, Asmens dokumentu israsymo centras prie LR VRM LT
Sertifikato galiojimo laikas	2024-06-26 08:01:46 – 2028-06-25 08:01:46
Parašo paskirtis	Suderinimas
Parašą sukūrusio asmens vardas, pavardė ir pareigos	Dainius Bražiūnas, Grupės vadovas, Energetinio saugumo grupė
Sertifikatas išduotas	DAINIUS BRAŽIŪNAS LT
Parašo sukūrimo data ir laikas	2024-12-23 12:47:34 (GMT+02:00)
Parašo formatas	XAdES-EPES
Laiko žymoje nurodytas laikas	–
Informacija apie sertifikavimo paslaugų teikėją	EID-SK 2016, AS Sertifitseerimiskeskus EE
Sertifikato galiojimo laikas	2022-08-10 13:08:16 – 2027-08-09 23:59:59
Parašo paskirtis	Suderinimas
Parašą sukūrusio asmens vardas, pavardė ir pareigos	Gintarė Vilūnė, Patarėjas, Teisės ir personalo grupė
Sertifikatas išduotas	GINTARĖ VILŪNĖ LT
Parašo sukūrimo data ir laikas	2024-12-23 13:21:14 (GMT+02:00)
Parašo formatas	XAdES-EPES
Laiko žymoje nurodytas laikas	–
Informacija apie sertifikavimo paslaugų teikėją	EID-SK 2016, AS Sertifitseerimiskeskus EE
Sertifikato galiojimo laikas	2023-06-29 12:05:08 – 2028-06-27 23:59:59
Parašo paskirtis	Suderinimas
Parašą sukūrusio asmens vardas, pavardė ir pareigos	Rasa Kiūdytė, Kancleris
Sertifikatas išduotas	RASA KIŪDYTĖ, Lietuvos Respublikos energetikos ministerija LT
Parašo sukūrimo data ir laikas	2024-12-23 13:34:56 (GMT+02:00)
Parašo formatas	XAdES-EPES
Laiko žymoje nurodytas laikas	–
Informacija apie sertifikavimo paslaugų teikėją	ADIC CA ECC, Asmens dokumentu israsymo centras prie LR VRM LT
Sertifikato galiojimo laikas	2024-12-18 10:43:53 – 2028-12-17 10:43:53
Parašo paskirtis	Pasirašymas
Parašą sukūrusio asmens vardas, pavardė ir pareigos	Žygimantas Vaičiūnas, Energetikos ministras
Sertifikatas išduotas	ŽYGIMANTAS VAIČIŪNAS, Lietuvos Respublikos energetikos ministerija LT
Parašo sukūrimo data ir laikas	2024-12-23 17:59:08 (GMT+02:00)
Parašo formatas	XAdES-X-L

DETALŪS METADUOMENYS

Laiko žymoje nurodytas laikas	2024-12-23 17:59:14 (GMT+02:00)
Informacija apie sertifikavimo paslaugų teikėją	ADIC CA ECC, Asmens dokumentu israsymo centras prie LR VRM LT
Sertifikato galiojimo laikas	2024-12-12 08:32:44 – 2028-12-11 08:32:44
Informacija apie būdus, naudotus metaduomenų vientisumui užtikrinti	"Registravimas" paskirties metaduomenų vientisumas užtikrintas naudojant "RCSC IssuingCA, VI Registru centras - i.k. 124110246 LT" išduotą sertifikatą "DBSIS, Informatikos ir ryšių departamentas prie Lietuvos Respublikos vidaus reikalų ministerijos, į.k.188774822 LT", sertifikatas galioja nuo 2022-05-19 16:48:06 iki 2025-05-18 16:48:06
Pagrindinio dokumento priedų skaičius	1
Pagrindinio dokumento priedamų dokumentų skaičius	–
Priedamo dokumento sudarytojas (-ai)	–
Priedamo dokumento pavadinimas (antraštė)	–
Priedamo dokumento registracijos data ir numeris	–
Programinės įrangos, kuria naudojantis sudarytas elektroninis dokumentas, pavadinimas	DBSIS, versija 3.5.80
Informacija apie elektroninio dokumento ir elektroninio (-ių) parašo (-ų) tikrinimą (tikrinimo data)	Atitinka specifikacijos keliamus reikalavimus. Visi dokumente esantys elektroniniai parašai galioja (2024-12-27 10:48:09)
Paieškos nuoroda	–
Papildomi metaduomenys	Nuorašą suformavo 2024-12-27 10:48:10 DBSIS